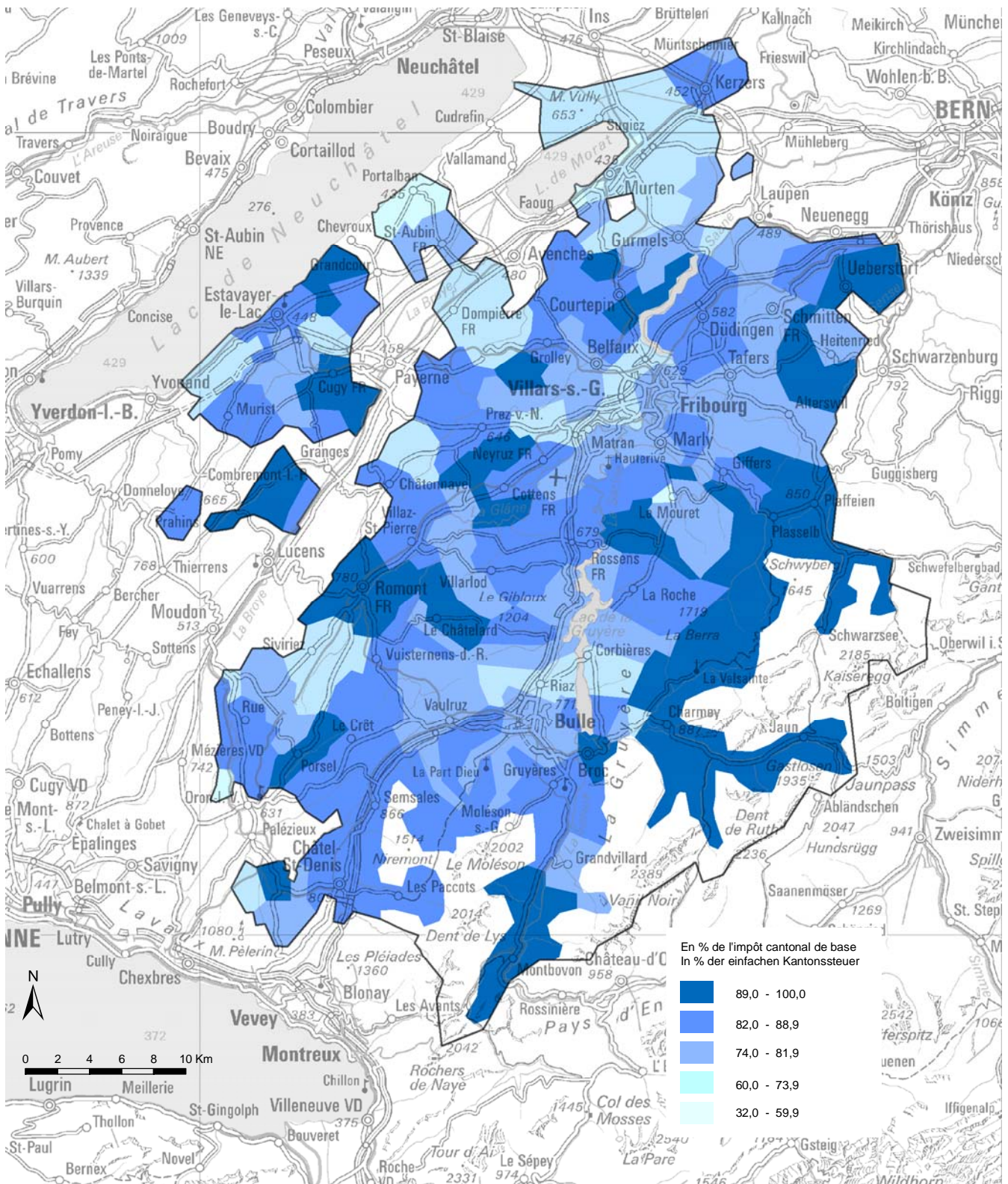


# Coefficient de l'impôt communal, en 2016

Gemeindesteuerfuss 2016

Impôt sur le revenu et la fortune des personnes physiques / Steuer auf dem Einkommen und Vermögen der natürlichen Personen



Source: Etat de Fribourg: Service des communes, Fribourg / Service de la statistique du canton de Fribourg  
Quelle: Staat Freiburg: Amt für Gemeinden, Freiburg / Amt für Statistik des Kantons Freiburg