

Manuel SST	Ch. 2, Structure et organisation du système SST	Version 1.0	Page 1 / 3
PRO 221-1	Mise en place de la structure SST dans l'entité	Edité le 07.03.06	
Elaboré par : RSST		Validé par COM	le 01.01.2007 Visa :

1. Buts

Cette procédure décrit la marche à suivre pour identifier la structure SST nécessaire à l'entité.

2. Définitions et abréviations

Les termes généraux sont définis dans le glossaire du manuel SST du dirigeant.

3. Domaine d'application

Cette procédure s'applique à toutes les entités de l'administration.

4. Procédure

4.1 Tâches, compétences et responsabilités

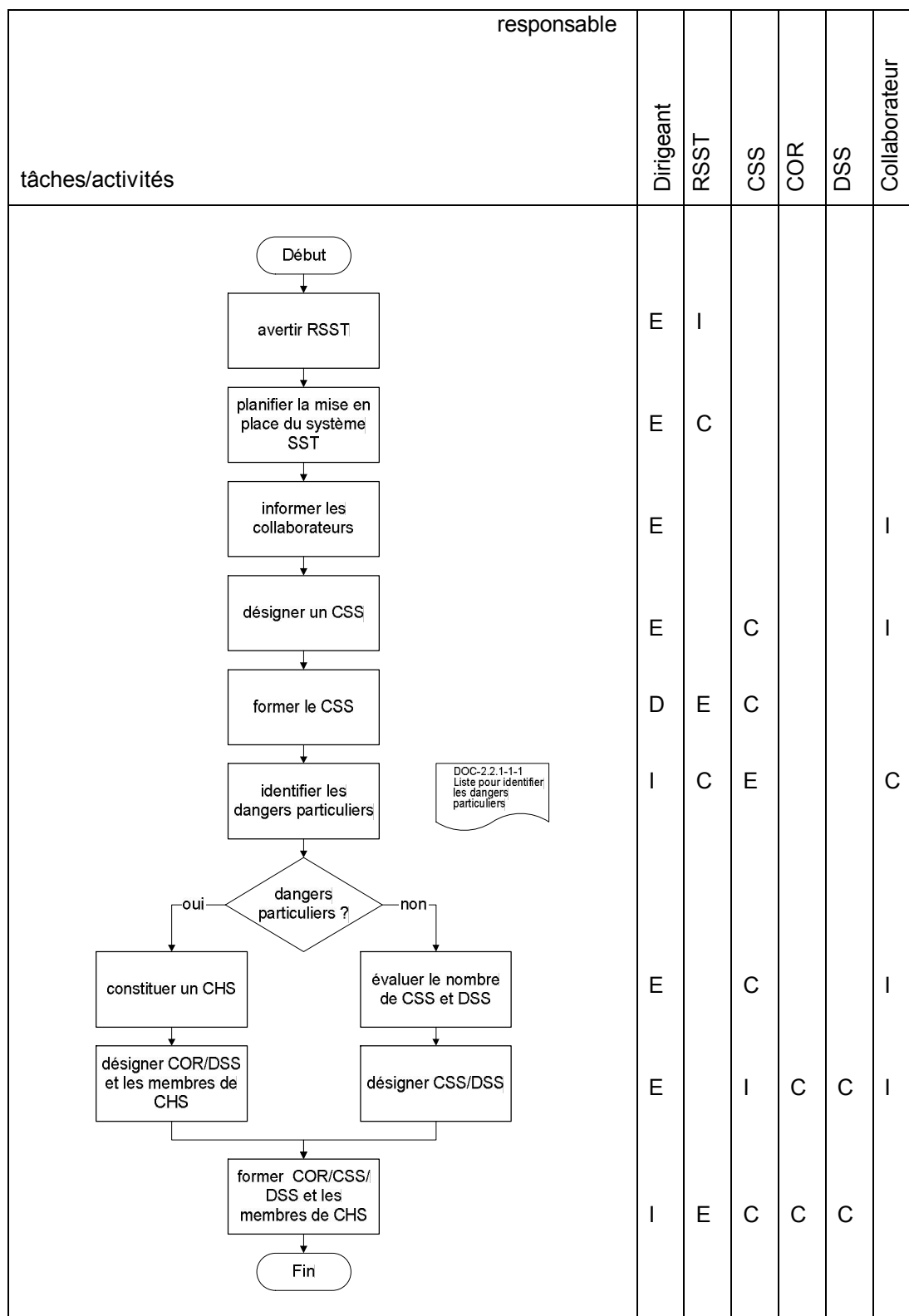
D = décision (décide, sans participation active à l'exécution)
E = exécution (est responsable pour l'exécution et les décisions nécessaires à cette exécution)
C = Collaboration / conseil (doit participer à l'exécution et/ou aux décisions nécessaires à cette exécution)

I = est informé (doit être informé)

/ = ou C/I

, = et E,D

Manuel SST	Ch. 2, Structure et organisation du système SST	Version 1.0	Page 2 / 3
PRO 221-1	Mise en place de la structure SST dans l'entité	Edité le 07.03.06	
Elaboré par : RSST		Visa :	Validé par COM
		le 01.01.2007	Visa :



Manuel SST	Ch. 2, Structure et organisation du système SST	Version 1.0	Page 3 / 3
PRO 221-1	Mise en place de la structure SST dans l'entité	Edité le 07.03.06	
Elaboré par : RSST		Visa :	Validé par COM
		le 01.01.2007	Visa :

4.2 Temps d'occupation pour la mise en place du système SST dans l'entité

4.2.1 Pour un CSS

Activité	heures
Formation initiale au système SST	12
Identification des dangers particuliers	4 - 16
Evaluation nombre DSS	4
Formation initiale sur l'administration du système SST	4
Formation initiale sur le plan d'urgence	4

4.2.2 Pour un COR

Le COR ne suit les formations initiales que s'il ne les a pas suivies en tant que CSS.

Activité	heures
Formation initiale au système SST	12
Evaluation nombre DSS	4
Formation initiale sur l'administration du système SST	4
Formation initiale sur le plan d'urgence	4
Formation spécialisation CFST	24 jours

4.2.3 Pour un DSS

Activité	heures
Formation initiale au système SST	12

5. Documents applicables

DOC-221-1-1 Liste pour identifier les dangers particuliers