



ETAT DE FRIBOURG  
STAAT FREIBURG

Service de l'action sociale SASoc  
Kantonales Sozialamt KSA

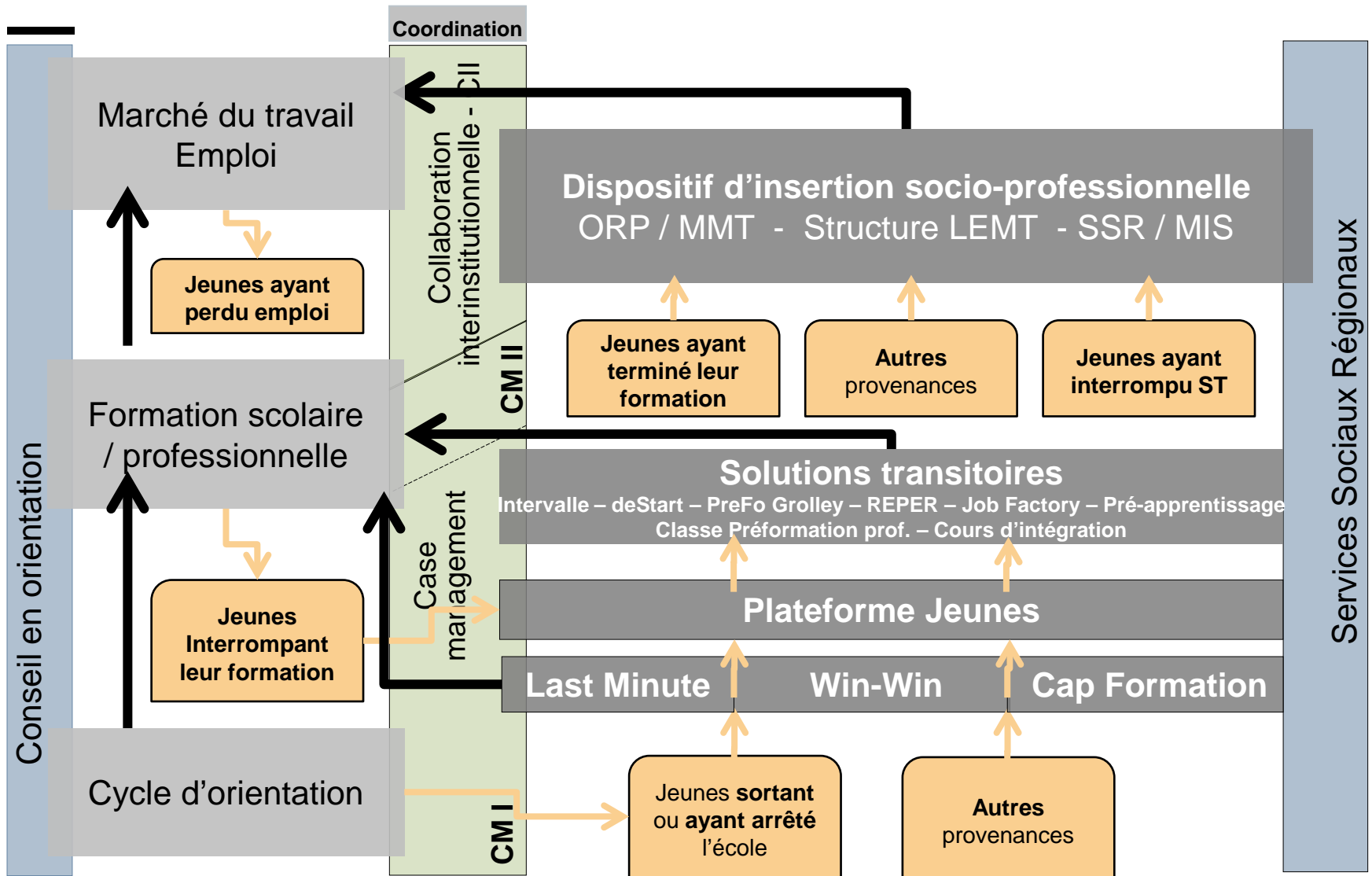
---

# Situation des jeunes adultes à l'aide sociale

## Point sur la situation

—  
Journée LASoc, 3 novembre 2011

# Dispositif cantonal

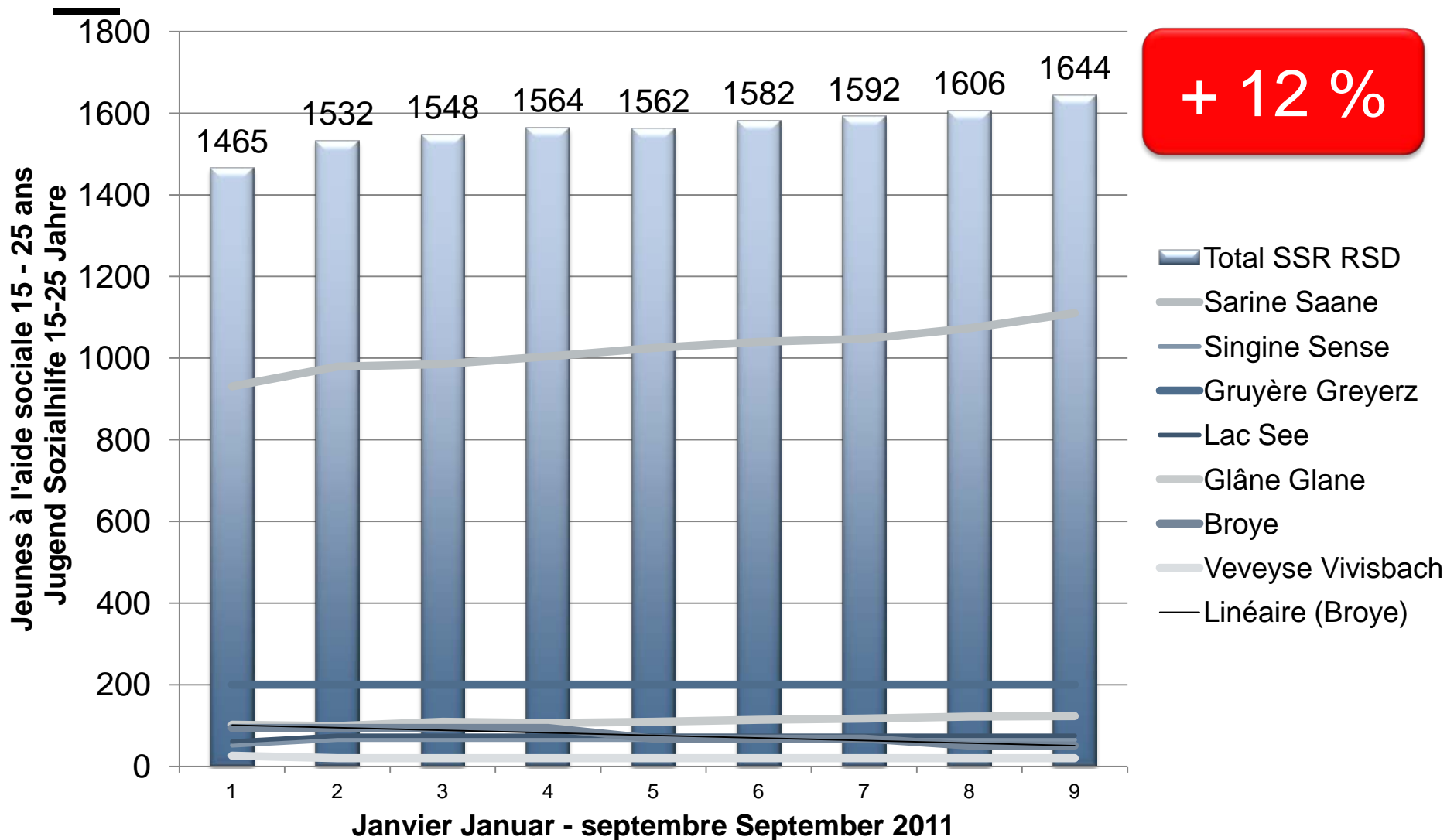


# Ce qui a changé ...

—

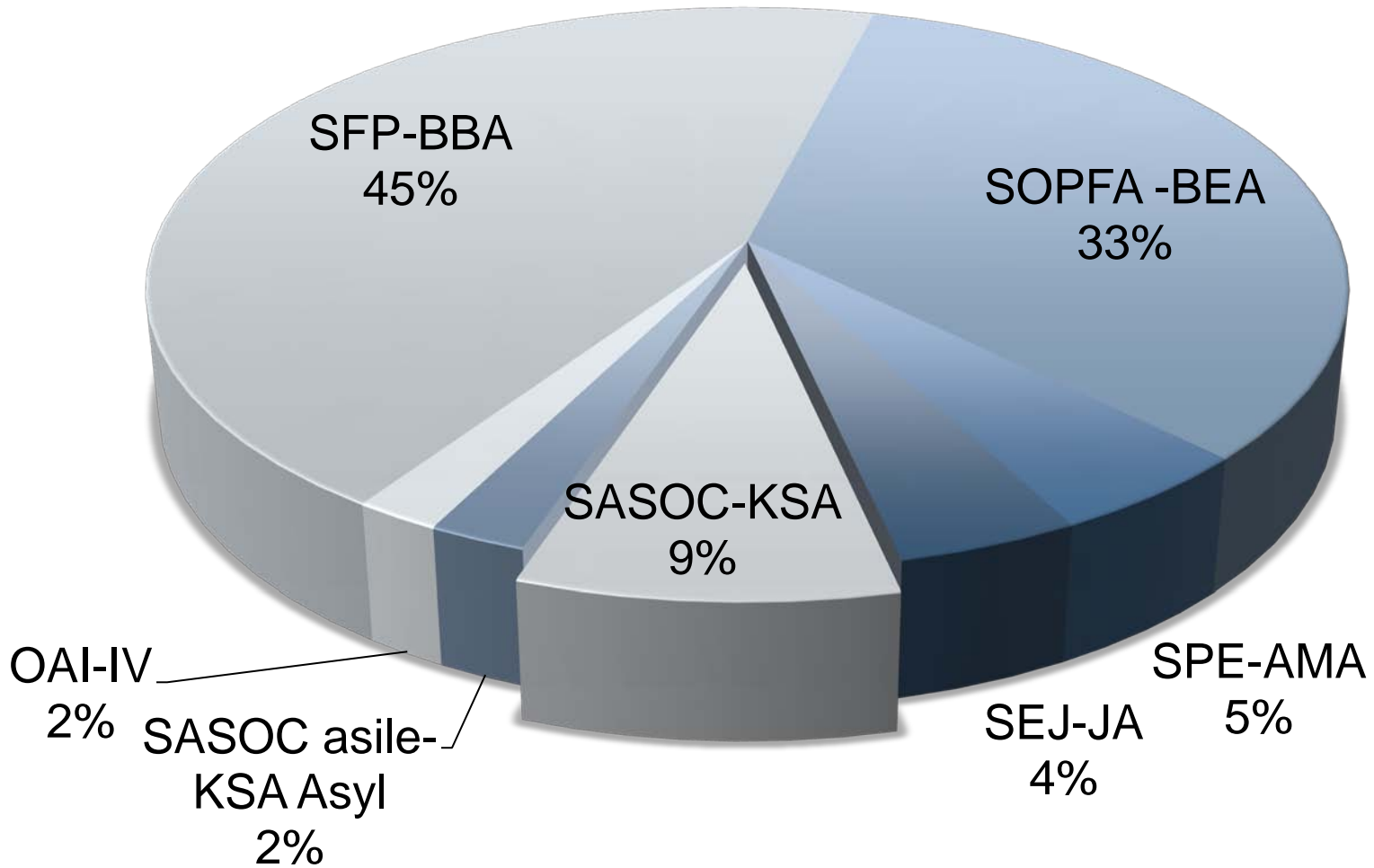
- > Une détection et une prise en charge plus rapide des jeunes en difficulté en fin de scolarité obligatoire et pendant la formation professionnelle
- > Une orientation et des mesures adaptées aux besoins de chaque situation
- > Un suivi transversal de la 7<sup>ème</sup> scolarité obligatoire jusqu'au primo demandeurs
- > Des instances pour la coordination des mesures et une clarification des rôles
- > Le dispositif est déployé mais n'est pas encore finalisé...

# Jeunes à l'aide sociale

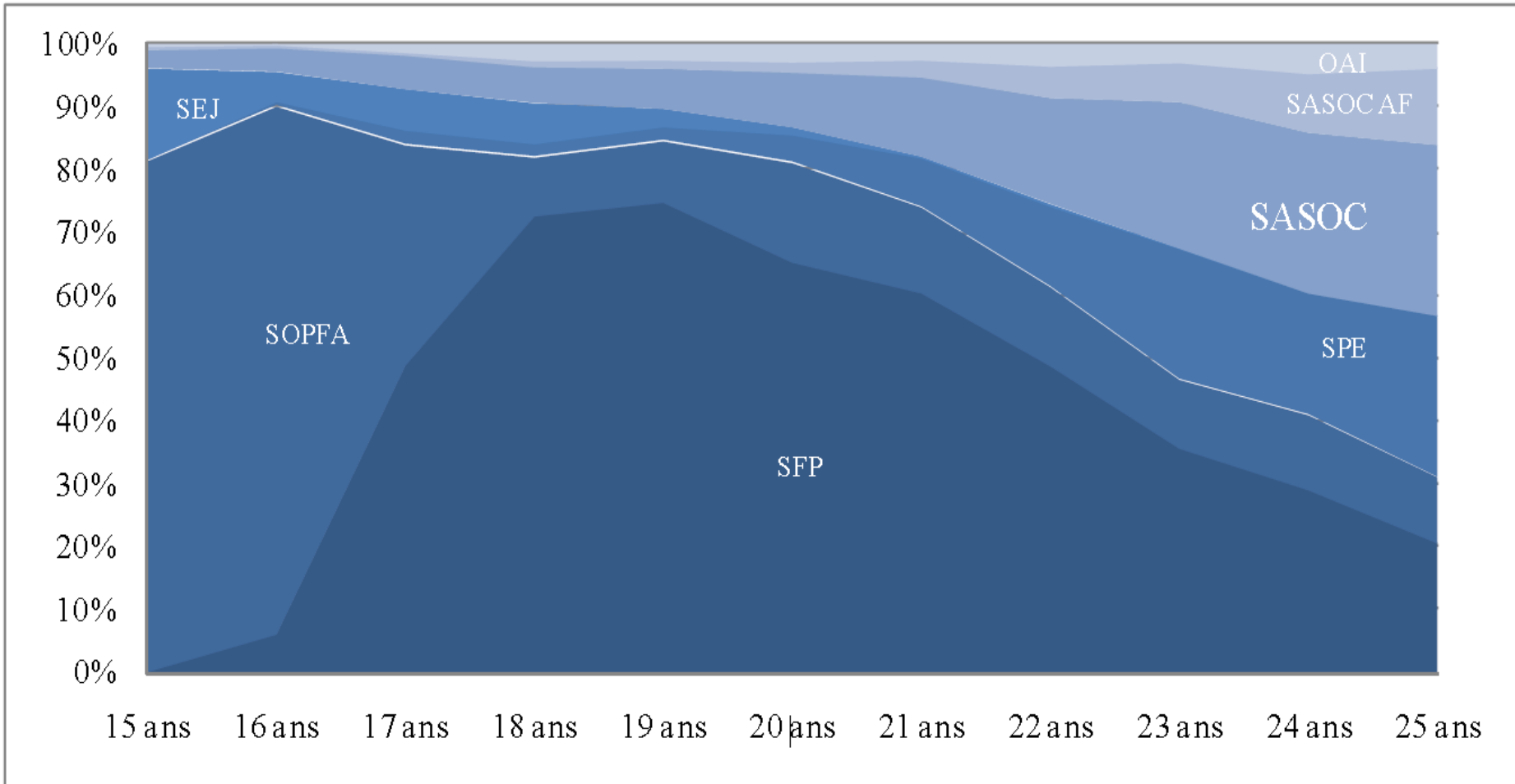


+ 12 %

# Un jeune sur dix à l'aide sociale

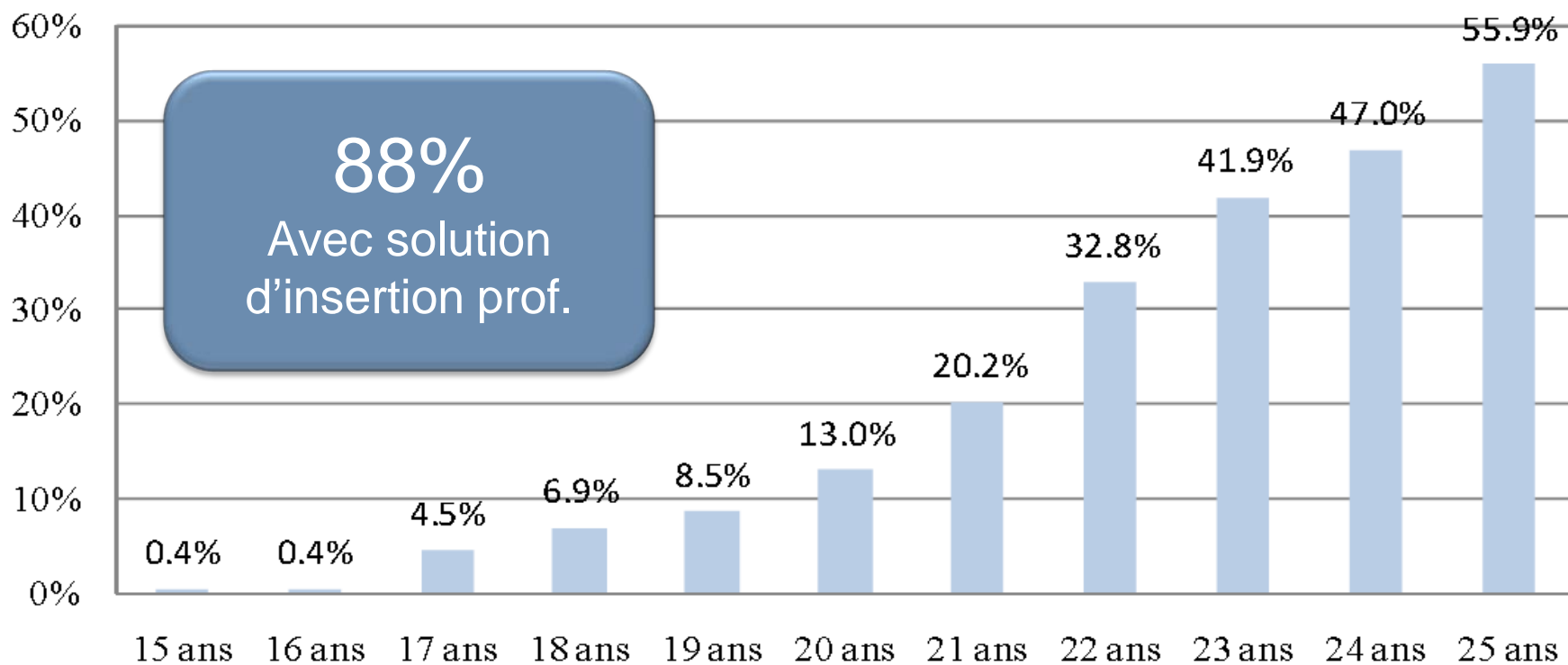


# Répartition des jeunes dans le dispositif

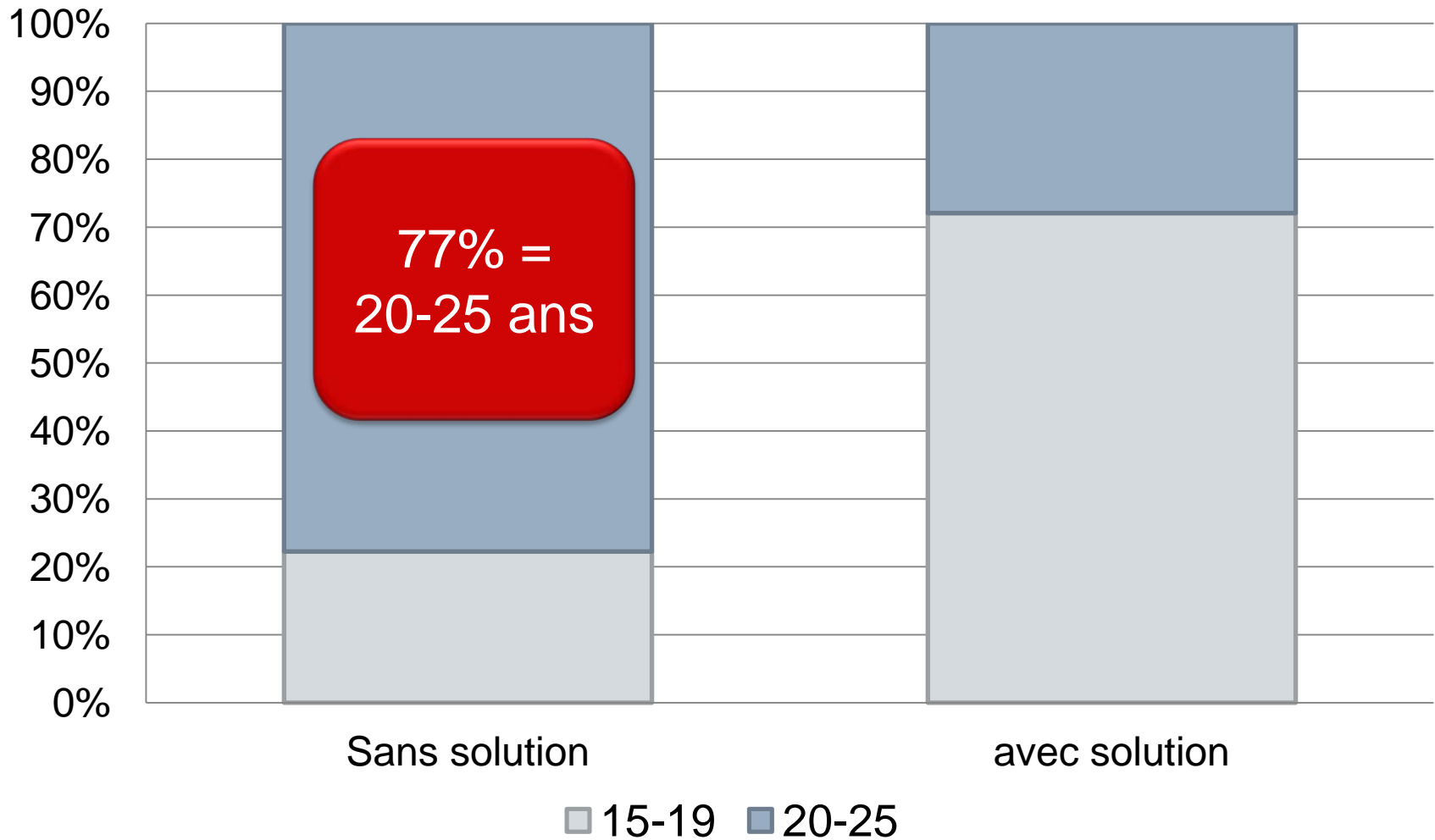


# Situation des jeunes par rapport à l'insertion professionnelle

Jeunes sans solution / jeunes suivis



# Jeunes sans solution





# Aucun jeune en rade : détecter et suivre les jeunes en difficulté

