

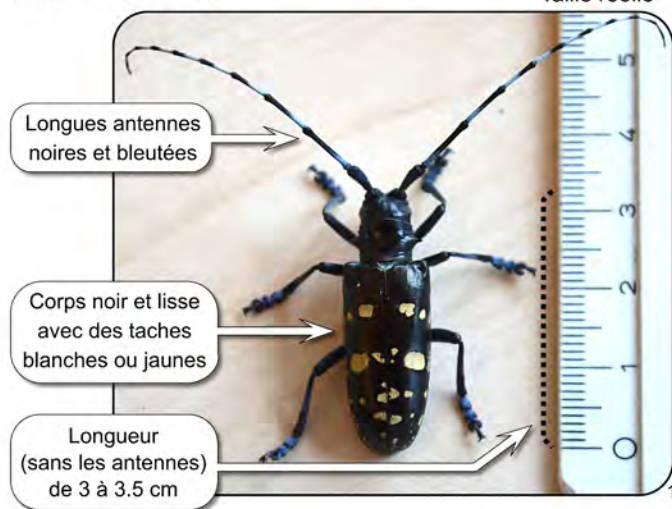
Reconnaître le capricorne asiatique



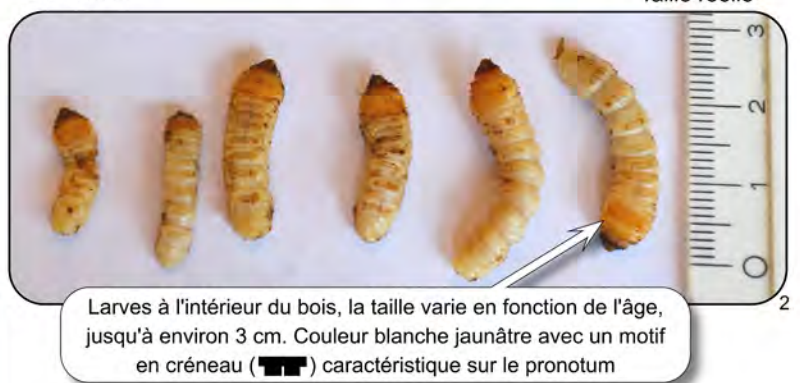
ETAT DE FRIBOURG
STAAT FREIBURG

Service des forêts et de la faune SFF
Amt für Wald, Wild und Fischerei WaldA

Insecte adulte

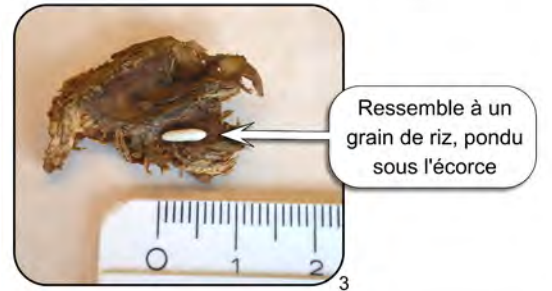


Larves



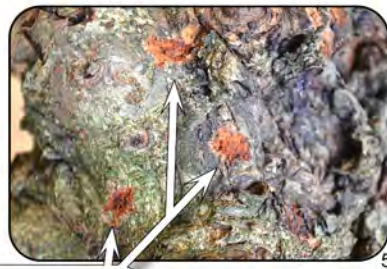
Oeuf

Taille réelle

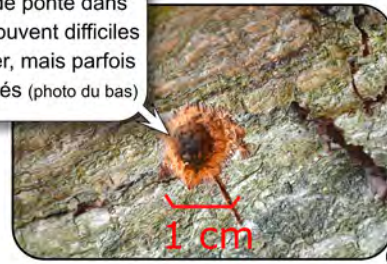


Traces sur les arbres

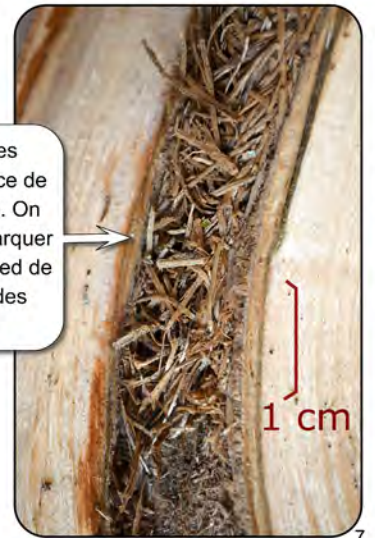
Hôtes principaux : érables, marronniers, saules, peupliers, bouleaux, autres feuillus



Forages de ponte dans l'écorce. Souvent difficiles à distinguer, mais parfois très marqués (photo du bas)



A l'intérieur des galeries, présence de sciure grossière. On peut parfois remarquer cette sciure au pied de l'arbre ou sur des branches



Présence de grandes galeries à l'intérieur du bois



Des écoulements de sève peuvent avoir lieu depuis les galeries affleurantes, visible surtout par temps sec



Jeunes rameaux rongés par les adultes



En cas d'observation suspecte, merci d'informer immédiatement le Service des forêts et de la faune à l'adresse invasive@fr.ch, en joignant si possible une ou plusieurs photos et des indications sur le lieu exact, ou au **026 305 23 43**.

Pour plus d'informations sur le capricorne asiatique, consultez la notice pour le praticien N° 50 du WSL "Espèces invasives de capricornes provenant d'Asie" (<http://www.wsl.ch/dienstleistungen/publikationen/pdf/14299.pdf>)

