

Asiatischer Laubholzbockkäfer erkennen

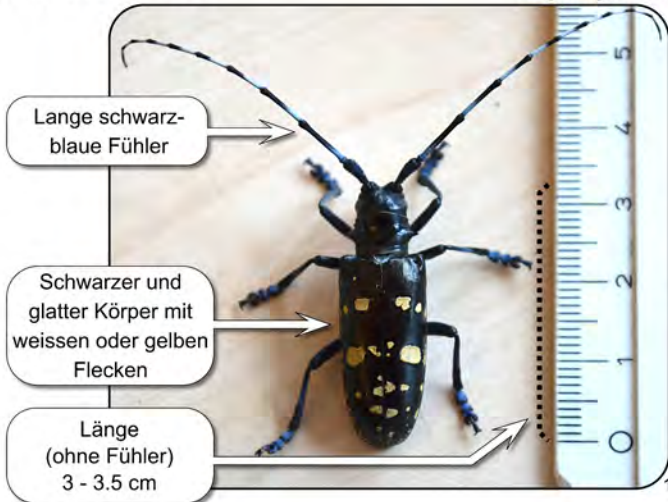


ETAT DE FRIBOURG
STAAT FREIBURG

Service des forêts et de la faune SFF
Amt für Wald, Wild und Fischerei Walda

Adultes Insekt

Originalgrösse



Larven

Originalgrösse



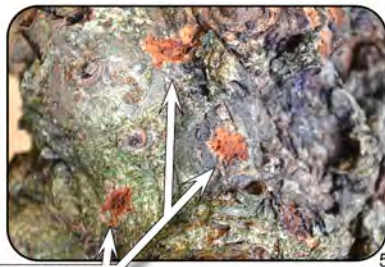
Ei

Originalgrösse

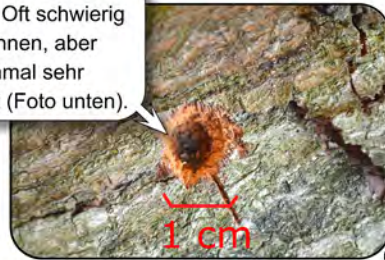


Spuren an Bäume

Haupt-Wirtspflanzen : Ahorne, Rosskastanien, Weiden, Pappeln, Birken, andere Laubbäume



Spuren der Eiablage in der Rinde. Oft schwierig zu erkennen, aber manchmal sehr ausgeprägt (Foto unten).



Kontaktieren Sie bei einem Verdachtsfall unverzüglich das Amt für Wald, Wild und Fischerei via E-mail an invasive@fr.ch (wenn möglich mit einem Foto Ihrer Beobachtung) oder unter der Nummer **026 305 23 43**.

Weitere Informationen zum ALB finden Sie in der Publikation Nr. 50 des WSL
"Invasive Laubholz-Bockkäfer aus Asien"
(<http://www.wsl.ch/dienstleistungen/publikationen/pdf/14298.pdf>)

