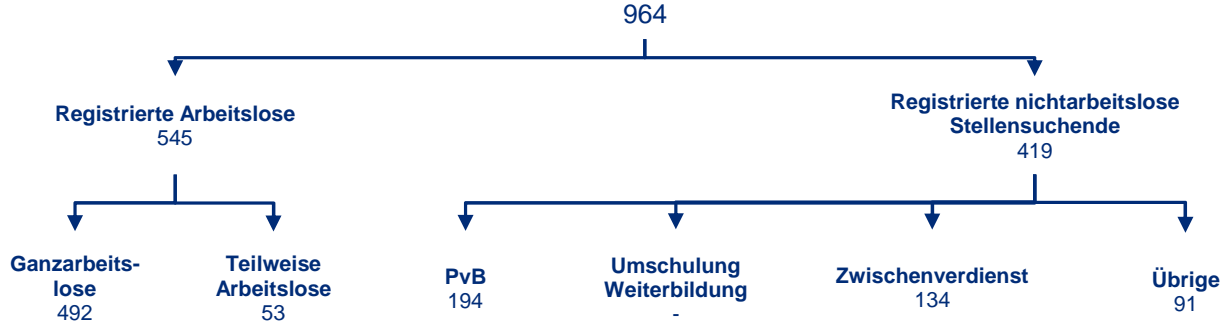
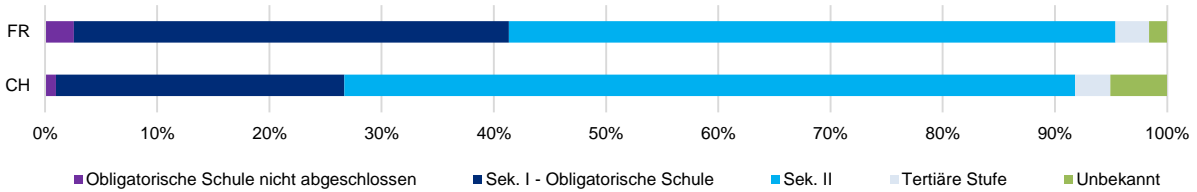


# Registrierte jugendliche Arbeitslose (15-24 Jahre) im Kanton Freiburg 2021<sup>1</sup>

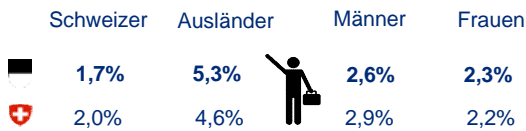
## Welche Arten von Registrierten Stellensuchenden gibt es?



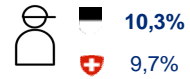
## Junge Arbeitslose nach höchster abgeschlossener Ausbildung



## Junge Arbeitslose nach Nationalität und Geschlecht

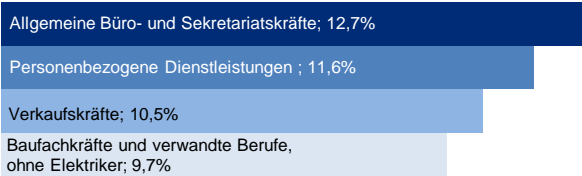


## Jugendarbeitslosenquote



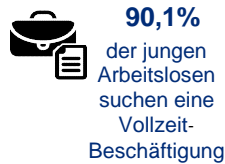
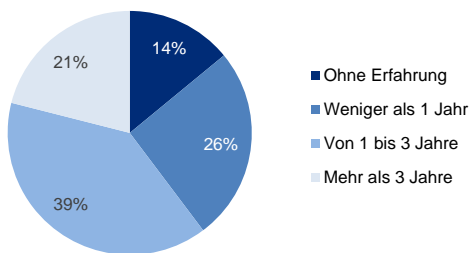
der Arbeitslosen sind junge Arbeitslose

## Ausgeübte Hauptberufsgruppen der jungen Arbeitslosen



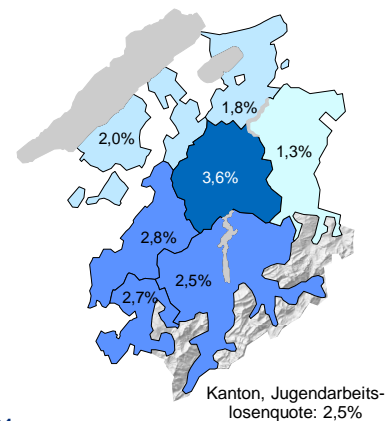
der Ausgesteuerten aus der ALV sind junge Arbeitslose in 2020

## Junge Arbeitslose nach Berufserfahrung

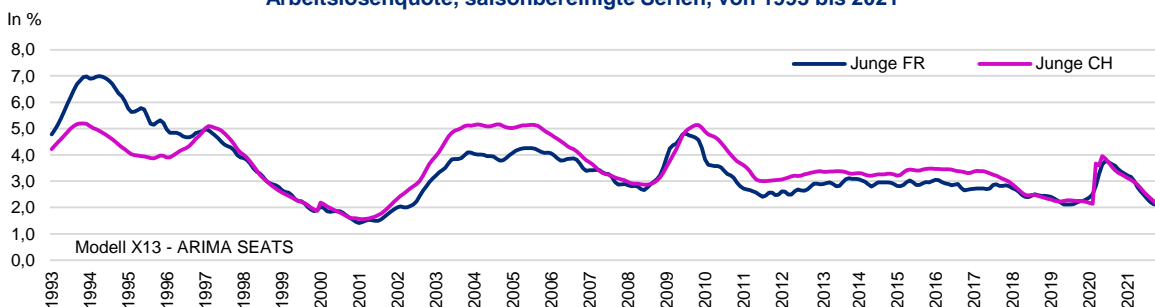


Anteil der jungen Langzeitarbeitslosen<sup>2</sup> an den jungen Arbeitslosen insgesamt

## Jugendarbeitslosenquote nach Bezirk



## Arbeitslosenquote, saisonbereinigte Serien, von 1993 bis 2021



<sup>1</sup>Bestände und Arbeitslosenquoten sind Jahresdurchschnitte

<sup>2</sup>Als langzeitarbeitslos gilt, wer seit mindestens einem Jahr bei einem regionalen Arbeitsvermittlungszentrum (RAV) gemeldet ist