

Diagnostic nature et paysage : continuités vertes et bleues

Légende

Continuités vertes et bleues

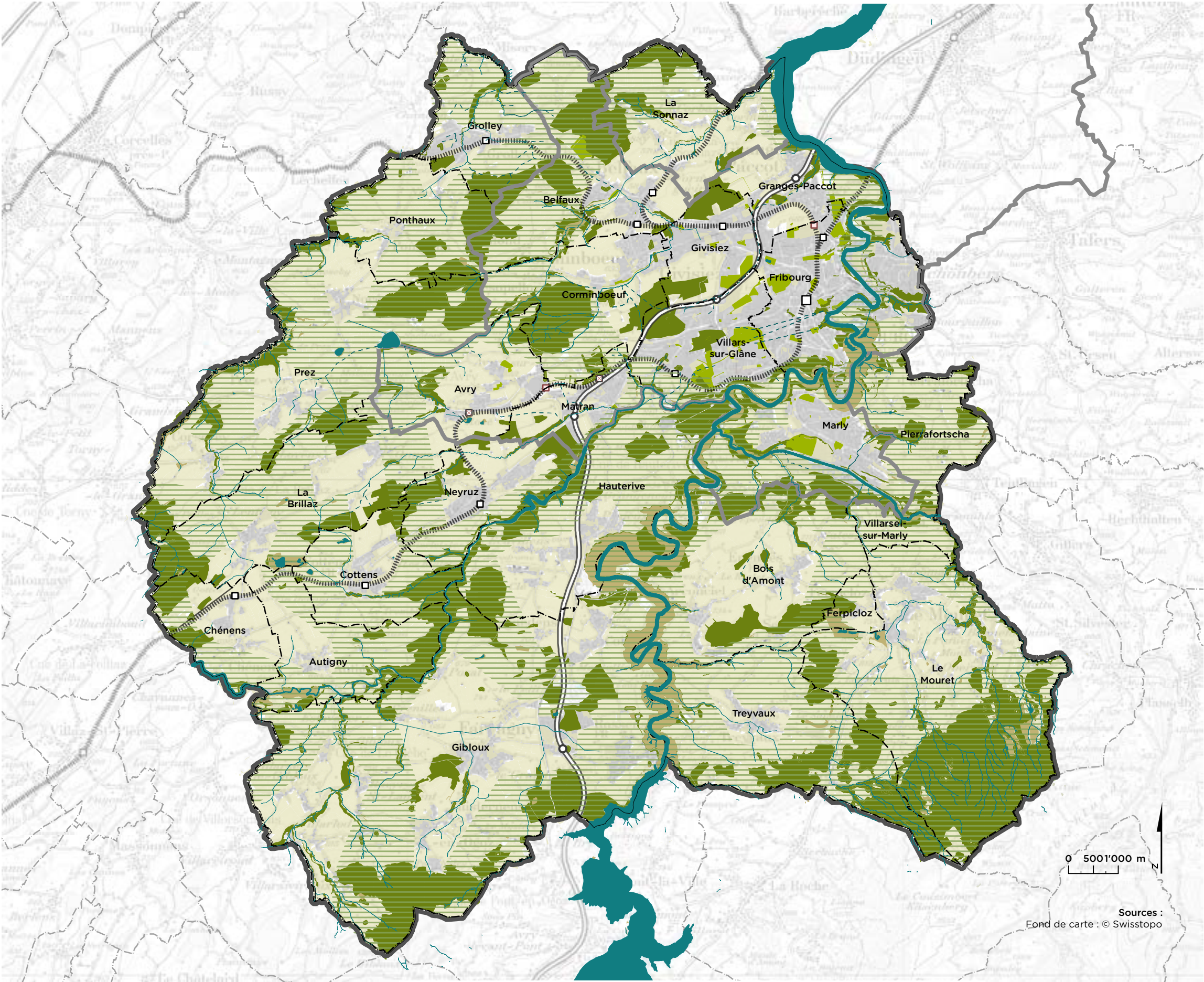
Continuités vertes et bleues

Charpente paysagère

- Surfaces agricoles
- Aires forestières
- Cours d'eau à ciel ouvert
- Cours d'eau enterrés
- Etendues d'eau
- Réserves naturelles
- Parcs urbains / espaces végétalisés majeurs

Autres éléments

- Espace urbanisé
- Périmètre PDR
- Périmètre institutionnel de l'Agglomération de Fribourg



Diagnostic nature et paysage : structure et accessibilité des espaces naturels et de loisirs

Légende

Espaces agricoles

- Surfaces agricoles
- Vente à la ferme

Espaces forestiers

- Aires forestières
- Aménagements pour l'accueil du public

Espaces aquatiques

- Cours d'eau / étendue d'eau
- Marais

Espaces urbains

- Parcs urbains / espaces végétalisés majeurs

Inventaires nationaux et cantonaux

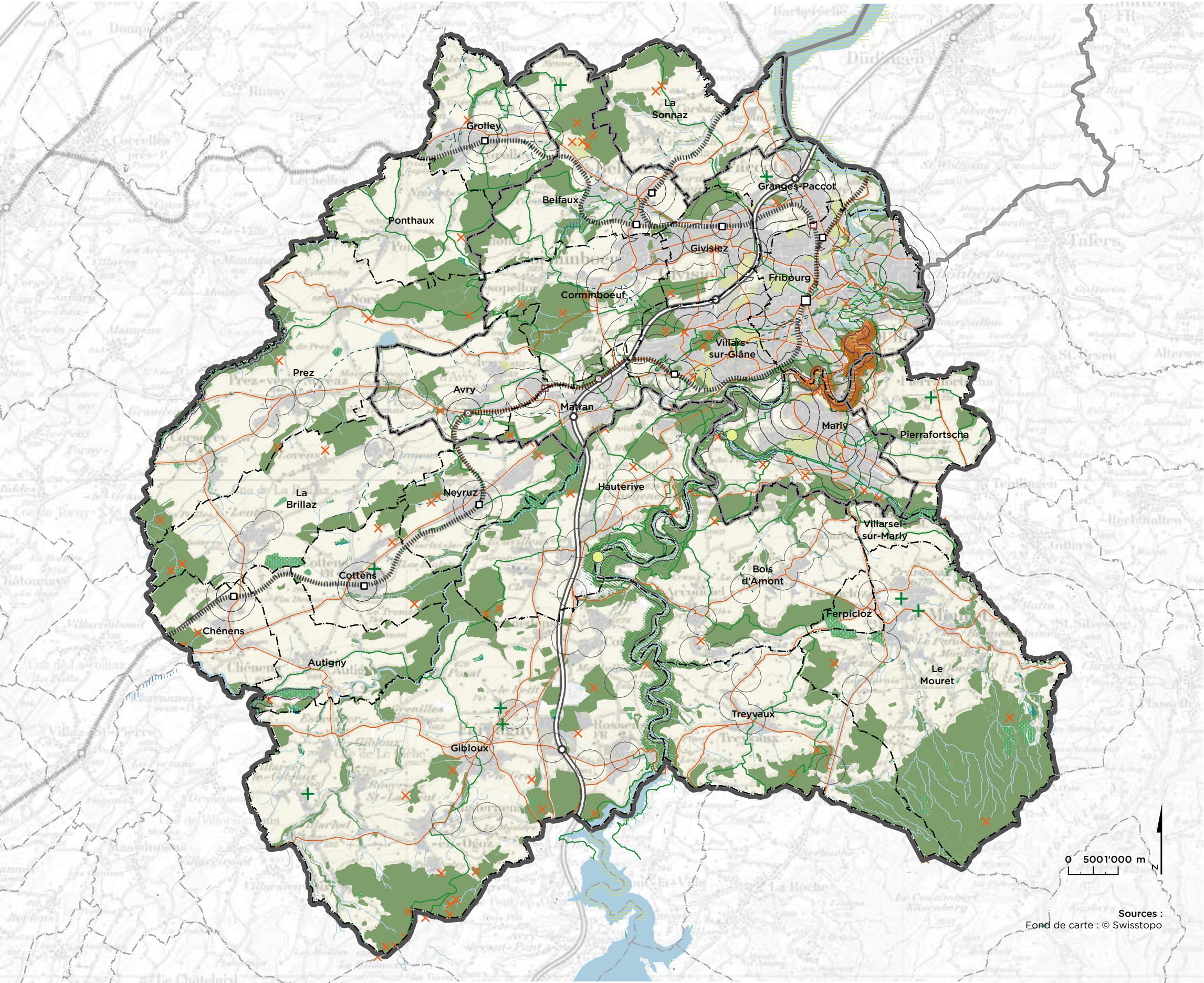
- Milieus naturels et paysagers protégés
- Milieus naturels et paysagers inventoriés
- Réserves naturelles cantonales
- Zones alluviales d'importances cantonale et locale
- Géotopes relatifs à la Sarine

Accessibilités MD et TP

- Chemins pédestres
- Itinéraires cyclables
- Desserte TP cumulée

Autres éléments

- Espace urbanisé
- Périmètre PDR
- Périmètre institutionnel de l'Agglomération de Fribourg



Diagnostic nature et paysage : structure générale du paysage

Analyse objective

Légende

Charpente paysagère

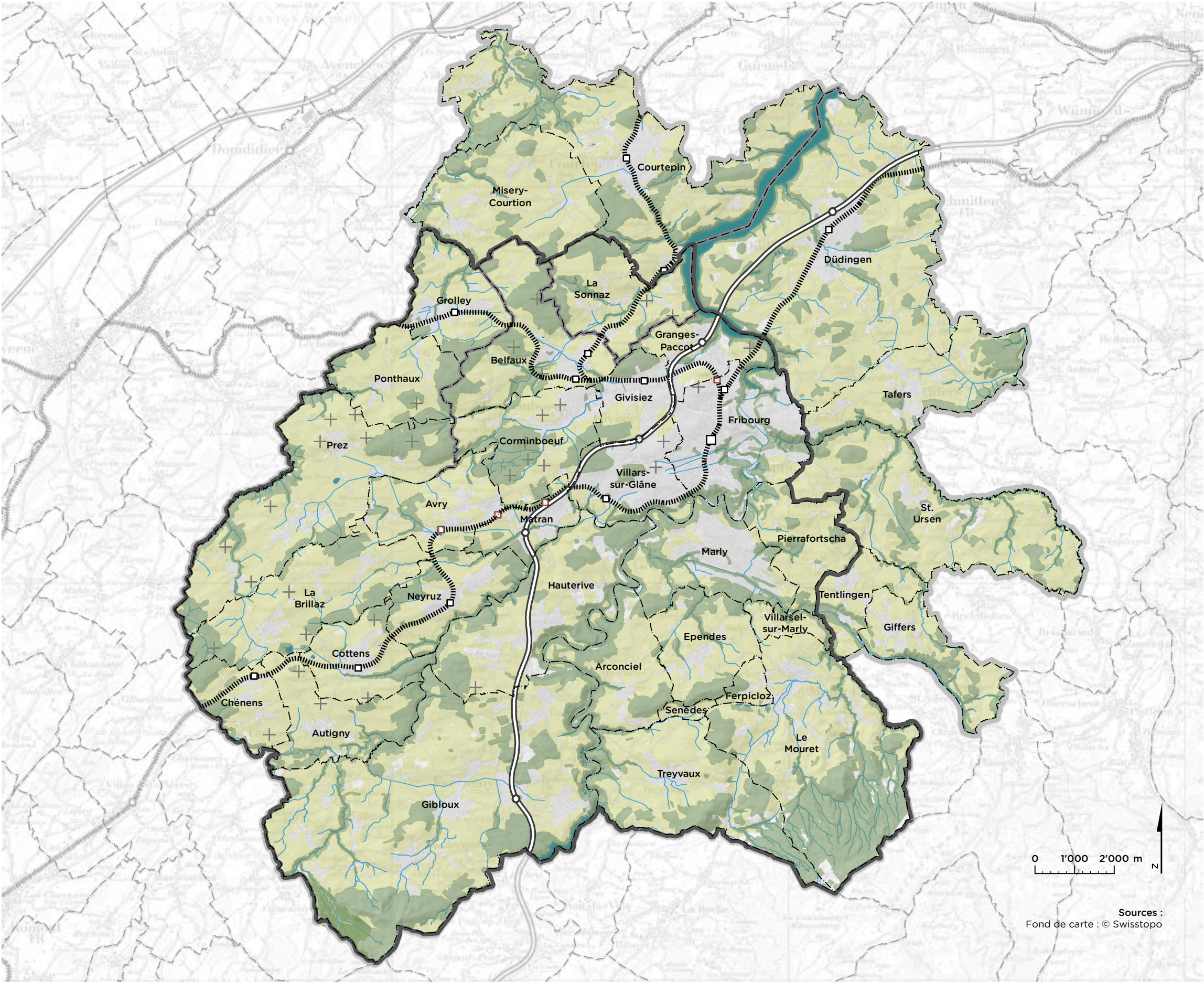
- Surfaces agricoles
- Aires forestières
- Réseau hydrographique
- Etendues d'eau / marais
- Espaces urbanisés

Topographie

- Relief
- Points hauts

Autres éléments

- Périmètre PDR
- Périmètre fonctionnel de l'Agglomération de Fribourg



Diagnostic nature et paysage : entités paysagères

Légende

Entités paysagères

- Paysage urbain (OFS)
- Paysage périurbain (OFS)
- Campagne périurbaine (CQP): mosaïque agricole et forestière
- Plaine vallonnée (CQP) : mosaïque agricole et forestière
- Collines de cultures et d'herbages (CQP)
- Collines d'herbages et d'habitats dispersés
- Paysage forestier
- Paysag fluvial / lacustre
- Paysages marécageux
- Paysage sacré

Paysages d'importance cantonale (PIC)

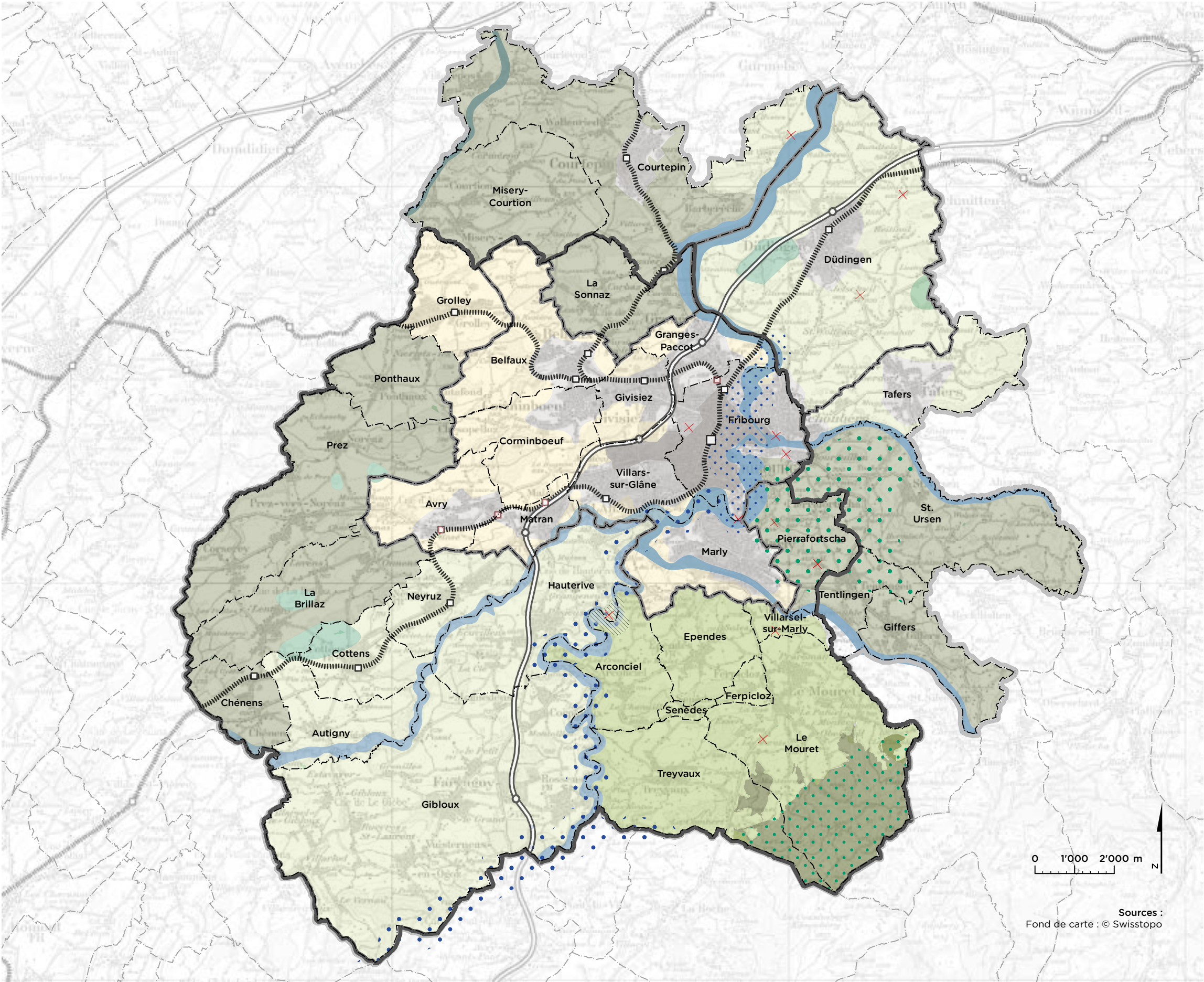
- PIC en lien avec le réseau hydrographique
- PIC en lien avec les surfaces agricoles et montagneuses

Inventaire ISOS

- site inventorié

Autres éléments

- Périmètre PDR
- Périmètre fonctionnel de l'Agglomération de Fribourg



Sources :
Fond de carte : © Swisstopo

Diagnostic nature et paysage : Carte de synthèse Biodiversité

Légende

Infrastructures écologiques

Bâti

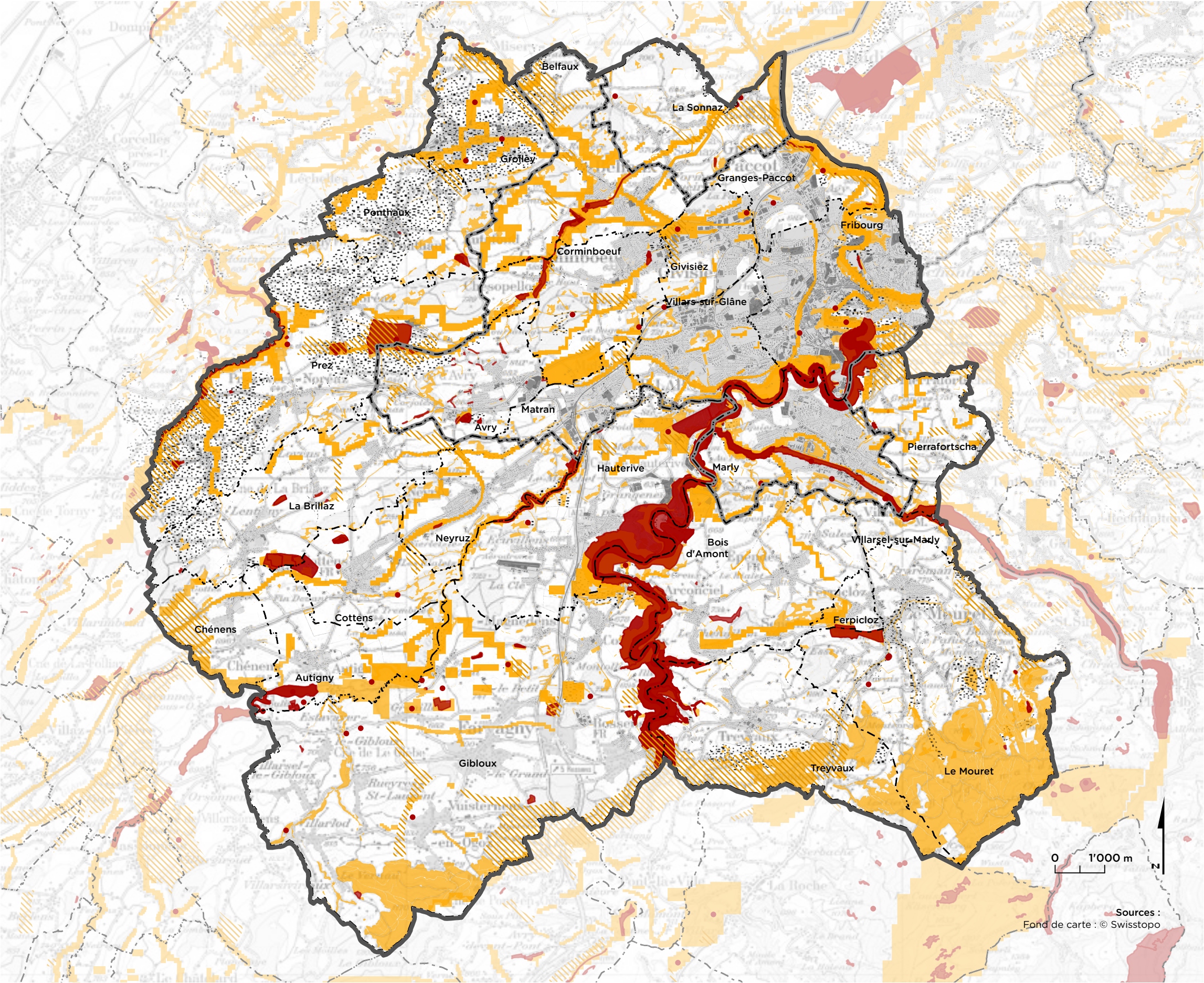
- Surfaces bâties ou revêtues
- Autres surfaces non revêtues

Aires protégées et continuités écologiques

- Zones nodales
- Mise en réseau
- Corridors biologiques
- Aires avec potentiel de mise en réseau

Autres éléments

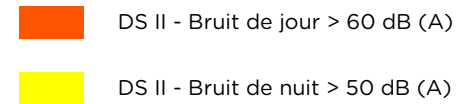
- Périmètre PDR
- Périmètre institutionnel de l'Agglomération de Fribourg



Diagnostic environnement : Secteur de conflits : Bruit supérieur aux valeurs limites d'immission DS II

Légende

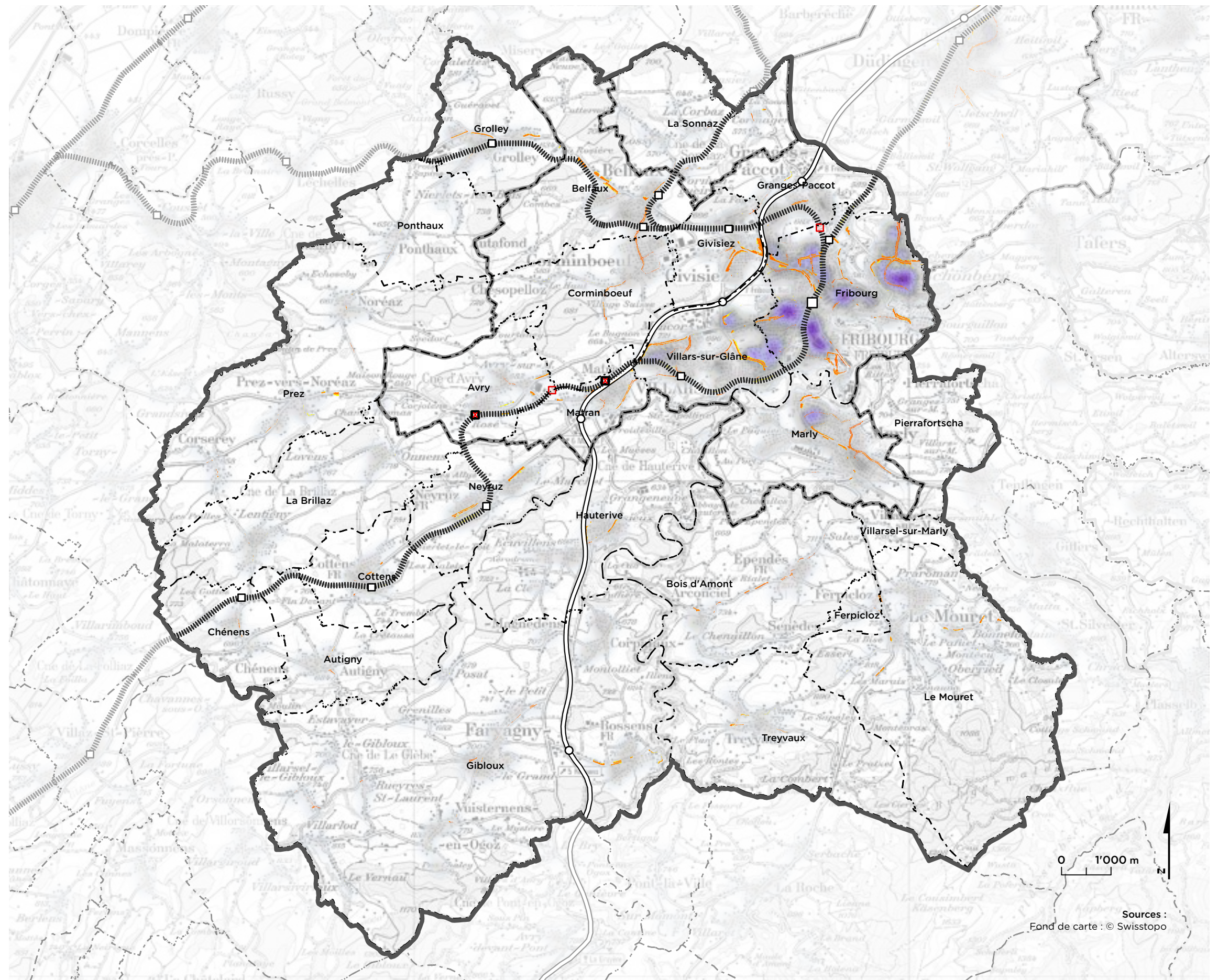
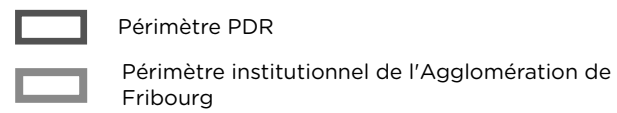
Population et bruit



Densité de population (2018)



Autres éléments



Diagnostic environnement : Secteurs de conflits : Territoire d'urbanisation (TU) - Bruit supérieur aux valeurs limites de planification DSII

Légende

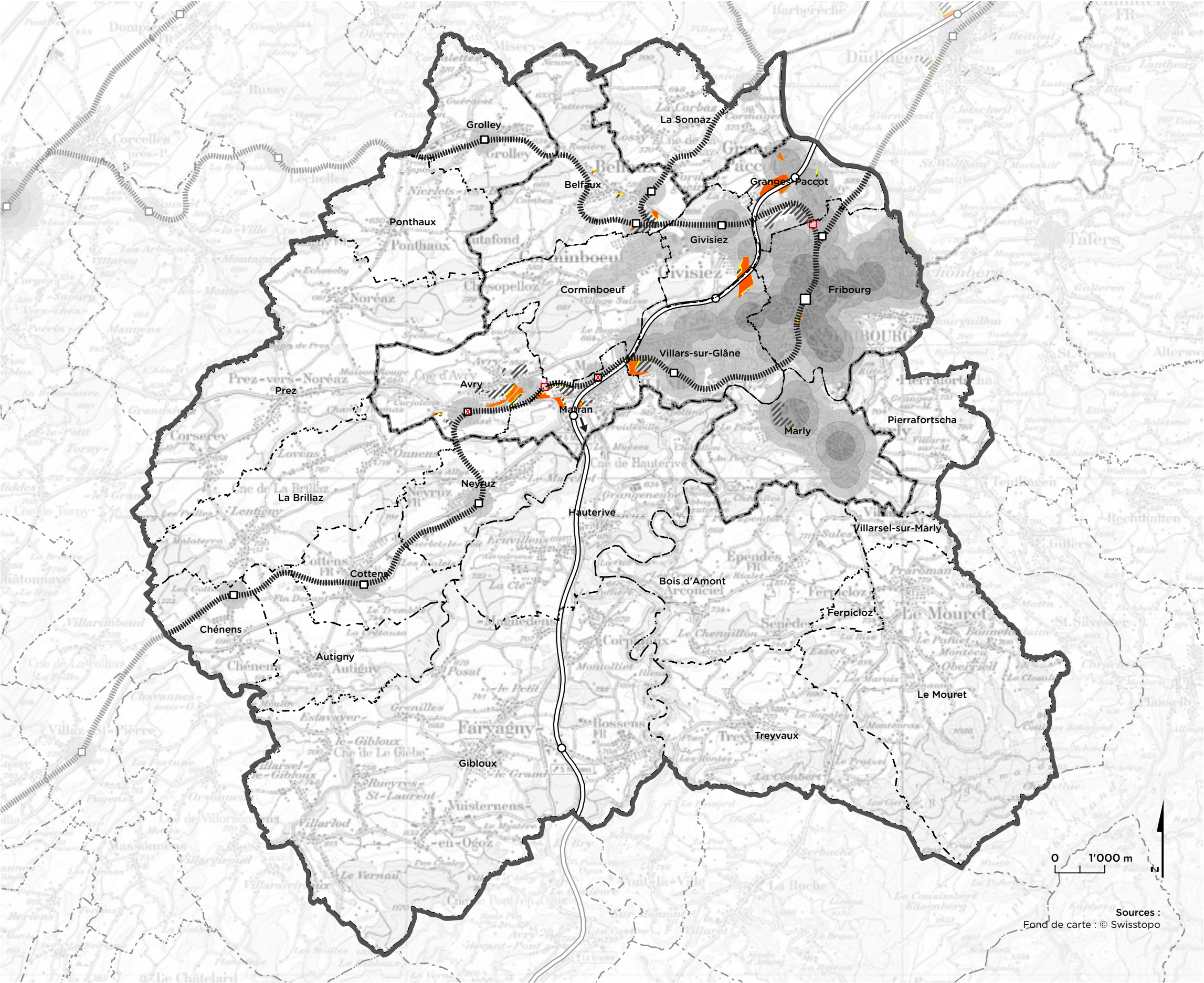
Territoire d'urbanisation et bruit

- TU - Bruit de jour > 55 dB (A)
- TU - Bruit de nuit > 45 dB (A)
- Secteurs d'extension du TU (Agglo) - Sarine
- Direction d'extension du TU (Agglo) - Sarine

Autres éléments

Niveaux de qualité de la desserte actuelle par les TP (ARE)

- A
- B
- C
- Périmètre PDR
- Périmètre institutionnel de l'Agglomération de Fribourg



Diagnostic environnement : Secteur de conflits : Bruit supérieur aux valeurs limites d'immission DS III

Légende

Population et bruit

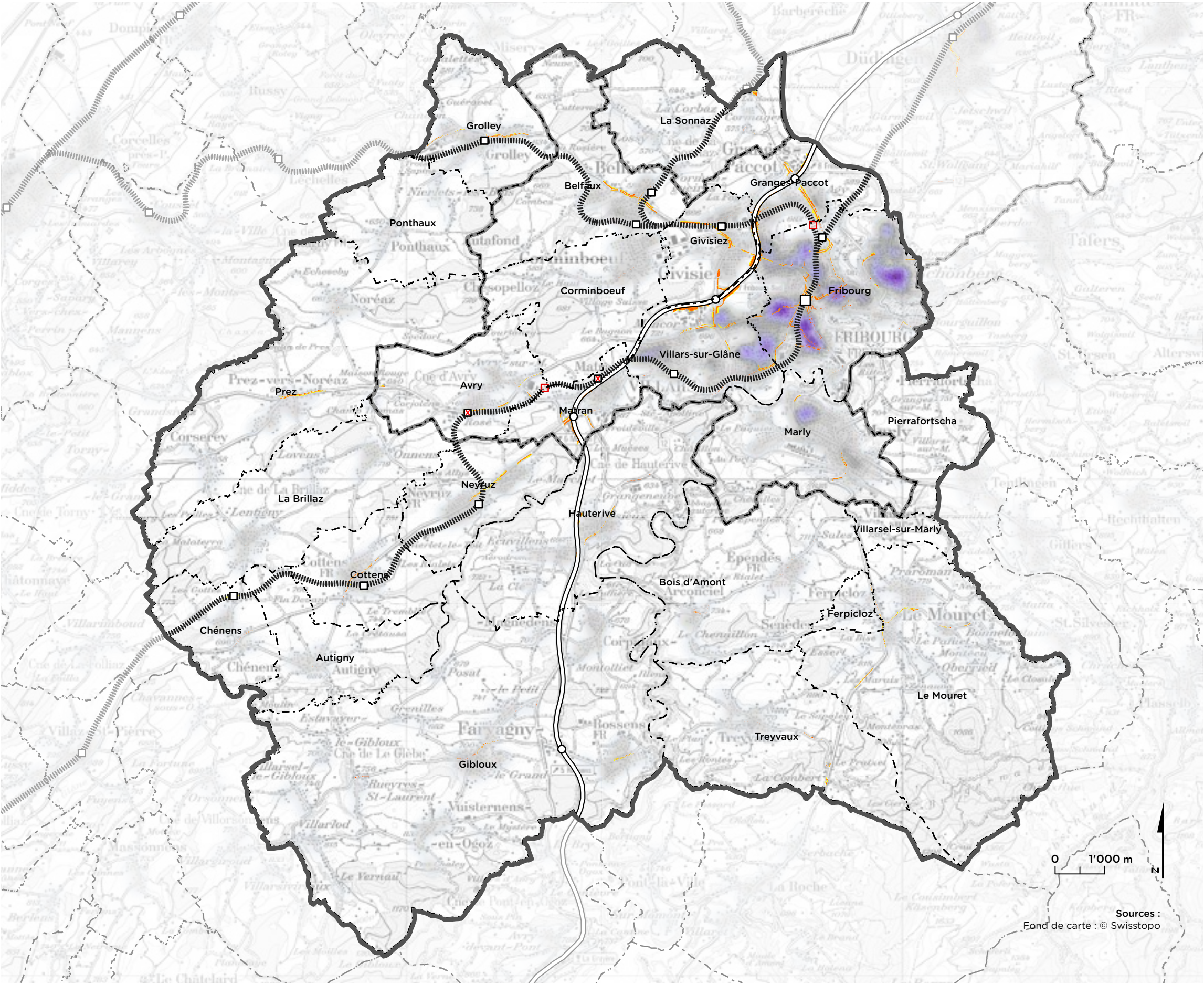
- DS III - Bruit de jour > 65 dB (A)
- DS III - Bruit de nuit > 55 dB (A)

Densité de population (2018)

- Faible
- Dense

Autres éléments

- Périmètre PDR
- Périmètre institutionnel de l'Agglomération de Fribourg



Sources :
Fond de carte : © Swisstopo

Diagnostic environnement : Secteurs de conflits : Territoire d'urbanisation (TU) - Bruit supérieur aux valeurs limites de planification DSIII

Légende

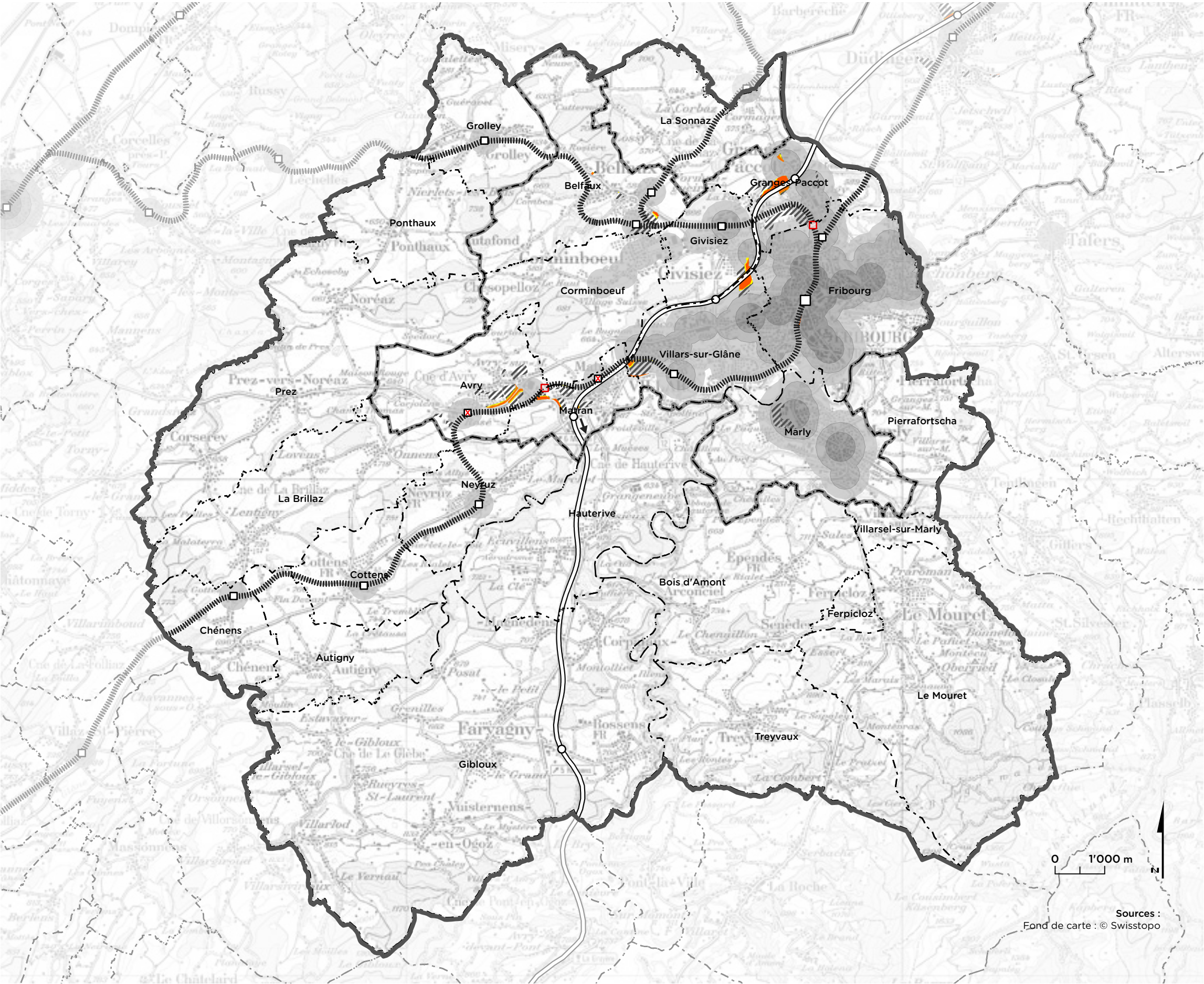
Territoire d'urbanisation et bruit

- TU - Bruit de jour > 60 dB (A)
- TU - Bruit de nuit > 50 dB (A)
- Secteurs d'extension du TU (Agglo) - Sarine
- Direction d'extension du TU (Agglo) - Sarine

Autres éléments

Niveaux de qualité de la desserte actuelle par les TP (ARE)

- A
- B
- C
- Périmètre PDR
- Périmètre institutionnel de l'Agglomération de Fribourg



Diagnostic environnement : Pollution de l'air : Mesures moyennes annuelles en NO2 par capteurs passifs

Légende

Mesures en NO2

Moyenne annuelle 2019 en NO2

- ≤21 µg/m3
- ≤30 µg/m3
- ≤45 µg/m3

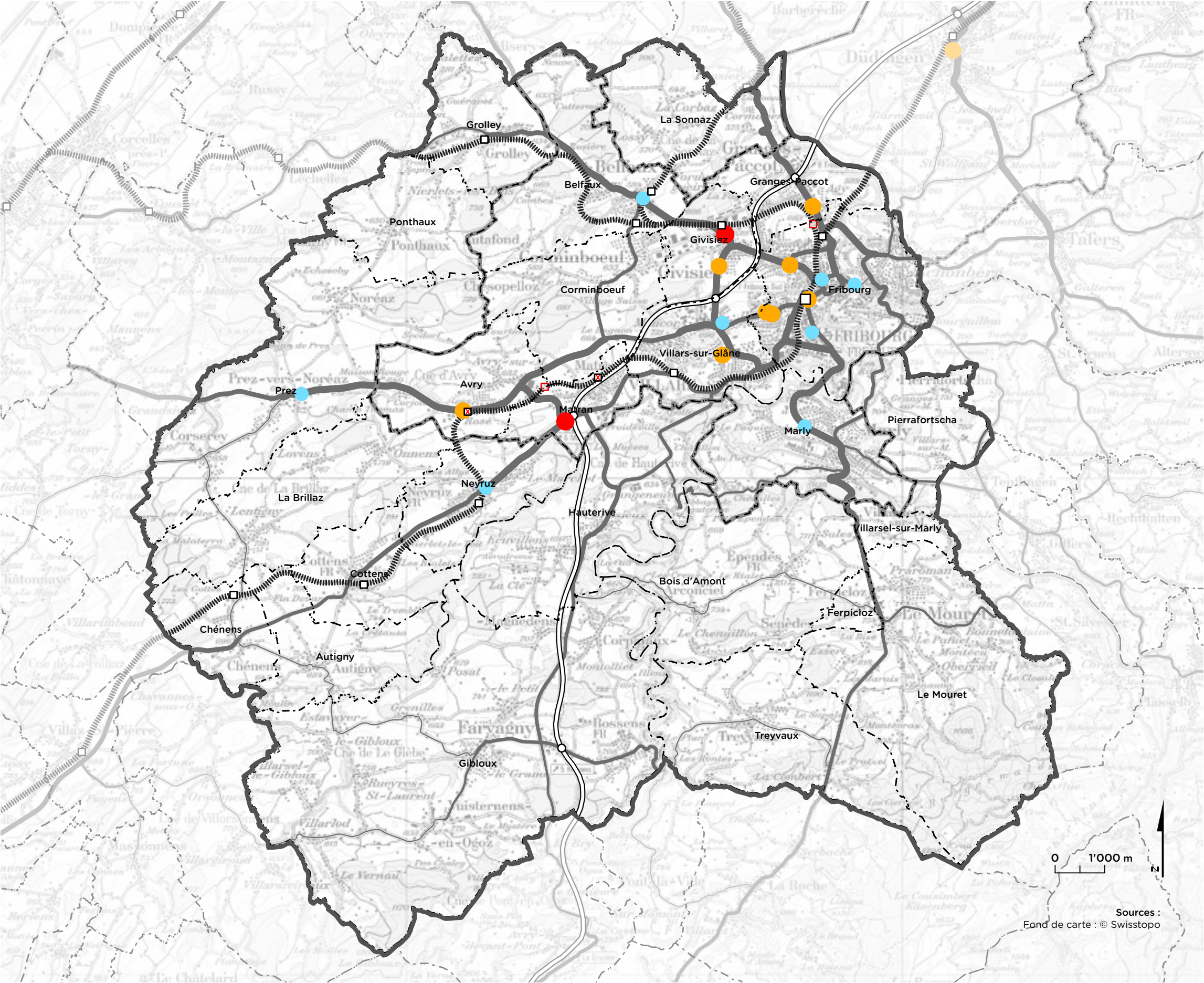
Autres éléments

Trafic journalier moyen (TJM) 2018

- ≤2700
- ≤4300
- ≤6500
- ≤10700
- ≤29100

Périmètre PDR

Périmètre institutionnel de l'Agglomération de Fribourg



Planification des rives du Lac de Schiffenen
Schéma de synthèse

Schéma indicatif élaboré en commun par les districts du Lac, de la Sarine et de la Singine en vue d'une coordination des planifications régionales respectives en matière de rives de lac

28 octobre 2021
Echelle : 1:35'000

Légende

Planification des rives

- Rive à vocation naturelle
- 10 Rive avec maintien de l'existant et/ou utilisation extensive (nb amarrages, *nb amarrages visiteurs)
- 50 Rive à développer (nb amarrages)
- Secteur de développement des loisirs et du tourisme
- Port à développer/créer
- Rampe d'accès à maintenir/créer

Mobilité

- Infrastructure d'accès à développer/créer
- Gare
- Arrêt de bus
- Itinéraire cyclable utilitaire/cyclotouristique
- Itinéraire de randonnée pédestre
- Chemin de la Sarine

Patrimoine naturel

- Biotopie protégée d'importance nationale/cantonale
- Forêt

Limite administrative

- Limite de district
- Limite communale

