

PLAN DIRECTEUR REGIONAL DE LA SARINE

Annexes

Version pour la consultation publique

Novembre 2021






ETAT DE FRIBOURG
STAAT FREIBURG



Préfecture de la Sarine

Projets d'infrastructures d'importance régionale

Cette annexe liste les projets d'infrastructures d'importance régionale tels que définis par la stratégie U1.4 du PDR. La liste offre un état des lieux daté d'août 2021. Cette liste est tenue à jour par la Région. Aucune actualisation de la liste présente dans les annexes du PDR n'est prévue, hormis la mise à jour qui aura lieu dans le cadre de la révision générale du PDR. La Région a considéré que ces projets étaient d'importance régionale et entend, par leur inscription dans le PDR, en faciliter la réalisation. Leur identification par la Région donne en effet une indication de leur importance si une pesée des intérêts devait être réalisée entre différents enjeux liés à l'aménagement du territoire et permet également de lister les éléments suivant pour chaque projet :

- Le type d'infrastructure
- L'option d'implantation retenue, respectivement, les options d'implémentation envisagées en fonction de l'avancement du projet
- Les organes responsables de la mise en œuvre du projet
- L'état de coordination du projet

Infrastructures	Options d'implantation	Organe responsable	État de la coordination
EMS	Plateau du Mouret	RSS, en concertation avec communes concernées	Coordination en cours
Centrale d'ambulances	Villars-sur-Glâne (si agrandissement)  ou Grand Fribourg (si déplacement)	RSS, en concertation avec communes concernées	Coordination en cours
Caserne pompier	Plateau du Mouret ou Grand Fribourg	CDIS (Commission cantonale de défense incendie) en concertation avec la Conférence des préfets	Coordination en cours
CO	Givisiez 	COSAHL, en concertation avec communes concernées	Coordination réglée
Halle triple	Givisiez 	COSAHL, en concertation avec communes concernées	Coordination réglée

Piscine couverte	Marly (MIC) 	Commune de Marly, en concertation avec le COSAHL	Coordination réglée
Piscine couverte	Fribourg (abattoirs) 	Commune de Fribourg, en concertation avec le COSAHL	Coordination en cours
STEP régionales	divers	divers	divers

Diagnostic mobilité: Desserte en transports publics, plateformes multimodales et zones d'activités

Légende

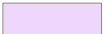
Pôles générateurs

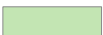
 Zone d'activités

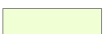
 Extension zone d'activités

Niveaux de qualité de la desserte pour les TP (ARE)

 A

 B


 C

 D

Plateformes multimodales

 P+R existant

Lignes de transports publics

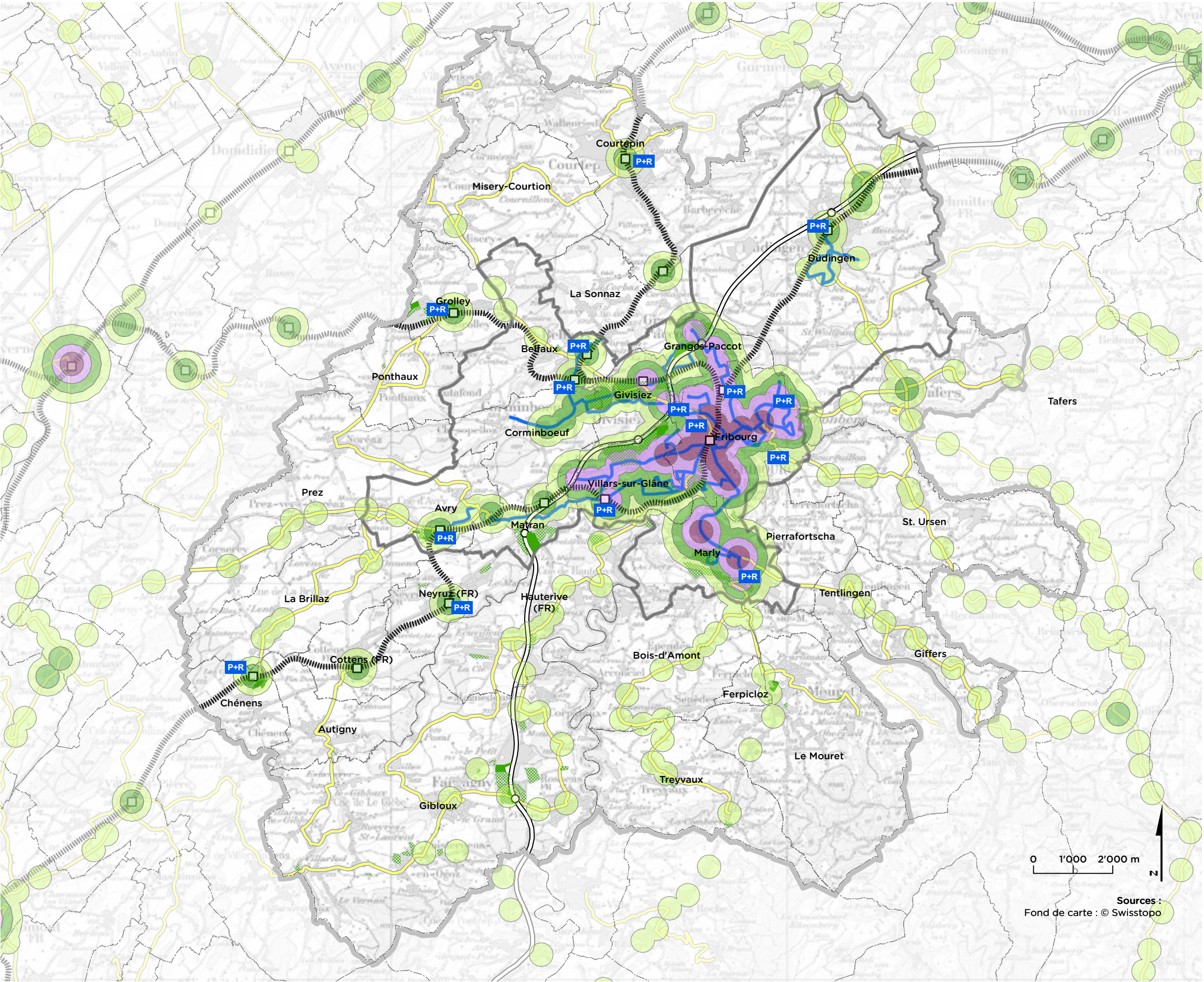
 Lignes de bus urbain

 Lignes de bus régional

Autres éléments

 Périmètre institutionnel

 Périmètre fonctionnel



Diagnostic mobilité : Mobilité douce - Pôles à relier et réseau cyclable cantonal / d'agglomération

Légende

Pôles générateurs

- Gare
- Zone d'activité
- Extension zone d'activité
- Localité

Réseau MD d'agglomération (PA4)

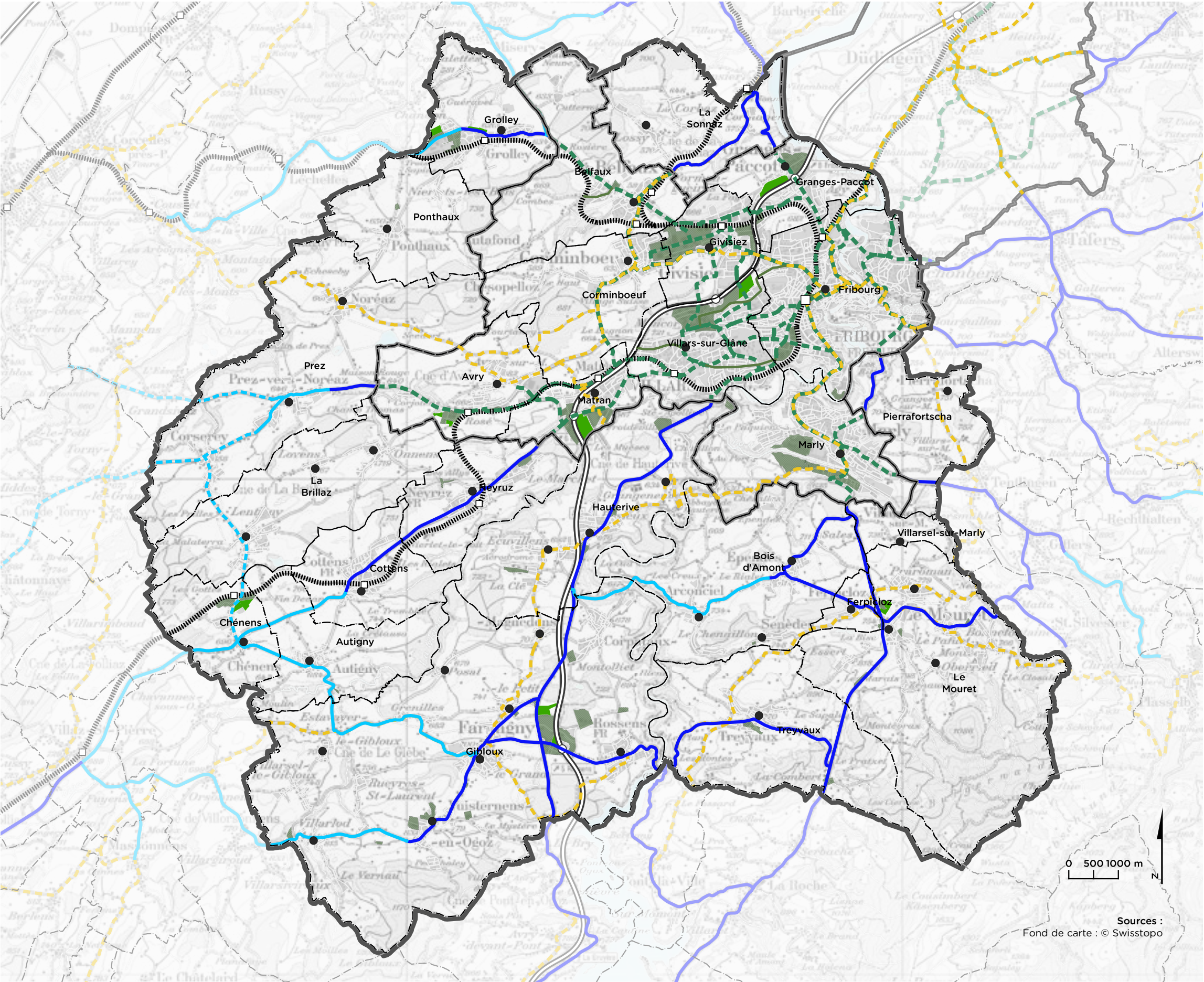
- Réseau MD structurant
- Réseau MD principal
- Réseau MD secondaire

Réseau cyclable cantonal

- Hiérarchie niveau 1
- Hiérarchie niveau 2
- Hiérarchie niveau 3
- Réseau cyclable de cyclotourisme SuisseMobile

Autres éléments

- Périmètre PDR
- Périmètre institutionnel de l'agglomération de Fribourg



Diagnostic mobilité : Bassins versants et plateformes multimodales

Légende

Réseau routier

- Autoroute
- Jonction autoroutière
- Axe prioritaire
- Axe secondaire

Plateformes multimodales

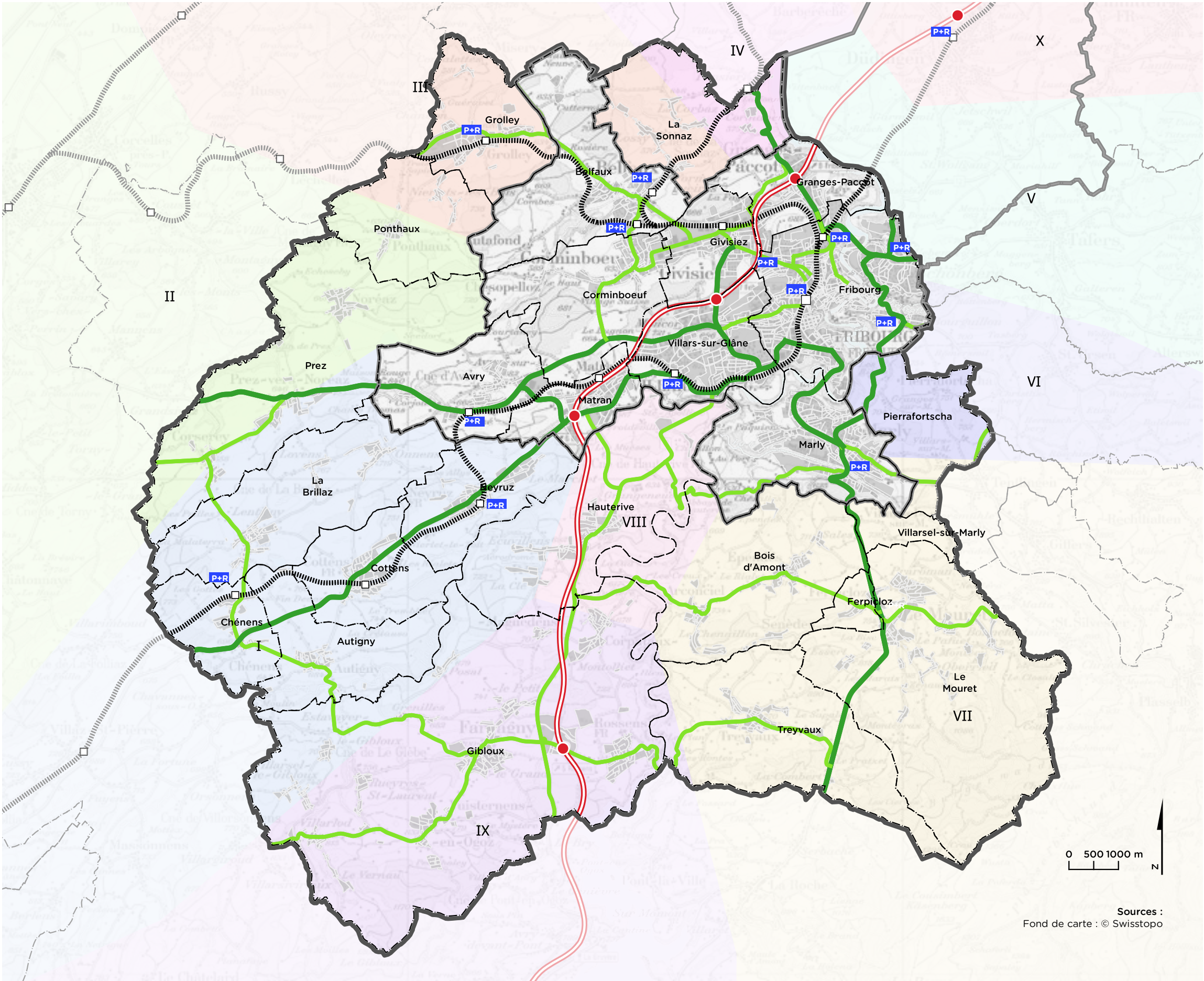
- Gare
- P+R existant

Bassins versants

- I Romont
- II Payerne
- III Belfaux
- IV Morat
- V Tavel
- VI Bourguillon
- VII Marly
- VIII Hauterive
- IX A12 Sud
- X A12 Nord

Autres éléments

- Périmètre PDR
- Périmètre institutionnel de l'agglomération de Fribourg



Diagnostic mobilité : Réseau cyclable selon Plan sectoriel vélo cantonal

Légende

Réseau cyclable cantonal utilitaire

- Hiérarchie niveau 1
- Hiérarchie niveau 2
- Hiérarchie niveau 3

Autres éléments du réseau cyclable

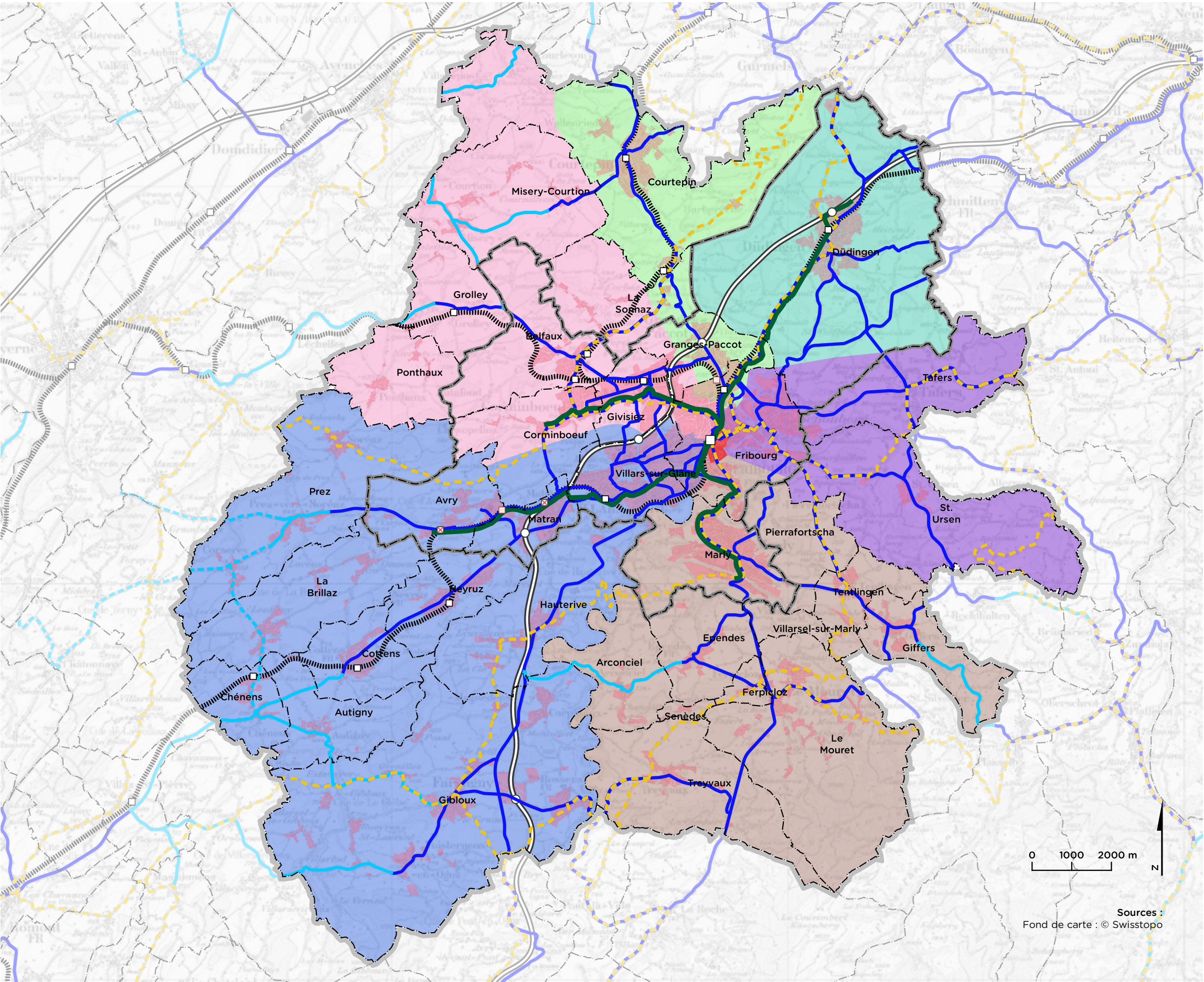
- TransAgglo selon PA3
- Réseau cyclable de cyclotourisme SuisseMobile

Prolongation des axes fonctionnels d'agglomération

- Pivot
- Pérolles - Marly - Le Mouret
- Villars-sur-Glâne - Avry - Cottens
- Givisiez - Belfaux - Grolley
- Agy - Granges-Paccot - Courtepin
- Düdingen
- Basse-ville - Schönberg - Tifers

Autres éléments

- Zone urbanisée
- Périmètre institutionnel
- Périmètre fonctionnel

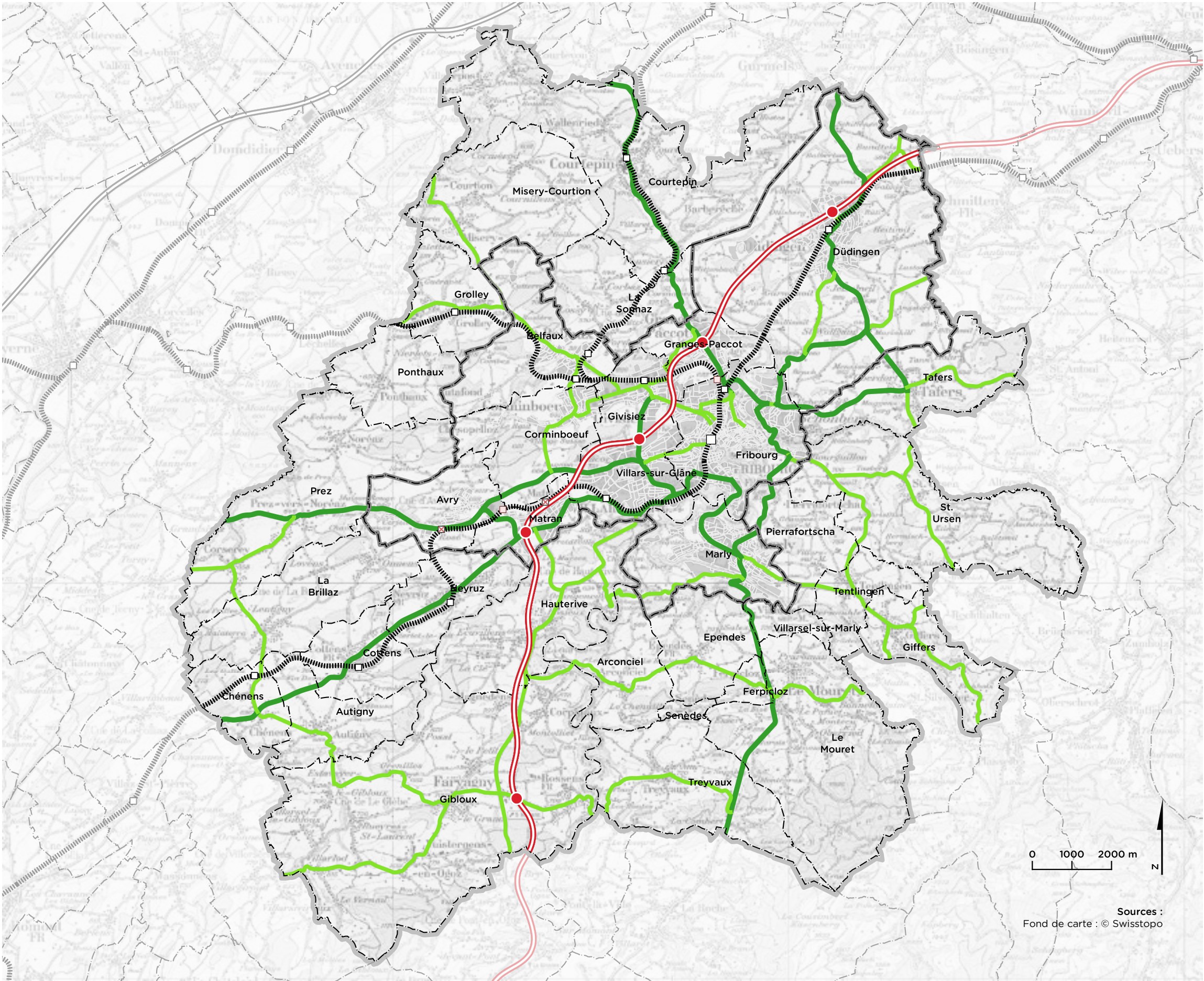


Diagnostic mobilité : Hiérarchie du réseau routier

Légende

- Réseau routier
- Autoroute
 - Jonction autoroutière
 - Axe prioritaire
 - Axe secondaire

- Autres éléments
- Périmètre institutionnel
 - Périmètre fonctionnel

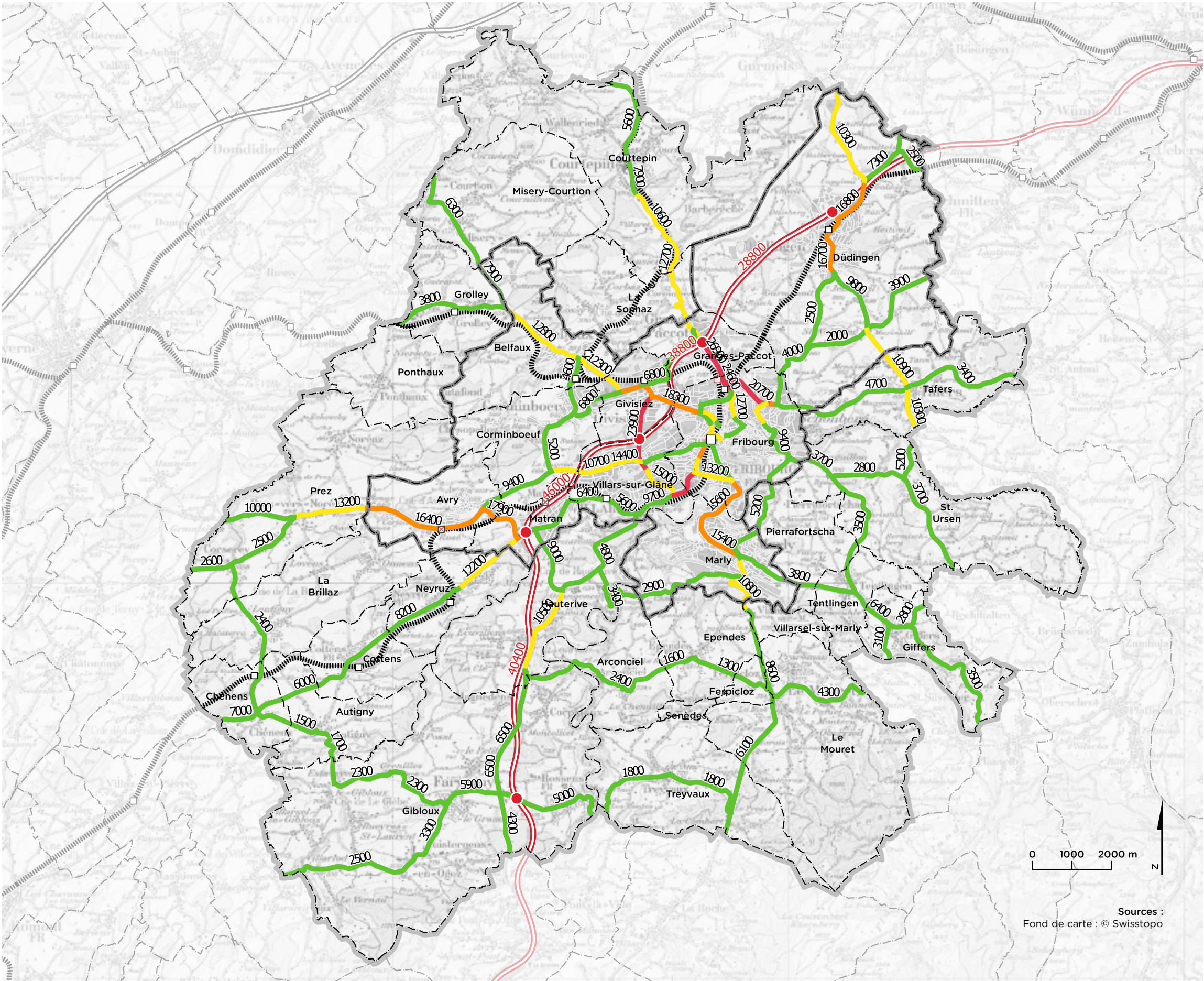


Sources :
Fond de carte : © Swisstopo

Diagnostic mobilité : Charges de trafic 2018

Légende

- Trafic journalier moyen (TJM)
- TJM > 20'000
 - TJM 15'000 à 20'000
 - TJM 10'000 à 15'000
 - TJM < 10'000
 - Autoroute (TJM > 20'000)
 - Jonction autoroutière
- Autres éléments
- Périmètre institutionnel
 - Périmètre fonctionnel



Diagnostic mobilité : Analyse des conditions multimodales d'accès à l'agglomération

Légende

Transports collectifs

- Gare existante
- Gare à créer
- Gare à supprimer
- Réseau ferroviaire
- Bus régionaux
- Bus urbains

Réseau routier

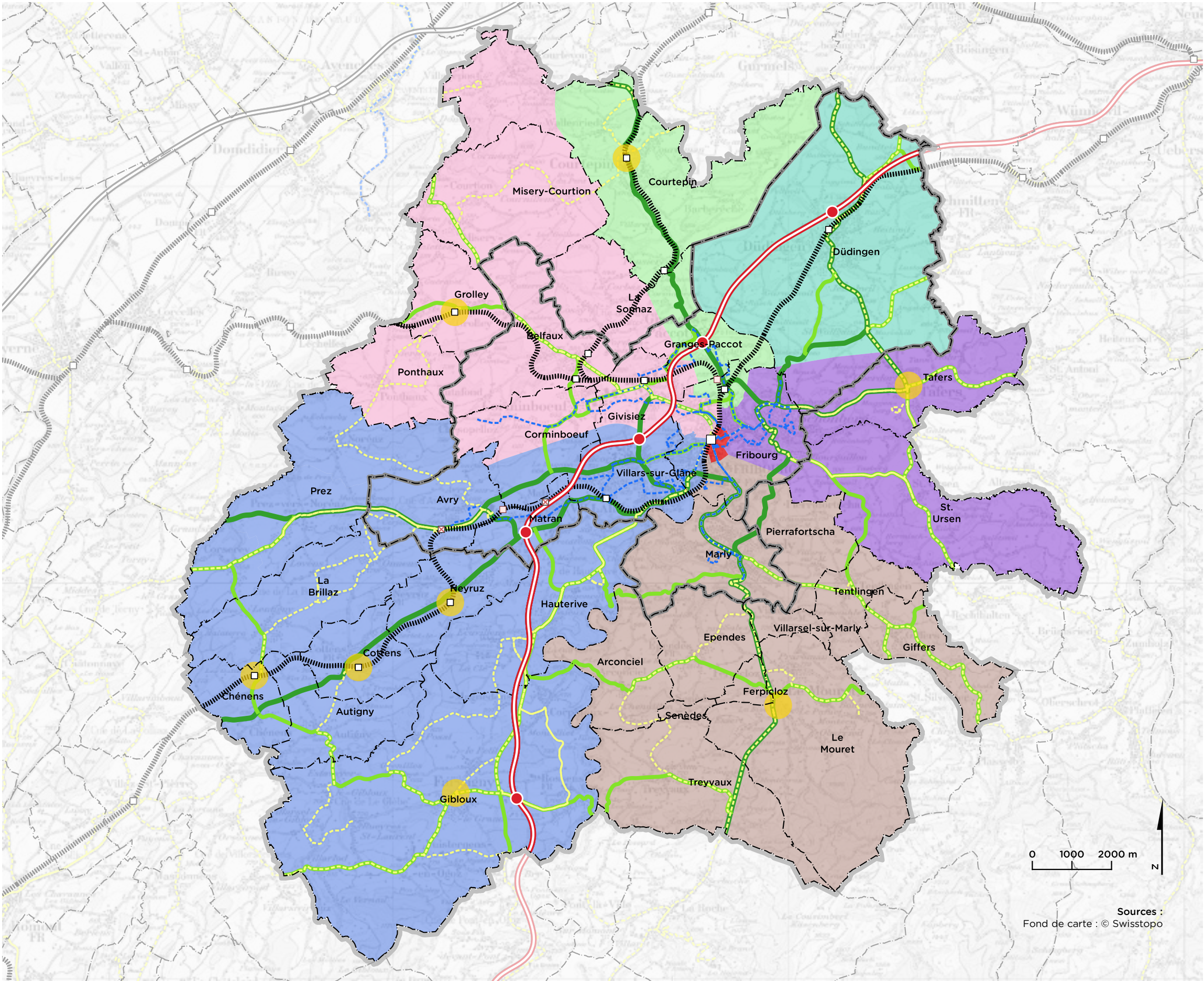
- Autoroute
- Jonction autoroutière
- Axe prioritaire
- Axe secondaire

Prolongation des axes fonctionnels d'agglomération

- Pivot
- Pérolles - Marly - Le Mouret
- Villars-sur-Glâne - Avry - Cottens
- Givisiez - Belfaux - Grolley
- Agy - Granges-Paccot - Courtepin
- Düdingen
- Basse-ville - Schönberg - Tifers
- Polarités régionales hors agglo

Autres éléments

- Périmètre institutionnel
- Périmètre fonctionnel

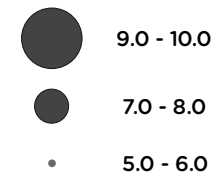


Sources :
Fond de carte : © Swisstopo

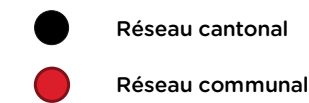
Diagnostic mobilité : Sécurité routière - Points noirs du réseau routier

Légende

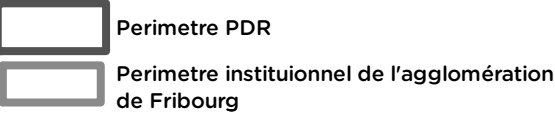
Valeur de calcul (période 2016-2018) des points noirs



Réseau concerné



Autres éléments



Sources :
Fond de carte : © Swisstopo


Diagnostic mobilité : Mobilité douce - Pôles à relier et réseau cyclable cantonal / d'agglomération

Légende





Pôles générateurs

-  Gare
-  Zone d'activité
-  Extension zone d'activité
-  Localité

Réseau MD d'agglomération (PA4)

-  Réseau MD structurant d'agglomération
- † Le réseau MD secondaire d'agglomération n'a pas été représenté à cette échelle

Réseau cyclable cantonal (Plan sectoriel vélo)

-  Hiérarchie niveau 1
-  Hiérarchie niveau 2
-  Hiérarchie niveau 3
-  Réseau cyclable de cyclotourisme SuisseMobile

Autres éléments

-  Périmètre PDR
-  Périmètre institutionnel de l'agglomération de Fribourg

