

Récolte des échantillons

A l'attention de la personne testée

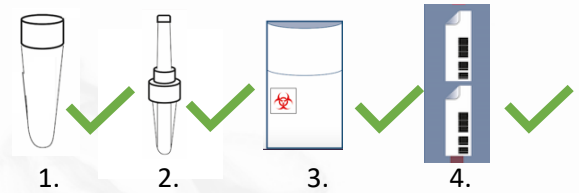
Regardez la vidéo d'instruction :



Avant la récolte d'échantillon

Vous avez reçu :

1. Un tube
2. Collecteur de salive
3. Une enveloppe en plastique sécurisée BIOHAZARD
4. Deux autocollants avec code-barres



Récolte de votre échantillon

! L'échantillon de salive doit être collecté le matin !

1. Une fois réveillé-e, il est recommandé de:

NE PAS vous brosser les dents

NE PAS boire ou manger

NE PAS fumer

NE PAS mâcher de chewing-gum



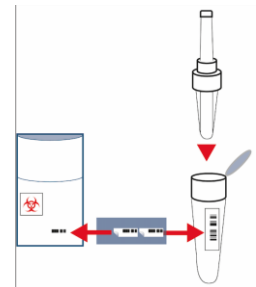
2. Préparez votre tube de collecte et votre enveloppe :

Collez un autocollant (petit) avec le code barre sur le tube et un sur l'enveloppe en plastique sécurisée BIOHAZARD.

! Placez le code barre sur la longueur du tube !

! l'échantillon ne sera pas analysé si le code-barres n'est pas placé correctement !

Insérez le collecteur de salive dans le tube

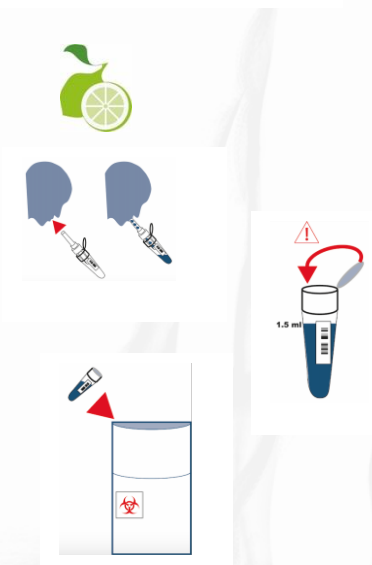


3. Visualisez **un citron** pour faciliter la production de salive

4. Crachez environ **1.0-1.5 ml de salive** dans le tube, retirer le collecteur de salive et jetez-le

5. **Fermez le tube**, placez-le dans l'enveloppe en plastique puis fermez-la

6. Déposez votre enveloppe dans la boîte de collecte dans les 2 à 4 heures



Réception du résultat de votre test

Vous recevez le résultat de votre test par e-mail en fin de journée*.

* Les délais d'envoi des résultats peuvent varier selon l'horaire de récolte.

Sammlung von Proben

zur Kenntnis der getesteten Person

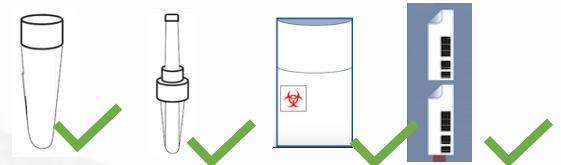
Sehen Sie sich das Anleitungsvideo an:



Bevor Sie Ihre Probe abgeben

Sie haben erhalten:

1. Eine Tube
2. Ein Trichter
3. Ein sicherer BIOHAZARD-Kunststoffumschlag
4. Zwei Barcode-Aufkleber



Schritt-für-Schritt Speichelprobe

! Die Speichelprobe muss morgens direkt nach dem Aufstehen abgegeben werden !

1. Sobald Sie wach sind, wird empfohlen:

NICHT die **Zähne** putzen

NICHT essen oder trinken

NICHT rauchen

KEINEN Kaugummi kauen



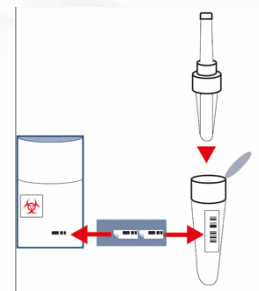
2. Bereiten Sie Ihr Sammelröhrchen vor:

Kleben Sie einen Barcode (klein) auf die Tube und den anderen auf den sicheren Kunststoffumschlag BIOHAZARD

! Platzieren Sie den Barcode entlang der Länge der Röhre, NICHT um die Röhre !

! die Probe wird nicht analysiert, wenn der Barcode nicht richtig platziert ist !

Führen Sie **den Speichelsammler in das Röhrchen** ein

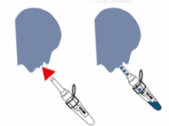


3. Stellen Sie sich **eine Zitrone** vor,

um die Speichelproduktion im Mund anzuregen

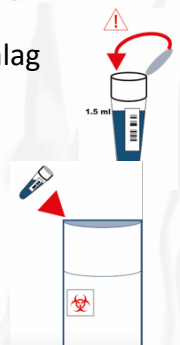


4. **Spucken Sie** in die Tube **bis ca. 1.5 ml** erreicht sind,
Entfernen Sie den Trichter und entsorgen Sie ihn



5. **Schließen Sie** die Tube, den Deckel festziehen, legen Sie es in BIOHAZARD-Kunststoffumschlag verschließen Sie es

6. Versenden Legen Sie BIOHAZARD-Kunststoffumschlag innerhalb von 2 bis 4 Stunden in der Sammelbox



Erhalten Sie Ihr Testergebnis

Sie erhalten Ihr Ergebnis am Ende des Tages per E-Mail.*

* Die Fristen für die Übermittlung der Ergebnisse können je nach Ernteplan variieren.