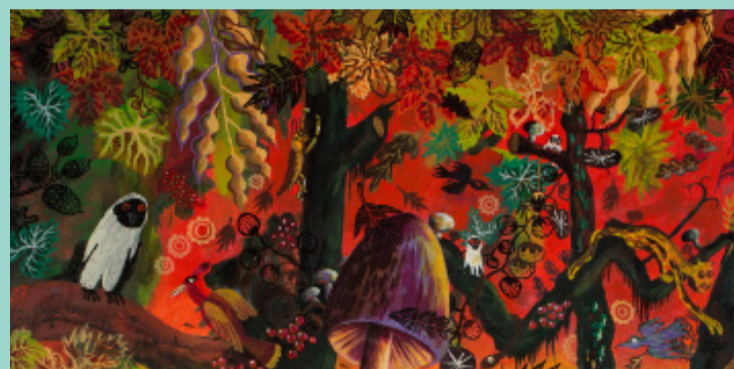




## Les expositions

Visite libre gratuite  
avec votre classe  
et entrée  
gratuite  
dans les  
deux Musées  
pour vos  
préparations  
et repérages



## MAHF

### L'EXPOSITION PERMANENTE

présente des œuvres d'art et objets historiques du patrimoine fribourgeois.  
Ma-di 11h-18h, je 11h-20h. Pour les classes, ouverture dès 8h45 tous les jours de la semaine.

### EXPOSITION TEMPORAIRE

**D'OMBRE ET DE LUMIÈRE** 27.11.2020 - 28.02.2021  
Les Mérovingiens - Die Merowinger

## ESPACE JEAN TINGUELY - NIKI DE SAINT PHALLE

### L'EXPOSITION PERMANENTE

présente des œuvres de ces deux grands artistes du XXe siècle.  
Me-di 11h-18h, je 11h-20h. Pour les classes, ouverture dès 8h45 tous les jours de la semaine.

### EXPOSITION TEMPORAIRE

**M.S. Bastian & Isabelle L. : MUSÉE IMAGINAIRE** 18.09.2020 - 27.06.2021  
Avec document pédagogique et ateliers pour les écoles.

*Sous réserve de modification*

## ESPACE JEAN TINGUELY - NIKI DE SAINT PHALLE

### Jean et Niki (1H-4H)

#### Artistes rebelles (5H-11H)

L'atelier nous plonge dans la vie et l'œuvre de Jean Tinguely et Niki de Saint Phalle, leurs créations en mouvements, bruits et couleurs.

Dans ce cadre, la classe crée une œuvre collective.

#### Charivari !

#### Jean Tinguely et le mouvement (1H-8H)

Un atelier pour découvrir et approfondir l'art de Jean Tinguely. Visite interactive et création collective.

#### Toupie or not toupie (5H-11H)

Découvrir l'Espace Tinguely et observer de drôles de machines mobiles. Confectionner une mini - machine à dessiner (toupie), et la tester sur place!

## Les ateliers

Visite interactive et originale  
de l'exposition, accompagné  
d'une médiatrice culturelle.

Ensuite à l'atelier, la classe  
passe à l'action  
dans un moment  
de création – dessin, collage,  
sculpture ou happening.

## MAHF

### De la mouche au dragon (1H-8H)

Nombre d'animaux habitent les œuvres de nos collections: sauvages, domestiques, légendaires, monstrueux... Partez à leur découverte. A l'atelier, laissez-vous inspirer par le monde animal, comme tant d'artistes.

### La vie de château (1H-8H)

Vous parcourez l'Hôtel Ratzé jusque dans ses recoins les plus cachés, en découvrant la vie de Fribourg : quel était le quotidien des hommes, des femmes, des enfants ?

### Le portrait (5H-11H)

Qui es-tu et d'où viens-tu? Ton visage me dit quelque chose... A bien les observer, les personnages du Musée ont beaucoup à dire. Portraits et autoportraits: la passionnante histoire de la représentation humaine à travers les époques.

Durée Atelier	Prix avec soutien Culture & Ecole *	Prix sans soutien Culture & Ecole
1h30	CHF 80.-	CHF 160.-
2h	CHF 120.-	CHF 200.-
2h30	CHF 150.-	CHF 230.-

\*Les offres du programme Culture & Ecole s'adressent aux élèves de la scolarité obligatoire du canton de Fribourg

Visites guidées interactives : CHF 100.- (durée 45 minutes)

Les niveaux mentionnés le sont à titre indicatif.

Sur demande, nous adaptons les ateliers.

Réservation via [www.friportail/culture](http://www.friportail/culture) (enseignants fribourgeois) ou au MAHF: [mahfmediation@fr.ch](mailto:mahfmediation@fr.ch) ou 026 305 51 40 (hors canton).



[www.mahf.ch](http://www.mahf.ch)

## A musée-vous !

Des activités à réaliser à la maison ou en classe.

Donner un nouveau look à la Gorgone, réaliser un arbre extraordinaire, s'inspirer des oeuvres du musée, ...

A disposition pour vous sur notre site [www.mahf.ch](http://www.mahf.ch), sous «Que peut-on faire au musée?»

Visites libres: Réservation obligatoire: 026 305 51 40 (heures de bureau) / [mahfmediation@fr.ch](mailto:mahfmediation@fr.ch)  
Merci d'accompagner vos élèves, afin de garantir leur sécurité et celle des œuvres