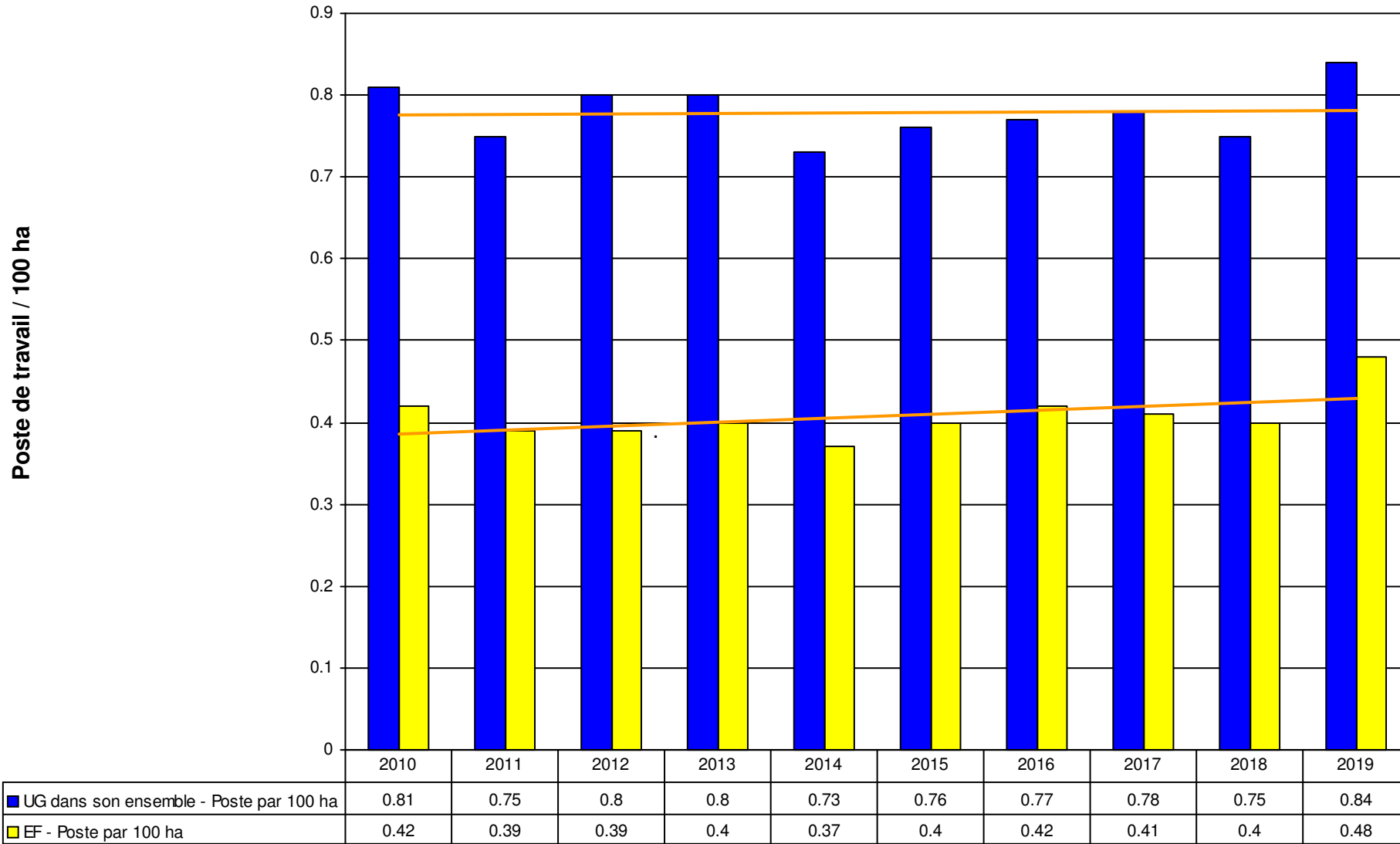
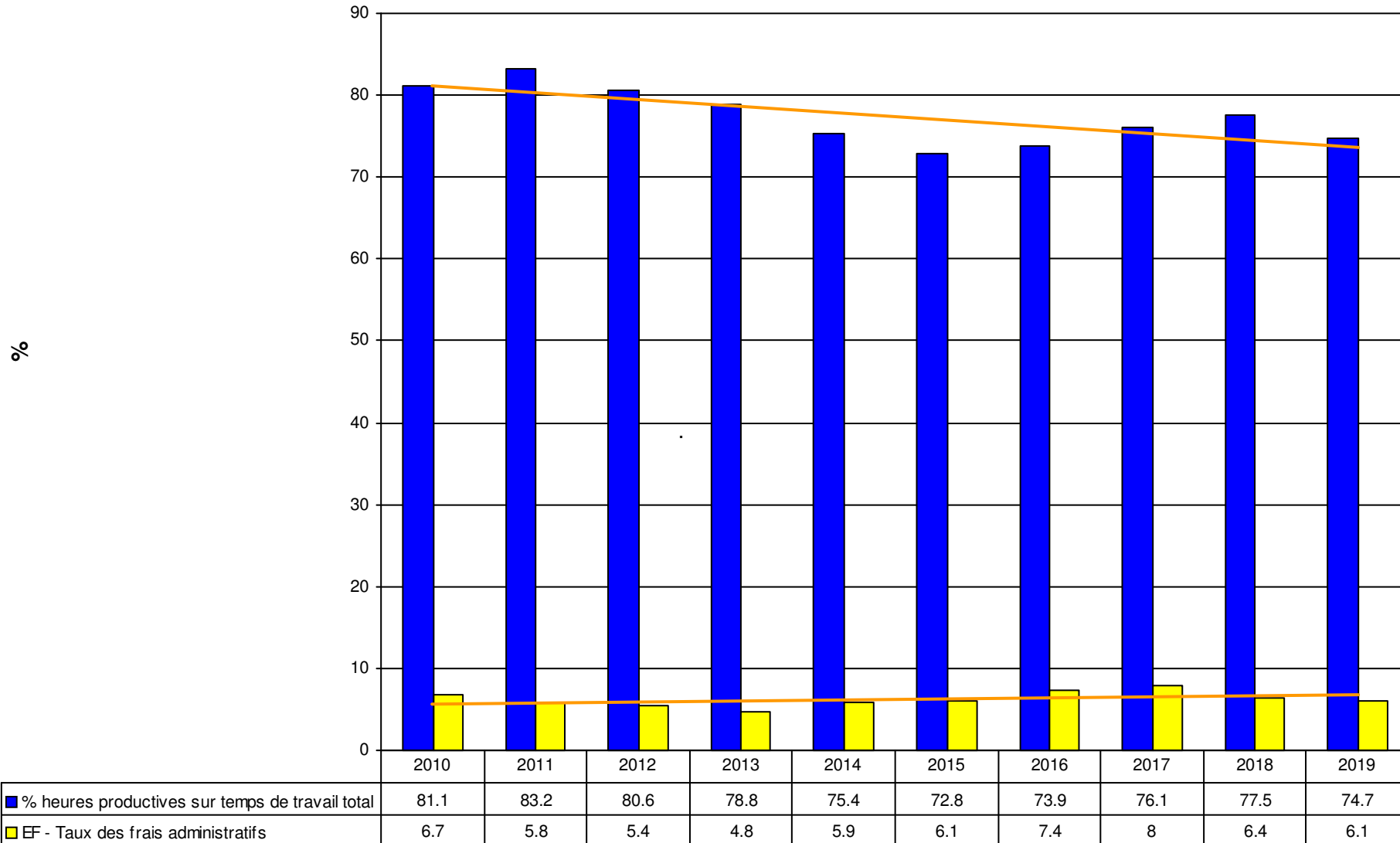


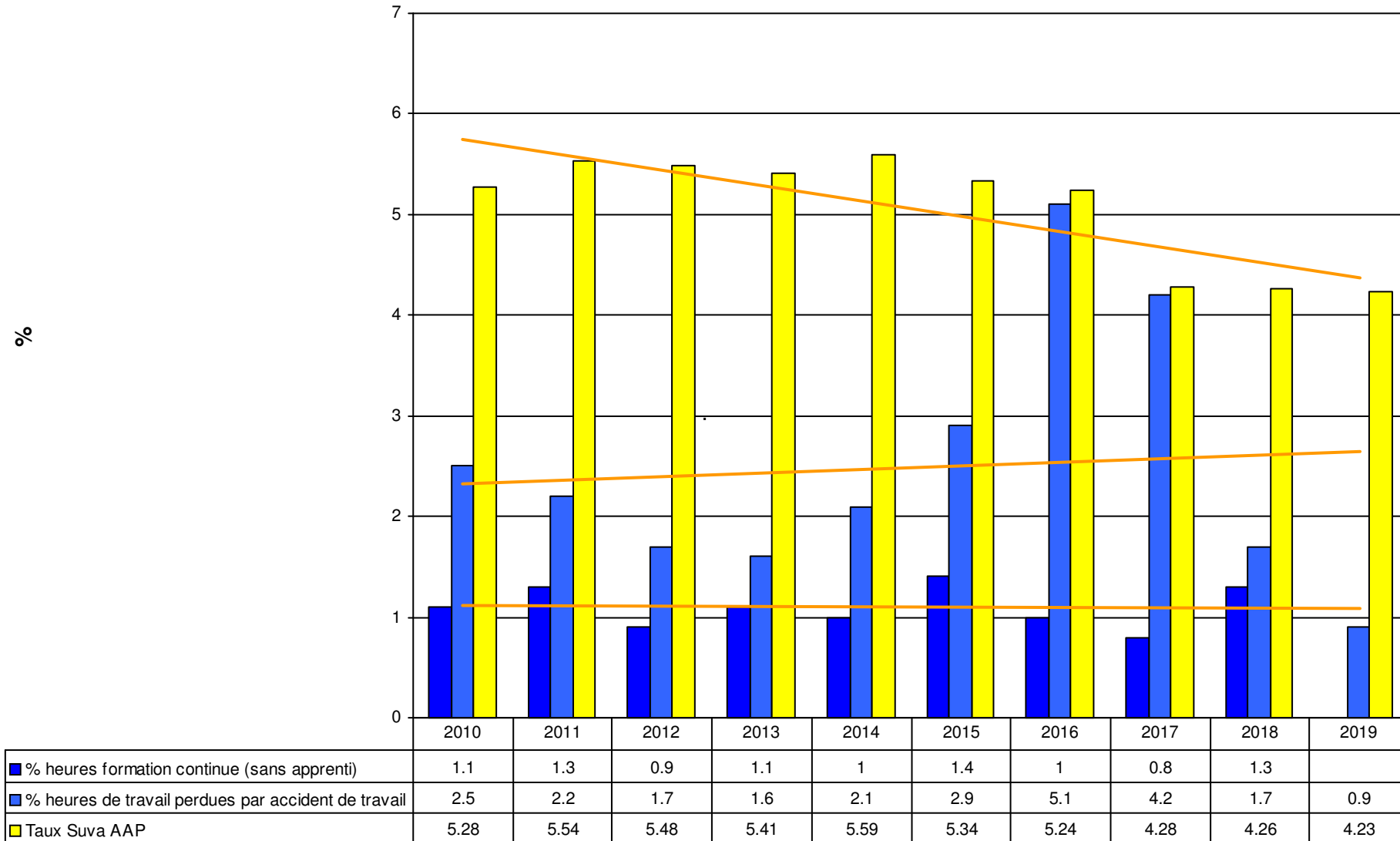
Personnel par 100 ha



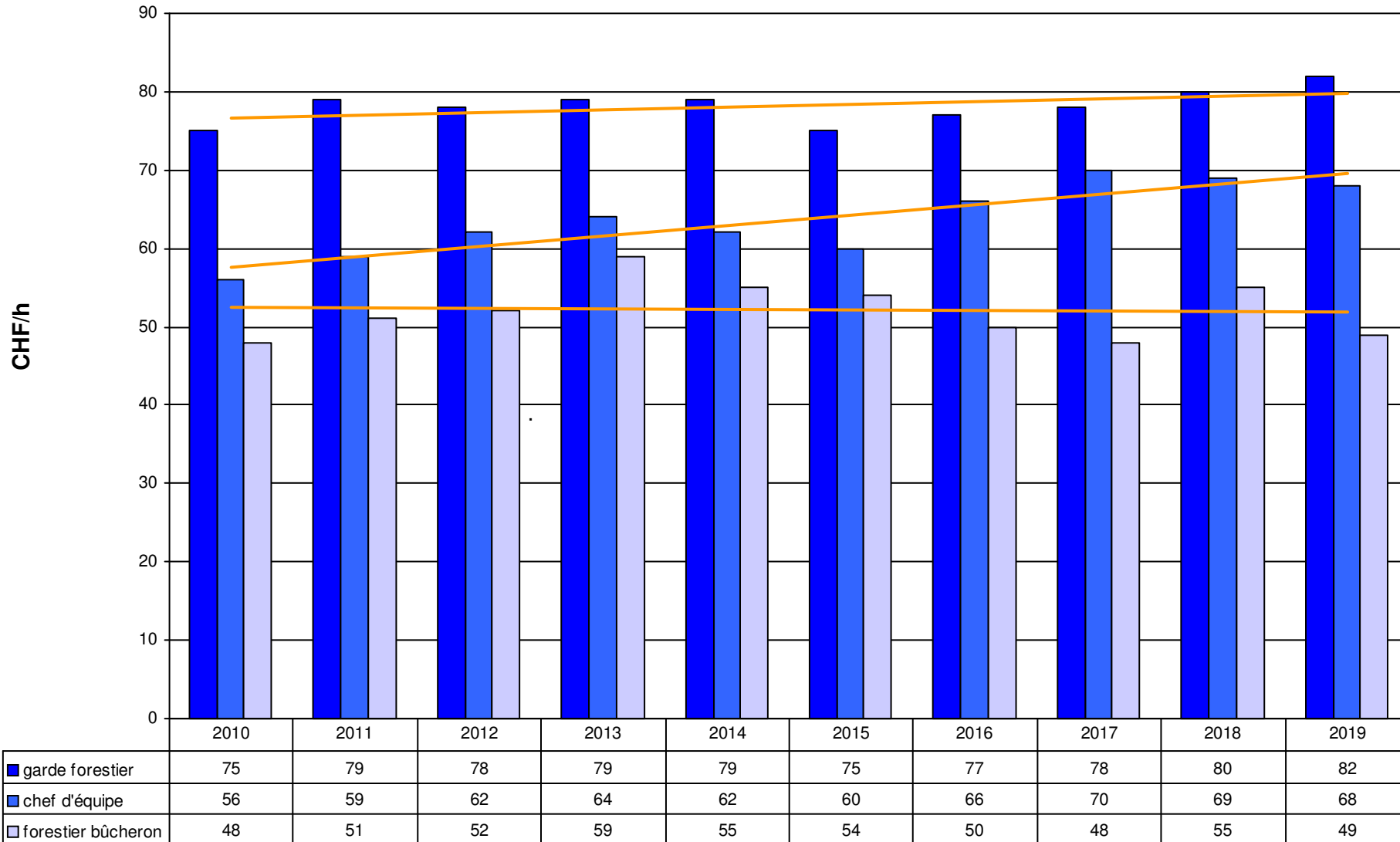
Personnel: Heures de travail productives et administration



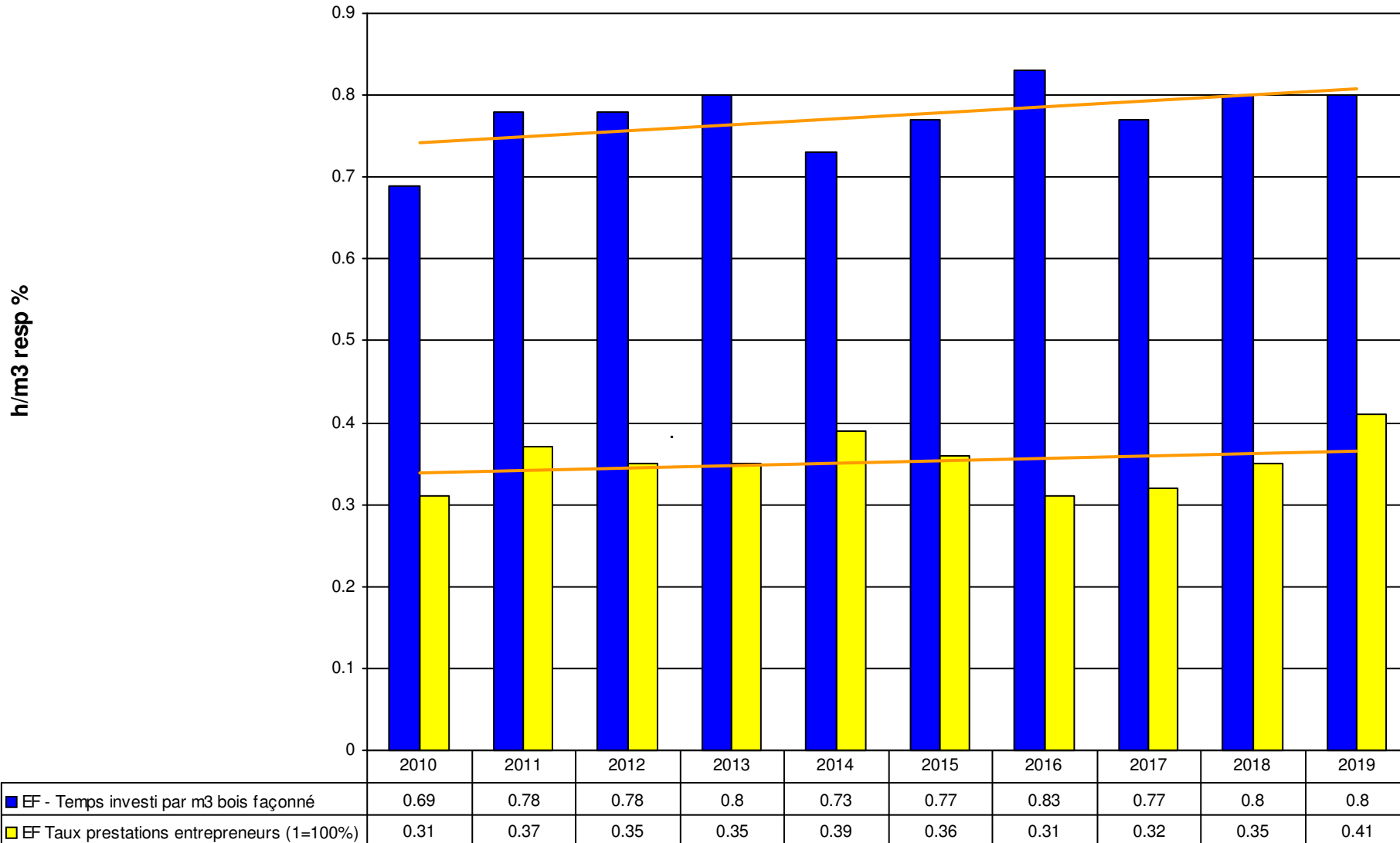
Personnel: Formation continue, accidents de travail



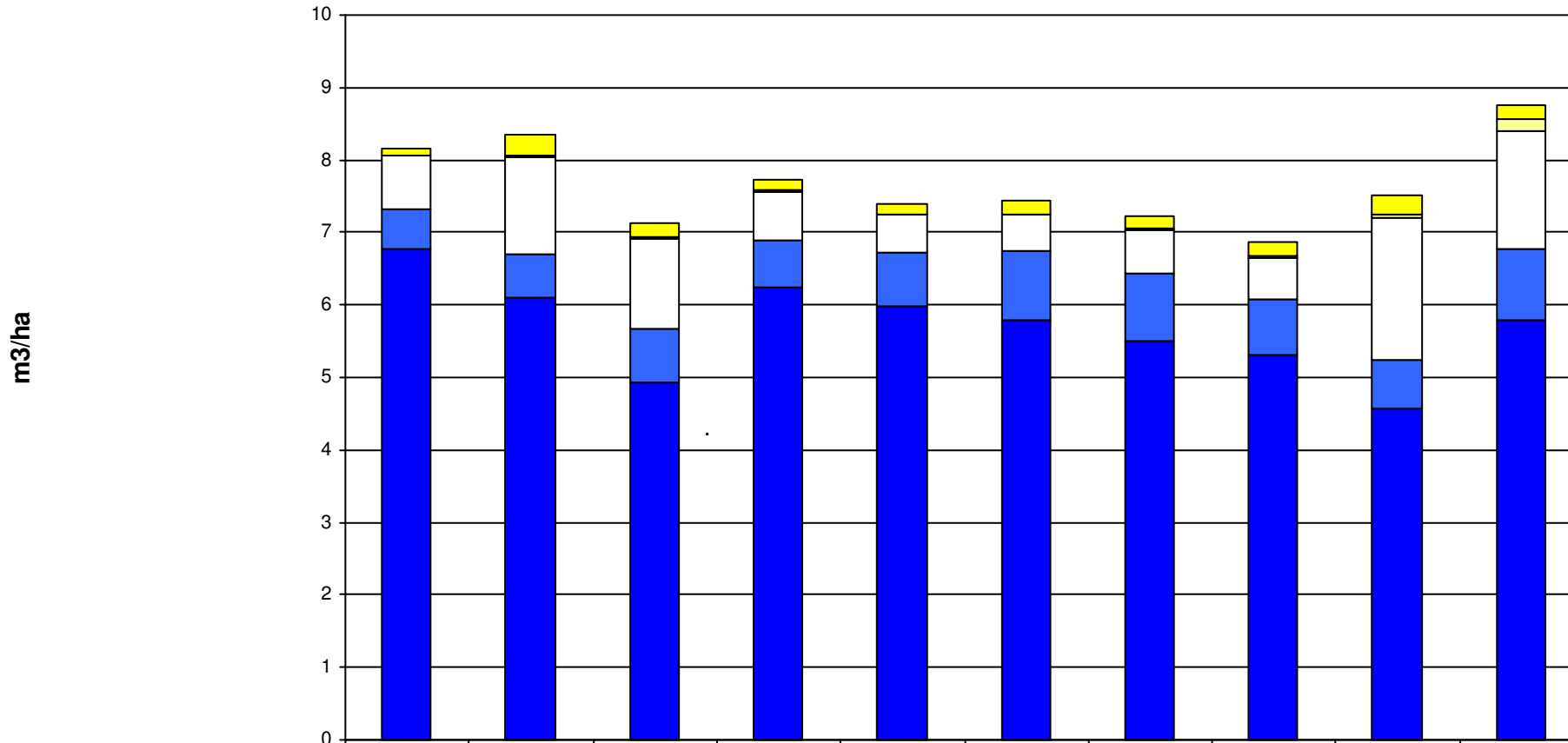
**Personnel: Coûts horaires**



Exploitation forest - Temps consacré par m3 / Engagement d'entrepreneurs

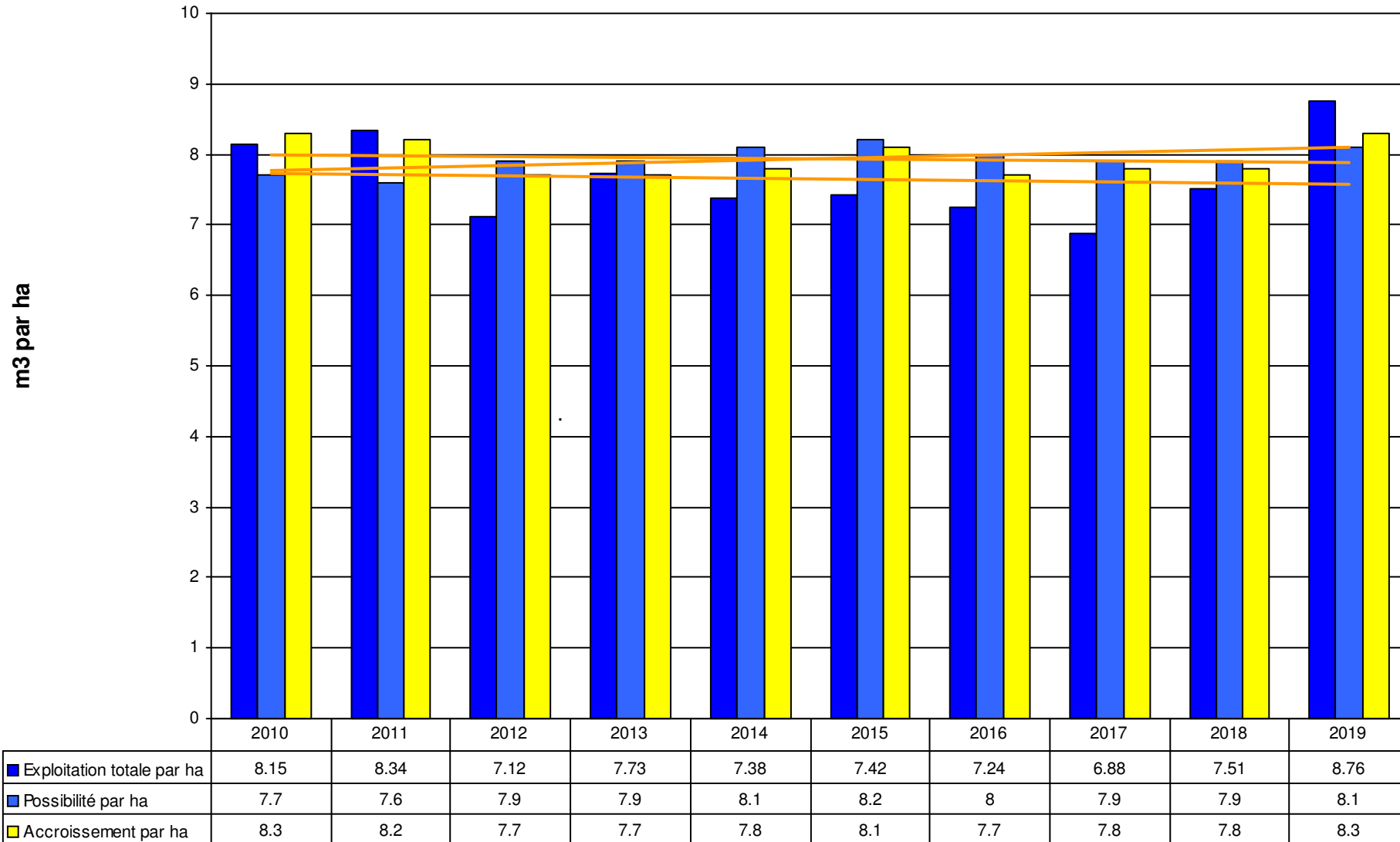


Exploitation forestière - Volume de bois exploité

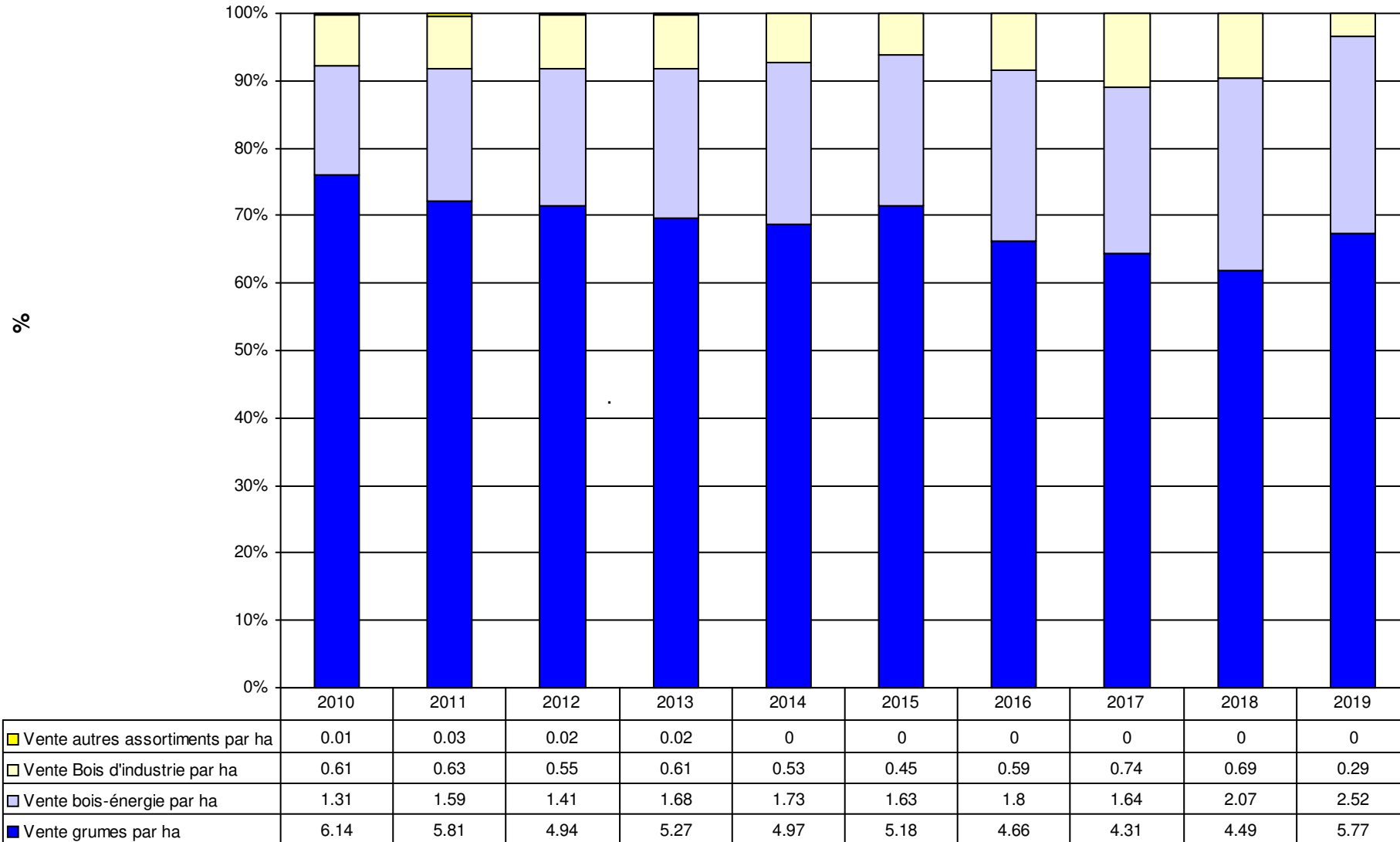


	2010	2011	2012	2013	2014	2015	2016	2017	2018	2019
Bois laissé sur place par ha	0.08	0.28	0.2	0.15	0.15	0.17	0.18	0.19	0.26	0.18
Exploitation chablis - feuillus par ha	0.01	0.01	0.01	0.01	0	0.02	0.01	0.02	0.05	0.18
Exploitation chablis - résineux pa ha	0.75	1.34	1.24	0.69	0.52	0.5	0.61	0.59	1.96	1.63
Exploitation normale - feuillus par ha	0.54	0.62	0.74	0.64	0.75	0.95	0.92	0.75	0.68	0.97
Exploitation normale - résineux par ha	6.77	6.09	4.94	6.24	5.97	5.79	5.51	5.32	4.56	5.79

Exploitation forestière - Exploitation des bois, possibilité et accroissement

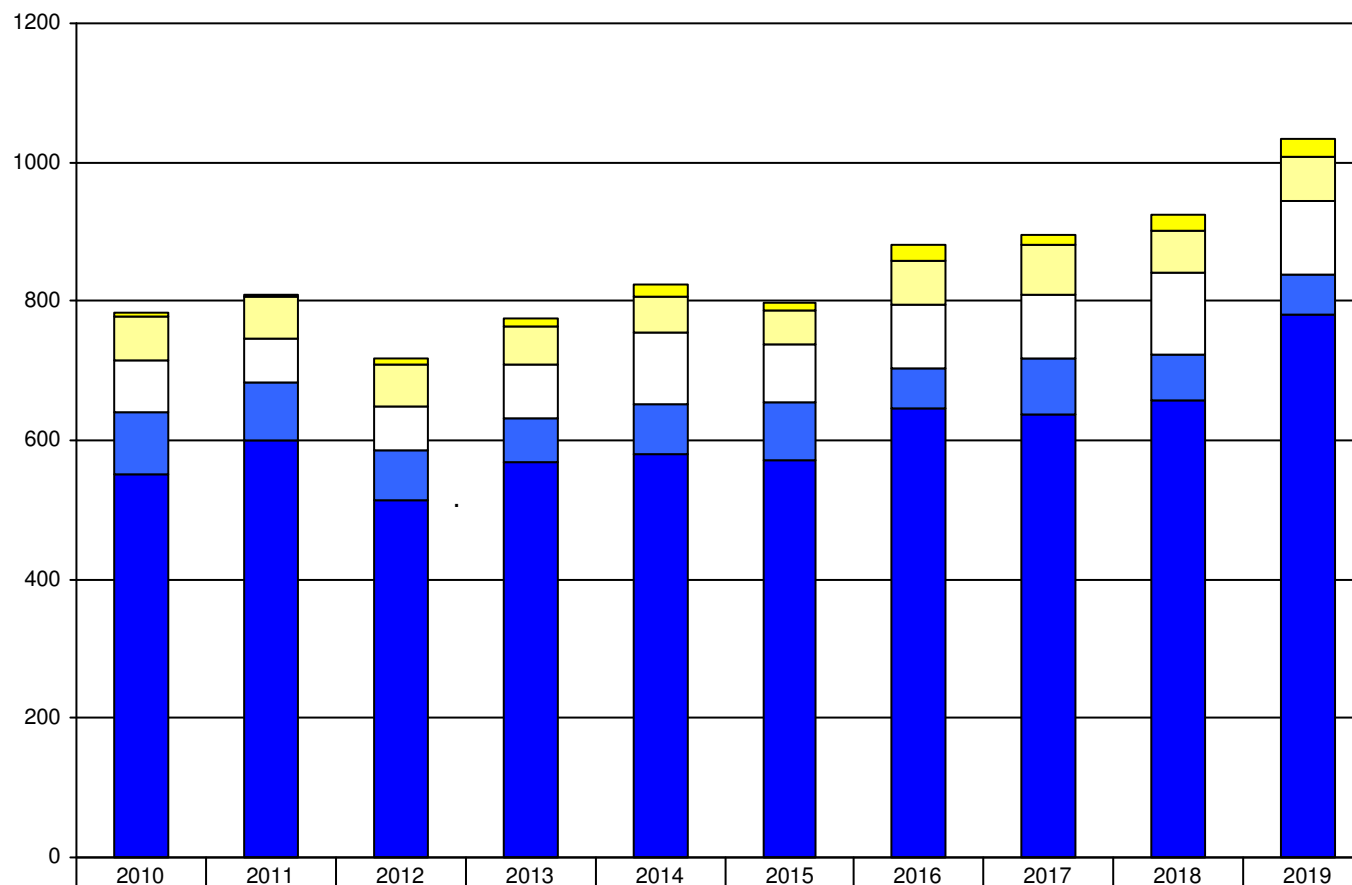


Exploitation forestière - Assortiments principaux



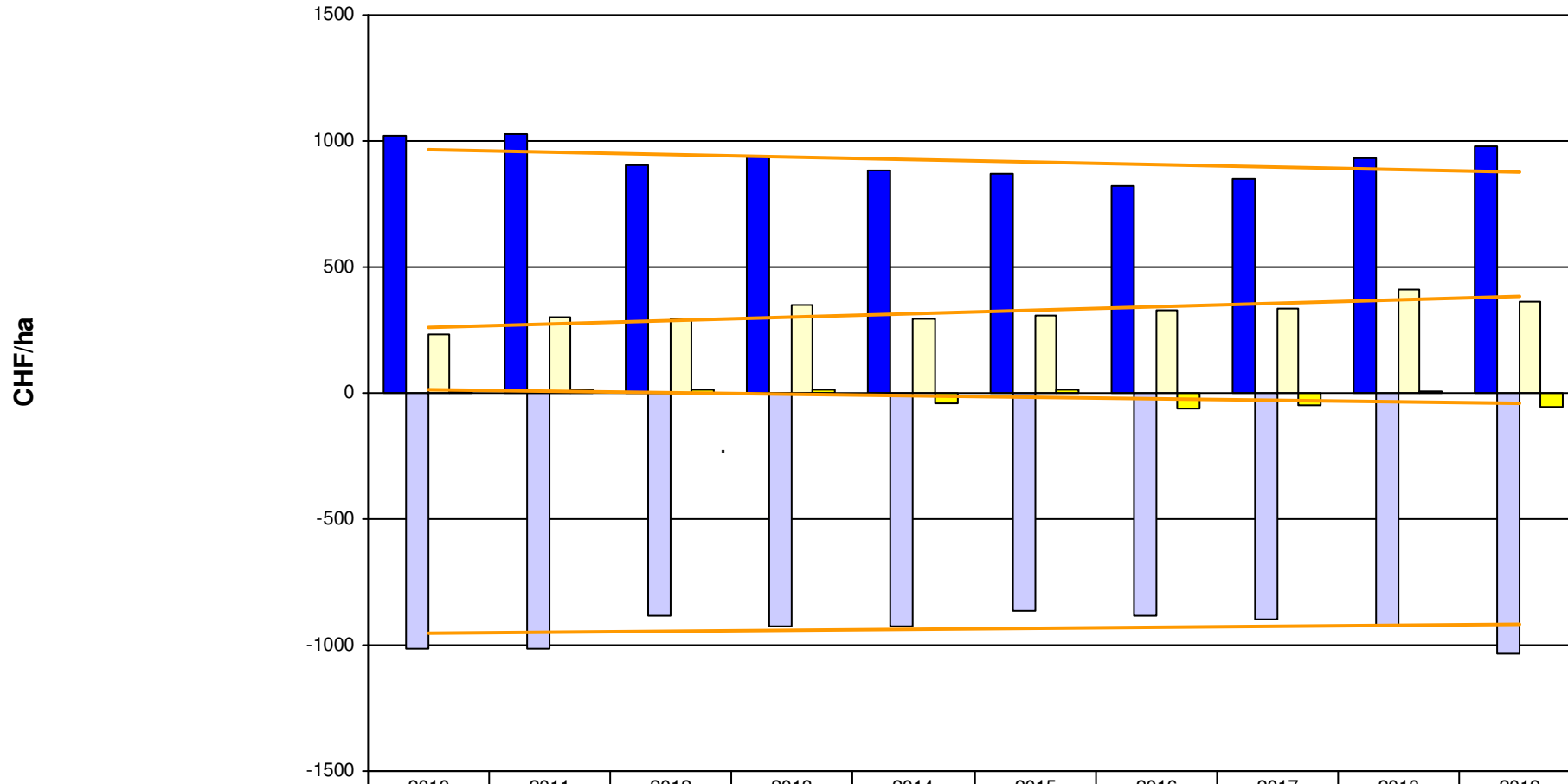


### Exploitation forestière - Frais totaux par ha



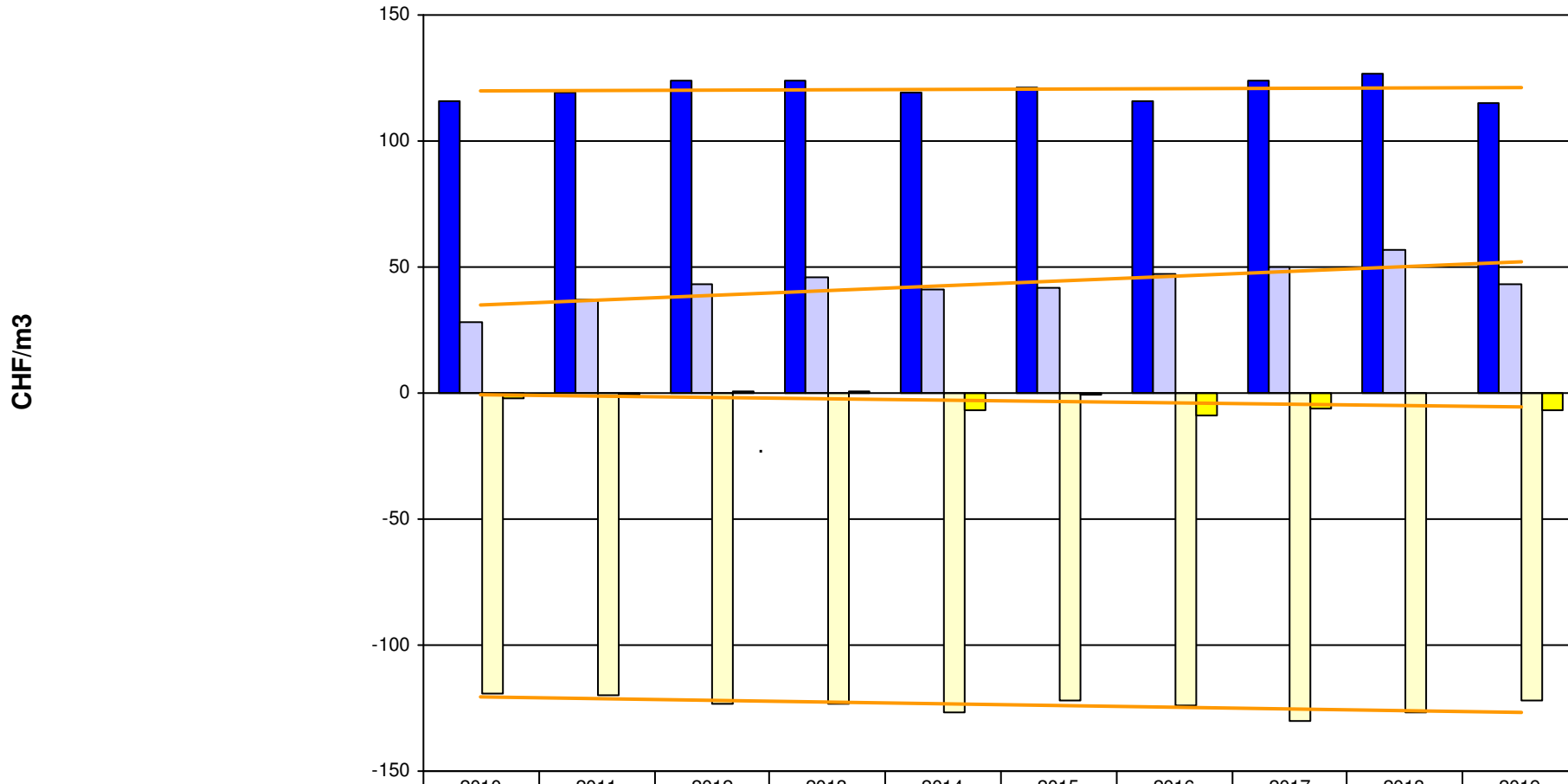
	2010	2011	2012	2013	2014	2015	2016	2017	2018	2019
■ EF - Coûts par ha pour d'autres activités	6	4	8	11	16	12	22	14	23	27
■ EF - Coûts par ha - activités d'administration	62	59	60	55	52	50	65	72	59	63
□ EF - Coûts par ha pour l'entretien	76	64	64	79	103	83	92	91	119	105
■ EF - Coûts par ha 1er échelon de production	89	83	71	62	74	84	56	80	65	59
■ EF - Coûts par ha pour le 2e échelon de production	551	600	515	569	579	570	646	638	658	780

Exploitation forestière - Résultat par ha de forêt productive



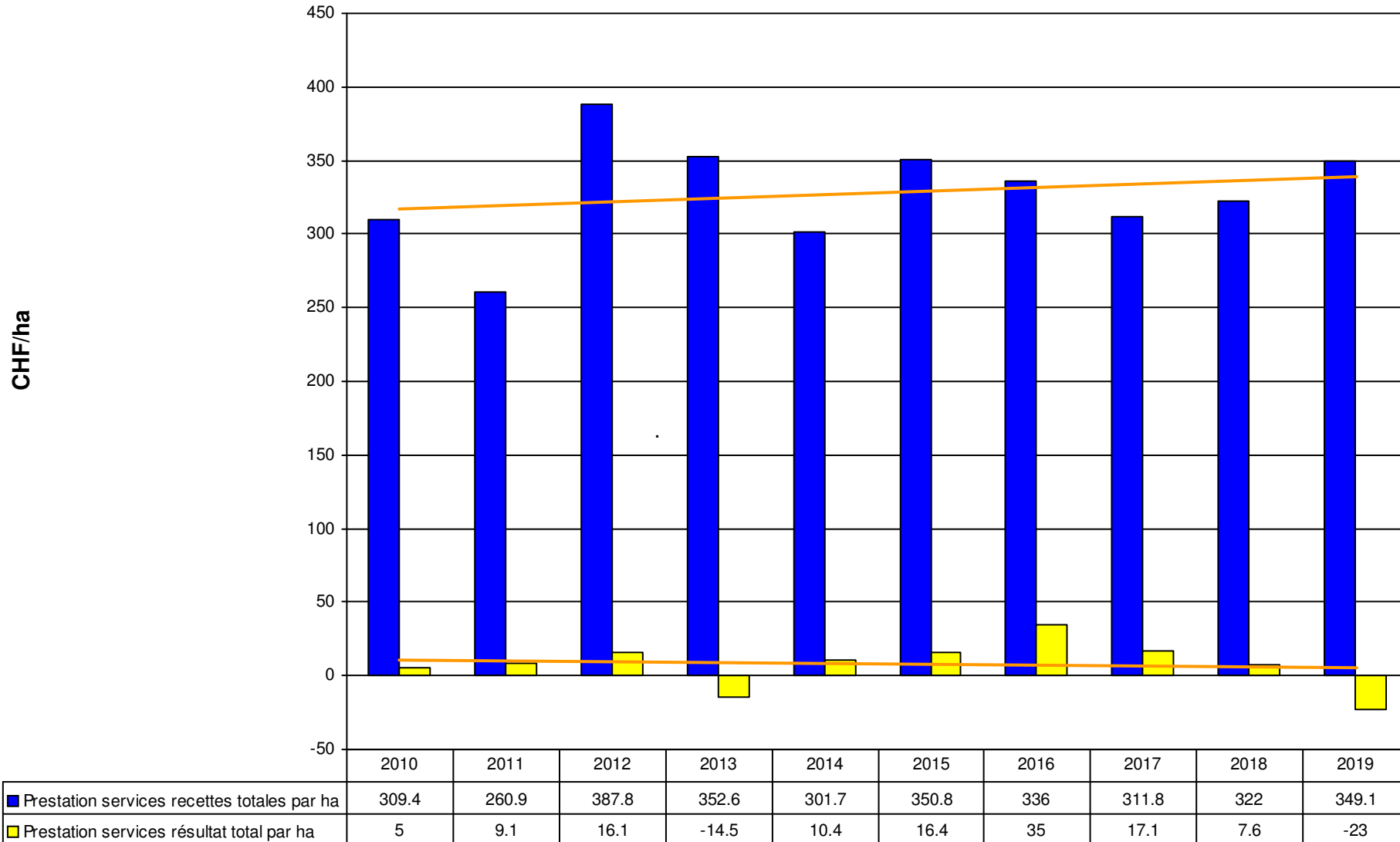
	2010	2011	2012	2013	2014	2015	2016	2017	2018	2019
■ EF - Recettes totales par ha	1019	1029.3	902	939	886.6	871.3	822	846.9	931.5	981.8
■ EF - Coûts totaux par ha	-1014.2	-1013.2	-885.4	-927.5	-926	-860.7	-880.4	-894.7	-924.3	-1035.5
■ EF - Subventions et contributions par ha	229.9	301.5	294.1	348.3	295.2	305.4	330.7	333.5	411.9	366.1
■ EF - Résultat total par ha	4.8	16.1	16.6	11.6	-39.4	10.5	-58.4	-47.8	7.2	-53.7

Exploitation forestière - Résultat par m3

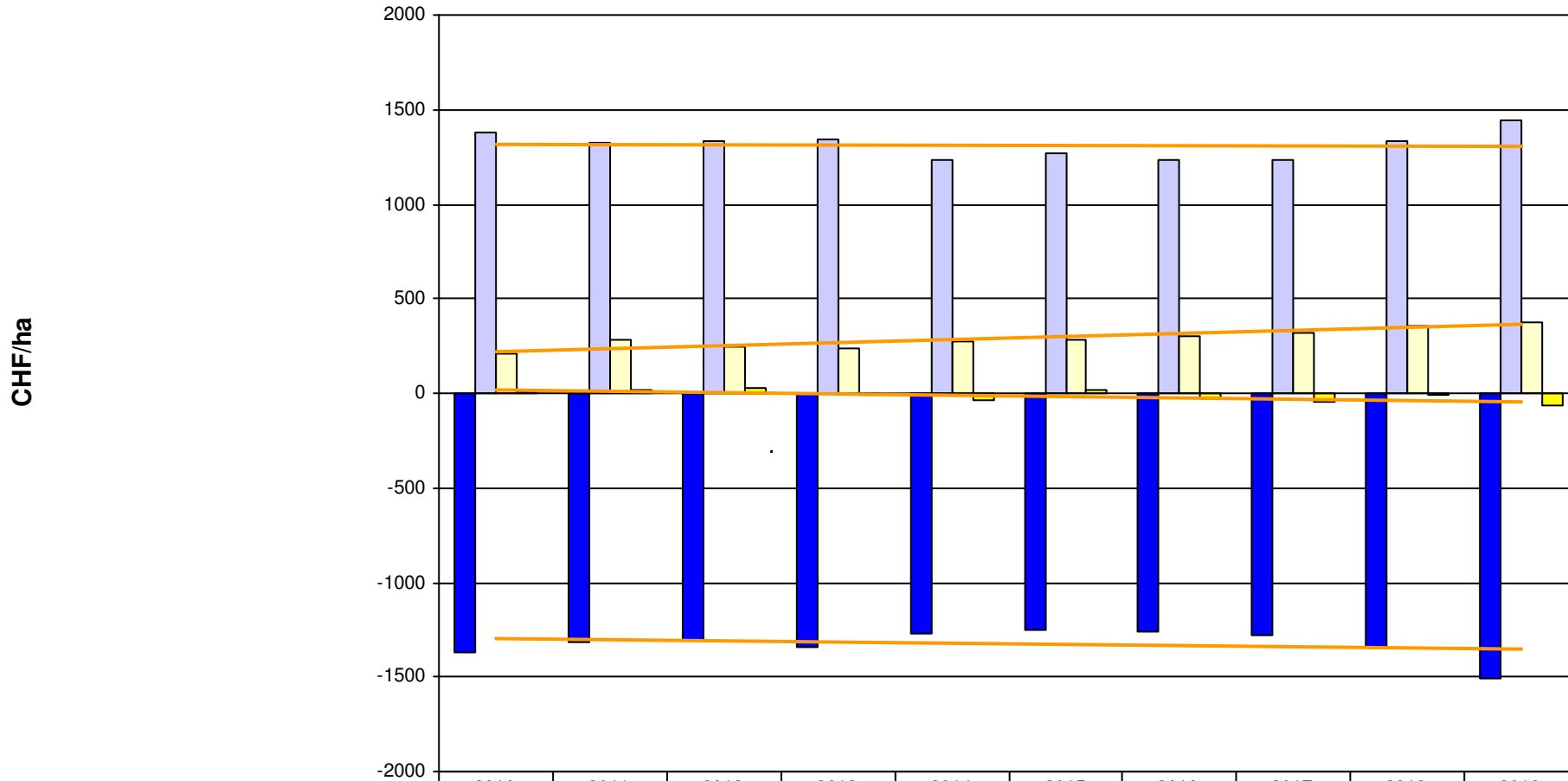


	2010	2011	2012	2013	2014	2015	2016	2017	2018	2019
■ EF - Recettes totales par m3 bois façonné	116	119	124	124	119	121	116	124	127	115
□ EF - Subv et contributions par m3 bois façonné	28	37	43	46	41	42	47	50	57	43
□ EF - Coût par m3 bois façonné	-119	-120	-123	-123	-127	-122	-124	-130	-127	-122
■ EF - Résultat total par m3 bois façonné	-2	-1	1	1	-7	-1	-9	-6	0	-7

Prestations de service

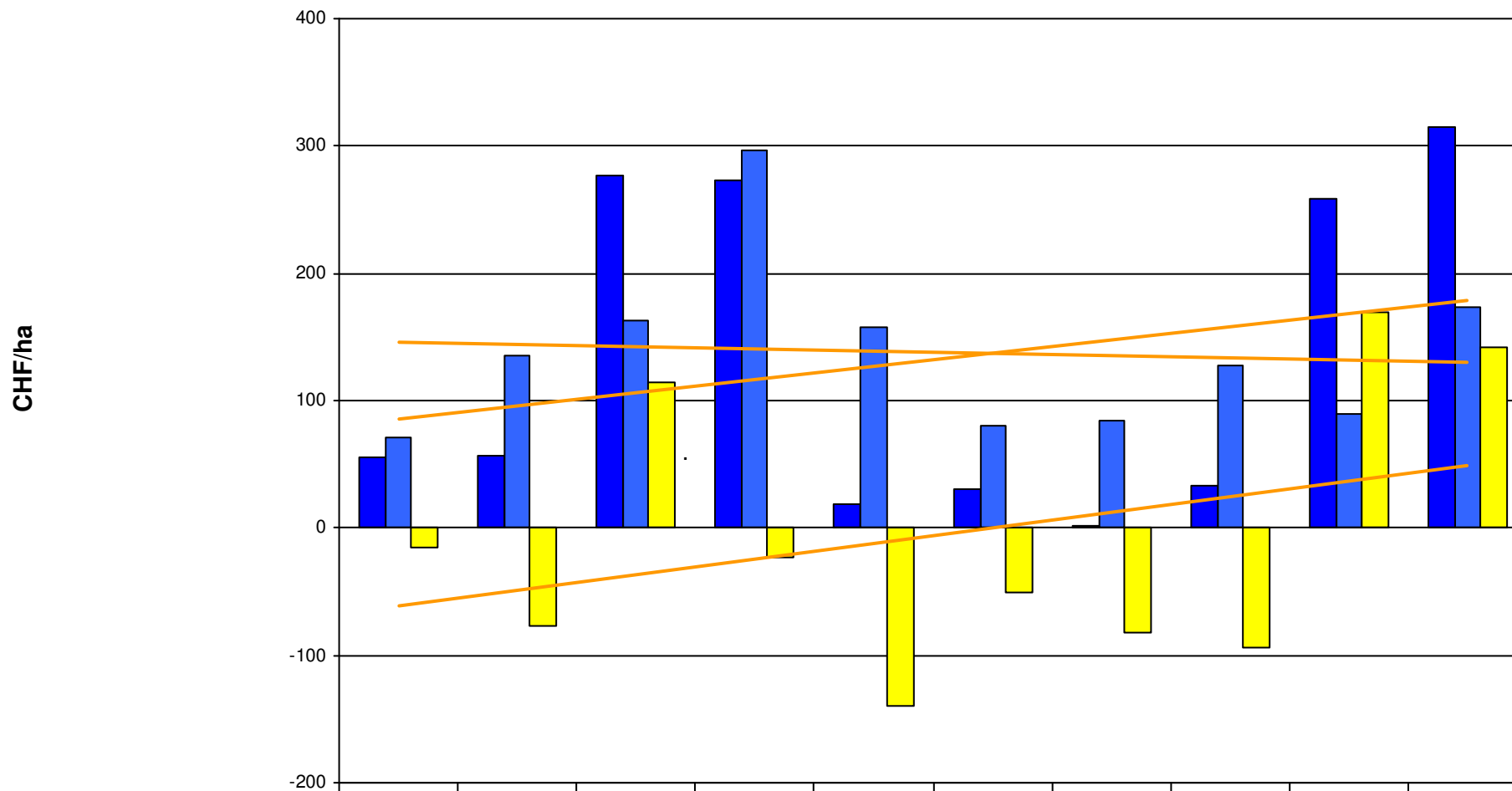


UG dans son ensemble - Résultat absolu (CEF)



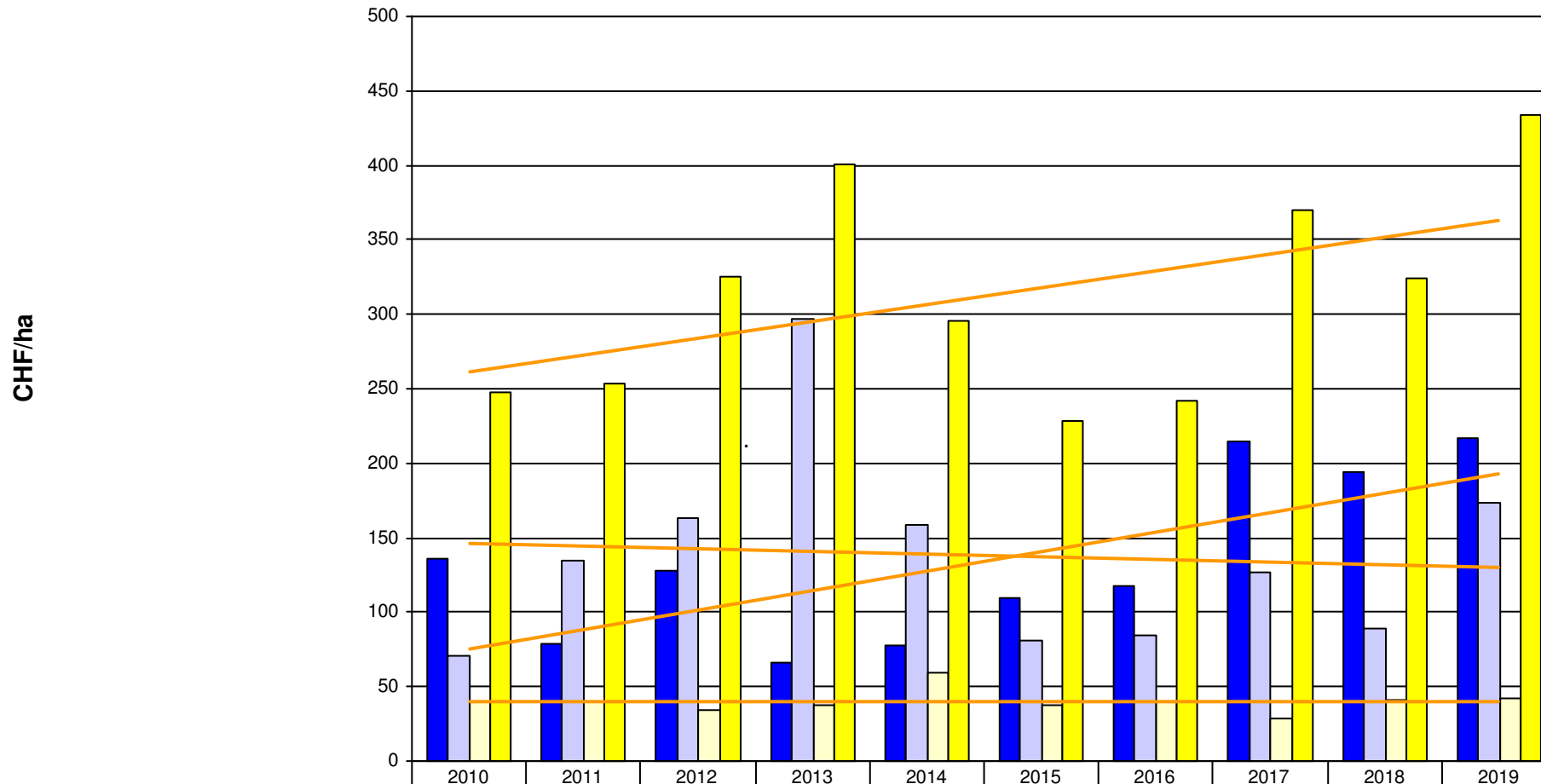
	2010	2011	2012	2013	2014	2015	2016	2017	2018	2019
■ Dépenses totales par ha	-1366	-1311	-1305	-1346	-1266	-1253	-1261	-1282	-1345	-1506
□ Recettes totales, y compris subv et contributions	1379	1327	1333	1339	1231	1267	1231	1234	1333	1446
□ EF - Subventions et contributions par ha	213.8	282	250.1	238.4	269.7	286.4	302.7	323.6	357.6	378.1
■ Résultat total par ha	13	16	28	-7	-35	14	-29	-48	-11	-60

Compta financ.: Investissements, amortissements et provisions



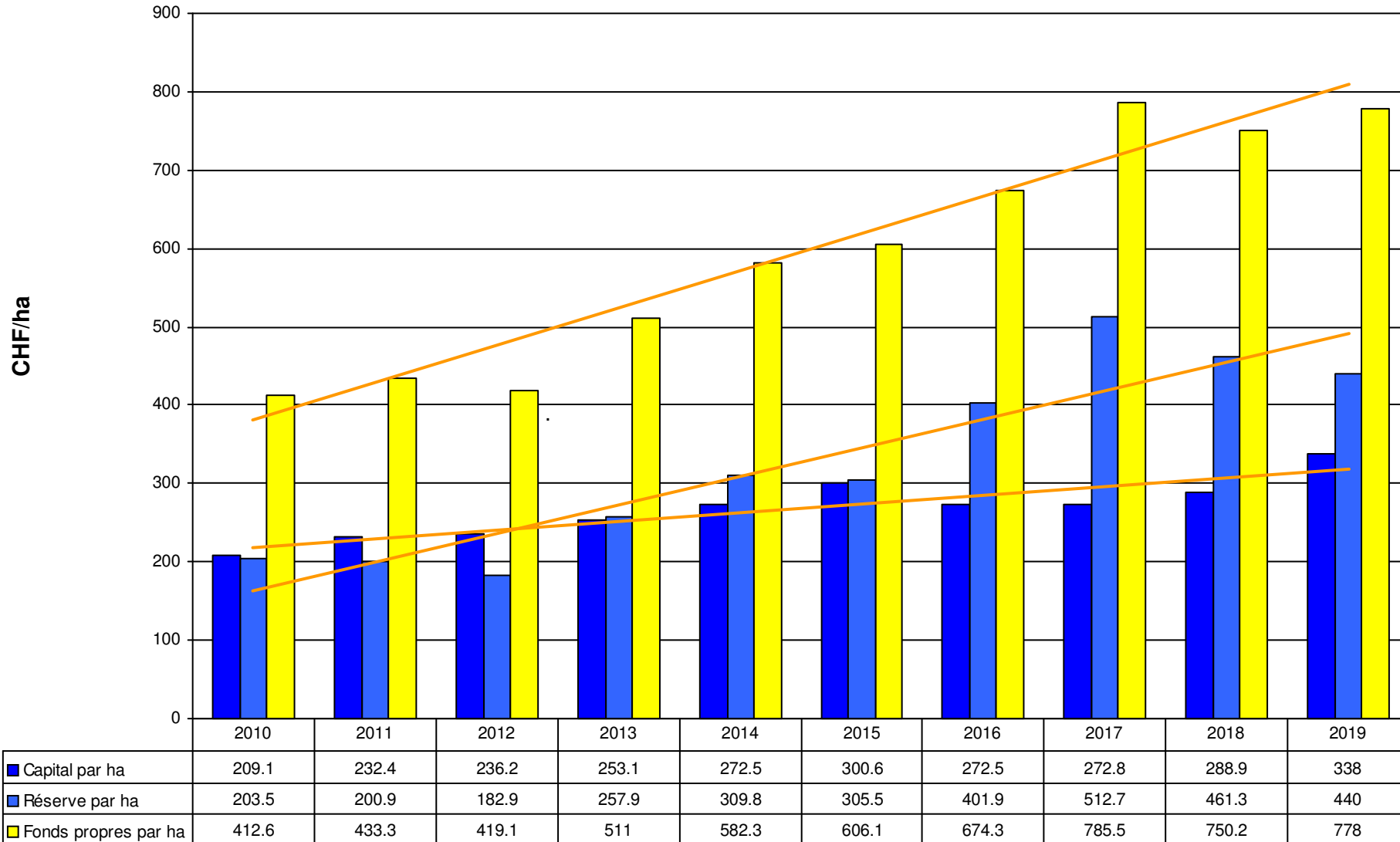
	2010	2011	2012	2013	2014	2015	2016	2017	2018	2019
■ Investissements bruts (Fibu) (CHF/ha)	55.9	57.4	276.7	273.2	18.3	30.2	2.4	32.8	258.6	315
■ Amortiss + provis (Fibu) par ha	71.1	134.9	162.9	296.6	158.2	80.5	84.6	127.2	89.6	173.4
■ Investissements net (Fibu) par ha	-15.2	-77.5	113.8	-23.5	-139.9	-50.3	-82.2	-94.4	169.1	141.5

Compta financ.: Cash Flow



	2010	2011	2012	2013	2014	2015	2016	2017	2018	2019
■ Profit/Perte de l'exercice par ha	136.2	78.5	128.3	66.3	77.9	110	117.1	214.3	193.6	217.3
□ Amortiss + provis (Fibu) par ha	71.1	134.9	162.9	296.6	158.2	80.5	84.6	127.2	89.6	173.4
□ Participations des propriétaires par ha (moins)	40.1	39.8	34.4	37.7	59.2	37.3	40.3	28.5	41.6	42.6
■ Cash-Flow par ha	247.4	253.2	325.5	400.6	295.3	227.8	242	370	324.7	433.3

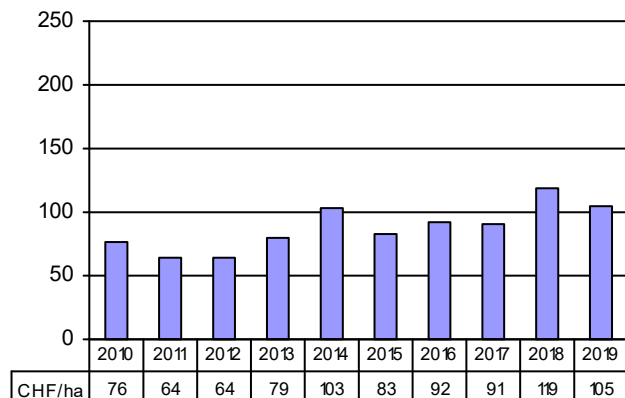
Compta financ.: Fonds propres



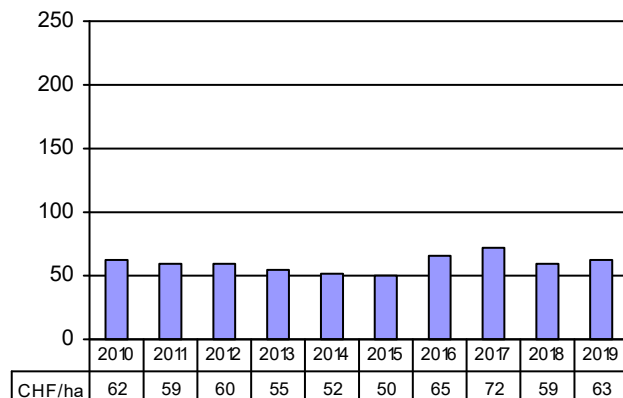


No Entreprise: 60 Moyenne "Préalpes", Ct FR

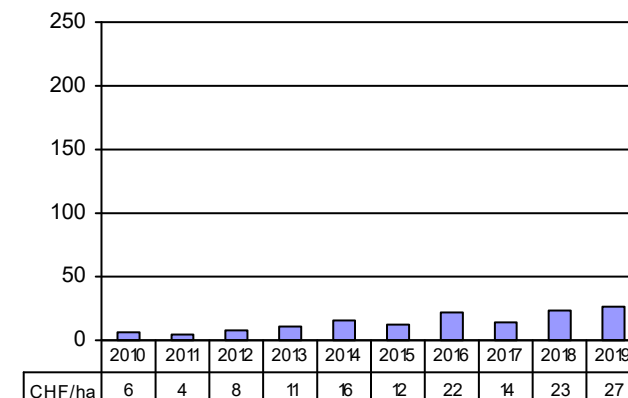
Coûts d'entretien



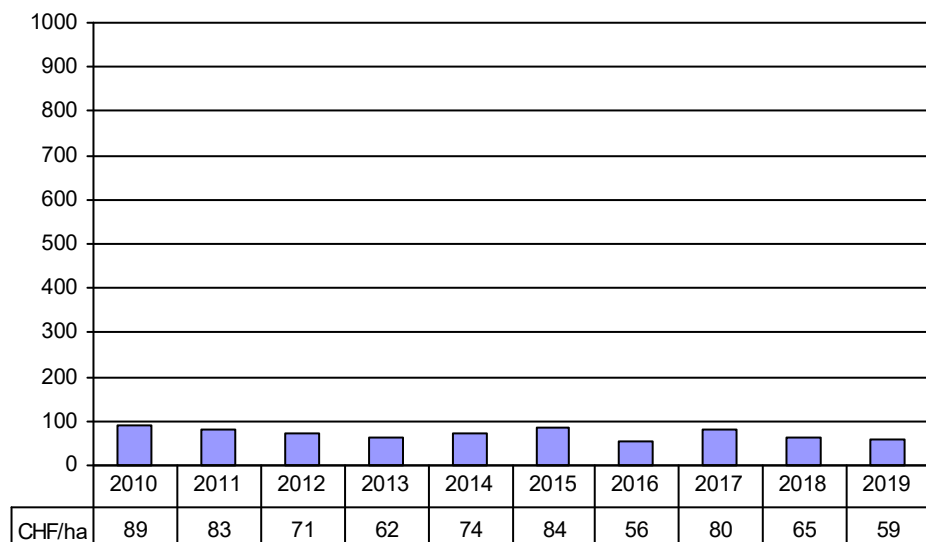
Coûts administratifs



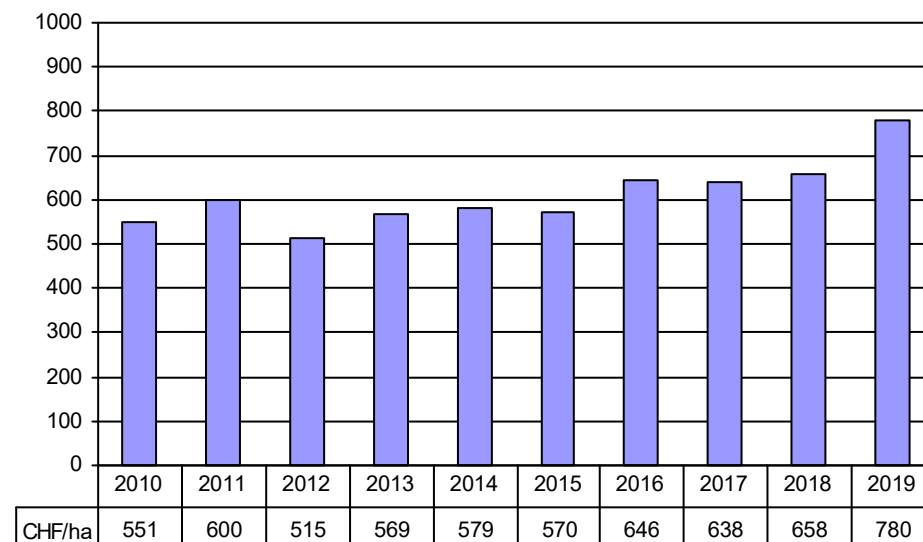
Autres activités



Coûts 1er échelon production

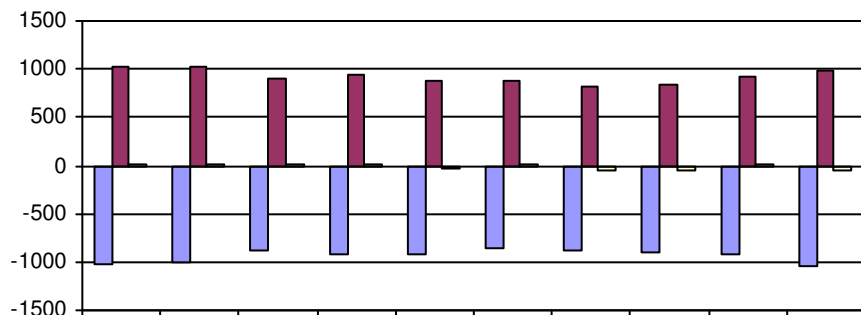


Coûts 2ème échelon production



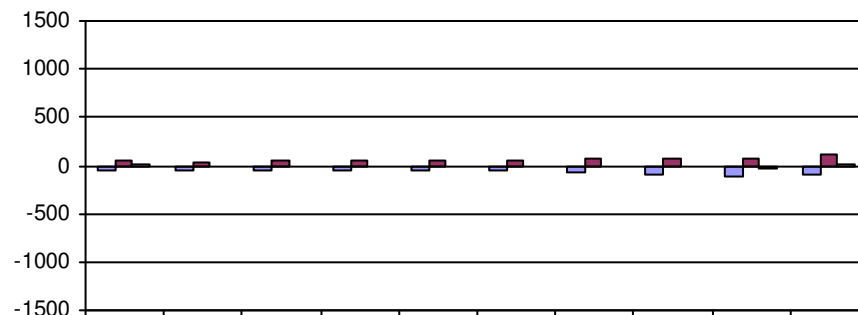
No Entreprise: 60 Moyenne "Préalpes", Ct FR

Exploitation forestière



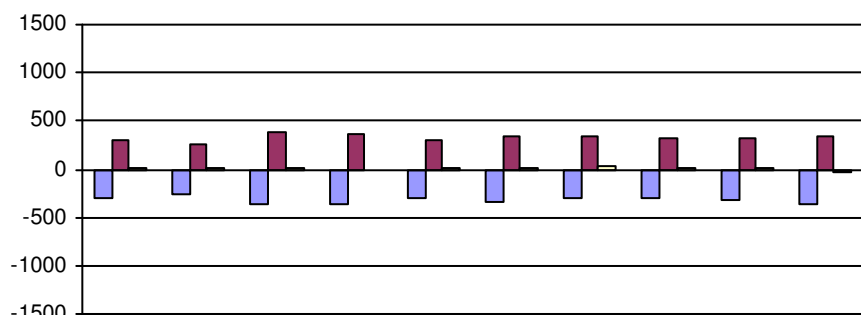
	2010	2011	2012	2013	2014	2015	2016	2017	2018	2019
Dépense CHF/ha	-1014	-1013	-885	-927	-925	-860	-880	-894	-924	-1035
Recette CHF/ha	1019	1029	902	939	886	871	821	846	931	981
Résultat CHF/ha	5	16	17	12	-39	11	-59	-48	7	-54

Production de biens



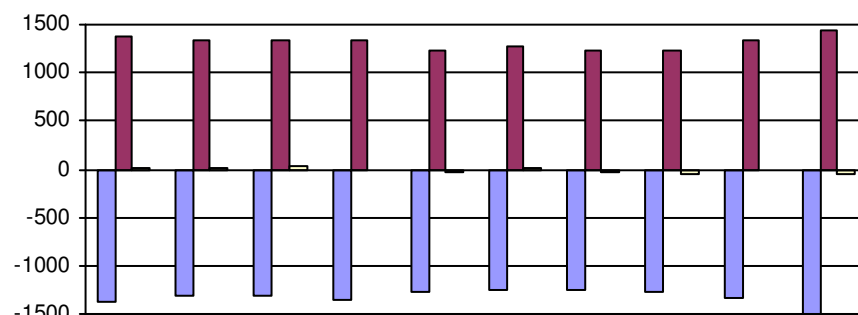
	2010	2011	2012	2013	2014	2015	2016	2017	2018	2019
Dépense CHF/ha	-47	-46	-47	-51	-48	-57	-79	-92	-105	-97
Recette CHF/ha	50	37	43	47	43	44	73	75	79	115
Résultat CHF/ha	3	-9	-4	-4	-5	-13	-6	-17	-26	18

Prestations de services



	2010	2011	2012	2013	2014	2015	2016	2017	2018	2019
Dépense CHF/ha	-304	-251	-371	-367	-291	-334	-300	-294	-314	-372
Recette CHF/ha	309	260	387	352	301	350	335	311	321	349
Résultat CHF/ha	5	9	16	-15	10	16	35	17	7	-23

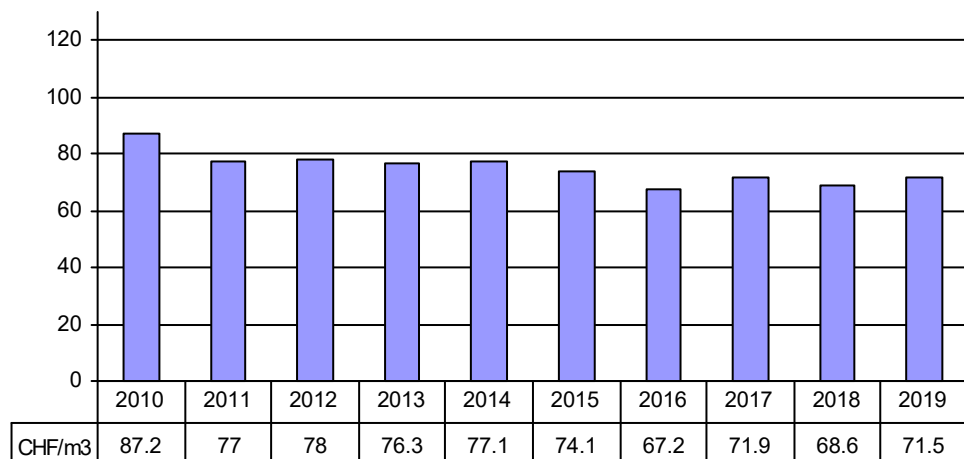
Entreprise dans son ensemble



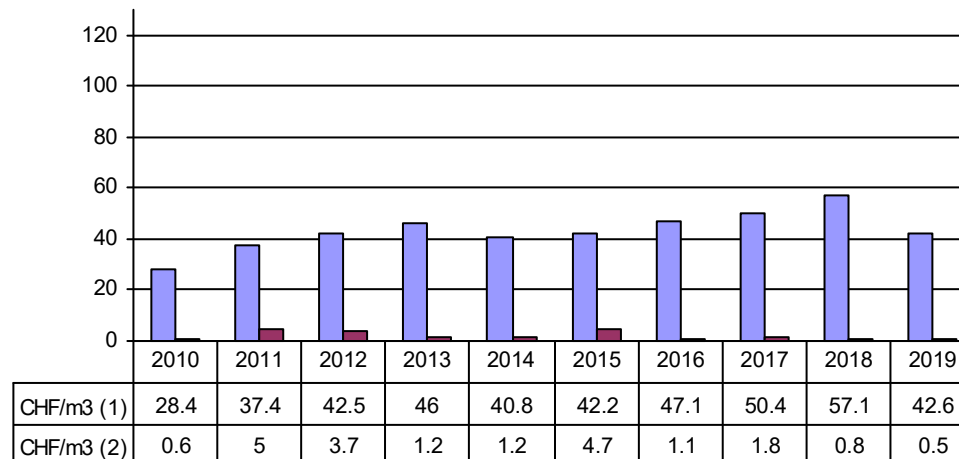
	2010	2011	2012	2013	2014	2015	2016	2017	2018	2019
Dépense CHF/ha	-1366	-1311	-1304	-1346	-1266	-1252	-1260	-1281	-1344	-1505
Recette CHF/ha	1379	1327	1332	1338	1231	1266	1231	1234	1333	1445
Résultat CHF/ha	13	16	28	-8	-35	14	-29	-47	-11	-60

No Entreprise: **60** Moyenne "Préalpes", Ct FR

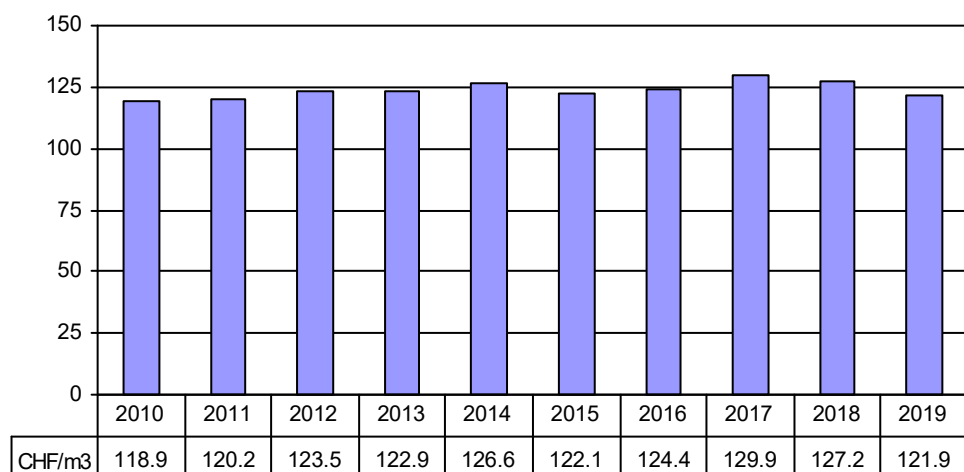
Produit net de la vente de bois façonné



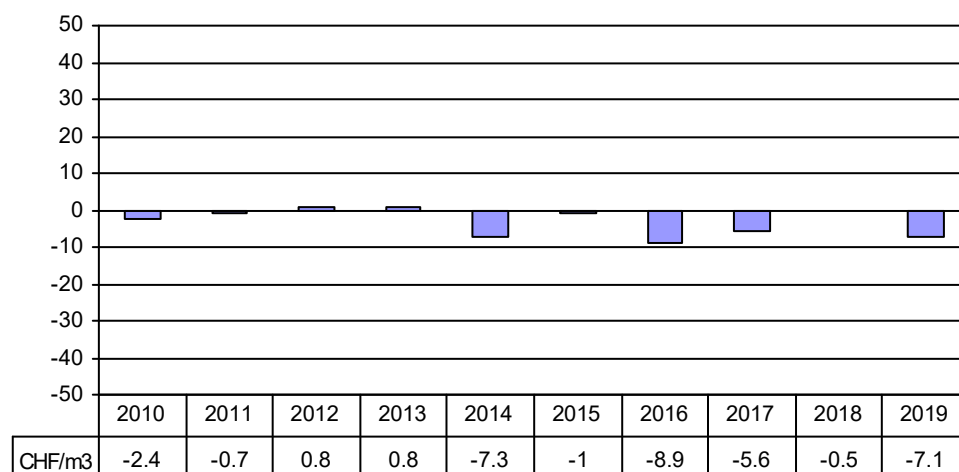
Subv. et contrib. (1), autres prod. (2)  
(bois façonné)



Total des frais (bois façonné)

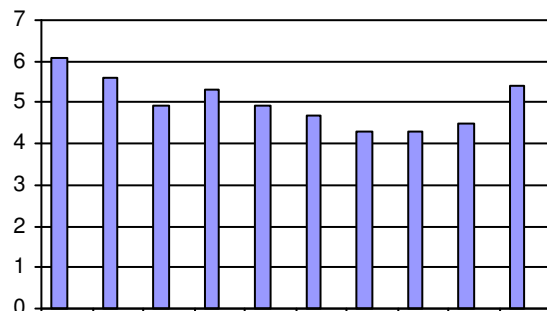


Résultat (bois façonné)



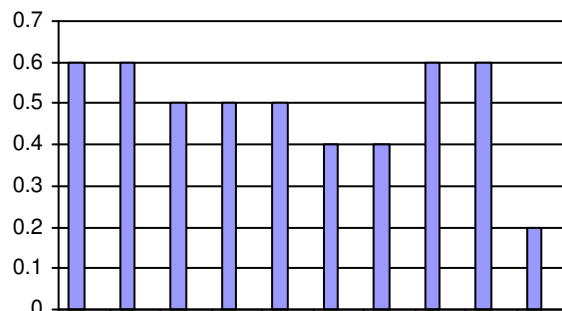
No Entreprise: 60 Moyenne "Préalpes", Ct FR

Vente grumes - bois façonnée



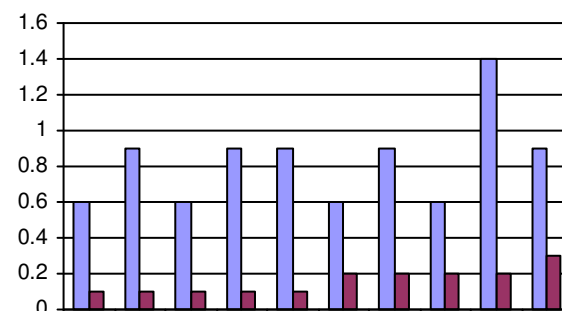
Rés m3/ha	6.1	5.6	4.9	5.3	4.9	4.7	4.3	4.3	4.5	5.4
Feuil m3/ha	0	0	0	0	0	0	0	0	0	0

Vente bois d'industrie - bois façonnée



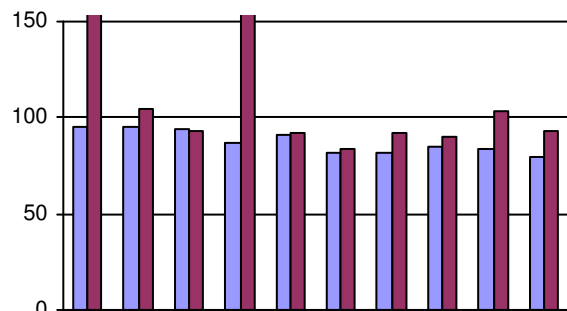
Rés m3/ha	0.6	0.6	0.5	0.5	0.5	0.4	0.4	0.6	0.6	0.2
Feuil m3/ha	0	0	0	0	0	0	0	0	0	0

Vente bois d'énergie copeaux



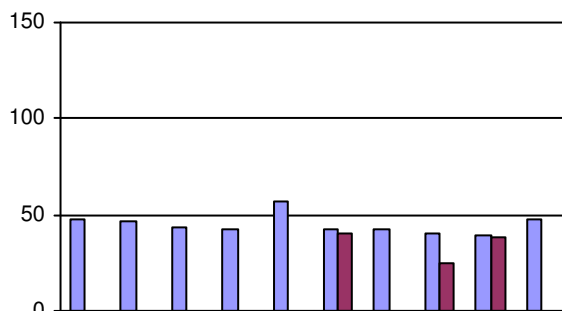
Rés m3/ha	0.6	0.9	0.6	0.9	0.9	0.6	0.9	0.6	1.4	0.9
Feuil m3/ha	0.1	0.1	0.1	0.1	0.1	0.2	0.2	0.2	0.2	0.3

Prix grumes - bois façonnée



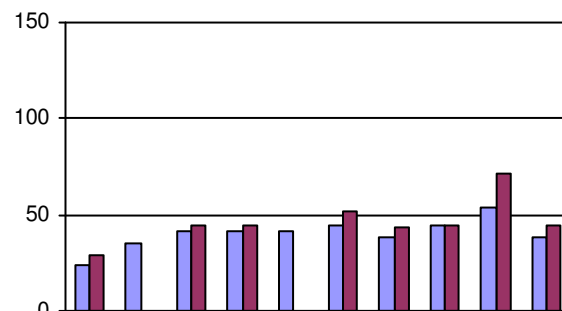
Rx CHF/m3	95	95	94	87	91	82	82	85	84	80
Fe CHF/m3	164	104	93	164	92	84	92	90	103	93

Prix bois d'industrie - bois façonnée



Rx CHF/m3	48	47	43	42	57	42	42	40	39	48
Fe CHF/m3						40		25	38	

Prix bois d'éner. cop. (seul. prop. usage)



Rx CHF/m3	24	35	41	41	41	44	38	45	54	38
Fe CHF/m3	29		45	45		52	43	45	71	45