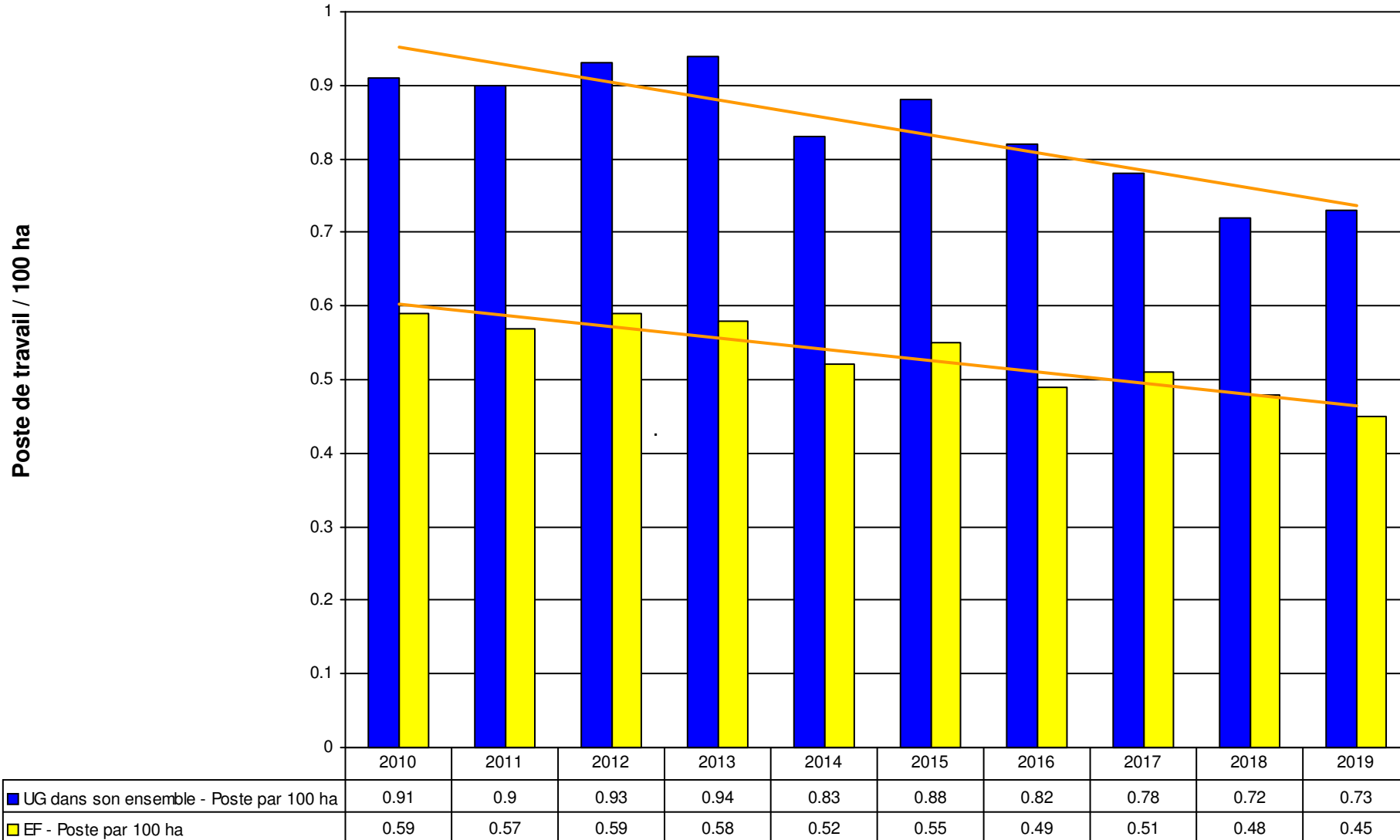
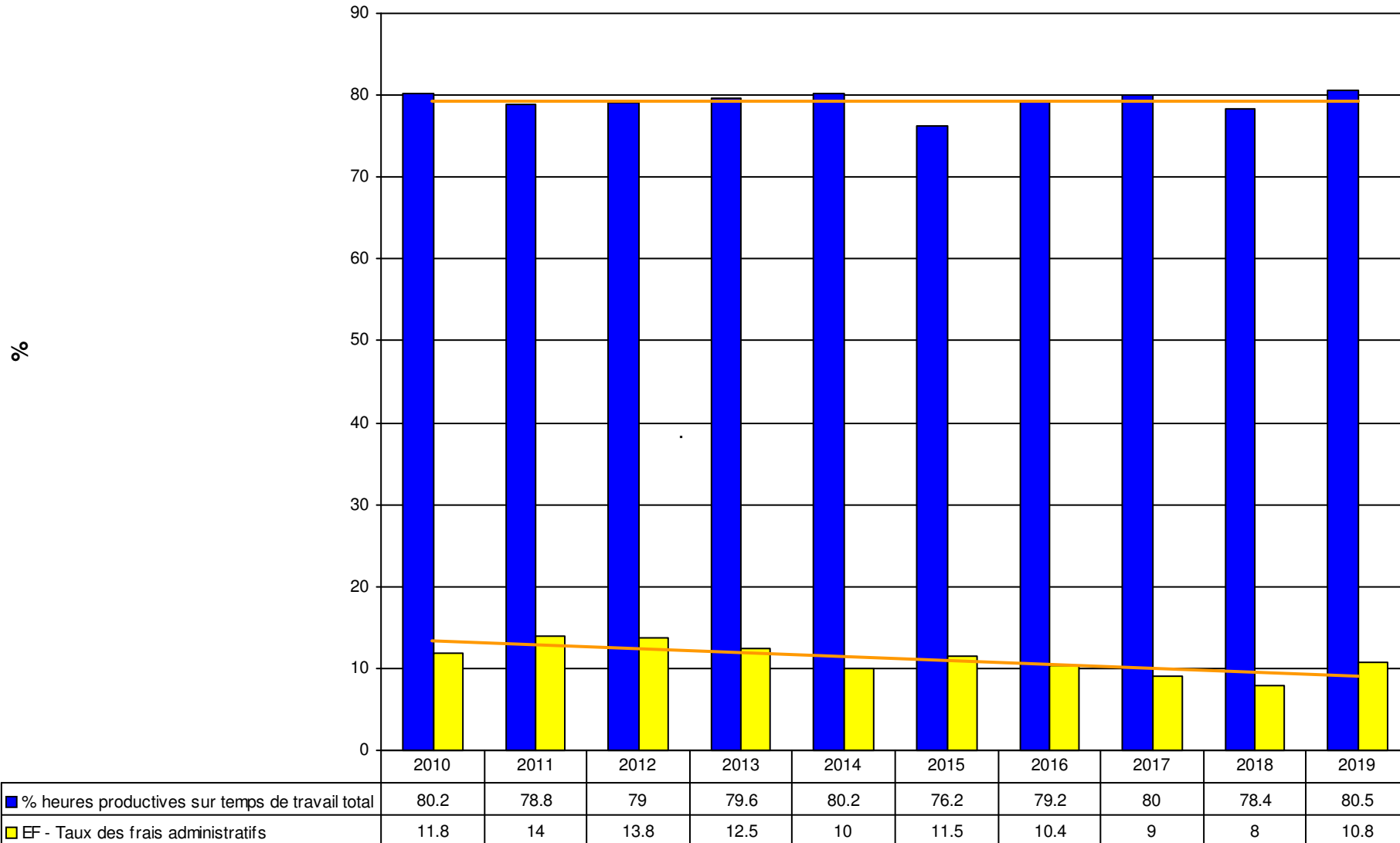


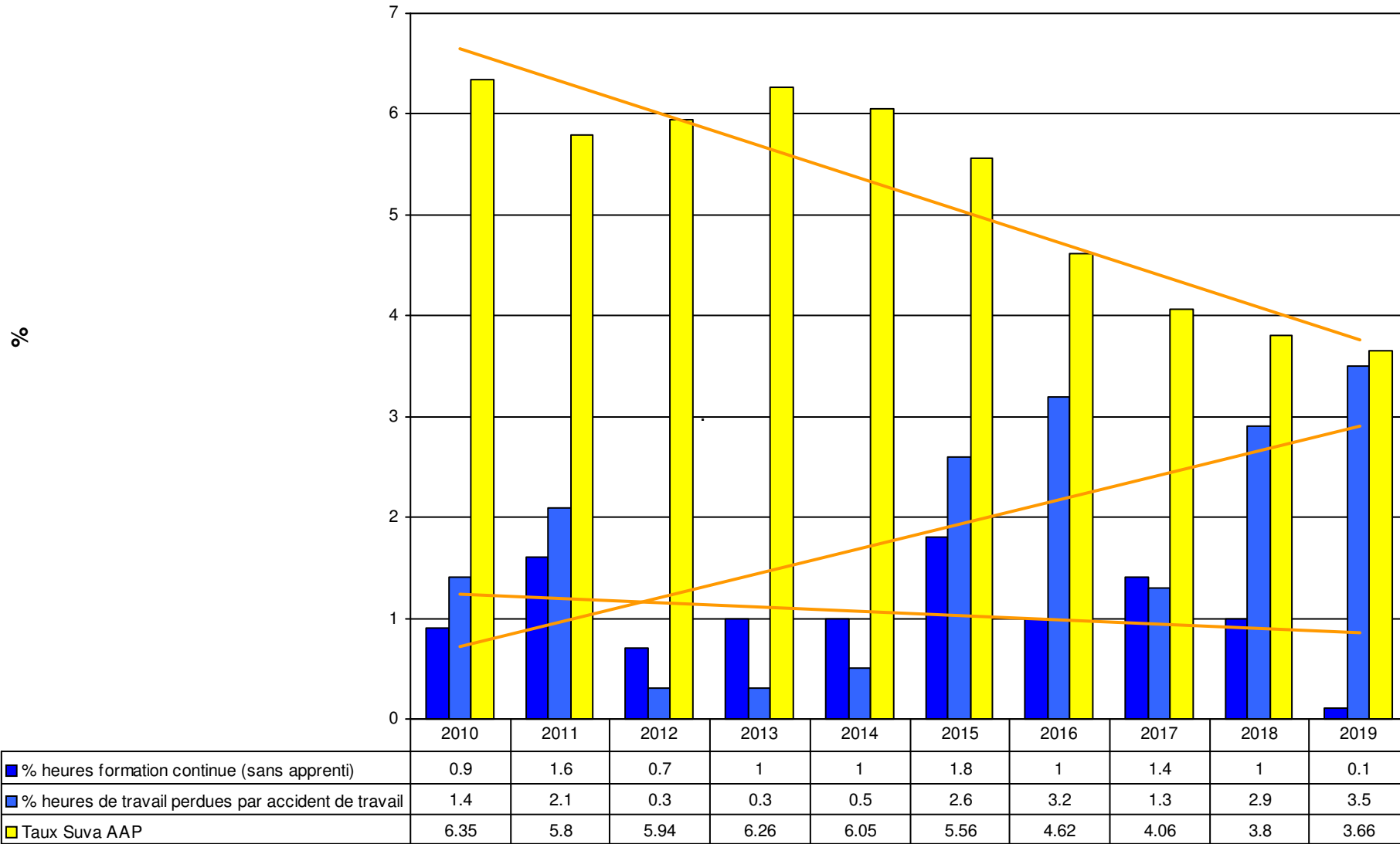
Personnel par 100 ha



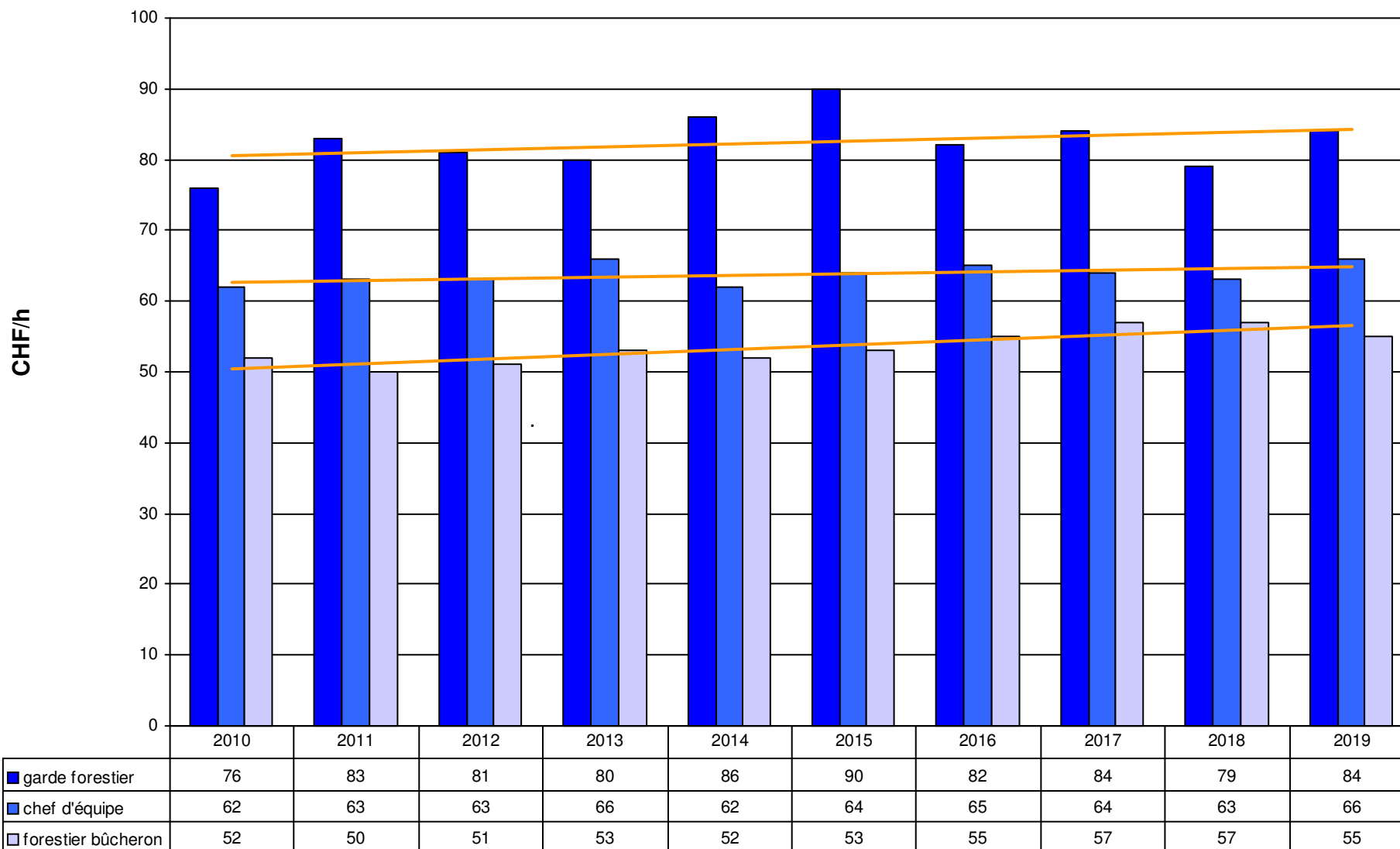
Personnel: Heures de travail productives et administration



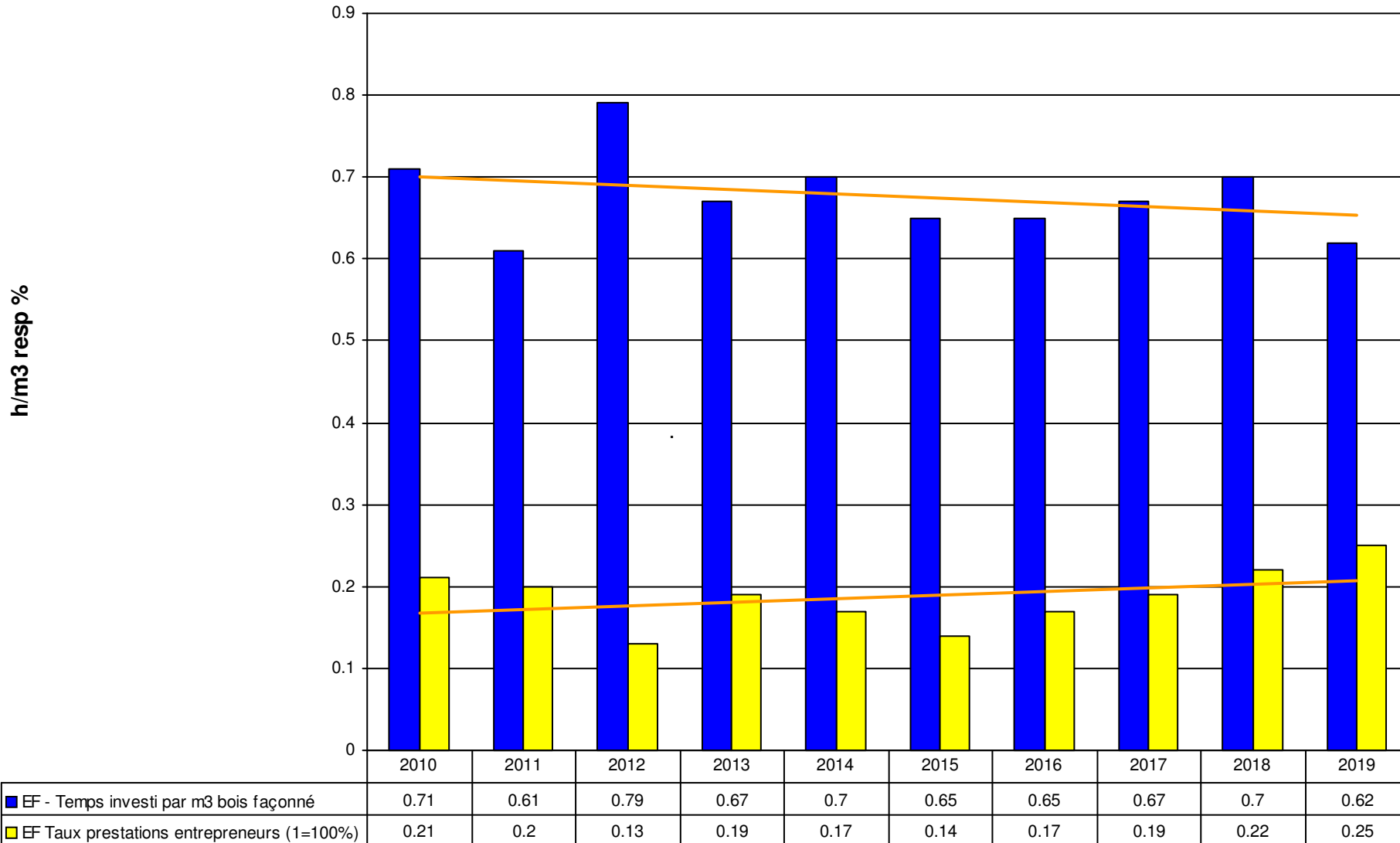
Personnel: Formation continue, accidents de travail



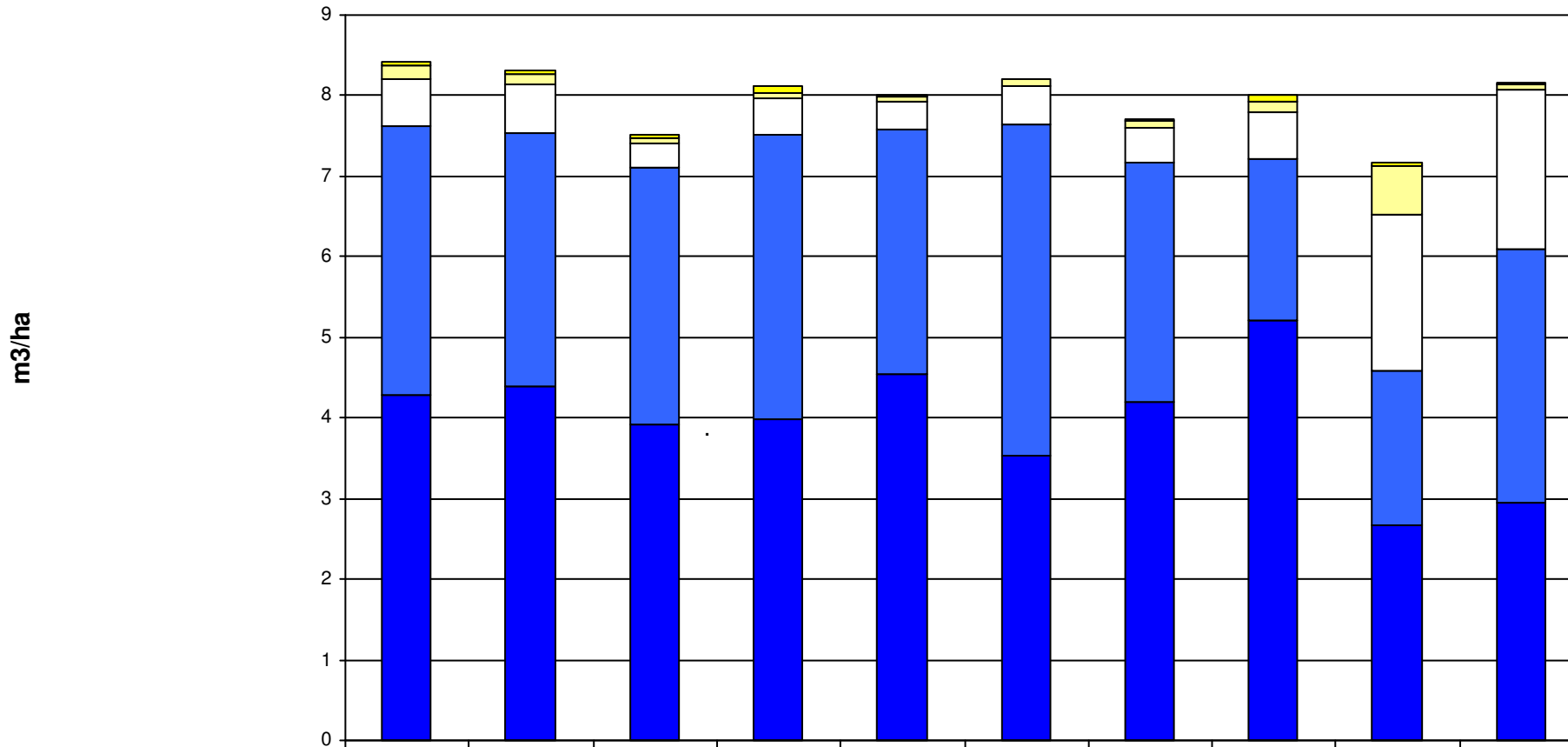
Personnel: Coûts horaires



Exploitation forest - Temps consacré par m3 / Engagement d'entrepreneurs

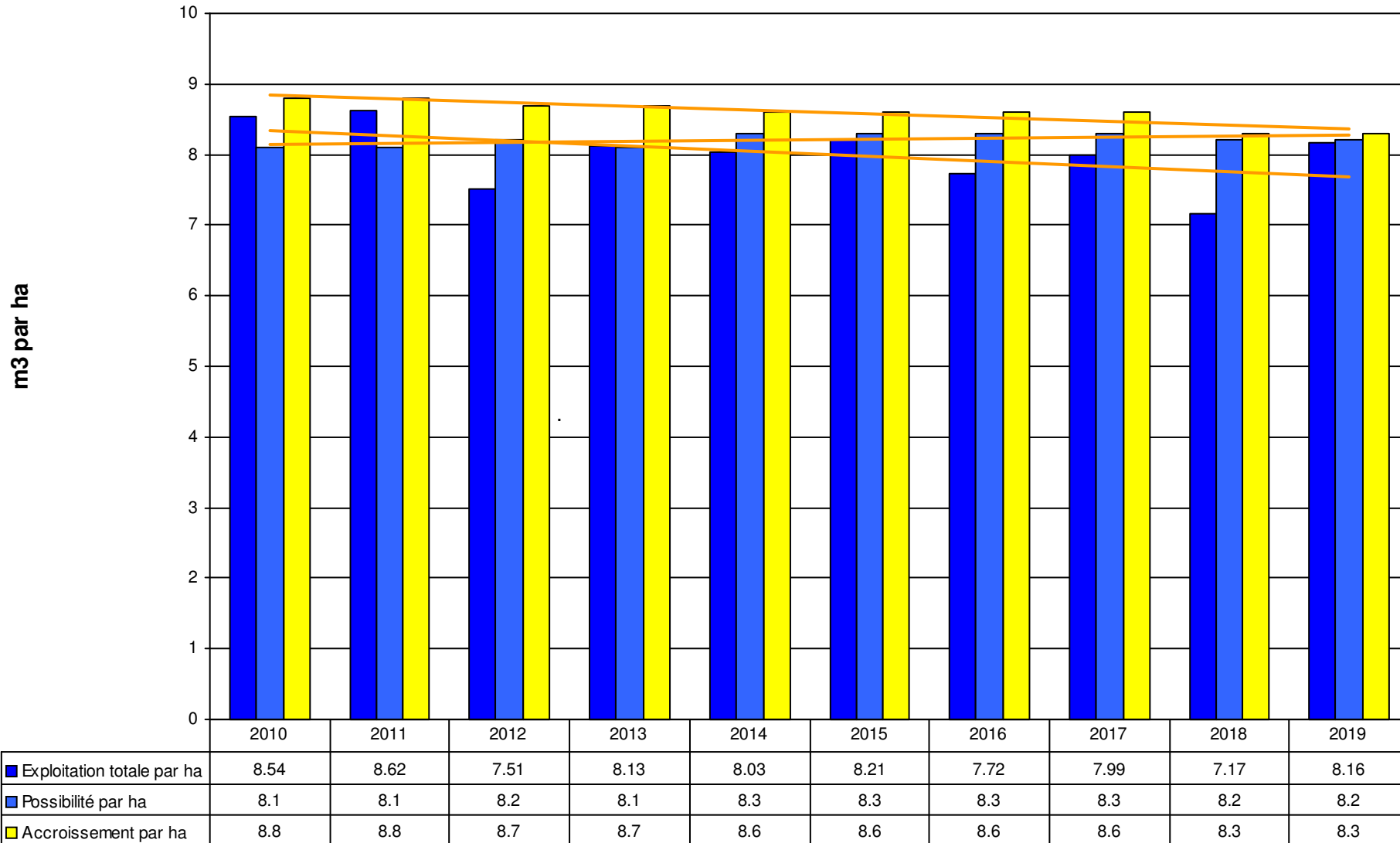


Exploitation forestière - Volume de bois exploité

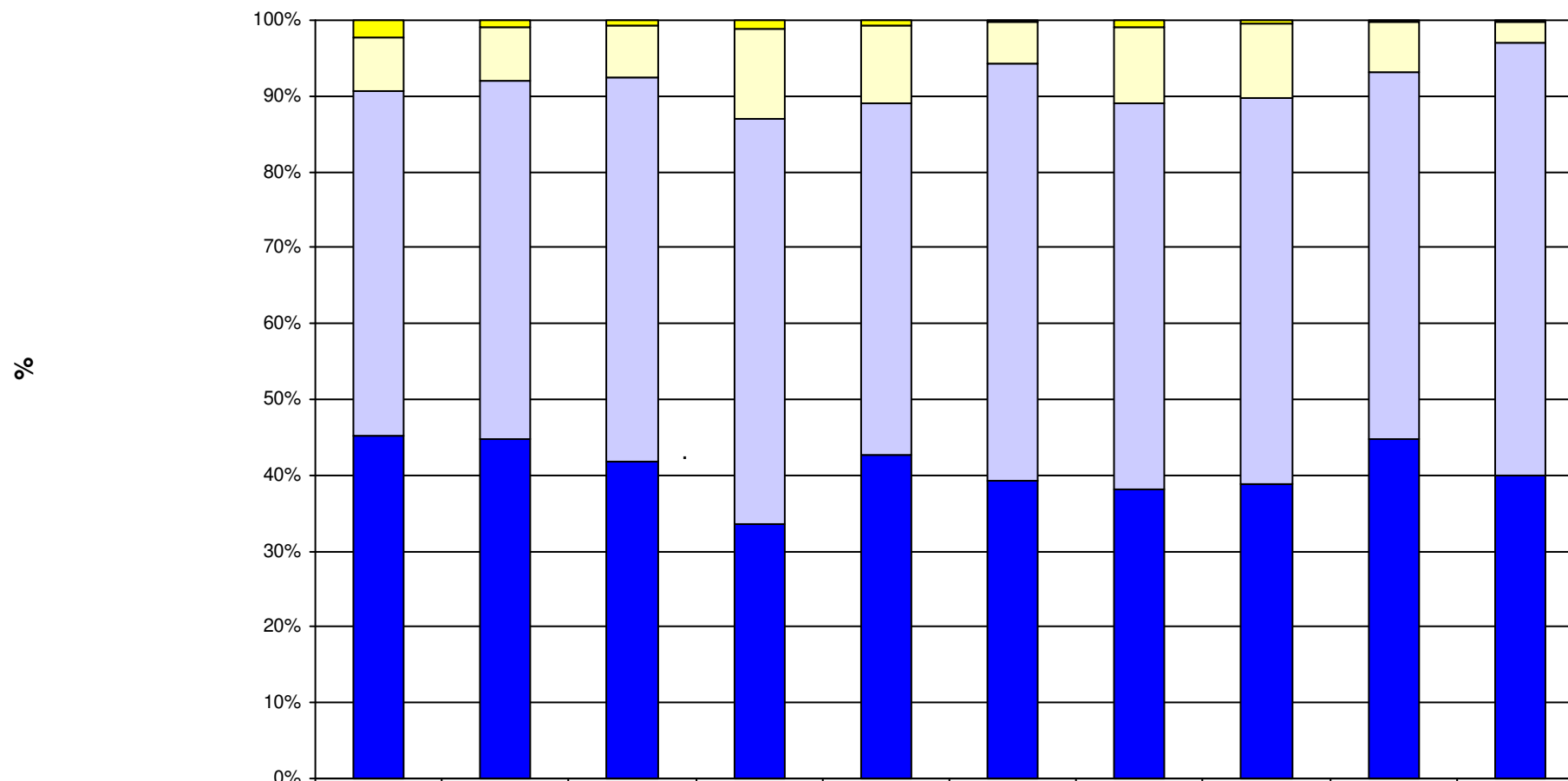


	2010	2011	2012	2013	2014	2015	2016	2017	2018	2019
■ Bois laissé sur place par ha	0.04	0.05	0.04	0.08	0.04	0.01	0.02	0.07	0.04	0.02
■ Exploitation chablis - feuillus par ha	0.18	0.13	0.07	0.07	0.06	0.08	0.09	0.13	0.6	0.06
□ Exploitation chablis - résineux pa ha	0.58	0.6	0.29	0.44	0.34	0.48	0.41	0.58	1.94	1.97
■ Exploitation normale - feuillus par ha	3.34	3.13	3.2	3.53	3.03	4.11	2.99	2.02	1.91	3.14
■ Exploitation normale - résineux par ha	4.28	4.4	3.91	3.99	4.55	3.53	4.19	5.2	2.68	2.96

Exploitation forestière - Exploitation des bois, possibilité et accroissement

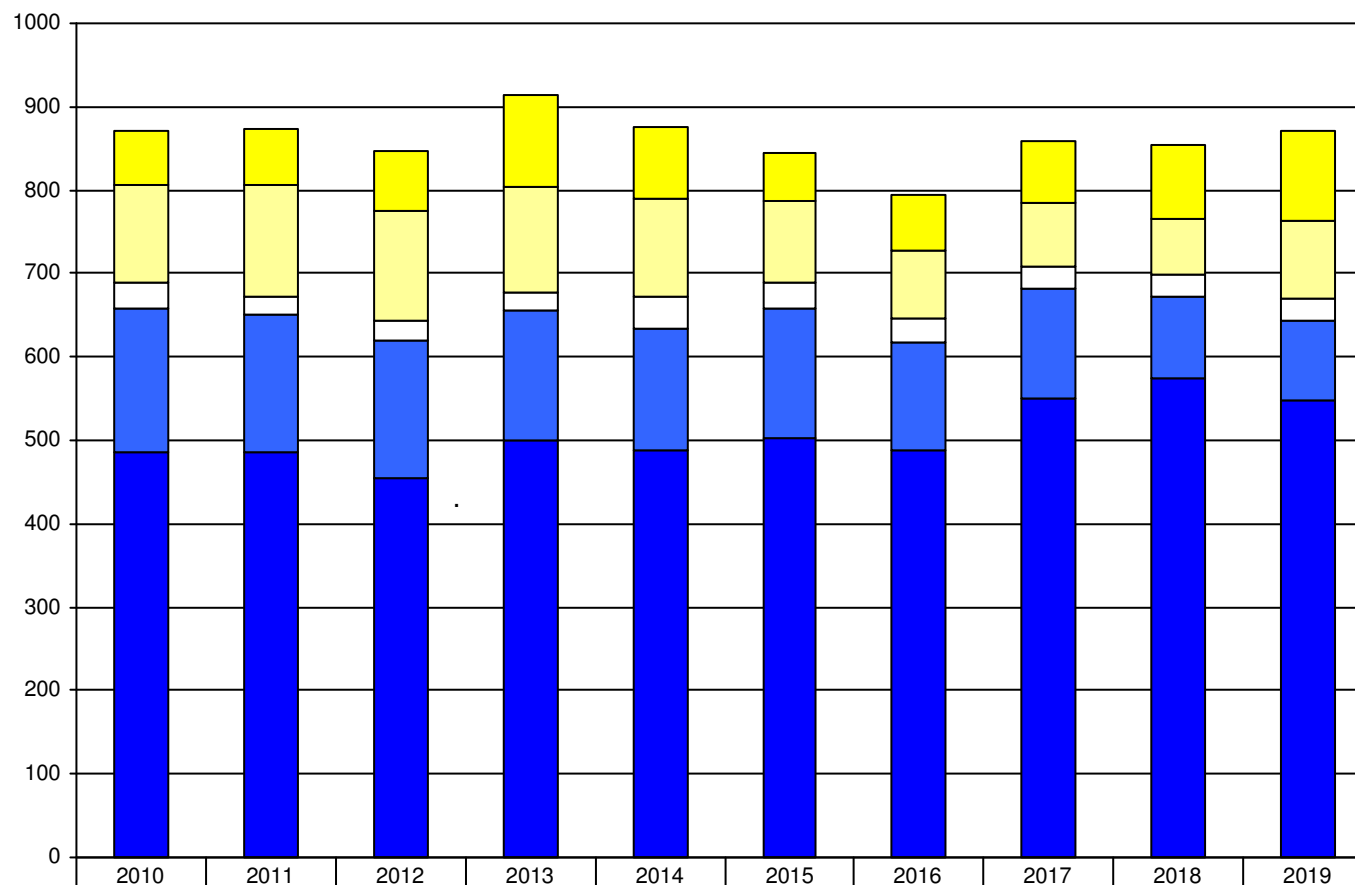


Exploitation forestière - Assortiments principaux



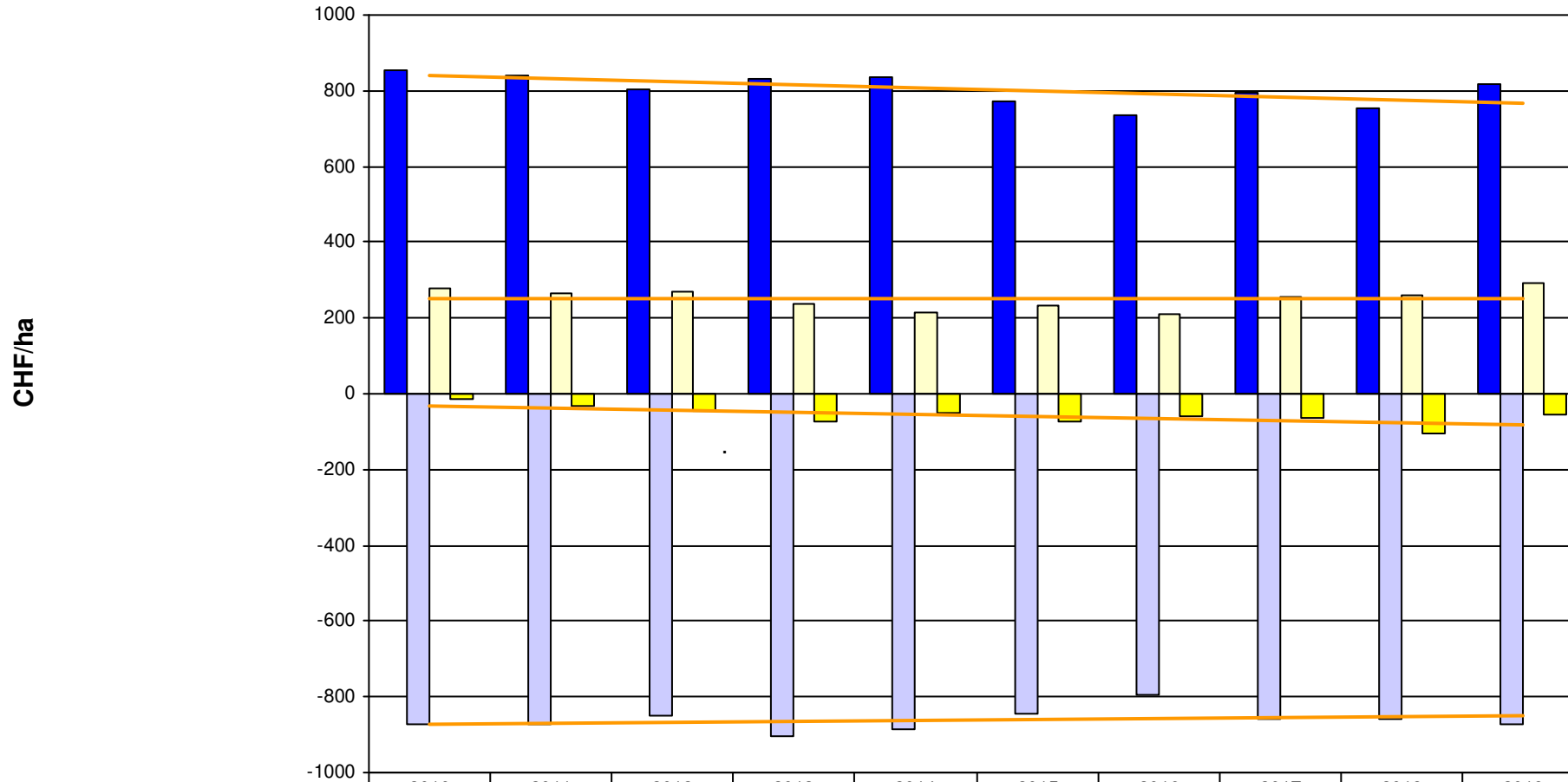
	2010	2011	2012	2013	2014	2015	2016	2017	2018	2019
■ Vente autres assortiments par ha	0.2	0.07	0.05	0.09	0.05	0.02	0.07	0.03	0.01	0.02
□ Vente Bois d'industrie par ha	0.59	0.59	0.51	0.95	0.82	0.44	0.77	0.78	0.48	0.23
▒ Vente bois-énergie par ha	3.8	3.9	3.79	4.3	3.7	4.51	3.91	4.04	3.45	4.64
■ Vente grumes par ha	3.78	3.7	3.12	2.7	3.42	3.22	2.94	3.07	3.2	3.26

Exploitation forestière - Frais totaux par ha



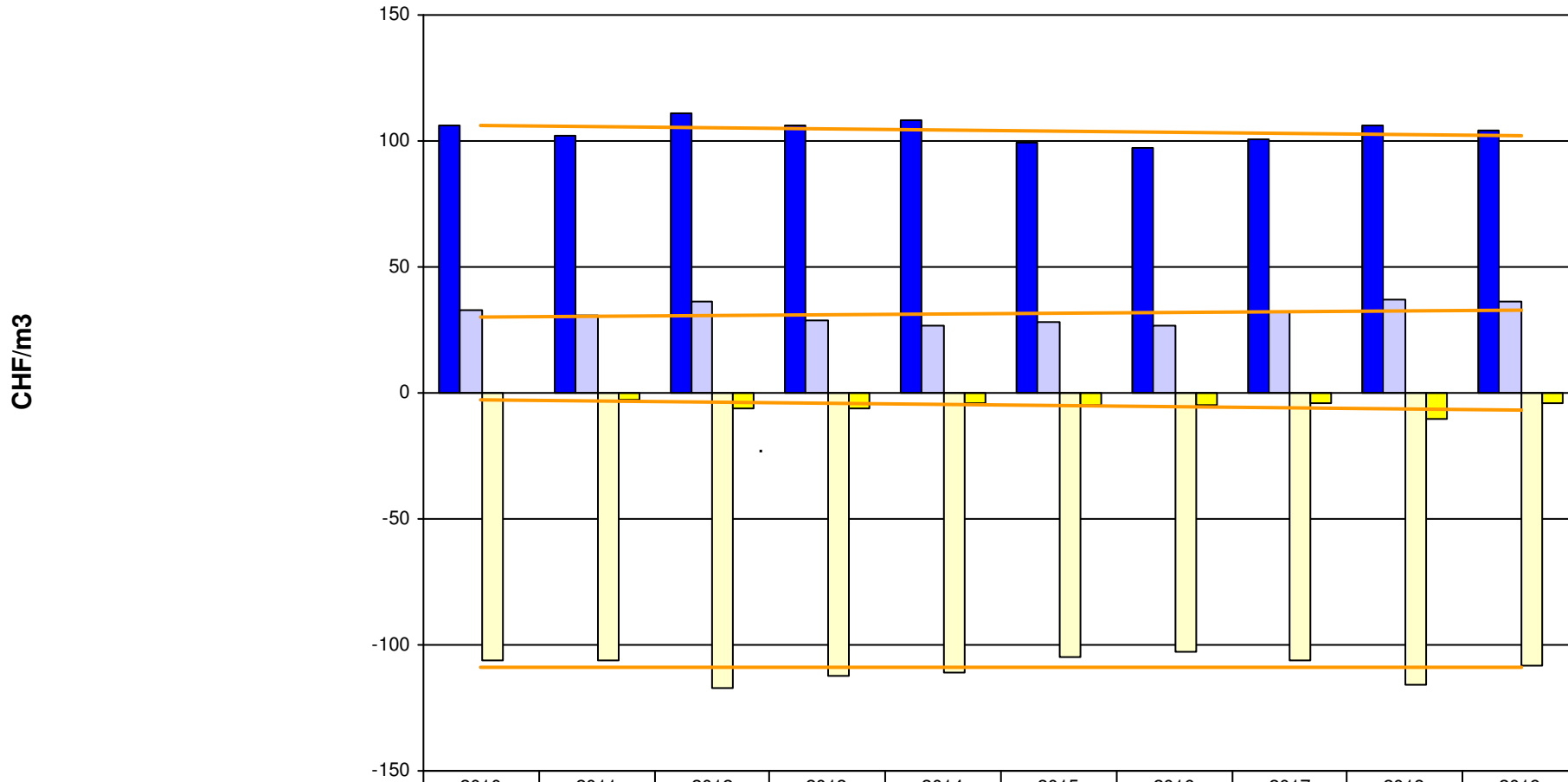
	2010	2011	2012	2013	2014	2015	2016	2017	2018	2019
■ EF - Coûts par ha pour d'autres activités	64	68	73	109	87	58	67	74	89	108
■ EF - Coûts par ha - activités d'administration	119	134	130	126	117	97	83	77	68	94
□ EF - Coûts par ha pour l'entretien	29	21	24	23	37	33	28	26	25	26
■ EF - Coûts par ha 1er échelon de production	174	165	165	154	146	155	129	131	98	97
■ EF - Coûts par ha pour le 2e échelon de production	485	486	455	501	489	502	488	550	575	547

Exploitation forestière - Résultat par ha de forêt productive



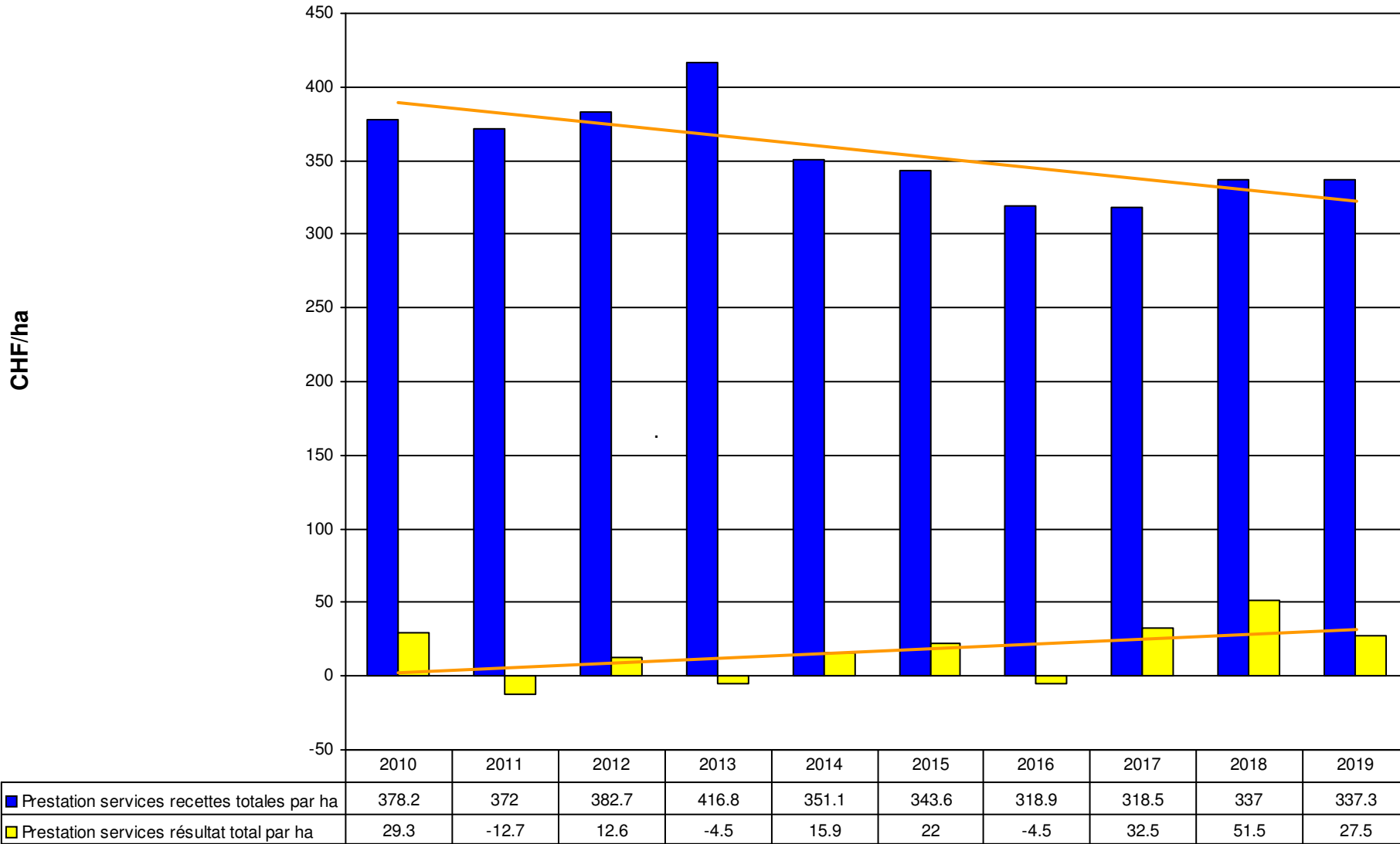
	2010	2011	2012	2013	2014	2015	2016	2017	2018	2019
■ EF - Recettes totales par ha	855.6	838.5	801.4	831.7	836	773	734	792.7	753.1	818.7
■ EF - Coûts totaux par ha	-870.8	-869.9	-848.6	-905.5	-884.5	-845.8	-794.9	-857.9	-856.3	-872.6
■ EF - Subventions et contributions par ha	280.1	265	269.4	236.7	215.1	231.8	210.6	253.5	262	294.3
■ EF - Résultat total par ha	-15.2	-31.4	-47.1	-73.8	-48.4	-72.8	-61	-65.2	-103.2	-53.9

Exploitation forestière - Résultat par m3

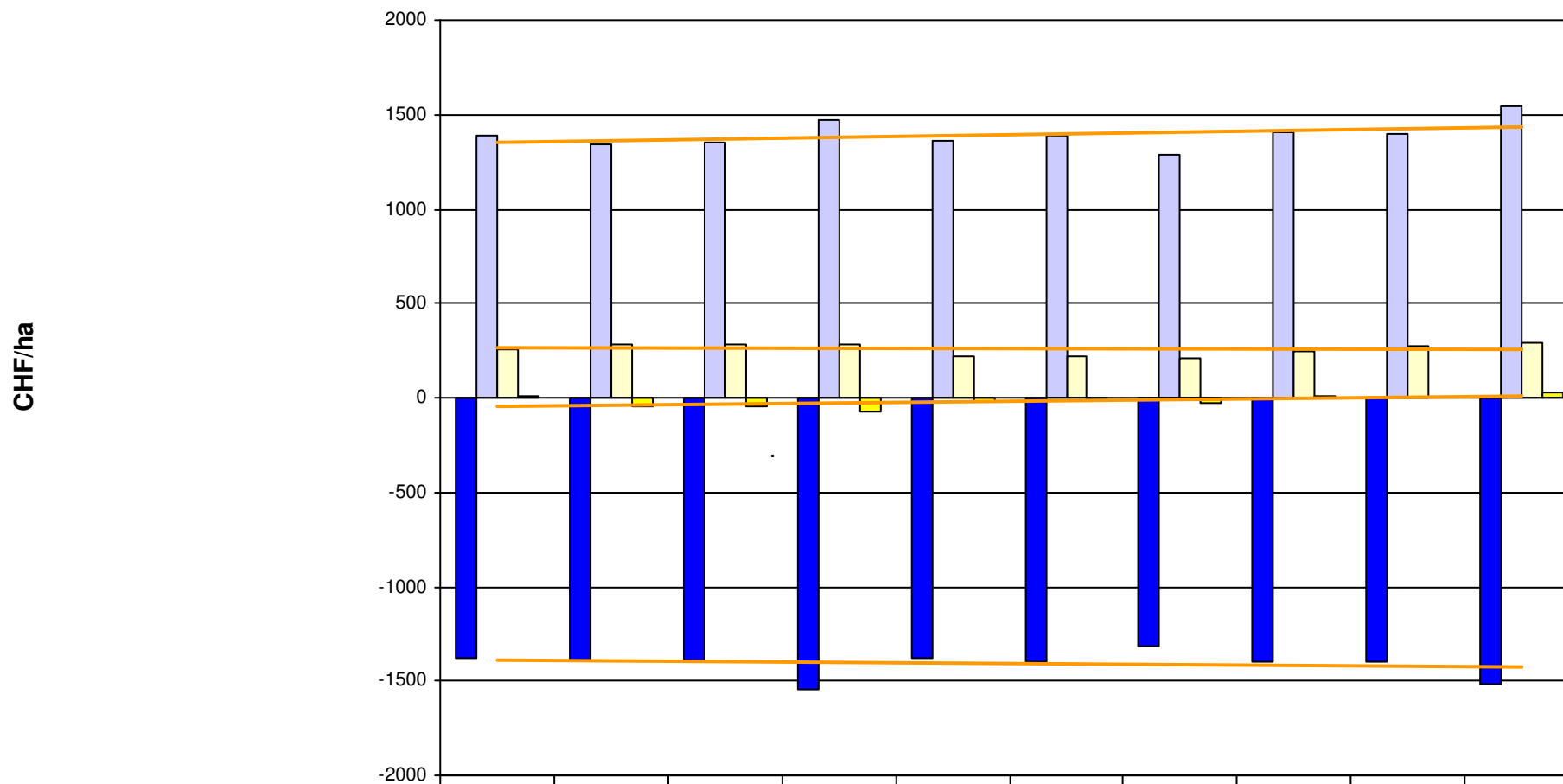


	2010	2011	2012	2013	2014	2015	2016	2017	2018	2019
■ EF - Recettes totales par m3 bois façonné	106	102	111	106	108	99	97	101	106	104
■ EF - Subv et contributions par m3 bois façonné	33	31	36	29	27	28	27	32	37	36
■ EF - Coût par m3 bois façonné	-106	-106	-117	-112	-111	-105	-103	-106	-116	-108
■ EF - Résultat total par m3 bois façonné	0	-3	-6	-6	-4	-5	-5	-4	-10	-4

Prestations de service

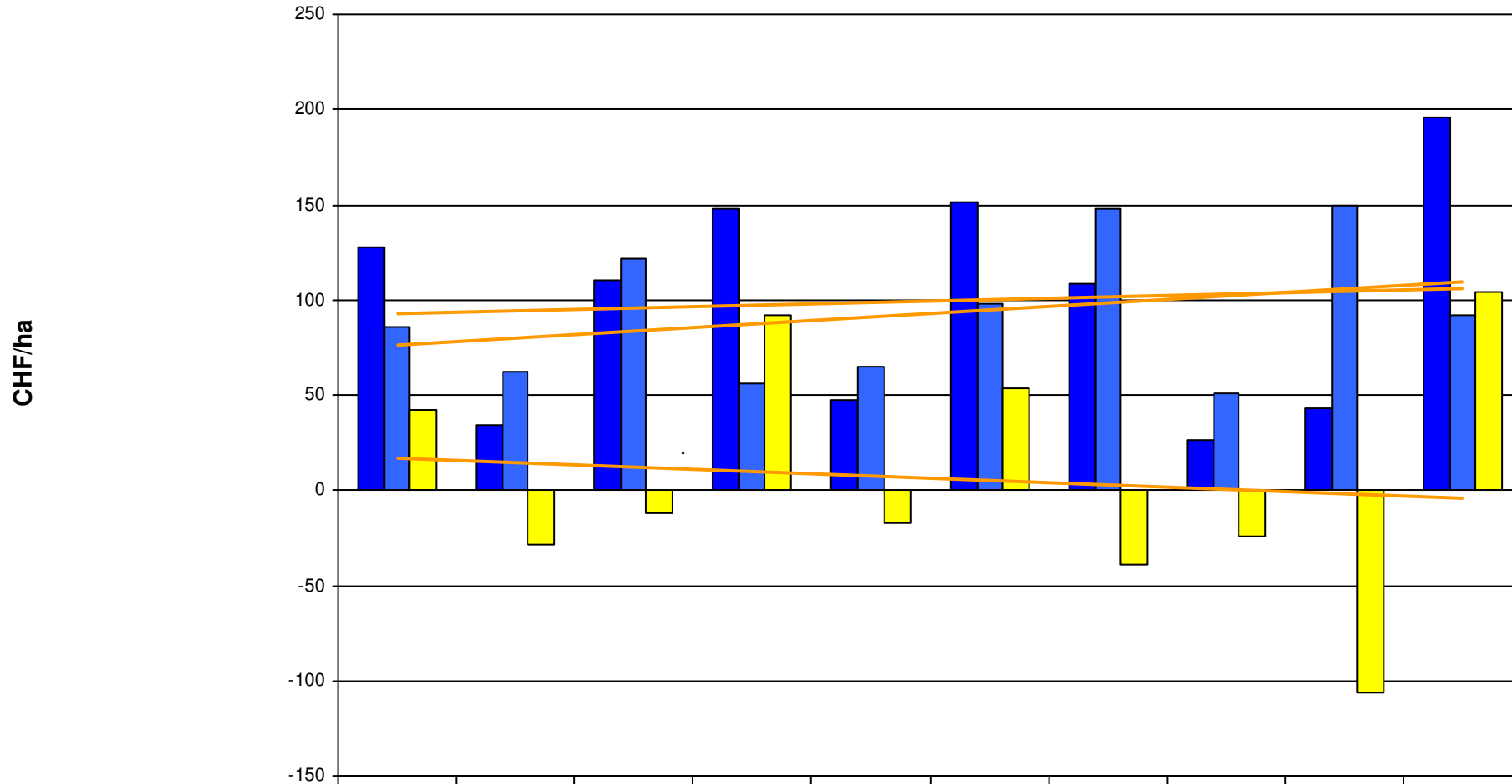


UG dans son ensemble - Résultat absolu (CEF)



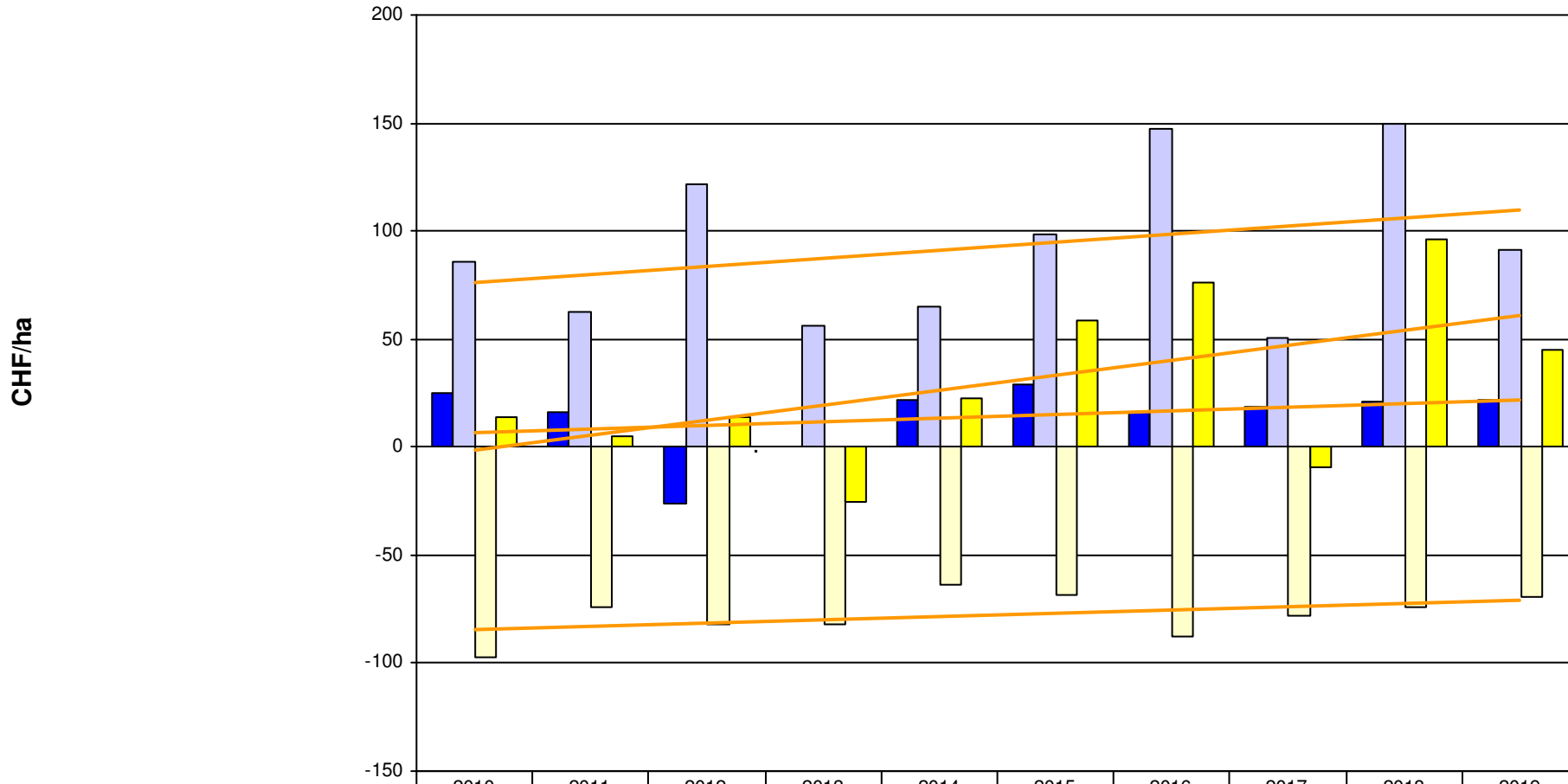
	2010	2011	2012	2013	2014	2015	2016	2017	2018	2019
■ Dépenses totales par ha	-1379	-1385	-1397	-1543	-1378	-1395	-1319	-1397	-1396	-1516
□ Recettes totales, y compris subv et contributions	1389	1338	1349	1469	1359	1386	1290	1403	1400	1546
□ EF - Subventions et contributions par ha	255.7	285.4	284.7	284.7	216.4	216.6	213.3	247.2	271.2	292
■ Résultat total par ha	10	-47	-48	-74	-19	-9	-29	6	4	30

Compta financ.: Investissements, amortissements et provisions



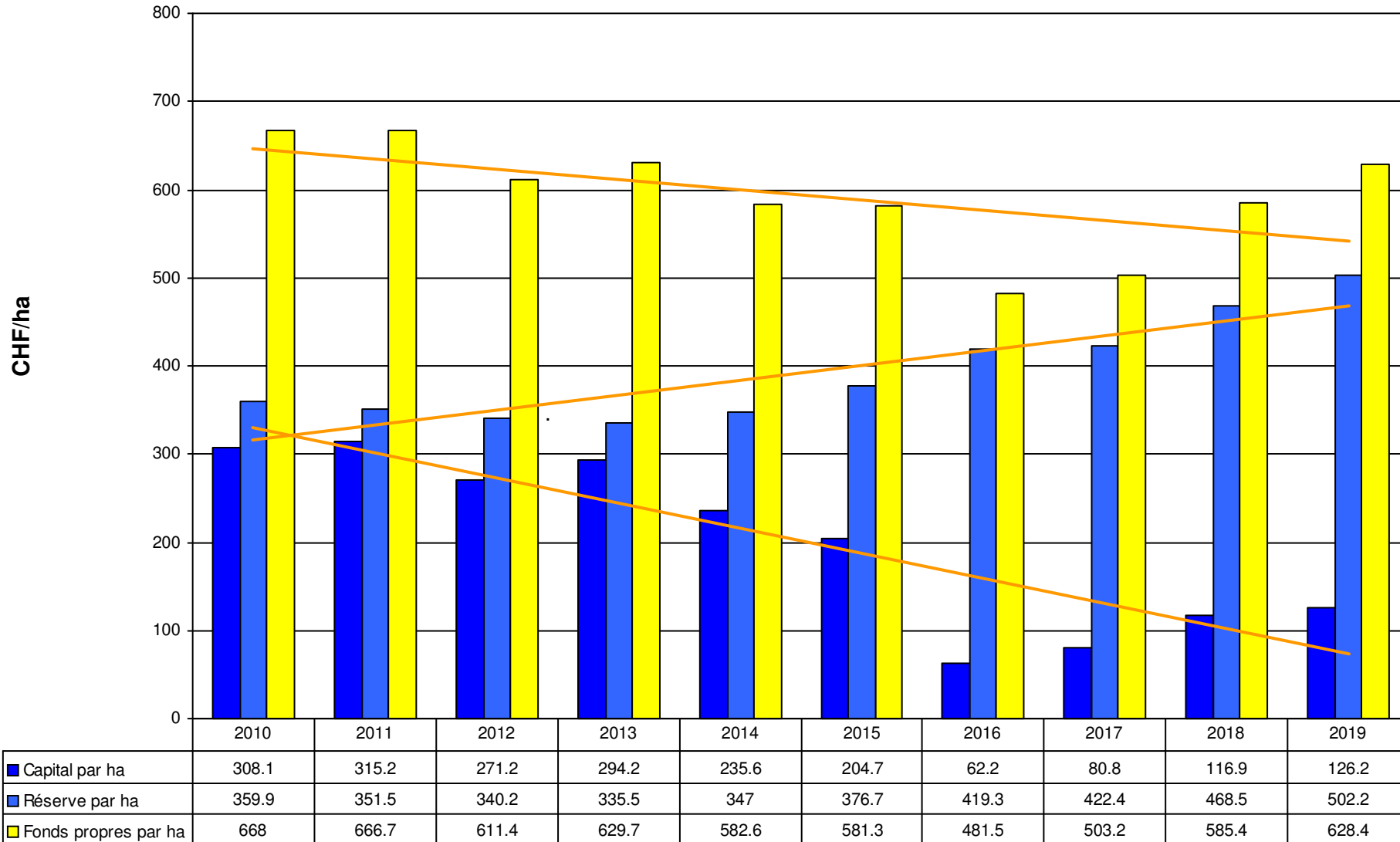
	2010	2011	2012	2013	2014	2015	2016	2017	2018	2019
■ Investissements bruts (Fibu) (CHF/ha)	127.9	33.9	110.1	148	47	151.6	108.7	26.6	43.4	195.6
■ Amortiss + provis (Fibu) par ha	85.7	62.3	122	56.2	64.6	98.4	147.6	50.9	149.9	91.5
■ Investissements net (Fibu) par ha	42.2	-28.4	-11.9	91.9	-17.5	53.2	-38.9	-24.3	-106.4	104.1

Compta financ.: Cash Flow

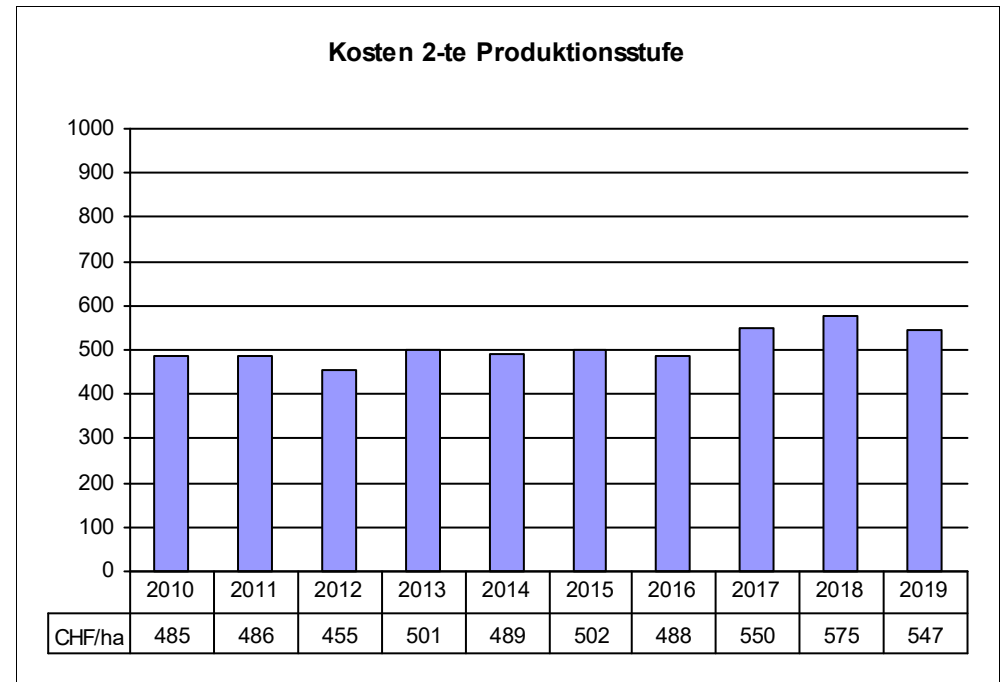
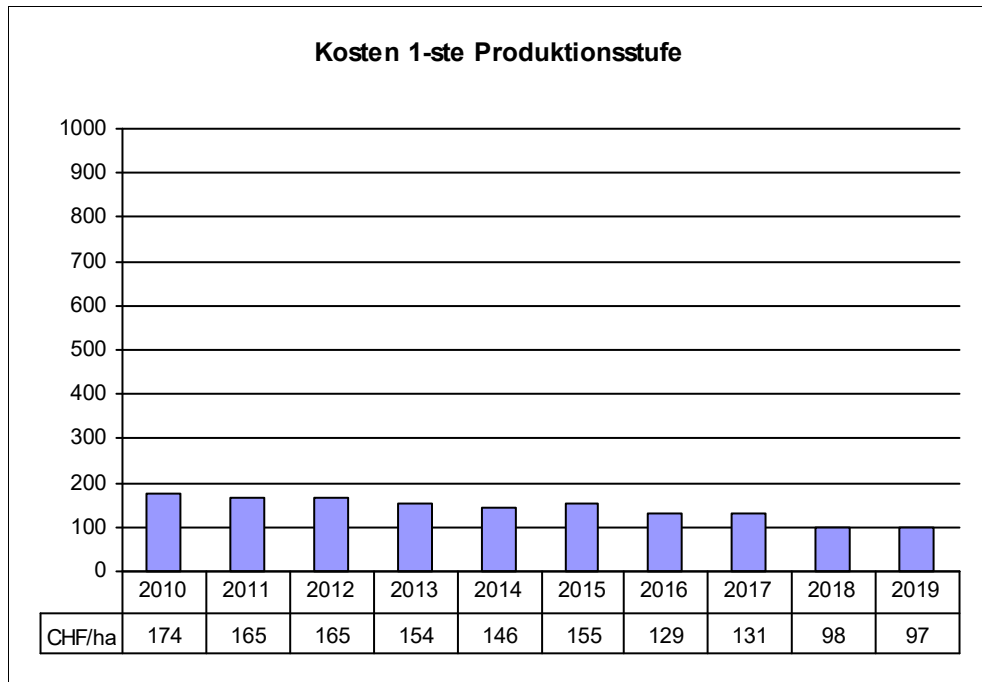
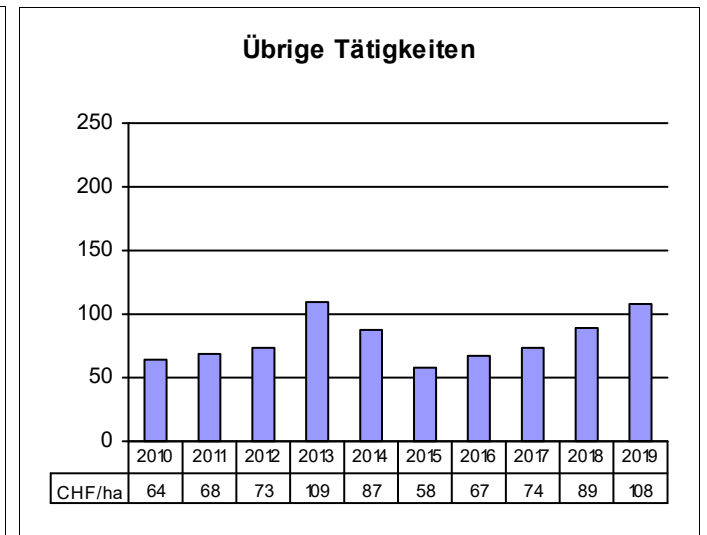
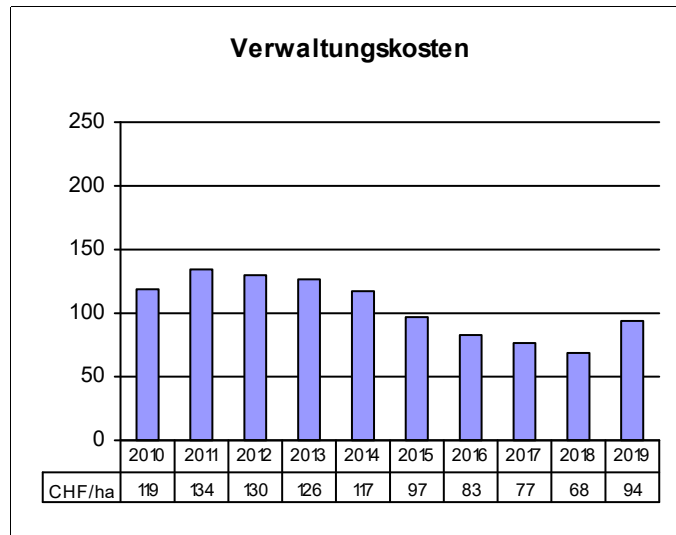
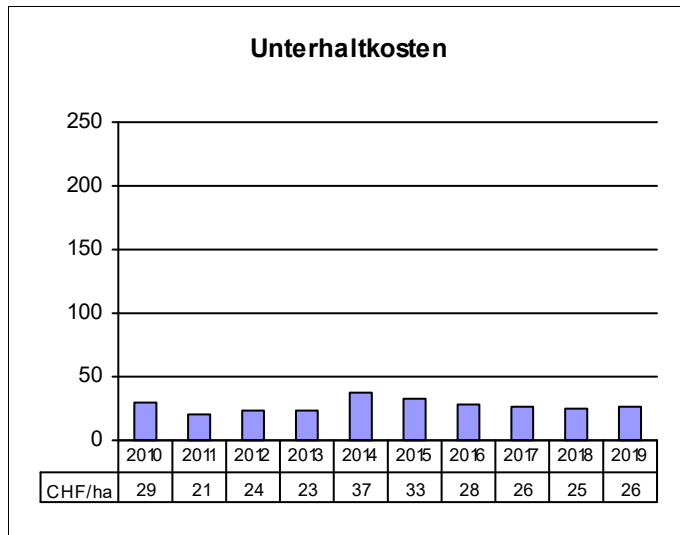


	2010	2011	2012	2013	2014	2015	2016	2017	2018	2019
■ Profit/Perte de l'exercice par ha	25.3	16.6	-25.8	0.5	21.9	28.7	16.4	18.5	20.7	22.2
□ Amortiss + provis (Fibu) par ha	85.7	62.3	122	56.2	64.6	98.4	147.6	50.9	149.9	91.5
□ Participations des propriétaires par ha (moins)	-97.5	-73.7	-82.1	-81.7	-63.6	-68.1	-87.8	-78.3	-74.2	-69.1
■ Cash-Flow par ha	13.5	5.2	14	-25.1	22.8	58.9	76.2	-9	96.4	44.7

Compta financ.: Fonds propres

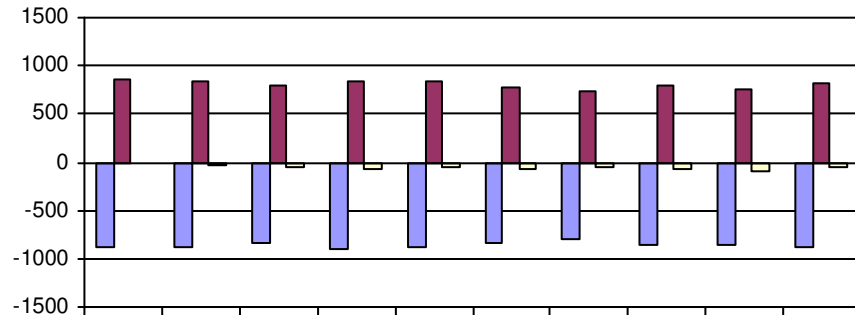


Betriebs-Nr.: 30 Moyenne "Plateau", Ct FR



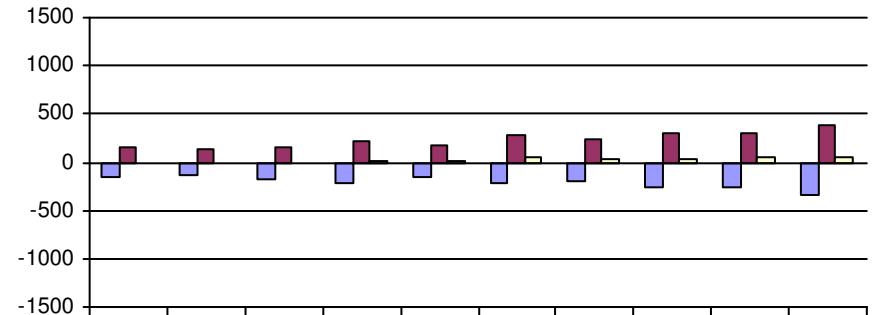
Betriebs-Nr.: 30 Moyenne "Plateau", Ct FR

Waldbewirtschaftung



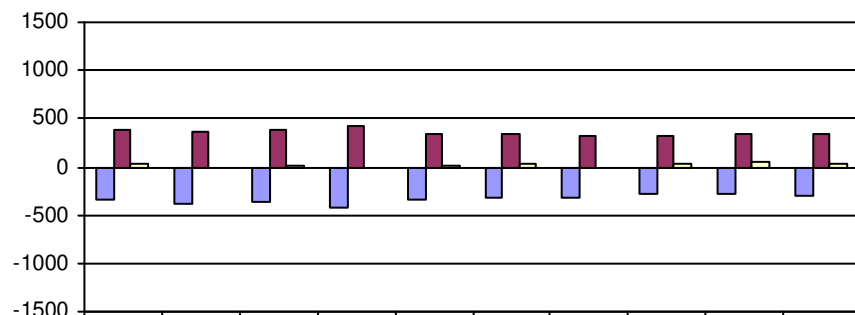
	2010	2011	2012	2013	2014	2015	2016	2017	2018	2019
Aufwand CHF/ha	-870	-869	-848	-905	-884	-845	-794	-857	-856	-872
Ertrag CHF/ha	855	838	801	831	836	772	733	792	753	818
Ergebnis CHF/ha	-15	-31	-47	-74	-48	-73	-61	-65	-103	-54

Sachgüterproduktion



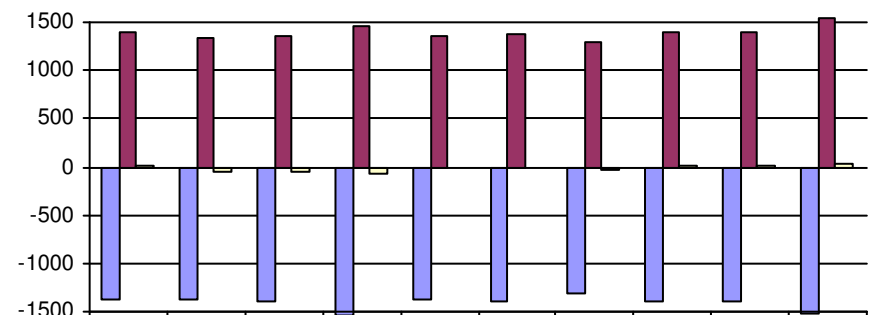
	2010	2011	2012	2013	2014	2015	2016	2017	2018	2019
Aufwand CHF/ha	-159	-130	-178	-215	-158	-227	-200	-253	-254	-333
Ertrag CHF/ha	155	127	165	220	171	269	237	291	310	390
Ergebnis CHF/ha	-4	-3	-13	5	13	42	37	38	56	57

Dienstleistungen



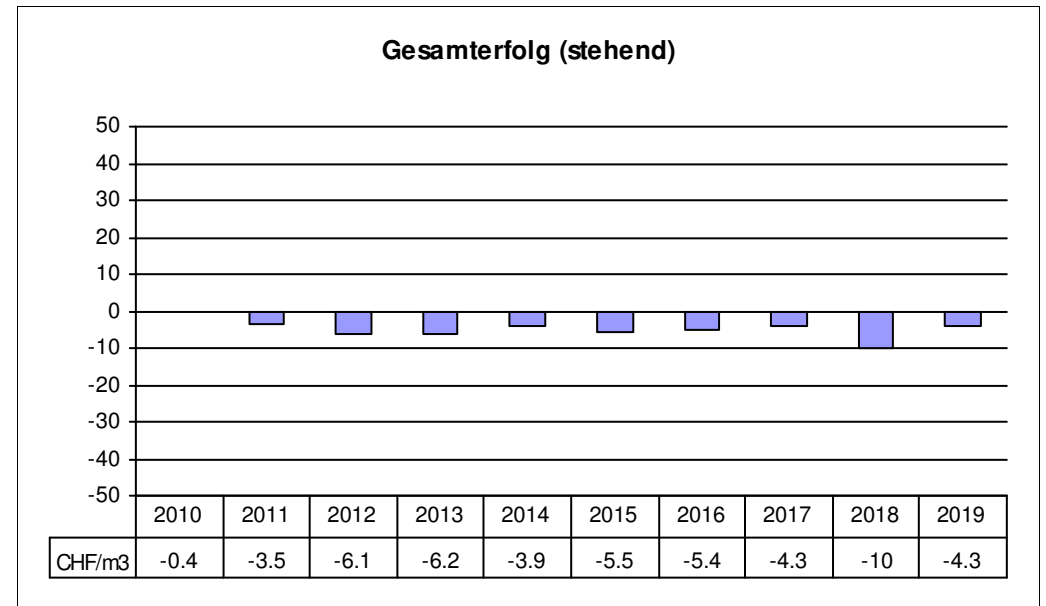
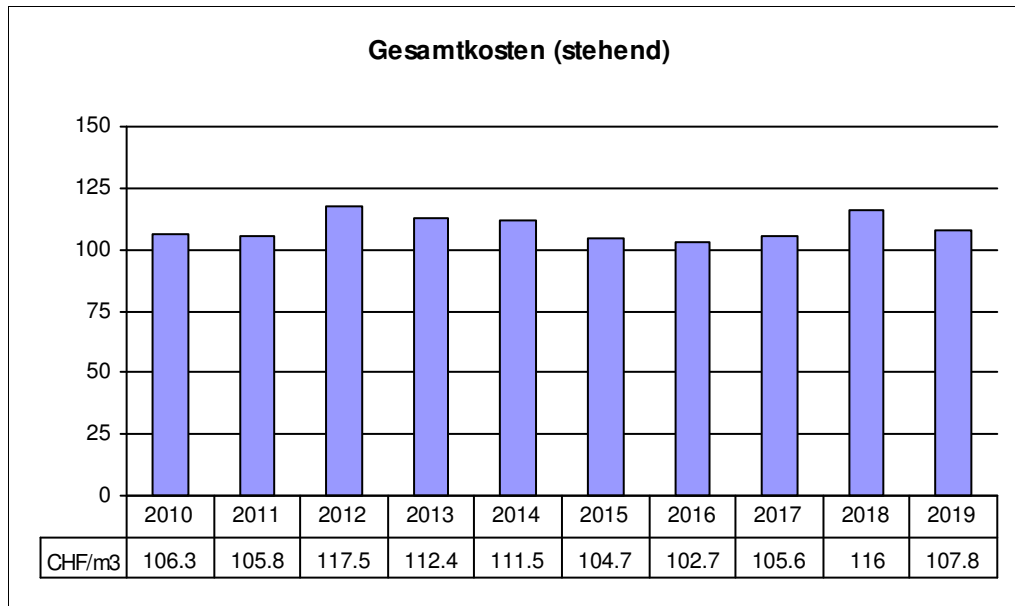
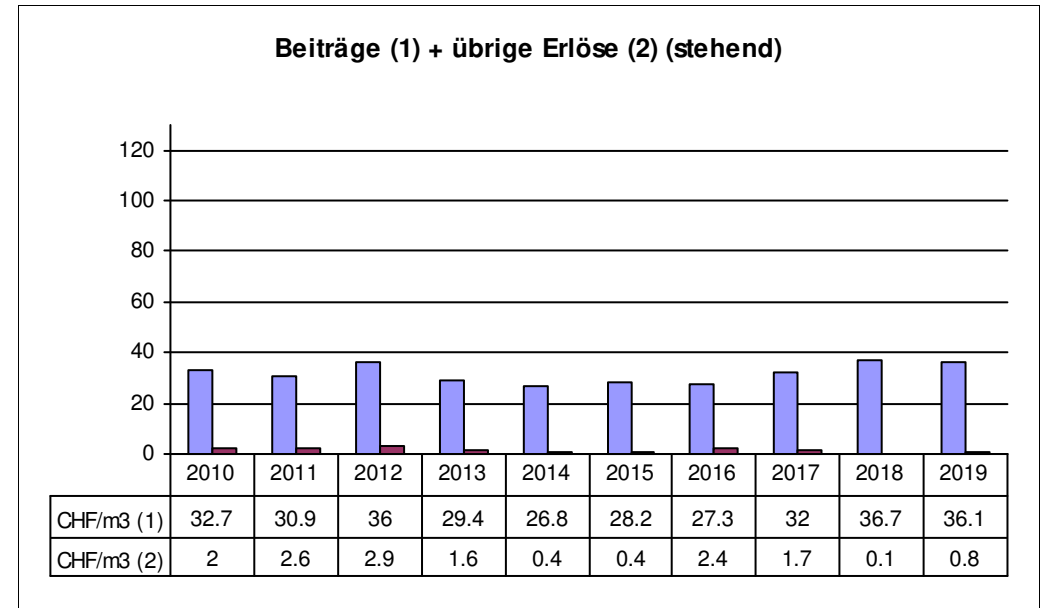
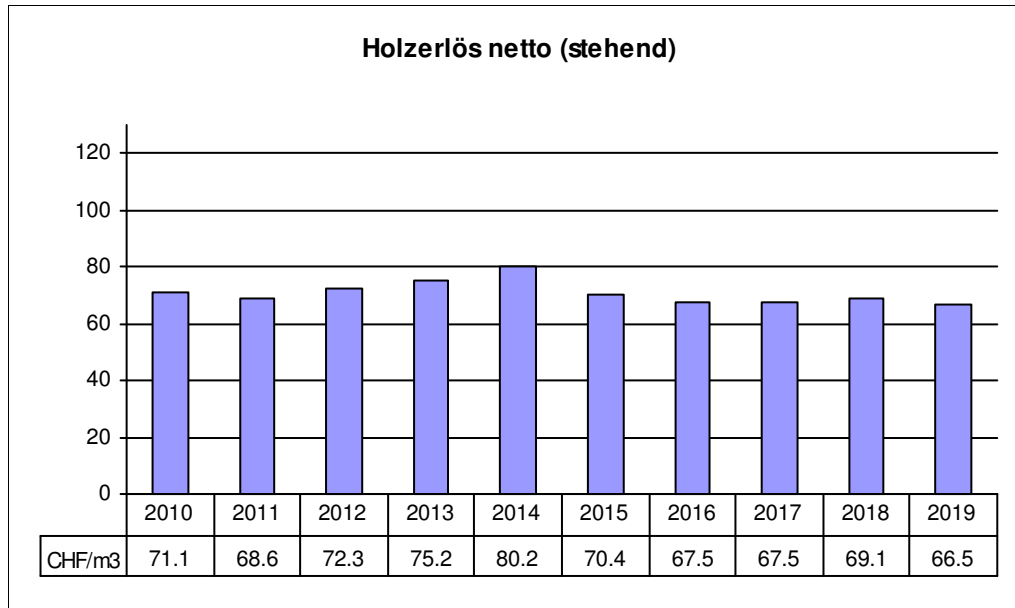
	2010	2011	2012	2013	2014	2015	2016	2017	2018	2019
Aufwand CHF/ha	-348	-384	-370	-421	-335	-321	-323	-286	-285	-309
Ertrag CHF/ha	378	371	382	416	351	343	318	318	336	337
Ergebnis CHF/ha	30	-13	12	-5	16	22	-5	32	51	28

Gesamtbetrieb



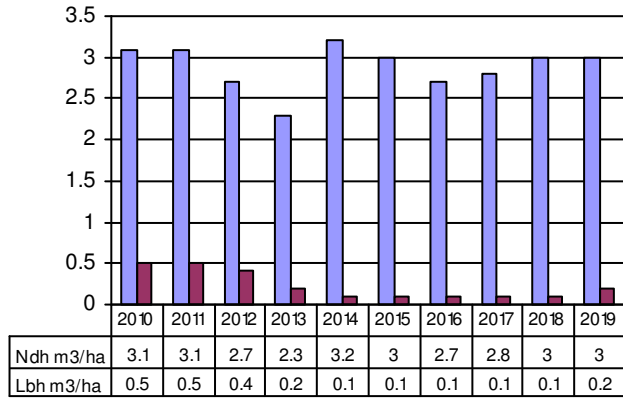
	2010	2011	2012	2013	2014	2015	2016	2017	2018	2019
Aufwand CHF/ha	-1379	-1384	-1397	-1542	-1377	-1394	-1318	-1397	-1396	-1516
Ertrag CHF/ha	1389	1338	1349	1468	1358	1386	1290	1402	1400	1546
Ergebnis CHF/ha	10	-46	-48	-74	-19	-8	-28	5	4	30

Betriebs-Nr.: 30 Moyenne "Plateau", Ct FR

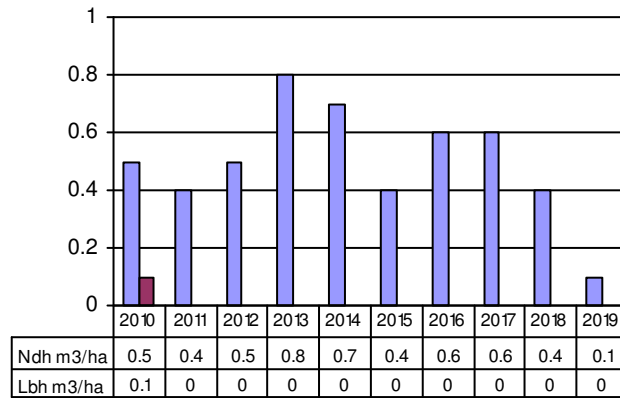


Betriebs-Nr.: 30 Moyenne "Plateau", Ct FR

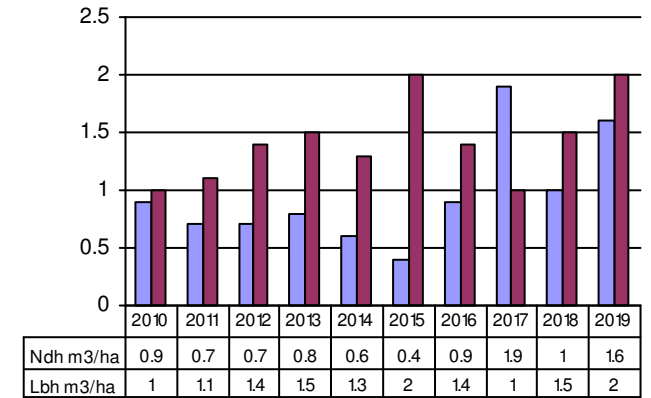
Stammholzverkauf - liegend



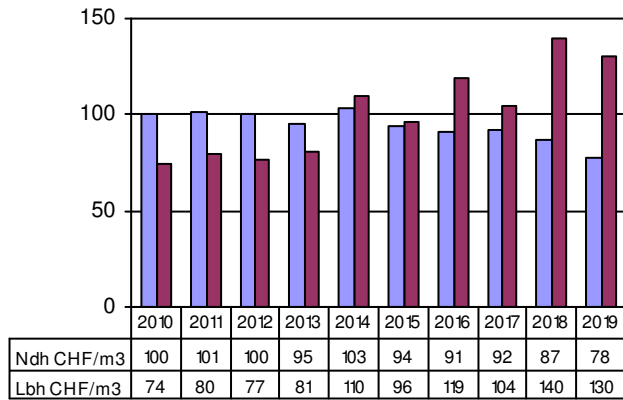
Industrieholzverkauf - liegend



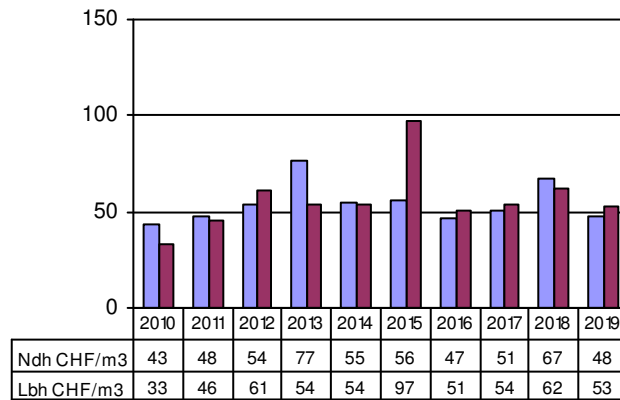
Holzsnitzelverkauf



Preise Stammholz - liegend



Preise Industrieholz - liegend



Preise Holzsnitzel (nur Eigenverbr.)

