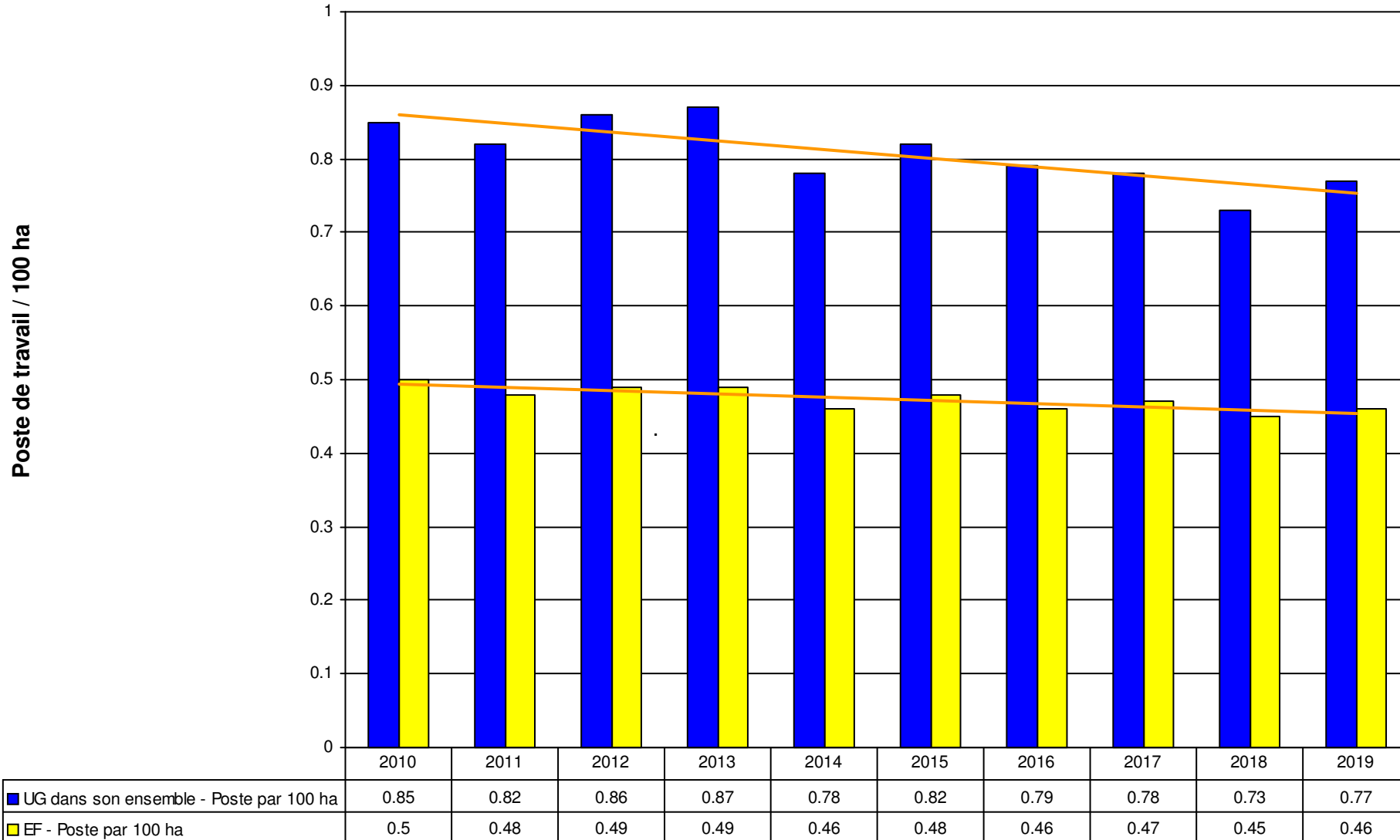
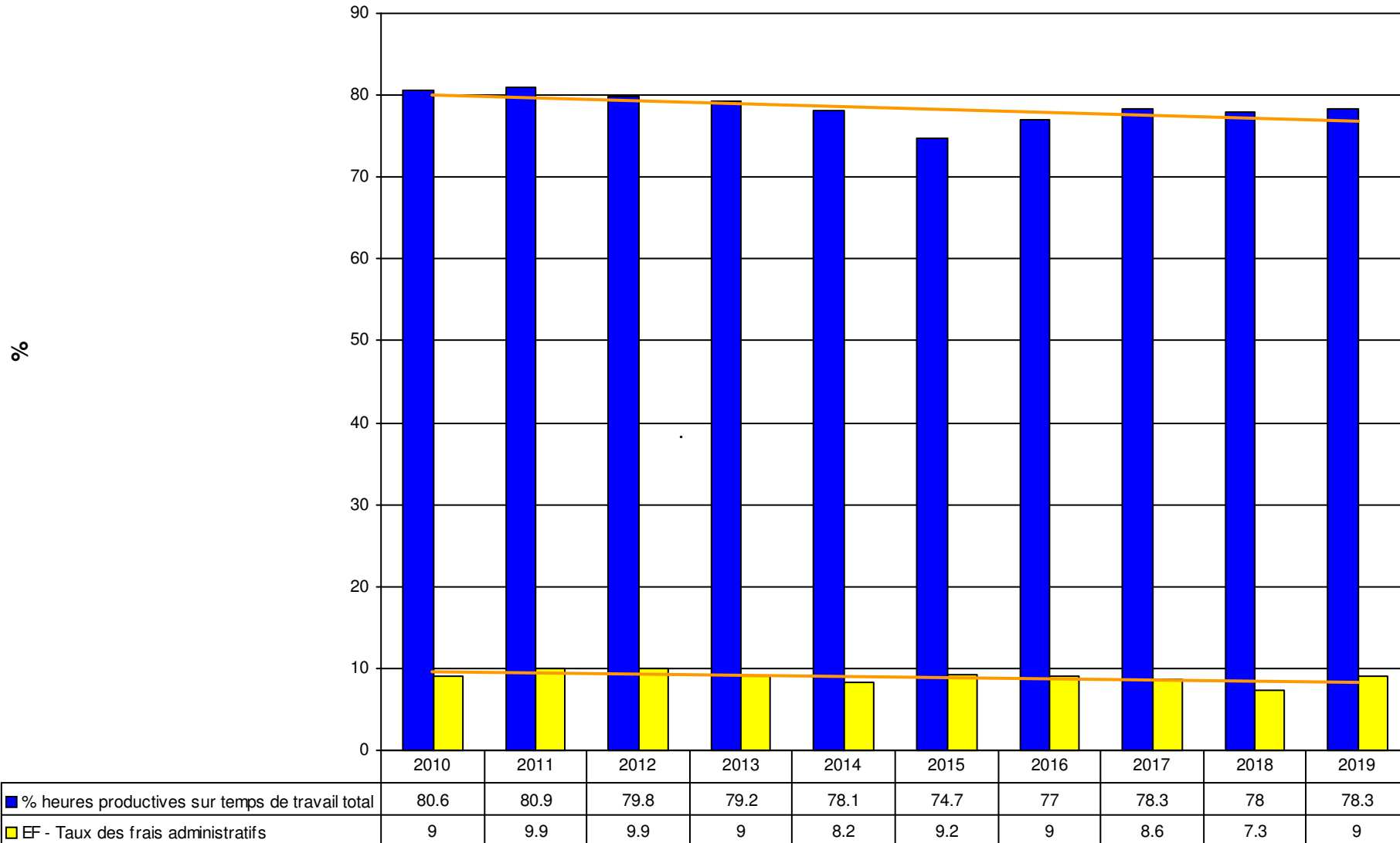


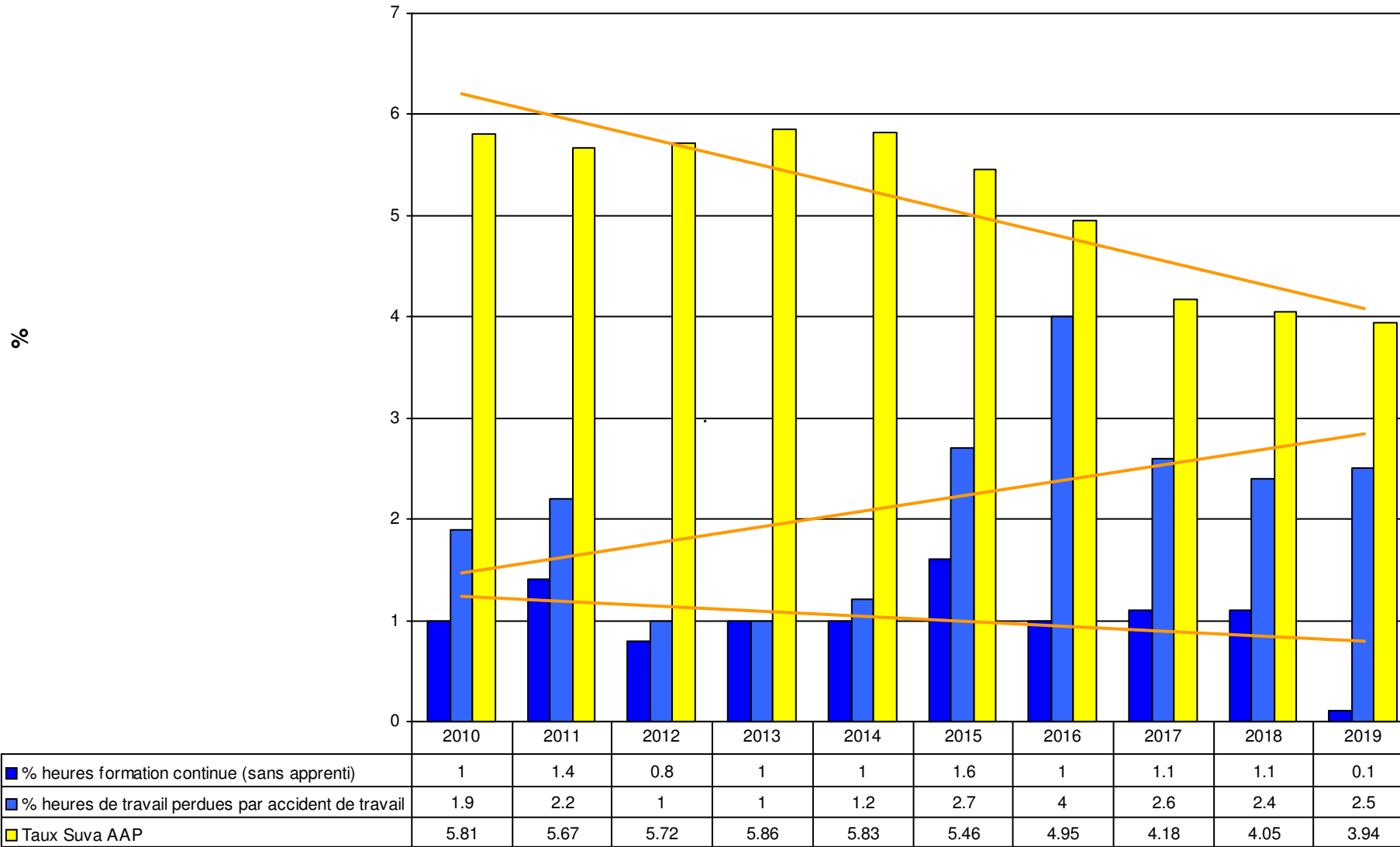
Personnel par 100 ha



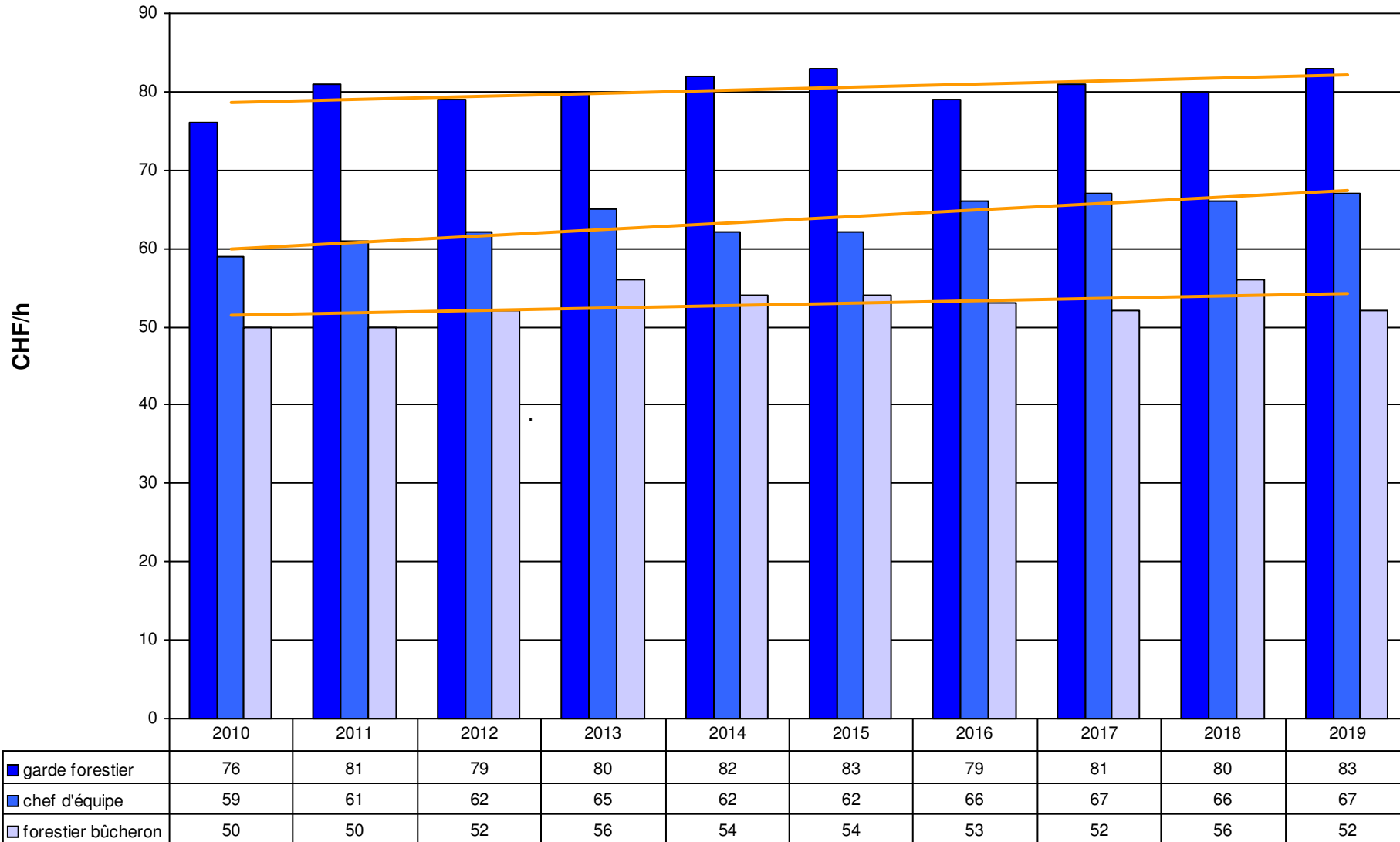
Personnel: Heures de travail productives et administration



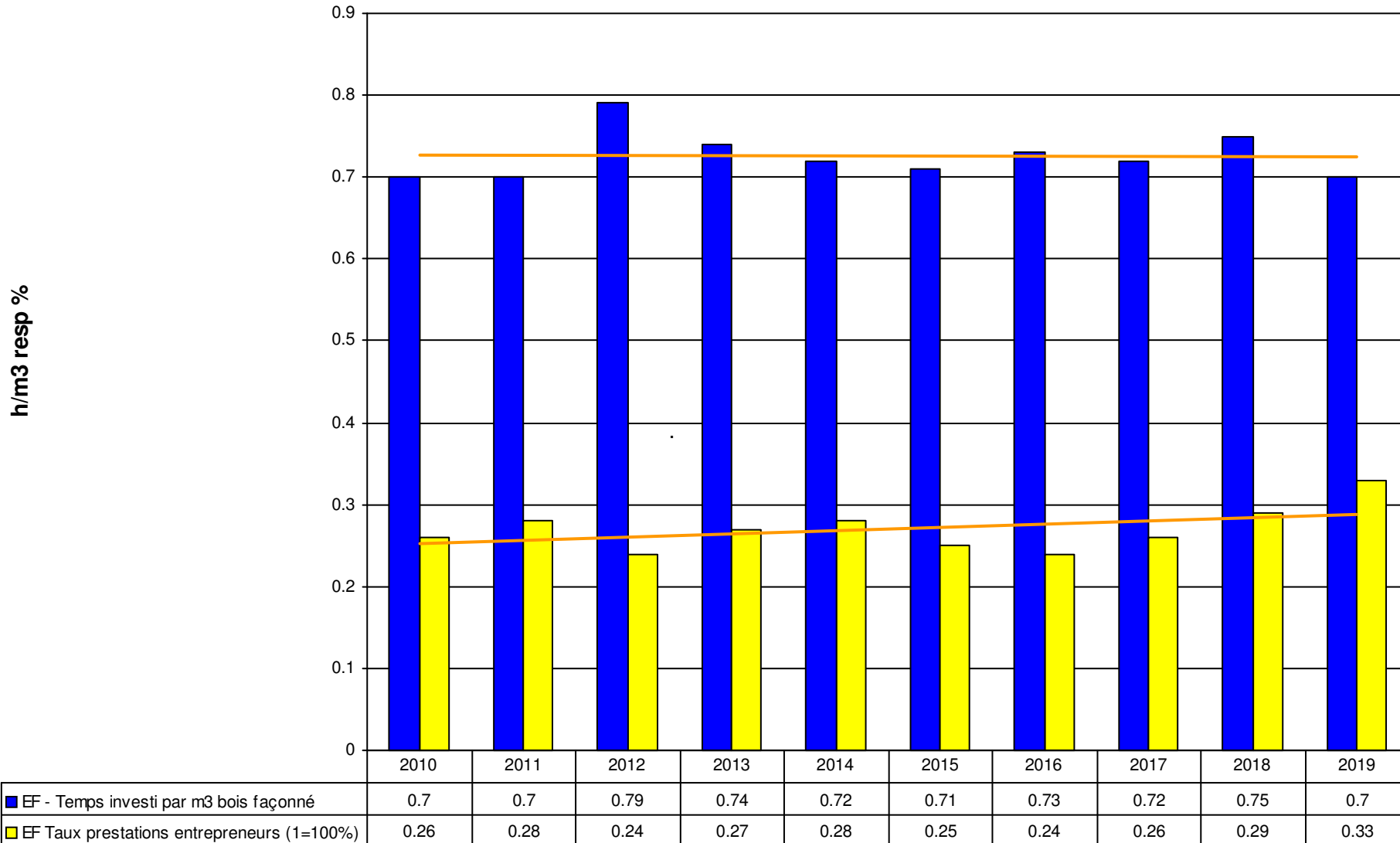
Personnel: Formation continue, accidents de travail



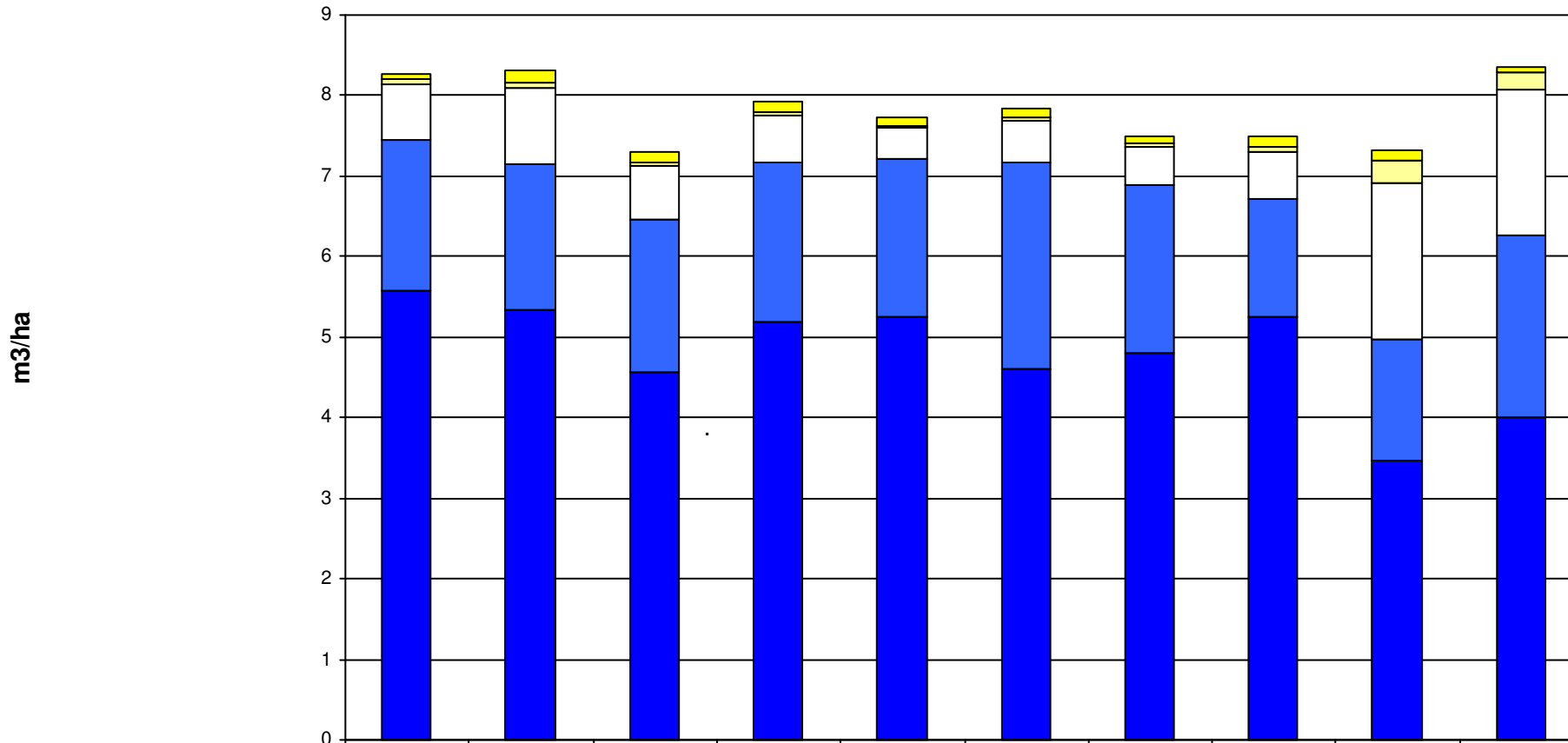
Personnel: Coûts horaires



Exploitation forest - Temps consacré par m3 / Engagement d'entrepreneurs

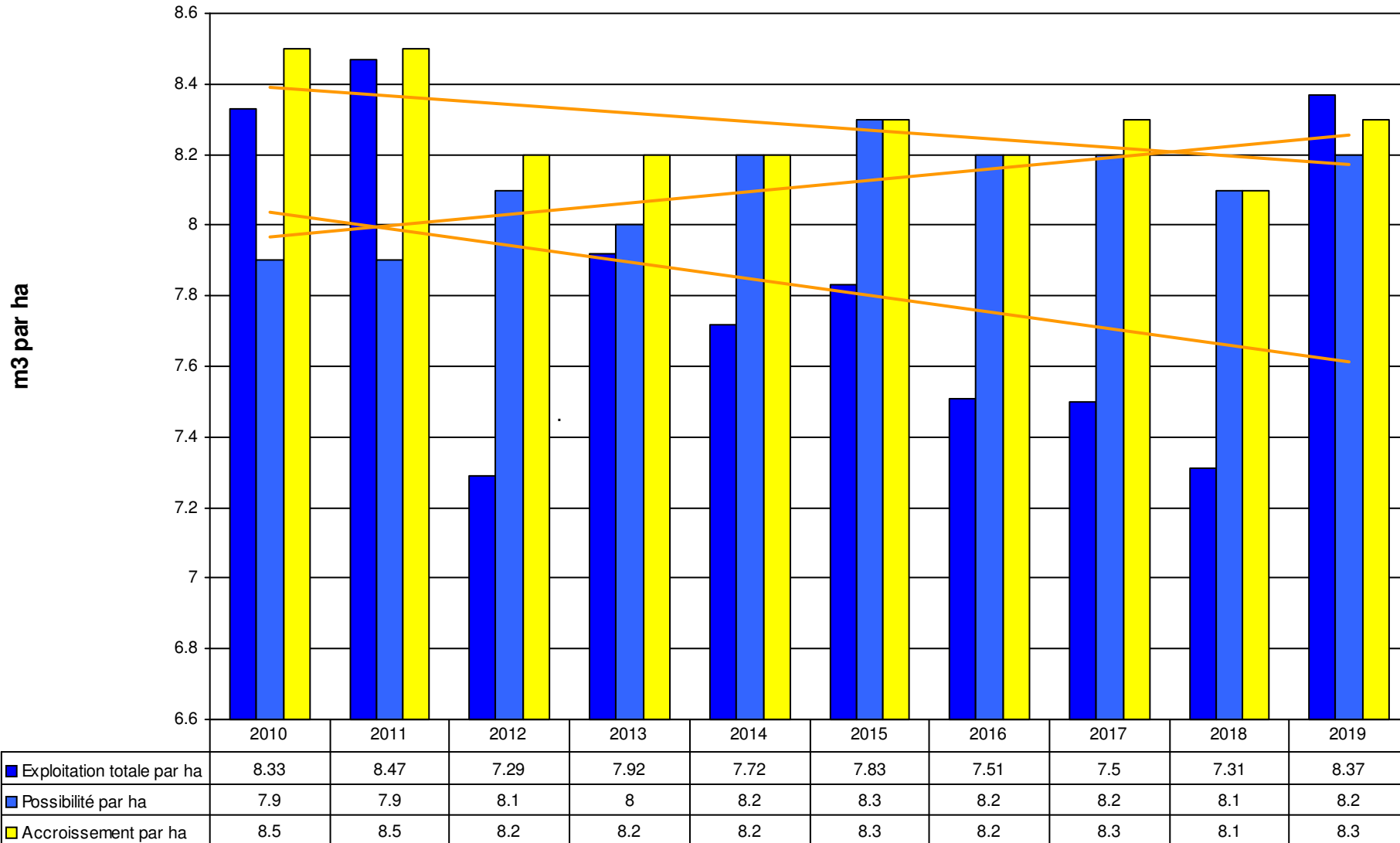


Exploitation forestière - Volume de bois exploité

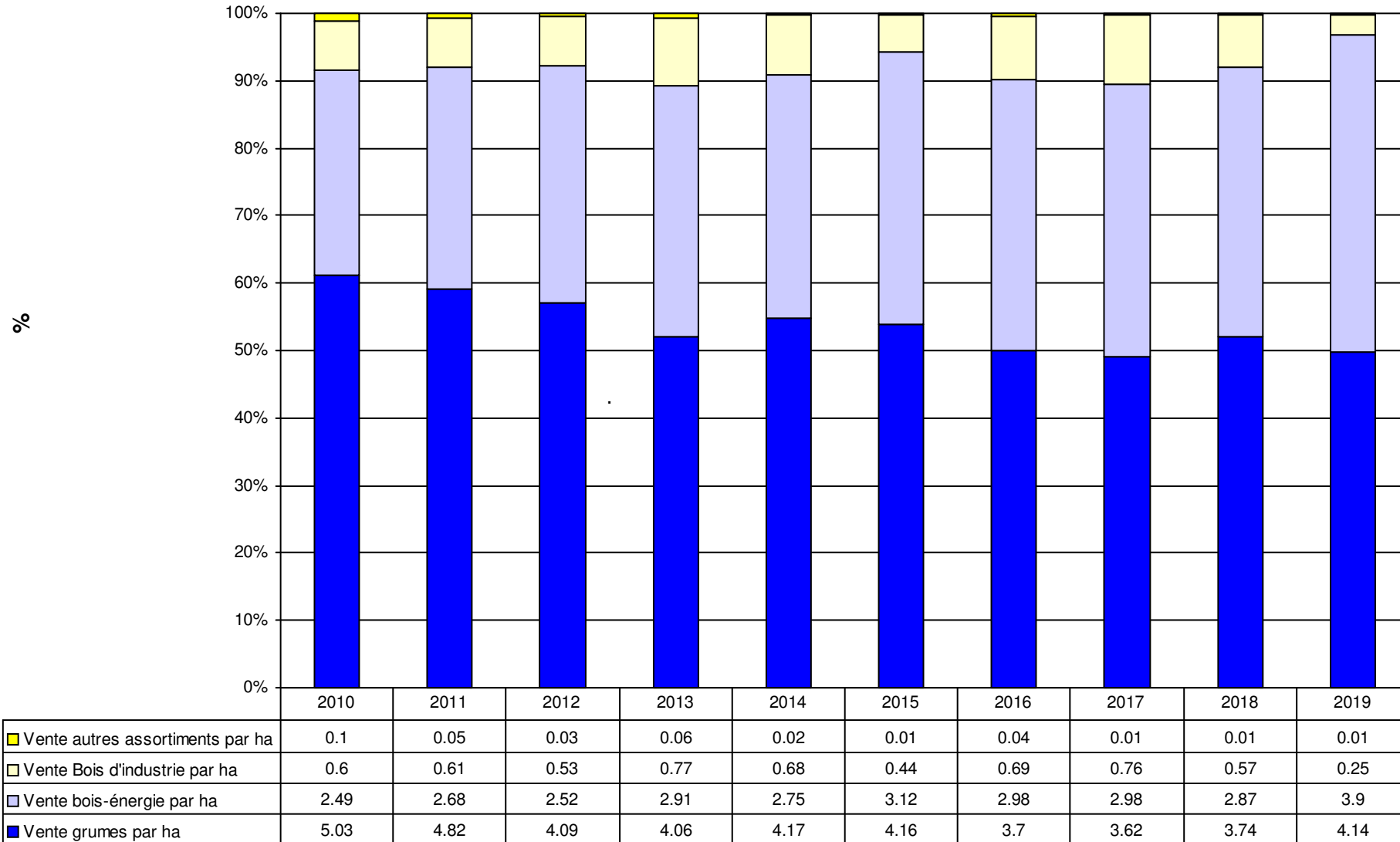


	2010	2011	2012	2013	2014	2015	2016	2017	2018	2019
Bois laissé sur place par ha	0.06	0.17	0.12	0.12	0.09	0.09	0.09	0.12	0.12	0.07
Exploitation chablis - feuillus par ha	0.08	0.06	0.04	0.04	0.02	0.05	0.04	0.08	0.27	0.22
Exploitation chablis - résineux pa ha	0.69	0.94	0.68	0.58	0.4	0.51	0.47	0.58	1.95	1.8
Exploitation normale - feuillus par ha	1.87	1.81	1.89	2	1.95	2.58	2.09	1.46	1.51	2.27
Exploitation normale - résineux par ha	5.57	5.34	4.56	5.18	5.26	4.6	4.8	5.25	3.46	4

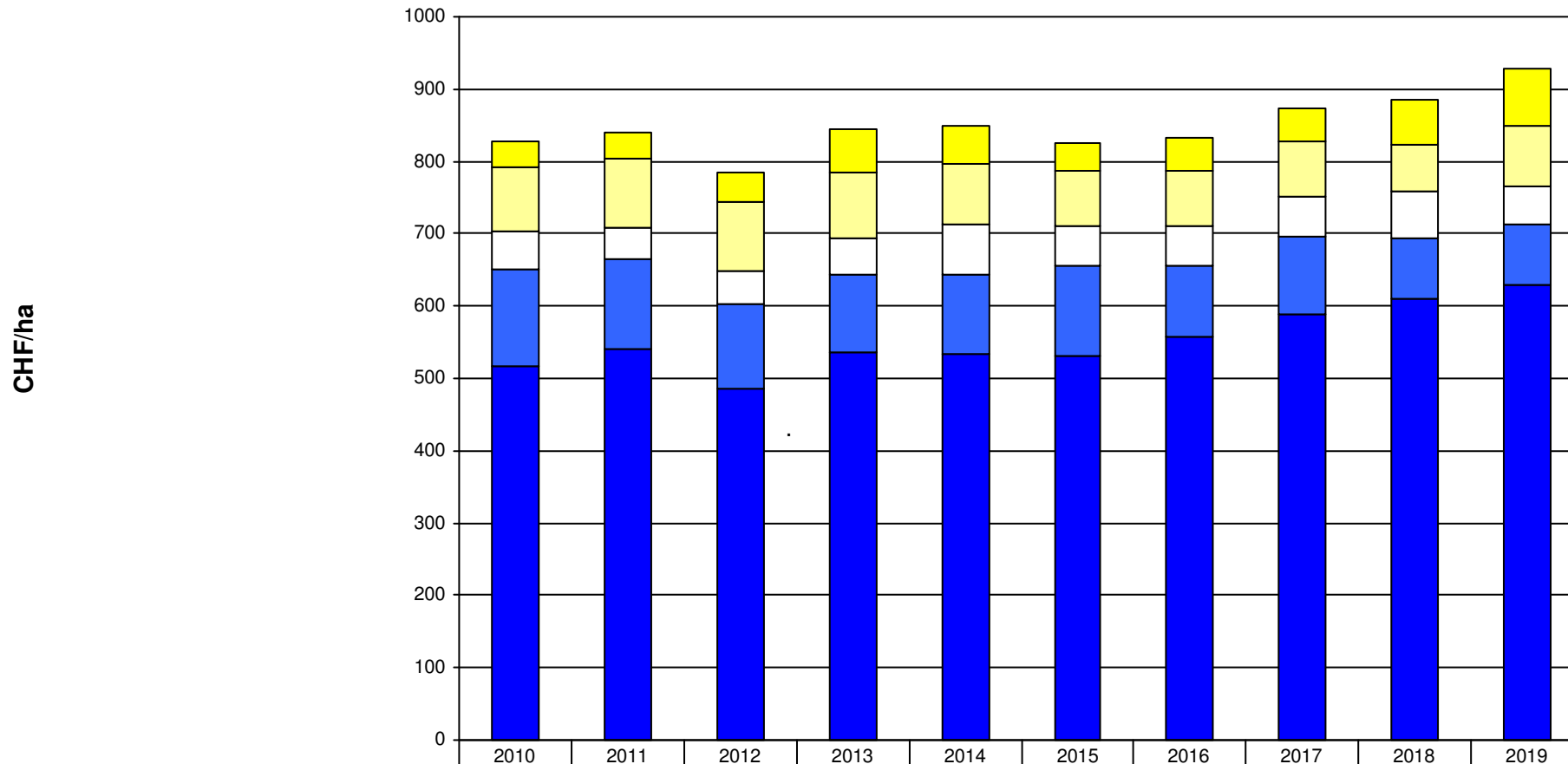
Exploitation forestière - Exploitation des bois, possibilité et accroissement



Exploitation forestière - Assortiments principaux

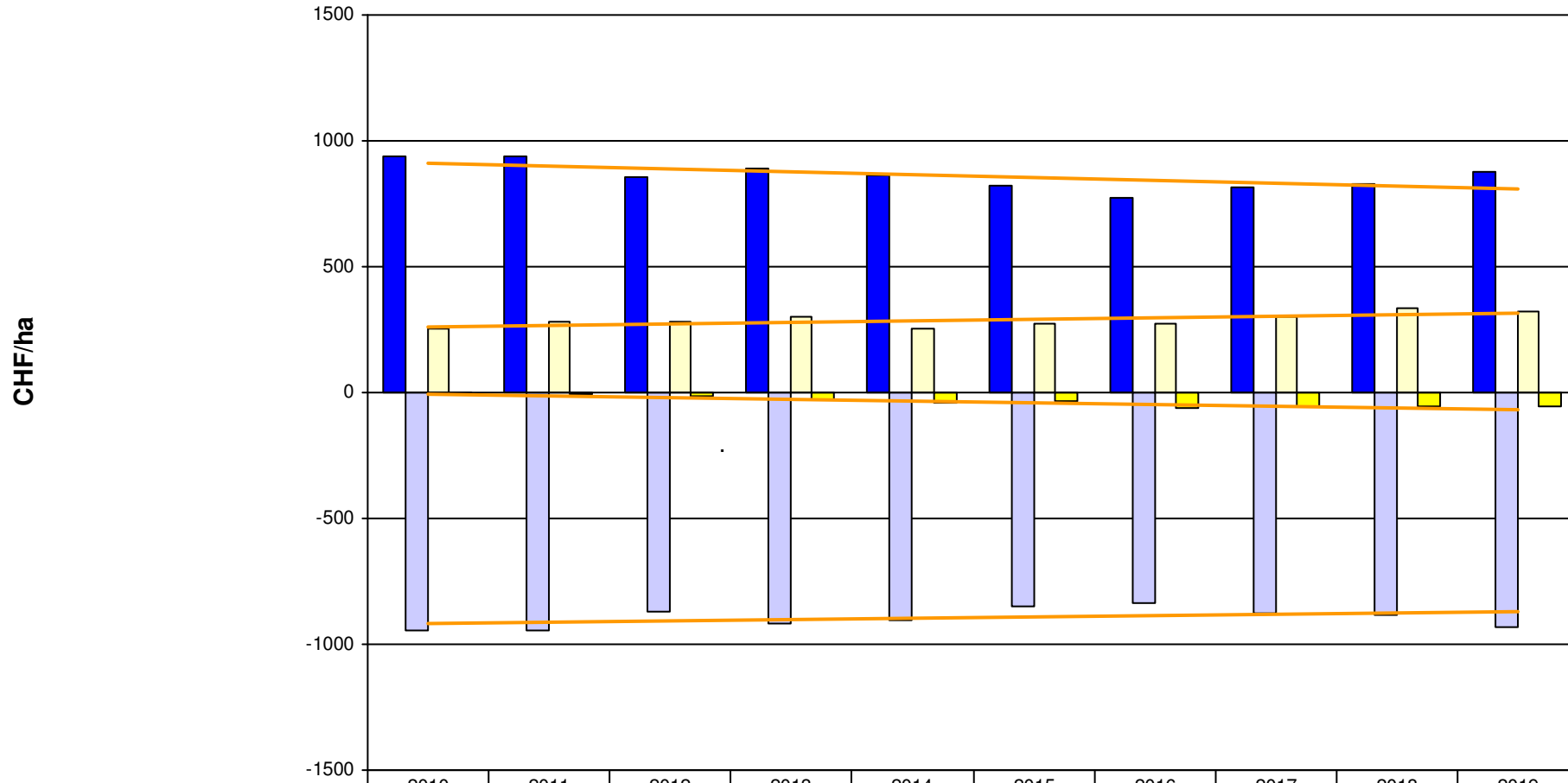


Exploitation forestière - Frais totaux par ha



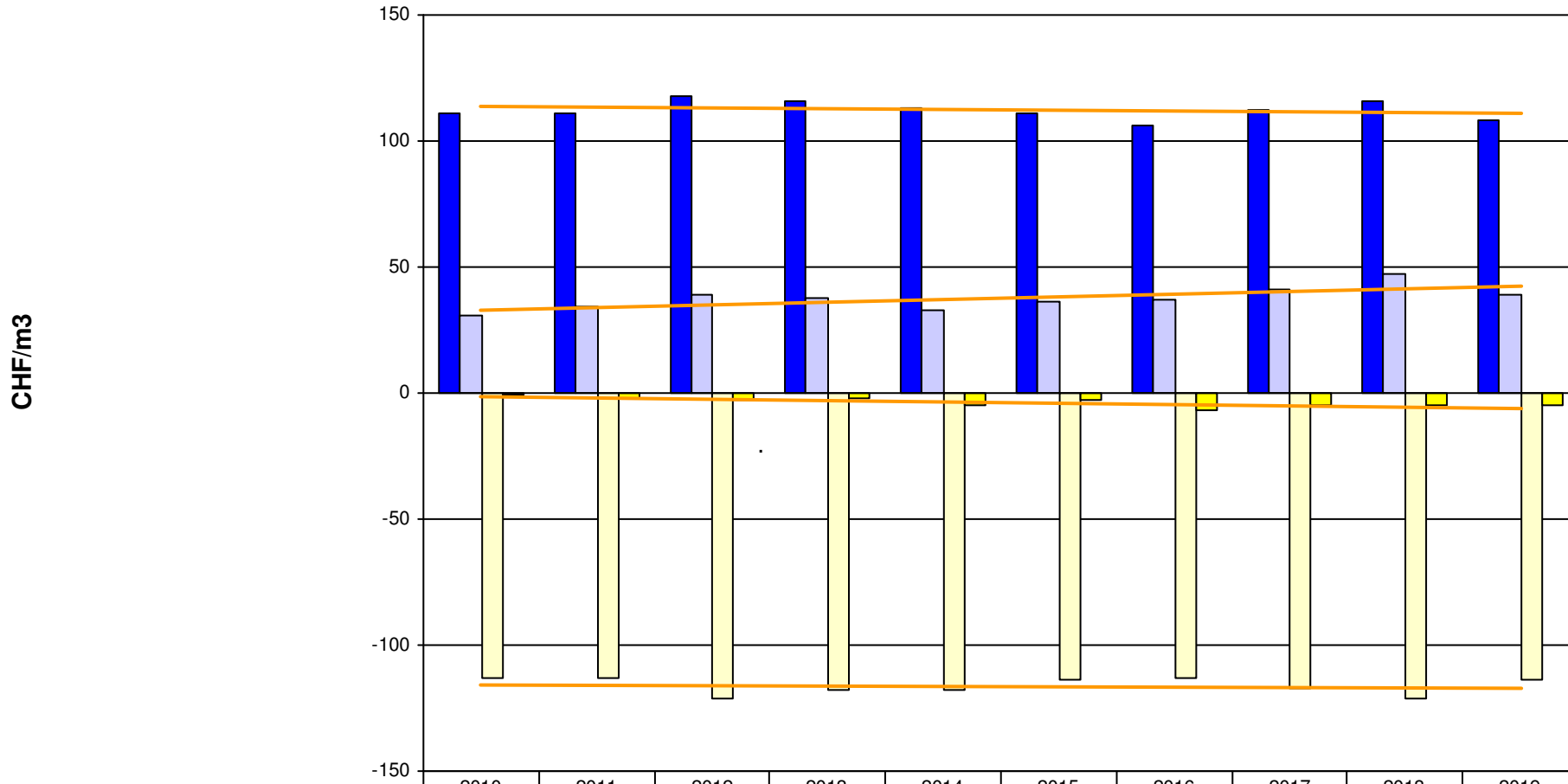
	2010	2011	2012	2013	2014	2015	2016	2017	2018	2019
■ EF - Coûts par ha pour d'autres activités	36	37	41	61	52	38	47	47	62	80
■ EF - Coûts par ha - activités d'administration	89	95	96	91	85	77	75	75	64	83
□ EF - Coûts par ha pour l'entretien	53	42	44	50	69	55	56	55	64	54
■ EF - Coûts par ha 1er échelon de production	133	125	119	108	110	124	97	108	85	84
■ EF - Coûts par ha pour le 2e échelon de production	517	541	485	535	533	531	558	589	609	628

Exploitation forestière - Résultat par ha de forêt productive



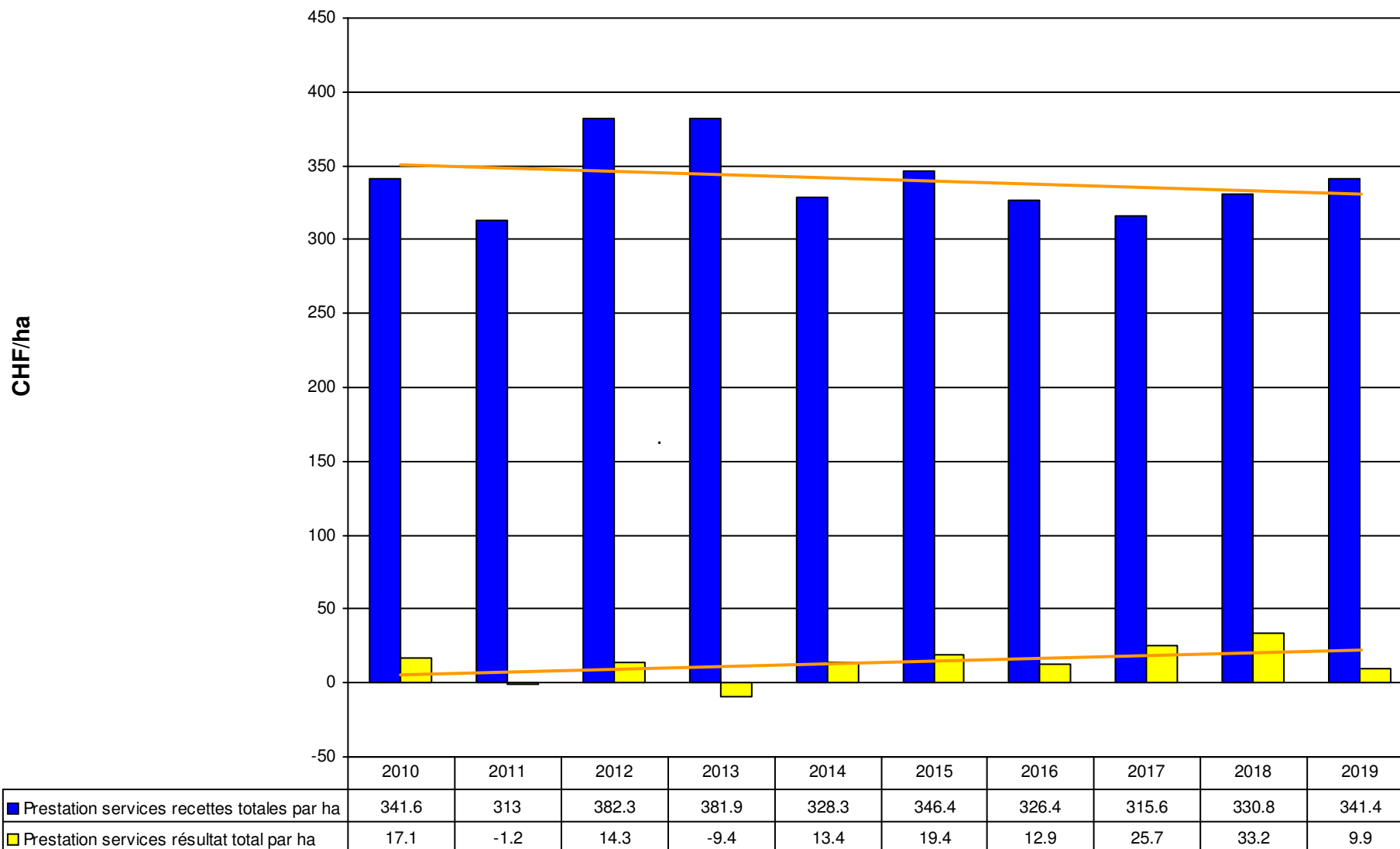
	2010	2011	2012	2013	2014	2015	2016	2017	2018	2019
■ EF - Recettes totales par ha	941.5	939	854.2	888.6	860.2	820.1	772.9	816.7	827.6	875.5
■ EF - Coûts totaux par ha	-946.1	-945.2	-867.4	-917	-904.2	-852.7	-832.7	-874.2	-884.9	-929.3
■ EF - Subventions et contributions par ha	253.6	284.2	282.3	298.5	254.2	276.8	271.9	298.2	335	323.5
■ EF - Résultat total par ha	-4.6	-6.3	-13.3	-28.5	-44.1	-32.6	-59.8	-57.5	-57.2	-53.8

Exploitation forestière - Résultat par m3

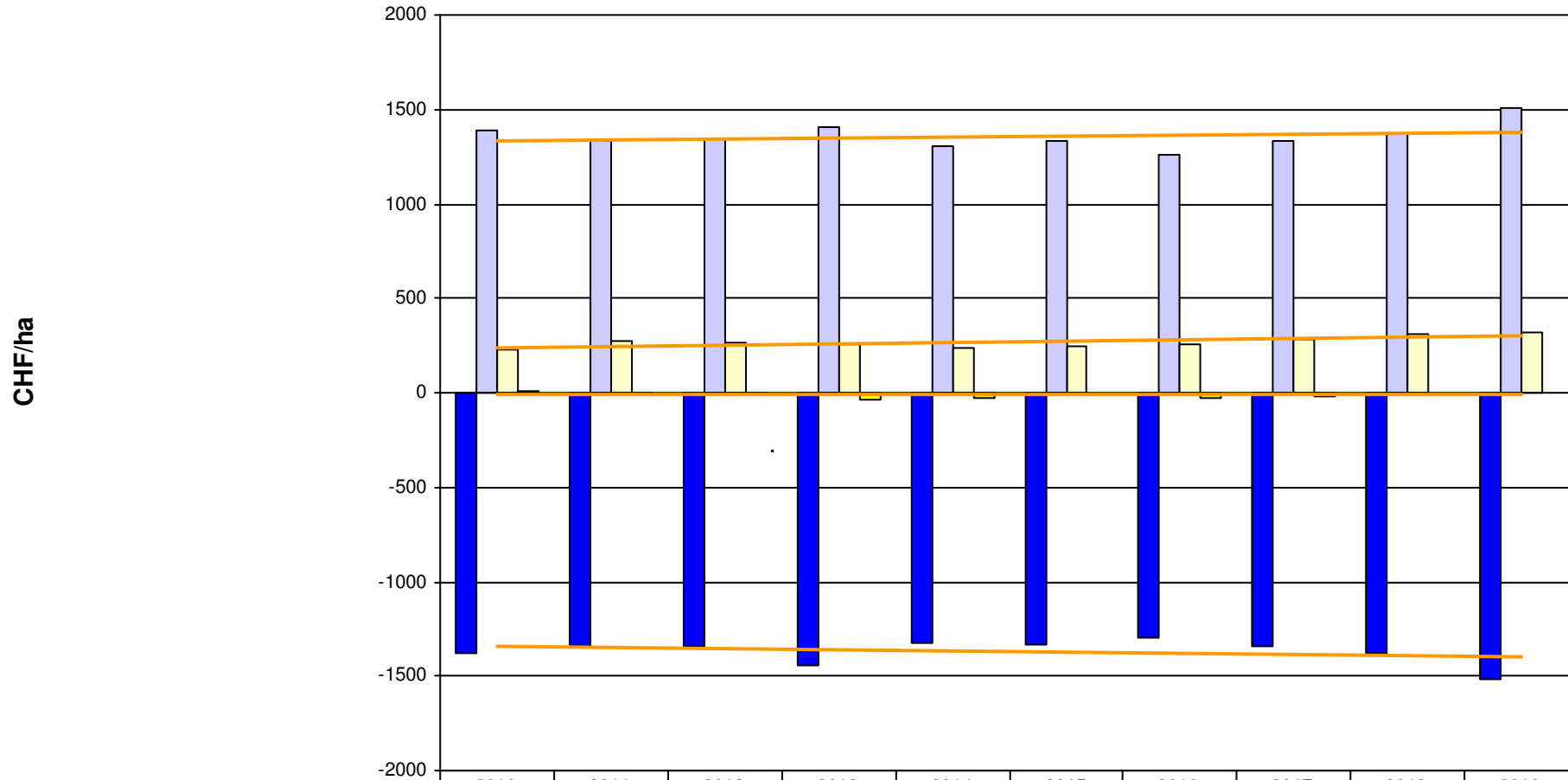


	2010	2011	2012	2013	2014	2015	2016	2017	2018	2019
■ EF - Recettes totales par m3 bois façonné	111	111	118	116	113	111	106	112	116	108
■ EF - Subv et contributions par m3 bois façonné	31	34	39	38	33	36	37	41	47	39
■ EF - Coût par m3 bois façonné	-113	-113	-121	-118	-118	-114	-113	-117	-121	-114
■ EF - Résultat total par m3 bois façonné	-1	-2	-3	-2	-5	-3	-7	-5	-5	-5

Prestations de service

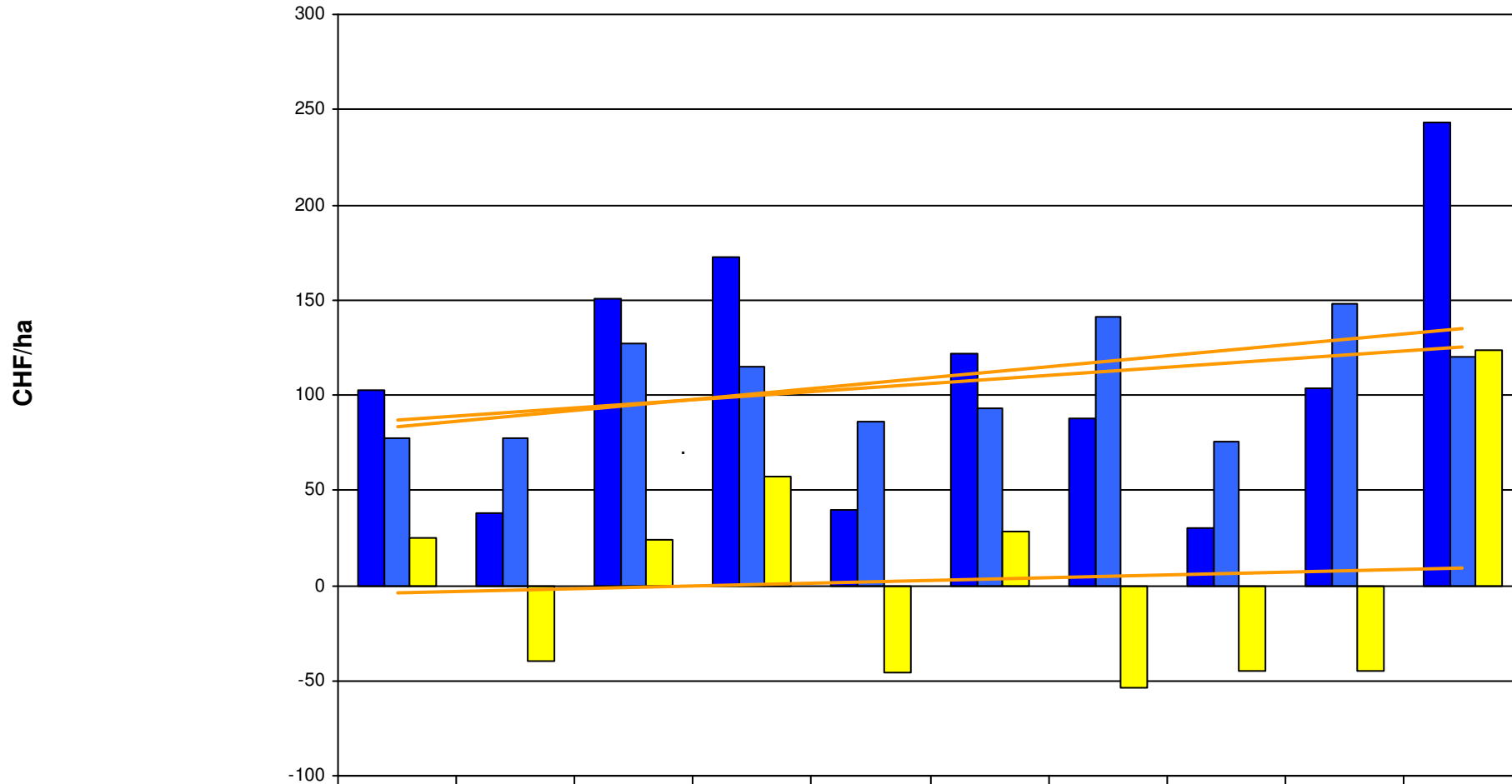


UG dans son ensemble - Résultat absolu (CEF)



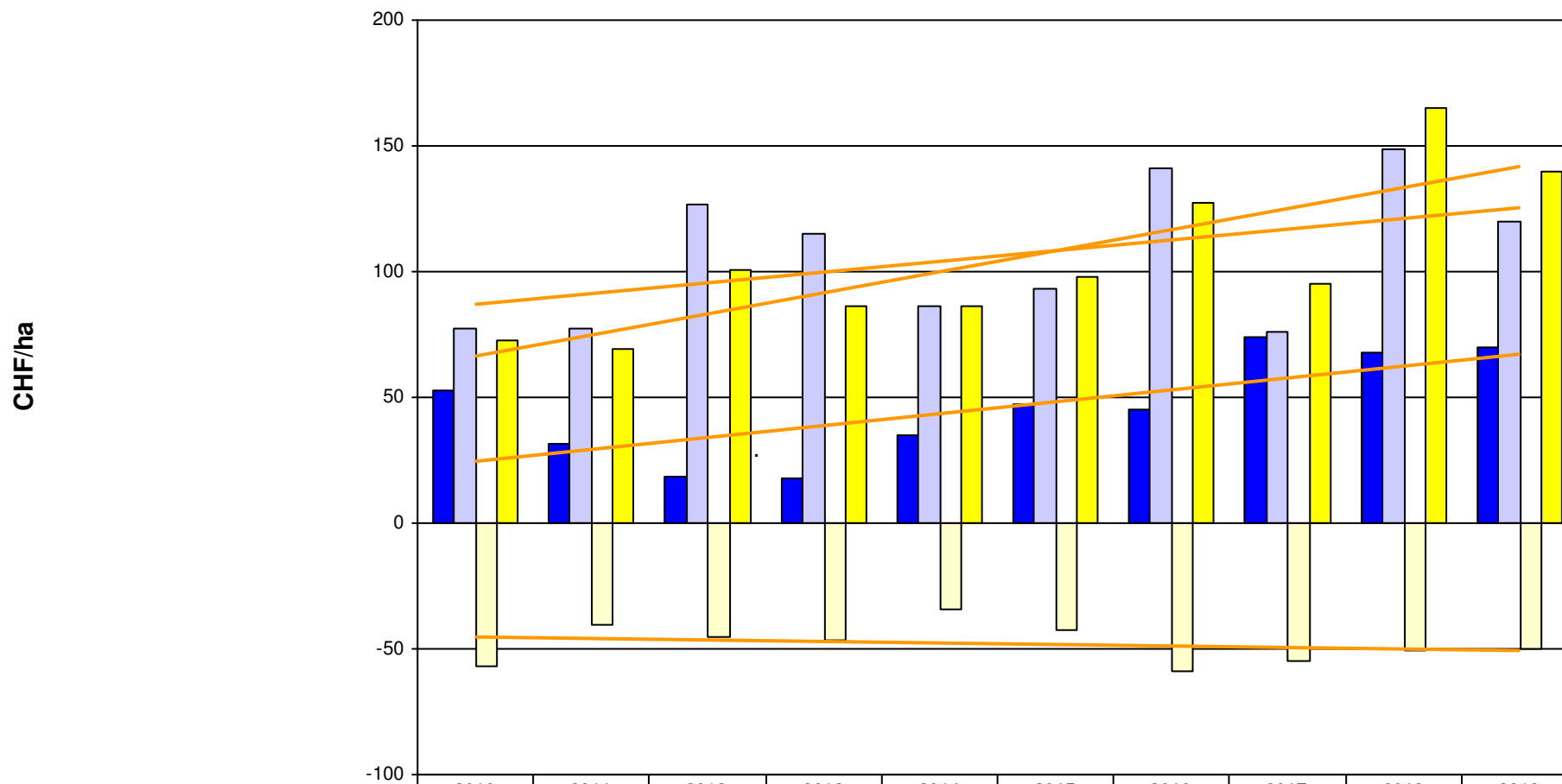
	2010	2011	2012	2013	2014	2015	2016	2017	2018	2019
■ Dépenses totales par ha	-1377	-1347	-1347	-1441	-1328	-1330	-1293	-1346	-1375	-1512
□ Recettes totales, y compris subv et contributions	1388	1334	1340	1403	1302	1334	1264	1329	1373	1511
□ EF - Subventions et contributions par ha	232.3	275	262.3	258.2	233.4	242.4	253	281.9	309.2	321.9
■ Résultat total par ha	12	-13	-8	-38	-26	4	-29	-18	-2	-1

Compta financ.: Investissements, amortissements et provisions



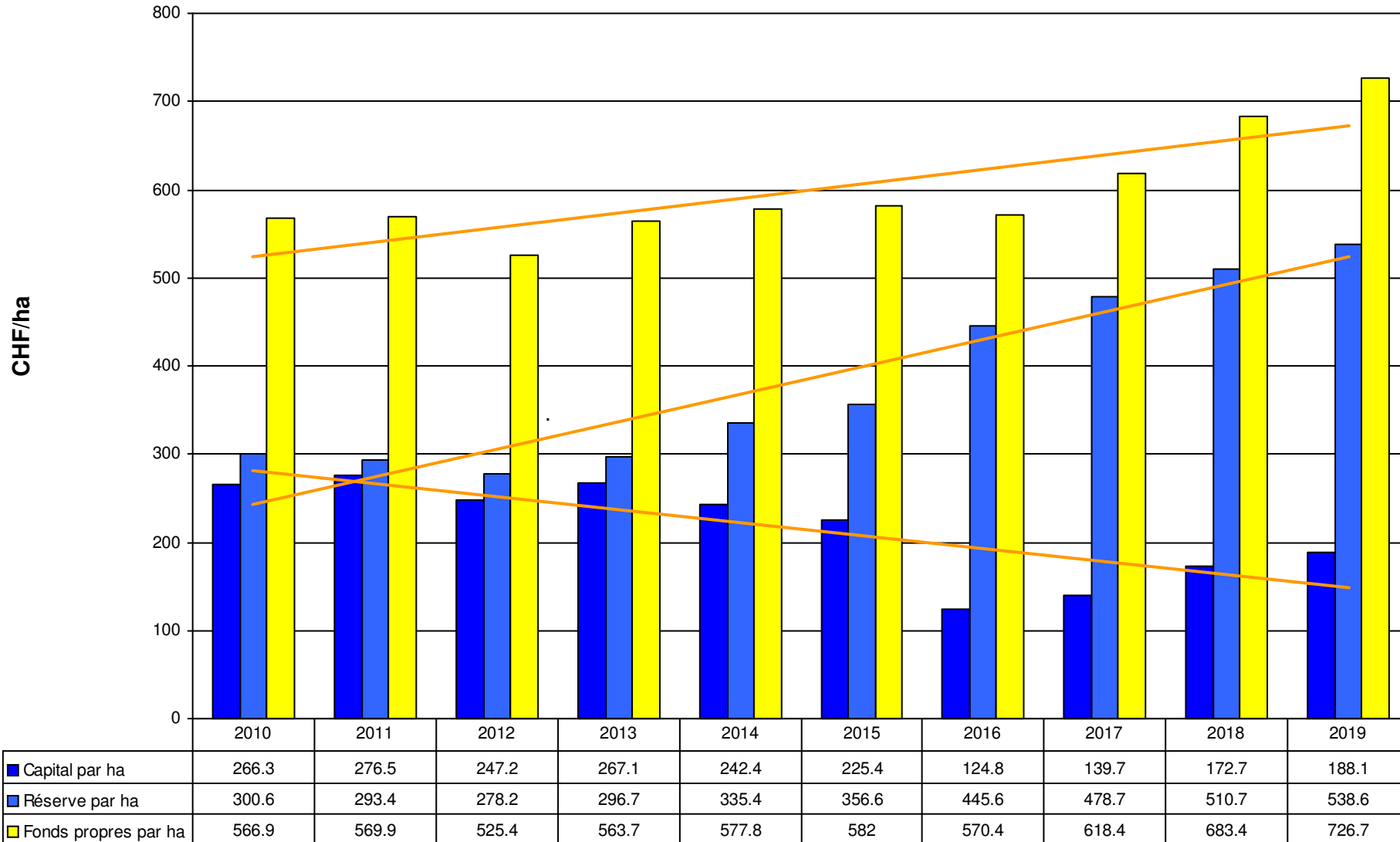
	2010	2011	2012	2013	2014	2015	2016	2017	2018	2019
■ Investissements bruts (Fibu) (CHF/ha)	102.6	38.1	151	172.1	39.9	121.7	87.5	30.3	103.6	243.1
■ Amortiss + provis (Fibu) par ha	77.4	77.6	127	115.2	86	93.3	141.2	75.7	148.3	119.8
■ Investissements net (Fibu) par ha	25.2	-39.5	24	56.9	-46.1	28.4	-53.7	-45.4	-44.7	123.3

Compta financ.: Cash Flow

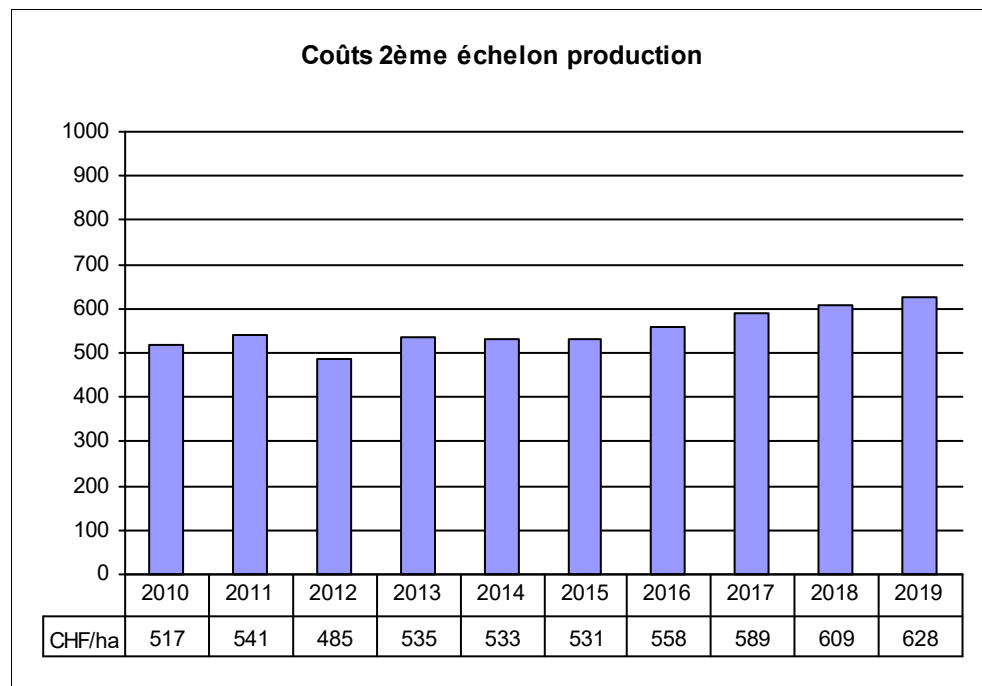
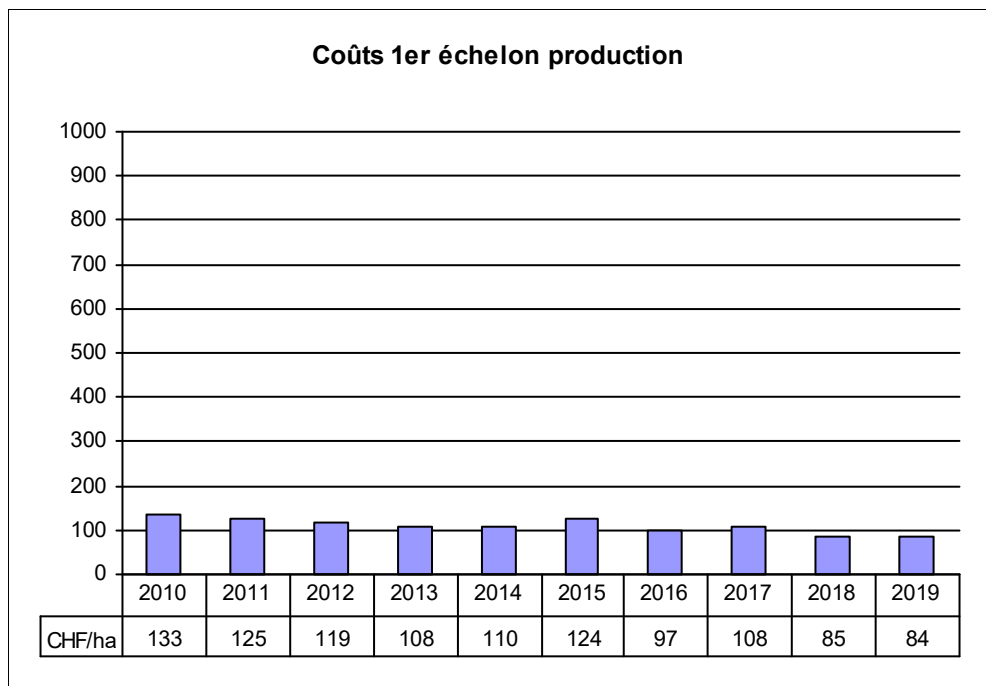
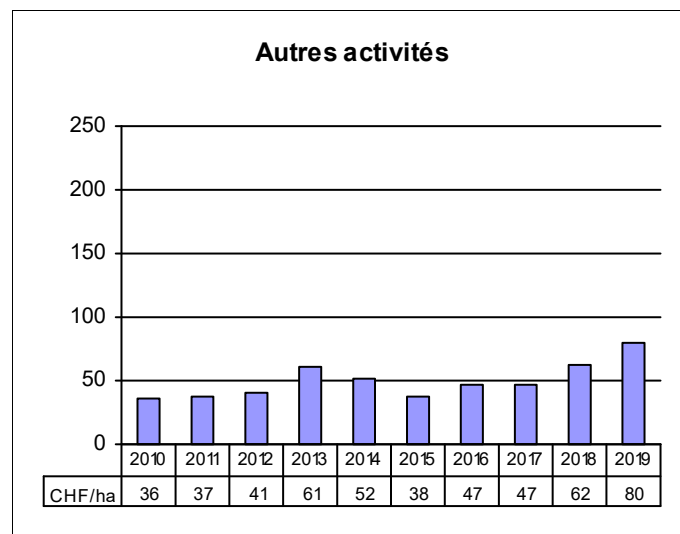
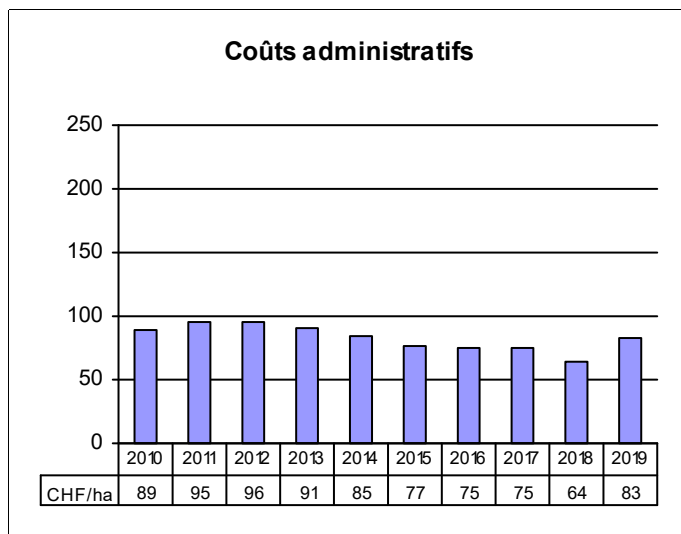
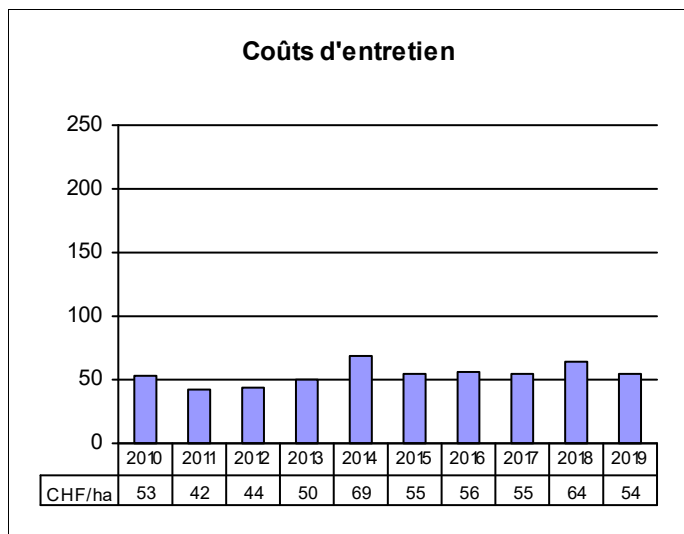


	2010	2011	2012	2013	2014	2015	2016	2017	2018	2019
■ Profit/Perte de l'exercice par ha	52.5	31.6	18.7	17.5	34.8	47.6	45.4	73.8	67.7	69.8
■ Amortiss + provis (Fibu) par ha	77.4	77.6	127	115.2	86	93.3	141.2	75.7	148.3	119.8
■ Participations des propriétaires par ha (moins)	-57	-40.4	-45.2	-46.3	-34.3	-42.8	-59	-54.7	-51	-50.1
■ Cash-Flow par ha	72.9	68.9	100.6	86.4	86.6	98.1	127.6	94.9	164.9	139.4

Compta financ.: Fonds propres

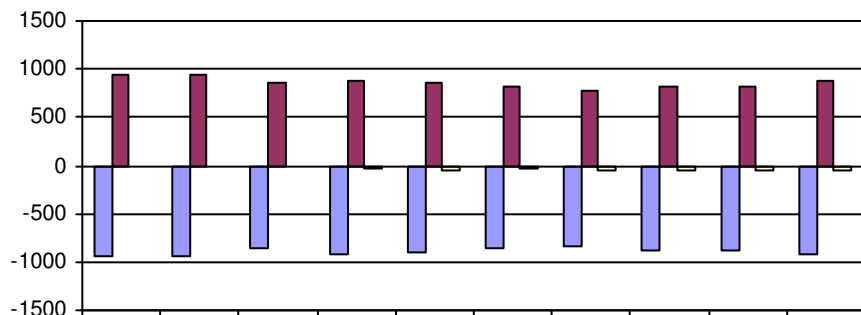


No Entreprise: **90** Moyenne du canton de Fribourg



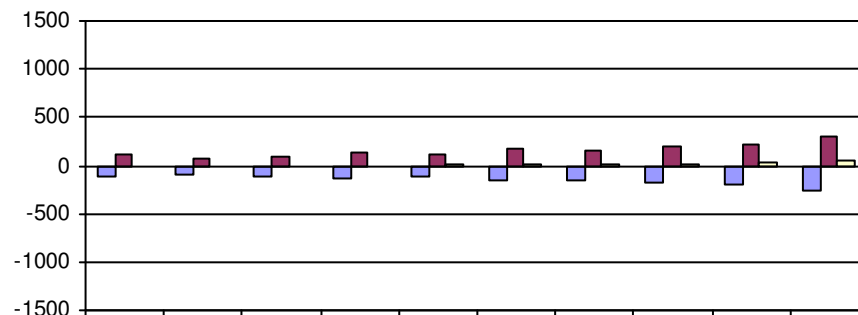
No Entreprise: **90** Moyenne du canton de Fribourg

Exploitation forestière



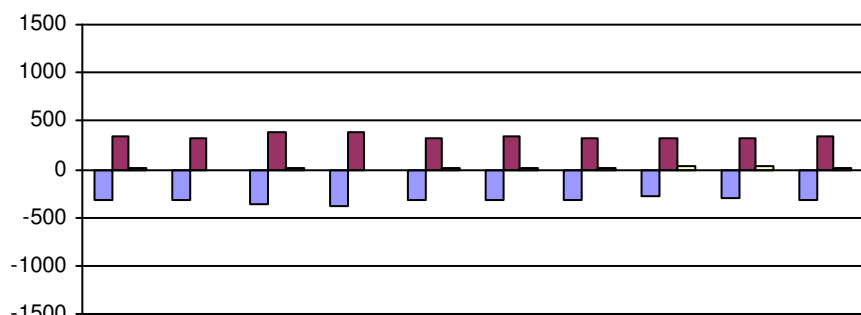
	2010	2011	2012	2013	2014	2015	2016	2017	2018	2019
Dépense CHF/ha	-946	-945	-867	-917	-904	-852	-832	-874	-884	-929
Recette CHF/ha	941	938	854	888	860	820	772	816	827	875
Résultat CHF/ha	-5	-7	-13	-29	-44	-32	-60	-58	-57	-54

Production de biens



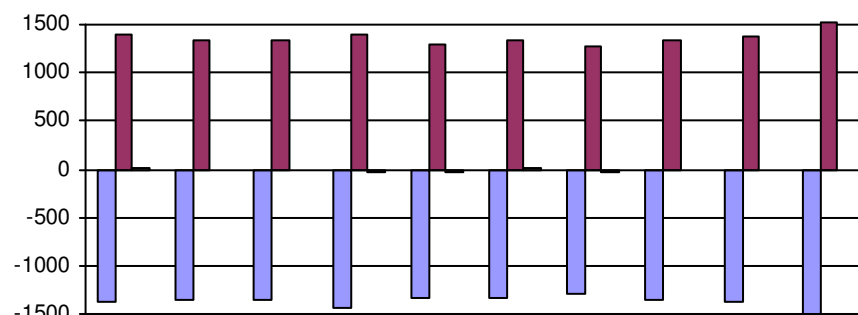
	2010	2011	2012	2013	2014	2015	2016	2017	2018	2019
Dépense CHF/ha	-106	-87	-111	-132	-108	-150	-147	-182	-192	-251
Recette CHF/ha	105	81	103	132	113	167	165	196	214	294
Résultat CHF/ha	-1	-6	-8	0	5	17	18	14	22	43

Prestations de services



	2010	2011	2012	2013	2014	2015	2016	2017	2018	2019
Dépense CHF/ha	-324	-314	-368	-391	-314	-326	-313	-289	-297	-331
Recette CHF/ha	341	312	382	381	328	346	326	315	330	341
Résultat CHF/ha	17	-2	14	-10	14	20	13	26	33	10

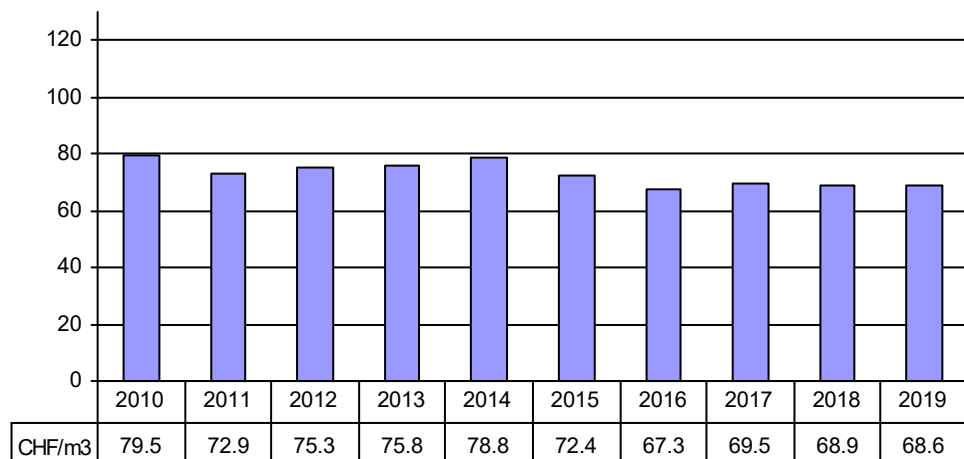
Entreprise dans son ensemble



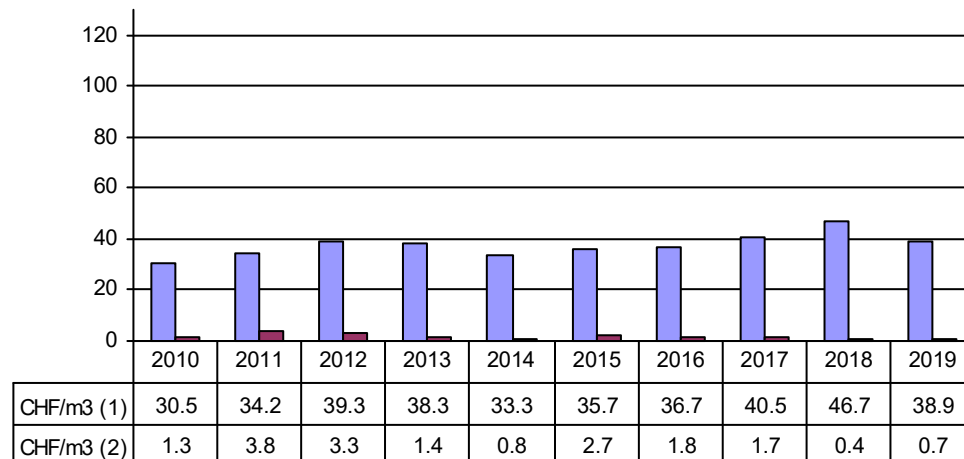
	2010	2011	2012	2013	2014	2015	2016	2017	2018	2019
Dépense CHF/ha	-1376	-1346	-1347	-1441	-1327	-1329	-1293	-1346	-1374	-1512
Recette CHF/ha	1388	1333	1339	1403	1301	1333	1264	1328	1372	1511
Résultat CHF/ha	12	-13	-8	-38	-26	4	-29	-18	-2	-1

No Entreprise: 90 Moyenne du canton de Fribourg

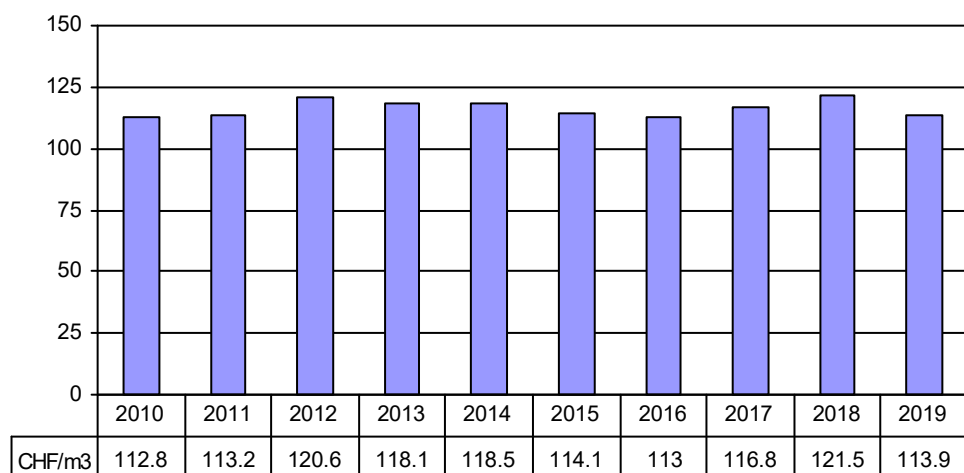
Produit net de la vente de bois façonné



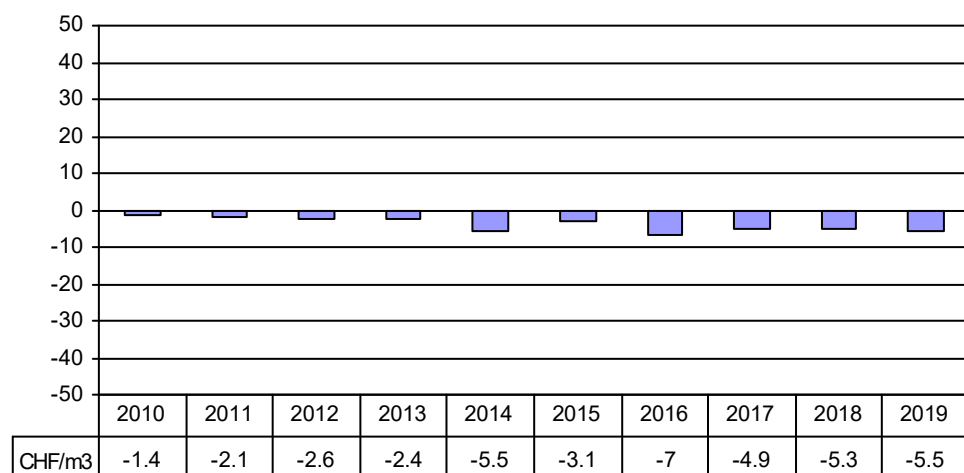
Subv. et contrib. (1), autres prod. (2)
(bois façonné)



Total des frais (bois façonné)

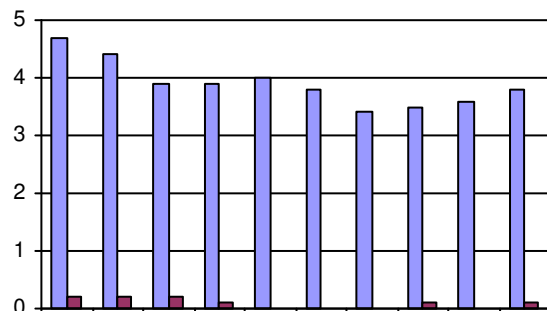


Résultat (bois façonné)



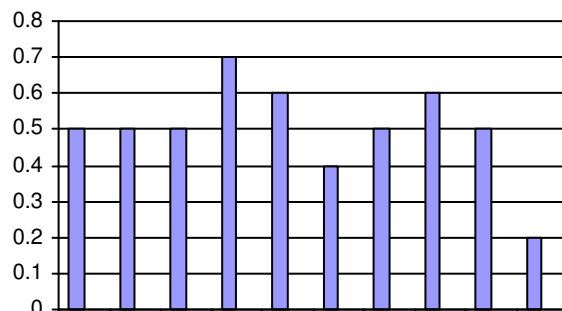
No Entreprise: 90 Moyenne du canton de Fribourg

Vente grumes - bois façonnée



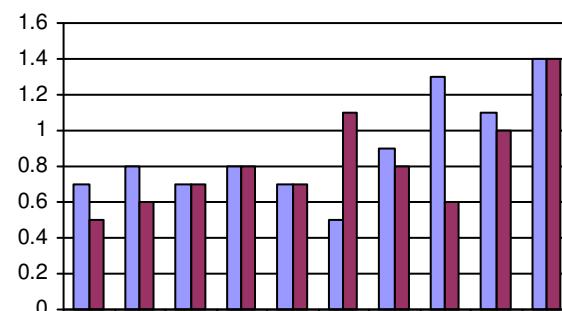
Rés m3/ha	4.7	4.4	3.9	3.9	4	3.8	3.4	3.5	3.6	3.8
Feuil m3/ha	0.2	0.2	0.2	0.1	0	0	0	0.1	0	0.1

Vente bois d'industrie - bois façonnée



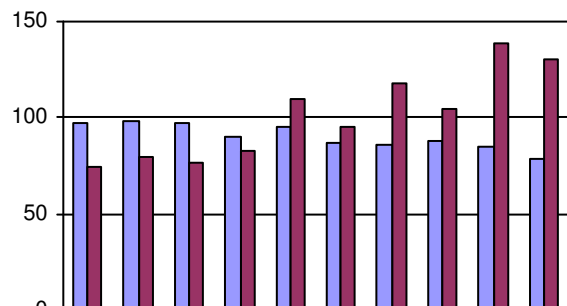
Rés m3/ha	0.5	0.5	0.5	0.7	0.6	0.4	0.5	0.6	0.5	0.2
Feuil m3/ha	0	0	0	0	0	0	0	0	0	0

Vente bois d'énergie copeaux



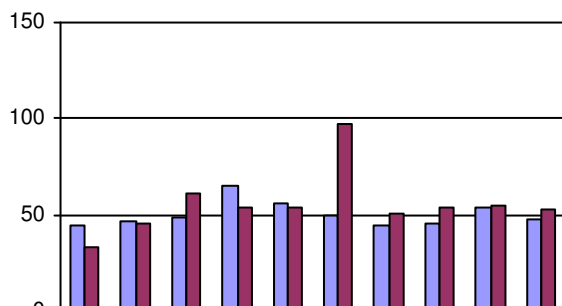
Rés m3/ha	0.7	0.8	0.7	0.8	0.7	0.5	0.9	1.3	1.1	1.4
Feuil m3/ha	0.5	0.6	0.7	0.8	0.7	1.1	0.8	0.6	1	1.4

Prix grumes - bois façonnée



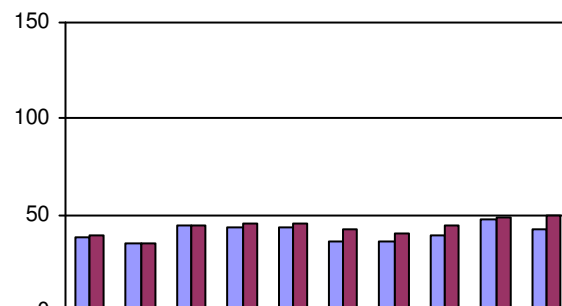
Rx CHF/m3	97	98	97	90	95	87	86	88	85	79
Fe CHF/m3	75	80	77	83	110	95	118	104	139	130

Prix bois d'industrie - bois façonnée



Rx CHF/m3	45	47	49	65	56	50	45	46	54	48
Fe CHF/m3	33	46	61	54	54	97	51	54	55	53

Prix bois d'éner. cop. (seul. prop. usage)



Rx CHF/m3	38	35	44	43	43	36	36	39	48	42
Fe CHF/m3	39	35	44	46	46	42	40	45	49	50