



## Aspects énergétiques dans le canton de Fribourg, 2018



**42,4%**

Production d'énergie électrique par rapport à la consommation

**12<sup>ème</sup>**

Canton de Suisse en termes de versements en Fr./habitant de subventions<sup>2</sup>



**1<sup>er</sup>**



Canton de Suisse en termes de réduction de la consommation d'énergie en 1'000 kWh/habitant<sup>2</sup>, liée aux



**96,1%**

Part de gaz naturel consommé et qui est fournie par le Groupe E Celsius<sup>1</sup>

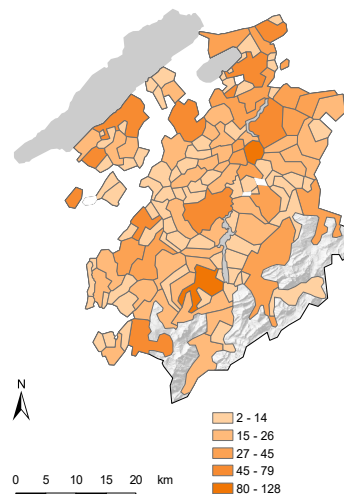
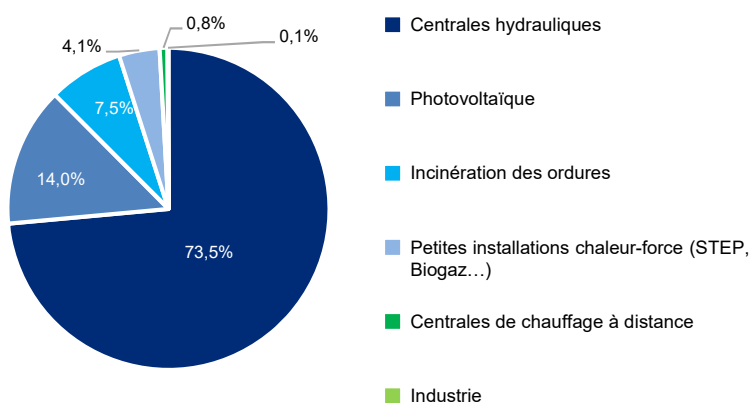
**1<sup>er</sup>**



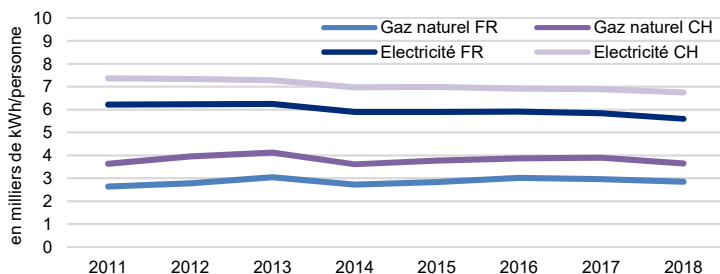
Canton de Suisse en termes d'effet sur la réduction en kg CO<sub>2</sub>/habitant<sup>2</sup>, lié aux programmes de subventions

**Potentiel solaire de production électrique des toits, par commune, en GWh**

Production d'énergie électrique selon le type de source<sup>1</sup>



Consommation d'énergie électrique et de gaz naturel, de 2011 à 2018<sup>3</sup>

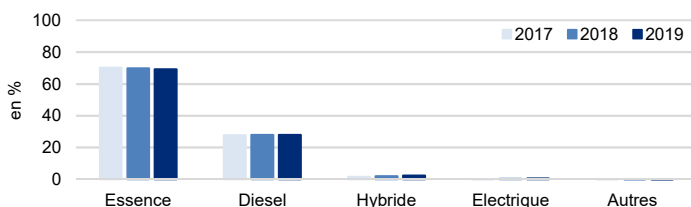


**96,3%**

Part de la production d'énergie électrique du Groupe E<sup>1</sup>

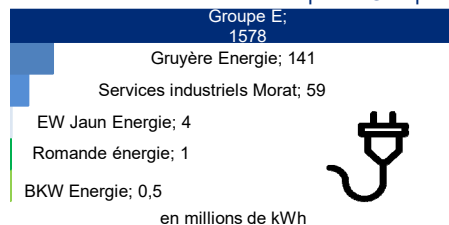


Voitures de tourisme, par type de carburant, de 2017 à 2019<sup>4</sup>



**88,5%**

Part de la consommation d'énergie électrique et qui est fournie par le Groupe E



<sup>1</sup>Sur le territoire fribourgeois uniquement. Sans la production d'énergie électrique autoconsommée. Production d'énergie électrique injectée dans le réseau du distributeur concerné

<sup>2</sup><https://www.bafu.admin.ch/bafu/fr/home/themes/climat/info-specialistes/politique-climatique/batiments/kantonale-berichterstattung.html>

<sup>3</sup>Total de l'énergie fournie aux clients finaux sur le territoire fribourgeois

<sup>4</sup>Voitures de tourisme et voitures de tourisme lourdes. Parc de véhicules au 30 septembre, selon le lieu de stationnement du véhicule