

«C'est le printemps ! »

Ferdinand Hodler (1853 – 1918) est un des artistes suisses parmi les plus célèbres. Il a séjourné quelques temps à Fribourg, où il enseigna le dessin à l'Ecole des arts et métiers.

Remarquable observateur de la nature et des humains, il a peint de nombreux paysages, portraits et autoportraits.

Dans cette peinture de « **L'arbre fleuri** », le printemps éclate. Les arbres fruitiers sont en fleurs, le ciel est bleu, l'herbe verte est aussi fleurie. Il ne manque que le chant des oiseaux et le bourdonnement des abeilles...

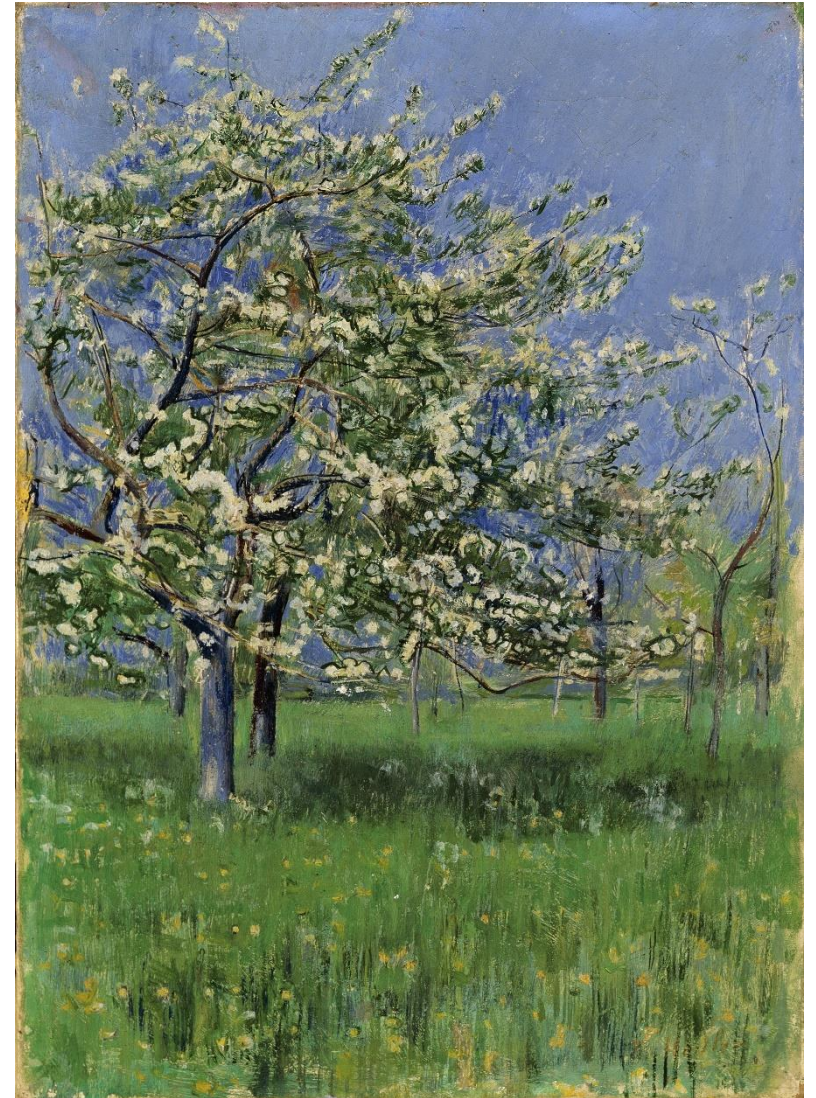


- Regarde autour de toi! Lors d'une promenade ou depuis ta fenêtre, observe attentivement : à quoi ressemblent les arbres? Ont-ils des bourgeons ? des fleurs ? de nouvelles feuilles ?
- A ton tour, réalise un arbre extraordinaire : Complète l'arbre de Hodler en ajoutant des branches, des feuilles, des fleurs, etc.
- Tu peux dessiner, peindre ou réaliser un collage à partir de différents matériaux.

Il te faut:

- **Internet:** [feuille de Hodler](#)
- Feutres, crayons de couleur, peinture
- Papiers, ouate, restes de tissus, ...
- Ciseaux, colle

Si tu veux, tu peux nous envoyer ta création ou une photo de celle-ci !



Ferdinand Hodler, *L'arbre fleuri*, vers 1899