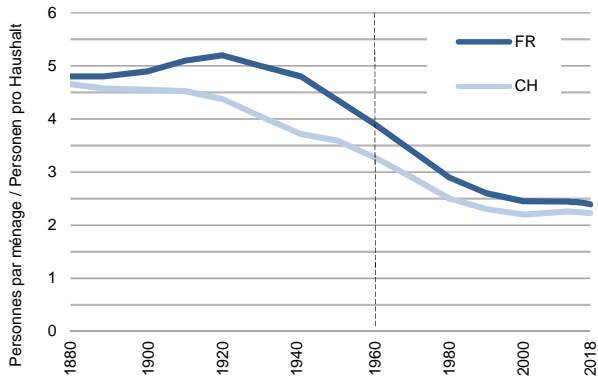


La population en quelques graphiques ou carte (Ménages, de 1880 à 2018)

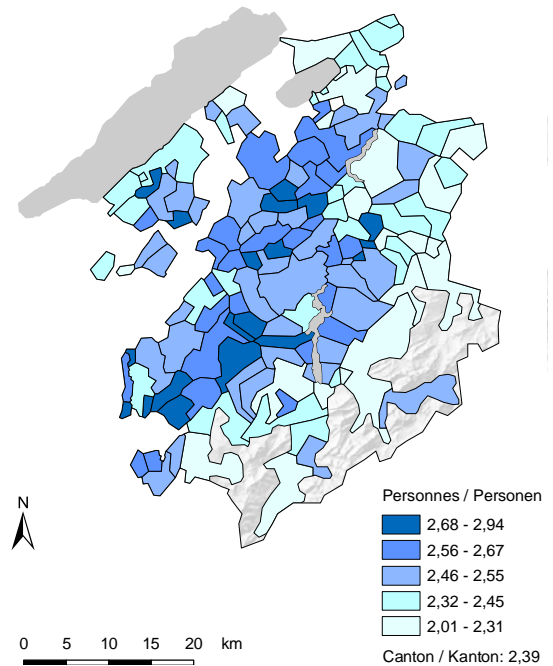
Die Bevölkerung in einigen Grafiken oder Karte (Haushalte von 1880 bis 2018)

Personnes par ménage¹, de 1880 à 2018
Personen pro Haushalt¹ von 1880 bis 2018

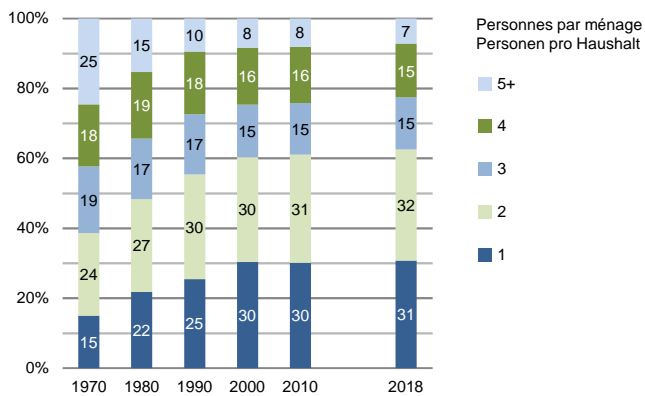


¹Jusqu'en 1950, ménages privés et collectifs. Dès 1960, seulement ménages privés
¹Bis 1950, Privat- und Kollektivhaushalte. Ab 1960 nur Privathaushalte

Personnes par ménage privé, en 2018
Personen pro Privathaushalt in 2018



Ménages privés, selon leur taille, de 1970 à 2018
Privathaushalte nach ihrer Grösse von 1970 bis 2018



Ménages privés, selon le type de ménage, en 2017
Privathaushalte nach Haushaltstyp 2017

