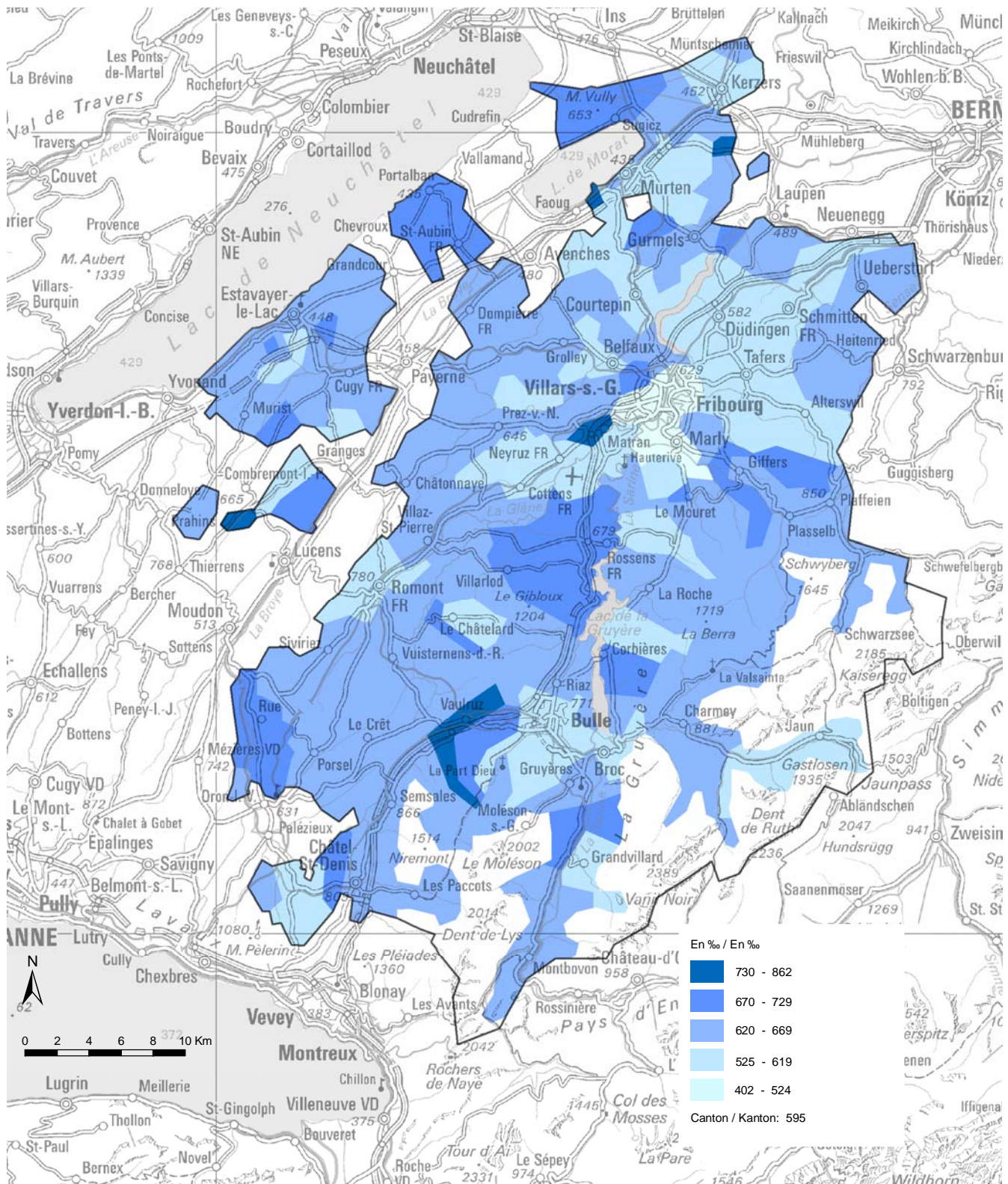


# Voitures de tourisme pour 1000 habitants, en 2019

Personenwagen pro 1000 Einwohner 2019



Source: Office de la circulation et de la navigation, Fribourg / Service de la statistique du canton de Fribourg

Quelle: Amt für Strassenverkehr und Schifffahrt, Freiburg / Amt für Statistik des Kantons Freiburg