

HÉROÏNES

ISABELLE PILLOUD

13.12.2019 – 16.08.2020

DOSSIER DE PRESSE

ESPACE
JEAN TINGUELY
NIKI DE SAINT PHALLE
FRIBOURG

DOSSIER DE PRESSE

SOMMAIRE

01. Communiqué
02. L'exposition
03. Les séries
04. Repères biographiques
05. Publication HÉROÏNES
06. Manifestations
07. Informations pratiques
08. Photographies de presse et copyrights

01. Communiqué

Du 13 décembre 2019 au 16 août 2020, l'Espace Jean Tinguely – Niki de Saint Phalle accueille l'artiste fribourgeoise Isabelle Pilloud et son projet « HEROÏNES ». Un projet lié à la condition féminine, qu'elle a nourri de rencontres au cours de cinq séjours sur quatre continents. Outre la Suisse, elle a visité successivement Buenos Aires, Londres, le Japon, le Maroc, et le Canada. Des voyages rendus possibles grâce à la Bourse de mobilité décernée par la Direction de l'instruction publique, de la culture et du sport de l'Etat de Fribourg.

L'artiste a choisi de parler de celles qui vivent parfois des drames, sans les représenter en sacrifiées, mais en les montrant en tant que femmes inspirantes. Elle a recherché des femmes qui contribuent à l'amélioration du monde. Elle a rencontré par exemple Estela de Carlotto, la présidente historique des Grand-mères de la place de Mai à Buenos-Aires qui se battent pour retrouver les enfants volés par la dictature militaire. Elle a suivi aussi la démarche de Malala Yousafzaï, icône de la défense de l'éducation des filles dans son pays, le Pakistan.

En ouverture de l'exposition, la « Carte du monde des héroïnes » se présente comme une œuvre participative. Le public est invité à coudre une perle à l'endroit où se trouve « son » héroïne, dont il peut aussi raconter l'histoire. Une cinquantaine de peintures, d'œuvres graphiques et d'installations réparties en six séries composent la suite de l'exposition. Portraits, vêtements, gants de boxe et foulards sont autant d'allégories de ces femmes en lutte, de la condition féminine et humaine comme de l'expression de liberté et de non liberté.

L'exposition au MAHF montre une partie de l'ensemble du travail réalisé par Isabelle Pilloud depuis le lancement du cycle, en 2015.

02. L'exposition

L'exposition « HEROÏNES » se développe dans les deux étages de l'Espace Jean Tinguely-Niki de Saint-Phalle, en mettant à l'honneur les peintures, les œuvres graphiques et les installations de l'artiste Isabelle Pilloud. Sa démarche artistique est liée à la condition féminine : qui sont les femmes ? que font-elles ? sont-elles heureuses ? où vont-elles ? Autant de questions qui sous-tendent son travail.

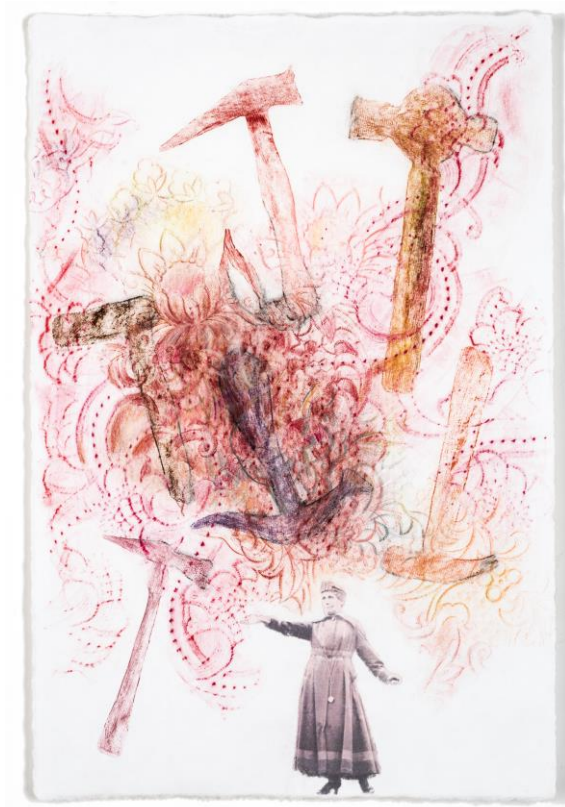
Une carte géographique mondiale ouvre l'exposition, la « Carte du monde des héroïnes ». « C'est un work in progress et une œuvre participative pour le public », souligne Isabelle Pilloud, qui poursuit : « J'ai brodé avec ma mère et ma tante les cinq continents sur une toile à peindre brute. Les visiteurs sont invités à coudre une perle à l'endroit où se trouve « leur » héroïne. Ils peuvent aussi déposer un témoignage en racontant son histoire. Le but est que la carte du monde s'illumine grâce à des centaines de perles ! Comme autant de projecteurs sur des histoires de vie de femmes connues ou moins connues, mais toujours inspirantes. Contemporaines ou oubliées de l'histoire, elles ont en commun leur courage, leur originalité ou leur intelligence. »



Parallèlement, Isabelle Pilloud présente des peintures, gravures et installations en se basant sur les témoignages récoltés. « La technique m'est dictée par le sujet, c'est le moyen, pas le but », souligne l'artiste : gravure sur papier japonais, puis frottage et écriture par-dessus ; peinture sur carton ondulé et contours grattés ou découpages.

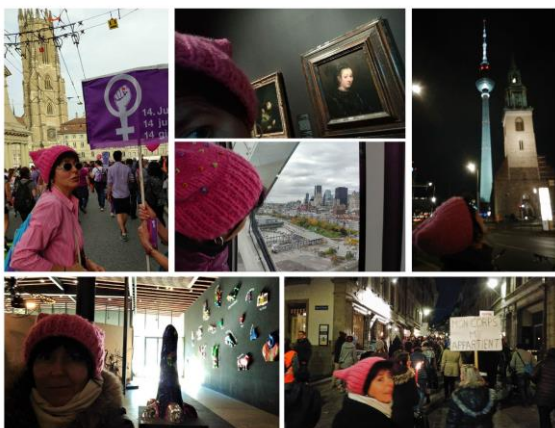
L'exposition se décline en six séries : les héroïnes nationales, les visites du chantier, Pussyhat, collages, portraits-souliers et « Elles ont pris les armes ». Certaines rencontres ou témoignages traversent plusieurs séries. Des leitmotifs, comme les gants de boxe, apparaissent dans plusieurs séries et figurent également sur une longue tapisserie accrochée entre les étages de l'Espace.

03. Les séries



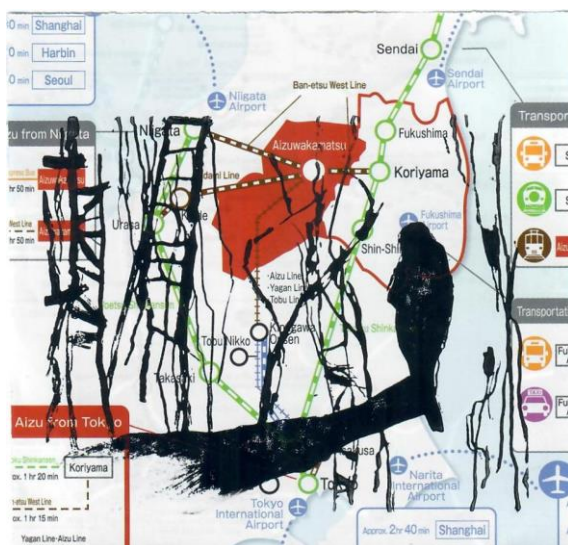
« Elles ont pris les armes »

Dans cette série de grands formats, réalisés à l'encre posée sur du papier mouillé, figure par exemple Yaé Niijima, femme japonaise habillée en samouraï, portant sabre et fusil pour défendre l'indépendance de sa ville Aizuwakamatsu. Ou Niki de Saint-Phalle armée d'une carabine et qui tire sur ses démons (ses fameux tableaux-tirs), ou encore Sadaf Rahimi, jeune boxeuse en Afghanistan. Sont représentées également Malala Yousafzaï, prix Nobel de la paix pour son engagement en faveur de l'éducation des filles au Pakistan et la suffragette anglaise Emmeline Pankhurst, défilant avec des marteaux. Sans oublier Estela de Carlotto, la présidente historique des Grand-mères de la place de Mai à Buenos-Aires qui se battent pour retrouver les enfants volés par la dictature militaire avec des VIP du monde entier un foulard blanc sur la tête, symbole des bébés enlevés.



« Pussy Hat »

Inspiré par le bonnet porté par les femmes américaines en réaction aux propos dégradants de Trump à l'égard du sexe féminin, le « Pussy Hat » est devenu l'accessoire des luttes et manifestations féminines dans le monde. Sur son Pussyhat, Isabelle Pilloud a ajouté les initiales des femmes rencontrées dans l'Atlas marocain. « En le portant dans tous les endroits où elles n'iront sans doute pas, je les emmène avec moi, aux manifs, au bureau de vote, au musée, à l'école, au cinéma pour voir des films engagés, à la rencontre de personnalités, dont le chirurgien cardiaque René Prêtre... ».



Visites de chantier

« Commencé il y a cinq ans, mon travail est en pleine actualité », constate Isabelle Pilloud. Elle postule que la condition féminine est un chantier, dans l'Atlas marocain, comme au Canada ou à Buenos-Aires ou au Japon, comme partout ailleurs dans le monde. Cette série se présente en petits formats où une silhouette flanquée d'une grande ombre se déplaçant à travers des échelles est apposée sur divers supports : cartes, plans, etc.

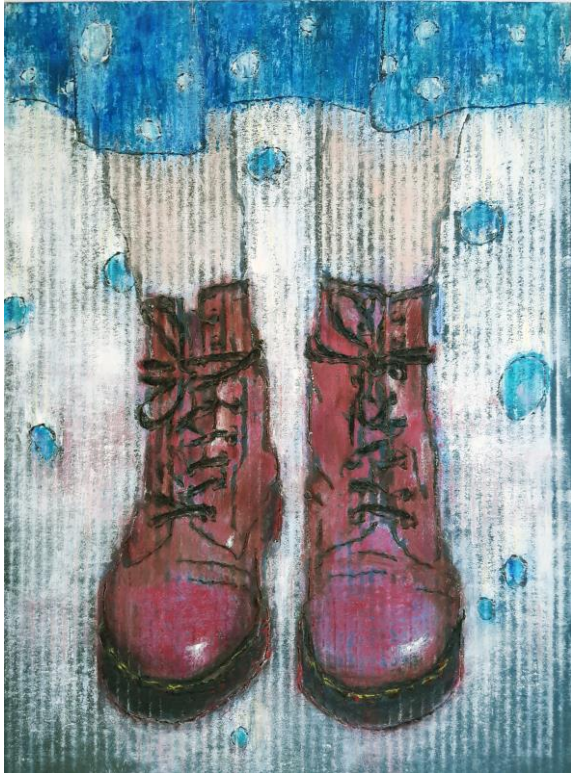
Les héroïnes nationales

Cette section propose une série de photos de femmes – cyanotypes - qui ont inspiré ou inspirent encore leur pays et bien au-delà. Comme Mère Teresa, la Japonaise Sadako Ogata ou l'Américaine Rosa Parks. Moins connue, mais au destin incroyable, Olympe Rittener, née à Payerne en 1862. Après des études de lettres, elle part en Sibérie, à Krasnoïarsk, enseigner le français dans une riche famille propriétaires de mines. Un voyage ahurissant qui dure six semaines, en train, bateau, carriole ou char à foin.



Découpages

La série donne à voir, disposées dans une vitrine, une cinquantaine de petites pièces découpées et collées sur de beaux papiers dorés ou argentés habituellement utilisés par les bouddhistes qui les brûlent pour le bien-être de leurs ancêtres défunts.



Portraits de souliers

L'artiste a « zoomé » sur les jambes et les pieds des femmes de son entourage, en leur demandant de poser avec leurs chaussures préférées. Elle en a tiré des dessins à l'acryl sur carton, aux contours grattés. « Une femme révèle beaucoup d'elle-même par ses chaussures » affirme Isabelle Pilloud.

04. Repères biographiques



Isabelle Pilloud est née le 12 juillet 1963.

Après l'Ecole normale, elle a décroché un brevet d'enseignement en éducation artistique de l'Université de Berne (1990). De 1990 à 2002, elle a été l'élève et la complice du peintre jurassien Yves Voirol. De 1996 à 2007, elle a vécu et travaillé à Berlin, notamment comme guide (une activité alimentaire). La scène culturelle exceptionnelle de la ville, ainsi que son rôle dans l'histoire de la peinture et de la gravure expressionniste, l'ont particulièrement attirée.

Depuis 2007, l'artiste vit et travaille à Fribourg, tout en séjournant régulièrement à Berlin. Parallèlement à la peinture, elle a été médiatrice culturelle au MAHF, avant de se tourner vers l'enseignement artistique, à l'Ecole de culture générale de Fribourg (ECGF).

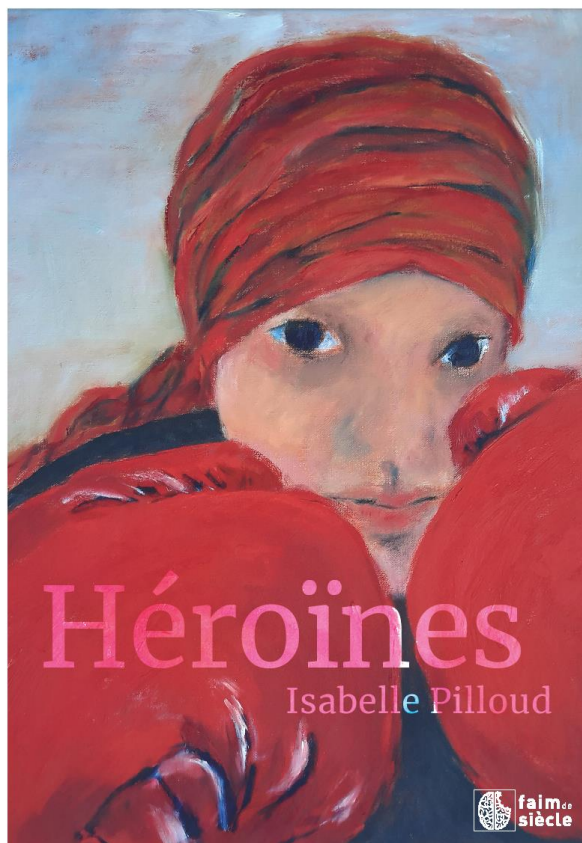
Le travail d'Isabelle Pilloud est régulièrement exposé en Suisse, à Berlin et dans les pays où elle a porté son projet « HEROÏNES ».

Elle est membre des associations CHARLATAN et VISARTE.

05. Publication HÉROÏNES

Un livre sort également le 12.12.19 jour du vernissage : HEROÏNES aux éditions Faim de Siècle ; cet ouvrage est le deuxième exemplaire de leur Collection ART. Il présente le work in progress dans son ensemble, de la genèse aux œuvres en passant par les voyages et comporte deux textes importants de la socio-sémiologue Loïse Bilat et de l'historien de l'art Walter Tschopp, qui écrit à propos de ce travail :

« À l'heure des replis nationalistes, Isabelle Pilloud a décidé de traverser le monde à la recherche de femmes remarquables dont elle a envie de parler, dont elle a besoin de parler. Elle les rencontre, elle partage un bout de sa vie avec elles, décrit, propose, dessine, peint. Son projet n'est pas simplement un projet beaux-arts. Transdisciplinaire, il intègre la sociologie et la politique dans sa démarche artistique. Après les expériences de l'art abstrait et du minimalisme du siècle passé, les artistes ont renoué avec la vie de tous les jours. Ils détournent le quotidien, le poétisent ou le mettent en abîme... Héroïnes est un grand projet qui a conduit l'artiste dans ses recherches au bout du monde. »



Héroïnes
Editions Faim de Siècle
Format: 160 x 210
Nombre de pages: 112
Nombres d'illustrations et de photos: 160
Textes: Walter Tschopp – Loïse Bilat –
Isabelle Pilloud
Prix de vente: CHF 30. –

06. Manifestations autour de l'exposition

Je 12.12.2019,18.30: Vernissage en présence de l'artiste

Di 15.12.2019,16.00: Visite guidée avec Isabelle Pilloud & Caroline Schuster Cordone

Me 18.12.2019,18.30: Visite pour les Amis du MAHF & Espace avec Isabelle Pilloud et Caroline Schuster Cordone

Ma 21.01.2020,17.30: Visite guidée pour les enseignant.e.s avec Isabelle Pilloud & Claire Boin (F/D)

Je 05.03.2020,18.30: A l'occasion de la Journée des droits des femmes: « Conférence sur les femmes qui s'engagent dans le monde», par Manon Schick, directrice d'Amnesty International Suisse

Di 08.03.2020,11.00-12.00: Apéro pour tou.te.s à l'occasion de la Journée de la Femme avec action participative engagée artistico-poétique

Ma 12.05.2020,18.30: Conférence/découverte du mardi:
«Le tableau qui saigne ou La petite cathédrale - un tableau-tir de Niki de Saint Phalle», par Caroline Schuster Cordone

Di 17.05.2020,16.00: Visite guidée publique avec Loïse Bilat (socio-sémiologue) et Isabelle Pilloud

Sa 06.06.2020: Nuit des Musées, voir programme NDM

Di 16.08.2020, 16.00: Finissage: Échanges autour du projet «terra-terre» avec Isabelle Pilloud et huit autres artistes. Modération: Walter Tschopp

Ateliers créatifs Vein'art (avec le soutien des Amis du MAHF et de l'Espace)

Me 18.03.2020,14.00-15.30 & Di 03.05.2020,14.00-15.30

Avec nos médiatrices

07. Informations pratiques

L'exposition est ouverte du 13 décembre 2019 au 16 août 2020

Adresse

Espace Jean Tinguely – Niki de Saint Phalle

Rue de Morat 2, CH-1700 Fribourg

Tél. : 026 305 51 40

www.mahf.ch

Heures d'ouverture

Me - di : 11.00-18.00 / Je : 11.00-20.00 / Lundi-mardi : fermé

Tarifs

Adultes : CHF 7.- / AVS, étudiants, groupes : CHF 5.-

Classe accompagnée d'un enseignant, jusqu'à 16 ans, AMS, ICOM, Amis du Musée : gratuit.

Groupes

Visites guidées (CHF 150.- + entrée)

Réservation : 026 305 51 40

Renseignements pour les médias

Claudine Dubois, attachée de presse

Tél. : 079 503 51 62 / e-mail : cldubois@bluewin.ch

Caroline Schuster Cordone, vice-directrice du MAHF/Espace

Tél. : 026 305 51 40 / e-mail : caroline.schuster@fr.ch

Nous remercions :

- Le service de la Culture de l'Etat de Fribourg
- La Loterie Romande
- La fondation Coromandel
- La Société des Amis du MAHF & Espace
- Notre partenaire print MTL SA

08. Photographies de presse et copyrights



Isabelle Pilloud

Boxing for freedom (Sadaf Rahimi), 2016

Huile sur toile – collection privée

© Isabelle Pilloud



Isabelle Pilloud

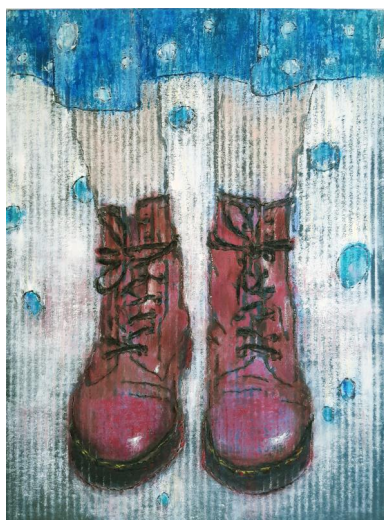
Carte du monde (détail), dès 2015 – work in progress

Broderie, perles, rubans, impression

© Primula Bosshard



Isabelle Pilloud
Emmeline, 2019
 Dessin et collage
 © Primula Bosshard



Isabelle Pilloud
Güner, 2019
 Encre et craie grasse sur carton
 © Isabelle Pilloud

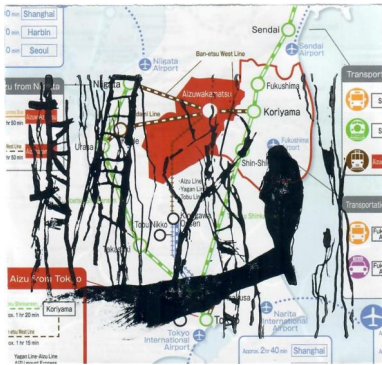


Isabelle Pilloud

Petits hommages pour grandes dames, 2017 - 2019

Encre et craie grasse sur carton

© Isabelle Pilloud



Isabelle Pilloud

Visite du chantier à Aizuwakamatsu district de Fukushima, 2018 - 2019

Impressions sur plans

© Isabelle Pilloud