



RE PER

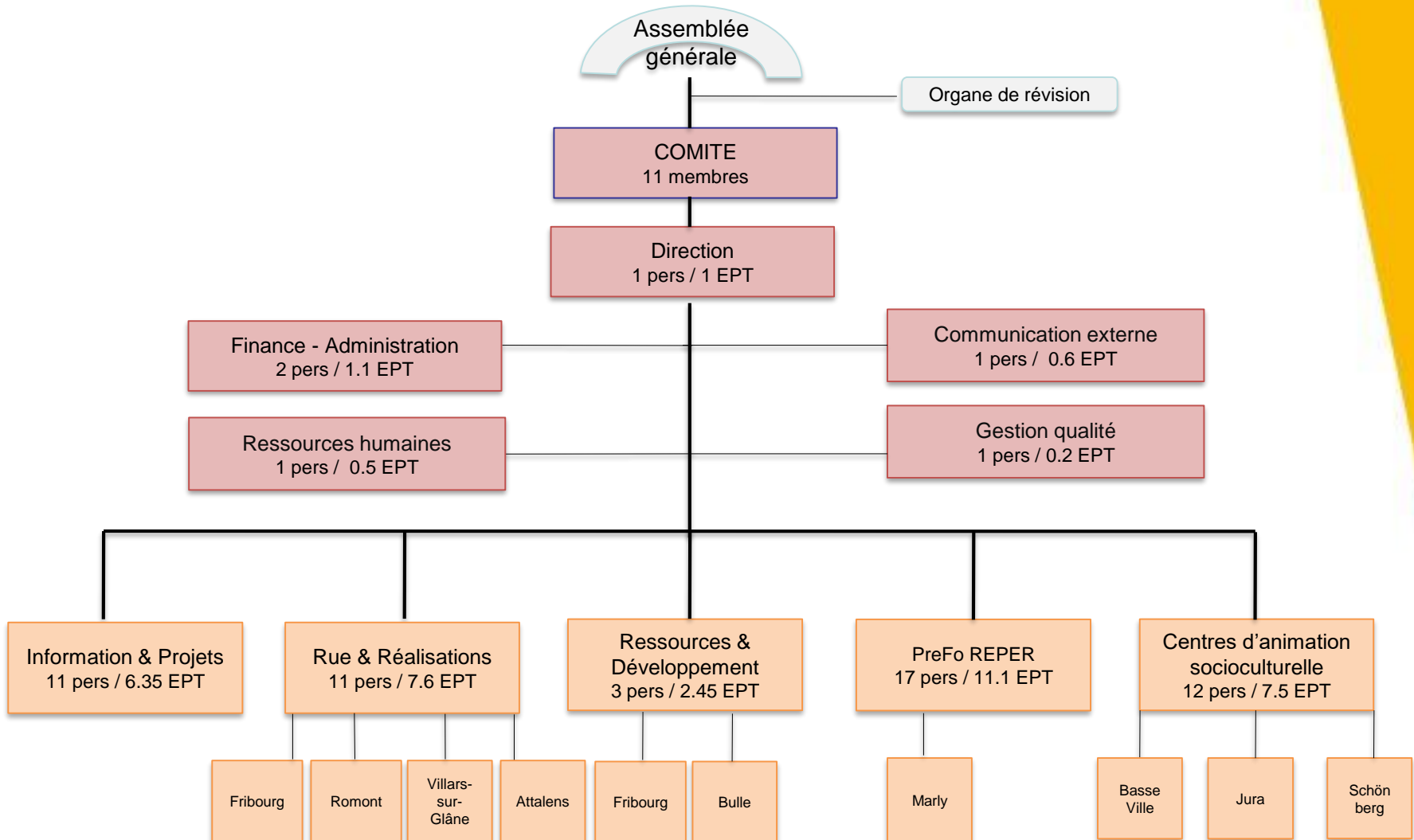
Promotion de la santé
et prévention
Gesundheitsförderung
und Prävention





Association REPER

Organigramme structurel



Rue & Réalisations

➔ Mission :

Aller vers et accueillir en priorité les adolescents, les jeunes adultes et leurs proches, et offrir une action socio-éducative et communautaire s'inscrivant en particulier dans la prévention sélective et la prévention indiquée.



Rue & Réalisations



➔ Démarche :

- Aller vers les jeunes dans leurs lieux de vie ou les accueillir à la permanence éducative d'accueil
- Développer une relation de confiance
- Favoriser l'expression des besoins et des demandes
- Répondre aux besoins et aux demandes par nos prestations
- Travail en réseau

Rue & Réalisations



➔ Prestations :

1. Permanences d'accueil et de rue
2. Accompagnements socio-éducatifs
3. Programmes
4. Approche communautaire (démarche participative auprès des quartiers, communes, etc.)
5. Projets (Chaises longues, Tuk-Tuk, Mini-Jobs...)

Centres d'animation socioculturelle

- ➔ Trois centres, des locaux et des permanences d'accueil
- ➔ Pour un travail de proximité, dans les quartiers, pour la ville de Fribourg et ses habitants
- ➔ Pour partager, développer des activités, répondre à des besoins de prévention, d'éducation et de développements culturels



Centres d'animation socioculturelle



- ➔ Un travail avec les enfants, les adolescents et les adultes
- ➔ Pour la mise en place d'activités visant le renforcement des compétences sociales et créatives



Centres d'animation socioculturelle



- ➔ L'organisation et le soutien de projet
- ➔ Un soutien de la vie associative et culturelle
- ➔ L'organisation d'événements favorisant la rencontre et la vie dans les quartiers



Travail de médiation



⇒ Evolution des normes et des valeurs sociales

⇒ Travail relationnel

⇒ Travail sur les milieux de vie



Plus-values de l'animation socio-culturelle et du travail social de rue

- ⇒ **Capacité d'accueillir et d'aller vers**
- ⇒ **Capacité d'analyse**
- ⇒ **Capacité d'adaptation aux situations individuelles et au contexte**
- ⇒ **Capacité d'innovation sociale**



**Merci de votre
attention**