

Landwirtschaft im Kanton Freiburg 2018¹

Wie ist die landwirtschaftliche Nutzfläche (LN) verteilt?

5,4%

der Schweizer
Landwirtschaftsbetriebe
befinden sich im Kanton

Offenes Ackerland

31,7%
26,4%



Grünfläche¹

67,1%
69,9%

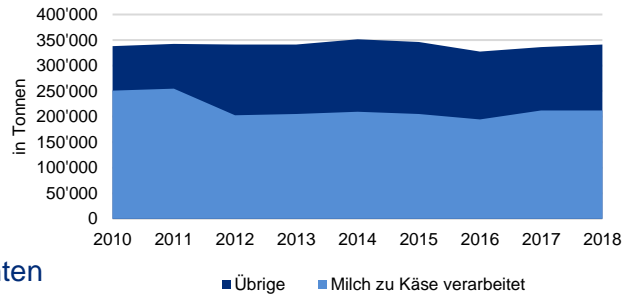
Dauerkulturen²

0,4%
2,3%

Übrige LN

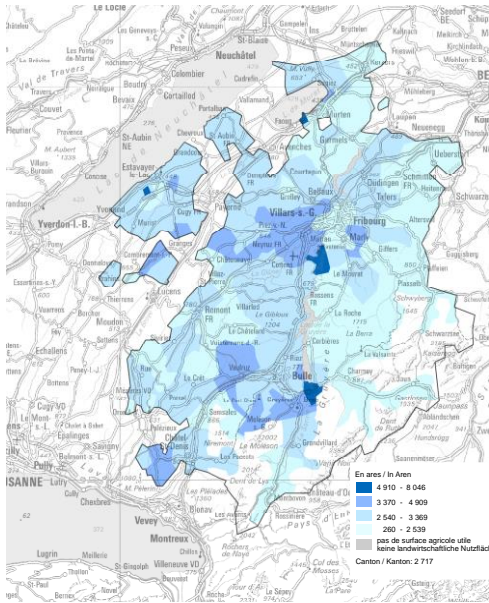
0,8%
1,4%

Vermarktete Milch von 2010 bis 2018



	Getreide	Kartoffeln, Zucker-, Futtermülsen	Ölsaaten ³	Übrige offene Ackerfläche
CH	54,1%	12,9%	8,3%	24,8%
FR	52,1%	10,9%	10,8%	26,1%

Landwirtschaftliche Nutzfläche pro Betrieb¹



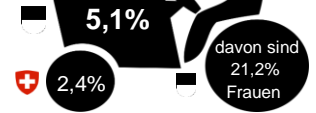
1'597

Milchproduzenten
davon

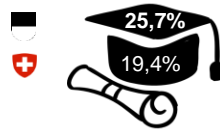
10,5% Sömmerungs-
betriebe

-2,7% weniger Produzenten als 2017

Beschäftigte in der Landwirtschaft 2017⁴



Erwerbspersonen in der Landwirtschaft nach der höchsten abgeschlossenen Ausbildung 2017⁵



Primarstufe

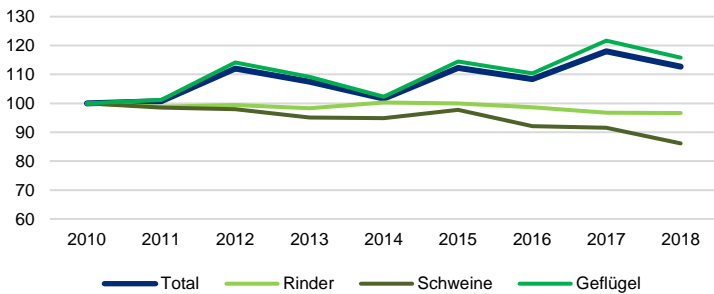


Sekundarstufe

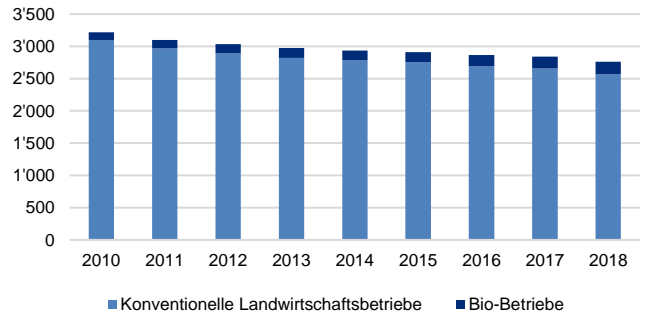


Tertiärstufe

Tierhaltung von 2010 bis 2018 Index 2010 = 100



Landwirtschaftsbetriebe von 2010 bis 2018



¹Kunstwiesen, Naturwiesen und Weiden (ohne Sömmerungsweiden)

²Reben und Obstanlagen

³Ölsaaten: Raps zur Speiseölgewinnung, Soja, Sonnenblumen zur Speiseölgewinnung und Ölkürbis

⁴Provisorische Zahlen, in Vollzeitäquivalenten (VZÄ)

⁵Schätzung aufgrund einer Stichprobenerhebung, Zahlen basierend auf der ständigen Wohnbevölkerung