

# **ENVIRONNEMENTS FAVORABLES À LA SANTÉ : DÉFINITION DU PÉRIMÈTRE ET ENJEUX DE MISE EN ŒUVRE**

1

Florian Ruf  
Chef de projet  
Direction générale de la santé  
Canton de Vaud

# CONTEXTE

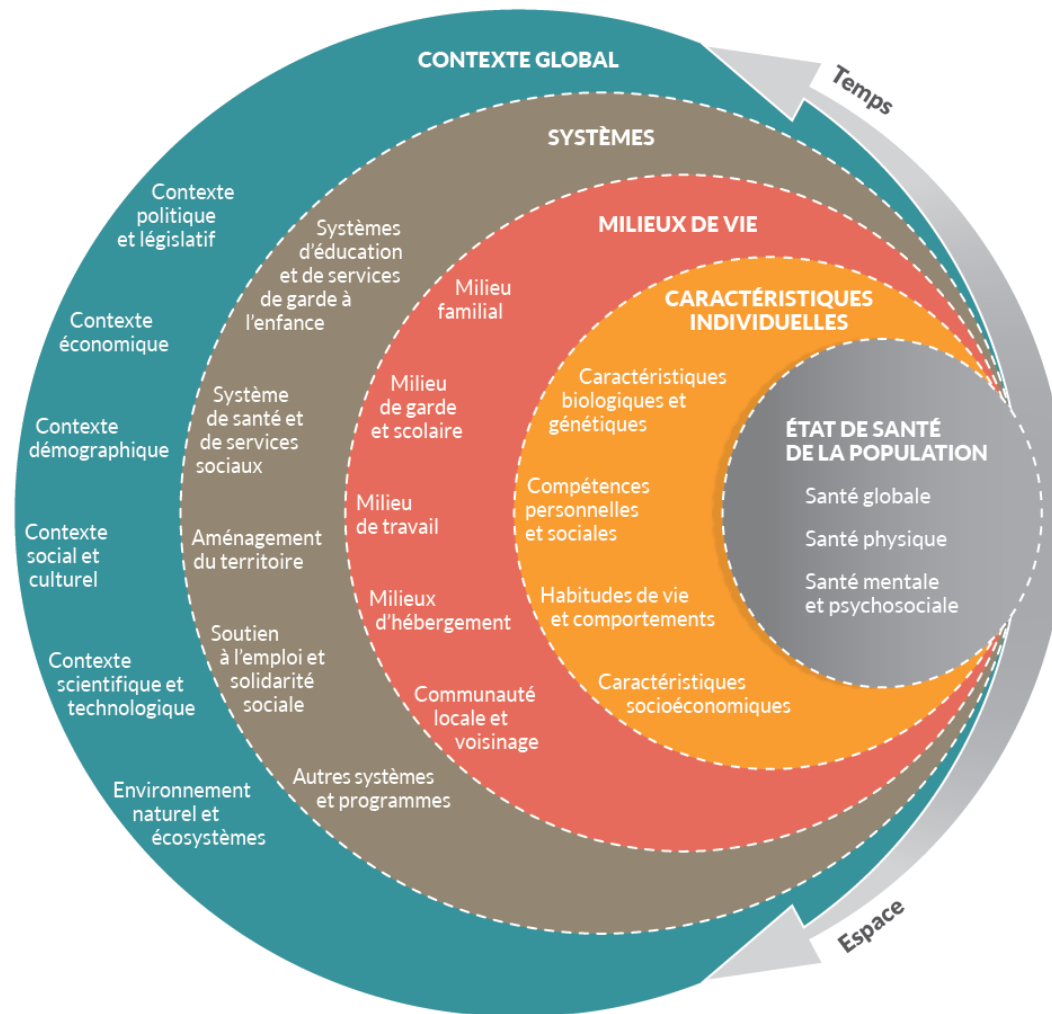


**environnements  
favorables à la santé**

activité physique, alimentation, alcool et tabac

[www.environnements-sante.ch](http://www.environnements-sante.ch)

# DÉTERMINANTS DE LA SANTÉ



Source: La santé et ses déterminants. Mieux comprendre pour mieux agir. Québec, Ministère de la santé et des services sociaux 2012.

# POINT DE DÉPART

- Objectif: «Catalogue des mesures structurelles en matière d'alimentation saine, d'activité physique et de l'image corporelle saine»
- Prévention comportementale
  - *Par prévention centrée sur la personne, on entend toute mesure qui vise à influencer les connaissances, la prise de position, la motivation et le comportement d'une personne ou d'un groupe cible déterminé*
- Prévention structurelle
  - *Les mesures de prévention structurelle visent à modifier les structures et l'environnement des groupes cibles. En font partie les stratégies ayant pour objectifs le contrôle, la réduction ou la suppression des risques pour la santé au niveau des conditions de vie, de travail et de l'environnement*

# MODÈLE DES ENVIRONNEMENTS FAVORABLES



Source: Pour une vision commune des environnements favorables à la saine alimentation, à un mode de vie physiquement actif et à la prévention des problèmes reliés au poids. Québec, Ministère de la Santé et des Services sociaux (2012).

# DÉFINITION SIMPLIFIÉE

*Un environnement favorable à l'alimentation, à un mode de vie physiquement actif et à la prévention des problèmes reliés au poids réfère à l'ensemble des éléments de nature physique, socioculturelle, politique et économique qui exercent une influence positive sur l'alimentation, la pratique d'activités physiques, l'image corporelle et l'estime de soi.*



**Un environnement favorable à la santé est un environnement qui exerce une influence positive sur l'état de santé des individus, en facilitant les choix bénéfiques à la santé.**

# ENVIRONNEMENTS ET MILIEUX DE VIE

- *Les milieux de vie réfèrent aux endroits où les personnes passent une partie de leur temps : résidence familiale, service de garde, école, milieu de travail ou institution de santé tels les centres d'hébergement pour les aînés ou pour les jeunes en difficulté. Or, **ces milieux de vie, que l'on peut considérer comme des cibles d'intervention (accroître la pratique d'activités physiques dans un service de garde, améliorer l'alimentation à l'école), sont influencés par les environnements physique, socioculturel, politique et économique (...).***

# L'ENVIRONNEMENT PHYSIQUE

## Qu'est-ce qui est disponible?

Par exemple:

- Des voies cyclables et piétonnes permettent-elles de se déplacer dans le quartier en toute sécurité?
- Quels aliments sont disponibles dans les lieux publics, à l'école, dans un milieu de travail?
- La qualité de l'air est-elle un frein à la pratique de l'activité physique?



Source: Pour une vision commune des environnements favorables à la saine alimentation, à un mode de vie physiquement actif et à la prévention des problèmes reliés au poids. Québec, Ministère de la Santé et des Services sociaux (2012).

Source: Mobilité piétonne suisse.



# L'ENVIRONNEMENT SOCIOCULTUREL

## Quelles sont les normes et les croyances?

Par exemple:

- Les parents ont-ils la conviction que leur quartier est trop dangereux pour que leurs enfants jouent dehors?
- Pense-t-on qu'avoir une alimentation saine nécessite beaucoup de temps et de compétences?
- Est-ce que le personnel d'une école décourage les commentaires désagréables et les moqueries sur le poids ou la silhouette?

Genre et sports :

**La Ville de Genève analyse les pratiques sportives des femmes**



Source: Pour une vision commune des environnements favorables à la saine alimentation, à un mode de vie physiquement actif et à la prévention des problèmes reliés au poids. Québec, Ministère de la Santé et des Services sociaux (2012).

Source: Ville de Genève.

# L'ENVIRONNEMENT ÉCONOMIQUE

## Quels sont les coûts?

Par exemple:

- Les aliments et les repas de bonne valeur nutritive sont-ils accessibles à toutes les bourses?
- Les familles à revenu moyen peuvent-elles inscrire les enfants à des activités physiques dans leur quartier à un coût abordable?
- Y a-t-il des incitatifs financiers, comme des crédits d'impôt, pour les milieux de travail qui mettent en place des mesures favorisant les saines habitudes de vie?

## SPORTS-PASSION

**Aquagym-fun**

**Arts du cirque** (7<sup>e</sup> à 8<sup>e</sup>)

**Basketball**

**Billard français**

**Curling** (dès 7<sup>e</sup>)

**Danse** (5<sup>e</sup> à 6<sup>e</sup>)  
du ballet classique au jazz contemporain

**Hockey sur glace** (5<sup>e</sup> à 8<sup>e</sup>)

**Judo** (dès 6<sup>e</sup>)

**Patinage sur glace**

**Short-track** (dès 7<sup>e</sup>)  
patinage de vitesse

**Skateboard** (dès 7<sup>e</sup>)

Source: Pour une vision commune des environnements favorables à la saine alimentation, à un mode de vie physiquement actif et à la prévention des problèmes reliés au poids. Québec, Ministère de la Santé et des Services sociaux (2012).

Source: Ville de Lausanne.

# L'ENVIRONNEMENT POLITIQUE

## Quels sont les politiques et les règlements?

Par exemple:

- Y a-t-il des réglementations pour limiter la publicité sur les produits amaigrissants et le marketing alimentaire destiné aux enfants et, si oui, sont-elles appliquées?
- L'État a-t-il mis en place des politiques de transport qui favorisent le transport actif et collectif?
- Les règles à l'école permettent-elles de manger lentement dans une atmosphère conviviale?



Source: Pour une vision commune des environnements favorables à la saine alimentation, à un mode de vie physiquement actif et à la prévention des problèmes reliés au poids. Québec, Ministère de la Santé et des Services sociaux (2012).

Source: Santé publique France.

# ENJEU: NIVEAUX INSTITUTIONNELS

- Les mesures légales sont souvent de compétence cantonale voire nationale. Exemple: Interdire de façon globale la publicité en faveur des produits du tabac.
  - Comment obtenir un soutien politique majoritaire pour faire approuver ces mesures?
- La majorité des autres mesures sont de compétence communale. Exemple: Développer les cheminements piétonniers existants.
  - Comment promouvoir la santé de la population à travers les autorités communales, qui ne se perçoivent pas, a priori, comme en charge des questions de santé?

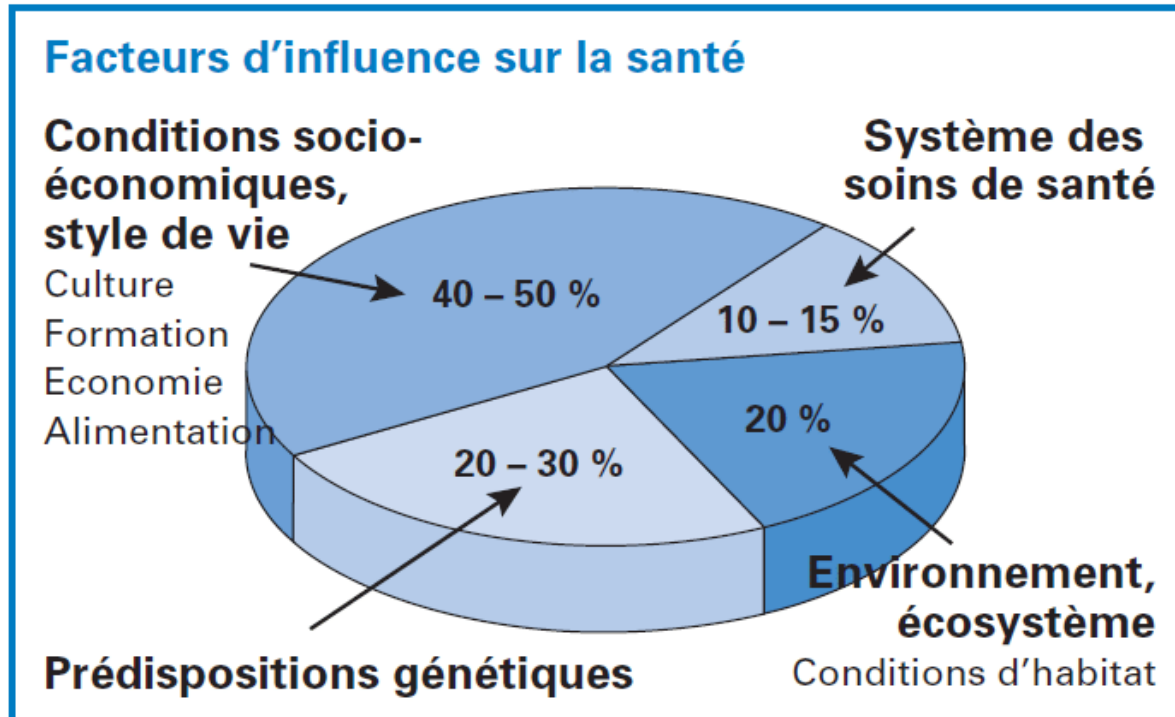
# ENJEU: APPROCHE INTERSECTORIELLE

- Domaines d'activité ayant un impact sur la santé de la population, du point de vue des environnements favorables:
  - Action sociale
  - Architecture
  - Développement durable
  - Petite enfance
  - Enfance et jeunesse
  - Personnes âgées
  - Sports
  - Urbanisme, mobilité et aménagement du territoire
- Les leviers décisionnels ne sont pas nécessairement aux mains des autorités de santé publique

# ENJEU: PARTICIPATION DE LA POPULATION

- Pour les mesures en lien avec un milieu de vie précis (commune, quartier, école...), une démarche participative est vivement recommandée.
- Les avantages et les risques habituels d'une démarche participative s'appliquent.
- Intérêt particulier: capacité à participer à la transformation de son environnement de vie.
- Comment accompagner une commune dans une telle démarche?

# CONCLUSION: DE LA NÉCESSITÉ D'AGIR SUR LES ENVIRONNEMENTS DE VIE



*Facteurs d'influence sur la santé selon le Professeur François van der Linde.*

Source: Spectra n°58 août 2006, OFSP.

**MERCI POUR VOTRE ATTENTION**