



# Lagerung von Alt- und Gebrauchtreifen

---

## Kantonales Einlageblatt



ETAT DE FRIBOURG  
STAAT FREIBURG

**Service de l'environnement SEn**  
**Amt für Umwelt AfU**

---

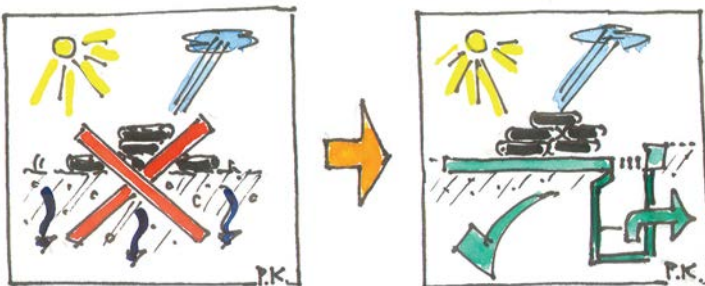
Direction de l'aménagement, de l'environnement et des constructions **DAEC**  
Raumplanungs-, Umwelt- und Baudirektion **RUBD**

## Regelungen

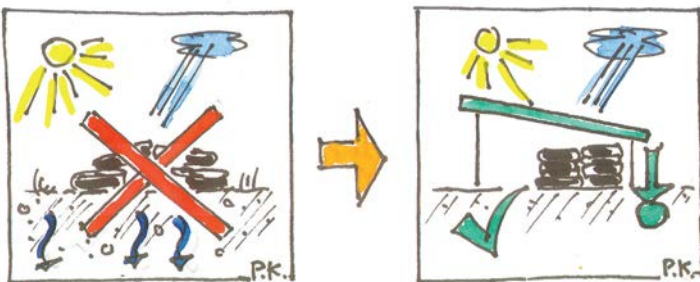
Während der Reifensaison (Monate April/Mai und November/Dezember des Kalenderjahres) kann jedoch wie folgt von dieser Regelung abgewichen werden:

- > Maximal 10 t bzw. 1200 Stk. im Freien
- > Boden befestigt, mit Randabschluss
- > Eingeschränkte Oberfläche mit Randstein und entsprechendem Gefälle
- > Entwässerung via Schlammsammler (mit Tauchbogen im Ausgang) in die
- > Schmutzwasserkanalisation

## Während Reifensaison (max 10 t)



## Ausserhalb Reifensaison



### Auskünfte

#### Gewässerschutz

Amt für Umwelt AfU  
Sektion Gewässerschutz  
Impasse de la Colline 4, 1762 Givisiez  
T +26 305 37 60, F +26 305 10 02  
[sen@fr.ch](mailto:sen@fr.ch), [www.fr.ch/wasser](http://www.fr.ch/wasser)

#### Brandschutz

Kantonale Gebäudeversicherung KGV  
Kantonales Feuerinspektorat  
Maison-de-Montenach 1  
Postfach 486  
1701 Freiburg / Granges-Paccot  
T +41 26 305 92 35, F +41 26 305 92 39  
[icf@ecab.ch](mailto:icf@ecab.ch), [www.ecab.ch](http://www.ecab.ch)

AfU- Juni 2017