

Un problème vous préoccupe au travail ?



Espace santé-social

Consultation
pour le personnel
de l'Etat de Fribourg



ETAT DE FRIBOURG
STAAT FREIBURG

Service du personnel et d'organisation SPO
Amt für Personal und Organisation POA



Direction des finances **DFIN**
Finanzdirektion **FIND**

**N'attendez pas d'être à
bout, agissez avant que
la situation ne dégénère**

**Retrouvez de la sérénité
sur la place de travail**

**Prestation gratuite dans
un cadre de bienveillance**

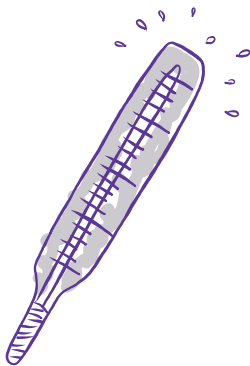
N'hésitez pas à nous contacter !
026 305 59 55, ess@fr.ch

Nos prestations sur mesure

- > Soutien psychosocial
- > Conseil à la conduite pour les cadres lors de situations difficiles
- > Accompagnement au changement et à la prise de décision
- > Informations en santé au travail et assurances sociales
- > Soutien et coordination pendant la réintégration
- > Conseil pour la gestion du budget personnel
- > Médiation par un tiers neutre et impartial en cas de conflit
- > Analyse en vue d'un prêt par le Fonds d'entraide sociale
- > Accompagnement pour une démarche auprès de la ligne hiérarchique
- > Orientation vers d'autres spécialistes

Atteinte à la santé ?

- > Vous êtes en arrêt de travail et vous vous questionnez quant à votre avenir et aux démarches à entreprendre ?
 - > Votre chef-fe ou vos collègues vous ont fait des remarques sur votre consommation d'alcool ou votre utilisation du téléphone portable ? Ils / elles s'inquiètent et ont l'impression que cela détériore vos capacités et l'ambiance au travail ?
-



Stress et épuisement professionnel ?

- > Dans le rouge au travail, vous ne savez plus comment gérer la situation et votre santé en est affectée ?
 - > Sommeil perturbé, irritabilité, manque de motivation : vous avez l'impression de perdre pied et vous vous demandez comment vous en sortir ?
-



Conflit, harcèlement psychologique ou sexuel au travail ?

- > La communication avec vos collègues est de plus en plus difficile ?
 - > Vous voulez agir avant que le conflit n'empire ?
 - > Vous vous sentez harcelé-e, mobbé-e ?
-



Difficultés financières ?

- > Des frais inattendus déséquilibrent votre budget mensuel ?
 - > Vous ne parvenez pas à faire face aux démarches à entreprendre ?
-



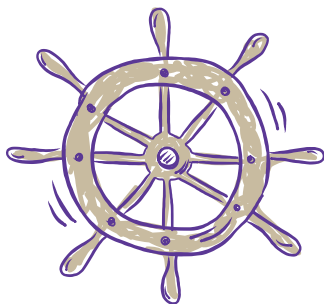
Soucis personnels et familiaux ?

- > Vous vous sentez dépassé-e par certains événements ?
- > Votre situation personnelle vous empêche de vous concentrer et de vous sentir bien à votre place de travail ?



Soutien pour l'un-e de vos collaborateur-trice-s ?

- > Vous avez décelé des problématiques psychosociales et/ou professionnelles chez l'un-e de vos collaborateur-trice-s ?
- > Qu'il s'agisse de comportements inhabituels observés, d'un conflit qui prend de l'ampleur, de questions financières ou personnelles ou encore de problèmes de santé, vous souhaitez soutenir votre collaborateur-trice ?
- > Vous avez besoin d'échanger sur une situation particulière qui concerne votre personnel et réfléchir aux différentes options envisageables ?
- > Vous auriez besoin d'informations sur les démarches à effectuer auprès de l'assurance-invalidité ?



Service du personnel et d'organisation SPO

Espace santé-social

Rue Joseph-Piller 13, Case postale

1701 Fribourg

T +41 26 305 59 55, ess@fr.ch

En savoir plus :

www.fr.ch/ess