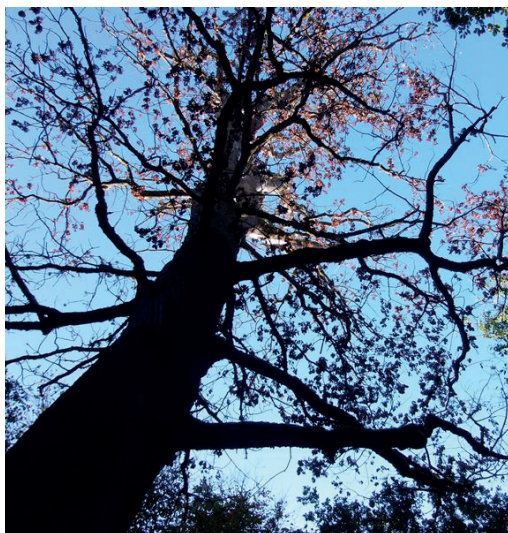




ETAT DE FRIBOURG
STAAT FREIBURG

Service des forêts et de la nature SFN
Amt für Wald und Natur WNA

EICHENÄTTI



CARACTÉRISTIQUES DE L'ARBRE

Essence (français)	: Chêne sessile (rouvre)
Essence (allemand)	: Traubeneiche
Essence (latin)	: <i>Quercus petraea</i>
Hauteur	: 44 m
Diamètre	: 160 cm
Coordonnées	: 2579646 / 1195844
Altitude	: 604 m
Commune	: Staatswald Galm

DESCRIPTION

Depuis le sentier, le chêne est facilement repéré par sa taille imposante. Il se dresse au milieu d'une jeune futaie de hêtre et de chêne et a résisté, depuis près de 300 ans à toutes les intempéries. Tandis qu'une grande balafre sur son tronc témoigne de la foudre, son pied moussu accueille des petites colonies de champignons.



CHÊNE SESSILE

Caractéristiques principales

Fruits	: sans pétiole (contrairement au chêne pédonculé)
Graines	: glands entourés d'une cupule, plus ventrus que ceux du chêne pédonculé
Écorce	: crevassée longitudinalement avec le temps, gris brun
Feuille	: lobée
Répartition	: un peu plus haut que le chêne pédonculé, sols tempérés, pentes ensoleillées sur le Plateau et au pied du Jura
Autres	: longévité importante



Source : www.codoc.ch