

## Ablauf Kantonsstrassen-Projekt oder städtebauliches Projekt mit kantonaler Beteiligung

gemäss dem Strassengesetz (SR) vom 15. Dezember 1967

Projekt-Phasen  
gemäss SIA  
103

### Abkürzungen:

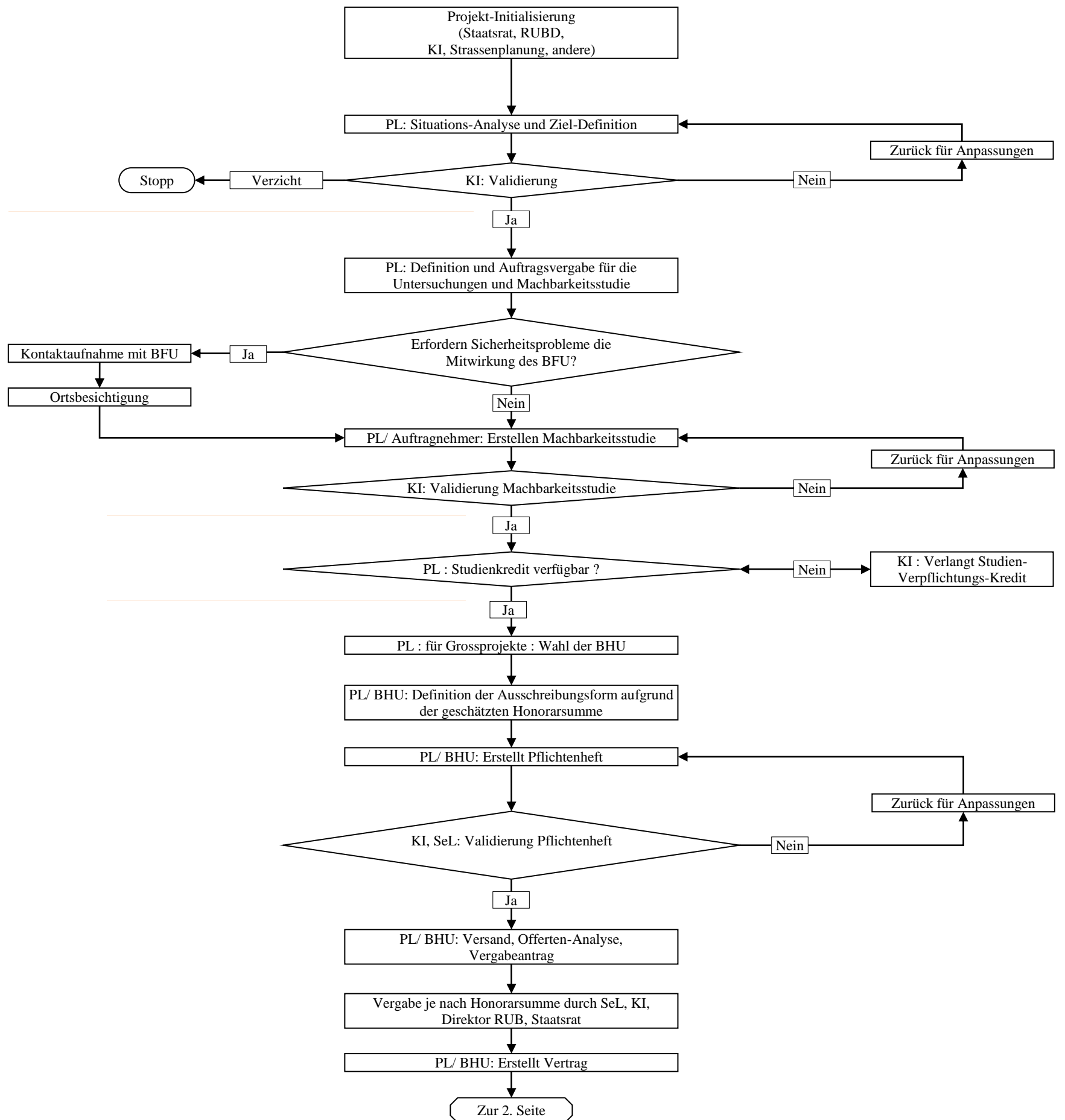
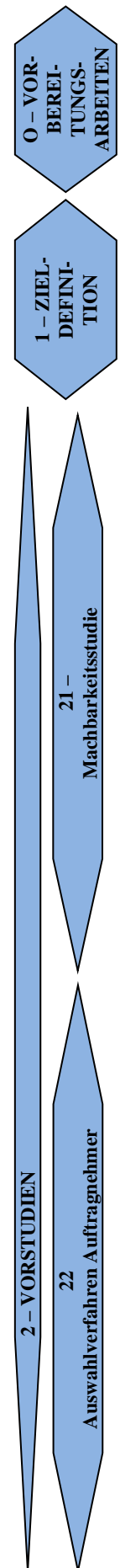
RUBD: Raumplanungs-, Umwelt- und Baudirektion  
TBA : Tiefbauamt, Sektion Strassenprojekte  
KI : Kantonsingenieur  
BHU : Bauherrenunterstützung

SeL: Sektionsleiter TBA  
PL: Projektleiter TBA  
OBL: Oberbauleitung TBA  
RSA : Road Safety Audit

PrV: von TBA (+Gde) beauftragter Projektverfasser  
Gde: Gemeinde (sekundärer Bauherr)  
BFU: Beratungsstelle für Unfallverhütung

## PLANUNG

### Vorbereitungsarbeiten bis Auswahlverfahren Auftragnehmer (Phasen 0 bis 22)



## Ablauf Kantonsstrassen-Projekt oder städtebauliches Projekt mit kantonaler Beteiligung

gemäss dem Strassengesetz (SR) vom 15. Dezember 1967

Projekt-Phasen  
gemäss SIA  
103

**Abkürzungen:**

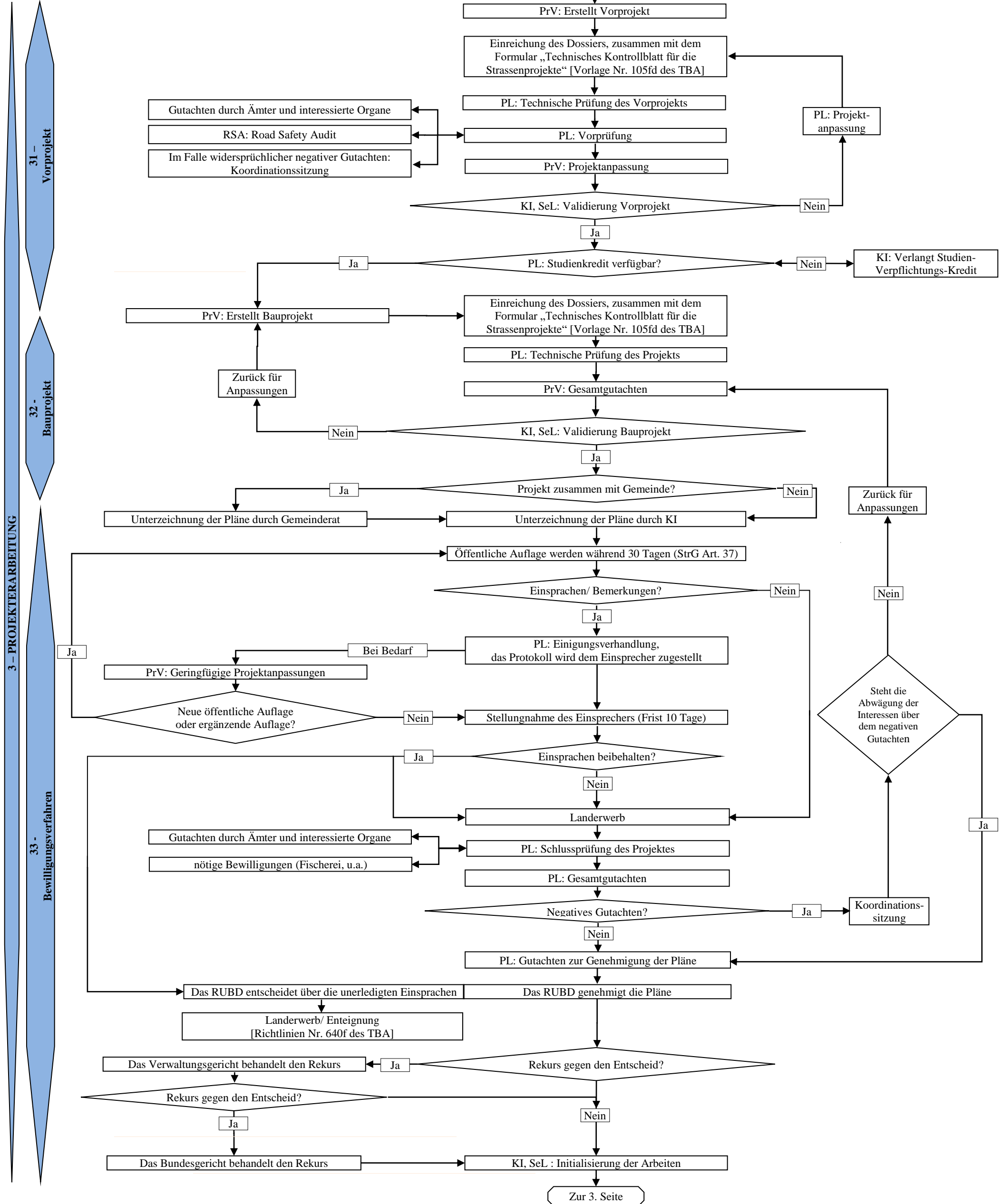
RUBD: Raumplanungs-, Umwelt- und Baudirektion  
TBA : Tiefbauamt, Sektion Strassenprojekte  
KI : Kantonsingenieur  
BHU : Bauherrenunterstützung

SeL: Sektionsleiter TBA  
PL: Projektleiter TBA  
OBL: Oberbauleitung TBA  
RSA : Road Safety Audit

PrV: von TBA (+Gde) beauftragter Projektverfasser  
Gde: Gemeinde (sekundärer Bauherr)  
BFU: Beratungsstelle für Unfallverhütung

### PROJEKTIERUNG

#### Vorprojekt bis zur Projektgenehmigung (Phasen 31 bis 33)



## Ablauf Kantonsstrassen-Projekt oder städtebauliches Projekt mit kantonaler Beteiligung

gemäss dem Strassengesetz (SR) vom 15. Dezember 1967

**Projekt-Phasen  
gemäss SIA  
103**

**Abkürzungen:**

RUBD: Raumplanungs-, Umwelt- und Baudirektion  
TBA : Tiefbauamt, Sektion Strassenprojekte  
KI : Kantonsingenieur  
BHU : Bauherrenunterstützung

SeL: Sektionsleiter TBA  
PL: Projektleiter TBA  
OBL: Oberbauleitung TBA  
RSA : Road Safety Audit

PrV: von TBA (+Gde) beauftragter Projektverfasser  
Gde: Gemeinde (sekundärer Bauherr)  
BFU: Beratungsstelle für Unfallverhütung

### REALISIERUNG

#### Arbeitsausschreibung bis Betrieb (Phasen 41 bis 53)

