

Agriculture et environnement

Phytosanitaires et protection des eaux

Service de l'environnement, Jonathan Dorthe

Séance d'informations
février 2019



1. Etat de la technique: remplissage - lavage

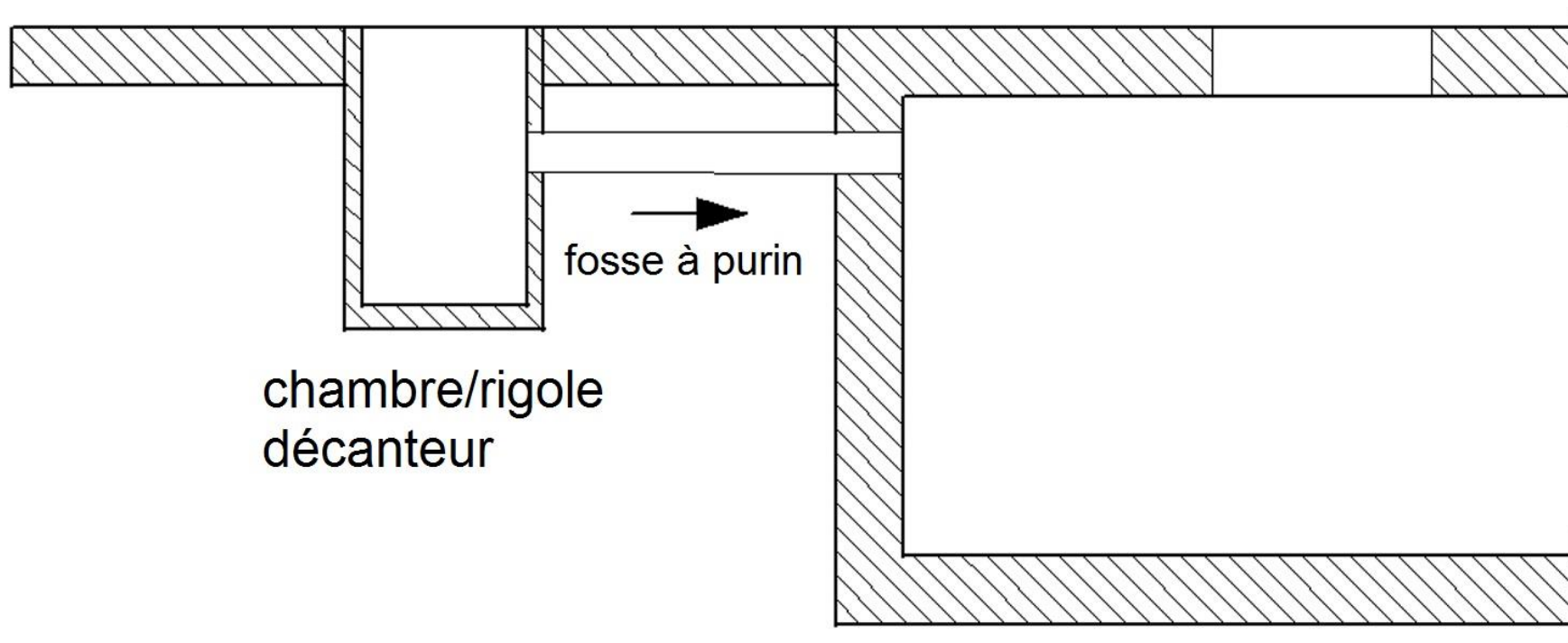
- Le **remplissage** du pulvérisateur doit se faire sur une place sécurisée pour empêcher tout écoulement vers un cours d'eau ou la STEP.
- Les eaux liées au **rinçage et nettoyage** des pulvérisateurs ainsi que les restes de produits phytosanitaires **ne doivent pas parvenir** :
 - à une station d'épuration (STEP),
 - à une canalisation,
 - à un cours d'eau.
- Le nettoyage du pulvérisateur sur **une exploitation** doit se faire sur une place qui permet de **recupérer les eaux de lavage**.

2. Possibilités

Etape				
	Evacuation des eaux dans la fosse à lisier active	Evacuation des eaux dans une cuve	Evacuation des eaux dans un système de traitement	Place couverte sans écoulement
Remplissage	J	J	J	J
Nettoyage	J	J	J	X

place de lavage

fosse à purin



Source : AWA, 2018



Citerne enterrée double manteau



Citerne hors-sol

Lit biologique

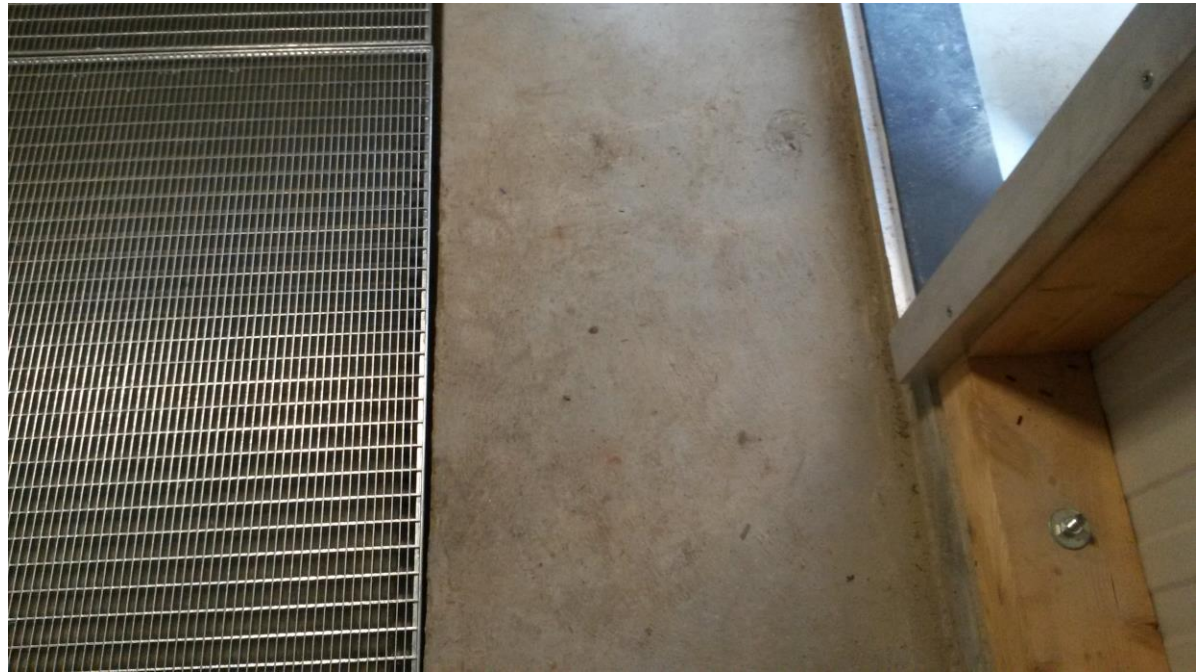




Filtre biologique

3. Etat de la technique : entreposage

- En termes de **protection des eaux**, le local d'entreposage **doit** empêcher toute atteinte aux eaux :
 - Sol étanche **sans écoulement de fond**,
 - Système de **récupération** (seuil surélevé, bac de rétention).
- **Matière absorbante à disposition** (sciure, litière pour chat, Terraperl).
- **D'autres prescriptions** doivent être respectées pour notamment la sécurité **des personnes** (matériel de protection, aération du local, fermeture à clé, local uniquement dédié aux produits phytosanitaires).



4. Points de contrôles à venir

- Il s'agit des contrôles de la protection des eaux dans l'agriculture dans le cadre du contrôle de base selon **l'OCCEA**.
- A cette fin, une liste de points de contrôles a été élaborée en 2018. Cette liste a été mise en **consultation et adaptée** suite aux remarques de l'OFAG, l'OFEV, la PIOCH, la KIP, l'USP.
- La liste contient des points de contrôles sur les phytosanitaires avec des éléments sur **l'entreposage** des produits et les aires de **remplissage et nettoyage** du pulvérisateur.

4. Points de contrôles à venir

Liste de points de contrôles →



Point de contrôle	Observations	Statut
1. Pas d'écoulement de fond au sol, pas d'écoulement dans les égouts.		
2. Présence de matériaux absorbants.		
3. Bac de rétention ou armoire appropriés.		
4. Exploitation équipée avec une aire pour le remplissage et le nettoyage.		
5. En cas d'incidents (produit ou bouillie renversés), les liquides sont récupérés (fosse, cuve ou système de traitement).		
6. Les eaux de nettoyage sont collectées et récupérées.		

- Pas d'écoulement de fond au sol, pas d'écoulement dans les égouts.
- Présence de matériaux absorbants.
- Bac de rétention ou armoire appropriés.
- Exploitation équipée avec une aire pour le remplissage et le nettoyage.
- En cas d'incidents (produit ou bouillie renversés), les liquides sont récupérés (fosse, cuve ou système de traitement).
- Les eaux de nettoyage sont collectées et récupérées.

5. Echanges / Discussions / Questions