



Atelier au musée pour les classes primaires
Durée de l'atelier : 2,5 heures

Avant... Préparation en classe

Entrer dans un musée avec des enfants est une expérience à la fois passionnante et quelque peu risquée... Pour que la visite soit un véritable moment de découverte et de plaisir, il est important de consacrer un peu de temps en classe à la préparation de cette sortie.

Il n'est bien entendu pas nécessaire de réaliser toutes les activités proposées. Inspirez-vous de celles qui vous intéressent, et n'hésitez pas à les enrichir avec vos propres idées ; nous vous serions toutefois reconnaissants si vous pouviez réaliser – et l'emmener pour la visite – au moins une activité A ou B.

Pour vous aider dans cette préparation, la médiation culturelle du MAHF a préparé quelques documents, que vous trouvez ci-joints.

Préparation générale pour le Musée :

Qu'est-ce qu'un musée ? Enumérez des qualificatifs pour les objets exposés dans un musée (beaux, précieux, rares, anciens, etc.).

Clarifiez la notion de collection : regroupement d'objets similaires (oeuvres d'art, objets ayant un thème commun, animaux empaillés, etc.). Les enfants peuvent amener leur collection : faites remarquer comment cette collection est conservée (boîte, vitrine, etc.). Faites le lien avec le musée, qui est une grande boîte à trésors qui peut contenir plusieurs collections, et souvent des objets de grandes dimensions.

Fiches pour les élèves: *les métiers du musée ; les règles du musée ; des objets artistiques ; des objets historiques.*

Spécifiquement pour le thème du portrait :

- Les enfants amènent des photos de personnes, des portraits (de magazines, d'eux-mêmes). Lancer une discussion, proposer de les classer : selon quels critères ? portraits de familles, de mode, de sportifs, de politiques... - Comment montre-t-on qui on est ? - attributs, décor, etc.

- L'autoportrait de Louis Vonlanthen (fiche A)

à compléter selon la symétrie et son imagination

- La Pythie (fiche B)

à dessiner selon son imagination, à partir du texte donné



Jour J..... Atelier avec le-la médiateur-trice culturel-le

Où ?

Votre médiateur-trice culturel-le vous attendra à l'entrée du MAHF, rue de Morat 12, Fribourg.

Qu'amener ?

Inscrivez s.v.p. le prénom de chaque élève (autoadhésif collé sur le pull/t-shirt) pour faciliter le travail interactif médiateur/élève.

Les élèves ne doivent pas amener de matériel, tout matériel est mis à disposition par le MAHF. Amener par contre les résultats des activités A / B réalisées en classe.

Comment ?

L'atelier se déroule en deux phases : **la découverte** et **la création**.

Découverte de portraits à travers le musée – différentes époques, différents genres

A l'aide de différentes méthodes interactives et par une observation active des oeuvres, les enfants plongent dans le monde des originaux. Ils découvrent et comparent des moyens techniques et des langages artistiques différents selon les époques, ainsi que les préoccupations des artistes qui reflètent leurs temps.

Artistes et oeuvres observés (entre autres) : *le portrait de Louis XIV enfant, le portrait de François-Pierre König, le buste d'Eufrosine Forestier, le portrait de Marcello, la Pythie de Marcello, l'autoportrait de Louis Vonlanthen, les parents de Félix Vallotton.*

Création dans l'«atelier»

Pour faire fructifier la visite au musée, et pour intensifier le lien entre ce que l'on a vu et la réalité de chacun, nous faisons travailler les enfants à une partie active et créative. Le but est de faire réagir les enfants aux oeuvres du musée de manière ludique : ils créent librement leur propre oeuvre, avec de nouvelles connaissances et références à l'art en mémoire.

Dans l'«atelier», les enfants réalisent un portrait avec la technique de la sculpture en taille sur un savon.



Après... Prolongements possibles en classe

Il y a de nombreuses possibilités de prolonger et d'exploiter cette visite du musée en classe, dans différentes branches ; nous vous faisons ici quelques propositions :

- faire son autoportrait/le portrait de son camarade, avec un « décor » descriptif
- visite d'un atelier de sculpteur (par ex. Marc Bucher)
- fabrication et décoration de masques en plâtre
- collages : choisir un portrait connu (par ex. la Joconde) et y poser sa propre photo ; transformer le même portrait connu et l'habiller à la mode d'aujourd'hui

Bibliographie

www.mahf.ch

Classeurs de la collection du MAHF

Copain des peintres, Geneviève Castermann et Kitty Crowther, Editions Milan, 1998

Kunst + Unterricht, Zeitschrift für Kunstpädagogik, Friedrich Verlage, Seelze Deutschland

50 activités pour aller au musée, Lucie Gonzalez et Maryse Di Matteo; Toulouse CRDP, 2005

Collections, collectionner, collectionneurs, in Dada : première revue d'art pour enfants; Mango Presse, 2004

Dossier découverte de l'exposition Comme des bêtes, Musée cantonal des Beaux-Arts de Lausanne, 2008

Der Museumsschlüssel (S.12-39), Lydia Derungs Lechner; PROKIGA Lehrmittelverlag, 2004

Bilder werden Erlebnisse - Mitreissende Methoden zur aktiven Bildbetrachtung in

Schule und Museum, Ralf Bertscheit; Verlag an der Ruhr, 2001



ateliers

Wojtek Klakla et Isabelle Pilloud, médiateurs culturels

Fiche A - L'autoportrait de Louis Vonlanthen
Complète selon la symétrie et ton imagination.



ateliers

Wojtek Klakla et Isabelle Pilloud, médiateurs culturels

Fiche B - la Pythie

Dessine la pythie comme tu te l'imagines en lisant le texte ci-dessous.

La pythie était une devineresse du sanctuaire d'Apollon à Delphes (Grèce), où le dieu aurait tué le serpent Python. C'était habituellement une vierge qu'on choisissait jeune et belle. Installée sur un trépied en bronze au-dessus d'un antre, respirant des vapeurs, la pythie entraînait dans des trances violentes et vociférait des paroles prophétiques.



Les métiers du musée

Qui travaille dans un musée? (mener une réflexion, discuter)

concierge
personnel de nettoyage
réceptionniste
surveillant

technicien
restauratrice
photographe
directrice

conservateur
collaboratrice scientifique
administrateur
médiatrice culturelle

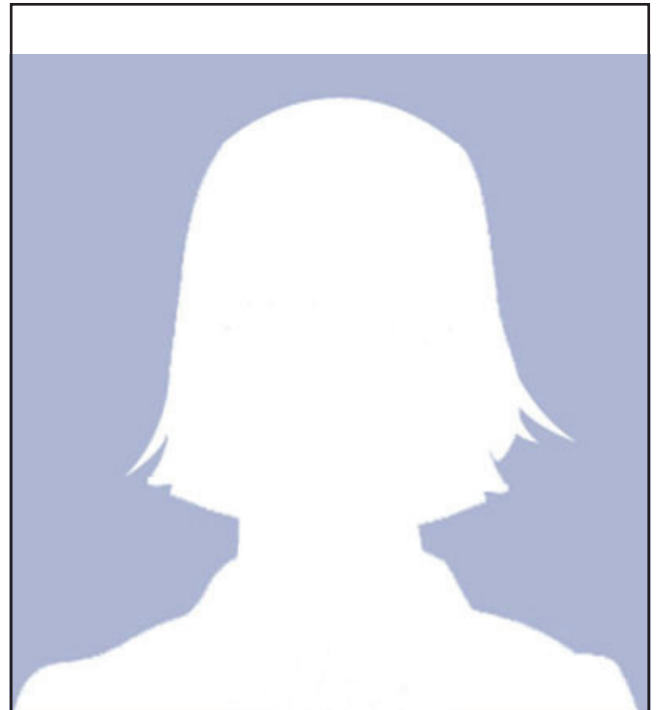
RESTAURATRICE



- surveille les salles d'exposition
- branche l'alarme
- indique le parcours aux visiteurs



- vend les billets d'entrée
- accompagne des groupes de visiteurs
- gère l'argent du musée



- organise des expositions
- fait de la recherche sur les oeuvres du musée
- ...



ateliers

Les règles du Musée

Illustre les règles de ton choix.

Il est permis de... regarder, réfléchir, poser des questions, parler...

Il n'est pas permis de... toucher, crier, courir, boire, manger...



Que trouve-t'on au Musée d'art et d'histoire ?
- des objets artistiques: de quelles techniques ?



sculpture sur pierre



vitrail



sculpture sur bois

gravure



peinture



sculpture mobile



ateliers

Que trouve-t'on au Musée d'art et d'histoire ?
- des objets historiques: lesquels ?



armures



instruments de musique



vêtements



meubles



enseignes



objets du quotidien



armes



ateliers