



Atelier Les artistes rebelles

**Atelier de médiation culturelle pour les classes primaires et secondaires
à l'Espace Jean Tinguely-Niki de Saint Phalle**

Avant... Préparation en classe

Entrer dans un musée avec des élèves est une expérience passionnante. Pour que la visite soit un véritable moment de découverte et de plaisir, il est important de consacrer un peu de temps en classe à la préparation de cette sortie.

Il n'est bien entendu pas nécessaire de réaliser toutes les activités proposées. Inspirez-vous de celles qui vous intéressent, et n'hésitez pas à les enrichir avec vos propres idées ; nous vous serions toutefois reconnaissants si vous pouviez réaliser – et l'emmener pour la visite – au moins une activité A ou B.

Pour vous aider dans cette préparation, la médiation culturelle du MAHF et de l'Espace a préparé quelques documents, que vous trouvez ci-joints.

Préparation :

L'Espace Jean Tinguely-Niki de Saint Phalle est un lieu, ouvert en 1998, qui rend hommage à ces deux artistes.

Présentez brièvement Jean Tinguely et Niki de Saint Phalle.

Jean Tinguely (1925-1991) est un artiste suisse, fribourgeois, fasciné par le mouvement. Il crée des œuvres d'art mobiles et sonores en récupérant des objets de toute sorte. Il se place ainsi dans les courants d'art cinétique et d'art de récupération.

Niki de Saint Phalle (1930-2002), américaine et française, est peintre et sculptrice. Elle crée des «Nanas» et des animaux hyper colorés aux motifs fantasmagoriques, mais aussi des œuvres plus sombres qui lui permettent d'exprimer son mal-être.

Jean et Niki se rencontrent à Paris en 1951, c'est le début d'une longue histoire d'amour, d'amitié et de collaboration artistique.

L'Espace présente aussi des œuvres de leurs amis artistes, dont les Nouveaux réalistes.

Activité A - (fiche A jointe) - La lettre

Les élèves travaillent sur la 1^{re} lettre de leur prénom, en s'inspirant des lettres que créait Niki de Saint Phalle et de ses décorations si particulières, pour créer une sorte de logo les représentant.

Activité B - (fiche B jointe) - Traduction du son

Les élèves cherchent à traduire le son par le dessin. Faites leur écouter le son de la machine de Jean Tinguely « Le Retable de l'Abondance occidentale et du Mercantilisme totalitaire ». Ils reproduisent les bruits avec un trait au crayon sur la feuille. L'exercice peut aussi se faire en écoutant un ou plusieurs morceaux de musique de leur choix (individuellement ou par deux avec leur lecteur de mp3).

Un son doux sera traduit par un trait léger. Un son fort sera traduit par un trait appuyé. Le rythme donnera des mouvements rapides ou lents.

Ils imaginent et dessinent ensuite la machine qui pourrait produire ces sons.

Vous trouvez l'enregistrement audio de la machine sur notre site internet : www.mahf.ch -> Espace Jean Tinguely-Niki de Saint Phalle -> Médiation



ateliers

Wojtek Klakla et Julia Taramarcas, médiateurs culturels

Jour J..... Atelier avec le-la médiateur-trice culturel-le

Où ?

Votre médiateur-trice culturel-le vous attendra à l'entrée de l'Espace Jean Tinguely-Niki de Saint Phalle, rue de Morat 2, Fribourg.

Qu'amener ?

Inscrivez s.v.p. le prénom de chaque élève (autoadhésif collé sur le pull/t-shirt) pour faciliter le travail interactif médiateur/élève.

Les élèves ne doivent pas amener de matériel, tout est mis à disposition par l'Espace. Amener par contre les résultats des activités A ou B réalisées en classe.

Comment ?

L'atelier se déroule en alternance entre phases de **découverte** et de **création**.

Découverte des oeuvres de Jean Tinguely et Niki de Saint Phalle. Le but est de développer une meilleure compréhension de l'art et de se familiariser avec le langage artistique moderne de ces deux artistes.

A l'aide de différentes méthodes interactives et par une observation active des oeuvres, les élèves plongent dans le monde des originaux. Ils découvrent les deux artistes et leurs techniques ainsi que leurs préoccupations qui reflètent leurs temps.

Artistes et oeuvres observés (entre autres) : Jean Tinguely: *Le retable de l'Abondance occidentale et du Mercantilisme totalitaire, Samouraï, La vache qui rit*; Niki de Saint Phalle: *Remembering, Le banc des générations, Rhinocéros*; oeuvre en collaboration : *la Mythologie blessée*.

Création dans l'«atelier».

Pour faire fructifier la visite de l'exposition, et pour intensifier le lien entre ce que l'on a vu et la réalité de chacun, les élèves vont, au cours de la visite, créer une oeuvre commune à la Jean Tinguely-Niki de Saint Phalle.

Après... Prolongements possibles en classe

Il y a de nombreuses possibilités de prolonger et d'exploiter cette visite au musée en classe, dans différentes branches ; nous vous faisons ici quelques propositions :

au cours d'AC:

travailler la sculpture d'assemblage à partir de récupération d'objets. Chaque élève amène un objet, à partir de ceux-ci un tableau-assemblage sera créé, par exemple en collant les différents objets sur un panneau noir. Cette activité propose un détournement de la fonction première des objets, un recyclage en création artistique.

Créer un animal coloré auquel l'élève peut s'identifier, à la Niki de Saint Phalle.

Au cours de musique: - En écoutant le bruit des machines de Tinguely, les élèves cherchent l'image de la sculpture correspondante. Tout le matériel (sons et images) est préparé et à disposition sur notre site internet.

Visite de l'atelier d'un peintre ou d'un sculpteur.



ateliers

Wojtek Klakla et Julia Taramarcz, médiateurs culturels

Bibliographie

www.mahf.ch

Classeurs de la collection du MAHF et de l'Espace : fiches sur «Le Retable de l'abondance occidentale et du mercantilisme totalitaire», «Remembering», «La Mythologie blessée»

Jean Tinguely Für Kinder: Eine Werkstatt, Carlotta Binder, Verlag an der Ruhr, 2006

Niki De Saint Phalle Für Kinder: Eine Werkstatt, Birgit Brandenburg, Verlag an der Ruhr, 2004

Comment parler de Niki de Saint Phalle aux enfants, Anne Cortey, éditions le baron perché, 2012

Niki de Saint Phalle: la révolte à l'oeuvre, Catherine Francblin, éditions Hazan, 2013



ateliers

Wojtek Klakla et Julia Taramarcas, médiateurs culturels

Fiche A - La lettre

Crée ton propre logo avec la 1^{re} lettre de ton prénom en t'inspirant des lettres et motifs de Niki de Saint Phalle que tu vois ci-dessous.



ateliers

Wojtek Klakla et Julia Taramarcas, médiateurs culturels

Fiche B - Traduction du son

Reproduis avec un trait au crayon sur la feuille les bruits que tu entends.

Un son doux sera traduit par un trait léger. Un son fort sera traduit par un trait appuyé. Le rythme donnera des mouvements rapides ou lents.

Imagine et dessine ensuite la machine qui pourrait produire ces sons.



Les métiers du musée

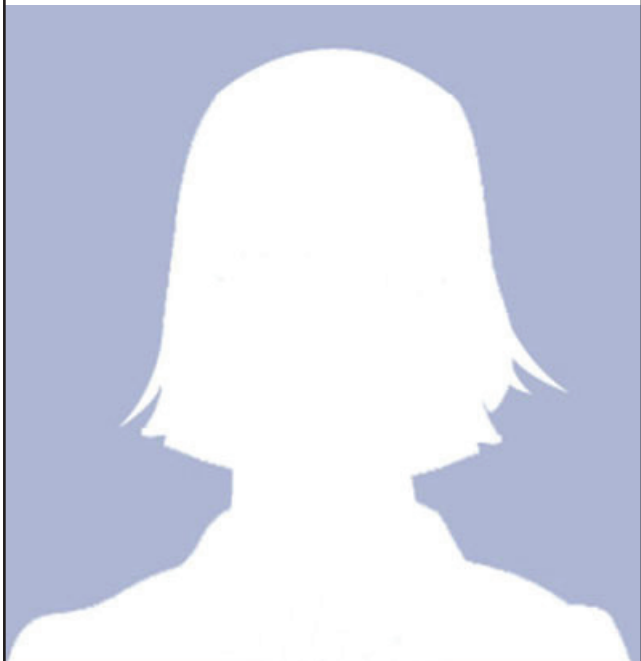
Qui travaille dans un musée? (mener une réflexion, discuter)

concierge
personnel de nettoyage
réceptionniste
surveillant

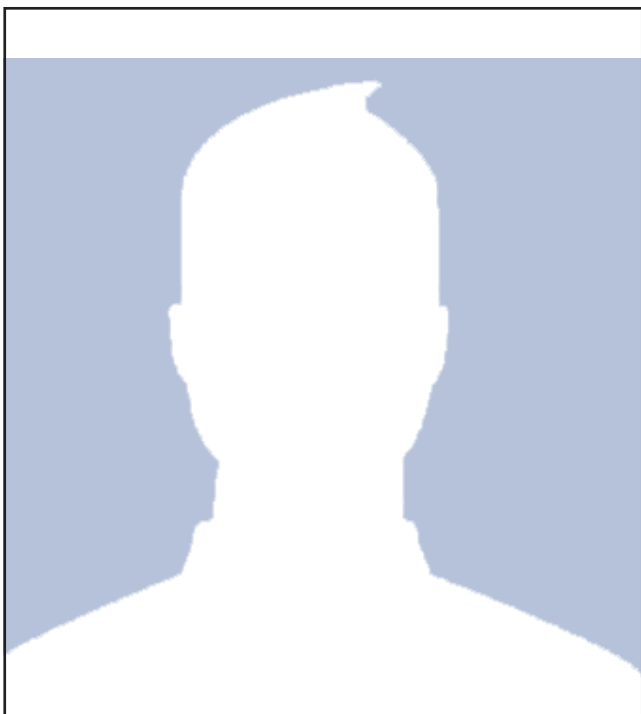
technicien
restauratrice
photographe
directrice

conservateur
collaboratrice scientifique
administrateur
médiatrice culturelle

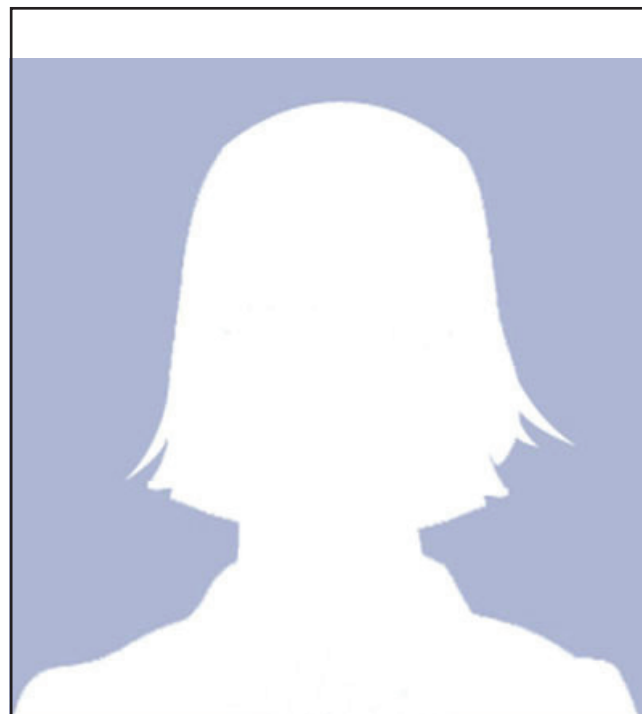
RESTAURATRICE



- surveille les salles d'exposition
- branche l'alarme
- indique le parcours aux visiteurs



- vend les billets d'entrée
- accompagne des groupes de visiteurs
- gère l'argent du musée



- organise des expositions
- fait de la recherche sur les oeuvres du musée
- ...



ateliers

Wojtek Klakla et Julia Tamarcaz, médiateurs culturels

Les règles du Musée

Illustre les règles de ton choix.

Il est permis de... regarder, réfléchir, poser des questions, parler

Il n'est pas permis de... toucher, crier, courir, boire, manger



ateliers

Wojtek Klakla et Julia Taramarcaz, médiateurs culturels