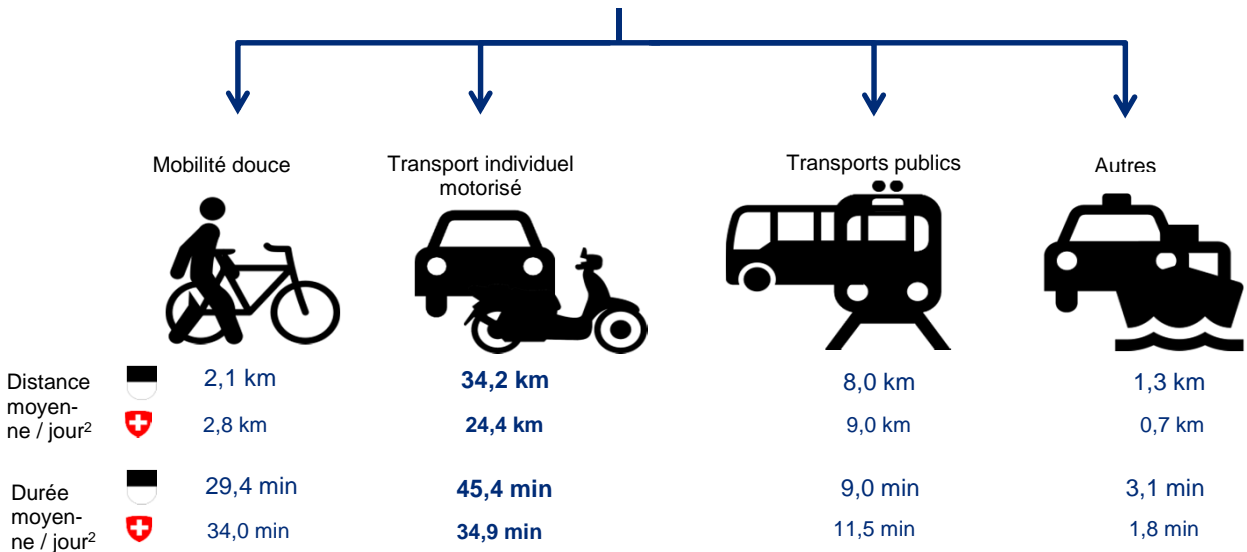


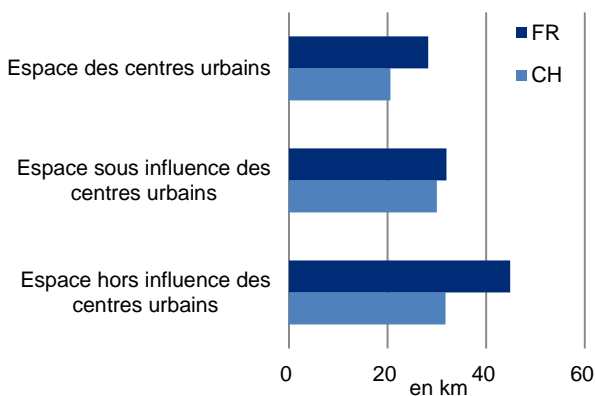


Mobilité et moyens de transport de la population fribourgeoise, en 2015¹

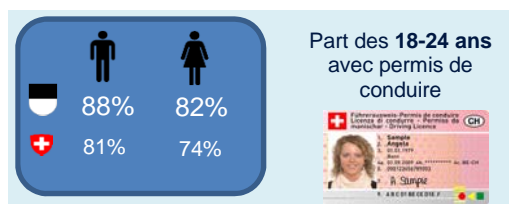
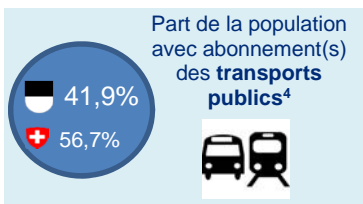
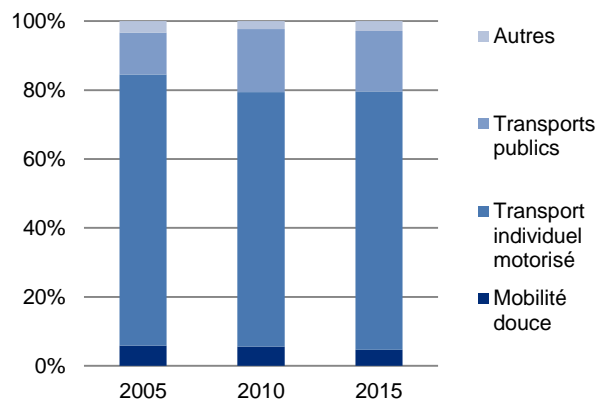
Quel(s) moyen(s) de transport utilisez-vous ?



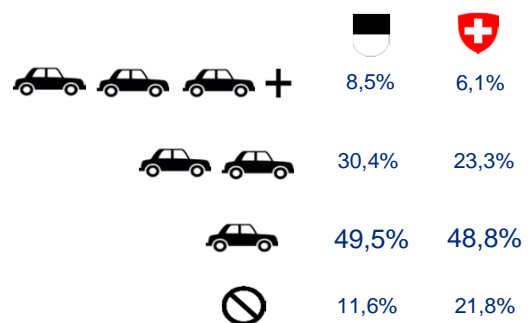
Distance journalière moyenne en transport individuel motorisé, selon le degré d'urbanisation du domicile³



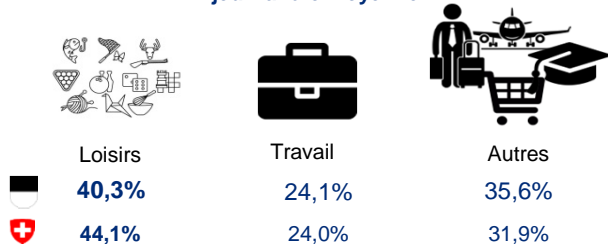
Évolution de la part de différents moyens de transport, selon la distance journalière moyenne



Ménages, selon le nombre de voitures de tourisme



Motifs de déplacement, selon la distance journalière moyenne



¹Estimation à partir d'un relevé par échantillon. Personnes dès 6 ans

²Déplacements à l'intérieur du pays. Distance et durée moyenne du trajet par jour et par personne

³Type d'espace définition 2012

⁴Personnes à partir de 16 ans