

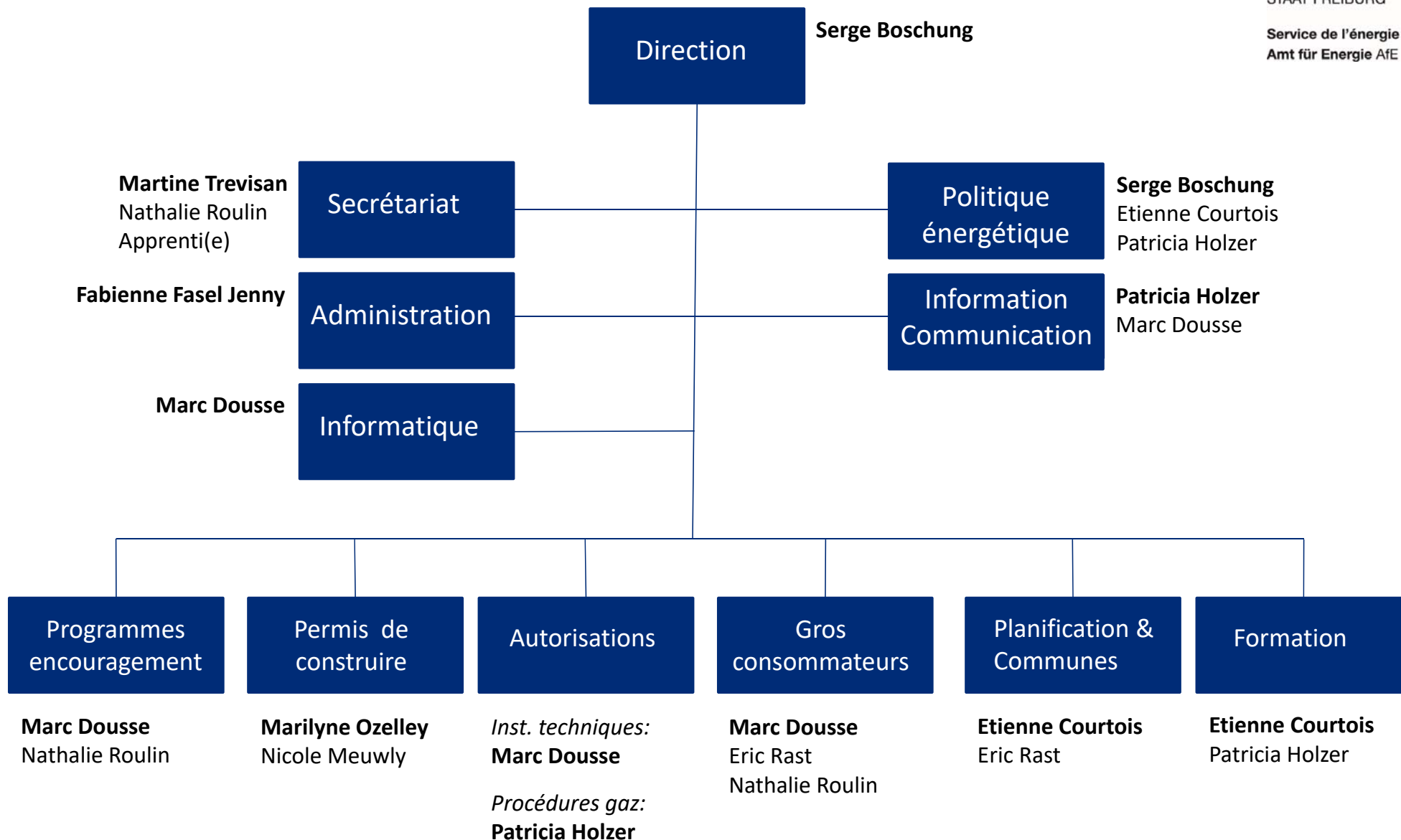
Organigramme SdE :

Etat au 1^{er} novembre 2018



ETAT DE FRIBOURG
STAAT FREIBURG

Service de l'énergie SdE
Amt für Energie AFE



Organigramme SdE - Activités :

Etat au 1^{er} novembre 2018

Direction	Gestion /organisation du Service Relation avec la direction, le CE et le GC Représentation SdE (aspects politiques)	Programme encouragement	Gestion administrative des programmes Gestion technique des programmes
Secrétariat	Réception Courriers – Téléphones - Archivage Soutien administratif SdE	Permis de construire	Traitement des dossiers de permis de construire sous les aspects administratif et technique + Contrôle dossiers CECB
Administration	Comptabilité - Ressources humaines Rapports RA – APE – divers SdE Secrétariat CCE et autres groupes de travail	Autorisations	Application des procédures d'autorisation - Pour les installations techniques - Pour l'extension des réseaux de gaz
Politique énergétique	Stratégie – Bases légales – Monitoring/statistiques Participation aux groupes de travail CRDE-EnFK Représentations SdE (aspects techniques)	Gros consommateurs	Gestion du programme GC Contacts avec les entreprises Contrôle et suivi des dossiers
Information Communication	Campagnes info (sauf professionnels) – Site internet Sensibilisation dans écoles et communes Stands d'information – Brochures - Divers	Planification & Communes	Traitement des dossiers de PAL et PAD Contrôle exemplarité et géolocalisation Planification énergétique des communes
Informatique	Gestion du serveur et du site internet du SdE Gestion des outils informatiques Organisation du parc informatique du SdE	Formation	Maintien du niveau de connaissance du marché Formation/Information professionnels, y c CECB Coordination avec autres structures existantes