

## Récapitulation des mesures d'insertion sociale validées / Zusammenfassung der Eingliederungsmassnahmen (état / stand : 16.03.2004)

Catégories MIS / MIS-Kategorien Art. 2 RELASoc / Art. 2 ARSHG	Intitulé de la mesure / Bezeichnung der Massnahme	Nom de l'activité / Tätigkeitsname	Code genre MIS / MIS Art (Kode)	Lieu / Ort	Tiers-organismes / Organisatoren	validation / Validierung
a) Formation / Ausbildung	• Maîtrise de la langue / Beherrschung der Sprache	Français et insertion socioprofessionnelle / Bulle	100	Bulle	E + S	Retirée
		Français et insertion socioprofessionnelle / Fribourg	101	Fribourg	OSEO	01.01.2000
		Français, intégration et gestion de la situation de migration	102	Fribourg	Caritas	Retirée
		Français : Formation de base	103	Bulle, Estavayer-le-lac, Fribourg, Romont	Lire et écrire	01.01.2000
		Français : Formation de base pour analphabètes	103	Fribourg	Lire et écrire	01.01.2000
		Français : Formation de base pour femmes	118	Fribourg	Lire et écrire	30.03.2001
		Français pour femmes migrantes / niveau 1-2-3	104	Fribourg	Espace femmes	24.08.2001
		<i>Lesen und Schreiben für Erwachsene / Abend-bzw. Tageskurs</i>	107	<i>Freiburg, Düringen, Murten</i>	<i>Verein Lesen und Schreiben</i>	<i>30.05.2000</i>
		<i>Lesen und Schreiben für Erwachsene / Intensiv-Kurs</i>	107	<i>Saane- Sense- oder Seebezirk</i>	<i>Verein Lesen und Schreiben</i>	<i>30.05.2000</i>
		Cours de français PARE	116	Romont	Assoc. PARE	23.01.2001
	Cours de français / Université populaire	120	Fribourg	Université populaire	24.08.2001	
	Premier pas vers l'intégration dans la société suisse	131	Fribourg	Espace femmes	30.04.2002	
	<i>Wirtschaftskorrespondenz</i>	132	<i>Bern</i>	<i>Klubschule Migros</i>	<i>01.07.2003</i>	
	Apprendre le français en cousant	133	Fribourg	Caritas Suisse	01.01.2004	
	• Maîtrise des démarches administratives / Bewältigung administrativer Schritte	Formation "Bas seuil"	105	Fribourg	Le Tremplin	01.01.2000
		Gérer son administration personnelle / <i>Regelung administrativer Dinge im persönlichen Alltag</i>	114 115	Fribourg <i>Freiburg</i>	Caritas <i>Caritas</i>	24.11.2000 <i>24.11.2000</i>
		Améliorer son environnement (logement)	106	Fribourg	Le Tremplin	01.01.2000
	• Développement des aptitudes à soigner / Entwicklung pflegerischer Fähigkeiten	Cours d'auxiliaire de santé CRS	108	Fribourg, Bulle	CRS	11.07.2000
		<i>kurz Pflegehelferin SRK</i>	109	<i>Freiburg</i>	<i>SRK</i>	<i>11.07.2000</i>
	• Bilan de compétences	Bilan-portefolio des compétences / Espace femmes	113	Fribourg	Espace femmes	24.08.2001
	• Intégration des expériences personnelles	Intégrer les expériences de vie dans un projet d'insertion / Bulle	110	Bulle	E + S	21.11.2000
Intégrer les expériences de vie dans un projet d'insertion / Est.		111	Estavayer	E + S	21.11.2000	
Intégrer les expériences de vie dans un projet d'insertion / Fri.		112	Fribourg	E + S	21.11.2000	
• Connaissances générales en Informatique / Allgemeine Informatikkenntnisse	<i>Computergrundkurs</i>	117	<i>Wünnewil</i>	<i>Sprungbrett Infor.-Studio</i>	<i>15.12.2000</i>	
	<i>Computerkurs / Murten</i>	119	<i>Murten</i>	<i>Info Top</i>	<i>30.08.2001</i>	

Catégories MIS / MIS-Kategorien Art. 2 RELASoc / Art. 2 ARSHG	Intitulé de la mesure / Bezeichnung der Massnahme	Nom de l'activité / Tätigkeitsname	Code genre MIS / MIS Art (Kode)	Lieu / Ort	Tiers-organiseurs / Organisatoren	validation / Validierung	
b) Développement personnel / Persönliche Entwicklung	<ul style="list-style-type: none"> <li>Valorisation des ressources créatives / <i>Die gestalterischen Fähigkeiten aufwerten</i></li> </ul>	Éveiller, réveiller ou faire éclore « l'Etre de désir » / <i>Wünsche wecken und entfalten</i>	200	Fribourg	Le Tremplin	01.01.2000	
		Atelier théâtre	201	Châtel-St-Denis	Bazart théâtre	01.01.2000	
	<ul style="list-style-type: none"> <li>Gestion des conduites sociales</li> </ul>	Atelier d'introduction au théâtre	207	Lausanne	Bazart théâtre	01.09.2003	
		Valorisation des ressources personnelles / <i>Aufwertung persönlicher Ressourcen</i>	<i>Dienst für Gemeindeunterhalt / Böisingen</i>	202	<i>Böisingen</i>	<i>Werkdienst der Gemeinde Böisingen</i>	<i>01.07.2000</i>
		Thérapie avec le chien	205	Châtel-St-Denis / Fribourg	Per Canem	13.07.2001	
<ul style="list-style-type: none"> <li>Développement de projets individuels / <i>Entwicklung persönlicher Projekte</i></li> </ul>	Courage et Motivation	203	Fribourg	KABA	06.04.2001		
	<i>Mutige und motivierte Menschen</i>	204	<i>Freiburg</i>	<i>KABA</i>	<i>06.04.2001</i>		
c) Développement du bien-être personnel / <i>Entwicklung des persönlichen Wohlbefindens</i>	<ul style="list-style-type: none"> <li>Entretien de la forme physique / <i>Die körperliche Form beibehalten</i></li> </ul>	Etre bien dans son corps / <i>Körperlich in Form bleiben</i>	300	Fribourg	Le Tremplin	01.01.2000	
		<ul style="list-style-type: none"> <li>Renforcement des ressources physiques et psychiques / <i>Stärkung physischer - psych. Ressourcen</i></li> </ul>	Relaxation	301	Fribourg	Croix-Rouge	26.05.2000
	Bien-être par le massage		302	Estavayer-le-Lac	Institut Bien-être	20.06.2000	
	<i>Beweglichkeit dank Therapiebad</i>		303	<i>Bern</i>	<i>Volkshochschule Bern</i>	<i>02.03.2001</i>	
	<i>Fitnesstraining / Flamatt</i>		304	<i>Flamatt</i>	<i>Training Center</i>	<i>02.04.2001</i>	
Boxe éducative	307	Villars-sur-Glâne	Centre de boxe éducative et physique	01.01.2004			
<ul style="list-style-type: none"> <li>Consolidation d'une démarche d'abstinence / <i>Festigung des Abstinenzprozesses</i></li> </ul>	Démarche de réinsertion du Torry	305	Fribourg	Le Torry	22.06.2001		
	<i>Wiedereingliederungsprogramm des Zentrums Le Torry</i>	306	<i>Freiburg</i>	<i>Le Torry</i>	<i>22.06.2001</i>		
d) Communautaires / <i>gemeinschaftliche Aktivitäten</i>	<ul style="list-style-type: none"> <li>Participation à un groupe par le sport / <i>An einer Gruppe teilnehmen dank Sport</i></li> </ul>	Etre responsable, agir et vivre avec les autres / <i>Verantwortlich sein, mit anderen handeln und leben</i>	400	Fribourg	Le Tremplin	01.01.2000	
		<i>Hatha - Yoga</i>	401	<i>Schmitten</i>	<i>Volksgesundheit schw.</i>	<i>25.04.2000</i>	
	<ul style="list-style-type: none"> <li>Participation à un groupe dans un cadre artistique / <i>Teilnahme an einer Gr. in Künstlerischem Rahmen</i></li> </ul>	<i>Tanzkurz / Dudingén</i>	402	<i>Dudingén</i>	<i>Happy Dance</i>	<i>11.07.2000</i>	

Catégories MIS / MIS-Kategorien Art. 2 RELASoc / Art. 2 ARSHG	Intitulé de la mesure / Bezeichnung der Massnahme	Nom de l'activité / Tätigkeitsname	Code genre MIS / MIS Art (Kode)	Lieu / Ort	Tiers-organismes / Organisatoren	validation / Validierung
	• Atelier d'ouvrage en groupe	Nähkurs / Freiburg Cours de couture / Fribourg	403 404	Freiburg Fribourg	Volkshochschule Freib. Uni. populaire Fribourg	05.03.2001 05.03.2001
		Atelier couture et tissage / Romont	405	Romont	Atelier tissage	10.04.2001
	• Apprentissage linguistique à travers un groupe	Fortsetzungskurz Deutsch für fremdsprachige Frauen	406	Wünnewil-Flamatt	Gem. Wünnewil-Flamatt	14.05.2001
e) Participation sociale / Beteiligung am sozialen Austausch	• Valorisation par l'engagement social / Aufwertung durch sozialen Einsatz	Journal "Objectif Réussir"	500	Fribourg	Journal Objectif Réussir	23.05.2000
		Gemeindedienst für den Unterhalt / Wünnewil - Flamatt	501	Wünnewil - Flamatt	Gem. Wünnewil-Flamatt	01.06.2000
		Devoirs surveillés / Romont	502	Romont	Service de devoirs surveillés	22.09.2000
		Ludothèque de la Glâne "La Chouette"	504	Romont	As. Ludothèque Glâne	29.01.2001
		Crèche "Casse-Noisettes"	505	Romont	Crèche "Casse- Noisettes"	28.08.2001
		Schweizer-Tafeln	506	Murten	Hoffnung für Menschen in Not	06.01.2002
		La "Pause de midi"	507	Fribourg	Paroisse réformée de Fribourg	25.04.2003
	• Engagement associatif	Bien éduquer...	503	Bulle	Association pour l'éducation familiale	27.11.2000
f) Utilité sociale / Tätigkeit von sozialem Nutzen	• Réappropriation du contexte socioprofessionnel / Wiederaneignung des sozioprofessionellen Umfelds	Réentraînement socioprofessionnel / Bulle	600	Bulle	E + S	01.01.2000
		Réentraînement socioprofessionnel / Estavayer-le-lac	600	Estavayer-le-lac	E + S	01.01.2000
		Réentraînement socioprofessionnel / Fribourg	600	Fribourg	E + S	01.01.2000
		Développement des ressources pour l'insertion socioprofessionnelle	601	Villars-sur-Glâne	VIPOMIS	01.01.2000
		Accueil extrascolaire / Fribourg	602	Fribourg	SIAS / Fribourg	01.01.2000
		Chantier écologique / Fribourg	602	Fribourg	SIAS / Fribourg	01.01.2000
		Atelier St Louis / Fribourg	602	Fribourg	SIAS / Fribourg	01.01.2000
		Accueil extrascolaire / Estavayer-le-Lac	606	Estavayer-le-Lac	Le P'tit Bonheur	01.09.2000
		Atelier textile / Bulle	607	Bulle	VAM	10.10.2000
		Aide technique / EMS-Broye	608	Estavayer-le-Lac	Les Mouettes	29.09.2000
		Aide à l'animation / EMS-Broye	609	Estavayer-le-Lac	Les Mouettes	29.09.2000
		Equipe mobile Fribourg-Sud (région francophone)	612	Fribourg-Sud	VAM	10.10.2000
		Mobile Equipen Freiburg Ost (Deutschsprachige Region)	613	Deutschsprachige Region	VAM	10.10.2000
		Textilatelier / Düdingen	614	Düdingen	VAM	10.10.2000
		Montagewerk / Schmitten	615	Schmitten	VAM	10.10.2000
		Betreute Beschäftigung in der Sozialunternehmung RITEC	616	Düdingen	RITEC	12.12.2000
		Accompagnement suivi dans l'entreprise à but social RITEC	618	Guin	RITEC	12.12.2000

Catégories MIS / <i>MIS-Kategorien</i> Art. 2 RELASoc / Art. 2 ARSHG	Intitulé de la mesure / <i>Bezeichnung der Massnahme</i>	Nom de l'activité / <i>Tätigkeitsname</i>	Code genre MIS / <i>MIS Art</i> (Kode)	Lieu / <i>Ort</i>	Tiers-organismes / <i>Organisatoren</i>	validation / <i>Validierung</i>
		Gastro Projet <i>Gastro Projekt</i> Stage d'insertion socio-professionnelle Aide à l'entretien des forêt / Glâne	619 620 622 623	Guin <i>Düdingen</i> Fribourg Neyruz	Gastro Projet <i>Gastro Projekt</i> OSEO Corporation pr la gestion des forêts publiques du trriage	01.01.2001 <i>01.01.2001</i> 01.01.2002 23.09.2002
		Aide aux activités de cuisine / Home les Lilas Déménagement - transports	624 625	Domdidier Fribourg	Home méd. Broye, Résidence les Lilas Fondation Le Tremplin	01.02.2003 01.07.2003
	• Observation des ressources socio-professionnelles / <i>Eruiierung der sozialen und</i> <i>beruflichen Ressourcen</i>	<i>Hallenbad Murten</i> La Colline / Ursy <i>Sozialpädagogische Tätigkeit / Bonnefontaines</i> Activité socio-pédagogique / Bonnefontaines <i>Technische Unterstützung / Sunneblueme</i> Registre Foncier de la Gruyère <i>Technische Unterstützung / Werkohf Murten</i> Centre de tri de vêtements de la Croix-Rouge	603 605 610 611 617 621 626 627	<i>Murten</i> Ursy <i>Freiburg</i> Fribourg <i>Kleinguschelmuth</i> Bulle <i>Murten</i> Praroman-le-Mouret	<i>Hallenbad Murten</i> La Colline <i>Foyer Bonnefontaines</i> Foyer Bonnefontaines <i>Sunneblueme</i> Reg. Foncier / Gruyère <i>Werkohf Murten</i> Croix-Rouge	<i>08.02.2000</i> 01.09.2000 01.10.2000 01.10.2000 <i>01.02.2001</i> 10.04.2001 <i>01.08.2003</i> 30.01.2004
	• Revalorisation par les échanges avec autrui	Repas chauds à domicile / Romont	604	Romont	Service de repas chauds à domicile	02.03.2000

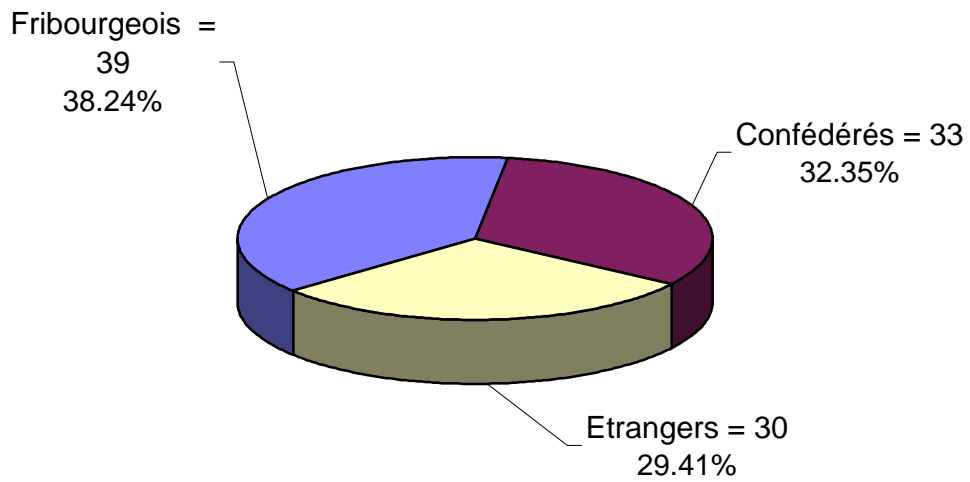
# MIS-LASoc 2003

## Provenance et sexes des personnes en contrat d'insertion sociale

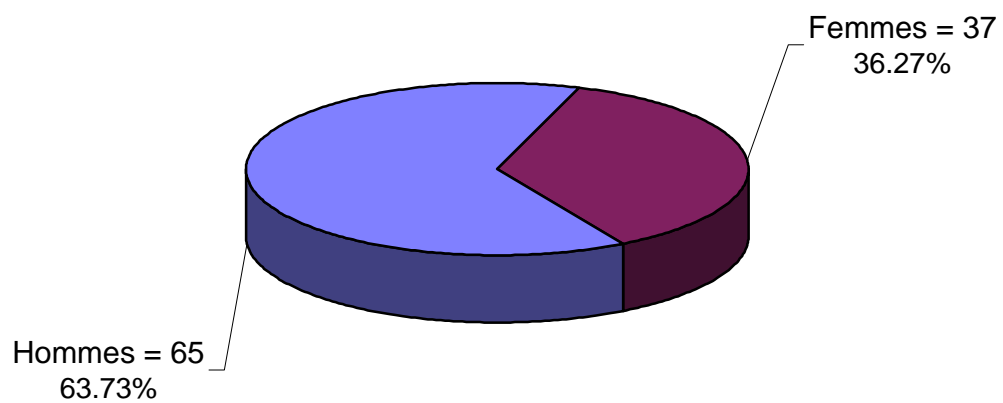
Catégories MIS	Code	Fribourgeois		Confédérés		Etrangers		Nbre	Nbre Total
		Hommes	Femmes	Hommes	Femmes	Hommes	Femmes		
a) Formation	MIS								
	101					1		1	18
	104		1			3	4	8	
	108		2		1			3	
	110	1						1	
	117						1	1	
	119	1			1			2	
	120						1	1	
131						1	1		
b) Dvt personnel	201			1				1	4
	205		1	1				2	
	207			1				1	
c) Dvt bien être	300	1						1	4
	302				2			2	
	305		1					1	
e) Part. sociale	500	4		1	1		2	8	15
	501				1			1	
	505				1			1	
	506	1	1	1		2		5	
f) Utilité sociale	600	10	3	6	4	2	2	27	61
	602	2		3		4		9	
	603	1						1	
	604	1						1	
	606		1					1	
	608	1		1			1	3	
	609						1	1	
	616	3	1	3	1	2	1	11	
	618	1						1	
	620			1				1	
	622			1				1	
	623					1		1	
	624		1					1	
	625					1		1	
626				1			1		
<b>Total</b>		27	12	21	12	17	13	102	102

# MIS-LASoc 2003

## Provenance des personnes en contrat d'insertion sociale



## Sexe des personnes en contrat d'insertion sociale



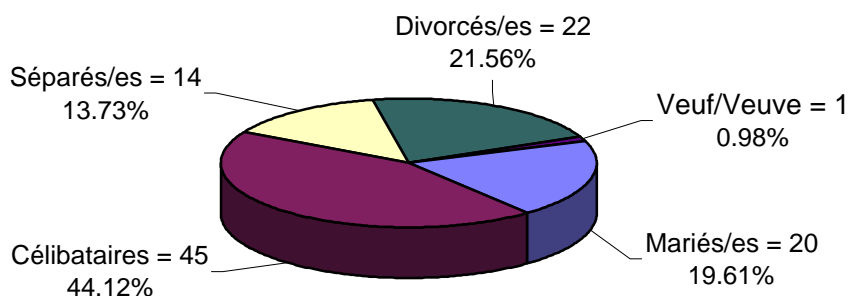
# MIS-LASoc 2003

## Etat civil

des personnes en contrat d'insertion sociale

Etat civil	Fribourgeois	Confédérés	Etrangers	Nbre	Nbre total	
Mariés/es	1	2	17	20	20	Mariés/es : 19.6%
Célibataires	26	17	2	45	82	Seuls/es : 80.4%
Séparés/es	7	3	4	14		
Divorcés/es	5	10	7	22		
Veuf/Veuve	0	1	0	1		
<b>Total des MIS</b>	<b>39</b>	<b>33</b>	<b>30</b>	<b>102</b>	<b>102</b>	

### Etat civil des personnes en contrat d'insertion sociale

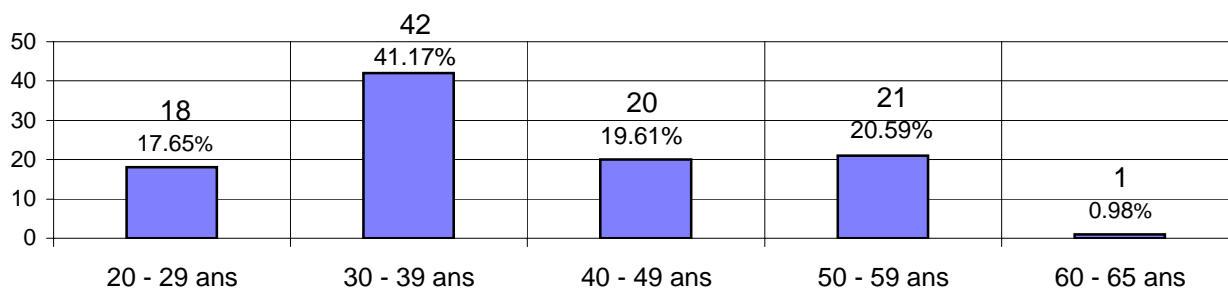


## Agés

des personnes en contrat d'insertion sociale

Agés	Fribourgeois	Confédérés	Etrangers	Nbre	
20 - 29 ans	11	4	3	18	62
30 - 39 ans	16	11	15	42	
40 - 49 ans	4	8	8	20	
50 - 59 ans	7	10	4	21	
60 - 65 ans	1	0	0	1	
<b>Total des MIS</b>	<b>39</b>	<b>33</b>	<b>30</b>	<b>102</b>	<b>Milieu de la vie active : 60.8%</b>

### Agés des personnes en contrat d'insertion sociale



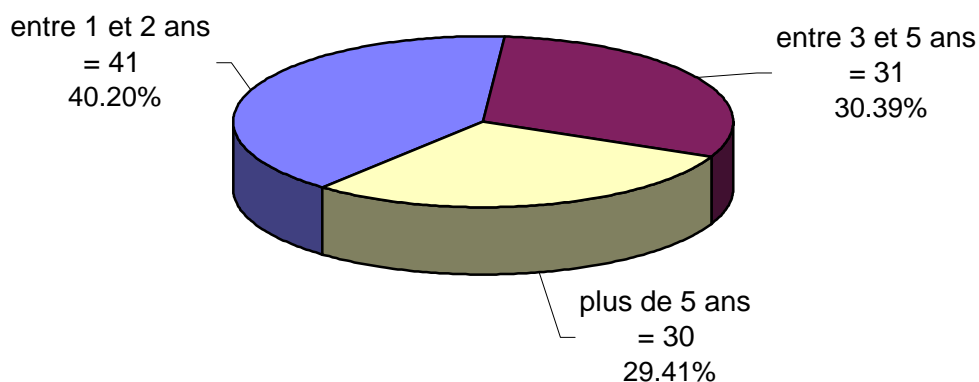
# MIS-LASoc 2003

## Ancienneté

des personnes en contrat d'insertion sociale

Années	Fribourgeois	Confédérés	Etrangers	Nbre	Nbre total	A l'aide sociale...
1989	2			2	30	plus de 5 ans : 29.41%
1991		2		2		
1992		1	2	3		
1993		2		2		
1994	2	2	2	6		
1995	2		1	3		
1996		1		1		
1997	3	1		4		
1998	2	1	4	7		
1999	4	1	3	8	31	entre 3 et 5 ans: 30.39%
2000	5	1	5	11		
2001	6	4	2	12		
2002	3	6	5	14	41	entre 1 et 2 ans: 40.20%
2003	10	11	6	27		
<b>Total des MIS</b>	<b>39</b>	<b>33</b>	<b>30</b>	<b>102</b>	<b>102</b>	

### Durée de l'aide sociale des personnes en contrat d'insertion sociale



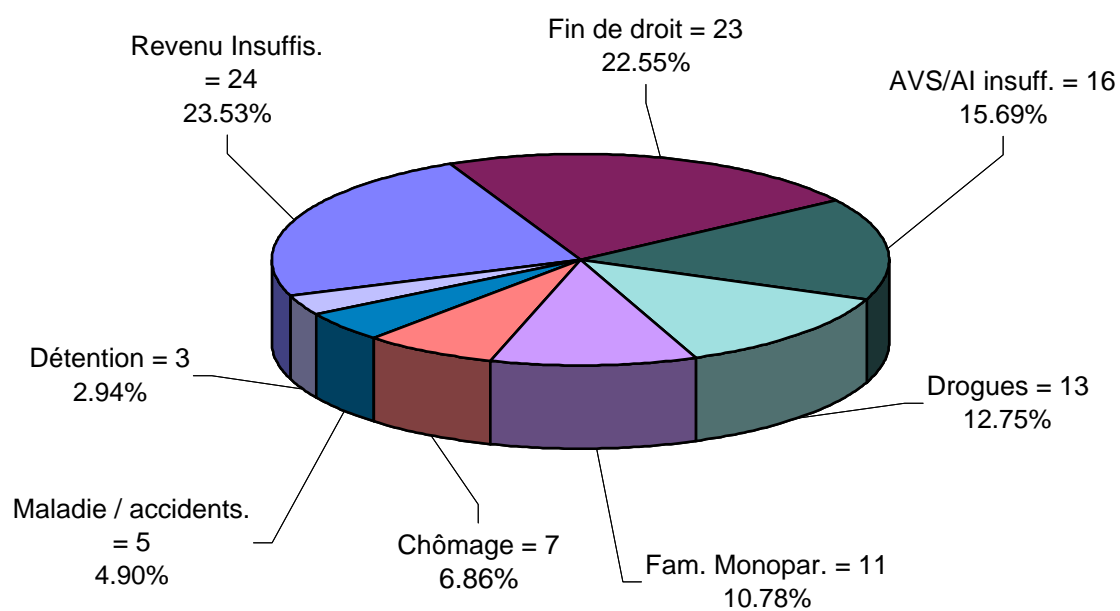


# MIS-LASoc 2003

## Causes d'aide sociale des personnes en contrat d'insertion sociale

Causes d'aide sociale	Fribourgeois	Confédérés	Etrangers	Nbre total
Revenu Insuffis.	9	7	8	24
Fin de droit	8	9	6	23
AVS / AI insuffis.	5	7	4	16
Drogues	8	4	1	13
Fam. Monopar.	4	2	5	11
Chômage	2	2	3	7
Maladie / accident	2	2	1	5
Détention	1	0	2	3
Total des MIS	39	33	30	102

## Causes d'aide sociale des personnes en contrat d'insertion sociale

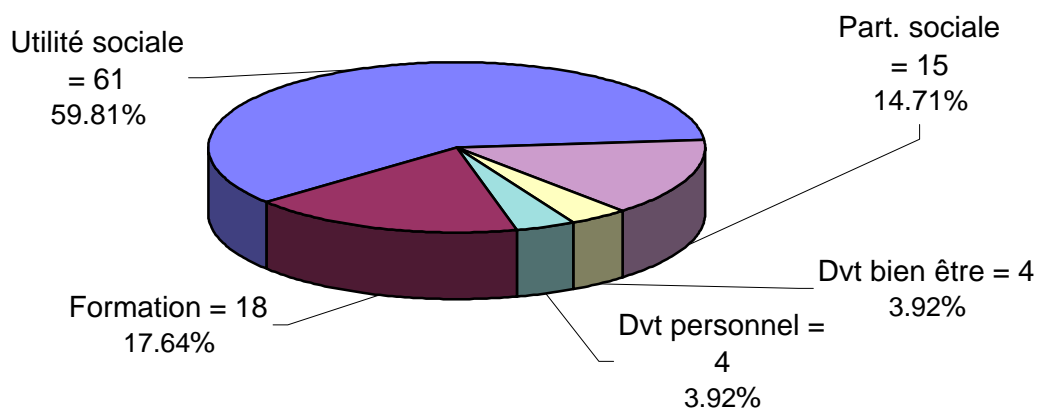


# MIS-LASoc 2003

## Catégories des MIS des personnes en contrat d'insertion sociale

Catégories MIS	Code MIS	Fribourgeois	Confédérés	Etrangers	Nbre	Nbre total
Formation	101			1	1	18
	104	1		7	8	
	108	2	1		3	
	110	1			1	
	117			1	1	
	119	1	1		2	
	120			1	1	
Dvt personnel	201		1		1	4
	205	1	1		2	
	207		1		1	
Dvt bien être	300	1			1	4
	302		2		2	
	305	1			1	
Part. sociale	500	4	2	2	8	15
	501		1		1	
	505		1		1	
	506	2	1	2	5	
Utilité sociale	600	13	10	4	27	61
	602	2	3	4	9	
	603	1			1	
	604	1			1	
	606	1			1	
	608	1	1	1	3	
	609			1	1	
	616	4	4	3	11	
	618	1			1	
	620		1		1	
	622		1		1	
	623			1	1	
	624	1			1	
	625			1	1	
626		1		1		
<b>Total des MIS</b>		<b>39</b>	<b>33</b>	<b>30</b>	<b>102</b>	<b>102</b>

### Catégories d'activités fréquentées par les personnes en contrat d'insertion sociale



# MIS-LASoc 2003

## Liste des MIS fréquentées

Catégories MIS	Code MIS	Intitulé de la MIS	Nom de l'activité	Tiers-org.	Nbre total	
a) Formation	101	Maîtrise de la langue	Français et insertion socioprof.	OSEO	1	18
	104	Maîtrise de la langue	Français pour femmes migrantes	Espace femmes	8	
	108	Dvt des aptitudes à soigner	Cours d'auxiliaire de santé CRS	Croix-Rouge	3	
	110	Intégration des expériences personnelles	Intégrer les expériences de vie	Emploi et Solidarité	1	
	117	Allgemeine Informatikkenntnisse	Computergrundkurs	Sprungbrett Infor.-Studio	1	
	119	Allgemeine Informatikkenntnisse	Computerkurs	Info Top	2	
	120	Maîtrise de la langue	Cours de français	Uni populaire	1	
	131	Maîtrise de la langue	Premier pas vers l'intégration	Espace femmes	1	
b) Dvt personnel	201	Gestion des conduites sociales	Atelier théâtre	Bazart Théâtre	1	4
	205	Valorisation des ressources pers.	Thérapie avec le chien	Per Canem	2	
	207	Gestion des conduites sociales	Atelier d'introduction au théâtre	Bazart Théâtre	1	
c) Dvt bien être	300	Entretien de la forme physique	Etre bien dans son corps	Le Tremplin	1	4
	302	Renf. des ressources phys. et psych.	Bien-être par le massage	Institut Bien-Etre	2	
	305	Consolidation démarche d'abstinence	Démarche de réinsertion	Le Torry	1	
e) Part. sociale	500	Valorisation par engagement soc.	Journal Objectif Réussir	Journal O.R.	8	15
	501	Aufwertung durch sozialen Einsatz	Gemeindedienst für den Unterhalt	Wünnewil-Flamatt	1	
	505	Valorisation par engagement soc.	Crèche "Casse-Noisettes"	"Casse-Noisettes"	1	
	506	Aufwertung durch sozialen Einsatz	Schweizer-Tafeln	Hoffnung für Menschen in Not	5	
f) Utilité sociale	600	Réappropriation contexte socioprof.	Réentraînement socioprof.	Emploi et Solidarité	27	61
	602	Réappropriation contexte socioprof.	Accueil extrascolaire / Fribourg	SIAS / Frib.	9	
	603	Eruierung der soz. und berufl. Ressour.	Hallenbad Murten	Hallenbad Murten	1	
	604	Reval. par les échanges avec autrui	Repas chauds à domicile	Serv. R. C. à dom.	1	
	606	Réappropriation contexte socioprof.	Accueil extrascolaire / Estavayer	Le P'tit Bonheur	1	
	608	Réappropriation contexte socioprof.	Aide technique / EMS-Broye	Les Mouettes	3	
	609	Réappropriation contexte socioprof.	Aide à l'animation / EMS-Broye	Les Mouettes	1	
	616	Wiederaneignung des sozioprof. Umfelds	Betreute Beschäftigung	RITEC	11	
	618	Réappropriation contexte socioprof.	Accomp. suivi dans l'entreprise	RITEC	1	
	620	Wiederaneignung des sozioprof. Umfelds	Gastro Projekt	Gastro Projekt	1	
	622	Réappropriation contexte socioprof.	Stage d'insertion socio-prof.	OSEO	1	
	623	Réappropriation contexte socioprof.	Aider à l'entretien des forêts/Glâne	Corp. gestion forêts	1	
	624	Réappropriation contexte socioprof.	Aide aux activités de cuisine	Home méd. Broye	1	
	625	Réappropriation contexte socioprof.	Déménagement - transport	Le Tremplin	1	
	626	Eruierung der soz. und berufl. Ressour.	Technische Unterstützung	Werkhof Murten	1	
<b>Total des MIS</b>	<b>33 activités fréquentées par 102 personnes en contrat d'insertion sociale</b>				<b>102</b>	

# MIS-LASoc 2003

Répartition des personnes en contrat d'insertion sociale entre les  
**Services sociaux régionaux**

SSR	Fribourgeois	Confédérés	Etrangers	Nbre tot.	Dossiers	Tx d'application
Fribourg-ville	11	3	14	28	1'645	1.70%
Villars-sur-Glâne		3		3	288	1.04%
Sonnaz	1			1	134	0.75%
Marly				0	160	0.00%
Haute-Sarine	2	2		4	85	4.71%
Gibloux	4			4	107	3.74%
Sarine-Ouest				0	88	0.00%
Sense-Mittelland		1		1	70	1.43%
Bösingen				0	26	0.00%
Schmitten	1	1		2	48	4.17%
Ueberstorf -> 31.10.03				0	4	0.00%
Düdingen	2	1	2	5	75	6.67%
Sense-Oberland				0	105	0.00%
Wünnewil -Flamatt	1	1		2	85	2.35%
Gruyère	5	4	1	10	520	1.92%
Jogne				0	11	0.00%
Morat	4	3	2	9	97	9.28%
Lac		2		2	140	1.43%
Kerzers				0	61	0.00%
Glâne-Sud				0	36	0.00%
Romont	2	1	3	6	95	6.32%
Glâne	2			2	73	2.74%
Broye	4	10	6	20	245	8.16%
Basse-Veveyse		1	1	2	77	2.60%
Haute-Veveyse			1	1	30	3.33%
Châtel-St-Denis				0	79	0.00%
<b>Total</b>	<b>39</b>	<b>33</b>	<b>30</b>	<b>102</b>	<b>4'384</b>	<b>2.33%</b>

# MIS-LASoc

## Frais des organisateurs du 01.01 au 31.12.2003

<b>Répartition par Services sociaux régionaux</b>			
<b>Services sociaux régionaux</b>	<b>Montant total</b>	<b>Part Etat</b>	<b>Part communes</b>
Fribourg-ville	29'897.00	14'948.50	14'948.50
Villars-sur-Glâne	1'980.00	990.00	990.00
Sonnaz	950.00	475.00	475.00
Haute-Sarine	5'665.00	2'832.50	2'832.50
Gibloux	8'030.00	4'015.00	4'015.00
Sarine-Ouest	170.00	85.00	85.00
Schmitten	5'047.00	4'312.00	735.00
Düdingen	17'963.00	8'981.50	8'981.50
Wünnewil-Flamatt	3'479.00	1'739.50	1'739.50
Gruyère	27'150.00	15'555.00	11'595.00
Morat	1'260.00	630.00	630.00
Lac	12'393.00	6'196.50	6'196.50
Romont	3'964.00	1'982.00	1'982.00
Glâne	9'750.00	4'875.00	4'875.00
Broye	32'596.00	18'604.40	13'991.60
Basse-Veveyse	3'900.00	1'950.00	1'950.00
<b>Total</b>	<b>164'194.00</b>	<b>88'171.90</b>	<b>76'022.10</b>

<b>Répartition par district</b>			
<b>Services sociaux régionaux</b>	<b>Montant total</b>	<b>Part Etat</b>	<b>Part communes</b>
Sarine	46'692.00	23'346.00	23'346.00
Singine	26'489.00	15'033.00	11'456.00
Gruyère	27'150.00	15'555.00	11'595.00
Lac	13'653.00	6'826.50	6'826.50
Glâne	13'714.00	6'857.00	6'857.00
Broye	32'596.00	18'604.40	13'991.60
Veveyse	3'900.00	1'950.00	1'950.00
<b>Total</b>	<b>164'194.00</b>	<b>88'171.90</b>	<b>76'022.10</b>