

Aide matérielle nette

avant la répartition Etat/communes et autres

2003

Art. 7 et 8 LASoc : personnes domiciliées, en séjour ou de passage dans le canton

- Les remboursements personnels sont pris en compte

Catégorie de personnes	Montant de l'aide	%	Nombre de dossiers	%	Nombre de personnes	%
Fribourgeois	4'708'333.51	29.44	1'497	34.97	2'631	30.11
Confédérés	4'354'511.05	27.23	1'021	23.85	1'809	20.71
Etrangers	5'852'239.50	36.59	1'573	36.74	3'728	42.67
Réfugiés	1'078'976.75	6.74	190	4.44	569	6.51
Total	15'994'060.81	100	4'281	100	8'737	100

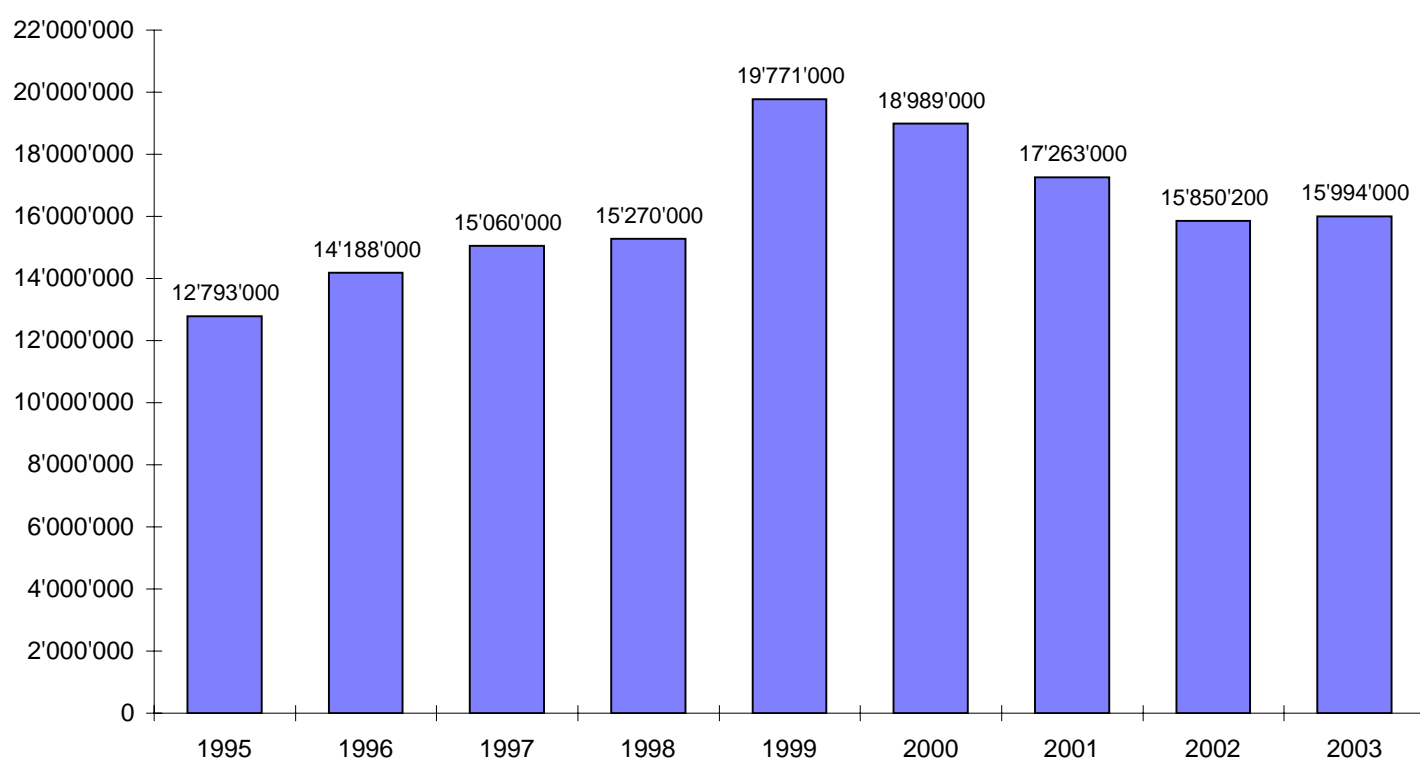
- 8'737 personnes ont vécu en 2003 grâce au versement d'une aide matérielle, soit le 3.61% de la population du canton.
- Période concernée: 01.10.2002 au 30.09.2003.

Evolution de l'aide matérielle nette

1995 - 2003

- Avant la répartition Etat/communes et autres

- Les remboursements personnels sont pris en compte



% croissance 1995 - 1996 : + 10.90

% croissance 1996 - 1997 : + 6.15

% croissance 1997 - 1998 : + 1.40

% croissance 1998 - 1999 : + 29.47

% croissance 1999 - 2000 : - 3.96

% croissance 2000 - 2001 : - 9.09

% croissance 2001 - 2002 : - 8.19

% croissance 2002 - 2003 : + 0.91

L'aide matérielle nette 2003 représente : a) le 0.71% des charges de fonctionnement de l'Etat
b) Fr. 66.01 par habitant

Aide matérielle nette

pour les Suisses et les Etrangers avant la répartition Etat/communes et autres

2001 - 2002 - 2003

Art. 7 et 8 LASoc : personnes domiciliées, en séjour ou de passage dans le canton

- Les remboursements personnels sont pris en compte

Catégorie de personnes	Montant de l'aide 2001	%	Montant de l'aide 2002	%	Montant de l'aide 2003	%
Suisses	9'754'646.15	56.51	8'662'661.93	54.65	9'062'844.56	56.66
Etrangers	7'508'094.89	43.49	7'187'536.50	45.35	6'931'216.25	43.34
Total	17'262'714.04	100	15'850'198.43	100	15'994'060.81	100

Croissance 2001 - 2002: Suisses = - 11.20%

Etrangers = - 4.27%

Croissance 2001 - 2002: - 8.19%

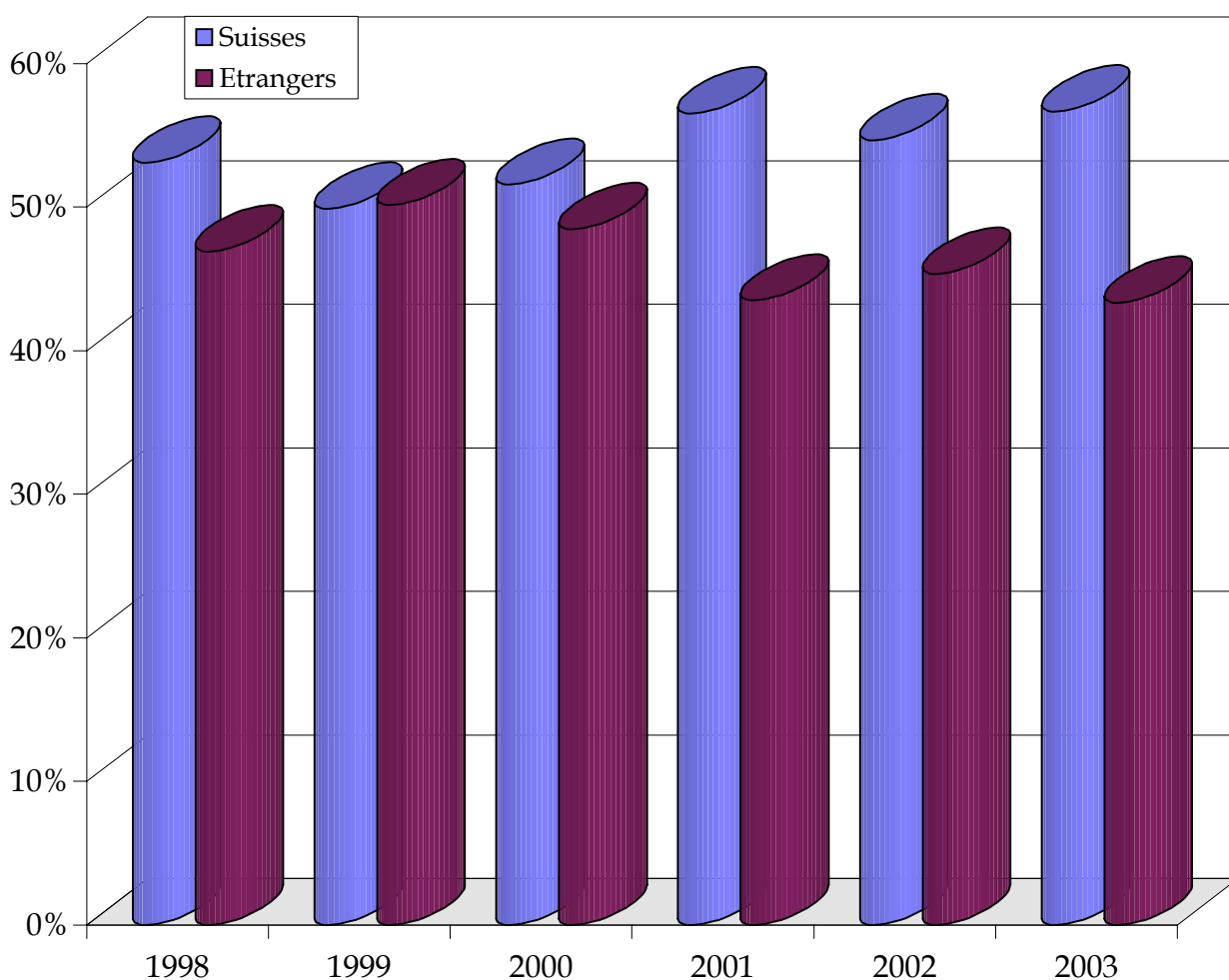
Croissance 2002 - 2003: Suisses = + 4.62%

Etrangers = - 3.57%

Croissance 2002 - 2003: + 0.90%

Aide matérielle nette entre Suisses et Etrangers

1998 - 2003

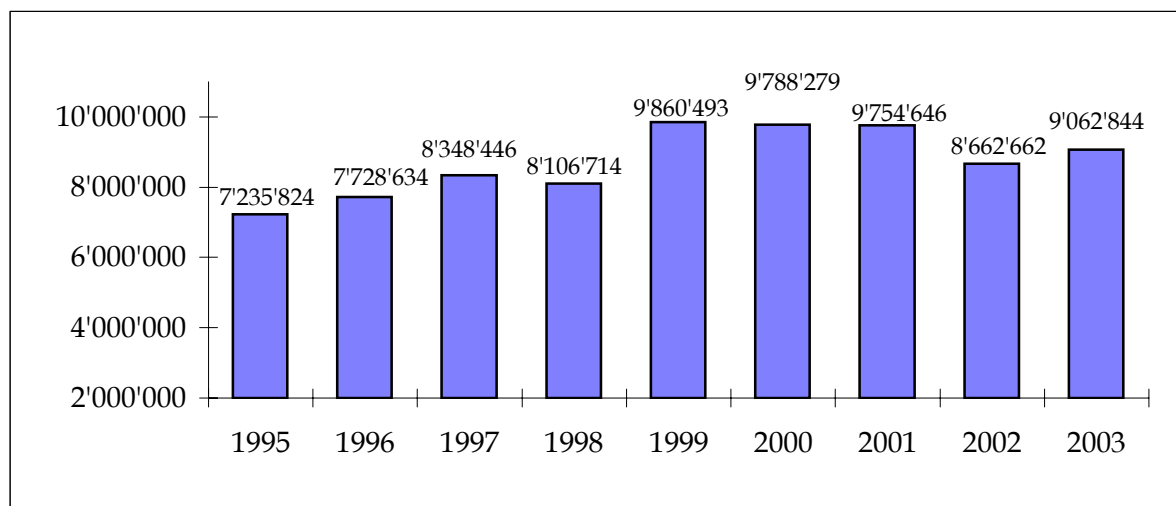


	1998	1999	2000	2001	2002	2003
Suisses	: 53.09%	49.87%	51.55%	56.51%	54.65%	56.66%
Etrangers	: 46.91%	50.13%	48.45%	43.49%	45.35%	43.34%

Evolution de l'aide matérielle nette pour les Suisses et pour les Etrangers

1995 - 2003

Pour les Suisses:



% croissance 1995 - 1996 = + 6.81

% croissance 1999 - 2000 = - 0.74

% croissance 1996 - 1997 = + 8.02

% croissance 2000 - 2001 = - 0.34

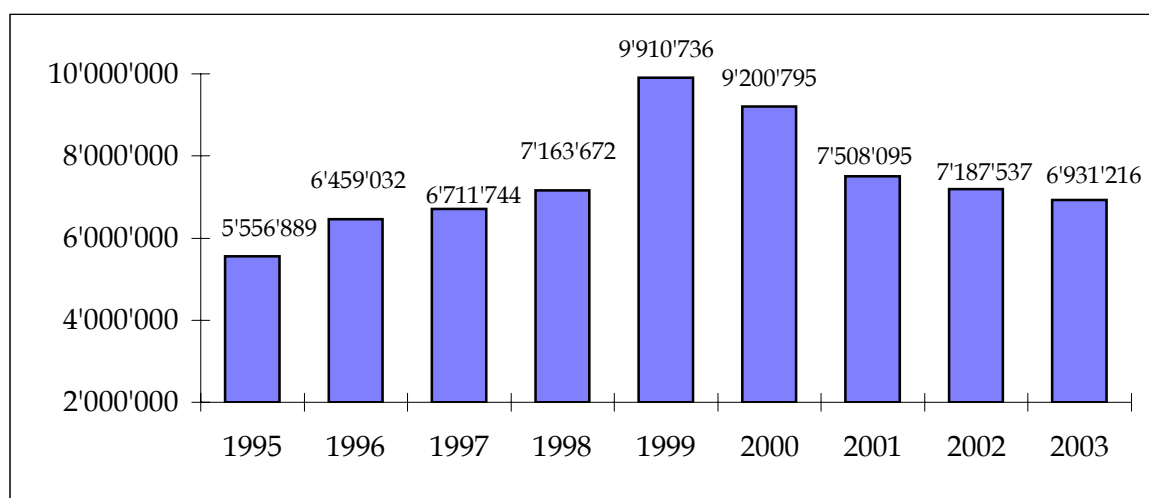
% croissance 1997 - 1998 = - 2.90

% croissance 2001 - 2002 = - 11.20

% croissance 1998 - 1999 = + 21.63

% croissance 2002 - 2003 = + 4.62

Pour les Etrangers:



% croissance 1995 - 1996 = + 16.23

% croissance 1999 - 2000 = - 7.17

% croissance 1996 - 1997 = + 3.91

% croissance 2000 - 2001 = - 18.40

% croissance 1997 - 1998 = + 6.73

% croissance 2001 - 2002 = - 4.27

% croissance 1998 - 1999 = + 38.35

% croissance 2002 - 2003 = - 3.57

Aide matérielle nette

avant la répartition Etat/communes et autres

2003

- Les remboursements personnels sont pris en compte

Art. 7 LASoc : personnes domiciliées dans le canton						
Catégorie de personnes	Montant de l'aide	%	Nbre de dossiers	%	Nbre de personnes	%
Fribourgeois	4'579'082.96	29.61	1'474	34.85	2'591	29.82
Confédérés	4'166'137.45	26.94	1'048	24.78	1'842	21.20
Etrangers	5'645'347.50	36.50	1'516	35.85	3'683	42.38
Réfugiés	1'075'631.45	6.95	191	4.52	574	6.60
Total	15'466'199.36	100	4'229	100	8'690	100

Art. 8 LASoc : en séjour ou de passage dans le canton						
Catégorie de personnes	Montant de l'aide	%	Nbre de dossiers	%	Nbre de personnes	%
Fribourgeois	129'250.55	24.49	36	21.95	54	20.00
Confédérés	188'373.60	35.69	28	17.07	54	20.00
Etrangers	206'892.00	39.19	99	60.37	160	59.26
Réfugiés	3'345.30	0.63	1	0.61	2	0.74
Total	527'861.45	100	164	100	270	100

Evolution de l'aide matérielle nette par district, avant la répartition Etat/communes et autres

1999 - 2003

Art. 7 et 8 LASoc : personnes domiciliées, en séjour ou de passage dans le canton

– Les remboursements personnels sont pris en compte

District	1999		2000		2001		2002		2003	
	Montant de l'aide	%	Montant de l'aide	%	Montant de l'aide	%	Montant de l'aide	%	Montant de l'aide	%
Sarine	13'744'807.85	69.52	12'392'185.80	65.26	11'032'999.70	63.91	11'178'472.20	70.53	9'453'059.45	59.10
Singine	1'690'886.95	8.55	2'104'157.45	11.08	2'350'762.10	13.62	1'879'104.35	11.85	2'155'063.10	13.47
Gruyère	1'349'403.45	6.83	1'583'175.05	8.34	1'328'144.00	7.69	464'219.48	2.93	1'055'754.26	6.60
Lac	1'153'591.00	5.83	1'307'761.40	6.89	1'247'872.65	7.23	792'629.15	5.00	1'222'143.15	7.64
Glâne	567'251.75	2.87	424'783.30	2.24	358'657.20	2.08	251'559.15	1.59	533'622.05	3.34
Broye	480'995.55	2.43	525'251.30	2.76	462'266.80	2.68	662'711.65	4.18	795'142.90	4.97
Veveyse	478'119.90	2.42	492'474.70	2.59	357'344.20	2.07	427'279.50	2.70	701'214.25	4.39
Serv. action soc.	306'172.75	1.55	159'286.70	0.84	124'694.39	0.72	194'222.95	1.22	78'061.65	0.49
Total	19'771'229.20	100	18'989'075.70	100	17'262'741.04	100	15'850'198.43	100	15'994'060.81	100

Aide matérielle nette

Répartition entre Etat/communes et autres

2003

Art. 7 et 8 LASoc : personnes domiciliées, en séjour ou de passage dans le canton

- Les remboursements personnels sont pris en compte

Catégorie de personnes	Aide matérielle nette	%	A charge de l'Etat	%	A charge autres	%	A charge des communes	%
Suisses	9'062'844.56	56.66	4'125'239.20	54.23	1'100'761.30	85.96	3'836'844.06	53.99
Etrangers	6'931'216.25	43.34	3'481'186.30	45.77	179'795.05	14.04	3'270'234.90	46.01
Total	15'994'060.81	100	7'606'425.50	100	1'280'556.35	100	7'107'078.96	100

Part de l'Etat: 47.56%

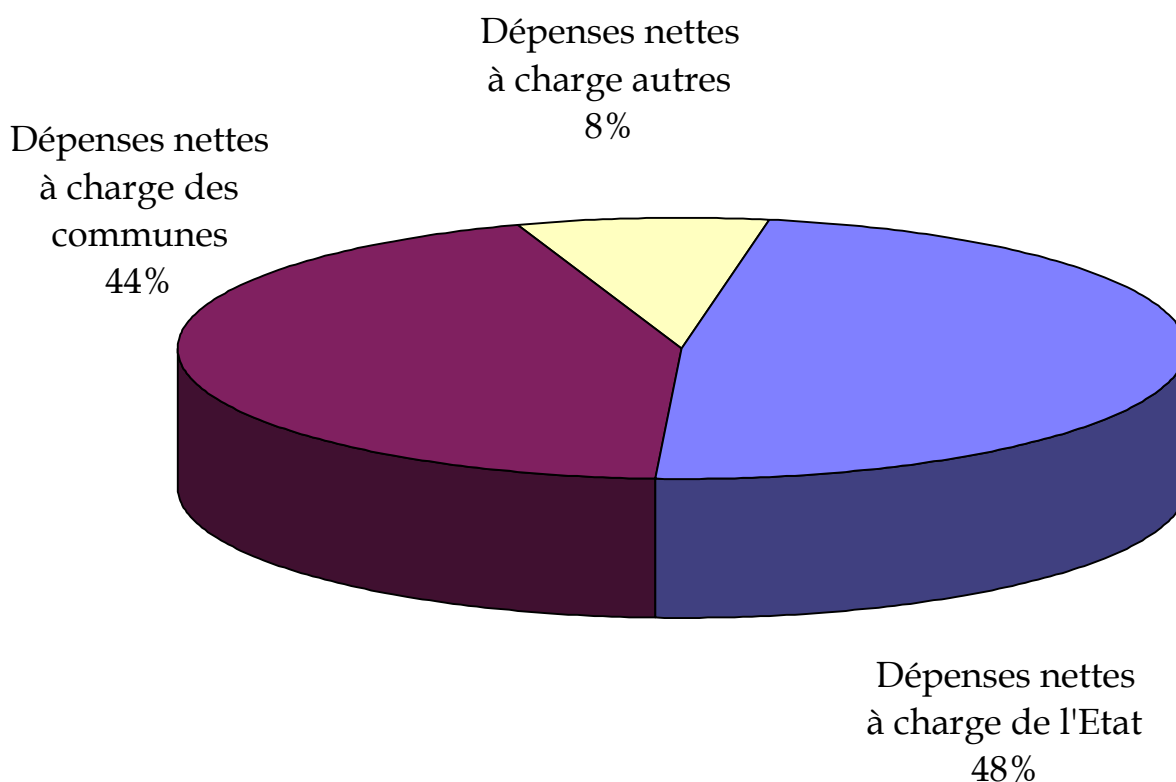
Part autres: 8.01%

Part des communes: 44.43%

Aide matérielle nette

Répartition Etat/communes et autres

2003



	2003	2002	2001	2000	1999	1998
Dépenses nettes à charge de l'Etat	48%	48%	48%	49%	49%	49%
Dépenses nettes à charge des communes	44%	45%	46%	46.5%	47%	46%
Dépenses nettes à charge autres	8%	7%	6%	4.5%	4%	5%
Total	100%	100%	100%	100%	100%	100%

Aide matérielle nette

Répartition entre Services sociaux régionaux, Etat et autres

2003

Art. 7 et 8 LASoc : personnes domiciliées, en séjour ou de passage dans le canton

- Les remboursements personnels sont pris en compte
- Voir le tableau n° 41 pour la composition des services sociaux régionaux

Services sociaux régionaux	Aide matérielle nette	%	A charge de l'Etat	A charge autres	A charge des SSR
Fribourg-ville	6'083'084.15	38.03	2'916'386.95	313'869.30	2'852'827.90
Villars-sur-Glâne	830'898.55	5.19	406'411.95	30'904.50	393'582.10
Sonnaz	591'234.35	3.70	284'088.40	22'278.70	284'867.25
Marly	728'467.95	4.55	321'629.85	99'016.65	307'821.45
Haute-Sarine	214'500.20	1.34	115'689.80	-5'301.60	104'112.00
Gibloux	621'103.60	3.88	401'874.20	66'340.50	152'888.90

Services sociaux régionaux	Aide matérielle nette	%	A charge de l'Etat	A charge autres	A charge des SSR
Sarine-Ouest	383'770.65	2.40	188'588.80	13'579.05	181'602.80
Sense-Mittelland	321'566.30	2.01	167'138.65	10'535.10	143'892.55
Bösingen	113'324.55	0.71	57'054.60	-784.00	57'053.95
Schmitten	193'457.10	1.21	87'420.35	18'617.15	87'419.60
Überstorf -> 31.10.03	33'205.05	0.21	16'602.55	---	16'602.50
Düdingen	551'285.55	3.45	260'785.05	29'718.30	260'782.20
Sense-Oberland	410'334.10	2.57	166'676.95	82'977.75	160'679.40
Wünnewil-Flamatt	531'890.45	3.33	235'128.10	68'344.70	228'417.65
Gruyère	1'011'105.11	6.32	475'728.35	61'381.90	473'994.86
Jogne	44'649.15	0.28	22'324.65	---	22'324.50
Morat	542'060.75	3.39	233'928.35	76'589.90	231'542.50
Lac	466'098.85	2.91	209'337.55	50'729.75	206'031.55
Kerzers	213'983.55	1.34	90'850.20	32'283.55	90'849.80
Glâne-sud	-24'531.30	-0.15	-21'186.35	17'841.10	-21'186.05

Services sociaux régionaux	Aide matérielle nette	%	A charge de l'Etat	A charge autres	A charge des SSR
Romont	435'019.00	2.72	209'420.45	17'845.30	207'753.25
Glâne	123'134.35	0.77	54'847.50	13'439.50	54'847.35
Broye	795'142.90	4.97	334'357.80	150'922.25	309'862.85
Basse-Veveyse	310'990.65	1.94	124'653.05	61'685.45	124'652.15
Haute-Veveyse	37'139.45	0.23	17'461.20	2'217.35	17'460.90
Châtel-St-Denis	353'084.15	2.21	156'323.50	40'365.60	156'395.05
Service action sociale	78'061.65	0.49	72'903.05	5'158.60	---
Total	15'994'060.81	100	7'606'425.50	1'280'556.35	7'107'078.96

Aide matérielle nette

avant la répartition Etat/communes et autres

Nombre de dossiers pour 1000 habitants

2003

Art. 7 et 8 LASoc : personnes domiciliées, en séjour ou de passage dans le canton

– Les remboursements personnels sont pris en compte

Services sociaux régionaux	Nombre de dossiers	Nombre d'habitants au 31.12.2002	Nombre de dossiers pour 1000 habitants
Fribourg-ville	1'645	32'412	50.75
Villars-sur-Glâne	288	9'123	31.57
Sonnaz	134	11'177	11.99
Marly	160	6'861	23.32
Haute-Sarine	85	6'334	13.42
Gibloux	107	7'208	14.84
Sarine-Ouest	88	9'545	9.22
Sense-Mittelland	70	8'684	8.06
Bösingen	26	3'157	8.24
Schmitten	48	3'327	14.43
Überstorf -> 31.10.03	4	2'179	1.84

Services sociaux régionaux	Nombre de dossiers	Nombre d'habitants au 31.12.2002	Nombre de dossiers pour 1000 habitants
Düdingen	75	6'831	10.98
Sense-Oberland	105	9'444	11.12
Wünnewil-Flamatt	85	5'079	16.74
Gruyère	520	36'033	14.43
Jogne	11	3'174	3.47
Morat	97	6'601	14.69
Lac	140	18'340	7.63
Kerzers	61	4'037	15.11
Glâne-sud	36	3'882	9.27
Romont	95	3'805	24.97
Glâne	73	10'190	7.16
Broye	245	22'028	11.12
Basse-Veveyse	77	4'730	16.28
Haute-Veveyse	30	3'697	8.11
Châtel-St-Denis	79	4'392	17.99
Total	4'384	242'270	18.10

Aide matérielle nette, Nombre de dossiers, Nombre de personnes

par Service social régional avant la répartition Etat/communes et autres

2003

Art. 7 et 8 LASoc : personnes domiciliées, en séjour ou de passage dans le canton

– Les remboursements personnels sont pris en compte

Services sociaux régionaux	%	Montant de l'aide	%	Nbre de dossiers	%	Nbre de personnes
Fribourg-ville	38.03	6'083'084.15	36.87	1'645	33.81	3'012
Villars-sur-Glâne	5.19	830'898.55	6.45	288	7.34	654
Sonnaz	3.70	591'234.35	3.00	134	3.00	267
Marly	4.55	728'467.95	3.59	160	4.61	411
Haute-Sarine	1.34	214'500.20	1.90	85	2.03	181
Gibloux	3.88	621'103.60	2.40	107	2.60	232
Sarine-Ouest	2.40	383'770.65	1.97	88	1.84	164
Sense-Mittelland	2.01	321'566.30	1.57	70	1.43	127
Bösingen	0.71	113'324.55	0.58	26	0.58	52
Schmitten	1.21	193'457.10	1.08	48	1.21	108
Überstorf-> 31.10.03	0.21	33'205.05	0.09	4	0.07	6
Düdingen	3.45	551'285.55	1.68	75	1.37	122
Sense-Oberland	2.57	410'334.10	2.35	105	2.41	215

Services sociaux régionaux	%	Montant de l'aide	%	Nbre de dossiers	%	Nbre de personnes
Wünnewil-Flamatt	3.33	531'890.45	1.91	85	2.30	205
Gruyère	6.32	1'011'105.11	11.66	520	12.69	1'130
Jogne	0.28	44'649.15	0.25	11	0.34	30
Morat	3.39	542'060.75	2.17	97	2.31	206
Lac	2.91	466'098.85	3.14	140	3.10	276
Kerzers	1.34	213'983.55	1.37	61	1.51	134
Glâne-sud	-0.15	-24'531.30	0.81	36	0.87	77
Romont	2.72	435'019.00	2.13	95	2.20	196
Glâne	0.77	123'134.35	1.64	73	1.78	159
Broye	4.97	795'142.90	5.49	245	5.61	500
Basse-Veveyse	1.94	310'990.65	1.73	77	1.64	146
Haute-Veveyse	0.23	37'139.45	0.67	30	0.54	48
Châtel-St-Denis	2.21	353'084.15	1.77	79	1.64	146
Service action sociale	0.49	78'061.65	1.73	77	1.17	104
Total	100	15'994'060.81	100	4'461	100	8'908

Aide matérielle nette

par Service social régional avant la répartition Etat/communes et autres

2001 - 2002 - 2003

Art. 7 et 8 LASoc : personnes domiciliées, en séjour ou de passage dans le canton

– Les remboursements personnels sont pris en compte

Services sociaux régionaux	2001 Montant de l'aide	2002 Montant de l'aide	2003 Montant de l'aide
Fribourg-ville	8'145'696.05	8'278'860.10	6'083'084.15
Villars-sur-Glâne	866'234.15	640'774.15	830'898.55
Sonnaz	457'379.15	384'352.75	591'234.35
Marly	510'550.50	675'165.25	728'467.95
Haute-Sarine	286'513.00	257'040.45	214'500.20
Gibloux	577'473.95	666'054.50	621'103.60
Sarine-Ouest	189'152.90	276'225.00	383'770.65
Sense-Mittelland	172'484.00	145'712.15	321'566.30
Alterswil	14'037.90	---	---
Bösingen	73'588.50	153'433.00	113'324.55
Schmitten	227'611.90	230'857.30	193'457.10
Überstorf -> 31.10.03	90'130.45	-7'368.25	33'205.05
Düdingen	704'933.90	433'277.35	551'285.55

Services sociaux régionaux	2001 Montant de l'aide	2002 Montant de l'aide	2003 Montant de l'aide
Sense-Oberland	594'561.60	574'106.45	410'334.10
Wünnewil-Flamatt	473'413.85	349'086.35	531'890.45
Gruyère	1'298'950.90	460'316.68	1'011'105.11
Jaun	5'588.60	---	---
Jogne	23'604.50	3'902.80	44'649.15
Morat	579'231.45	338'295.85	542'060.75
Lac	625'622.70	327'085.40	466'098.85
Kerzers	43'018.50	127'247.90	213'983.55
Glâne-sud	49'097.35	12'890.00	-24'531.30
Romont	242'168.70	170'654.70	435'019.00
Glâne	67'391.15	68'014.45	123'134.35
Broye	462'266.80	662'711.65	795'142.90
Basse-Veveyse	92'338.85	171'811.75	310'990.65
Haute-Veveyse	66'559.00	124'684.20	37'139.45
Châtel-St-Denis	198'446.35	130'783.55	353'084.15
Serv. action sociale	124'694.39	194'222.95	78'061.65
Total	17'262'741.04	15'850'198.43	15'994'060.81

Evolution du % de l'aide matérielle nette accordée dans les Services sociaux régionaux par rapport à l'aide cantonale avant la répartition Etat/communes et autres

1996 - 2003

Art. 7 et 8 LASoc : personnes domiciliées, en séjour ou de passage dans le canton

– Les remboursements personnels sont pris en compte

Services sociaux régionaux	1996 %	1997 %	1998 %	1999 %	2000 %	2001 %	2002 %	2003 %
Fribourg-ville	48.82	46.39	49.07	51.35	46.78	47.19	52.23	38.03
Villars-sur-Glâne	6.17	7.08	4.08	5.95	7.91	5.02	4.05	5.19
Sonnaz	1.73	2.89	2.53	2.89	2.47	2.65	2.42	3.70
Marly	4.47	3.80	3.75	4.42	3.77	2.96	4.26	4.55
Haute-Sarine	-0.09	0.29	0.96	1.67	1.16	1.66	1.62	1.34
Gibloux *	0.13	1.68	2.53	1.56	2.03	3.35	4.20	3.88
Sarine-Ouest	2.03	1.81	1.79	1.69	1.14	1.10	1.74	2.40
Sense-Mittelland	0.88	1.22	0.05	0.53	0.50	1.00	0.92	2.01
Alterswil dès 1.7.96	0.25	0.27	0.21	-0.19	0.18	0.08	---	---
Bösingen	0.39	0.53	0.75	0.55	0.42	0.43	0.97	0.71
Schmitten	1.88	1.67	1.19	1.23	1.86	1.32	1.46	1.21
Düdingen	4.03	3.88	3.62	2.99	2.98	0.52	2.73	3.45
Überstorf-> 31.10.03	0.17	0.29	0.27	0.21	0.36	4.08	-0.05	0.21

Services sociaux régionaux	1996 %	1997 %	1998 %	1999 %	2000 %	2001 %	2002 %	2003 %
Sense-Oberland	3.57	3.18	3.62	1.41	1.89	3.44	3.62	2.57
Wünnewil-Flamatt	4.43	4.24	2.16	1.82	2.90	2.74	2.20	3.33
Gruyère	6.69	6.96	5.79	6.50	8.33	7.52	2.91	6.32
Jaun	---	---	---	0.05	0.04	0.03	---	---
Vuadens	0.30	0.39	-0.12	0.12	---	---	---	---
Jogne	0.30	0.15	0.22	0.15	-0.03	0.14	0.02	0.28
Morat	1.72	2.47	3.81	3.61	3.63	3.36	2.14	3.39
Lac	4.75	3.66	3.32	1.72	2.65	3.62	2.06	2.91
Kerzers dès 1.10.97	---	1.01	1.58	0.50	0.60	0.25	0.80	1.34
Glâne-sud	0.33	0.34	0.39	0.27	-0.02	0.28	0.08	-0.15
Romont	1.20	0.96	0.71	2.18	2.02	1.40	1.08	2.72
Glâne	0.42	0.63	0.58	0.42	0.24	0.39	0.43	0.77
Broye	1.90	1.59	2.71	2.43	2.77	2.68	4.18	4.97
Basse-Veveyse	0.96	0.21	1.05	1.28	0.97	0.53	1.08	1.94
Haute-Veveyse	0.35	0.14	0.16	0.36	0.19	0.39	0.79	0.23
Châtel-St-Denis	1.07	1.15	1.48	0.78	1.42	1.15	0.83	2.21
Serv. action sociale	1.15	1.12	1.74	1.55	0.84	0.72	1.23	0.49
Total	100	100	100	100	100	100	100	100

* Dès le 1.1.1997, le SSR Gibloux assume le suivi social et financier des nomades résidant à Châtillon, commune de Posieux, ce en vertu de l'art. 18 al. 2 let. b LASoc : 100% à charge du SASoc.

Aide matérielle nette

par Service social régional et par catégorie
avant la répartition Etat/communes et autres

2003

Art. 7 et 8 LASoc : personnes domiciliées, en séjour ou de passage dans le canton

– Les remboursements personnels sont pris en compte

Service sociaux régionaux	Fribourgeois		Confédérés		Etrangers	
	Montant de l'aide	Nbre de dossiers	Montant de l'aide	Nbre de dossiers	Montant de l'aide	Nbre de dossiers
Fribourg-ville	1'657'767.15	542	954'696.10	288	3'470'620.90	815
Villars-sur-Glâne	339'372.80	78	90'051.80	42	401'473.95	168
Sonnaz	50'387.20	52	235'083.85	34	305'763.30	48
Marly	203'131.90	52	62'412.15	19	462'923.90	89
Haute-Sarine	67'100.25	37	100'798.95	26	46'601.00	22
Gibloux	237'123.35	62	315'168.00	32	68'812.25	13
Sarine-Ouest	200'346.65	53	67'095.05	15	116'328.95	20
Sense-Mittelland	182'574.65	31	74'619.25	25	64'372.40	14
Bösingen	25'703.75	5	29'367.65	7	58'253.15	14
Schmitten	96'368.90	18	99'812.30	14	-2'724.10	16
Überstorf -> 31.10.03	7'145.00	1	8'942.20	2	17'117.85	1
Düdingen	257'601.60	35	160'695.55	24	132'988.40	16
Sense-Oberland	174'996.80	58	208'493.00	32	26'844.30	15

Service sociaux régionaux	Fribourgeois		Confédérés		Etrangers	
	Montant de l'aide	Nbre de dossiers	Montant de l'aide	Nbre de dossiers	Montant de l'aide	Nbre de dossiers
Wünnewil-Flam.	110'957.05	20	194'342.40	32	226'591.00	33
Gruyère	386'330.16	242	331'976.35	95	292'798.60	183
Jogne	7'586.85	8	1'420.00	1	35'642.30	2
Morat	138'019.00	22	275'964.70	38	128'077.05	37
Lac	78'068.25	33	191'990.85	64	196'039.75	43
Kerzers	3'875.20	5	142'623.40	33	67'484.95	23
Glâne-sud	-49'327.30	14	21'386.10	16	3'409.90	6
Romont	74'550.10	23	111'053.05	27	249'415.85	45
Glâne	72'906.50	32	4'827.65	22	45'400.20	19
Broye	185'615.25	76	292'503.15	90	317'024.50	79
Basse-Veveyse	73'206.90	24	152'978.20	36	84'805.55	17
Haute-Veveyse	7'431.20	19	31'888.85	6	-2'180.60	5
Châtel-St-Denis	117'761.30	26	189'112.80	29	46'210.05	24
Service action soc.	1'733.05	7	5'207.70	6	71'120.90	64
Total	4'708'333.51	1'575	4'354'511.05	1'055	6'931'216.25	1'831

Aide matérielle nette

Répartition des dossiers par état civil

2003

Art. 7 et 8 LASoc : personnes domiciliées, en séjour ou de passage dans le canton

Etat civil	Fribourgeois		Confédérés		Etrangers		Total	%
	Nbre de dossiers	%	Nbre de dossiers	%	Nbre de dossiers	%		
célibataire	583	38.94	400	39.18	421	23.88	1'404	32.80
marié	292	19.50	186	18.22	880	49.91	1'358	31.72
séparé	220	14.70	157	15.38	203	11.52	580	13.55
divorcé	360	24.05	253	24.77	217	12.31	830	19.39
veuf	42	2.81	25	2.45	42	2.38	109	2.54
Total	1'497	100	1'021	100	1'763	100	4'281	100

Aide matérielle nette

Répartition des dossiers par sexe

2003

Art. 7 et 8 LASoc : personnes domiciliées, en séjour ou de passage dans le canton

Catégorie de personnes	Fribourgeois		Confédérés		Etrangers		Total	%
	Nbre de dossiers	%	Nbre de dossiers	%	Nbre de dossiers	%		
Hommes	864	57.72	536	52.50	1'251	70.96	2'651	61.92
Femmes	633	42.28	485	47.50	512	29.04	1'630	38.08
Total	1'497	100	1'021	100	1'763	100	4'281	100

Aide matérielle nette

Répartition des dossiers par classes d'âge

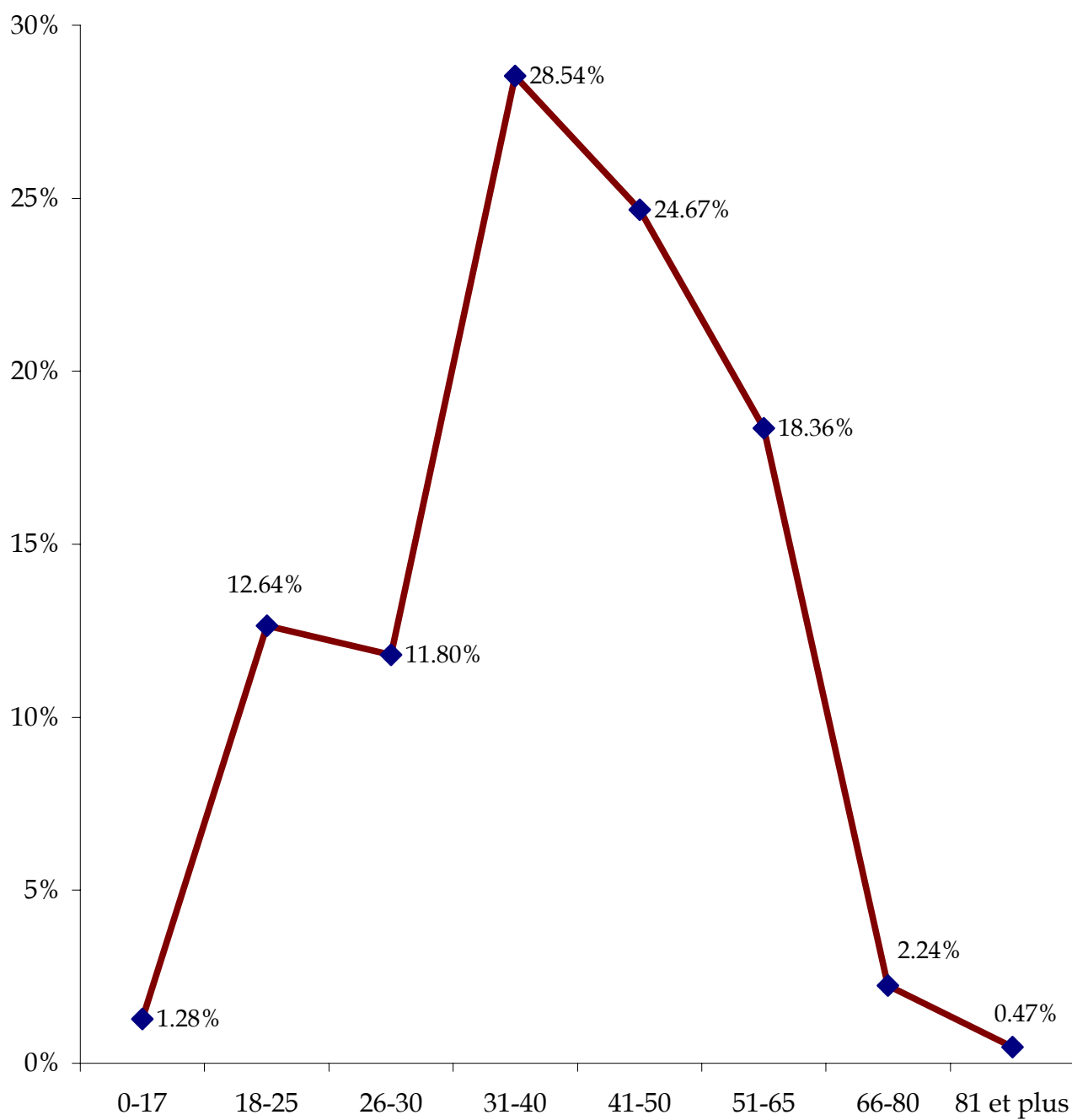
2003

Art. 7 et 8 LASoc : personnes domiciliées, en séjour ou de passage dans le canton

Age	Fribourgeois		Confédérés		Etrangers		Total	% Total
	Nbre de dossiers	% Total	Nbre de dossiers	% Total	Nbre de dossiers	% Total		
0 - 17	19	1.27	10	0.98	26	1.47	55	1.28
18 - 25	195	13.03	138	13.52	208	11.80	541	12.64
26 - 30	154	10.29	126	12.34	225	12.76	505	11.80
31 - 40	402	26.85	291	28.50	529	30.01	1'222	28.54
41 - 50	330	22.04	233	22.82	493	27.96	1'056	24.67
51 - 65	332	22.18	200	19.59	254	14.41	786	18.36
66 - 80	50	3.34	21	2.06	25	1.42	96	2.24
81 et plus	15	1.00	2	0.19	3	0.17	20	0.47
Total	1'497	100	1'021	100	1'763	100	4'281	100

Pyramide des âges

2003



Aide matérielle nette

Répartition des dossiers par nombre de personnes concernées dans le dossier

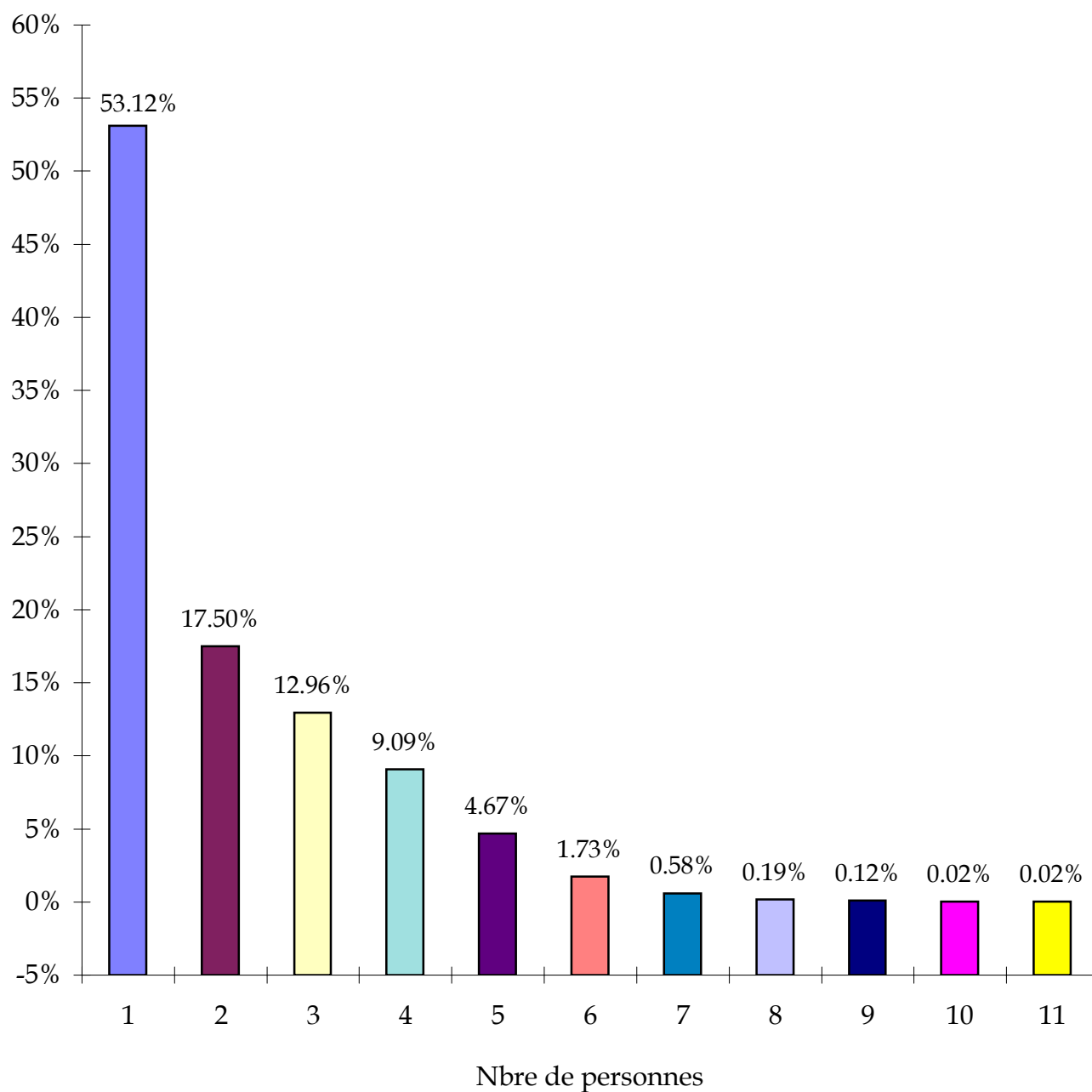
2003

Art. 7 et 8 LASoc : personnes domiciliées, en séjour ou de passage dans le canton

Nombre de personnes dans le dossier	Fribourgeois		Confédérés		Etrangers		Total	%
	Nbre de dossiers	%	Nbre de dossiers	%	Nbre de dossiers	%		
1	910	60.79	619	60.63	745	42.26	2'274	53.12
2	256	17.10	171	16.75	322	18.26	749	17.50
3	183	12.22	119	11.65	253	14.35	555	12.96
4	98	6.55	76	7.44	215	12.19	389	9.09
5	34	2.27	28	2.74	138	7.83	200	4.67
6	11	0.74	7	0.69	56	3.18	74	1.73
7	5	0.33	1	0.10	19	1.08	25	0.58
8	---	---	---	---	8	0.45	8	0.19
9	---	---	---	---	5	0.28	5	0.12
10	---	---	---	---	1	0.06	1	0.02
11	---	---	---	---	1	0.06	1	0.02
Total	1'497	100	1'021	100	1'763	100	4'281	100

Répartition des dossiers par nombre de personnes concernées dans le dossier

2003



Aide matérielle nette

Répartition des dossiers par année de création

Art. 7 et 8 LASoc : personnes domiciliées, en séjour ou de passage dans le canton

Année	Fribourgeois		Confédérés		Etrangers		Total	%
	Nbre de dossiers	%	Nbre de dossiers	%	Nbre de dossiers	%		
2003	364	24.32	257	25.17	462	26.21	1'083	25.30
2002	208	13.89	192	18.81	265	15.03	665	15.53
2001	152	10.15	102	9.99	155	8.79	409	9.55
2000	102	6.81	80	7.84	117	6.64	299	6.98
1999	119	7.95	71	6.95	132	7.49	322	7.52
1998	122	8.15	55	5.39	123	6.98	300	7.01
1997	82	5.48	47	4.60	106	6.01	235	5.49
1996	97	6.48	35	3.43	91	5.17	223	5.21
1995	97	6.48	32	3.13	77	4.37	206	4.81
1994	67	4.48	29	2.84	60	3.40	156	3.64
1993	10	0.67	33	3.23	51	2.89	94	2.20
1992	14	0.94	16	1.57	39	2.21	69	1.61
1991	6	0.40	9	0.88	17	0.96	32	0.75
1990	10	0.67	6	0.59	17	0.96	33	0.77
1989	5	0.33	5	0.49	21	1.19	31	0.72
1988	6	0.40	10	0.98	7	0.40	23	0.54
1987	3	0.20	3	0.29	5	0.28	11	0.26
1986	2	0.13	4	0.39	1	0.06	7	0.16
1985	1	0.07	2	0.20	2	0.11	5	0.12
1984	5	0.33	3	0.29	3	0.17	11	0.26
1983	25	1.67	30	2.94	12	0.68	67	1.57
Total	1'497	100	1'021	100	1'763	100	4'281	100

Aide matérielle nette

Répartition des dossiers par genre de permis

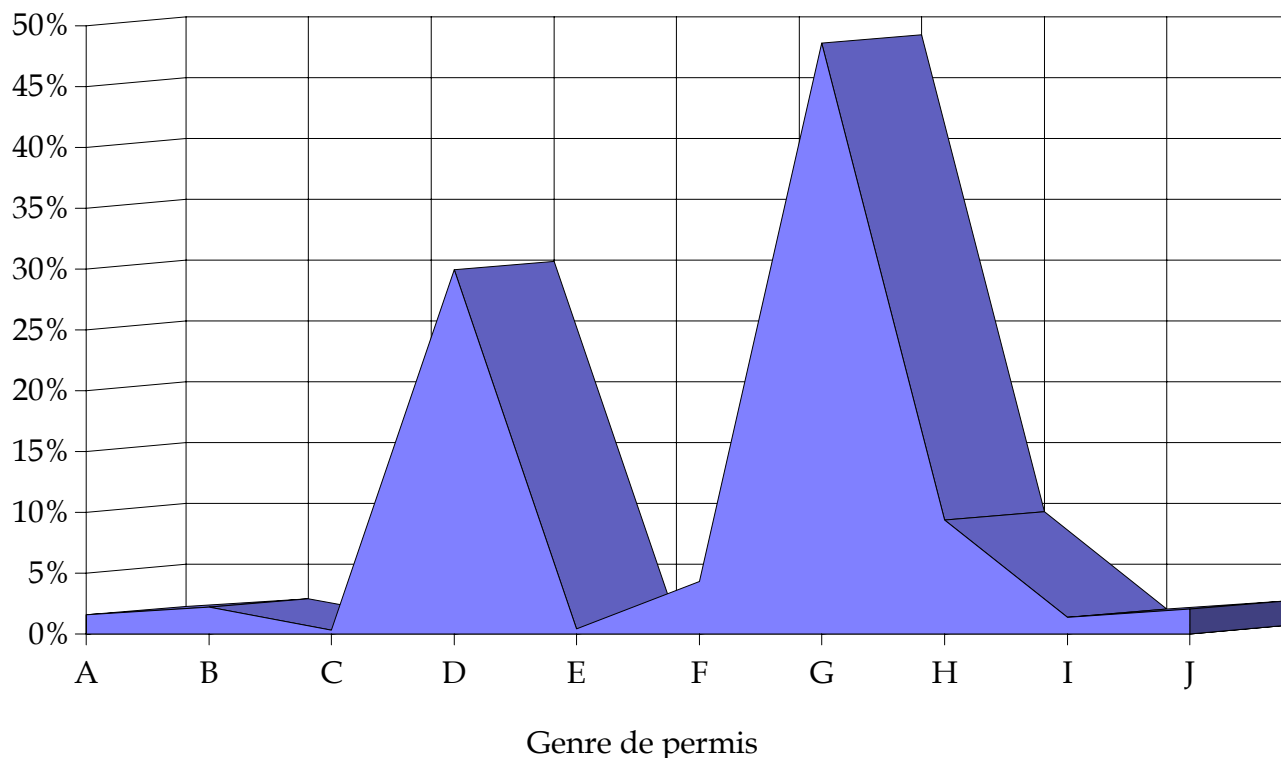
2003

Art. 7 et 8 LASoc : étrangers domiciliés, en séjour ou de passage dans le canton

Genre de permis	Nbre de dossiers	%	Nbre de personnes	%	Montant de l'aide	%
Touriste de passage	29	1.56	31	0.68	26'161.95	0.38
Sans permis	41	2.20	58	1.27	70'084.50	1.01
"A" saisonnier	6	0.32	13	0.28	2'810.00	0.04
"B". séjour divers	557	29.91	1'426	31.26	1'970'618.75	28.43
"B". traitement médical	8	0.43	20	0.44	28'257.85	0.41
"B". humanitaire, art.13/1/f/OLE	80	4.30	253	5.55	91'218.50	1.32
"C". autorisation d'établissement	904	48.55	2'087	45.76	3'550'781.20	51.23
"C". réfugiés, autoris. établissement	174	9.35	509	11.16	1'024'414.85	14.78
"L". séjour courte durée	25	1.34	45	0.99	34'861.70	0.50
Divers	38	2.04	119	2.61	132'006.95	1.90
Total	1'862	100	4'561	100	6'931'216.25	100

Répartition des dossiers par genre de permis

2003



Légende Genre de permis

A	Touriste de passage (1.56%)
B	Sans permis (2.20%)
C	"A". saisonnier (0.32%)
D	"B". séjour divers (29.91%)
E	"B". traitement médical (0.43%)
F	"B". humanitaire, art. 13/1/f/OLE (4.30%)
G	"C". autorisation d'établissement (48.55%)
H	"C". réfugiés, autoris. établissement (9.35%)
I	"L". séjour courte durée (1.34%)
J	Divers (2.04%)

Cause d'aide sociale sur la base de l'aide matérielle nette avant la répartition Etat/communes et autres

2003

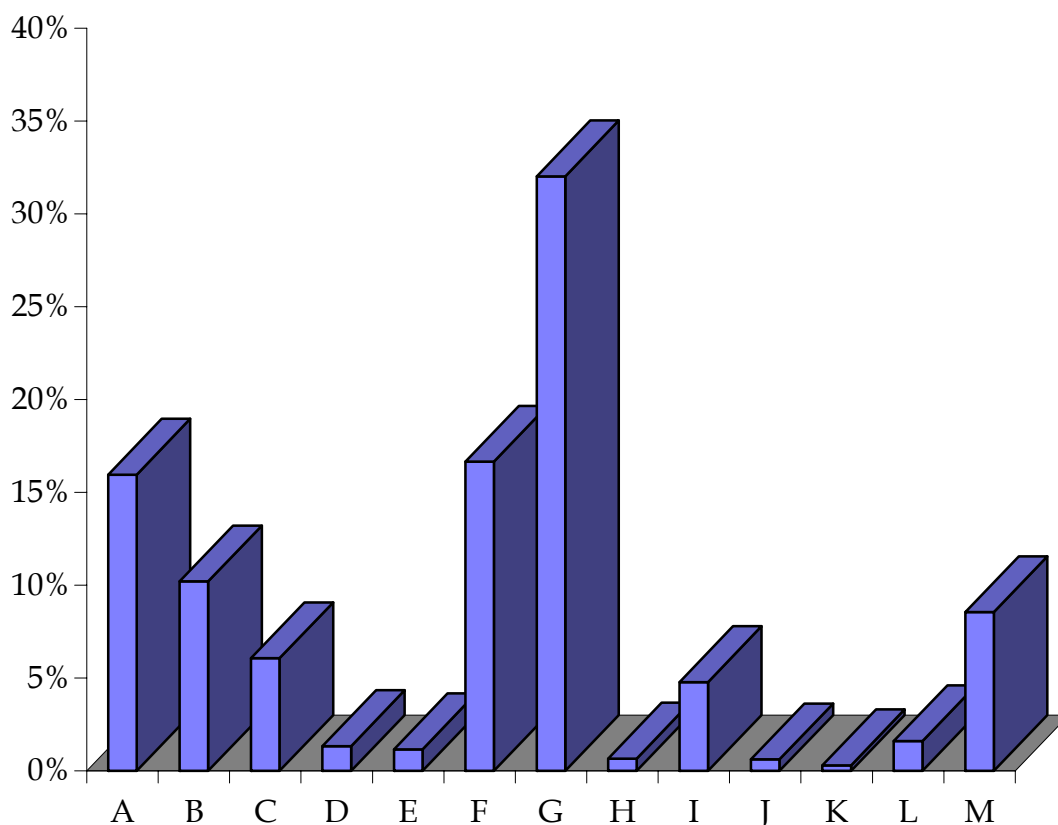
Art. 7 et 8 LASoc : personnes domiciliées, en séjour ou de passage dans le canton

– Les remboursements personnels sont pris en compte

Cause d'aide sociale	Fribourgeois		Confédérés		Etrangers		Total			
	Nbre de dossiers	Montant de l'aide	Nbre de dossiers	Montant de l'aide	Nbre de dossiers	Montant de l'aide	Nbre de dossiers	% Total	Montant de l'aide	% Total
Chômage/avances s/chômage	215	530'911.75	199	595'997.85	349	1'209'702.75	763	15.96	2'336'612.35	14.61
Famille monopar./couple divisé	192	989'567.70	141	753'340.90	155	993'941.15	488	10.21	2'736'849.75	17.11
Maladie/accident/hospitalisation	91	353'777.55	71	326'145.65	128	631'703.65	290	6.07	1'311'626.85	8.20
Aide à l'enfance	26	60'589.45	10	50'493.35	28	151'568.65	64	1.34	262'651.45	1.64
Patronage	20	97'994.25	8	66'177.25	28	243'085.00	56	1.17	407'256.50	2.55
AVS/AI/PC: avances/insuf.	292	79'939.46	183	353'803.75	321	-87'990.45	796	16.66	345'752.76	2.16
Revenus insuffisants	504	1'153'295.20	341	1'317'129.10	685	2'515'315.95	1'530	32.02	4'985'740.25	31.17
Placement HM/Home pr pers. âgées	13	41'499.40	17	84'411.35	2	50'547.65	32	0.67	176'458.40	1.10
Drogue/alcool	116	428'043.10	62	276'712.85	51	463'343.40	229	4.79	1'168'099.35	7.31
Hospit./accident/maladie/: de passage	1	640.00	---	---	29	42'300.80	30	0.63	42'940.80	0.27
Rapatriement: de passage	---	---	---	---	15	7'929.75	15	0.31	7'929.75	0.05
Cotisation caisse maladie	40	-12'169.35	15	-387.80	22	-4'618.40	77	1.61	-17'175.55	-0.11
Chômage: fin de droit	155	984'245.00	92	530'686.80	162	714'386.35	409	8.56	2'229'318.15	13.94
Total	1'665	4'708'333.51	1'139	4'354'511.05	1'975	6'931'216.25	4'779	100	15'994'060.81	100

Répartition des dossiers par cause d'aide sociale

2003



A	Chômage/avances s/chômage (15.96%)
B	Famille monopar./couple divisé (10.21%)
C	Maladie/accident/hospitalisation (6.07%)
D	Aide à l'enfance (1.34%)
E	Patronage (1.17%)
F	AVS/AI/PC: avances/insuf. (16.66%)
G	Revenus insuffisants (32.02%)
H	Placement HM/Home pr pers. âgées (0.67%)
I	Drogue/alcool (4.79%)
J	Hospit./accident/maladie/: de passage (0.63%)
K	Rapatriement: de passage (0.31%)
L	Cotisation caisse maladie (1.61%)
M	Chômage: fin de droit (8.56%)