

Aide matérielle nette

avant la répartition Etat/communes et autres

2002

Art. 7 et 8 LASoc : personnes domiciliées, en séjour ou de passage dans le canton

- Les remboursements personnels sont pris en compte

Catégorie de personnes	Montant de l'aide	%	Nombre de dossiers	%	Nombre de personnes	%
Fribourgeois	5'154'415.70	32.52	1'316	36.03	2'291	30.60
Confédérés	3'508'246.23	22.13	864	23.66	1'590	21.23
Etrangers	5'415'630.30	34.17	1'304	35.71	3'100	41.39
Réfugiés	1'771'906.20	11.18	168	4.60	508	6.78
Total	15'850'198.43	100	3'652	100	7'489	100

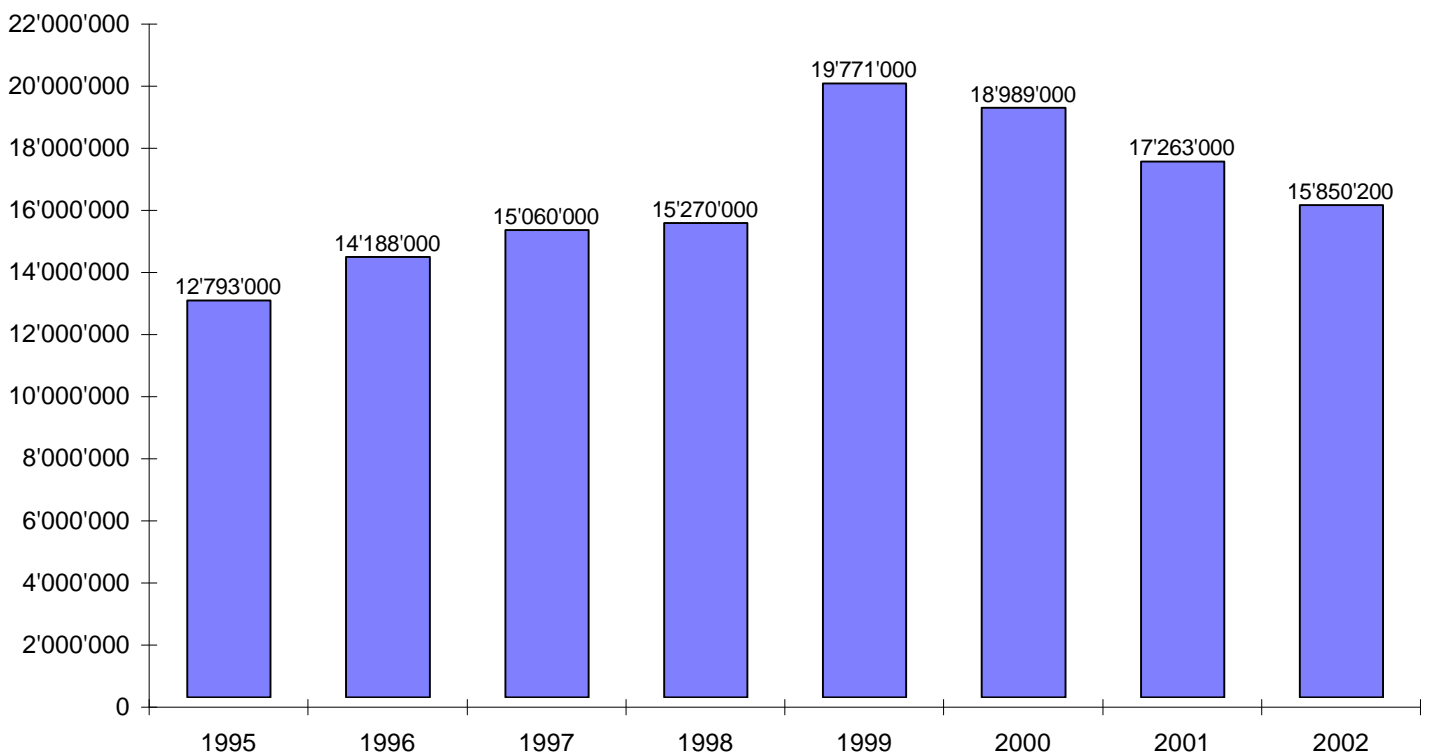
- 7'489 personnes ont vécu en 2002 grâce au versement d'une aide matérielle, soit le 3.14% de la population du canton.
- Période concernée: 01.10.2001 au 30.09.2002.

Evolution de l'aide matérielle nette

1995 ~ 1996 ~ 1997 ~ 1998 ~ 1999 ~ 2000 ~ 2001 ~ 2002

- Avant la répartition Etat/communes et autres

- Les remboursements personnels sont pris en compte



% croissance 1995 - 1996 : + 10.90

% croissance 1996 - 1997 : + 6.15

% croissance 1997 - 1998 : + 1.40

% croissance 1998 - 1999 : + 29.47

% croissance 1999 - 2000 : - 3.96

% croissance 2000 - 2001 : - 9.09

% croissance 2001 - 2002 : - 8.19

L'aide matérielle nette 2002 représente : a) le 0.75% des charges de fonctionnement de l'Etat
b) Fr. 66.42 par habitant

Aide matérielle nette

pour les Suisses et les Etrangers avant la répartition Etat/communes et autres

2000 ~ 2001 ~ 2002

Art. 7 et 8 LASoc : personnes domiciliées, en séjour ou de passage dans le canton

– Les remboursements personnels sont pris en compte

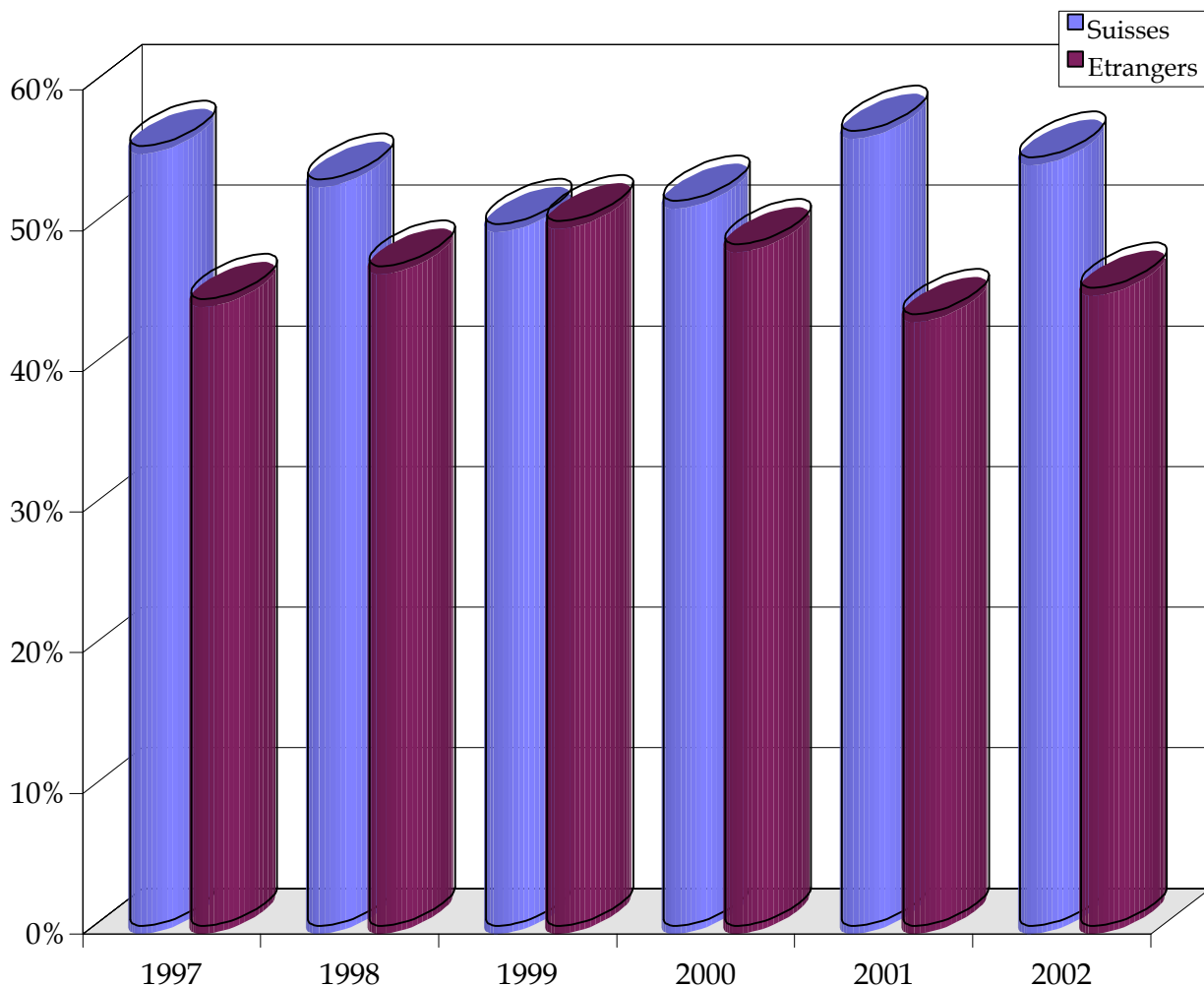
Catégorie de personnes	Montant de l'aide 2000	%	Montant de l'aide 2001	%	Montant de l'aide 2002	%
Suisses	9'788'279.80	51.55	9'754'646.15	56.51	8'662'661.93	54.65
Etrangers	9'200'795.90	48.45	7'508'094.89	43.49	7'187'536.50	45.35
Total	18'989'075.70	100	17'262'714.04	100	15'850'198.43	100

Croissance 2000 – 2001: Suisses = - 0.34%
 Etrangers = -18.40% Croissance 2000 – 2001: - 9.09%

Croissance 2001 – 2002: Suisses = - 11.20%
 Etrangers = - 4.27% Croissance 2001 – 2002: - 8.19%

Aide matérielle nette entre Suisses et Etrangers

1997 ~ 1998 ~ 1999 ~ 2000 ~ 2001 ~ 2002

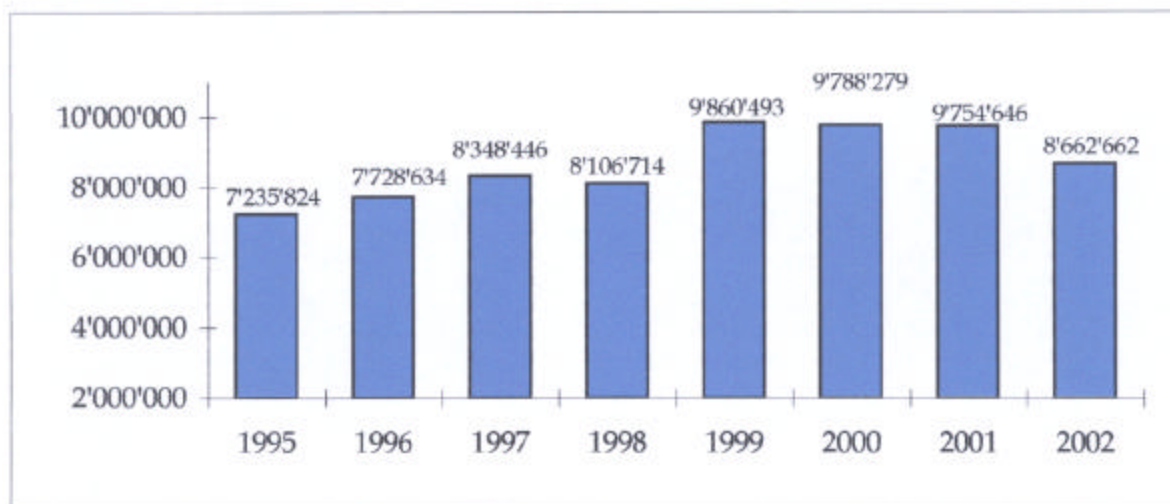


	1997	1998	1999	2000	2001	2002
Suisses	: 55.43%	53.09%	49.87%	51.55%	56.51%	54.65%
Etrangers	: 44.57%	46.91%	50.13%	48.45%	43.49%	45.35%

Evolution de l'aide matérielle nette pour les Suisses et pour les Etrangers

1995 - 1996 - 1997 - 1998
1999 - 2000 - 2001 - 2002

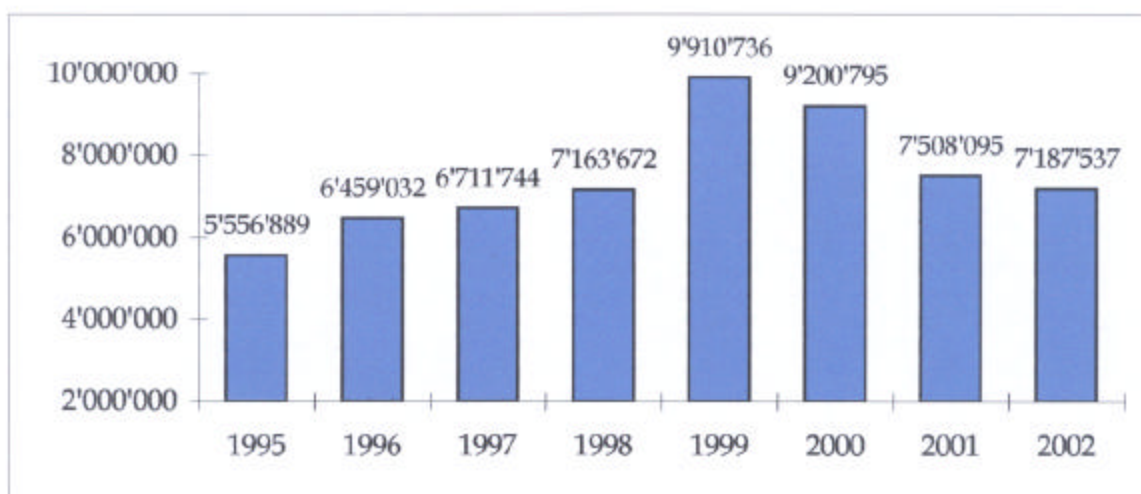
Pour les Suisses:



% croissance 1995 - 1996 = + 6.81
% croissance 1996 - 1997 = + 8.02
% croissance 1997 - 1998 = - 2.90
% croissance 1998 - 1999 = + 21.63

% croissance 1999 - 2000 = - 0.74
% croissance 2000 - 2001 = - 0.34
% croissance 2001 - 2002 = - 11.20

Pour les Etrangers:



% croissance 1995 - 1996 = + 16.23
% croissance 1996 - 1997 = + 3.91
% croissance 1997 - 1998 = + 6.73
% croissance 1998 - 1999 = + 38.35

% croissance 1999 - 2000 = - 7.17
% croissance 2000 - 2001 = - 18.40
% croissance 2001 - 2002 = - 4.27

Aide matérielle nette

avant la répartition Etat/communes et autres

2002

- Les remboursements personnels sont pris en compte

Art. 7 LASoc : personnes domiciliées dans le canton						
Catégorie de personnes	Montant de l'aide	%	Nbre de dossiers	%	Nbre de personnes	%
Fribourgeois	5'088'229.20	32.95	1'304	36.35	2'278	30.46
Confédérés	3'406'692.63	22.06	886	24.70	1'628	21.77
Etrangers	5'181'211.50	33.55	1'228	34.23	3'059	40.91
Réfugiés	1'767'506.40	11.44	169	4.72	513	6.86
Total	15'443'639.73	100	3'587	100	7'478	100

Art. 8 LASoc : en séjour ou de passage dans le canton						
Catégorie de personnes	Montant de l'aide	%	Nbre de dossiers	%	Nbre de personnes	%
Fribourgeois	66'186.58	16.28	28	16.37	41	15.13
Confédérés	101'553.60	24.98	28	16.37	57	21.03
Etrangers	234'418.80	57.66	114	66.67	172	63.47
Réfugiés	4'399.80	1.08	1	0.59	1	0.37
Total	406'558.78	100	171	100	271	100

Evolution de l'aide matérielle nette par district, avant la répartition Etat/communes et autres

1998 ~ 1999 ~ 2000 ~ 2001 ~ 2002

Art. 7 et 8 LASoc : personnes domiciliées, en séjour ou de passage dans le canton

– Les remboursements personnels sont pris en compte

District	1998		1999		2000		2001		2002	
	Montant de l'aide	%	Montant de l'aide	%	Montant de l'aide	%	Montant de l'aide	%	Montant de l'aide	%
Sarine	9'880'639.60	64.70	13'744'807.85	69.52	12'392'185.80	65.26	11'032'999.70	63.91	11'178'472.20	70.53
Singine	1'812'723.05	11.87	1'690'886.95	8.55	2'104'157.45	11.08	2'350'762.10	13.62	1'879'104.35	11.85
Gruyère	899'477.15	5.89	1'349'403.45	6.83	1'583'175.05	8.34	1'328'144.00	7.69	464'219.48	2.93
Lac	1'329'633.95	8.71	1'153'591.00	5.83	1'307'761.40	6.89	1'247'872.65	7.23	792'629.15	5.00
Glâne	257'265.10	1.68	567'251.75	2.87	424'783.30	2.24	358'657.20	2.08	251'559.15	1.59
Broye	414'553.25	2.72	480'995.55	2.43	525'251.30	2.76	462'266.80	2.68	662'711.65	4.18
Veveyse	410'311.35	2.69	478'119.90	2.42	492'474.70	2.59	357'344.20	2.07	427'279.50	2.70
Serv. action soc.	265'782.95	1.74	306'172.75	1.55	159'286.70	0.84	124'694.39	0.72	194'222.95	1.22
Total	15'270'386.40	100	19'771'229.20	100	18'989'075.70	100	17'262'741.04	100	15'850'198.43	100

Aide matérielle nette

Répartition entre Etat/communes et autres

2002

Art. 7 et 8 LASoc : personnes domiciliées, en séjour ou de passage dans le canton

- Les remboursements personnels sont pris en compte

Catégorie de personnes	Aide matérielle nette	%	A charge de l'Etat	%	A charge autres	%	A charge des communes	%
Suisses	8'662'661.93	54.65	3'971'535.10	52.54	896'770.23	80.27	3'794'356.60	52.89
Etrangers	7'187'536.50	45.35	3'587'816.45	47.46	220'471.80	19.73	3'379'248.25	47.11
Total	15'850'198.43	100	7'559'351.55	100	1'117'242.03	100	7'173'604.85	100

Part de l'Etat: 47.69%

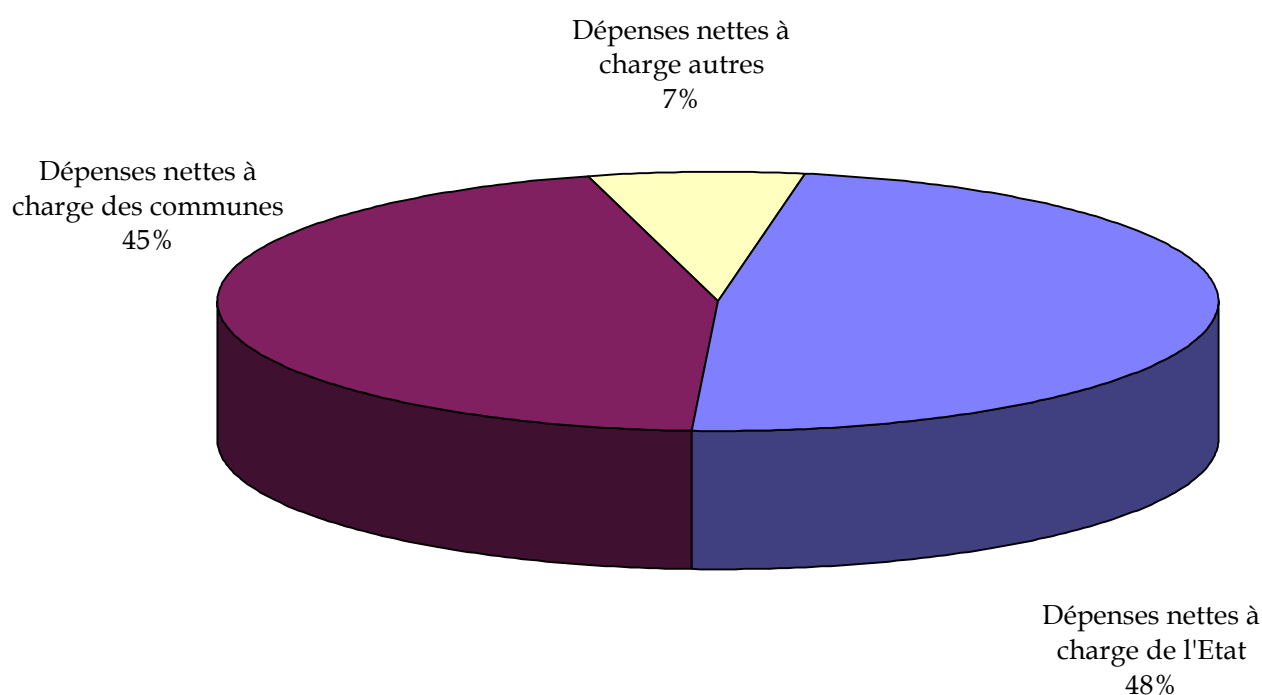
Part autres: 7.05%

Part des communes: 45.26%

Aide matérielle nette

Répartition Etat/communes et autres

2002



	2002	2001	2000	1999	1998	1997
Dépenses nettes à charge de l'Etat	48%	48%	49%	49%	49%	49%
Dépenses nettes à charge des communes	45%	46%	46.5%	47%	46%	46%
Dépenses nettes à charge autres	7%	6%	4.5%	4%	5%	5%
Total	100%	100%	100%	100%	100%	100%

Aide matérielle nette

Répartition entre Services sociaux régionaux, Etat et autres

2002

Art. 7 et 8 LASoc : personnes domiciliées, en séjour ou de passage dans le canton

- Les remboursements personnels sont pris en compte
- Voir le tableau de la page 123 pour la composition des services sociaux régionaux

Services sociaux régionaux	Aide matérielle nette	%	A charge de l'Etat	A charge autres	A charge des SSR
Fribourg-ville	8'278'860.10	52.23	3'952'994.30	372'583.85	3'953'281.95
Villars-sur-Glâne	640'774.15	4.05	307'294.40	18'951.75	314'528.00
Sonnaz	384'352.75	2.42	176'280.85	33'824.90	174'247.00
Marly	675'165.25	4.26	281'215.30	114'257.30	279'692.65
Haute-Sarine	257'040.45	1.62	127'449.80	9'641.45	119'949.20
Gibloux	666'054.50	4.20	405'399.95	47'201.75	213'452.80

Services sociaux régionaux	Aide matérielle nette	%	A charge de l'Etat	A charge autres	A charge des SSR
Sarine-Ouest	276'225.00	1.74	134'828.15	8'970.10	132'426.75
Sense-Mittelland	145'712.15	0.92	76'057.05	-5'948.05	75'603.15
Bösingen	153'433.00	0.97	73'520.55	6'393.20	73'519.25
Schmitten	230'857.30	1.46	106'147.60	18'563.10	106'146.60
Überstorf	-7'368.25	-0.05	-6'093.10	4'817.90	-6'093.05
Düdingen	433'277.35	2.73	209'669.00	13'941.40	209'666.95
Sense-Oberland	574'106.45	3.62	269'566.95	34'975.20	269'564.30
Wünnewil-Flamatt	349'086.35	2.20	136'001.45	82'888.30	130'196.60
Gruyère	460'316.68	2.91	219'964.25	22'502.33	217'850.10
Jogne	3'902.80	0.02	1'951.45	---	1'951.35
Morat	338'295.85	2.14	147'999.00	44'865.05	145'431.80
Lac	327'085.40	2.06	150'205.15	26'676.15	150'204.10
Kerzers	127'247.90	0.80	39'892.05	47'464.25	39'891.60
Glâne-sud	12'890.00	0.08	-3'660.45	20'210.70	-3'660.25

Services sociaux régionaux	Aide matérielle nette	%	A charge de l'Etat	A charge autres	A charge des SSR
Romont	170'654.70	1.08	82'561.15	5'534.45	82'559.10
Glâne	68'014.45	0.43	23'607.20	20'799.95	23'607.30
Broye	662'711.65	4.18	300'487.90	68'909.50	293'314.25
Basse-Veveyse	171'811.75	1.08	73'071.60	25'668.75	73'071.40
Haute-Veveyse	124'684.20	0.79	54'459.30	16'117.55	54'107.35
Châtel-St-Denis	130'783.55	0.83	46'919.20	34'769.75	49'094.60
Service action sociale	194'222.95	1.23	171'561.50	22'661.45	---
Total	15'850'198.43	100	7'559'351.55	1'117'242.03	7'173'604.85

Aide matérielle nette avant la répartition Etat/communes et autres

Nombre de dossiers pour 1000 habitants

2002

Art. 7 et 8 LASoc : personnes domiciliées, en séjour ou de passage dans le canton

– Les remboursements personnels sont pris en compte

Services sociaux régionaux	Nombre de dossiers	Nombre d'habitants au 31.12.2001	Nombre de dossiers pour 1000 habitants
Fribourg-ville	1'206	31'941	37.76
Villars-sur-Glâne	263	9'032	29.12
Sonnaz	131	10'904	12.01
Marly	155	6'818	22.73
Haute-Sarine	65	6'195	10.49
Gibloux	99	7'124	13.90
Sarine-Ouest	70	9'355	7.48
Sense-Mittelland	51	8'680	5.88
Bösingen	23	3'148	7.31
Schmitten	43	3'324	12.94
Überstorf	4	2'144	1.87

Services sociaux régionaux	Nombre de dossiers	Nombre d'habitants au 31.12.2001	Nombre de dossiers pour 1000 habitants
Düdingen	76	6'742	11.27
Sense-Oberland	71	9'406	7.55
Wünnewil-Flamatt	91	5'081	17.91
Gruyère	507	35'271	14.37
Jogne	8	3'090	2.59
Morat	102	6'652	15.33
Lac	129	17'999	7.17
Kerzers	64	3'979	16.08
Glâne-sud	36	4'062	8.86
Romont	100	3'777	26.48
Glâne	52	9'749	5.33
Broye	201	21'539	9.33
Basse-Veveyse	63	4'691	13.43
Haute-Veveyse	30	3'627	8.27
Châtel-St-Denis	75	4'317	17.37
Total	3'715	238'647	15.57

Aide matérielle nette, Nombre de dossiers,
Nombre de personnes
par Service social régional avant la répartition
Etat/communes et autres

2002

Art. 7 et 8 LASoc : personnes domiciliées, en séjour ou de passage dans le canton

– Les remboursements personnels sont pris en compte

Services sociaux régionaux	%	Montant de l'aide	%	Nbre de dossiers	%	Nbre de personnes
Fribourg-ville	52.23	8'278'860.10	31.63	1'206	29.12	2'229
Villars-sur-Glâne	4.05	640'774.15	6.90	263	7.83	599
Sonnaz	2.42	384'352.75	3.43	131	3.01	230
Marly	4.26	675'165.25	4.07	155	5.04	386
Haute-Sarine	1.62	257'040.45	1.70	65	1.84	141
Gibloux	4.20	666'054.50	2.60	99	2.61	200
Sarine-Ouest	1.74	276'225.00	1.84	70	1.85	142
Sense-Mittelland	0.92	145'712.15	1.34	51	1.28	98
Bösingen	0.97	153'433.00	0.60	23	0.61	47
Schmitten	1.46	230'857.30	1.13	43	1.16	89
Überstorf	-0.05	-7'368.25	0.10	4	0.07	5
Düdingen	2.73	433'277.35	1.99	76	1.58	121
Sense-Oberland	3.62	574'106.45	1.86	71	2.01	154

Services sociaux régionaux	%	Montant de l'aide	%	Nbre de dossiers	%	Nbre de personnes
Wünnewil-Flamatt	2.20	349'086.35	2.39	91	2.64	202
Gruyère	2.91	460'316.68	13.30	507	14.96	1'145
Jogne	0.02	3'902.80	0.21	8	0.27	21
Morat	2.14	338'295.85	2.68	102	2.69	206
Lac	2.06	327'085.40	3.38	129	3.29	252
Kerzers	0.80	127'247.90	1.68	64	1.89	145
Glâne-sud	0.08	12'890.00	0.94	36	1.04	80
Romont	1.08	170'654.70	2.62	100	2.46	188
Glâne	0.43	68'014.45	1.36	52	1.21	93
Broye	4.18	662'711.65	5.27	201	5.79	443
Basse-Veveyse	1.08	171'811.75	1.65	63	1.63	125
Haute-Veveyse	0.79	124'684.20	0.79	30	0.63	48
Châtel-St-Denis	0.83	130'783.55	1.97	75	1.79	137
Service action sociale	1.23	194'222.95	2.57	98	1.70	130
Total	100	15'850'198.43	100	3'813	100	7'656

Aide matérielle nette

par Service social régional avant la répartition Etat/communes et autres

2000 ~ 2001 ~ 2002

Art. 7 et 8 LASoc : personnes domiciliées, en séjour ou de passage dans le canton

– Les remboursements personnels sont pris en compte

Services sociaux régionaux	2000 Montant de l'aide	2001 Montant de l'aide	2002 Montant de l'aide
Fribourg-ville	8'883'819.95	8'145'696.05	8'278'860.10
Villars-sur-Glâne	1'502'315.40	866'234.15	640'774.15
Sonnaz	468'160.55	457'379.15	384'352.75
Marly	715'565.15	510'550.50	675'165.25
Haute-Sarine	219'395.35	286'513.00	257'040.45
Gibloux	385'907.90	577'473.95	666'054.50
Sarine-Ouest	217'021.50	189'152.90	276'225.00
Sense-Mittelland	94'269.60	172'484.00	145'712.15
Alterswil	34'317.10	14'037.90	---
Bösingen	79'561.05	73'588.50	153'433.00
Schmitten	353'336.00	227'611.90	230'857.30
Überstorf	67'684.45	90'130.45	-7'368.25
Düdingen	566'071.80	704'933.90	433'277.35
Sense-Oberland	358'028.90	594'561.60	574'106.45

Services sociaux régionaux	2000 Montant de l'aide	2001 Montant de l'aide	2002 Montant de l'aide
Wünnewil-Flamatt	550'888.55	473'413.85	349'086.35
Gruyère	1'582'244.20	1'298'950.90	460'316.68
Jaun	7'350.00	5'588.60	---
Jogne	-6'419.15	23'604.50	3'902.80
Morat	690'340.15	579'231.45	338'295.85
Lac	504'094.45	625'622.70	327'085.40
Kerzers	113'326.80	43'018.50	127'247.90
Glâne-sud	-3'864.10	49'097.35	12'890.00
Romont	383'735.15	242'168.70	170'654.70
Glâne	44'912.25	67'391.15	68'014.45
Broye	525'251.30	462'266.80	662'711.65
Basse-Veveyse	185'169.50	92'338.85	171'811.75
Haute-Veveyse	36'756.25	66'559.00	124'684.20
Châtel-St-Denis	270'548.95	198'446.35	130'783.55
Service soc. cant.	159'286.70	124'694.39	194'222.95
Total	18'989'075.70	17'262'741.04	15'850'198.43

Taux de croissance de l'aide matérielle nette par Service social régional avant la répartition Etat/communes et autres

1997 ~ 2002

Art. 7 et 8 LASoc : personnes domiciliées, en séjour ou de passage dans le canton

– Les remboursements personnels sont pris en compte

Services sociaux régionaux	1997-1998 %	1998-1999 %	1999-2000 %	2000-2001 %	2001-2002 %
Fribourg-ville	7.27	35.48	-12.50	-8.31	1.63
Villars-sur-Glâne	-41.61	88.88	27.74	-42.34	-26.03
Sonnaz	-11.50	47.94	-17.99	-2.30	-15.97
Marly	-0.03	52.77	-18.18	-28.65	32.24
Haute-Sarine	237.19	124.18	-33.44	30.59	-10.29
Gibloux *	52.43	-20.29	25.39	49.64	15.34
Sarine-Ouest	0.05	22.11	-34.85	-12.84	46.03
Sense-Mittelland	-95.93	1'300.93	-9.81	82.97	-15.52
Alterswil	-22.94	-219.31	...	-59.09	---
Bösingen	44.45	-4.38	-27.38	-7.51	108.50
Schmitten	-27.64	33.24	45.75	-35.58	1.43
Überstorf	-5.49	3.96	59.88	33.16	-108.18
Düdingen	-5.32	6.76	-4.21	24.53	-38.54

Services sociaux régionaux	1997-1998 %	1998-1999 %	1999-2000 %	2000-2001 %	2001-2002 %
Sense-Oberland	15.36	-49.56	28.48	66.07	-3.44
Wünnewil-Flamatt	-48.19	8.95	52.99	-14.06	-26.26
Gruyère	-15.60	45.21	23.16	-17.90	-64.56
Jaun	---	---	-31.13	-23.96	---
Vuadens	-131.31	---	---	---	---
Jogne	48.03	-10.77	-121.64	...	-83.47
Morat	56.36	22.63	-3.28	-16.09	-41.60
Lac	-8.01	-32.91	48.18	24.11	-47.72
Kerzers dès 1.10.97	57.65	-58.58	13.76	-62.04	195.80
Glâne-sud	14.95	-11.40	-107.30	...	-73.75
Romont	-24.22	295.25	-11.00	-36.89	-29.53
Glâne	-7.52	-5.96	-45.99	50.05	0.92
Broye	73.59	16.03	9.20	-11.99	43.36
Basse-Veveyse	409.09	57.20	-26.57	-50.13	86.07
Haute-Veveyse	11.74	191.47	-48.54	81.08	87.33
Châtel-St-Denis	30.55	-31.45	75.11	-26.65	-34.10
Serv. action sociale	57.98	15.19	-47.97	-21.72	55.76
Total	1.40	29.47	-3.96	-9.09	-8.18

* Dès le 1.1.1997, le SSR Gibloux assume le suivi social et financier des nomades résidant à Châtillon, commune de Posieux, ce en vertu de l'art. 18 al. 2 let. b LASoc : 100% à charge du SASoc.

Evolution du % de l'aide matérielle nette accordée dans les Services sociaux régionaux par rapport à l'aide cantonale avant la répartition Etat/communes et autres

1996 ~ 2001

Art. 7 et 8 LASoc : personnes domiciliées, en séjour ou de passage dans le canton

– Les remboursements personnels sont pris en compte

Services sociaux régionaux	1996 %	1997 %	1998 %	1999 %	2000 %	2001 %	2002 %
Fribourg-ville	48.82	46.39	49.07	51.35	46.78	47.19	52.23
Villars-sur-Glâne	6.17	7.08	4.08	5.95	7.91	5.02	4.05
Sonnaz	1.73	2.89	2.53	2.89	2.47	2.65	2.42
Marly	4.47	3.80	3.75	4.42	3.77	2.96	4.26
Haute-Sarine	-0.09	0.29	0.96	1.67	1.16	1.66	1.62
Gibloux *	0.13	1.68	2.53	1.56	2.03	3.35	4.20
Sarine-Ouest	2.03	1.81	1.79	1.69	1.14	1.10	1.74
Sense-Mittelland	0.88	1.22	0.05	0.53	0.50	1.00	0.92
Alterswil dès 1.7.96	0.25	0.27	0.21	-0.19	0.18	0.08	---
Bösingen	0.39	0.53	0.75	0.55	0.42	0.43	0.97
Schmitten	1.88	1.67	1.19	1.23	1.86	1.32	1.46
Düdingen	4.03	3.88	3.62	2.99	2.98	0.52	2.73
Überstorf	0.17	0.29	0.27	0.21	0.36	4.08	-0.05

Services sociaux régionaux	1996 %	1997 %	1998 %	1999 %	2000 %	2001 %	2002 %
Sense-Oberland	3.57	3.18	3.62	1.41	1.89	3.44	3.62
Wünnewil-Flamatt	4.43	4.24	2.16	1.82	2.90	2.74	2.20
Gruyère	6.69	6.96	5.79	6.50	8.33	7.52	2.91
Jaun	---	---	---	0.05	0.04	0.03	---
Vuadens	0.30	0.39	-0.12	0.12	---	---	---
Jogne	0.30	0.15	0.22	0.15	-0.03	0.14	0.02
Morat	1.72	2.47	3.81	3.61	3.63	3.36	2.14
Lac	4.75	3.66	3.32	1.72	2.65	3.62	2.06
Kerzers dès 1.10.97	---	1.01	1.58	0.50	0.60	0.25	0.80
Glâne-sud	0.33	0.34	0.39	0.27	-0.02	0.28	0.08
Romont	1.20	0.96	0.71	2.18	2.02	1.40	1.08
Glâne	0.42	0.63	0.58	0.42	0.24	0.39	0.43
Broye	1.90	1.59	2.71	2.43	2.77	2.68	4.18
Basse-Veveyse	0.96	0.21	1.05	1.28	0.97	0.53	1.08
Haute-Veveyse	0.35	0.14	0.16	0.36	0.19	0.39	0.79
Châtel-St-Denis	1.07	1.15	1.48	0.78	1.42	1.15	0.83
Serv. action sociale	1.15	1.12	1.74	1.55	0.84	0.72	1.23
Total	100	100	100	100	100	100	100

* Dès le 1.1.1997, le SSR Gibloux assume le suivi social et financier des nomades résidant à Châtillon, commune de Posieux, ce en vertu de l'art. 18 al. 2 let. b LASoc : 100% à charge du SASoc.

Aide matérielle nette

par Service social régional et par catégorie avant la répartition Etat/communes et autres

2002

Art. 7 et 8 LASoc : personnes domiciliées, en séjour ou de passage dans le canton

– Les remboursements personnels sont pris en compte

Service sociaux régionaux	Fribourgeois		Confédérés		Etrangers	
	Montant de l'aide	Nbre de dossiers	Montant de l'aide	Nbre de dossiers	Montant de l'aide	Nbre de dossiers
Fribourg-ville	2'236'301.20	398	1'287'066.65	203	4'755'492.25	605
Villars-sur-Glâne	140'749.60	72	116'953.40	36	383'071.15	155
Sonnaz	221'905.70	53	32'293.75	40	130'153.30	38
Marly	128'975.25	56	43'613.60	22	502'576.40	77
Haute-Sarine	159'156.75	32	27'367.85	18	70'515.85	15
Gibloux	300'484.80	57	280'760.10	30	84'809.60	12
Sarine-Ouest	95'490.00	39	83'691.45	18	97'043.55	13
Sense-Mittelland	112'549.45	25	42'771.90	18	-9'609.20	8
Bösingen	13'796.65	1	56'591.60	12	83'044.75	10
Schmitten	63'561.70	16	112'211.00	15	55'084.60	12
Überstorf	-1'560.20	1	-5'808.05	3	---	---
Düdingen	273'367.95	36	58'934.45	22	100'974.95	18
Sense-Oberland	311'603.65	42	208'334.25	24	54'168.55	5

Service sociaux régionaux	Fribourgeois		Confédérés		Etrangers	
	Montant de l'aide	Nbre de dossiers	Montant de l'aide	Nbre de dossiers	Montant de l'aide	Nbre de dossiers
Wünnewil-Flam.	-13'502.70	20	231'246.65	31	131'342.40	40
Gruyère	253'380.20	232	145'253.08	92	61'683.40	183
Jogne	-634.25	7	4'537.05	1	---	---
Morat	118'867.00	19	134'600.35	45	84'828.50	38
Lac	166'663.25	42	62'119.55	50	98'302.60	37
Kerzers	13'748.25	12	72'660.70	35	40'838.95	17
Glâne-sud	17'375.35	16	15'855.15	16	-20'340.50	4
Romont	38'315.35	32	38'458.05	21	93'881.30	47
Glâne	28'202.75	26	13'002.50	11	26'809.20	15
Broye	306'965.10	68	207'448.30	66	148'298.25	67
Basse-Veveyse	63'687.55	27	104'841.50	28	3'282.70	8
Haute-Veveyse	34'290.15	12	50'557.15	9	39'836.90	9
Châtel-St-Denis	56'546.90	25	77'172.35	28	-2'935.70	22
Service action soc.	14'128.30	9	5'711.90	6	174'382.75	83
Total	5'154'415.70	1'375	3'508'246.23	900	7'187'536.50	1'538

Aide matérielle nette

Répartition des dossiers par état civil

2002

Art. 7 et 8 LASoc : personnes domiciliées, en séjour ou de passage dans le canton

Etat civil	Fribourgeois		Confédérés		Etrangers		Total	%
	Nbre de dossiers	%	Nbre de dossiers	%	Nbre de dossiers	%		
célibataire	515	39.13	312	36.11	369	25.07	1'196	32.75
marié	232	17.63	160	18.52	745	50.61	1'137	31.13
séparé	191	14.52	153	17.71	158	10.73	502	13.75
divorcé	341	25.91	220	25.46	165	11.21	726	19.88
veuf	37	2.81	19	2.20	35	2.38	91	2.49
Total	1'316	100	864	100	1'472	100	3'652	100

Aide matérielle nette

Répartition des dossiers par sexe

2002

Art. 7 et 8 LASoc : personnes domiciliées, en séjour ou de passage dans le canton

Catégorie de personnes	Fribourgeois		Confédérés		Etrangers		Total	%
	Nbre de dossiers	%	Nbre de dossiers	%	Nbre de dossiers	%		
Hommes	737	56.00	444	51.39	1'023	69.50	2'204	60.35
Femmes	579	44.00	420	48.61	449	30.50	1'448	39.65
Total	1'316	100	864	100	1'472	100	3'652	100

Aide matérielle nette

Répartition des dossiers par classes d'âge

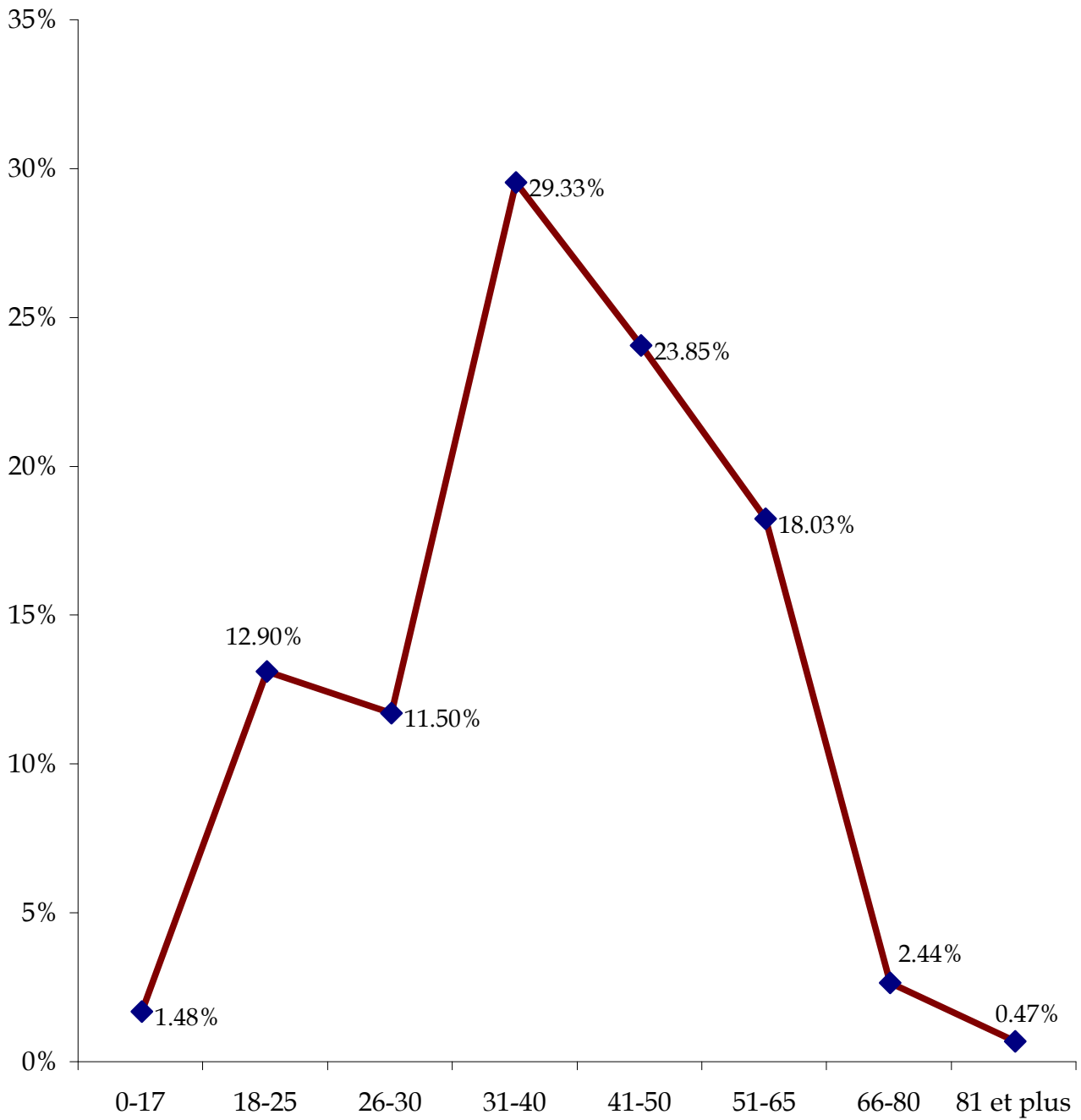
2002

Art. 7 et 8 LASoc : personnes domiciliées, en séjour ou de passage dans le canton

Age	Fribourgeois		Confédérés		Etrangers		Total	% Total
	Nbre de dossiers	% Total	Nbre de dossiers	% Total	Nbre de dossiers	% Total		
0 - 17	18	1.37	10	1.16	26	1.77	54	1.48
18 - 25	165	12.54	114	13.19	192	13.04	471	12.90
26 - 30	133	10.11	93	10.76	194	13.18	420	11.50
31 - 40	375	28.49	253	29.28	443	30.10	1'071	29.33
41 - 50	264	20.06	205	23.73	402	27.31	871	23.85
51 - 65	313	23.78	163	18.87	183	12.43	659	18.03
66 - 80	38	2.89	23	2.66	28	1.90	89	2.44
81 et plus	10	0.76	3	0.35	4	0.27	17	0.47
Total	1'316	100	864	100	1'472	100	3'652	100

2002

Pyramide des âges



Aide matérielle nette

Répartition des dossiers par nombre de personnes concernées dans le dossier

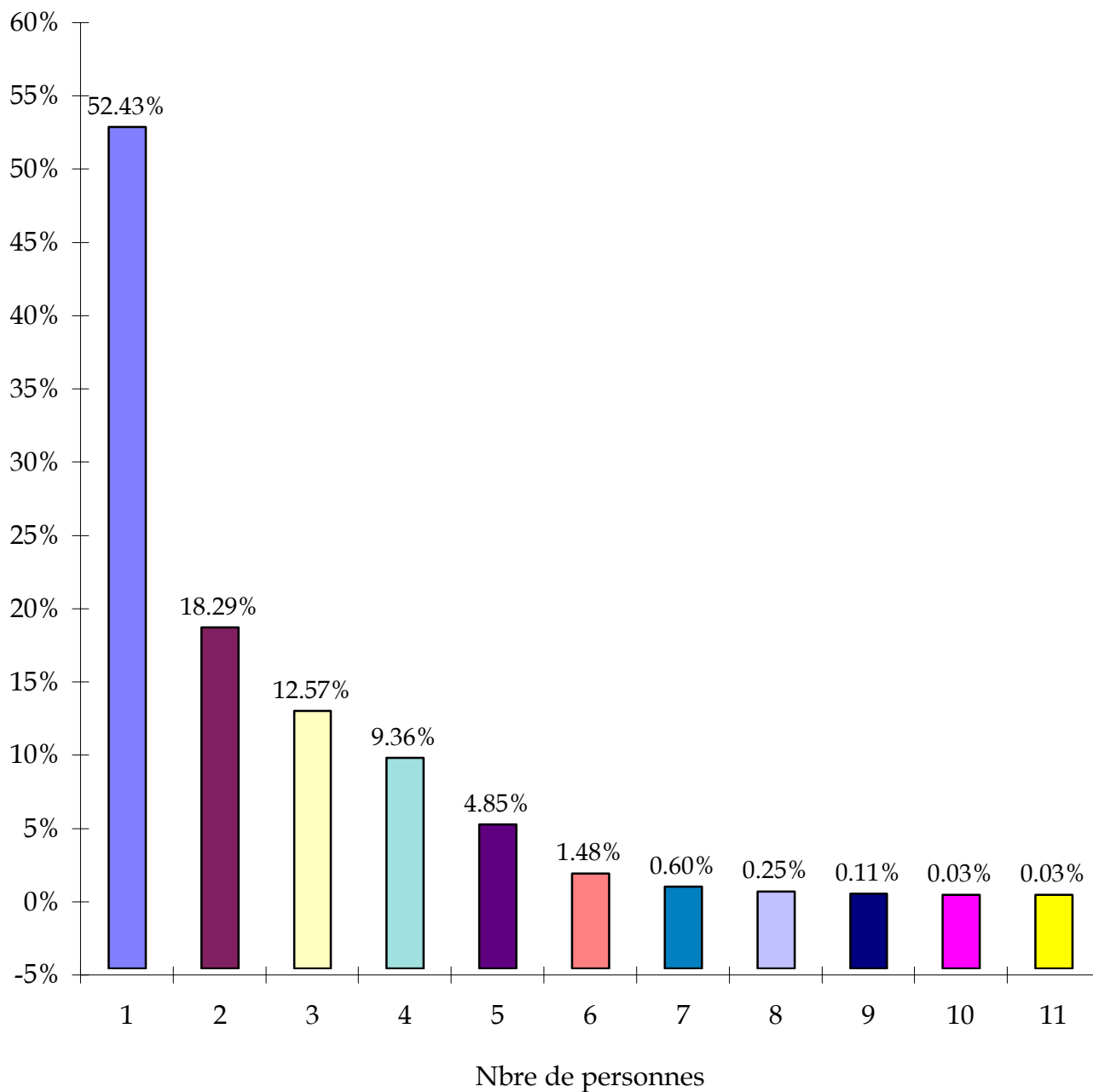
2002

Art. 7 et 8 LASoc : personnes domiciliées, en séjour ou de passage dans le canton

Nombre de personnes dans le dossier	Fribourgeois		Confédérés		Etrangers		Total	%
	Nbre de dossiers	%	Nbre de dossiers	%	Nbre de dossiers	%		
1	807	61.32	488	56.48	620	42.12	1'915	52.43
2	235	17.86	156	18.06	277	18.82	668	18.29
3	139	10.56	122	14.12	198	13.45	459	12.57
4	93	7.07	70	8.10	179	12.16	342	9.36
5	31	2.36	23	2.66	123	8.36	177	4.85
6	7	0.53	4	0.46	43	2.92	54	1.48
7	4	0.30	1	0.12	17	1.15	22	0.60
8	---	---	---	---	9	0.61	9	0.25
9	---	---	---	---	4	0.27	4	0.11
10	---	---	---	---	1	0.07	1	0.03
11	---	---	---	---	1	0.07	1	0.03
Total	1'316	100	864	100	1'472	100	3'652	100

Répartition des dossiers par nombre de personnes concernées dans le dossier

2002



Aide matérielle nette

Répartition des dossiers par année de création

Art. 7 et 8 LASoc : personnes domiciliées, en séjour ou de passage dans le canton

Année	Fribourgeois		Confédérés		Etrangers		Total	%
	Nbre de dossiers	%	Nbre de dossiers	%	Nbre de dossiers	%		
2002	319	24.24	245	28.36	390	26.50	954	26.12
2001	199	15.12	136	15.74	232	15.76	567	15.53
2000	133	10.11	92	10.65	138	9.38	363	9.94
1999	129	9.80	84	9.72	137	9.31	350	9.58
1998	124	9.42	67	7.75	120	8.15	311	8.52
1997	74	5.62	44	5.09	98	6.66	216	5.92
1996	96	7.30	36	4.17	90	6.11	222	6.08
1995	99	7.52	29	3.36	62	4.21	190	5.20
1994	70	5.32	28	3.24	56	3.81	154	4.22
1993	9	0.68	28	3.24	42	2.85	79	2.16
1992	12	0.92	11	1.27	37	2.51	60	1.64
1991	4	0.30	8	0.93	18	1.22	30	0.82
1990	9	0.68	4	0.46	17	1.15	30	0.82
1989	8	0.61	5	0.58	13	0.88	26	0.71
1988	4	0.30	8	0.93	6	0.41	18	0.49
1987	4	0.30	7	0.81	---	---	11	0.30
1986	3	0.23	4	0.46	1	0.07	8	0.22
1985	1	0.08	5	0.58	3	0.20	9	0.25
1984	3	0.23	---	---	2	0.14	5	0.14
1983	1	0.08	4	0.46	1	0.07	6	0.16
1982	15	1.14	19	2.20	9	0.61	43	1.18
Total	1'316	100	864	100	1'472	100	3'652	100

Aide matérielle nette

Répartition des dossiers par genre de permis

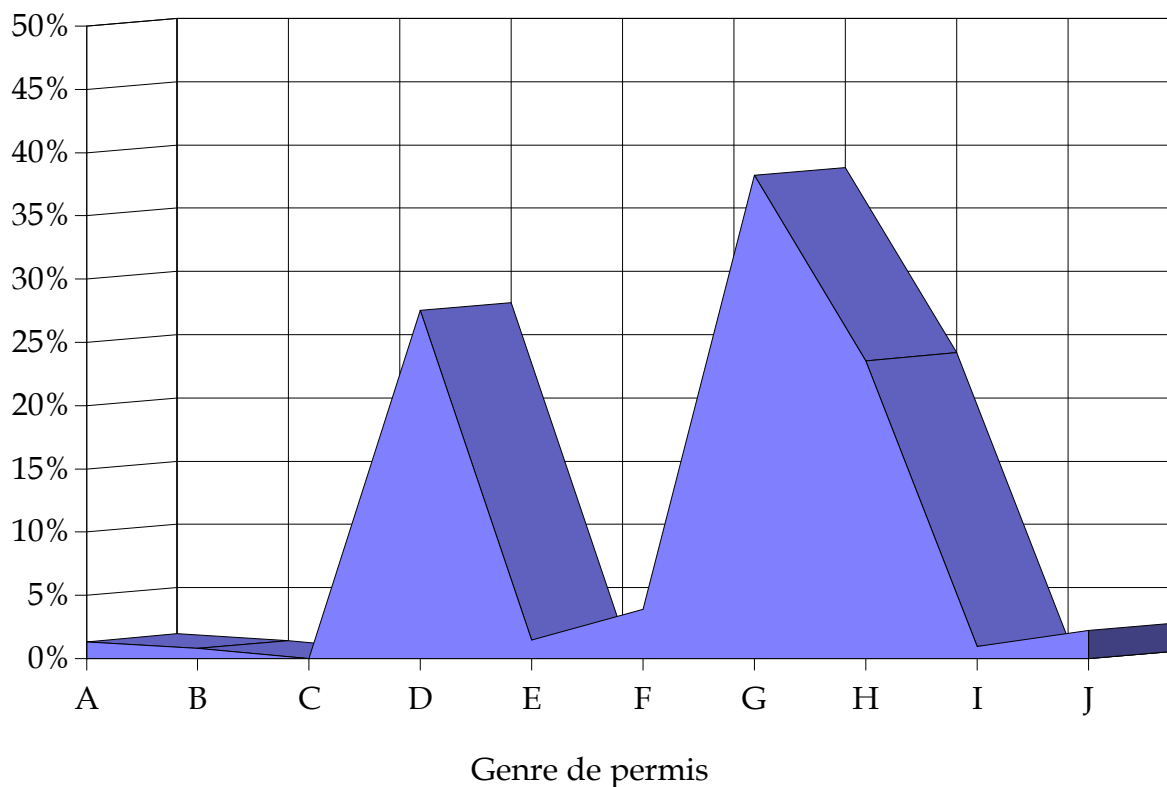
2002

Art. 7 et 8 LASoc : étrangers domiciliés, en séjour ou de passage dans le canton

Genre de permis	Nbre de dossiers	%	Nbre de personnes	%	Montant de l'aide	%
Touriste de passage	39	2.56	41	1.09	96'547.95	1.34
Sans permis	52	3.41	69	1.82	59'178.35	0.82
"A" saisonnier	3	0.20	3	0.08	106.15	0.01
"B". séjour divers	425	27.87	1'117	29.45	1'978'013.30	27.52
"B". traitement médical	11	0.72	32	0.84	105'343.20	1.46
"B". humanitaire, art.13/1/f/OLE	70	4.59	225	5.93	281'079.40	3.91
"C". autorisation d'établissement	728	47.74	1'718	45.29	2'747'463.55	38.23
"C". réfugiés, autoris. établissement	152	9.96	445	11.73	1'693'050.20	23.56
"L". séjour courte durée	7	0.46	9	0.24	67'557.00	0.94
Divers	38	2.49	134	3.53	159'197.40	2.21
Total	1'525	100	3'793	100	7'187'536.50	100

2002

Répartition des dossiers par genre de permis



Légende Genre de permis

- A** Touriste de passage (1.34%)
- B** Sans permis (0.82%)
- C** "A". saisonnier (0.01%)
- D** "B". séjour divers (27.52%)
- E** "B". traitement médical (1.46%)
- F** "B". humanitaire, art. 13/1/f/OLE (3.91%)
- G** "C". autorisation d'établissement (38.23%)
- H** "C". réfugiés, autoris. établissement (23.56%)
- I** "L". séjour courte durée (0.94%)
- J** Divers (2.21%)

Cause d'aide sociale sur la base de l'aide matérielle nette avant la répartition Etat/communes et autres

2002

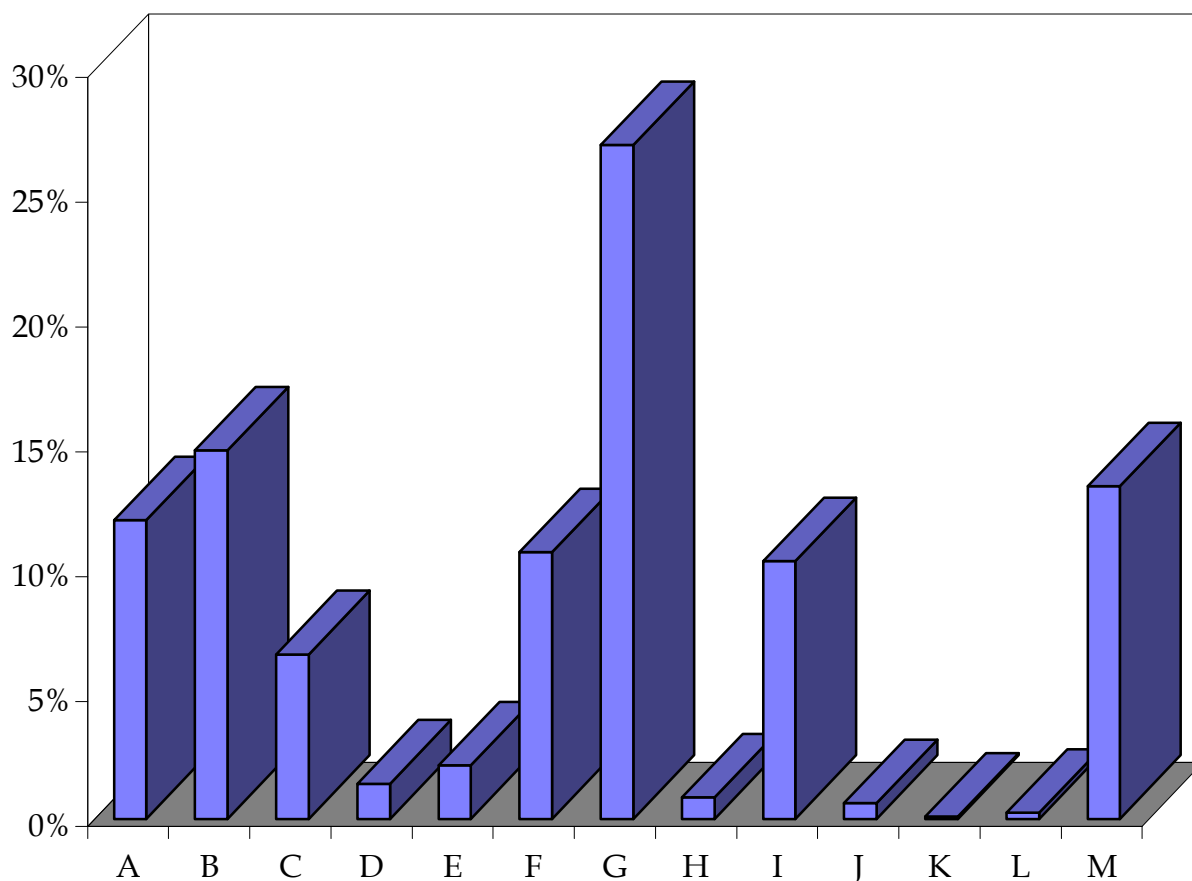
Art. 7 et 8 LASoc : personnes domiciliées, en séjour ou de passage dans le canton

– Les remboursements personnels sont pris en compte

Cause d'aide sociale	Fribourgeois		Confédérés		Etrangers		Total			
	Nbre de dossiers	Montant de l'aide	Nbre de dossiers	Montant de l'aide	Nbre de dossiers	Montant de l'aide	Nbre de dossiers	% Total	Montant de l'aide	% Total
Chômage/avances s/chômage	164	397'121.45	139	528'590.90	220	970'821.75	523	13.26	1'896'534.10	11.96
Famille monopar./couple divisé	193	728'104.35	128	627'068.73	137	984'107.25	458	11.62	2'339'280.33	14.76
Maladie/accident/hospitalisation	76	458'573.40	53	136'365.00	108	449'061.15	237	6.01	1'043'999.55	6.59
Aide à l'enfance	28	73'496.25	13	108'347.40	29	42'145.05	70	1.78	223'988.70	1.41
Patronage	19	94'642.85	12	120'591.45	20	123'386.80	51	1.29	338'621.10	2.14
AVS/AI/PC: avances/insuf.	256	640'018.70	143	121'392.15	266	933'156.80	665	16.86	1'694'567.65	10.69
Revenus insuffisants	395	1'129'838.50	272	1'031'462.55	547	2'115'094.60	1'214	30.79	4'276'395.65	26.98
Placement HM/Home pr pers. âgées	15	53'686.25	17	3'041.65	8	77'901.50	40	1.01	134'629.40	0.85
Drogue/alcool	105	784'081.00	61	310'897.90	47	541'702.20	213	5.40	1'636'681.10	10.33
Hospit./accident/maladie/: de passage	1	870.00	3	6'280.00	37	92'408.55	41	1.04	99'558.55	0.63
Rapatriement: de passage	---	---	---	---	29	15'832.40	29	0.74	15'832.40	0.10
Cotisation caisse maladie	45	24'827.20	19	5'459.85	16	10'059.95	80	2.03	40'347.00	0.25
Chômage: fin de droit	128	769'155.75	77	508'748.65	117	831'858.50	322	8.17	2'109'762.90	13.31
Total	1'425	5'154'415.70	937	3'508'246.23	1'581	7'187'536.50	3'943	100	15'850'198.43	100

Répartition des dossiers par cause d'aide sociale

2002



- A Chômage/avances s/chômage (11.96%)
- B Famille monopar./couple divisé (14.76%)
- C Maladie/accident/hospitalisation (6.59%)
- D Aide à l'enfance (1.41%)
- E Patronage (2.14%)
- F AVS/AI/PC: avances/insuf. (10.69%)
- G Revenus insuffisants (26.98%)
- H Placement HM/Home pr pers. âgées (0.85%)
- I Drogue/alcool (10.33%)
- J Hospit./accident/maladie/: de passage (0.63%)
- K Rapatriement: de passage (0.10%)
- L Cotisation caisse maladie (0.25%)
- M Chômage: fin de droit (13.31%)