



*Fribourg, le 16 janvier 2012*

## **Statistiques 2010 des mesures d'insertion sociale (MIS)**

## **Statistik 2010 der sozialen Eingliederungsmaßnahmen (SEM)**

### **Index**

<b>I. Statistiques des mesures d'insertion sociale / Statistik der sozialen Eingliederungsmaßnahmen .....</b>	<b>2</b>
1. Liste des MIS fréquentées / Liste der absolvierten SEM.....	2
2. Mesures d'insertion sociale selon les catégories de mesure et les rubriques comptables / Soziale Eingliederungsmaßnahmen nach SEM-Kategorien und Abrechnungsrubriken .....	4
<b>II. Statistiques des personnes en contrat d'insertion sociale / Statistik der Personen mit Eingliederungsvertrag .....</b>	<b>6</b>
1. Origine et sexe / Herkunft und Geschlecht .....	6
2. Ages des personnes en contrat d'insertion sociale / Alter der Personen mit Eingliederungsvertrag .....	8
3. Personnes en contrat d'insertion sociale selon la durée d'octroi de l'aide sociale / Personen mit Eingliederungsvertrag nach Bezugsdauer der Sozialhilfe.....	9
4. Répartition des personnes en contrat d'insertion sociale entre les services sociaux régionaux / Verteilung der Personen mit Eingliederungsvertrag auf die regionalen Sozialdienste.....	10
<b>III. Statistiques financières et évolutions / Finanzstatistik und Entwicklungen .....</b>	<b>11</b>
1. Frais des organisateurs du 01.04.2010 au 31.03.2011 / Organisatorenkosten vom 01.04 2010 bis 31.03.2011 ... ..	11
2. Evolution des mesures d'insertion sociale et des charges financières (2000-2010) / Entwicklung der Maßnahmen zur sozialen Eingliederung und der Finanzaufwendungen (2000-2010).....	12
<b>IV. Récapitulatif des mesures d'insertion sociale validées / Zusammenfassung der anerkannten sozialen Eingliederungsmaßnahmen .....</b>	<b>13</b>

## I. Statistiques des mesures d'insertion sociale / Statistik der sozialen Eingliederungsmaßnahmen

### 1. Liste des MIS fréquentées / Liste der absolvierten SEM

Catégories MIS MIS-Kategorien	Code MIS MIS-Kode	Intitulé MIS / Bezeichnung SEM	Nom de l'activité / Name der Tätigkeit	Organisateur / Organisator	Nbre / Anzahl	TOTAL
Formation / Ausbildung	101	Maîtrise de la langue / Beherrschung der Sprache	Français et insertion socioprofessionnelle	OSEO	2	63
	103	Maîtrise de la langue / Beherrschung der Sprache	Français : Formation de base	Lire et Ecrire	2	
	104	Maîtrise de la langue / Beherrschung der Sprache	Français ou allemand pour femmes migrantes	espacefemmes	2	
	105	Maîtrise de la langue / Beherrschung der Sprache	Deutschkurs für Migrantinnen	espacefemmes	1	
	108	Développement des aptitudes à soigner / Entwicklung pflegerischer Fähigkeiten	Cours d'auxiliaire de santé CRS	Croix-Rouge	4	
	121	Maîtrise de la langue / Beherrschung der Sprache	Français alphabétisation	Lire et Ecrire	2	
	122	Maîtrise de la langue / Beherrschung der Sprache	Français post-alphabétisation	Lire et Ecrire	1	
	141	Améliorer l'employabilité	Bilan actif / IPT	IPT	49	
Dvt personnel / Pers. Entwicklung	205	Valorisation des ressources personnelles / Aufwertung persönlicher Ressourcen	Thérapie par le chien	Per Canem	5	5
Dvt bien être / Wohlbefinden	300	Entretien de la forme physique / Die körperliche Form beibehalten	Etre bien dans son corps	Le Tremplin	1	4
	305	Consolidation d'une démarche d'abstinence / Festigung des Abstinenzprozesses	Démarche de réinsertion du Torry	Le Torry	2	
	309	Entretien de la forme physique / Die körperliche Form beibehalten	Aqua-Fit	Volkshochschule	1	
Part. sociale / soziale Beteiligung	500	Valorisation par l'engagement social / Aufwertung durch sozialen Einsatz	Journaux Connexion / Objectif Réussir	Acti-Vita	1	8
	505	Valorisation par l'engagement social / Aufwertung durch sozialen Einsatz	Crèche "Casse-Noisettes"	Crèche Casse- Noisettes	1	
	507	Valorisation par l'engagement social / Aufwertung durch sozialen Einsatz	La "Pause de midi"	Paroisse réformée de Fribourg	2	
	508	Valorisation par l'engagement social / Aufwertung durch sozialen Einsatz	Gemeinnützige Beschäftigung bei Pro Natura	Pro Natura Bern	1	
	510	Valorisation par l'engagement social / Aufwertung durch sozialen Einsatz	Centre d'accueil de jour / Banc Public	Banc Public	1	
	513	Valorisation par l'engagement social / Aufwertung durch sozialen Einsatz	Passeport-vacances/Fribourg	Association Passeport- Vacances	1	
	514	Valorisation par l'engagement social / Aufwertung durch sozialen Einsatz	Mithilfe in der HIOB- Brockenstube	HIOB International	1	
Utilité sociale / sozialer Nutzen	600	Réappropriation du contexte socioprofes. / Wiederaneignung des sozioprof. Umfelds	Réentrainement socioprofessionnel	Emploi et Solidarité	71	255
	601	Réappropriation du contexte socioprofes. / Wiederaneignung des sozioprof. Umfelds	Développement des ressources	VIPOMIS	1	
	602	Réappropriation du contexte socioprofes. / Wiederaneignung des sozioprof. Umfelds	Accueil extrascolaire / Chantier écologique / Fribourg	Service des institutions et assurances sociales / Fribourg	24	
	607	Réappropriation du contexte socioprofes. / Wiederaneignung des sozioprof. Umfelds	Atelier artisanal / Bulle	VAM	1	
	608	Réappropriation du contexte socioprofes. / Wiederaneignung des sozioprof. Umfelds	Aide technique / EMS-Broye	Résidence "Les Mouettes"	4	
	612	Réappropriation du contexte socioprofes. / Wiederaneignung des sozioprof. Umfelds	Equipe mobile / Bulle	VAM	1	
	614	Réappropriation du contexte socioprofes. / Wiederaneignung des sozioprof. Umfelds	Textilatelier / Düdingen	VAM	3	
	616	Réappropriation du contexte socioprofes. / Wiederaneignung des sozioprof. Umfelds	Betreute Beschäftigung in RITEC Nord	RITEC	14	
	617	Observation des ressources socio-profession. / Eruierung der sozialen und berufl. Ressourcen	Technische Unterstützung	Sunneblueme	1	
	618	Réappropriation du contexte socioprofes. / Wiederaneignung des sozioprof. Umfelds	Accompagnement suivi dans RITEC	RITEC	6	
	619	Réappropriation du contexte socioprofes. / Wiederaneignung des sozioprof. Umfelds	Gastro Projet	Gastro Projet	3	
	620	Réappropriation du contexte socioprofes. / Wiederaneignung des sozioprof. Umfelds	Gastro Projekt	Gastro Projekt	1	
	622	Réappropriation du contexte socioprofes. / Wiederaneignung des sozioprof. Umfelds	Accompagnement à l'insertion socioprofessionnelle	OSEO	44	

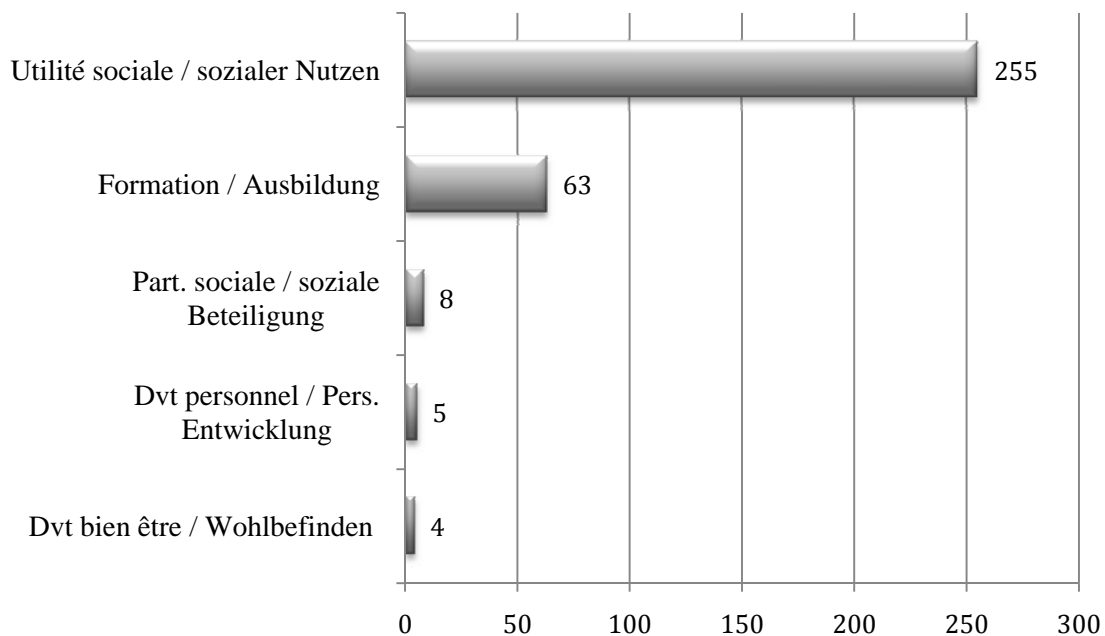
Catégories MIS MIS-Kategorien	Code MIS MIS-Kode	Intitulé MIS / Bezeichnung SEM	Nom de l'activité / Name der Tätigkeit	Organisateur / Organisator	Nbre / Anzahl	TOTAL
	623	Réappropriation du contexte socioprofes. / Wiederaneignung des sozioprof. Umfelds	Aider à l'entretien des forêts / Glâne	Corporation pour la gestion des forêts publiques	1	
	624	Réappropriation du contexte socioprofes. / Wiederaneignung des sozioprof. Umfelds	Aide aux activités de cuisine / Home Les Lilas	Résidence les Lilas	1	
	625	Réappropriation du contexte socioprofes. / Wiederaneignung des sozioprof. Umfelds	Aide aux activités de menuiserie	Le Tremplin	1	
	627	Observation des ressources socio-profession. / Eruierung der sozialen und berufl. Ressourcen	Centre de tri de vêtements de la Croix-Rouge	Croix-Rouge	4	
	630	Réappropriation du contexte socioprofes. / Wiederaneignung des sozioprof. Umfelds	Aide aux ateliers / Association St-Camille	Association St- Camille	5	
	634	Observation des ressources socio-profession. / Eruierung der sozialen und berufl. Ressourcen	Entretien & embellissement	Administration communale de Domdidier	2	
	636	Observation des ressources socio-profession. / Eruierung der sozialen und berufl. Ressourcen	Crèche du P'tit Bonheur	Crèche du P'tit Bonheur	2	
	637	Réappropriation du contexte socioprofes. / Wiederaneignung des sozioprof. Umfelds	Hauswartdienste / RITEC Nord	RITEC	7	
	638	Réappropriation du contexte socioprofes. / Wiederaneignung des sozioprof. Umfelds	Service de conciergerie / RITEC Nord	RITEC	4	
	643	Réappropriation du contexte socioprofes. / Wiederaneignung des sozioprof. Umfelds	Club-Office / RITEC Nord	RITEC	2	
	644	Réappropriation du contexte socioprofes. / Wiederaneignung des sozioprof. Umfelds	Club-Office / RITEC-Nord	RITEC	1	
	645	Réappropriation du contexte socioprofes. / Wiederaneignung des sozioprof. Umfelds	Schreinerei / Zimmerei RITEC Nord	RITEC	1	
	646	Réappropriation du contexte socioprofes. / Wiederaneignung des sozioprof. Umfelds	Menuiserie / RITEC-Nord	RITEC	2	
	647	Réappropriation du contexte socioprofes. / Wiederaneignung des sozioprof. Umfelds	Montage / RITEC Nord	RITEC	10	
	648	Réappropriation du contexte socioprofes. / Wiederaneignung des sozioprof. Umfelds	Montage / RITEC-Nord	RITEC	5	
	655	Réappropriation du contexte socioprofes. / Wiederaneignung des sozioprof. Umfelds	Aide aux activités / Maison St- Joseph	Maison St-Joseph	1	
	658	Réappropriation du contexte socioprofes. / Wiederaneignung des sozioprof. Umfelds	RITEC - Team externe	RITEC	3	
	659	Réappropriation du contexte socioprofes. / Wiederaneignung des sozioprof. Umfelds	RITEC - Team extern	RITEC	2	
	660	Réappropriation du contexte socioprofes. / Wiederaneignung des sozioprof. Umfelds	Aide aux activités / Maison St- Joseph	Service de conciergerie / Association St- Camille	1	
	661	Réappropriation du contexte socioprofes. / Wiederaneignung des sozioprof. Umfelds	Modes d'emploi	Caritas Suisse	8	
	662	Réappropriation du contexte socioprofes. / Wiederaneignung des sozioprof. Umfelds	Umgebungsarbeiten Kaserne Schwarzsee	Amt für Militär und Bevölkerungsschutz	1	
	664	Réappropriation du contexte socioprofes. / Wiederaneignung des sozioprof. Umfelds	Atelier recyclage / RITEC- Centre	RITEC	1	
	665	Réappropriation du contexte socioprofes. / Wiederaneignung des sozioprof. Umfelds	Atelier textile / RITEC-Centre	RITEC	5	
	667	Intégration professionnelle / Berufsintegration	Coaching « Modes d'emploi »	Caritas Suisse	7	
	669	Réappropriation du contexte socioprofes. / Wiederaneignung des sozioprof. Umfelds	Boutiques Zig-Zag	Croix-Rouge	3	
	670	Réappropriation du contexte socioprofes. / Wiederaneignung des sozioprof. Umfelds	La Belle Étoile: entretien et embellissement	Fondation La Belle Etoile	1	
<b>Total MIS / TOTAL SEM</b>					<b>335</b>	<b>335</b>

**58 activités fréquentées par 316 personnes en contrat d'insertion sociale  
58 Tätigkeiten absolviert durch 316 Personen mit Eingliederungsvertrag**

## 2. Mesures d'insertion sociale selon les catégories de mesure et les rubriques comptables / Soziale Eingliederungsmaßnahmen nach SEM-Kategorien und Abrechnungsrubriken

Catégories MIS MIS-Kategorien	Code MIS MIS-Kode	Fribourgeois / Freiburger	Confédérés / Schweizer	Etrangers / Ausländer	Nbre / Anzahl	TOTAL
Formation / Ausbildung	101	1	0	1	2	63
	103	0	0	2	2	
	104	0	0	2	2	
	105	0	0	1	1	
	108	0	1	3	4	
	121	1	0	1	2	
	122	0	0	1	1	
	141	17	13	19	49	
Dvt personnel / Pers. Entwicklung	205	3	2	0	5	5
Dvt bien être / Wohlbefinden	300	1	0	0	1	4
	305	1	1	0	2	
	309	0	1	0	1	
Part. sociale / soziale Beteiligung	500	0	1	0	1	8
	505	1	0	0	1	
	507	2	0	0	2	
	508	1	0	0	1	
	510	1	0	0	1	
	513	1	0	0	1	
	514	1	0	0	1	
	600	29	18	24	71	
Utilité sociale / sozialer Nutzen	601	0	0	1	1	255
	602	5	4	15	24	
	607	1	0	0	1	
	608	0	3	1	4	
	612	1	0	0	1	
	614	2	0	1	3	
	616	6	2	6	14	
	617	0	0	1	1	
	618	2	1	3	6	
	619	2	0	1	3	
	620	0	1	0	1	
	622	14	12	18	44	
	623	0	1	0	1	
	624	1	0	0	1	
	625	0	1	0	1	
	627	3	1	0	4	
	630	0	2	3	5	
	634	1	0	1	2	
	636	2	0	0	2	
	637	2	4	1	7	
	638	3	0	1	4	
	643	0	2	0	2	
	644	1	0	0	1	
	645	1	0	0	1	
	646	0	1	1	2	
	647	2	4	4	10	
	648	1	3	1	5	
	655	0	0	1	1	
	658	0	1	2	3	
	659	1	1	0	2	
	660	1	0	0	1	
	661	3	1	4	8	
	662	0	0	1	1	
664	0	1	0	1		
665	3	0	2	5		
667	2	1	4	7		
669	0	1	2	3		
670	0	0	1	1		
<b>Total MIS / TOTAL SEM</b>		120	85	130	303	<b>335</b>

**Catégories d'activités fréquentées par les personnes en  
contrat d'insertion sociale  
Absolvierte MIS-Kategorien durch Personen mit  
Eingliederungsvertrag**

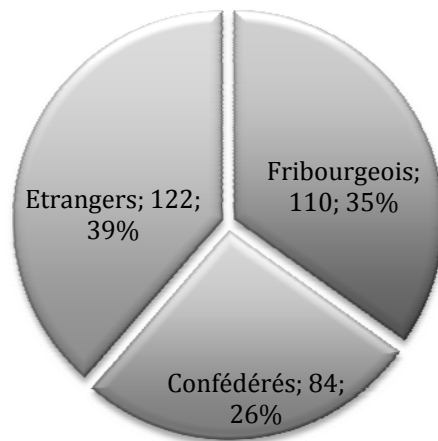


## II. Statistiques des personnes en contrat d'insertion sociale / Statistik der Personen mit Eingliederungsvertrag

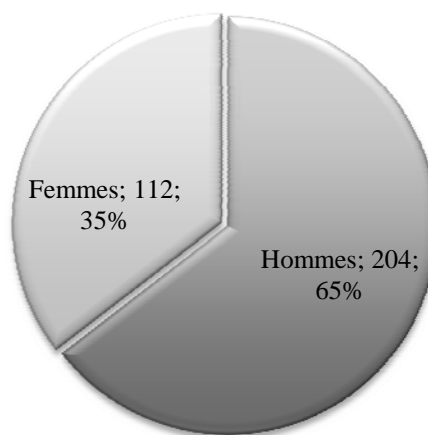
### 1. Origine et sexe / Herkunft und Geschlecht

Catégories MIS MIS-Kategorien	Code MIS MIS-Kode	Fribourgeois / Freiburger		Confédérés / Schweizer		Etrangers / Ausländer		Nbre / Anzahl	TOTAL
		Hommes Männer	Femmes Frauen	Hommes Männer	Femmes Frauen	Hommes Männer	Femmes Frauen		
Formation / Ausbildung	101		1				1	2	63
	103						2	2	
	104					1	1	2	
	105					1		1	
	108				1	2	1	4	
	121			1			1	2	
	122						1	1	
	141		5	12	7	6	10	9	
Dvt personnel / Pers. Entwicklung	205	1	2		2			5	5
Dvt bien être / Wohlbefinden	300	1						1	4
	305	1		1				2	
	309			1				1	
Part. sociale / soziale Beteiligung	500			1				1	8
	505		1					1	
	507	2						2	
	508	1						1	
	510	1						1	
	513			1				1	
Utilité sociale / sozialer Nutzen	514	1						1	254
	600	18	11	14	4	13	11	71	
	601					1		1	
	602	5		4		15		24	
	607	1						1	
	608			1	2	1		4	
	612	1						1	
	614		2				1	3	
	616	3	3	2		5	1	14	
	617					1		1	
	618	1	1	1		3		6	
	619		2				1	3	
	620					1		1	
	622	7	7	8	4	13	5	44	
	623			1				1	
	624	1						1	
	625			1				1	
	627	1	2		1			4	
	630				1	1	3	5	
	634	1					1	2	
	636	1	1					2	
	637	2		4			1	7	
	638	2	1					4	
	643					2		2	
	644	1						1	
	645	1						1	
	646				1		1	2	
	647	2			4		4	10	
	648	1			3		1	5	
	655						1	1	
	658				1		2	3	
	659	1			1			2	
	660			1				1	
661	2	1			1	3	8		
662						1	1		
664				1			1		
665		3				1	5		
667	1	1			1	2	7		
669					1	2	3		
670						1	1		
<b>Total MIS / TOTAL SEM</b>		66	54	58	27	89	41	335	335
<b>Total des personnes en MIS / Total der Personen in SEM</b>		120	47	85	27	129	38	316	316
		63	47	57	27	84	38	316	316
		110		84		122		316	

a. **Origine des personnes en contrat d'insertion sociale /  
Herkunft der Personen mit Eingliederungsvertrag**

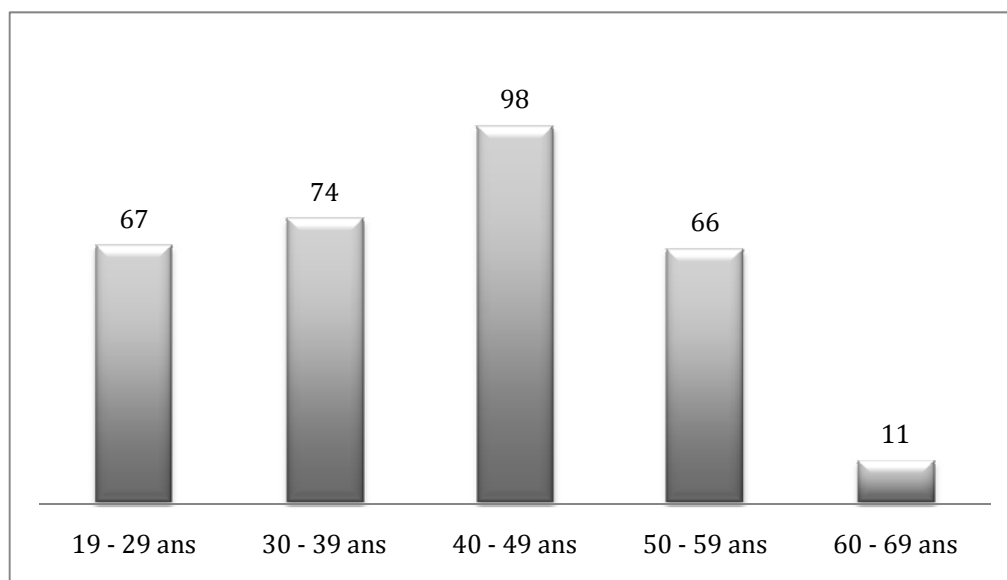


b. **Sexe des personnes en contrat d'insertion sociale /  
Geschlecht der Personen mit Eingliederungsvertrag**



## 2. Ages des personnes en contrat d'insertion sociale / Alter der Personen mit Eingliederungsvertrag

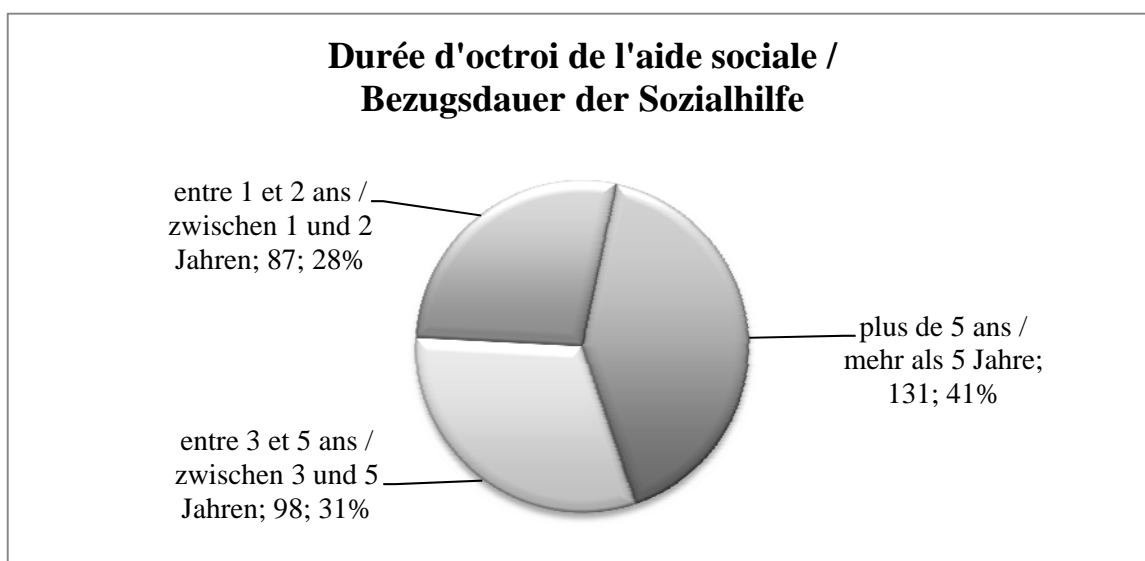
Ages / Alter	Fribourgeois / Freiburger	Confédérés / Schweizer	Etrangers / Ausländer	TOTAL		Milieu de la vie active / Mitte des aktiven Lebens
19 - 29 ans / Jahre	27	17	23	67	172	54.4 %
30 - 39 ans / Jahre	24	20	30	74		
40 - 49 ans / Jahre	26	24	48	98		
50 - 59 ans / Jahre	28	20	18	66		
60 - 69 ans / Jahre	5	3	3	11		
<b>Total des personnes en MIS / Total der Personen in SEM</b>	110	84	122	316		





### 3. Personnes en contrat d'insertion sociale selon la durée d'octroi de l'aide sociale / Personen mit Eingliederungsvertrag nach Bezugsdauer der Sozialhilfe

Années / Jahre	Fribourgeois / Freiburger	Confédérés / Schweizer	Etrangers / Ausländer	Nbre / Zahl	Total	A l'aide sociale... / Sozialhilfe
1989	1		1	2		
1990	1			1		
1991			2	2		
1992			1	1		
1993		1	1	2		
1994	4	2	4	10		
1995	6	1	3	10		
1996	5	1	6	12		
1997	1	1	3	5		
1998	2	2	5	9		
1999	6	3	6	15		
2000	4	3	5	12		
2001	3		2	5		
2002	5	1	5	11		
2003	7	3	13	23		
2004	2	2	7	11	131	plus de 5 ans / mehr als 5 Jahre 41.5 %
2005	7	9	6	22		
2006	8	7	6	21		
2007	13	9	10	32		
2008	7	7	9	23	98	entre 3 et 5 ans / zwischen 3 und 5 Jahren 31.0 %
2009	18	23	14	55		
2010	10	9	12	31		
2011			1	1	87	entre 1 et 2 ans / zwischen 1 und 2 Jahren 27.5 %
<b>Total pers. MIS Total der Pers. SEM</b>	<b>110</b>	<b>84</b>	<b>122</b>	<b>316</b>	<b>316</b>	



#### 4. Répartition des personnes en contrat d'insertion sociale entre les services sociaux régionaux / Verteilung der Personen mit Eingliederungsvertrag auf die regionalen Sozialdienste

SSR / RSD	Fribourgeois / Freiburger	Confédérés / Schweizer	Etrangers / Ausländer	Nbre / Anzahl	Dossiers	Taux d'application / Anwendungsrate
Fribourg-ville / Freiburg-Stadt	41	21	59	121	1194	10.1%
Villars-sur-Glâne	1	2	1	4	269	1.5%
Sonnaz	2	3	3	8	217	3.7%
Marly	4	3	3	10	182	5.5%
Haute-Sarine	3	3	1	7	73	9.6%
Gibloux	4		3	7	168	4.2%
Sarine-Ouest	2	4	6	12	72	16.7%
Sense-Mittelland	2	3	2	7	84	8.3%
Bösingen				0	19	0.0%
Schmitten	2	1		3	54	5.6%
Düdingen	4	3	2	9	138	6.5%
Sense-Oberland	6	3	5	14	101	13.9%
Wünnewil-Flamatt	1	7	3	11	114	9.6%
Gruyère	9	8	11	28	654	4.3%
Morat	1	2	1	4	99	4.0%
Lac	3	2		5	191	2.6%
Kerzers				0	64	0.0%
Glâne-Sud	1	1	1	3	58	5.2%
Romont	6	4	3	13	142	9.2%
Glâne	2		2	4	65	6.2%
Broye	15	9	13	37	320	11.6%
Basse-Veveyse	1	4	1	6	46	13.0%
Haute-Veveyse				0	33	0.0%
Châtel-St-Denis		1	2	3	102	2.9%
<b>Total</b>	<b>110</b>	<b>84</b>	<b>122</b>	<b>316</b>	<b>4459</b>	<b>7.1%</b>

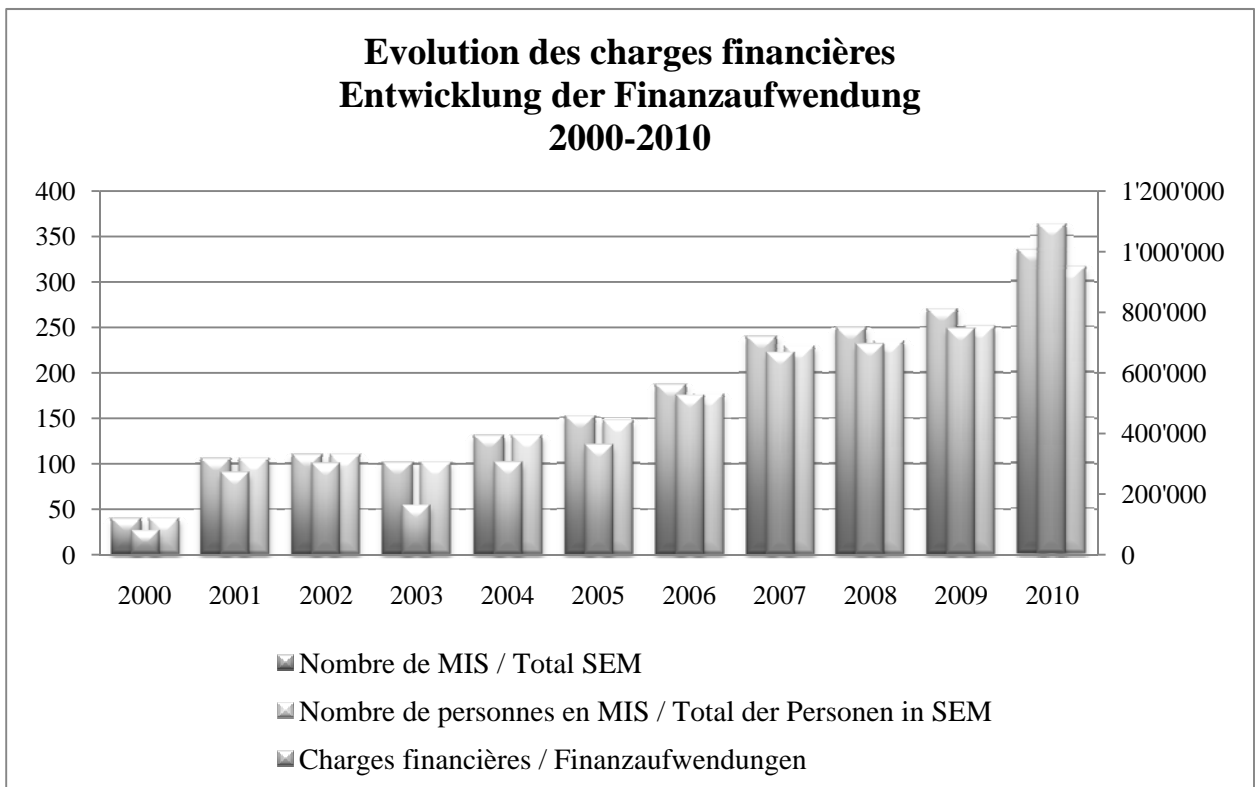
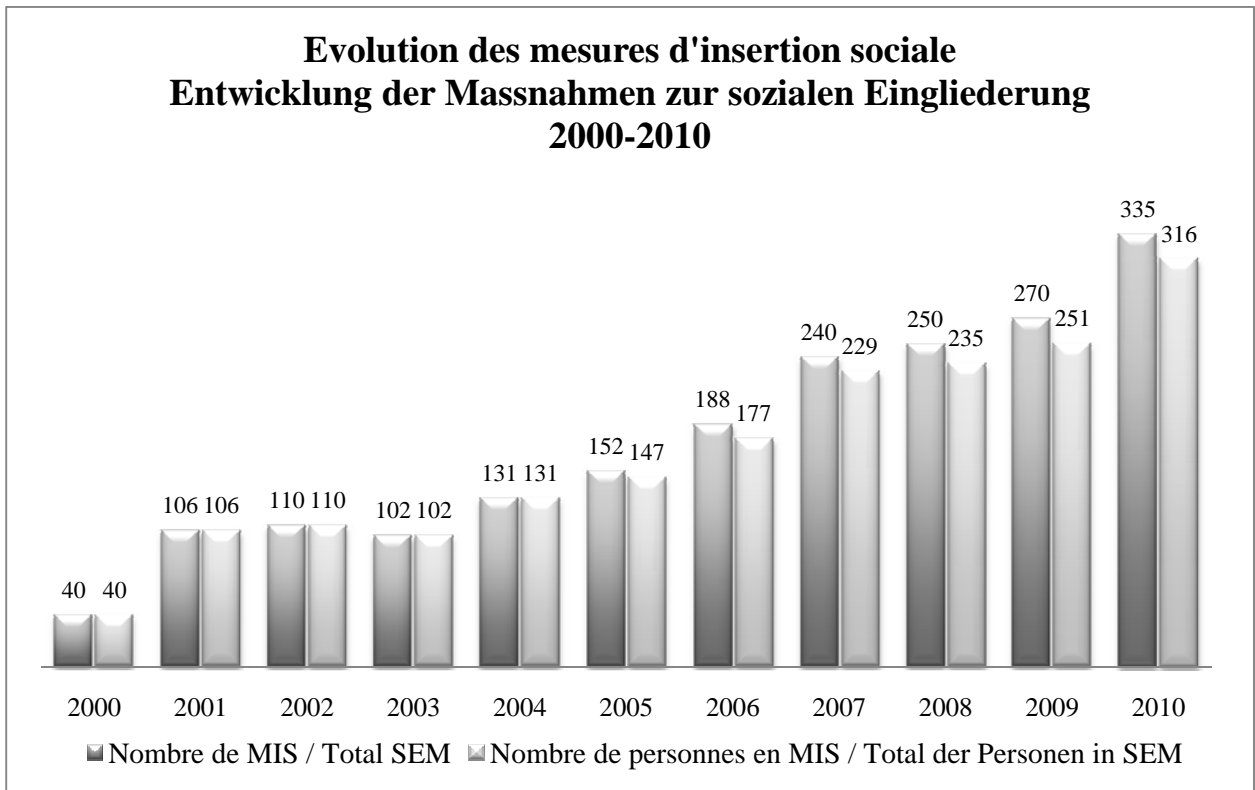
### III. Statistiques financières et évolutions / Finanzstatistik und Entwicklungen

#### 1. Frais des organisateurs du 01.04.2010 au 31.03.2011 / Organisatorenkosten vom 01.04.2010 bis 31.03.2011

SSR / RSD	Répartition par Services sociaux / Aufteilung nach regionalen Sozialdiensten			Répartition par district / Aufteilung nach Bezirk		
	Montant total / Gesamtbetrag	Part Etat / Anteil Staat	Part communes / Teil Gemeinden	Montant total / Gesamtbetrag	Part Etat / Anteil Staat	Part communes / Teil Gemeinden
Fribourg-ville / Freiburg-Stadt	451'200.15	232'772.08	218'428.08			
Villars-sur-Glâne	5'360.00	2'680.00	2'680.00			
Sonnaz	25'218.00	16'128.00	9'090.00			
Marly	39'525.00	21'970.50	17'554.50			
Haute-Sarine	10'120.00	6'170.00	3'950.00			
Gibloux	38'433.00	19'216.50	19'216.50			
Sarine-Ouest	30'967.70	15'783.85	15'183.85	577'581.85	291'478.93	286'102.93
Sense-Mittelland	14'005.00	8'322.50	5'682.50			
Bösingen	0.00	0.00	0.00			
Schmitten	12'420.00	6'210.00	6'210.00			
Düdingen	25'830.00	13'725.00	12'105.00			
Sense-Oberland	61'175.00	30'587.50	30'587.50			
Wünnewil-Flamatt	36'361.00	20'313.00	16'048.00	141'266.00	70'633.00	70'633.00
Gruyère	140'338.00	71'294.00	69'044.00	138'088.00	69'044.00	69'044.00
Morat	3'360.00	1'680.00	1'680.00			
Lac	12'870.00	6'435.00	6'435.00			
Kerzers	0.00	0.00	0.00	16'230.00	8'115.00	8'115.00
Glâne-Sud	3'465.00	1'732.50	1'732.50			
Romont	39'839.00	19'919.50	19'919.50			
Glâne	13'170.00	6'585.00	6'585.00	56'474.00	28'237.00	28'237.00
Broye	90'825.00	50'766.80	40'058.20	80'116.40	40'058.20	40'058.20
Basse-Veveyse	33'957.00	18'958.50	14'998.50			
Haute-Veveyse	0.00	0.00	0.00			
Châtel-St-Denis	0.00	0.00	0.00	29'997.00	14'998.50	14'998.50
<b>TOTAL</b>	<b>1'088'438.85</b>	<b>571'250.23</b>	<b>517'188.63</b>	<b>1'039'753.25</b>	<b>522'564.63</b>	<b>517'188.63</b>

Facturation aux autres cantons / Abrechnung an andere Kantone	48'685.60
---	-----------

**2. Evolution des mesures d'insertion sociale et des charges financières (2000-2010) /  
Entwicklung der Maßnahmen zur sozialen Eingliederung und der Finanzaufwendungen  
(2000-2010)**



#### IV. Récapitulatif des mesures d'insertion sociale validées / Zusammenfassung der anerkannten sozialen Eingliederungsmaßnahmen

Etat / Stand : 06.01.2012

Catégories MIS / MIS-Kategorien	Type de mesure / Bezeichnung der Maßnahme	Code MIS / SEM Kode	Nom de l'activité / Tätigkeitsname	Lieu / Ort	Tiers-organismes / Organisatoren	Validation / Validierung
<b>Formation / Ausbildung</b>	<b>Maîtrise de la langue / Beherrschung der Sprache</b>	<b>101</b>	Français et insertion socioprofessionnelle	Fribourg	Œuvre suisse d'entraide ouvrière (OSEO)	01.01.2000
		<b>102</b>	Cours intensifs de français pour réfugiés statutaires	Fribourg	Caritas Suisse	11.05.2010
		<b>103</b>	Français : Formation de base / Cours hebdomadaires	Fribourg, Bulle, Romont, Estavayer-le-Lac, Châtel- St-Denis	Association Lire et Ecrire	01.01.2000
		<b>104</b>	Français ou allemand pour femmes migrantes / niveau 1-2-3	Fribourg	espacefemmes-frauenraum	24.08.2001
		<b>105</b>	Deutschkurs für Migrantinnen / Niveau 1-2	Freiburg, Düringen	espacefemmes-frauenraum	24.08.2001
		<b>107</b>	Lesen und Schreiben für Erwachsene	Düringen, Murten	Lesen und Schreiben Deutschfreiburg	30.05.2000
		<b>120</b>	Cours de français / Uni populaire	Fribourg	Université populaire	24.08.2001
		<b>121</b>	Français, formation de base / alphabétisation / intensif	Fribourg	Association Lire et Ecrire	01.01.2000
		<b>122</b>	Français, formation de base / post- alphabétisation / semi-intensif	Fribourg	Association Lire et Ecrire	31.01.2005
		<b>123</b>	Intensiv-Sprachkurs Deutsch	Freiburg	Vorbereitungskurse auf das Hochschulstudium in der Schweiz /VKHS	15.02.2005
		<b>124</b>	Deutschkurs / Migros-Klubschule Bern	Bern	Migros-Klubschule / Bern	01.03.2005
		<b>131</b>	Premier pas vers l'intégration dans la société suisse	A domicile	espacefemmes-frauenraum	30.04.2002
		<b>144</b>	Cours de français ou d'allemand / Ecole-club Migros	Fribourg	Ecole-club Migros	16.03.2007
		<b>153</b>	Cours d'alphabétisation sociale	Fribourg et Courtepin	Association Les Amis de l'Afrique (AMAF)	29.05.2009
		<b>154</b>	Mieux s'intégrer en Suisse (Module Basique)	Estavayer-le-Lac	Sthenlingua & Etud'Info Sàrl	04.11.2009
		<b>155</b>	Mieux s'intégrer en Suisse (Module Intensif)	Estavayer-le-Lac	Sthenlingua & Etud'Info Sàrl	04.11.2009
		<b>158</b>	J'apprends le français avec mon enfant	Estavayer-le-Lac, Bulle	Œuvre suisse d'entraide ouvrière (OSEO)	17.12.2009
		<b>159</b>	Le français... et moi!	Fribourg	Passerelles, Centre de rencontres interculturel	09.08.2010
		<b>160</b>	Cours intensif d'alphabétisation sociale	Fribourg	Association Les Amis de l'Afrique (AMAF)	29.03.2010
		<b>161</b>	Formation de base/ Cours d'alphabétisation	Fribourg	espacefemmes-frauenraum	01.06.2011
<b>Développement des aptitudes à soigner / Entwicklung pflegerischer Fähigkeiten</b>		<b>108</b>	Cours d'auxiliaire de santé CRS	Fribourg, Bulle et Yverdon	Croix-Rouge fribourgeoise / Croix-Rouge vaudoise	11.07.2000
		<b>109</b>	Kurz Pflegehelferin SRK	Fribourg	Gesundheitserziehungszentrum des freiburgischen Roten Kreuzes	11.07.2000

Catégories MIS / MIS-Kategorien	Type de mesure / Bezeichnung der Maßnahme	Code MIS / SEM Kode	Nom de l'activité / Tätigkeitsname	Lieu / Ort	Tiers-organismes / Organisatoren	Validation / Validierung
	<b>Bilan de compétences / Kompetenzbilanz</b>	113	Bilan-portfolio de compétences / Espacefemmes	Fribourg	espacefemmes-frauenraum	24.08.2001
		145	Kompetenzenbilanz-Portfolio	Freiburg	espacefemmes-frauenraum	02.07.2007
	<b>Maîtrise des démarches administratives / Bewältigung administrativer Schritte</b>	114	Cours d'administration	Fribourg	Caritas Suisse	24.11.2000
		115	Regelung administrativer Dinge im persönlichen Alltag	Freiburg	Caritas Schweiz	24.11.2000
		132	Wirtschaftskorrespondenz	Bern	Klubschule Migros	01.07.2003
		134	Vorkurs Finanz- und Rechnungswesen	Bern	Feusi Bildungszentrum	25.10.2004
		148	Cours de comptabilité / Ecole-club Migros / Fribourg-Bulle-Lausanne	Fribourg	Ecole-club Migros	12.09.2007
	<b>Connaissances générales en informatique / Allgemeine Informatikkenntnisse</b>	117	Computergrundkurs	Wünnewil	Sprungbrett Informatik-Studio	15.12.2000
		119	Computerkurse aller Art / Murten	Murten	Info Top	30.08.2001
	<b>Artisanat et industrie / Gewerbe und Industrie</b>	135	Kurs in Schweissen	Freiburg	WIZ / CPI	08.11.2006
	<b>Améliorer l'employabilité</b>	141	Bilan actif / IPT - pour personnes atteintes dans leur santé	Bd de Pérolles 55	IPT - Intégration pour tous	01.05.2005
		143	Un apprentissage en Suisse	Fribourg	Centre d'Information Professionnelle	14.12.2006
	<b>Développement personnel / Persönliche Entwicklung</b>	<b>Gestion des conduites sociales</b>	201	Atelier de création théâtrale	Fribourg ou Lausanne	Manivelle - Théâtre en mouvement
207			Atelier de communication et d'expression théâtrale	Fribourg, Vevey ou Lausanne	Manivelle - Théâtre en mouvement	01.06.2006
<b>Valorisation des ressources personnelles / Aufwertung persönlicher Ressourcen</b>		202	Dienst für Gemeindeunterhalt / Bösinggen	Bösinggen	Werkdienst der Gemeinde Bösinggen	01.07.2000
		205	Thérapie par le chien / Fondation Per Canem	Vuisternens-devant-Romont et Vufflens-la-Ville.	Fondation Per Canem	13.07.2001
		208	Lancement d'un projet personnel (Projet Alp)	Münsingen (BE)	Projet Alp	01.02.2005
<b>Exercer et développer les aptitudes personnelles</b>	209	Vivre à la ferme	A définir	Projet famille paysanne	13.10.2006	
<b>Développement du bien-être personnel / Entwicklung des Persönlichen Wohlbefindens</b>	<b>Entretien de la forme physique / Die körperliche Form beibehalten</b>	300	Etre bien dans son corps	Fribourg	Fondation Le Tremplin	01.01.2000
		300	Körperlich in Form bleiben	Freiburg	Stiftung Le Tremplin	01.01.2000
	<b>Renforcement des ressources physiques / psychi. / Stärkung physischer / psych. Ressourcen</b>	301	Relaxation	Fribourg	Association fribourgeoise de la Croix-Rouge suisse	26.05.2000
		302	Bien-être par le massage	Estavayer-le-Lac	Institut Bien-être	20.06.2000
		303	Beweglichkeit dank Therapiebad	Burgerheim, Bern	Volkshochschule Bern	02.03.2001
304	Fitnessstraining / Flamatt	Flamatt	SCHNEIDER GESUNDHEITSTRAINING	02.04.2001		

Catégories MIS / MIS-Kategorien	Type de mesure / Bezeichnung der Maßnahme	Code MIS / SEM Kode	Nom de l'activité / Tätigkeitsname	Lieu / Ort	Tiers-organismes / Organisatoren	Validation / Validierung
		307	Boxe éducative	Villars-sur-Glâne	Centre de boxe éducative et physique	01.02.2004
		309	Aqua-Fit	Düdingen	Volkshochschule Freiburg	15.09.09
	<b>Consolidation d'une démarche d'abstinence/ Festigung des Abstinenzprozesses</b>	305	Démarche de réinsertion du Torry	Fribourg	Le Torry	22.06.2001
		306	Wiedereingliederungsprogramm des Zentrums Le Torry	Freiburg	Le Torry	22.06.2001
<b>Communautaires/ Gemeinschaftliche Aktivitäten</b>	<b>Participation à un groupe à travers le sport / An einer Gruppe teilnehmen dank Sport</b>	400	Etre responsable, agir et vivre avec les autres	Fribourg	Fondation Le Tremplin	01.01.2000
		400	Verantwortlich sein, mit anderen handeln und leben	Freiburg	Stiftung Le Tremplin	01.01.2000
		401	Hatha - Yoga	Schmiten	Volksgesundheit Schweiz / Sektion Deutsch-Freiburg	25.04.2000
	<b>Participation à un groupe dans un cadre artistique / Teilnahme an einer Gr. in Künstlerischem Rahmen</b>	402	Tanzkurs / Düdingen	Düdingen	Happy Dance	11.07.2000
		403	Nähkurs / Freiburg	Freiburg	Volkshochschule Freiburg	05.03.2001
	<b>Atelier d'ouvrage en groupe</b>	404	Cours de couture / Fribourg	Fribourg	Université populaire Fribourg	05.03.2001
		405	Activité textile / Romont	Romont	Atelier tissage	10.04.2001
		407	EcolePlus	A définir	Caritas Suisse / Education familiale	06.07.2010
		408	Cours de Français pour une meilleure intégration Marly Sympa	Marly	Commission Marly Sympa	22.07.2011
	<b>Participation sociale / Beteiligung am Sozialen Austausch</b>	<b>Valorisation par l'engagement social / Aufwertung durch sozialen Einsatz</b>	501	Gemeindedienst für den Unterhalt	Wünnewil-Flamatt	Gemeinde Wünnewil-Flamatt
502			Devoirs surveillés / Romont	Romont	Service de devoirs surveillés / cercle scolaire Romont	22.09.2000
503			Bien éduquer...	Bulle	Education familiale	27.11.2000
504			Ludothèque de la Glâne "La Chouette"	Romont	Association Ludothèque de la Glâne "La Chouette"	29.01.2001
505			Crèche "Casse-Noisettes"	Romont	Crèche Casse-Noisettes	28.08.2001
506			Schweizer-Tafeln / Tables suisses	Kerzers	Stiftung Hoffnung für Menschen in Not	06.01.2002
507			La "Pause de midi"	Fribourg	Paroisse réformée de Fribourg	25.04.2003
508			Gemeinnützige Beschäftigung bei Pro Natura	Bern	Pro Natura Bern	10.03.2005
510			Centre d'accueil de jour / Banc Public	Fribourg	Centre d'accueil de jour Banc Public	26.06.2006
511			Garderie "Les P'tits Pruneaux" / St-Aubin	St-Aubin	Garderie Les P'tits Pruneaux	01.05.2007
512			Praktikum / Brücke - Le pont	Freiburg	Brücke - Le pont	11.01.2008
513			Passeport-vacances/Fribourg	Fribourg	Association Passeport-Vacances/Fribourg	01.06.09
514			Mithilfe in der HIOB-Brockenstube Murten	Murten	HIOB International, Brockenstube	20.11.2009

Catégories MIS / MIS-Kategorien	Type de mesure / Bezeichnung der Maßnahme	Code MIS / SEM Kode	Nom de l'activité / Tätigkeitsname	Lieu / Ort	Tiers-organismes / Organisatoren	Validation / Validierung	
Utilité sociale/ Tätigkeit von Sozialem Nutzen	Réappropriation du contexte socioprofes. / Wiederaneignung des sozioprof. Umfelds	600	MIS 1: activité, observation et bilan	Fribourg, Granges-Paccot, Bulle et Estavayer-le-Lac	Fondation Emploi et Solidarité (E+S)	01.01.2000	
		600	MIS 2: activité et réinsertion socioprofessionnelle		Fondation Emploi et Solidarité (E+S)	01.01.2000	
		600	MIS 3: activité, coaching et réinsertion socioprofessionnelle			Fondation Emploi et Solidarité (E+S)	01.01.2000
		602	Accueil extrascolaire / Fribourg	Fribourg		Service des institutions et assurances sociales / Fribourg	01.01.2000
		602	Chantier écologique / Fribourg	Fribourg		Service des institutions et assurances sociales / Fribourg	01.01.2000
		606	Accueil extrascolaire / Estavayer-le-Lac	Estavayer-le-Lac		Le P'tit Bonheur	01.09.2000
		607	Atelier artisanal / Bulle	Bulle		Assoc. pour des mesures actives sur le marché du trav. (VAM)	10.10.2000
		608	Aide technique / EMS-Broye	Estavayer-le-Lac		Résidence "Les Mouettes"	29.09.2000
		609	Aide à l'animation / EMS-Broye	Estavayer-le-Lac		Résidence "Les Mouettes"	29.09.2000
		612	Equipe mobile / Bulle	Gruyère, Veveyse, Broye, Lac, Glâne		Assoc. pour des mesures actives sur le marché du trav. (VAM)	10.10.2000
		613	Mobile Equipen - Equipe mobile / Düdingen - Guin	Düdingen und im See- und Sensebezirk.		Verein für aktive Arbeitsmarktmassnahmen (VAM)	10.10.2000
		614	Textilatelier / Düdingen	Düdingen		Verein für aktiveArbeitsmarktmassnahmen (VAM)	10.10.2000
		615	Montage Düdingen	Düdingen		Verein für aktiveArbeitsmarktmassnahmen (VAM)	10.10.2000
		616	Betreute Beschäftigung in der Sozialunternehmung RITEC Nord	Düdingen		RITEC	12.12.2000
		618	Accompagnement suivi dans l'entreprise à but social RITEC	Guin		RITEC	12.12.2000
		619	Gastro Projet / Guin	Guin		Gastro Projet	01.08.2010
		620	Gastro Projekt / Düdingen	Düdingen		Gastro Projekt	01.08.2010
		622	Accompagnement à l'insertion socioprofessionnelle	Fribourg		Œuvre suisse d'entraide ouvrière (OSEO)	17.12.2001
		623	Aider à l'entretien des forêts / Glâne	Neyruz		Corporation pour la gestion des forêts publiques du triage Glâne Nord/Ouest	23.09.2002
		624	Aide aux activités de cuisine / Home Les Lilas	Domdidier		Home méd. Broye, Résidence les Lilas	01.02.2003
		625	Aide aux activités de menuiserie	Fribourg		Fondation Le Tremplin	09.07.2010
		630	Aide aux ateliers / Association St-Camille	Marly ou Villars-sur Glâne		Association St-Camille	01.01.2005
		631	Hausdienst und Unterstützung der Hauspflegerin / Heim Linde	Tentlingen		Heim Linde	22.06.2005
		637	Hauswartdienste / RITEC Nord	Düdingen		RITEC	06.02.2007
		638	Service de conciergerie / RITEC Nord	Guin		RITEC	06.02.2007
		640	Ateliers de la Glâne à Romont	Romont		Ateliers de la Glâne	01.09.2006



Catégories MIS / MIS-Kategorien	Type de mesure / Bezeichnung der Maßnahme	Code MIS / SEM Kode	Nom de l'activité / Tätigkeitsname	Lieu / Ort	Tiers-organismes / Organisatoren	Validation / Validierung
		643	Club-Office / RITEC Nord	Düdingen	RITEC	06.02.2007
		644	Club-Office / RITEC-Nord	Guin	RITEC	06.02.2007
		645	Schreinerei / Zimmerei RITEC Nord	Düdingen	RITEC	06.02.2007
		646	Menuiserie / RITEC-Nord	Guin	RITEC	06.02.2007
		647	Montage / RITEC Nord	Düdingen	RITEC	06.02.2007
		648	Montage / RITEC-Nord	Guin	RITEC	06.02.2007
		652	Office du tourisme de Romont	Romont	Office du tourisme de Romont	01.06.2007
		654	Aide aux activités / Fondation L'Epi / Ménières	Ménières	Fondation L'Epi	02.07.2007
		655	Aide aux activités / Maison St-Joseph / Châtel-St-Denis	Châtel-St-Denis	Maison St-Joseph	12.09.2007
		656	Aide aux activités d'entretien extérieur/Hôpital psychiatrique Marsens	Marsens	Hôpital psychiatrique cantonal de Marsens	31.08.2007
		657	Aide à l'entretien dans les communes de Sarine Ouest	Communes de Sarine Ouest.	Coordination PET de Sarine Ouest	10.03.2008
		658	Entreprise à but social RITEC - Team externe	Guin	RITEC	29.04.2008
		659	Beschäftigung in der Sozialunternehmung RITEC - Team extern	Düdingen	RITEC	29.04.2008
		660	Service de conciergerie / Association St-Camille	Marly ou Villars-sur-Glâne	Association St-Camille	06.06.2008
		662	Umgebungsarbeiten Kaserne Schwarzsee	Schwarzsee	Amt für Militär und Bevölkerungsschutz	20.10.2008
		664	Atelier recyclage / RITEC-Centre	Villars-sur-Glâne	RITEC	15.01.2009
		665	Atelier textile / RITEC-Centre	Villars-sur-Glâne	RITEC	15.01.2009
		669	Boutiques Zig-Zag	Fribourg, Bulle, Châtel-St-Denis ou Le Mouret	Croix-Rouge fribourgeoise	05.07.2010
		670	La Belle Étoile: entretien et embellissement	Châtel-Saint-Denis	Fondation La Belle Etoile	02.07.2010
		671	L'Etape : coaching professionnel	Fribourg	L'Etape	06.05.2011
		672	Aktiv GmbH	Wünnewil	Aktiv GmbH	
	<b>Observation des ressources socio-profession. / Eruiierung der sozialen und berufl. Ressourcen</b>	603	Hallenbad Murten	Murten	Hallenbad Murten	08.02.2000
		605	La Colline / Ursy	Ursy.	La Colline	01.09.2000
		617	Technische Unterstützung / Sunneblueme	Kleinguschelmuth.	Sozialpädagogische Grossfamilie "Sunneblueme"	10.04.2006
		626	Technische Unterstützung / Werkhof Murten	Murten	Werkhof Murten	01.08.2003
		627	Centre de tri de vêtements de la Croix-Rouge	Praroman-le-Mouret	Croix-Rouge fribourgeoise	30.01.2004
		628	Entretien & embellissement	Estavayer-le-Lac	Administration communale d'Estavayer-le-Lac	15.05.2004
		633	Entretien & embellissement	Cheiry et Villeneuve	Administration communale de Cheiry	01.09.2005

Catégories MIS / MIS-Kategorien	Type de mesure / Bezeichnung der Maßnahme	Code MIS / SEM Kode	Nom de l'activité / Tätigkeitsname	Lieu / Ort	Tiers-organismes / Organisatoren	Validation / Validierung
		<b>634</b>	Entretien & embellissement	Domdidier	Administration communale de Domdidier	17.10.2005
		<b>635</b>	Entretien & embellissement	Dompierre	Administration communale de Dompierre	17.10.2005
		<b>639</b>	Entretien & embellissement	Montagny	Administration communale de Montagny	22.05.2006
		<b>641</b>	Entretien & embellissement	Fétigny	Administration communale de Fétigny	01.08.2006
		<b>642</b>	Dienst für Gemeindeunterhalt / Ueberstorf	Ueberstorf	Gemeindeverwaltung Ueberstorf	01.12.2006
		<b>649</b>	Entretien & embellissement	St-Aubin	Administration communale de St-Aubin	07.02.2007
		<b>650</b>	Conciergerie de bâtiments scolaires	St-Aubin	Administration communale de St-Aubin	07.02.2007
		<b>653</b>	Entretien & embellissement	Gletterens	Administration communale de Gletterens	06.06.2007
	<b>Revalorisation par les échanges avec autrui</b>	<b>604</b>	Repas chauds à domicile / Romont	Romont	Service de repas chauds à domicile	02.03.2000
	<b>Intégration professionnelle / Berufsintegration</b>	<b>667</b>	Coaching "Modes d'emploi"	Fribourg	Caritas Suisse	06.06.2008
		<b>668</b>	Job-Coaching, individuelle Berufsintegration	Düdingen	espacefemmes - frauenraum	02.07.2010