

Conjoncture fribourgeoise Freiburger Konjunkturspiegel





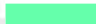

—
2012/2

Mai 2012



ETAT DE FRIBOURG
STAAT FREIBURG

Service de la statistique SStat
Amt für Statistik StatA

Situation	01.2012			
Lage	04.2012			
Perspectives	01.2012			
Aussichten	04.2012			

—
Direction de l'économie et de l'emploi DEE
Volkswirtschaftsdirektion VWD








Sommaire

Sommaire	3
Commentaire	4
Ensemble de l'industrie	5
Denrées alimentaires	6
Industrie du bois	7
Arts graphiques	8
Industrie chimique	9
Métallurgie	10
Machines et véhicules	11
Commerce de détail	12
Indicateurs généraux	13
Explications	14

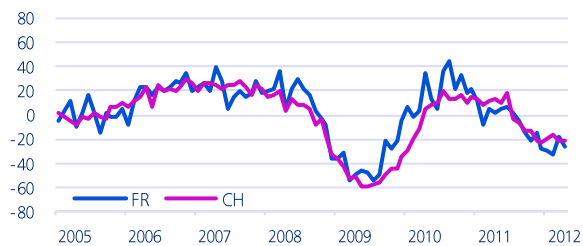
Inhaltsübersicht

Inhaltsübersicht	3
Kommentar	4
Industrie insgesamt	5
Nahrungs- und Genussmittelindustrie	6
Holzverarbeitende Industrie	7
Grafisches Gewerbe	8
Chemische Industrie	9
Metallindustrie	10
Maschinen, Fahrzeuge	11
Detailhandel	12
Allgemeine Indikatoren	13
Erklärungen	14

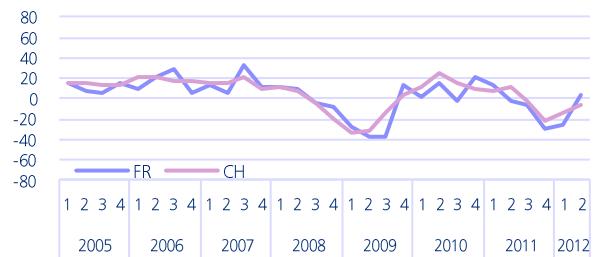
Ensemble de l'industrie Industrie insgesamt

Situation	01.2012			
Lage	04.2012			
Perspectives	01.2012			
Aussichten	04.2012			

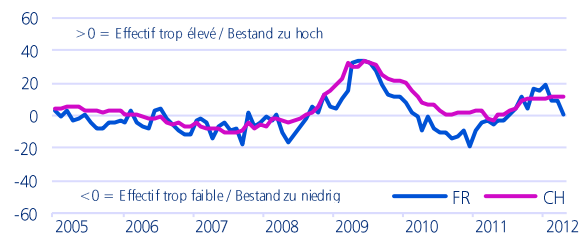
Marche des affaires - Appréciation Geschäftsgang - Beurteilung



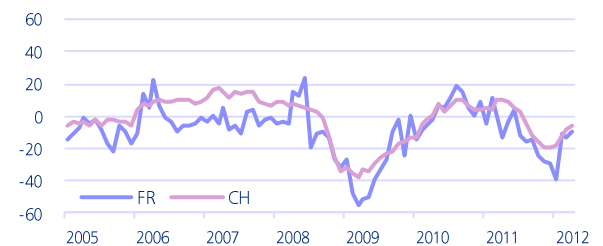
Affaires - Perspectives à 6 mois Geschäftslage - Aussichten auf 6 Monate



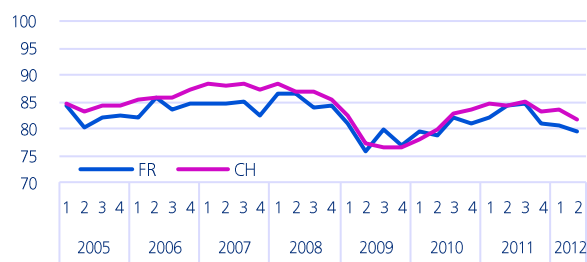
Emploi - Appréciation du nombre de personnes occupées Beschäftigung - Beurteilung der Zahl der Beschäftigten



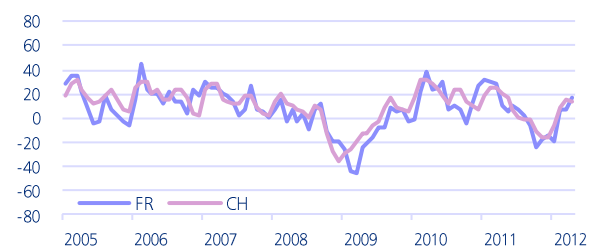
Effectif de personnel - Perspectives à 3 mois Zahl der Beschäftigten - Aussichten auf 3 Monate



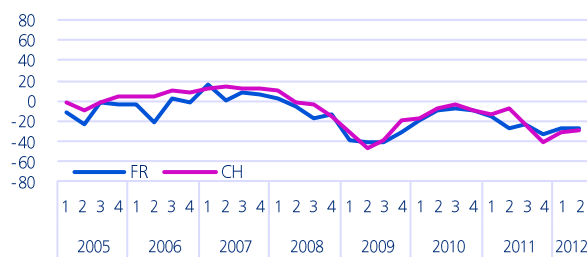
Capacité technique - Taux d'utilisation, en % Technische Kapazitäten - Auslastungsgrad in %



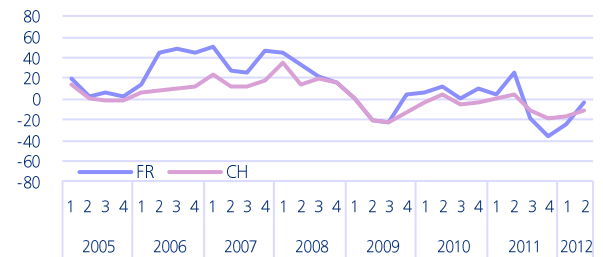
Entrées de commandes - Perspectives à 3 mois Bestellungseingang - Aussichten auf 3 Monate



Situation bénéficiaire - Evolution des 3 derniers mois Ertragslage - Entwicklung in den letzten 3 Monaten



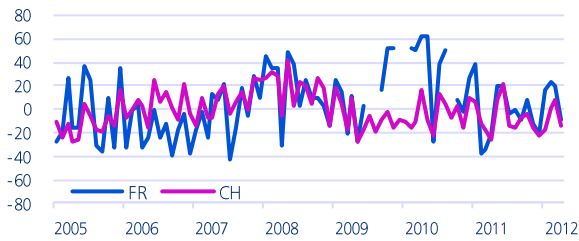
Prix de vente - Perspectives à 3 mois Verkaufspreise - Aussichten auf 3 Monate



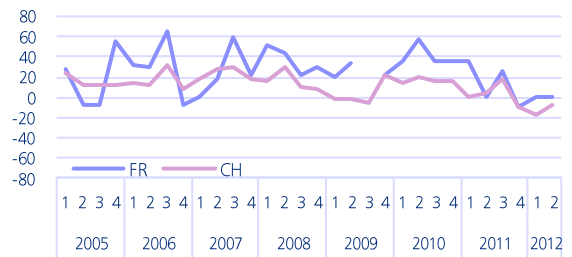
Denrées alimentaires Nahrungs- und Genussmittelindustrie

Situation	01.2012	
Lage	04.2012	
Perspectives	01.2012	
Aussichten	04.2012	

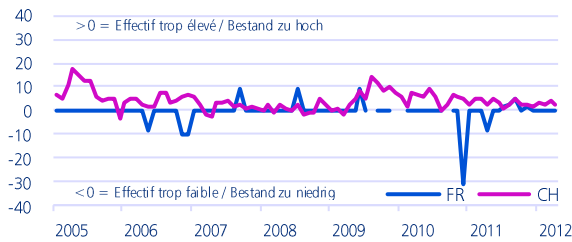
Marche des affaires - Appréciation Geschäftsgang - Beurteilung



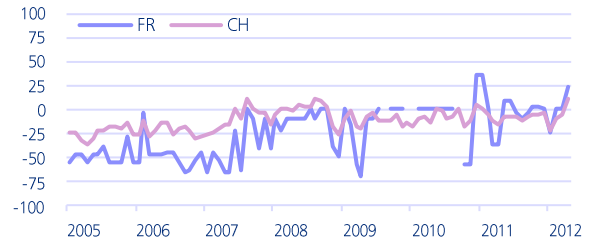
Affaires - Perspectives à 6 mois Geschäftslage - Aussichten auf 6 Monate



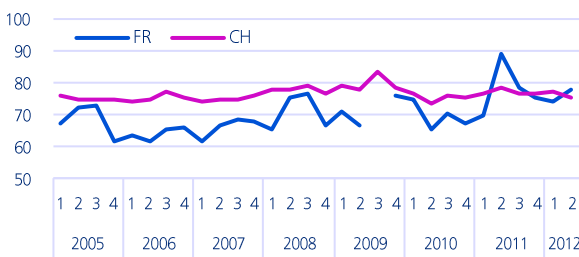
Emploi - Appréciation du nombre de personnes occupées Beschäftigung - Beurteilung der Zahl der Beschäftigten



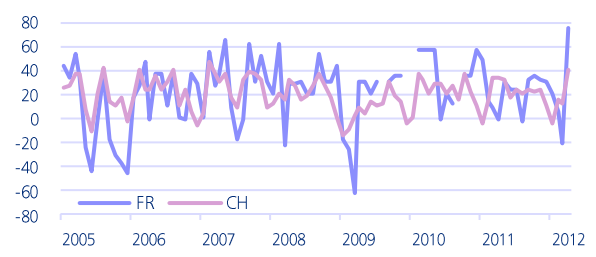
Effectif de personnel - Perspectives à 3 mois Zahl der Beschäftigten - Aussichten auf 3 Monate



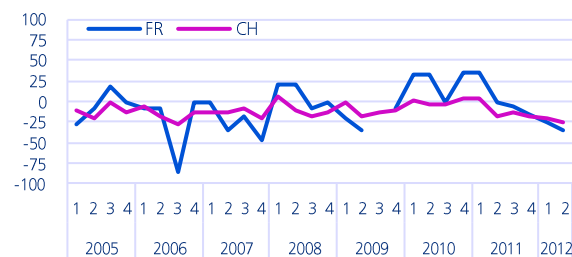
Capacité technique - Taux d'utilisation, en % Technische Kapazitäten - Auslastungsgrad in %



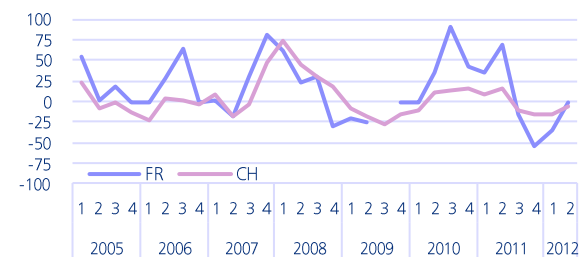
Entrées de commandes - Perspectives à 3 mois Bestellungseingang - Aussichten auf 3 Monate



Situation bénéficiaire - Evolution des 3 derniers mois Ertragslage - Entwicklung in den letzten 3 Monaten

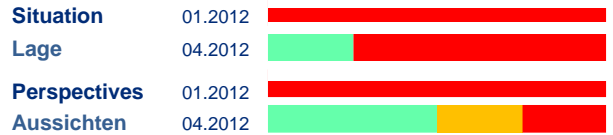


Prix de vente - Perspectives à 3 mois Verkaufspreise - Aussichten auf 3 Monate

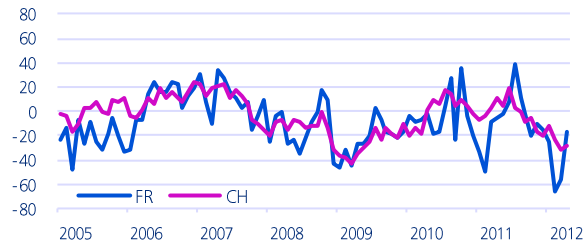


Industrie du bois

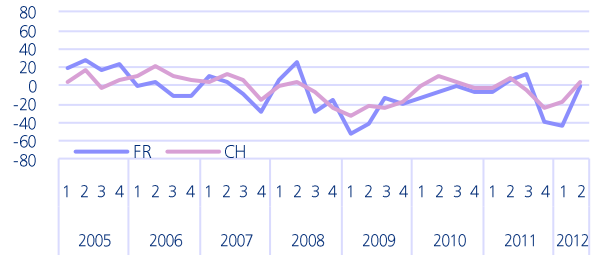
Holzverarbeitende Industrie



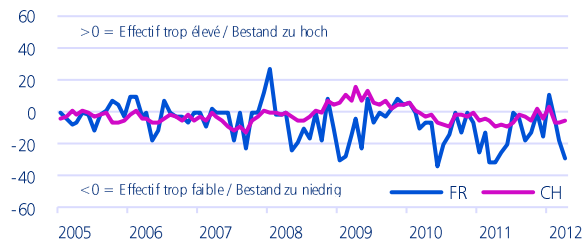
Marche des affaires - Appréciation
Geschäftsgang - Beurteilung



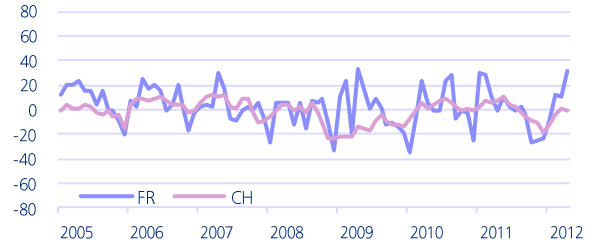
Affaires - Perspectives à 6 mois
Geschäftslage - Aussichten auf 6 Monate



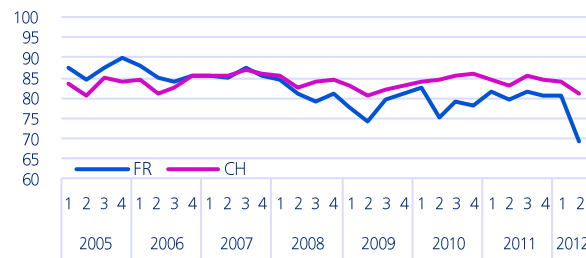
Emploi - Appréciation du nombre de personnes occupées
Beschäftigung - Beurteilung der Zahl der Beschäftigten



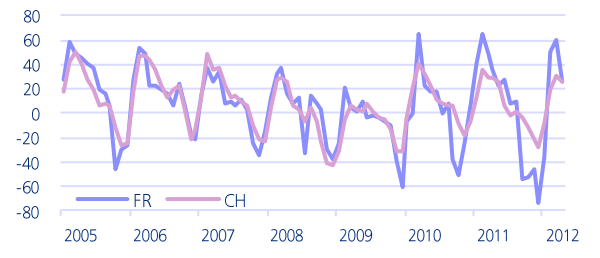
Effectif de personnel - Perspectives à 3 mois
Zahl der Beschäftigten - Aussichten auf 3 Monate



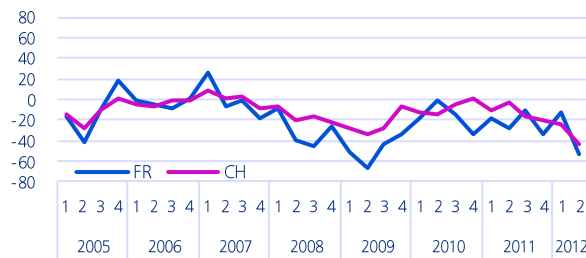
Capacité technique - Taux d'utilisation, en %
Technische Kapazitäten - Auslastungsgrad in %



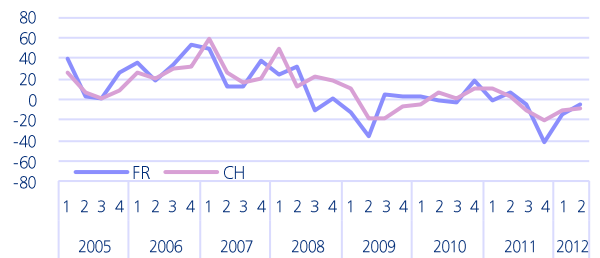
Entrées de commandes - Perspectives à 3 mois
Bestellungseingang - Aussichten auf 3 Monate









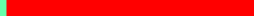
Situation bénéficiaire - Evolution des 3 derniers mois
Ertragslage - Entwicklung in den letzten 3 Monaten



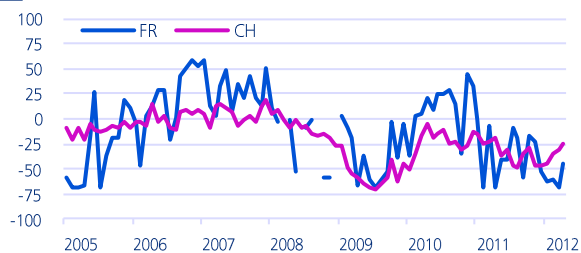
Prix de vente - Perspectives à 3 mois
Verkaufspreise - Aussichten auf 3 Monate



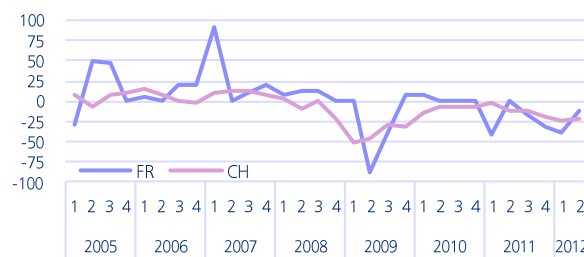
Arts graphiques Grafisches Gewerbe

Situation	01.2012		
Lage	04.2012		
Perspectives	01.2012		
Aussichten	04.2012		

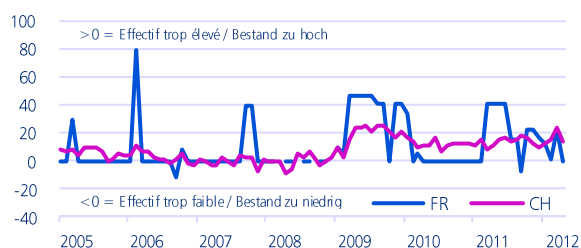
Marche des affaires - Appréciation Geschäftsgang - Beurteilung



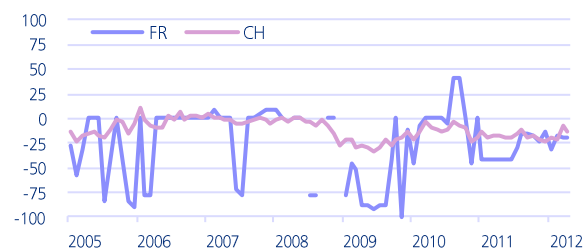
Affaires - Perspectives à 6 mois Geschäftslage - Aussichten auf 6 Monate



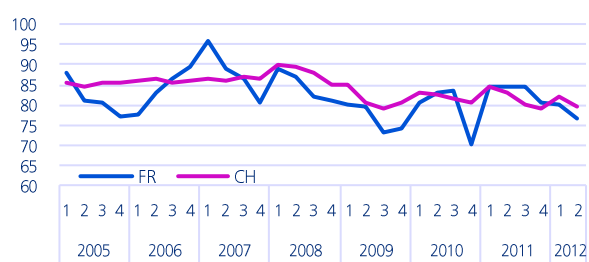
Emploi - Appréciation du nombre de personnes occupées Beschäftigung - Beurteilung der Zahl der Beschäftigten



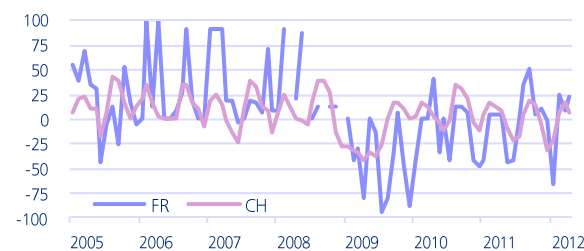
Effectif de personnel - Perspectives à 3 mois Zahl der Beschäftigten - Aussichten auf 3 Monate



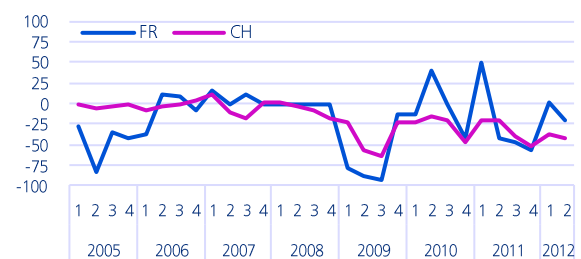
Capacité technique - Taux d'utilisation, en % Technische Kapazitäten - Auslastungsgrad in %



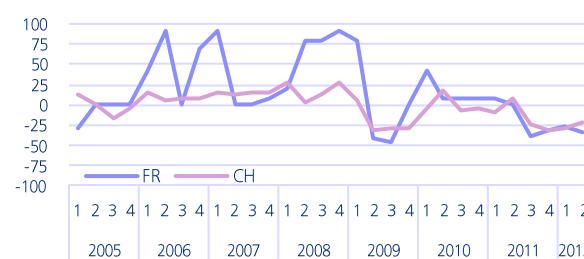
Entrées de commandes - Perspectives à 3 mois Bestellungseingang - Aussichten auf 3 Monate



Situation bénéficiaire - Evolution des 3 derniers mois Ertragslage - Entwicklung in den letzten 3 Monaten



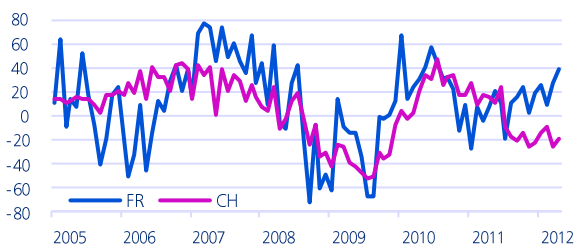
Prix de vente - Perspectives à 3 mois Verkaufspreise - Aussichten auf 3 Monate



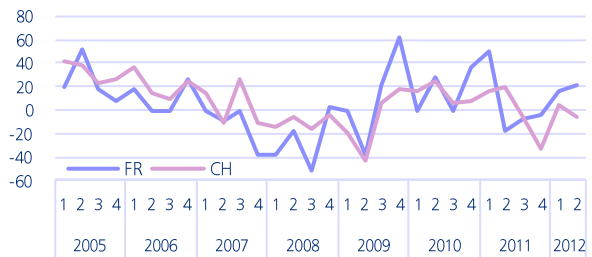
Industrie chimique Chemische Industrie

Situation	01.2012	
Lage	04.2012	
Perspectives	01.2012	
Aussichten	04.2012	

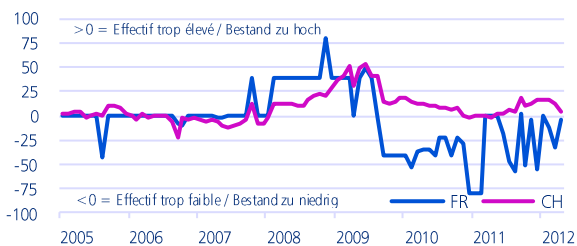
Marche des affaires - Appréciation Geschäftsgang - Beurteilung



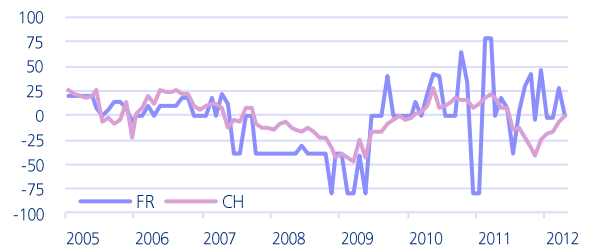
Affaires - Perspectives à 6 mois Geschäftslage - Aussichten auf 6 Monate



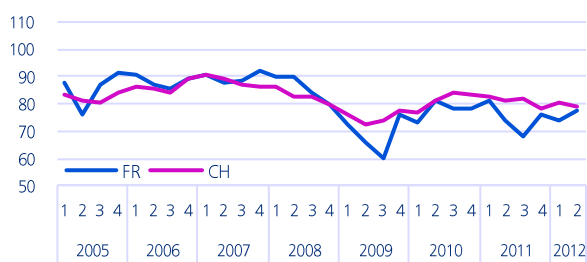
Emploi - Appréciation du nombre de personnes occupées Beschäftigung - Beurteilung der Zahl der Beschäftigten



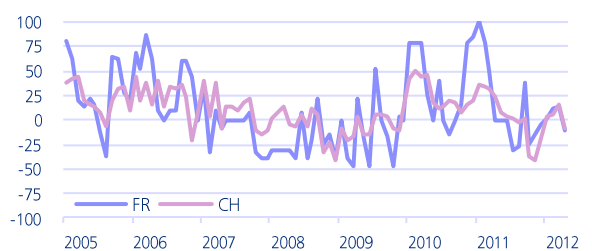
Effectif de personnel - Perspectives à 3 mois Zahl der Beschäftigten - Aussichten auf 3 Monate



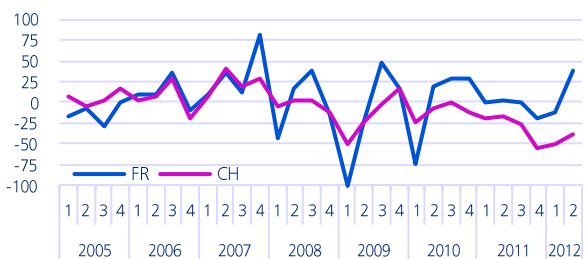
Capacité technique - Taux d'utilisation, en % Technische Kapazitäten - Auslastungsgrad in %



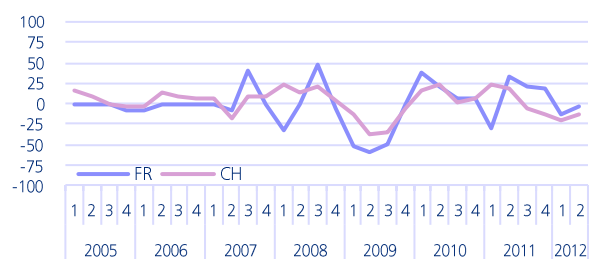
Entrées de commandes - Perspectives à 3 mois Bestellungseingang - Aussichten auf 3 Monate



Situation bénéficiaire - Evolution des 3 derniers mois Ertragslage - Entwicklung in den letzten 3 Monaten



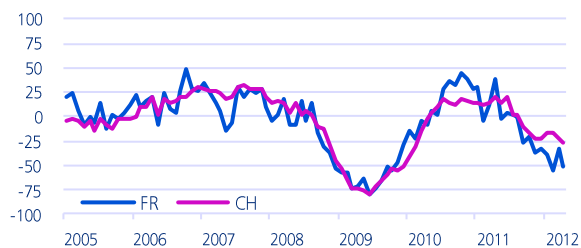
Prix de vente - Perspectives à 3 mois Verkaufspreise - Aussichten auf 3 Monate



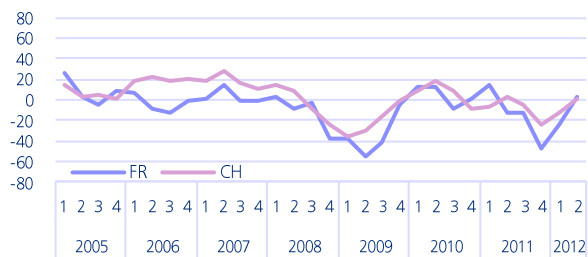
Métallurgie Metallindustrie

Situation	01.2012	
Lage	04.2012	
Perspectives	01.2012	
Aussichten	04.2012	

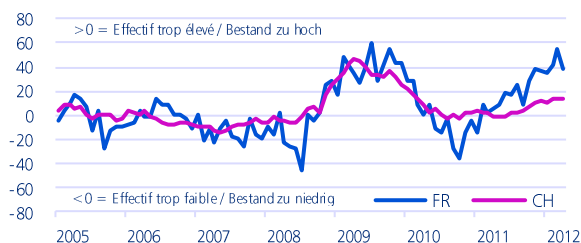
Marche des affaires - Appréciation Geschäftsgang - Beurteilung



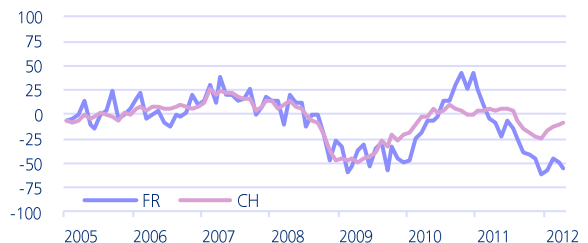
Affaires - Perspectives à 6 mois Geschäftslage - Aussichten auf 6 Monate



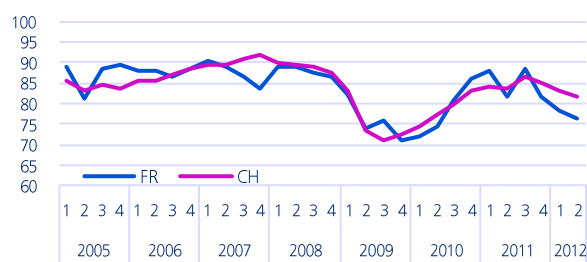
Emploi - Appréciation du nombre de personnes occupées Beschäftigung - Beurteilung der Zahl der Beschäftigten



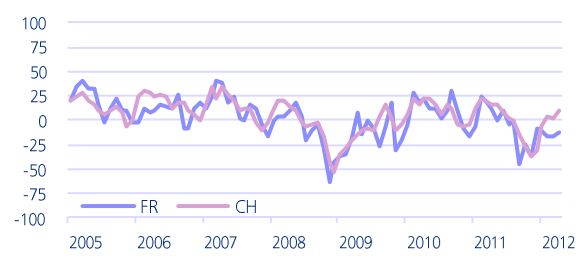
Effectif de personnel - Perspectives à 3 mois Zahl der Beschäftigten - Aussichten auf 3 Monate



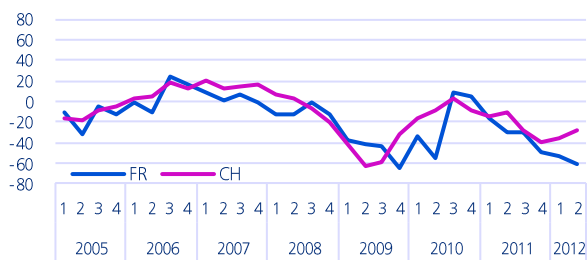
Capacité technique - Taux d'utilisation, en % Technische Kapazitäten - Auslastungsgrad in %



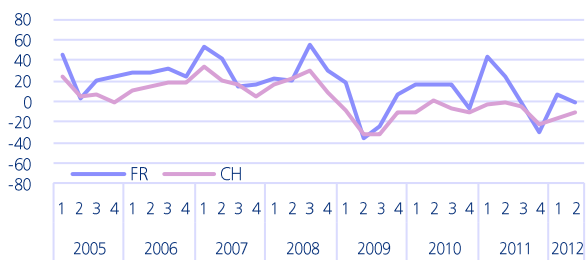
Entrées de commandes - Perspectives à 3 mois Bestellungseingang - Aussichten auf 3 Monate



Situation bénéficiaire - Evolution des 3 derniers mois Ertragslage - Entwicklung in den letzten 3 Monaten



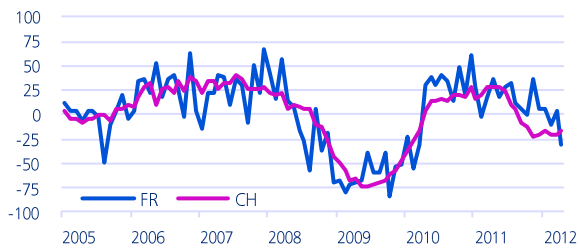
Prix de vente - Perspectives à 3 mois Verkaufspreise - Aussichten auf 3 Monate



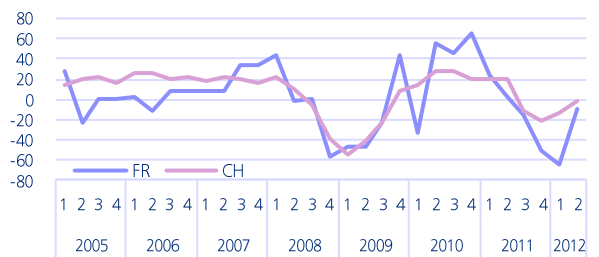
Machines et véhicules Maschinen, Fahrzeuge

Situation	01.2012	
Lage	04.2012	
Perspectives	01.2012	
Aussichten	04.2012	

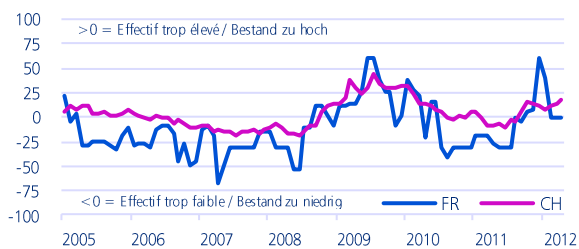
Marche des affaires - Appréciation Geschäftsgang - Beurteilung



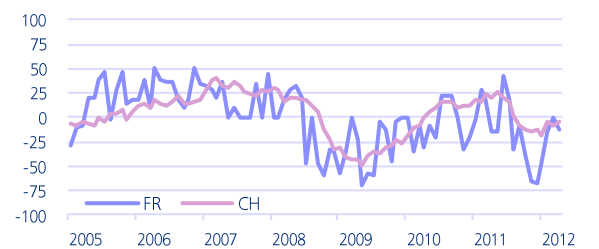
Affaires - Perspectives à 6 mois Geschäftslage - Aussichten auf 6 Monate



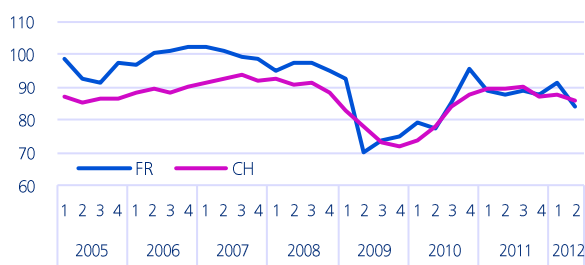
Emploi - Appréciation du nombre de personnes occupées Beschäftigung - Beurteilung der Zahl der Beschäftigten



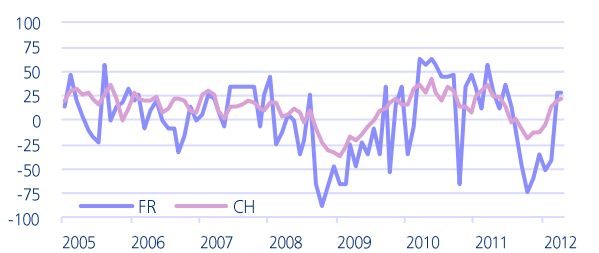
Effectif de personnel - Perspectives à 3 mois Zahl der Beschäftigten - Aussichten auf 3 Monate



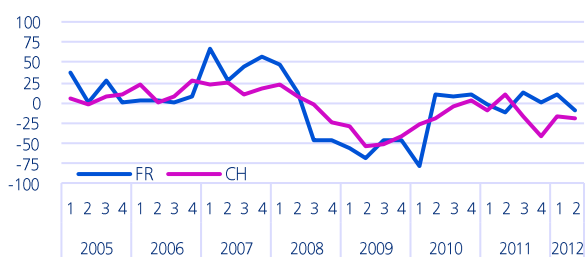
Capacité technique - Taux d'utilisation, en % Technische Kapazitäten - Auslastungsgrad in %



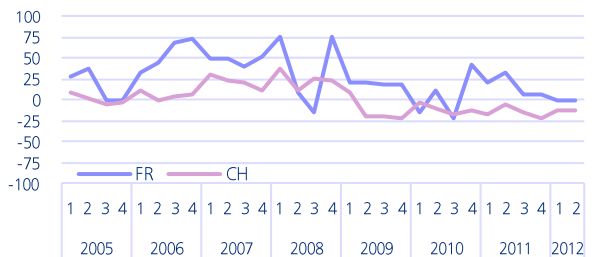
Entrées de commandes - Perspectives à 3 mois Bestellungseingang - Aussichten auf 3 Monate



Situation bénéficiaire - Evolution des 3 derniers mois Ertragslage - Entwicklung in den letzten 3 Monaten



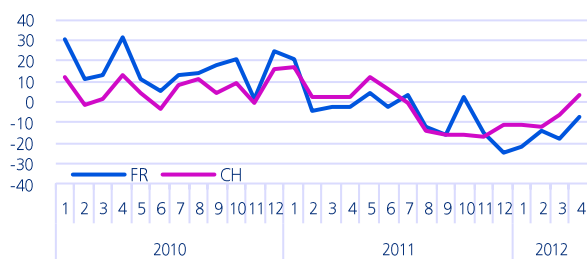
Prix de vente - Perspectives à 3 mois Verkaufspreise - Aussichten auf 3 Monate



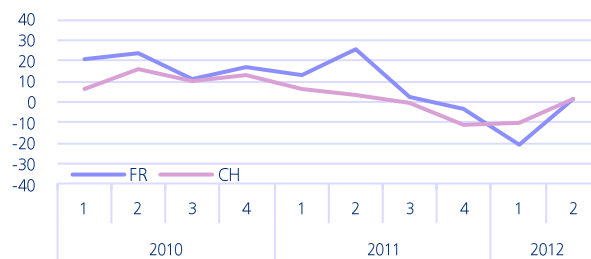
Commerce de détail Detailhandel

Situation	01.2012	
Lage	04.2012	
Perspectives	01.2012	
Aussichten	04.2012	

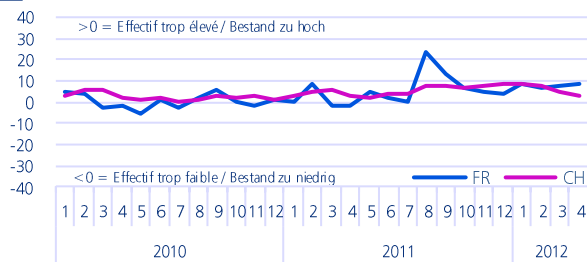
Situation des affaires - Appréciation
Geschäftslage - Beurteilung



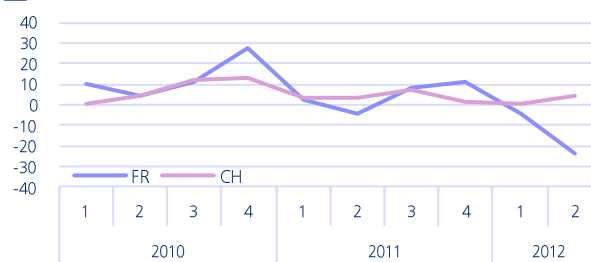
Situation des affaires - Perspectives à 6 mois
Geschäftslage - Aussichten auf 6 Monate



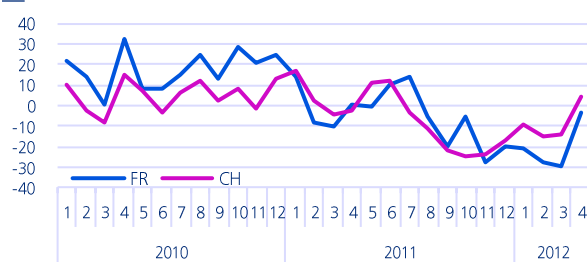
Personnes occupées - Appréciation
Beschäftigte - Beurteilung



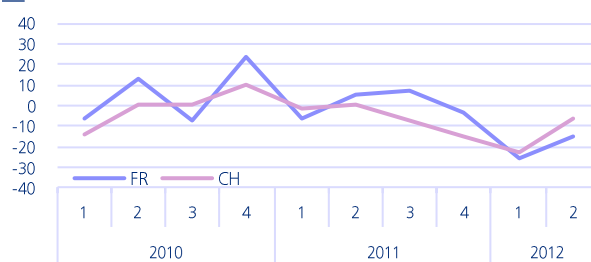
Equivalents plein temps - Perspectives à 3 mois
Vollzeitäquivalente - Aussichten auf 3 Monate



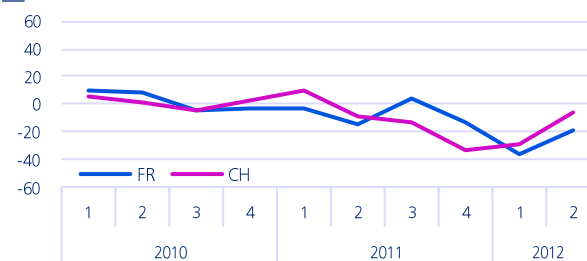
Volume des ventes - Evolution des 3 derniers mois
Mengenmässiger Absatz - Entwicklung in den letzten 3 Monaten



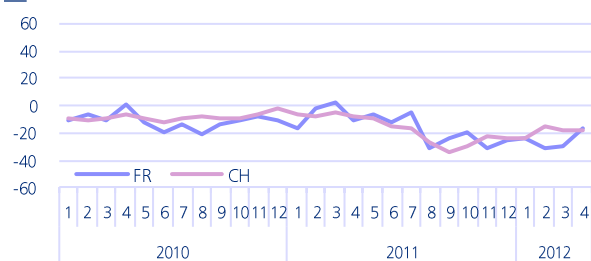
Commandes aux fournisseurs - Perspectives à 3 mois
Bestellungsausgang an Lieferanten - Aussichten auf 3 Monate



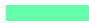





Bénéfice brut - Evolution des 3 derniers mois
Ertragslage - Entwicklung in den letzten 3 Monaten

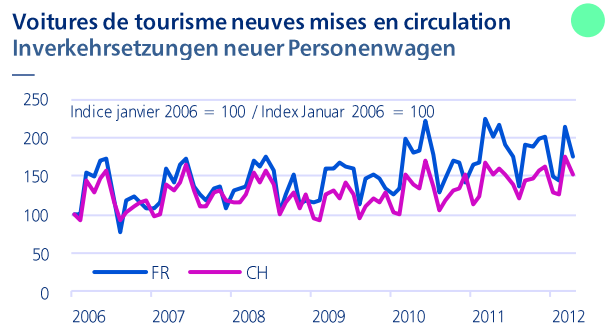
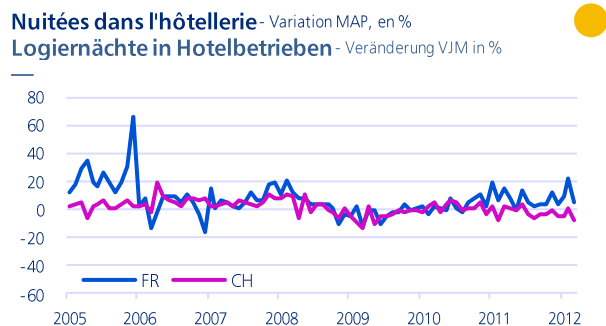
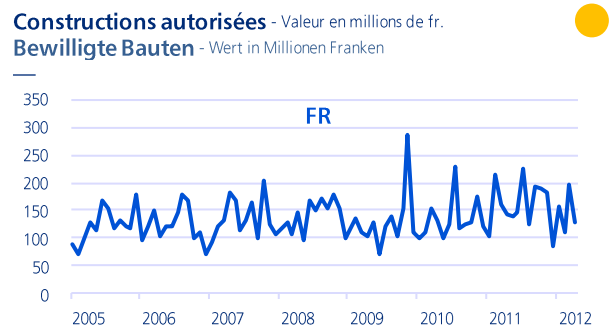
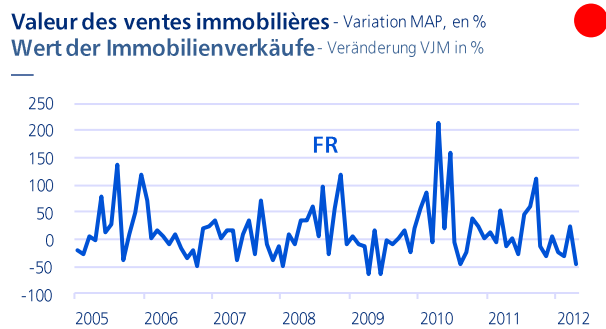
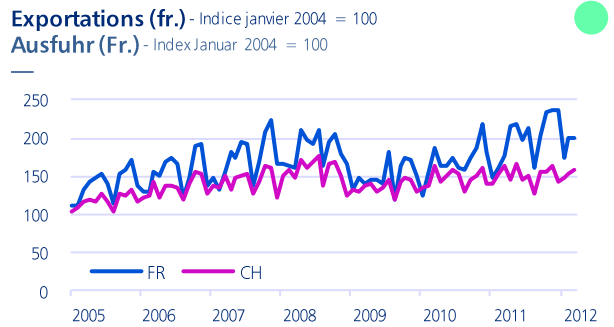
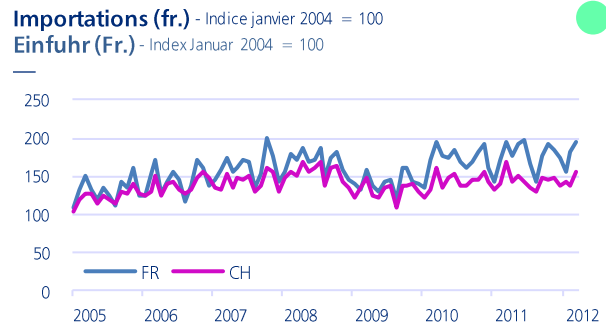
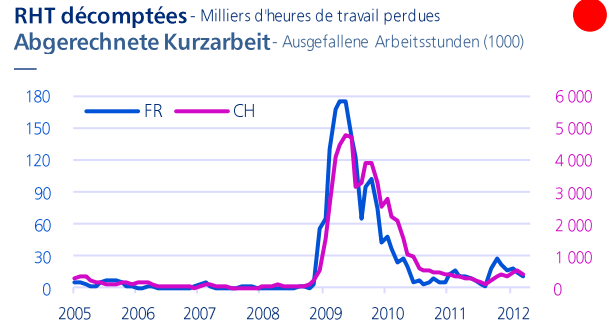
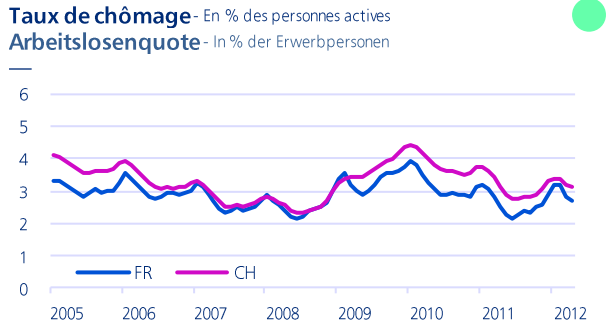


Prix de vente - Perspectives à 3 mois
Verkaufspreisentwicklung - Aussichten auf 3 Monate



Indicateurs généraux Allgemeine Indikatoren

Situation	01.2012	  
Lage	04.2012	  



Explications

Clés de lecture

La publication comporte deux sortes de graphiques : des **indicateurs d'état** (situation correspondant au dernier mois/trimestre sous revue), de couleur foncée, et des indicateurs prévisionnels (à 3 ou 6 mois), appelés **perspectives**, de couleur pastel.

Chaque graphique comporte un **signal** (cercle) symbolisant les résultats actuels pour le canton de Fribourg. Signification des couleurs :

- Bon, optimiste, supérieur à la norme
- Satisfaisant, stable, dans la norme
- Mauvais, pessimiste, inférieur à la norme

La couleur est déterminée par comparaison à la moyenne observée au cours des sept dernières années (ou sur l'ensemble des mois/trimestres précédant la période sous revue pour les séries de plus courte durée). Les seuils sont calculés de telle sorte que chaque couleur comporte un nombre quasi équivalent d'observations (un tiers pour chacune).

Des barres illustrent la répartition des couleurs pour l'ensemble des graphiques d'un domaine ou d'une branche (en regard du titre), ainsi que pour la batterie complète des indicateurs (page de garde). Les barres fines se réfèrent aux résultats de la publication précédente, trois mois auparavant. Ces figures, qui servent avant tout d'aide à une lecture rapide, n'ont pas la prétention de représenter une véritable synthèse scientifique des résultats.

Les **enquêtes conjoncturelles du KOF** sont réalisées grâce à un échantillon d'entreprises qui répondent régulièrement et bénévolement à des questions - pour la plupart qualitatives - sur la marche de leurs affaires. A chaque question, correspondent généralement trois possibilités de réponse, du genre :

- (+) a augmenté, augmentera, s'améliorera, trop élevé
- (=) est resté identique, restera identique, se maintiendra, satisfaisant
- (-) a diminué, diminuera, se dégradera, trop faible.

Les réponses des entreprises sont pondérées par le nombre de personnes qu'elles occupent, puis totalisées par branche et traduites en %. Elles sont ensuite quantifiées par la **méthode du solde**. Celle-ci consiste à soustraire le % de réponses pondérées (-) du % de réponses pondérées (+). Exemple: l'entrée des commandes ...

(+) a augmenté	20 % des réponses
(=) est restée identique	79 % des réponses
(-) a diminué	1 % des réponses
solde : 20 % - 1 %, soit	19 %.

Ceci signifie que l'entrée des commandes s'améliore et que les entreprises dont l'entrée des commandes a augmenté sont plus nombreuses que celles dont l'entrée des commandes a diminué. L'écart entre ces deux groupes représente 19 % des

Erklärungen

Leseschlüssel

Diese Veröffentlichung enthält zwei Arten von Grafiken : dunkel gefärbte **Lageindikatoren** (Situation bezüglich verganginem Monat/Quartal) und hell gefärbte Vorhersageindikatoren (auf 3 oder 6 Monate), **Aussichten** genannt.

Zu jeder Grafik gehört ein **Signal** (Kreis), das die aktuellen Ergebnisse für den Kanton Freiburg symbolisiert. Bedeutung der Farben:

- Gut, optimistisch, über der Norm
- Genügend, stabil, in der Norm
- Schlecht, pessimistisch, unter der Norm

Die Farbe ergibt sich aus dem Vergleich mit dem Durchschnitt der letzten sieben Jahre (bzw. der Gesamtheit der Monate/Quartale vor dem analysierten Zeitraum für kürzere Zeitreihen). Die Grenzwerte werden so bestimmt, dass jeder Bereich ungefähr gleich viele Beobachtungen enthält (ein Drittel für jede Farbe).

Für alle Grafiken einer Thematik oder Branche ist die Farbverteilung in Balken neben dem Titel dargestellt. Das Gleiche gilt für die gesamten Indikatoren auf der Titelseite. Die schmälere Farbbalken beziehen sich auf die Resultate in der letzten Ausgabe vor drei Monaten. Diese Symbole, die vor allem für eine schnelle Lektüre gedacht sind, erheben nicht den Anspruch, eine streng wissenschaftliche Synthese der Resultate darzustellen.

Die **KOF-Konjunkturumfragen** können dank einer Auswahl von Unternehmen durchgeführt werden, die regelmässig und unentgeltlich Fragen (zumeist qualitativer Art) über ihren Geschäftsgang beantworten. Zu jeder Frage bestehen im allgemeinen drei Antwortmöglichkeiten von der Art:

- (+) höher, zunehmen, verbessern, zu gross
- (=) gleich, gleichbleiben, fortsetzen, ausreichend
- (-) niedriger, abnehmen, verschlechtern, zu klein.

Die Antworten der Unternehmen werden mit ihrer Beschäftigtenzahl gewichtet und dann nach Branchen zusammengezählt sowie in Prozentzahlen umgesetzt. Sie werden anschliessend mittels **Saldo-Methode** quantifiziert. Dabei wird der Prozentsatz der gewichteten (-)-Antworten von demjenigen der gewichteten (+)-Antworten abgezogen. Beispiel: Der Bestellungseingang ...

(+) war höher	20 % der Antworten
(=) war gleich	79 % der Antworten
(-) war niedriger	1 % der Antworten
Saldo : 20 % - 1 %, also	19 %.

Das bedeutet, dass der Bestellungseingang sich verbessert und die Unternehmen, deren Bestellungseingang höher ist, zahlreicher sind als diejenigen, deren Bestellungseingang niedriger ist. Die Differenz zwischen diesen beiden Gruppen entspricht

personnes occupées dans la branche.

Dans tous les graphiques, sauf mention particulière, l'unité représentée correspond à ce solde.

Les résultats actualisés de la présente édition se réfèrent à la situation d'avril 2012 (enquêtes mensuelles et trimestrielles complémentaires du KOF).

Pour de plus amples informations sur l'interprétation des réponses, prière de se référer aux questionnaires du KOF, disponibles à l'adresse :

http://www.fr.ch/sstat/fr/pub/pour_en_savoir_plus/documents.htm

À partir du 1^{er} trimestre 2012, une annexe à cette brochure, avec la représentation graphique des autres résultats est disponible (format PDF) à l'adresse :

http://www.fr.ch/sstat/fr/pub/nos_publications/conjoncture_fribourgeoise.htm

Retrouvez également toutes les données détaillées de la conjoncture fribourgeoise sur www.stat-fr.ch.

Légendes

KOF	=	Centre de recherches conjoncturelles de l'EPF de Zurich
MAP/TAP	=	Par rapport au mois/trimestre correspondant de l'année précédente
MP	=	Par rapport au mois précédent
RHT	=	Réductions de l'horaire de travail
Courbe interrompue	=	insuffisance de réponses
Marche des affaires	=	évolution des entrées de commandes et de la production (MAP) + appréciation du carnet de commandes

Sources

Fonds monétaire international (FMI), BNS, Office fédéral de la statistique, Administration fédérale des douanes, Seco, Centre de recherches conjoncturelles de l'EPF de Zurich, Institut Créa d'économie appliquée de la Faculté HEC de l'Université de Lausanne, Service public de l'emploi du canton de Fribourg, Service de la statistique du canton de Fribourg

Impressum

Service de la statistique du canton de Fribourg
Amt für Statistik des Kantons Freiburg
Bd de Pérolles 25
Case postale / Postfach 1350
1701 Fribourg / Freiburg

Publication trimestrielle paraissant en février, mai, août et novembre
Prix du numéro : fr. 20.- ; abonnement annuel : fr. 60.- ; gratuit pour les participants au test conjoncturel
Vierteljährliche Publikation, erscheint im Februar, Mai, August und November
Preis der Einzelnummer : Fr. 20.- ; Jahresabonnement : Fr. 60.- ; unentgeltlich für die Konjunkturtest-Teilnehmer

19 % der Beschäftigten in der Branche.

Falls nicht anders erwähnt, werden in allen Grafiken diese Saldowerte dargestellt.

Die aktualisierten Ergebnisse der gegenwärtigen Ausgabe beziehen sich auf die Lage im April 2012 (Monats- und ergänzende Quartalsumfragen der KOF).

Mehr zur Interpretation der Ergebnisse finden Sie auf den Fragebogen der KOF, auf unserer Webseite unter:

http://www.fr.ch/sstat/de/pub/um_mehr_zu_wissen/dokumente.htm

Ab 1. Quartal 2012 finden Sie einen Anhang zu dieser Broschüre mit Grafiken zu den übrigen Resultaten (PDF-Format) unter der Adresse:

http://www.fr.ch/sstat/de/pub/um_mehr_zu_wissen/dokumente.htm

Ausführliche Angaben zur Freiburger Konjunktur finden Sie auf www.stat-fr.ch.

Abkürzungen

KOF	=	Konjunkturforschungsstelle der ETH Zürich
VJM/VJQ	=	gegenüber Vorjahresmonat / -quartal
VM	=	gegenüber Vormonat
Unterbrochene Kurve	=	zu wenig Antworten
Geschäftsgang	=	Entwicklung des Bestellungseingangs und der Produktion (VJM) + Beurteilung des Auftragsbestands

Quellen

Internationaler Währungsfonds (IWF), SNB, Bundesamt für Statistik, Eidgenössische Zollverwaltung, Seco, Konjunkturforschungsstelle der ETH Zürich, Institut Créa d'économie appliquée de la Faculté HEC de l'Université de Lausanne, Amt für den Arbeitsmarkt des Kantons Freiburg, Amt für Statistik des Kantons Freiburg

Service de la statistique SStat

Amt für Statistik StatA

Bd de Pérolles 25, Case postale / Postfach 1350, 1701 Fribourg / Freiburg

www.stat-fr.ch

Mai 2012

—
Imprimé sur papier 100% recyclé
Gedruckt auf 100% Recyclingpapier

