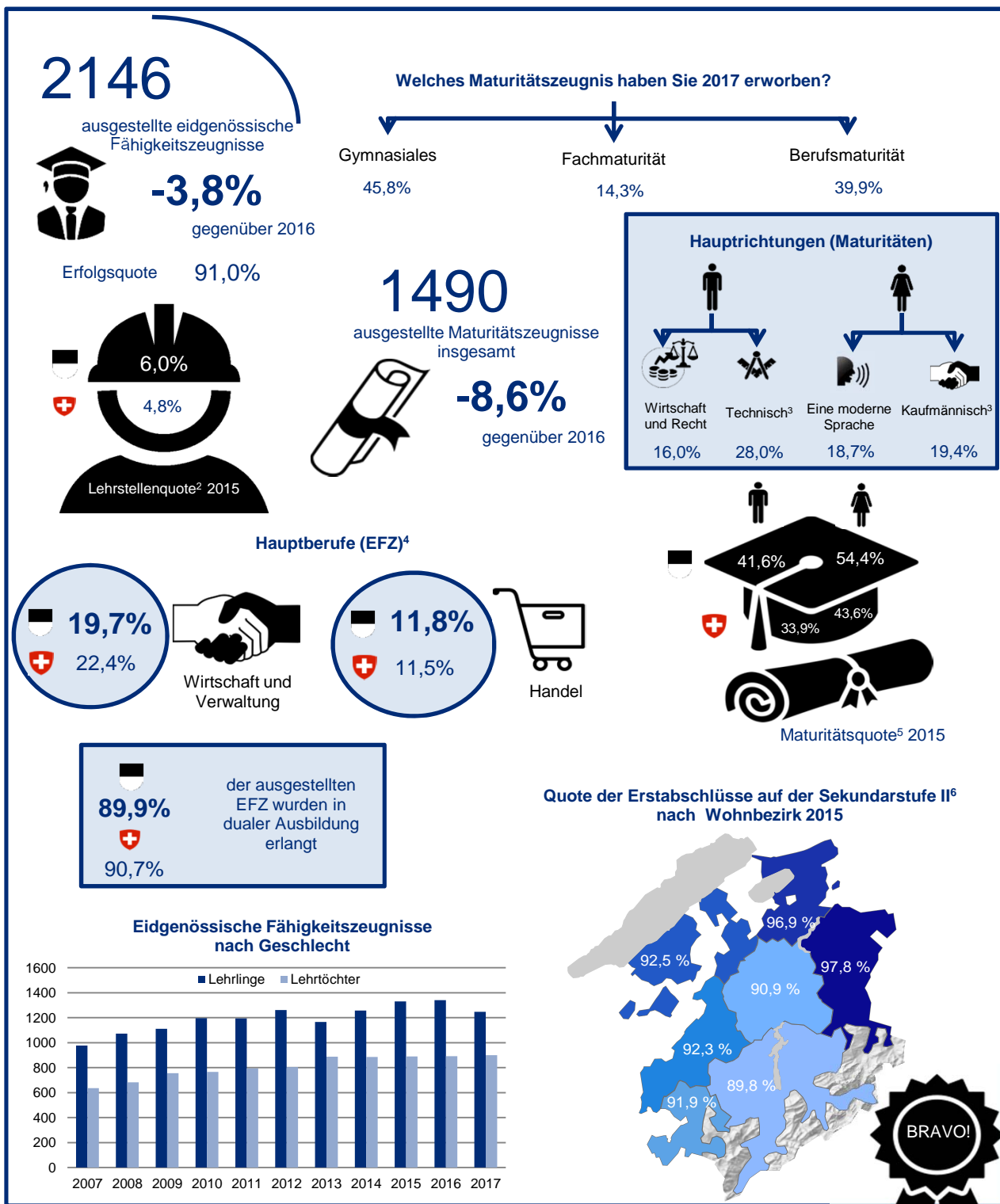


Abschluss auf der Sekundarstufe II im Kanton Freiburg 2017¹



¹ Provisorische Zahlen für 2017. Abgeschlossene Lehrverträge bei Arbeitgebern, die im Kanton Freiburg angesiedelt sind (inbegriffen Lehrwerkstätten und Land- und Milchwirtschaftsschule). In den Schulen des Kantons Freiburg ausgestellte Maturitätszeugnisse

² Anteil der Lernenden in % der Beschäftigten (Vollzeitäquivalente). Nicht AHV-pflichtige Lernende sind im Total der Beschäftigten enthalten. Kantonszuordnung auf der Basis der Arbeitsstätten

³ Richtungen nach Verordnung über die eidgenössische Berufsmaturität (BMV) 1998 und 2009

⁴ Gemäss ISCED 35 (International Standard Classification of Education)

⁵ In % der gleichaltrigen Referenzbevölkerung bis zum 25. Altersjahr (gleitender Mittelwert)

⁶ Bis zum 25. Altersjahr. Die soziodemografischen Merkmale der Personen beziehen sich auf vier Jahre vor der Messung des Indikators. Dieser Indikator zeigt den Anteil der ans der obligatorischen Schule ausgetretenen Jugendlichen, die einen Erstabschluss auf der Sekundarstufe II erworben haben