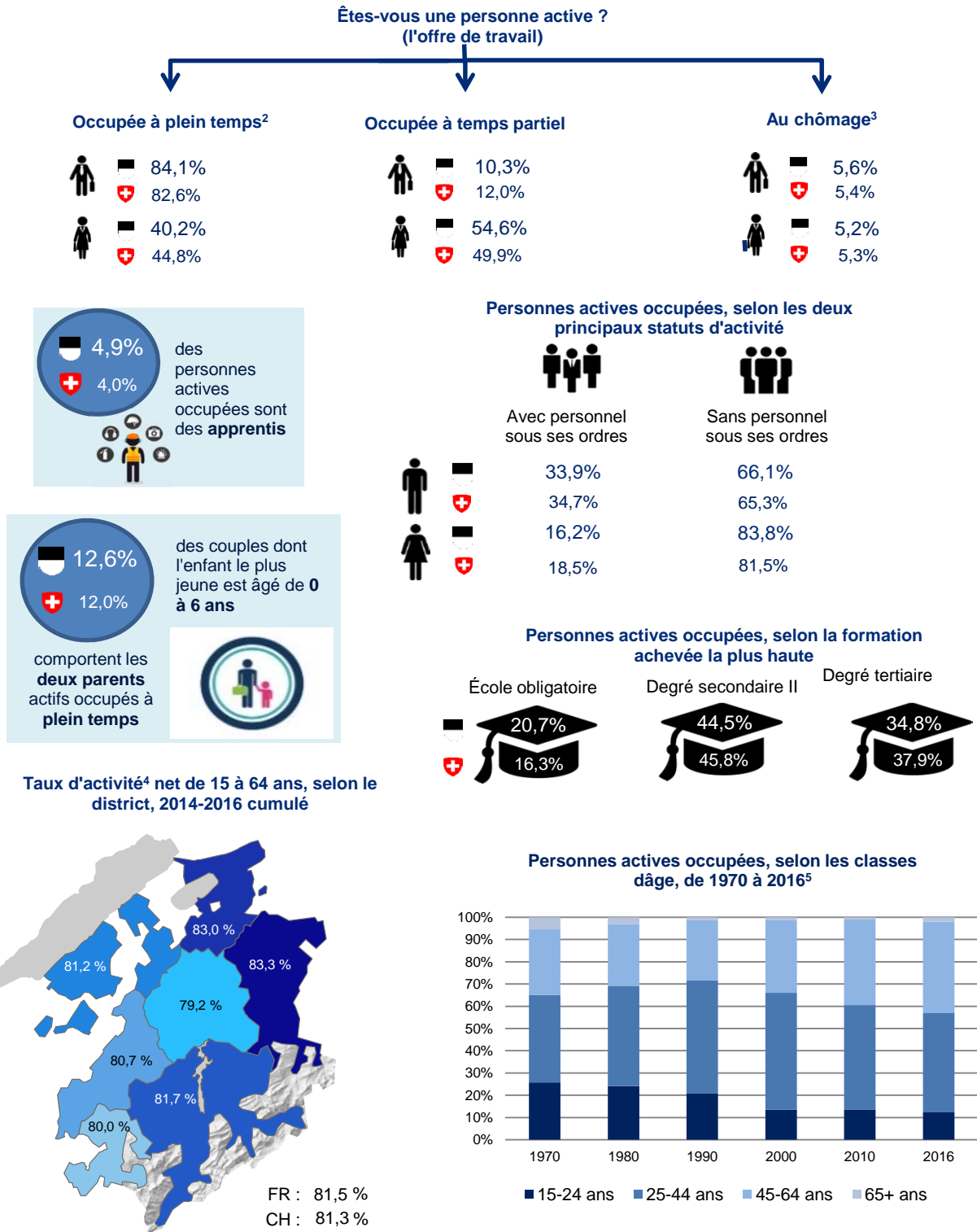




## Personnes actives du canton de Fribourg, en 2016<sup>1</sup>



<sup>1</sup>Situation au 31 décembre. Estimation à partir d'un relevé par échantillon, chiffres basés sur la population résidente permanente âgée de 15 ans et plus et vivant dans un ménage privé. Les diplomates, les fonctionnaires internationaux et les membres de leur famille ne sont pas pris en compte. Voir le site de l'OFS pour une plus ample définition de personne active occupée

<sup>2</sup>Un travail à plein temps correspond à un poste à 90-100%

<sup>3</sup>Taux de chômage au sens du BIT (source relevé structurel). Définition différente de celle du SECO

<sup>4</sup>Part des personnes actives dans la population du même âge

<sup>5</sup>En 1970 et 1980, relevé exhaustif, chiffres basés sur la population résidente. En 1990 et 2000, relevé exhaustif, chiffres basés sur la population résidente permanente. En 2010 et 2016, estimation à partir d'un relevé par échantillon, chiffres basés sur la population résidente permanente