



ETAT DE FRIBOURG  
STAAT FREIBURG

Police cantonale POL  
Kantonspolizei POL

# **POLICE CANTONALE FRIBOURG**

**Statistiques annuelles 2012**  
Circulation routière

**Accidents**  
**Saisies provisoires des permis de conduire**  
**Contrôles de vitesse**  
**Alcool au volant**

Utilisation autorisée sous  
condition d'indication de la source



## Table des matières

|            |  |           |
|------------|--|-----------|
| <b>1</b>   | <b>EN UN COUP D'ŒIL</b>  | <b>3</b>  |
| 1.1        | CHIFFRES-CLES  | 3         |
| <b>2</b>   | <b>CIRCULATION</b>   | <b>4</b>  |
| <b>2.1</b> | <b>ACCIDENTS : STATISTIQUE GENERALE</b>  | <b>4</b>  |
| 2.1.1      | Accidents avec dégâts matériels, blessés et personnes décédées                         | 4         |
| 2.1.2      | Evolution  | 4         |
| 2.1.3      | Accidents dans / hors localités et sur les autoroutes                                  | 5         |
| 2.1.4      | Répartition des accidents les plus nombreux  | 5         |
| 2.1.5      | Accidents avec piétons   | 5         |
| 2.1.6      | Age des conducteurs accidentés   | 5         |
| <b>2.2</b> | <b>ACCIDENTS : TENDANCE</b>  | <b>6</b>  |
| 2.2.1      | Moyenne sur dix ans des personnes tuées ou blessées                                    | 6         |
| <b>2.3</b> | <b>ACCIDENTS : PRINCIPALES CAUSES</b>  | <b>6</b>  |
| <b>2.4</b> | <b>ACCIDENTS MORTELS</b>   | <b>7</b>  |
| 2.4.1      | Conducteurs, passagers et piétons décédés  | 7         |
| 2.4.2      | Véhicules impliqués  | 7         |
| 2.4.3      | Causes   | 7         |
| 2.4.4      | Lieux  | 8         |
| <b>2.5</b> | <b>SAISIES PROVISOIRES DES PERMIS DE CONDUIRE</b>                                      | <b>8</b>  |
| 2.5.1      | Saisie pour cause d'ivresse  | 8         |
| 2.5.2      | Saisie pour autres causes  | 9         |
| <b>2.6</b> | <b>CONTROLES DE VITESSE</b>  | <b>9</b>  |
| 2.6.1      | Tendance   | 9         |
| 2.6.2      | Vitesses maximales enregistrées (km/h)   | 10        |
| <b>2.7</b> | <b>ALCOOL AU VOLANT</b>  | <b>11</b> |
| 2.7.1      | Synthèse des contrôles effectués   | 11        |
| 2.7.2      | Conducteurs et piétons sous l'influence de l'alcool lors d'accidents de la circulation | 12        |



# 1 En un coup d'œil

## 1.1 Chiffres-clés

|  | 2010    | 2011    | 2012    | ↓↑ |
|--|---------|---------|---------|----|
| Population                                 | 273'159 | 278'493 | 284'668 | ↗  |
| Parc automobiles                           | 223'944 | 230'722 | 239'075 | ↗  |
| Accidents dégâts matériels                 | 1'088   | 887     | 1'011   | ↗  |
| Accidents avec blessés                     | 620     | 587     | 516     | ↘  |
| Morts sur les routes                       | 11      | 17      | 12      | ↘  |
| Saisies provisoires des permis de conduire | 1'106   | 1'176   | 1'031   | ↘  |
| Contrôles de vitesse                       | 3'750   | 4'239   | 4'504   | ↗  |
| Vitesse maximale enregistrée               | 290     | 248     | 237     | ↘  |
| Conducteurs dénoncés pour excès de vitesse | 66'307  | 64'319  | 61'542  | ↘  |

© 2013 Pol cant FR



## 2 Circulation

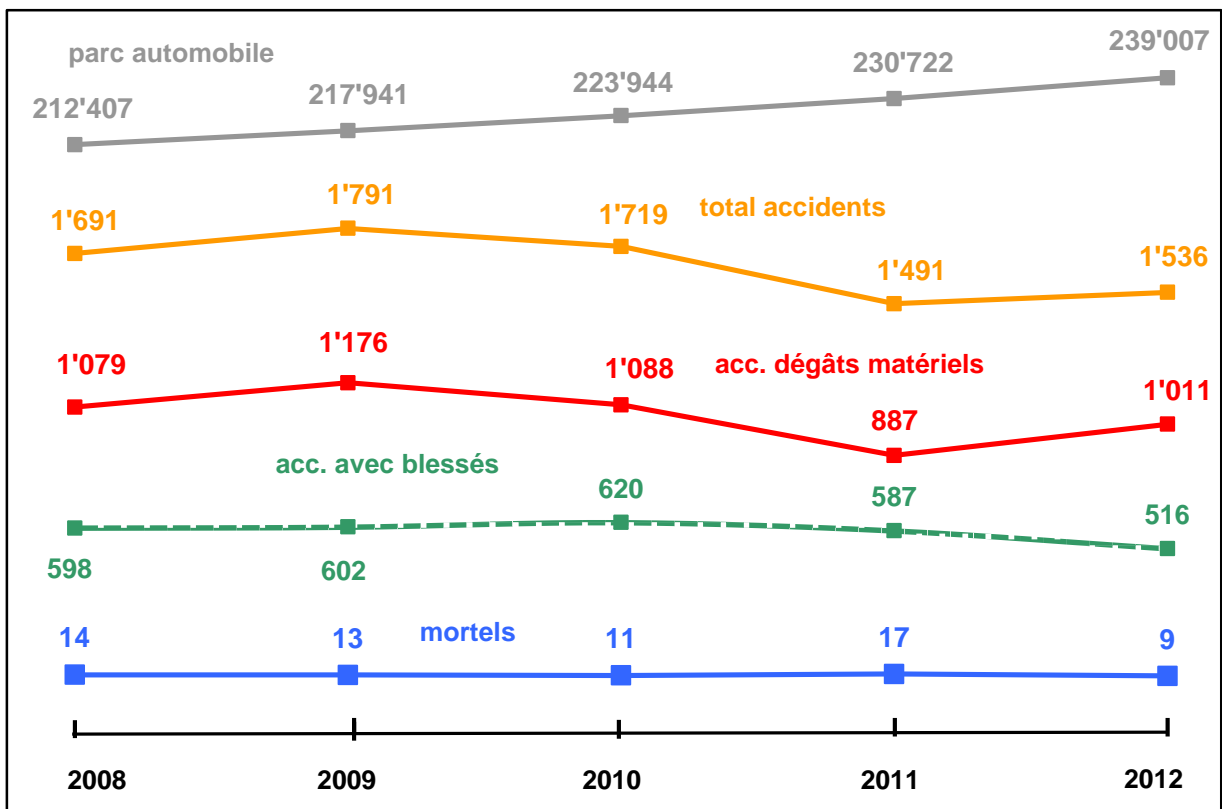
### 2.1 Accidents : statistique générale

#### 2.1.1 Accidents avec dégâts matériels, blessés et personnes décédées

|                            | 2010         | 2011         | 2012         | ↓↑ |
|----------------------------|--------------|--------------|--------------|----|
| <b>Total des accidents</b> | <b>1'719</b> | <b>1'491</b> | <b>1'536</b> | ↗  |
| Accidents dégâts matériels | 1'088        | 887          | 1'011        | ↗  |
| Accidents avec blessés     | 620          | 587          | 516          | ↘  |
| Nombre de blessés          | 835          | 776          | 678          | ↘  |
| blessures légères          | 688          | 641          | 539          | ↘  |
| blessures graves           | 147          | 135          | 138          | ↗  |
| Accidents mortels          | 11           | 17           | 9            | ↘  |
| Nombre de personnes tuées  | 11           | 17           | 12           | ↘  |

© 2013 Pol cant FR

#### 2.1.2 Evolution



Etat de la base de données : 07.02.2013

© 2013 Pol cant FR

### 2.1.3 Accidents dans / hors localités et sur les autoroutes

|                    | 2010 | 2011  | 2012 | ↓↑ |
|--------------------|------|-------|------|----|
| Dans les localités | 56%  | 58.6% | 61%  | ↗  |
| Hors des localités | 34%  | 35%   | 30%  | ↘  |
| Autoroutes         | 10%  | 7%    | 9%   | ↗  |

© 2013 Pol cant FR

### 2.1.4 Répartition des accidents les plus nombreux

|               | 2010             | 2011          | 2012             |
|---------------|------------------|---------------|------------------|
| Selon le mois | Janvier/Décembre | Décembre/Mai  | Décembre/Octobre |
| Selon le jour | Samedi           | Samedi        | Samedi           |
| Selon l'heure | 1700 – 1800 h    | 1700 – 1800 h | 1700 – 1800 h    |

© 2013 Pol cant FR

### 2.1.5 Accidents avec piétons

|                                 | 2010 | 2011 | 2012 | ↓↑ |
|---------------------------------|------|------|------|----|
| Total piétons blessés           | 71   | 72   | 91   | ↗  |
| dont sur les passages à piétons | 33   | 36   | 44   | ↗  |
| Total piétons tués              | 0    | 3    | 0    | ↘  |
| dont sur les passages à piétons | 0    | 0    | 0    | →  |
| Enfants tués                    | 0    | 0    | 0    | →  |

© 2013 Pol cant FR

### 2.1.6 Age des conducteurs accidentés

| 18 à 34 ans   | Pourcentage par rapport à la totalité des âges |            |            |          |
|---------------|--|------------|------------|----------|
|               | 2010   | 2011       | 2012       | ↓↑       |
| Fautifs       | 27%  | 27%        | 28%        | ↗        |
| Non fautifs   | 11%  | 12%        | 11%        | ↘        |
| <b>Totaux</b> | <b>38%</b>                                     | <b>39%</b> | <b>39%</b> | <b>→</b> |

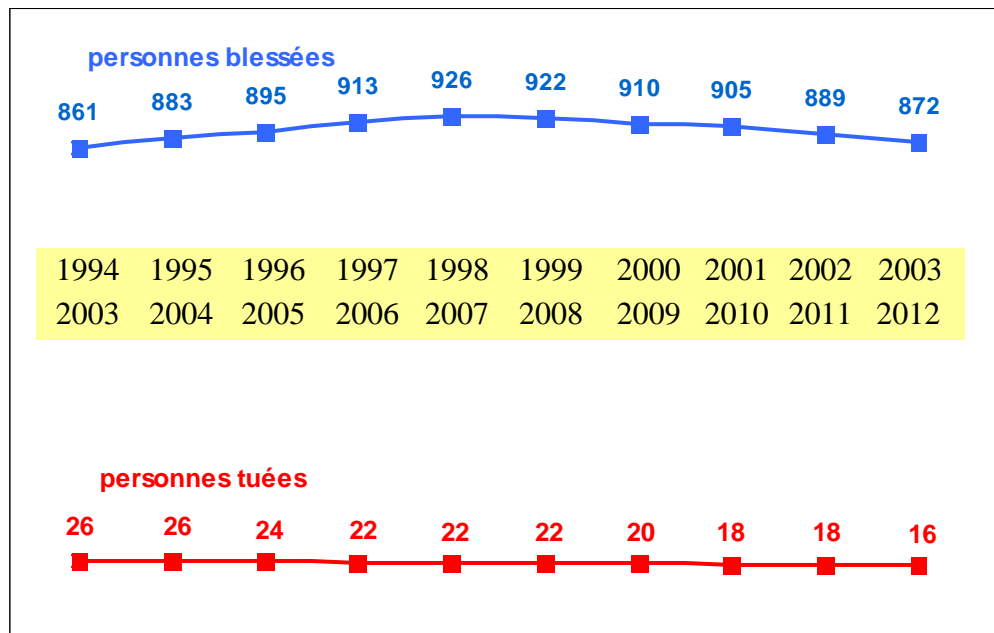
© 2013 Pol cant FR

## 2.2 Accidents : tendance

### 2.2.1 Moyenne sur dix ans des personnes tuées ou blessées

| Années             | 1994 | 1995 | 1996 | 1997 | 1998 | 1999 | 2000 | 2001 | 2002 | 2003 |
|--------------------|------|------|------|------|------|------|------|------|------|------|
|                    | 2003 | 2004 | 2005 | 2006 | 2007 | 2008 | 2009 | 2010 | 2011 | 2012 |
| Personnes blessées | 861  | 883  | 895  | 913  | 926  | 922  | 910  | 905  | 899  | 872  |
| Personnes tuées    | 26   | 26   | 24   | 22   | 22   | 22   | 20   | 18   | 18   | 16   |

© 2013 Pol cant FR



Etat de la base de données : 07.02.2013

© 2013 Pol cant FR

## 2.3 Accidents : principales causes

|  | 2010  | 2011  | 2012 | ↕↗ |
|--|-------|-------|------|----|
| Inattention  | 1'370 | 1'015 | 715  | ↘  |
| Priorité   | 322   | 327   | 296  | ↘  |
| Vitesse  | 510   | 329   | 403  | ↗  |
| Etat du conducteur (ivresse – surmenage – drogue – etc.) | 348   | 329   | 288  | ↘  |

© 2013 Pol cant FR

## 2.4 Accidents mortels

### 2.4.1 Conducteurs, passagers et piétons décédés

|              | 2010      | 2011      | 2012      | ↓↑       |
|--------------|-----------|-----------|-----------|----------|
| Conducteurs  | 10        | 14        | 9         | ↘        |
| Passagers    | 1         | 0         | 3         | ↗        |
| Piétons      | 0         | 3         | 0         | ↘        |
| <b>Total</b> | <b>11</b> | <b>17</b> | <b>12</b> | <b>↘</b> |

© 2013 Pol cant FR

### 2.4.2 Véhicules impliqués

|                            | 2010 | 2011 | 2012 | ↓↑ |
|----------------------------|------|------|------|----|
| Voiture                    | 8    | 18   | 3    | ↘  |
| Moto                       | 6    | 2    | 7    | ↗  |
| Scooter                    | 0    | 0    | 0    | →  |
| Cyclomoteur                | 0    | 0    | 0    | →  |
| Cycle                      | 1    | 2    | 1    | ↘  |
| Camion – Autobus – Trolley | 0    | 0    | 1    | ↗  |
| Véhicule agricole          | 0    | 2    | 3    | ↗  |
| Chemin de fer              | 0    | 1    | 0    | ↘  |

© 2013 Pol cant FR

### 2.4.3 Causes

|                                   | 2010              | 2011              | 2012 | ↓↑ |
|-----------------------------------|-------------------|-------------------|------|----|
| <b>Etat du conducteur</b>         |                   |                   |      |    |
| Ivresse                           | 2<br>(1x0,5-0,79) | 3<br>(1x0,5-0,79) | 0    | ↘  |
| Stupéfiants                       | 0                 | 1                 | 0    | ↘  |
| Surmenage, fatigue, malaise       | 1                 | 3                 | 0    | ↘  |
| <b>Comportement du conducteur</b> |                   |                   |      |    |
| Vitesse inadaptée                 | 8                 | 7                 | 3    | ↘  |
| Dépassement                       | 0                 | 0                 | 0    | →  |
| Priorité                          | 0                 | 3                 | 1    | ↘  |
| Faute du piéton                   | 0                 | 0                 | 0    | →  |
| Faute du piéton avec alcool       | 0                 | 0                 | 0    | →  |

© 2013 Pol cant FR

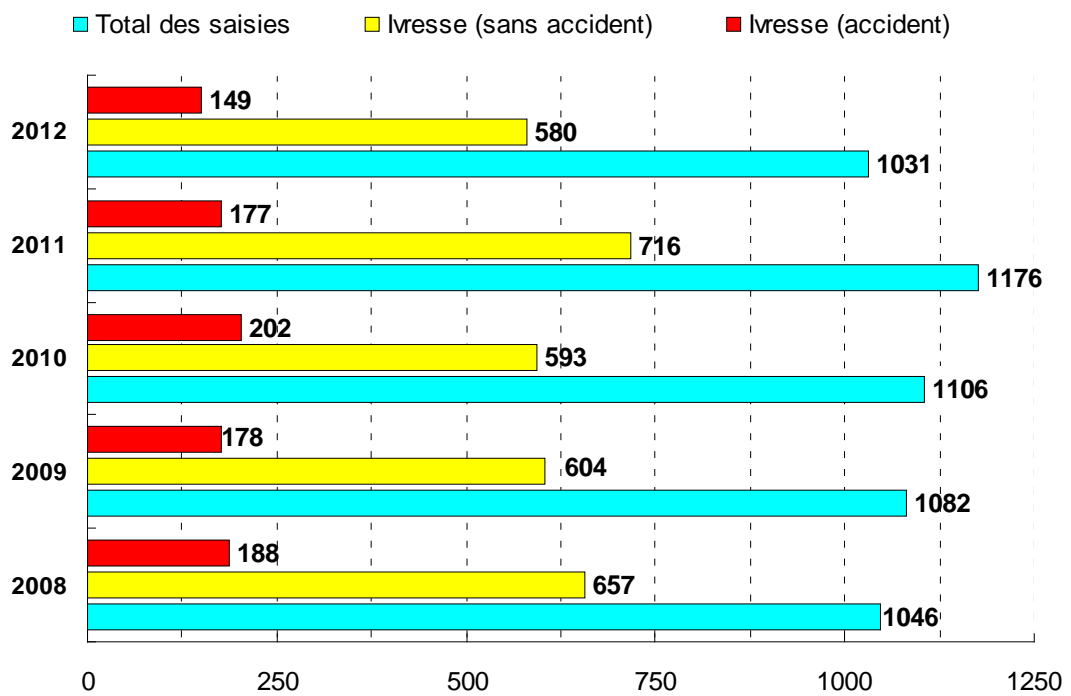
#### 2.4.4 Lieux

|                    | 2010 | 2011 | 2012 | ↓↑ |
|--------------------|------|------|------|----|
| Dans les localités | 0    | 7    | 1    | ↘  |
| Hors des localités | 10   | 7    | 8    | ↗  |
| Autoroute          | 1    | 3    | 0    | ↘  |

© 2013 Pol cant FR

## 2.5 Saisies provisoires des permis de conduire

### 2.5.1 Saisie pour cause d'ivresse

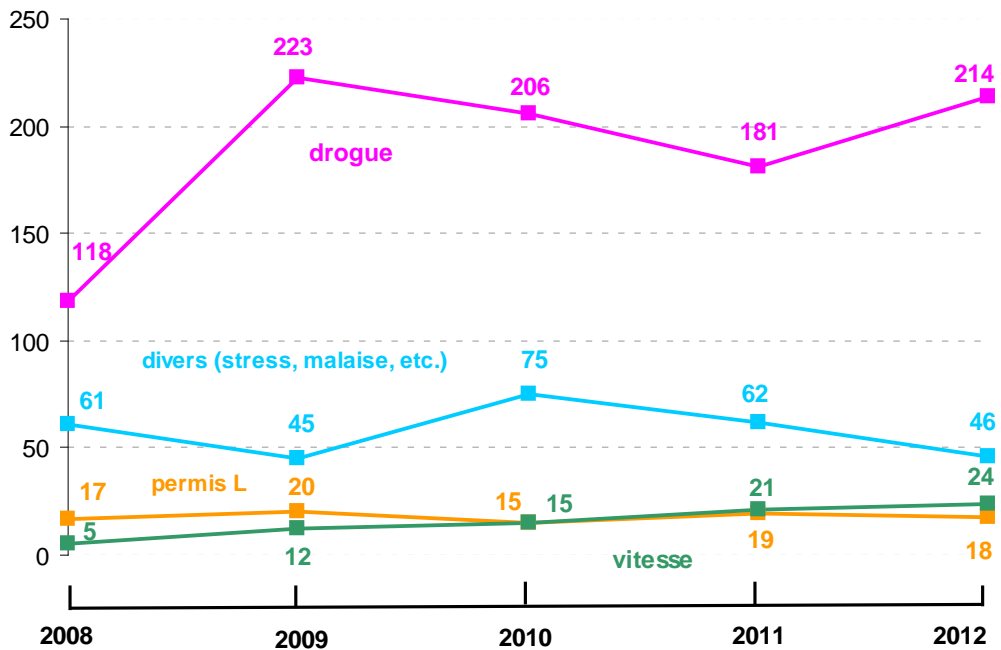


Etat de la base de données : 07.02.2013

© 2013 Pol cant FR



## 2.5.2 Saisie pour autres causes



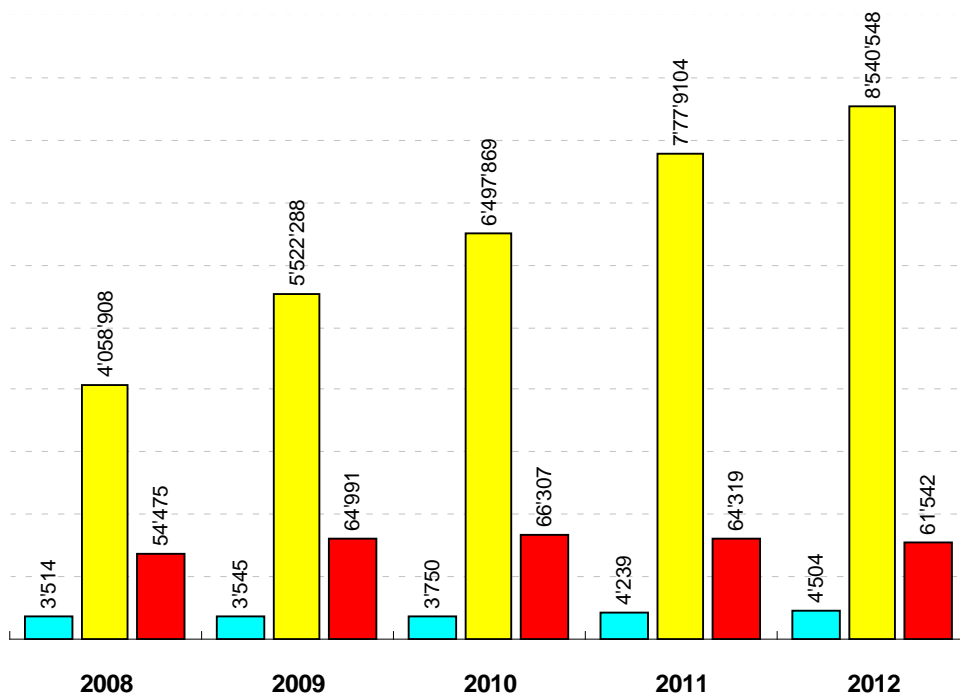
Etat de la base de données : 07.02.2013

© Pol cant FR

## 2.6 Contrôles de vitesse

### 2.6.1 Tendances

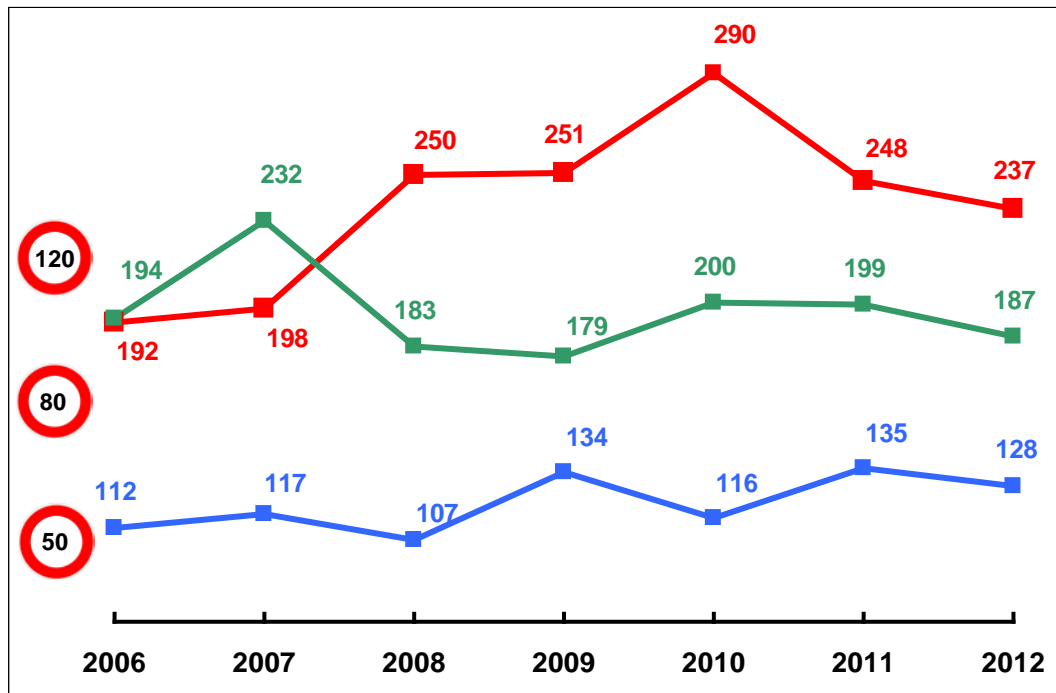
■ Contrôles effectués      ■ Véhicules contrôlés  
■ Conducteurs dénoncés



Etat de la base de données : 07.02.2013

© 2013 Pol cant FR

2.6.2 Vitesses maximales enregistrées (km/h)



Etat de la base de données : 07.02.2013

© 2013 Pol cant FR

## 2.7 Alcool au volant

### 2.7.1 Synthèse des contrôles effectués

#### 0,5 ‰ - Statistiques de contrôle d'alcool et d'accidents

Période du 1er janvier au 31 décembre 2012

| Période                                   | Nombre de contrôles     |                     | Nombre d'alcotests lors de ces contrôles |                                 |                                |              | Nombre d'alcotests lors d'accidents |                                 |                                |              |     |
|---|-------------------------|---------------------|--|---------------------------------|--------------------------------|--------------|-------------------------------------|---------------------------------|--------------------------------|--------------|-----|
|   | Contrôles systématiques | Contrôles ponctuels | 0,0 à 0,49 o/oo                          | 0,50 à 0,79 o/oo tests reconnus | 0,50 à 0,79 o/oo prise de sang | 0,80 et plus | 0,0 à 0,49 o/oo                     | 0,50 à 0,79 o/oo tests reconnus | 0,50 à 0,79 o/oo prise de sang | 0,80 et plus |     |
| du 1 <sup>er</sup> janvier au 31 décembre | 12                      | 1339                | 2542                                     | 8864                            | 289                            | 8            | 555                                 | 1031                            | 19                             | 8            | 149 |
|   | 11                      | 1810                | 4466                                     | 14251                           | 354                            | 1            | 715                                 | 1034                            | 11                             | 18           | 177 |
| <b>Total 2012</b>                         | <b>3881</b>             |                     | <b>9716</b>                              |                                 |                                |              | <b>1207</b>                         |                                 |                                |              |     |
| Total (2011)                              | 6276                    |                     | 15321                                    |                                 |                                |              | 1240                                |                                 |                                |              |     |
|   |                         |                     |  |                                 |                                |              | <b>Total des accidents 2012</b>     |                                 | <b>1535</b>                    |              |     |
|   |                         |                     |  |                                 |                                |              | Total des accidents 2011            |                                 | 1501                           |              |     |

| 2012 | 0.50 à 0.79 o/oo  | 297         | 3.06%        | 2012 | 0.50 à 0.79 o/oo  | 27         | 1.76%         |
|------|-------------------|-------------|--------------|------|-------------------|------------|---------------|
|      | 0.80 o/oo et plus | 555         | 5.71%        |      | 0.80 o/oo et plus | 179        | 9.71%         |
|      | <b>Total</b>      | <b>852</b>  | <b>8.77%</b> |      | <b>Total</b>      | <b>176</b> | <b>11.47%</b> |
| 2011 | 0.50 à 0.79 o/oo  | 355         | 2.32%        | 2011 | 0.50 à 0.79 o/oo  | 29         | 1.93%         |
|      | 0.80 o/oo et plus | 715         | 4.67%        |      | 0.80 o/oo et plus | 177        | 11.97%        |
|      | <b>Total</b>      | <b>1070</b> | <b>6.98%</b> |      | <b>Total</b>      | <b>206</b> | <b>13.72%</b> |

| Nombre total des accidents |        |        | Total des accidents DM   |       |        | Nombre d'accidents DM |        |          |                                  |       |       | Total avec blessés |          |        | avec blessés                  |       |       |             |      |      | Total mortels |      |      | mortels  |      |      |             |      |      |
|----------------------------|--------|--------|--------------------------|-------|--------|-----------------------|--------|----------|----------------------------------|-------|-------|--------------------|----------|--------|-------------------------------|-------|-------|-------------|------|------|---------------|------|------|----------|------|------|-------------|------|------|
|                            |        |        |                          |       |        | s/alcool              |        |          | avec alcool                      |       |       |                    |          |        | s/alcool                      |       |       | avec alcool |      |      |               |      |      | s/alcool |      |      | avec alcool |      |      |
| 12                         | (11)   | (10)   | 12                       | (11)  | (10)   | 12                    | (11)   | (10)     | 12                               | (11)  | (10)  | 12                 | (11)     | (10)   | 12                            | (11)  | (10)  | 12          | (11) | (10) | 12            | (11) | (10) | 12       | (11) | (10) | 12          | (11) | (10) |
| 1535                       | (1501) | (1719) | 1011                     | (897) | (1088) | 891                   | (764)  | (935)    | 120                              | (133) | (153) | 515                | (587)    | (620)  | 459                           | (518) | (538) | 56          | (69) | (82) | 9             | (17) | (11) | 9        | (14) | (9)  | 0           | (3)  | (2)  |
| 1403%                      | 1379%  | 1139%  | Accidents DM avec alcool |       |        | 15.45%                | 14.06% | (11.99%) | Accidents avec blessés et alcool |       |       | (11.84 %)          | (1323 %) | (99 %) | Accidents mortels avec alcool |       |       |             |      |      |               |      |      |          |      |      |             |      |      |

2.7.2 Conducteurs et piétons sous l'influence de l'alcool lors d'accidents de la circulation

