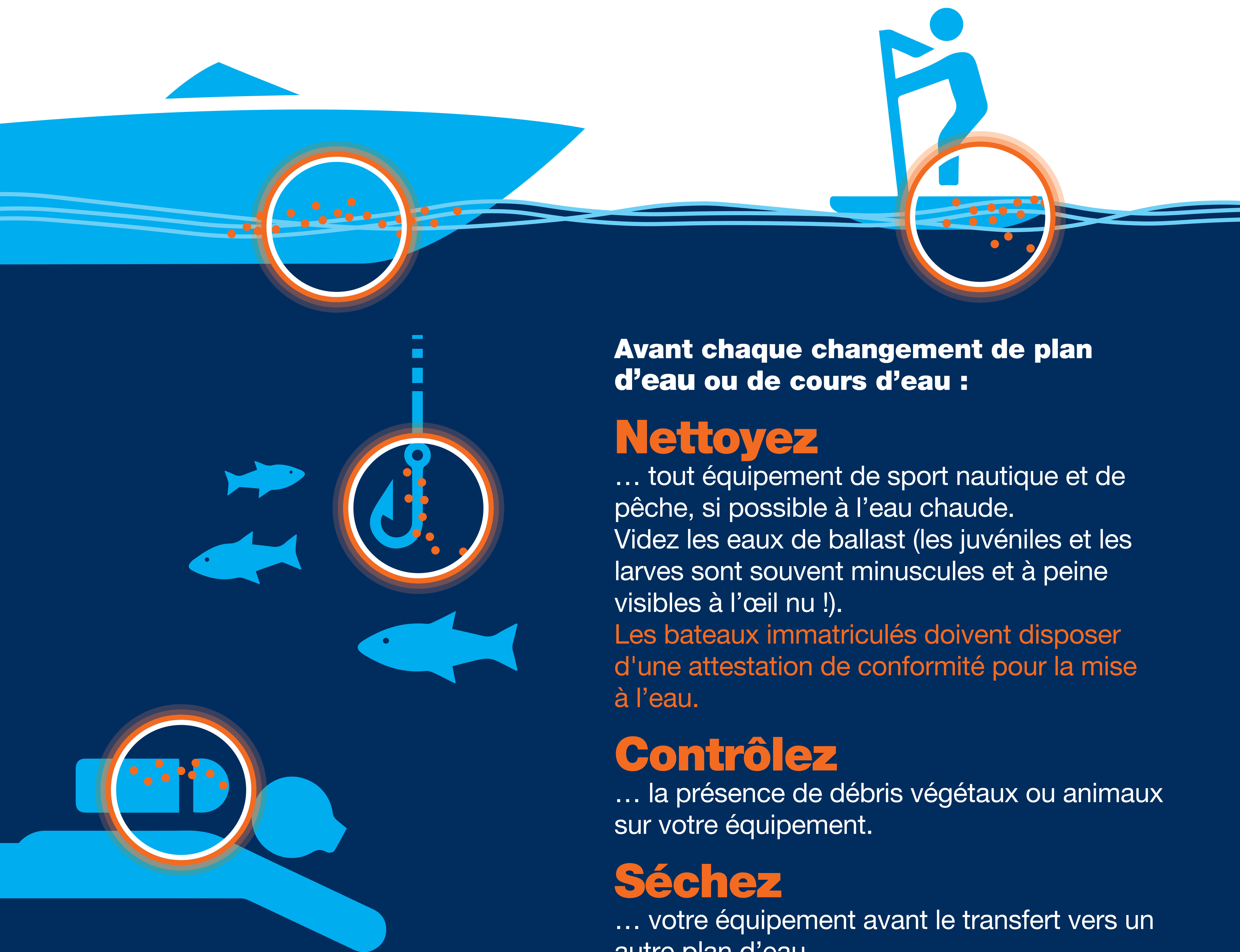


Attention : passagers clandestins !

Aidez-nous à empêcher la propagation des espèces envahissantes dans nos plans d'eau et cours d'eau !



Avant chaque changement de plan d'eau ou de cours d'eau :

Nettoyez

... tout équipement de sport nautique et de pêche, si possible à l'eau chaude. Videz les eaux de ballast (les juvéniles et les larves sont souvent minuscules et à peine visibles à l'œil nu !).

Les bateaux immatriculés doivent disposer d'une attestation de conformité pour la mise à l'eau.

Contrôlez

... la présence de débris végétaux ou animaux sur votre équipement.

Séchez

... votre équipement avant le transfert vers un autre plan d'eau.

Exemples d'espèces exotiques envahissantes :



Moule quagga



Gammare du Danube



Gobie à taches noires



Élodée de Nuttall

Stations de nettoyage :

Pour la liste des entreprises agréées pour le nettoyage des bateaux et plus d'informations :

www.fr.ch/nettoyage-bateaux

