

ALB – *Anoplophora glabripennis* Capricorne asiatique

Caractéristiques & symptômes principaux



Doris Hölling, 2025



Institut fédéral de recherches sur la forêt, la neige et le paysage WSL



Toutes les photos © Doris Hölling

- Origine, introduction
- Plantes hôtes, développement
- Signes distinctifs, **symptômes d'infestation**

ALB (*Anoplophora glabripennis*)

Origine:

est originaire d'Asie orientale (surtout de Chine) et s'attaque à une large éventail de feuillus, même à des arbres parfaitement sains.

Introduction:

sous forme de larve, surtout dans le bois d'emballage, en Amérique du Nord et en Europe.



ALB: Plantes hôtes

Large éventail de feuillus, y compris des arbres parfaitement sains.

AL'ALB peut en principe s'attaquer à tous les feuillus!

Particulièrement fréquemment infestés (EU)

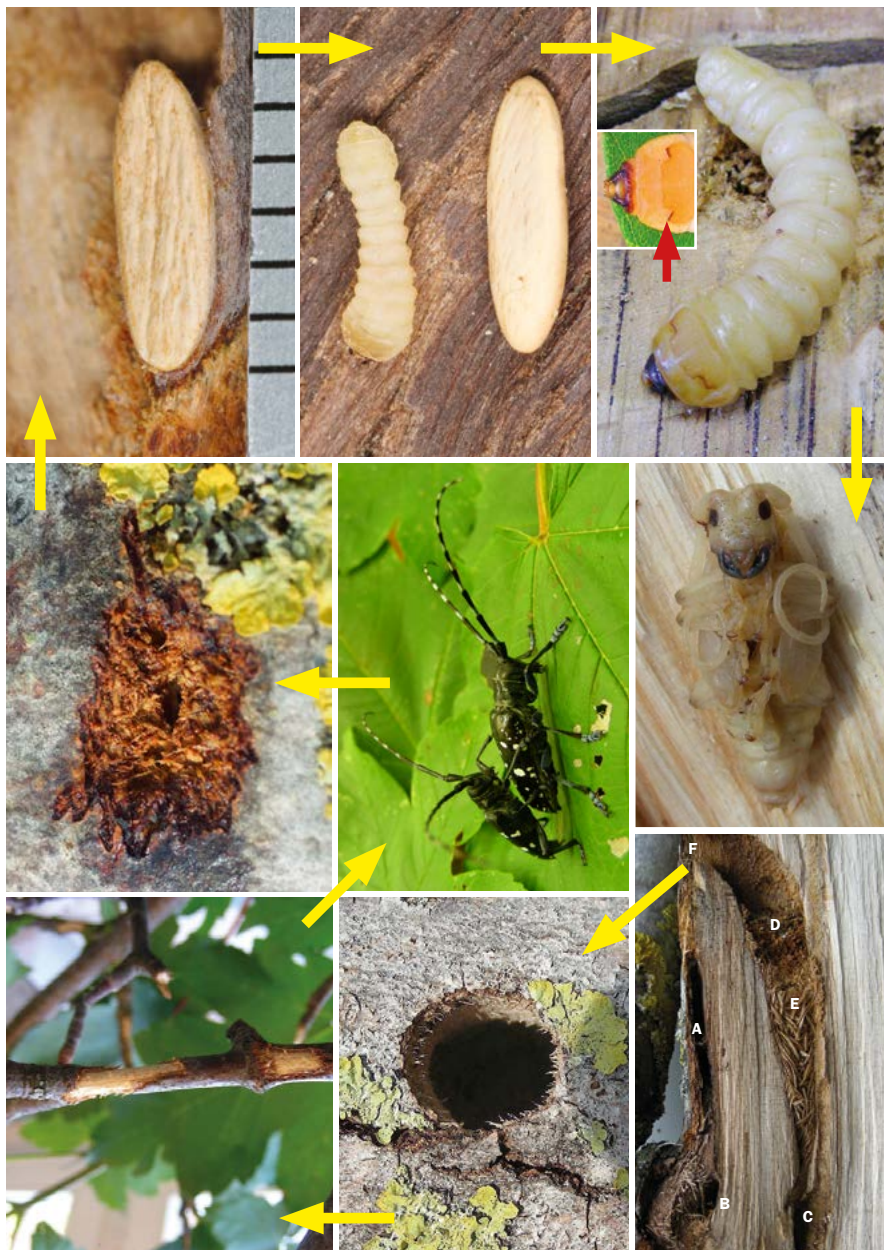
- Érable (y compris les formes à feuilles rouges)
- Marronnier d'Inde
- Bouleau
- Saules
- Peuplier
- Platane (jusqu'à présent seulement en Allemagne)
- Orme (surtout en Italie)

Autres essences (CH) avec des pontes ou des larves

- Cerisier (ponte incomplète seulement)
- Prune (ponte incomplète seulement)

Frêne (surtout en suisse; développement global)

ALB: Développement



ALB: Développement 2 ans

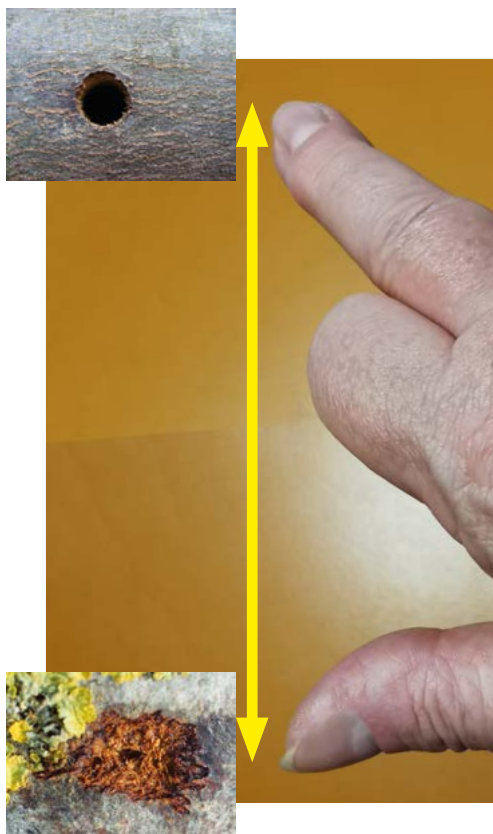


ALB: Développement

- A:** œuf
- B:** Forage de place des jeunes larves sous l'écorce
- C:** Pénétration de la larve dans le bois
- D1:** nymphe
- D2:** coléoptère adulte
- E:** copeux grossiers
- F:** orifice de sortie

Chez l'ALB, un point d'entrée et un point de sortie sont visibles sur le tronc (chez *Cossus cossus* oder *Zeuzera pyrina*, il n'y a **qu'un seul trou commun pour les deux**).

Chez l'ALB, la ponte de oeuf et le orifices de sortie correspondant dans le tronc (l'un en dessus de l'autre) se trouvent dans l'intervalle entre le pouce et le majeur.



ALB: Variantes de couleurs



ALB: Caractère typique des larves

Motif en **forme de créneau** sur le pronotum des larves



Les larves **n'ont** pas de pattes thoraciques!!!



ALB: Ponte des œufs



en forme d'entonnoir et de fente, avec ou sans sécrétions



Découpe d'une ponte éventuelle

(toujours rectangulaire)



Deux pontes typiques d'ALB

ALB: Fissures dans l'écorce et Copeaux



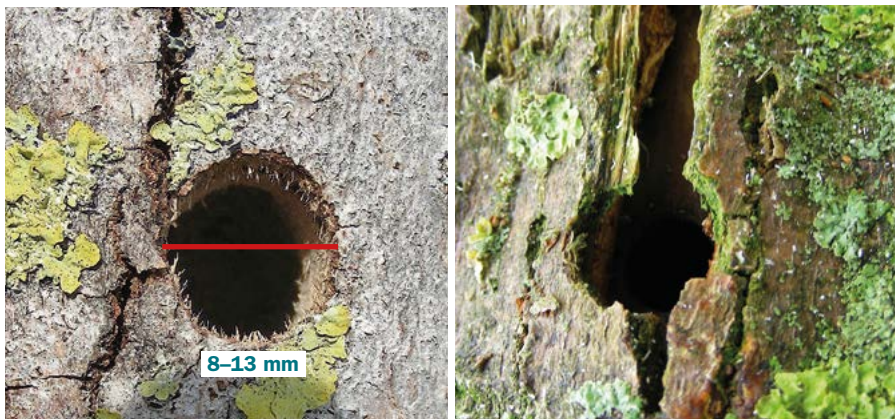
ALB: Copeaux grossiers



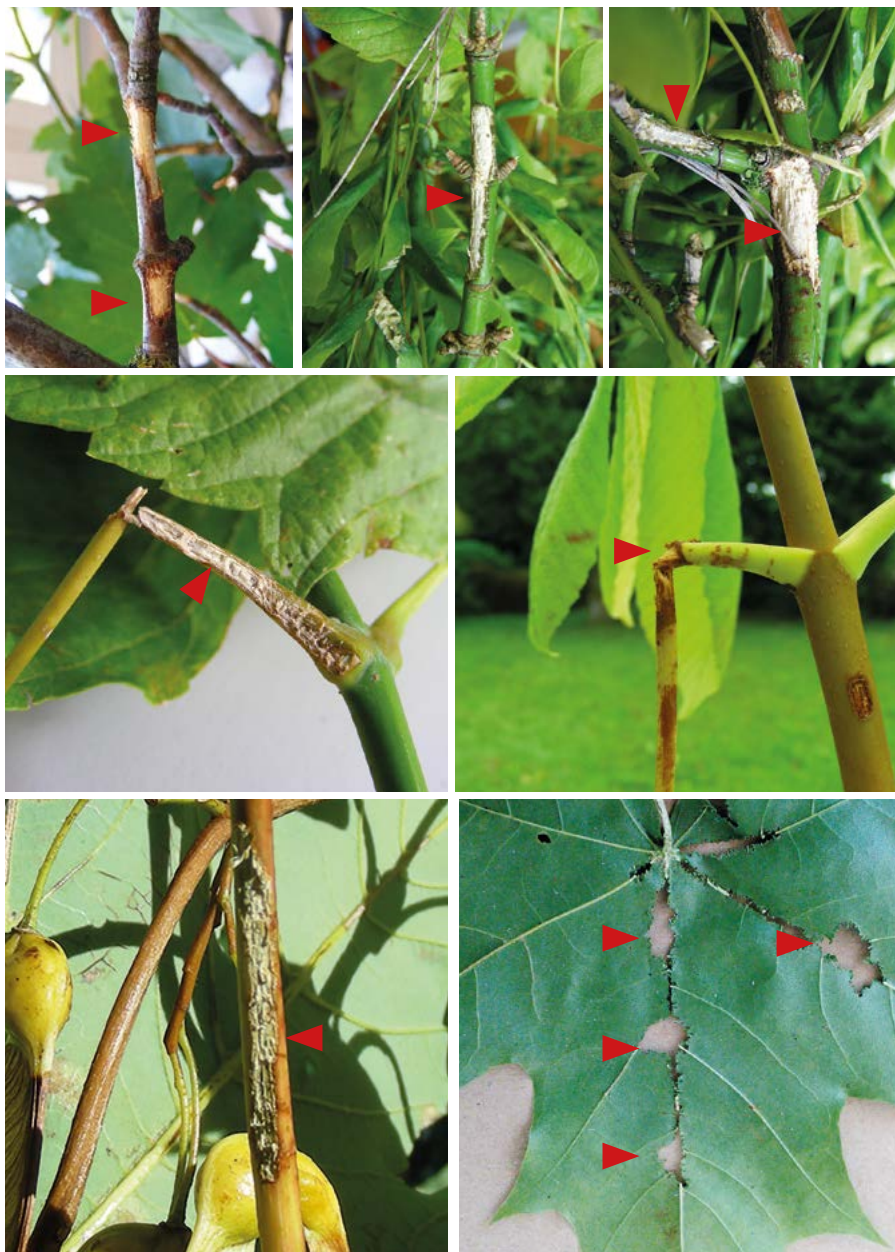
ALB: Orifices de sortie



frais à recouvrement de blessure



ALB: Morsure de maturation



Possibilité de confusion



Longicornes indigènes du genre *Monochamus*

Le WSL est un institut de recherche du Domaine des EPF



Cette publication est en libre accès; tous les textes et photos pour lesquels rien d'autre n'est indiqué sont soumis à la licence Creative Commons CC BY 4.0. Ils peuvent être reproduits, diffusés et modifiés librement à condition d'en préciser la source.