

ETAT DE FRIBOURG
 Direction du développement territorial, des infrastructures, de la mobilité et de l'environnement - DIME
 Service des ponts et chaussées - SPC

Axe: 1250
 Désignation: Axe 1250 Marly - Matran
 PK: 0 - 350

Charter: PCAM 10712

Marly et Hauterive, Nouvelle liaison routière Marly-Matran
 33: Procédure de demande d'autorisation
 Enquête publique complémentaire

Construction routière
 Situation feuille 4, km 1+000.0 à 1+300.0

Echelle: 1:500
 Format: 1050 x 594
 IM: IM
 Numéro: 33 - 2108C

Incl.	Date	Dess./Za.	Visum	Désignation/Description	Visum MOI/BA
a.	04.12.20	maam	COG		
b.	20.04.22	gon	COG	Ajout de bandes cyclables entre les carrefours du Stand et d'Hauterive	
b.	17.03.23	vosi	COG	Ajout de bandes cyclables entre Stand et Hauterive. Adapt. chemin de Vuissereins	
c.	28.04.26	hoal	COG	Ajout de mesures environnementales. Ajout projet de revitalisation du ruisseau	

FRIBOURG, LE: L'AUTEUR DU PROJET:

ADOpte PAR LE SERVICE DES PONTS ET CHAUSSÉES

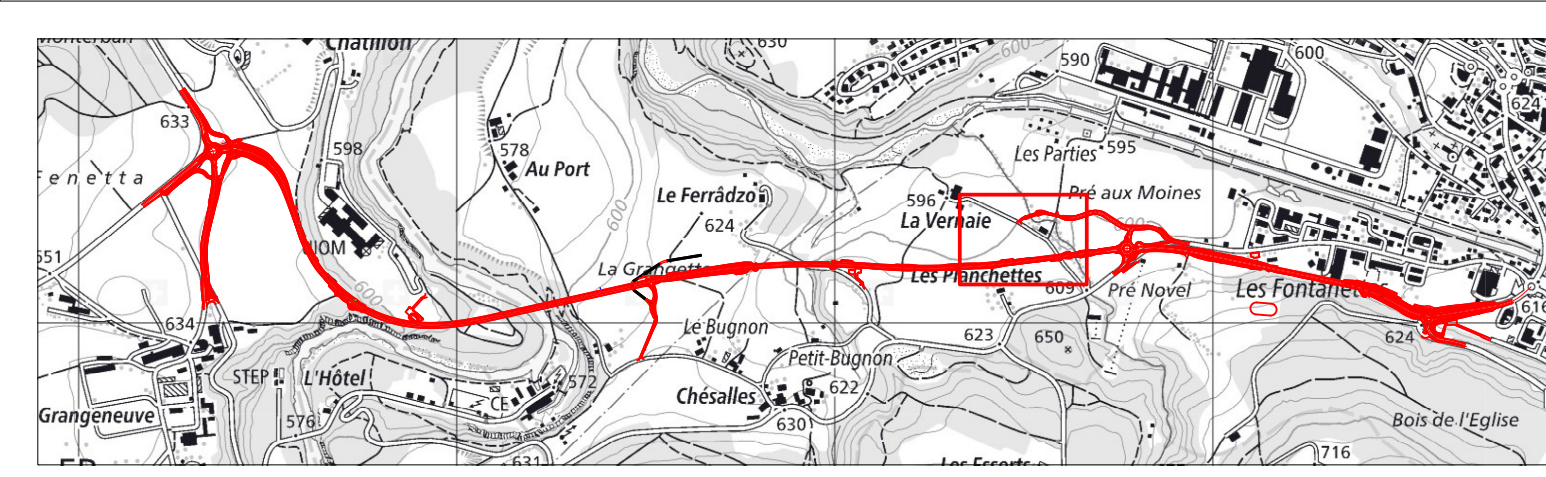
FRIBOURG, LE:
 L'INGÉNIEUR CANTONAL: SECTION PROJETS ROUTIERS

Visa:

MISE A L'ENQUETE PUBLIQUE DE TRENTE JOURS DANS LA FEUILLE OFFICIELLE
 N° DU

APPROUVE PAR LA DIRECTION DU DEVELOPPEMENT TERRITORIAL, DES INFRASTRUCTURES, DE LA MOBILITE ET DE L'ENVIRONNEMENT

FRIBOURG, LE: LE CONSEILLER D'ETAT, DIRECTEUR:

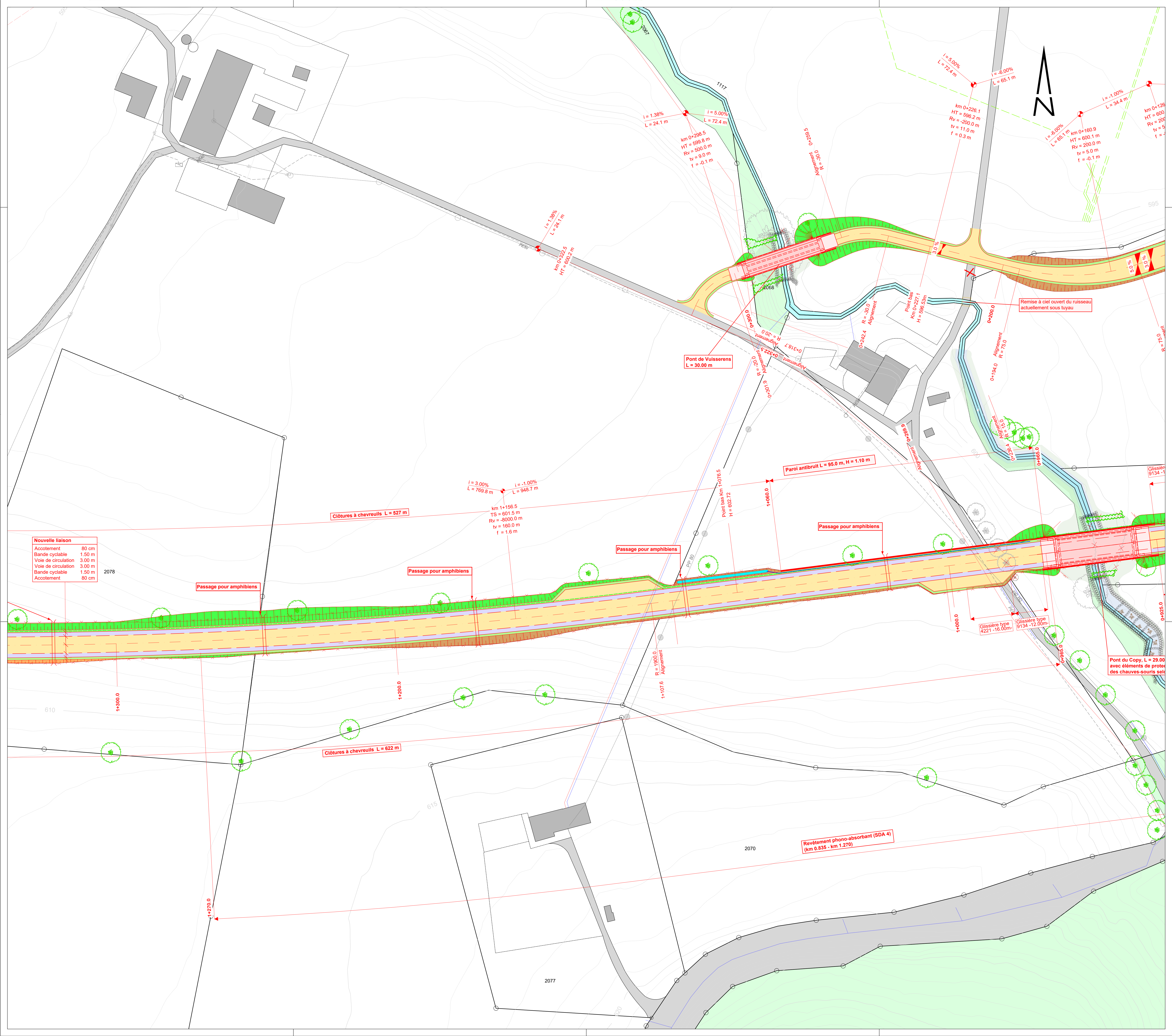


Légende

Projet	Existant
- - - - - Axe de la chaussée	— Limite de parcelle
- - - - - Projet	— Route existante
— Voie de circulation	— Bâtiment existant
— Accotement	— Forêt
— Talus en tranchée	— Ruisseau, rivière
— Bassin en remblais	— Lignes HT aériennes
— Bassin d'infiltration / de rétention	— Électricité
— Ouvrages d'art	— Canalisations eaux claires
— Surfaces carrossables en dehors de la chaussée et du trottoir	— Canalisations eaux mixtes
— Parois antibruit	— Canalisations eaux usées
— Mobilité douce	— Canalisations eau potable
— Lignes HT aériennes enterrées	— Haie
— Canalisations	— Abre
— Batterie de tubes enterrée du Groupe e	Démolition
— Batterie de tubes éclairage public	— Éléments à démolir
— Candélabre	
— Clôture, hauteur 2m	
— Haie	
— Abre	

Revêtement

de -0+038 à 0+000	de 0+000 à 0+765	de 0+765 à 0+835	de 0+835 à 1+270	de 1+270 à 3+492
Revêtement standard	Revêtement phono-absorbant (SDA 4)	Revêtement standard	Revêtement phono-absorbant (SDA 4)	Revêtement standard



2078

610

1+300.0

1+200.0

615

2077

2070

Revêtement phono-absorbant (SDA 4)
 (km 0.835 - km 1.270)