

# SEMAINE OLYMPIQUE

DU 11 AU 15 OCTOBRE 2026



Plus de 40 activités sportives et culturelles  
pour les 6 à 15 ans

# BIENVENUE À LA SEMAINE OLYMPIQUE™!

Réjouis-toi, l'événement incontournable du Musée Olympique est de retour !

Du 11 au 15 octobre 2026, profite de 5 jours de sport, de découvertes et d'activités au Musée Olympique.

Plus de 40 activités gratuites t'attendent, autour du sport, de la culture et de l'olympisme.

Cette année, la programmation mettra à l'honneur :

- les Jeux Olympiques de la Jeunesse Dakar 2026
- les technologies du sport liées à notre exposition « Longueurs d'avance, Jeux Olympiques™ : un siècle d'innovations »

Pendant la Semaine Olympique, tu es libre de passer d'une activité à l'autre et de créer ton propre programme.

## INSCRIPTION À LA SEMAINE OLYMPIQUE

Tu as entre 6 et 15 ans ?

**La Semaine Olympique est faite pour toi !**

**Et en plus c'est gratuit, alors n'hésite pas et inscris-toi :**

**En ligne** – dès le 2 septembre

-> Scanne le QR code et complète ton inscription.

Tu devras récupérer ton accréditation au stand d'inscription et d'accréditation le samedi 10 octobre entre 14h30 et 17h30, ou pendant l'événement, du 11 au 15 octobre, entre 9h45 et 17h.

**Sur place** – du 11 octobre au 15 octobre

Tu peux également t'inscrire sur place au stand d'inscription et d'accréditation entre 9h45 et 17h pendant l'événement.



L'inscription est gratuite et valable pour toute la semaine.



Informations et conditions d'inscription sur  
-> [olympics.com/musee/events/semaine-olympique](https://olympics.com/musee/events/semaine-olympique)



## PROGRAMME 2026

Découvrez un aperçu des activités déjà confirmées :

- dessine à la craie dans la serpentine avec « A vos craies, prêts, dessinez »
- découvre les technologies du sport avec l'atelier photo finish
- participe à un atelier immersif de danse et percussions du Sénégal
- relève des défis sportifs avec des robots lors de l'atelier Thymio
- explore les sciences du sport avec les expériences UNIL-EPFL

Côté sport, teste de nombreuses disciplines :

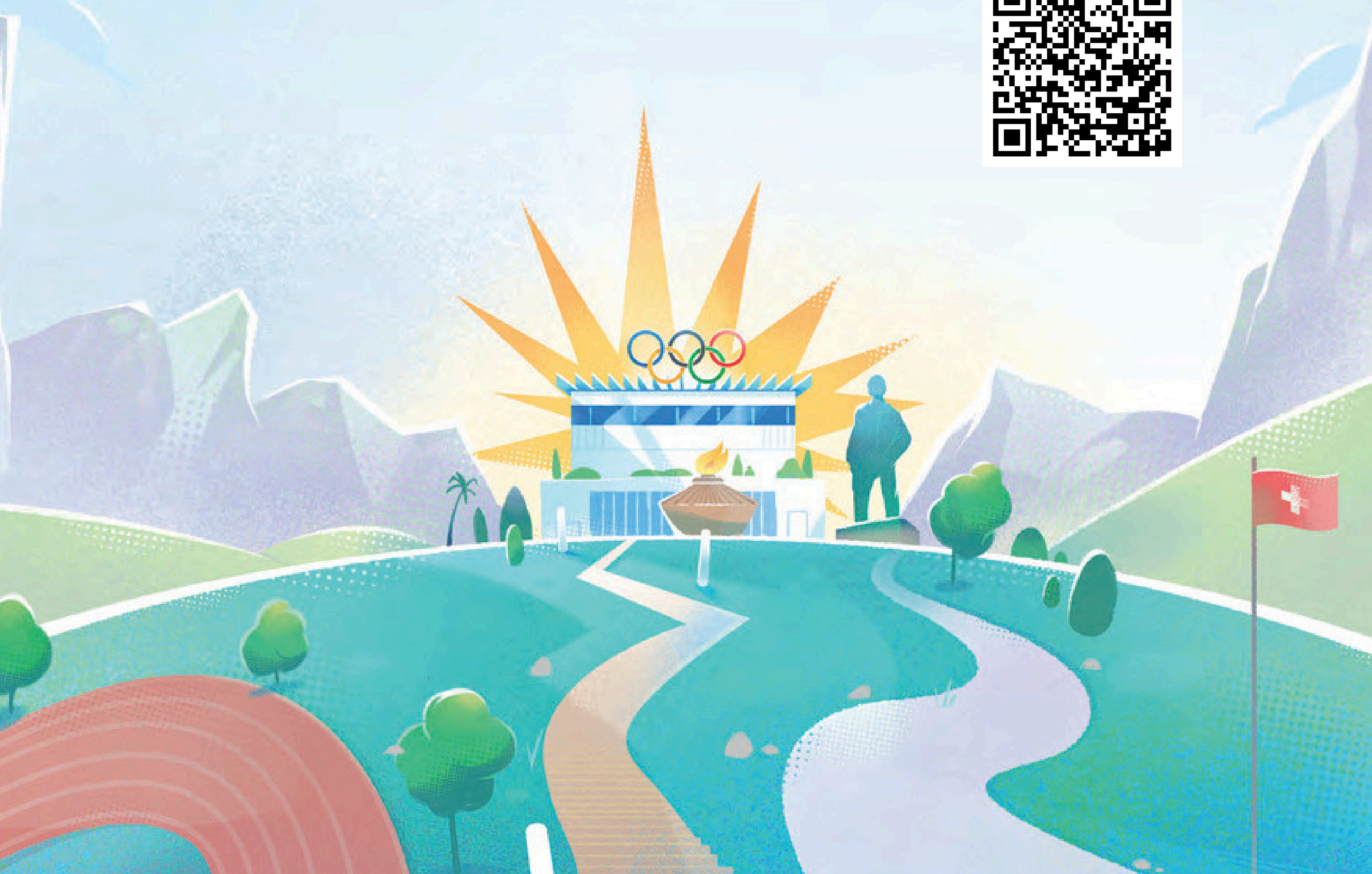
- skateboard, baseball, wushu, athlétisme, escalade, tennis, judo, BMX, tir à l'arc et bien d'autres
- des nouveautés comme le karaté ou la voiture radiocommandée

Découvre aussi :

- un espace jeux pour toute la famille
- un photobooth RTS
- rencontres avec des athlètes
- un jeu de piste autour du patin à glace
- de nouvelles activités comme le mölkky ou les démonstrations sportives

Le programme détaillé sera disponible prochainement.

En attendant, l'Aftermovie 2025 est disponible en scannant le QR code ci-dessous :



# INFORMATIONS PRATIQUES



## HORAIRES D'OUVERTURE

L'événement se déroule chaque jour de 10h à 17h. Tu es libre d'arriver et de repartir quand tu le souhaites et de choisir les activités qui t'intéressent. Le stand d'inscription et d'accréditation ouvre dès 9h45. En cas de météo incertaine, consulte notre site internet dès 9h chaque matin. En cas de mauvaise météo, les activités en intérieur sont maintenues. Pour savoir si certaines animations extérieures sont ajustées, consulte notre site chaque matin dès 9h.

## ACCÈS

**Nous t'encourageons à privilégier la mobilité durable en utilisant les transports publics Mobilis « train-bus-métro ».**

-> **Bus**

2, 24 – Ouchy

8 – Montchoisi

21, 24, 25 – Musée Olympique

-> **Métro**

M2 – Ouchy-Olympique ou Jordils

## ACCESSIBILITÉ

**Certaines de nos activités sont accessibles aux personnes en situation de handicap.**

Un tableau d'accessibilité des activités est disponible sur [olympics.com/musee/events/semaine-olympique](https://olympics.com/musee/events/semaine-olympique).

En cas de questions, contacte-nous à :

[semaine.olympique@olympic.org](mailto:semaine.olympique@olympic.org)

ou +41 21 621 65 11.



## MATÉRIEL

**Prends une gourde, des habits de sport et des baskets de gym propres pour les activités à l'intérieur. Pour t'y retrouver sur place, pense à prendre ce flyer. Pour remplir ta gourde, des points d'eau potable sont indiqués sur le plan de l'événement.**

## NOURRITURE ET BOISSONS

**Des pique-niques à emporter sont disponibles au snack du Musée Olympique pour CHF 12.- (comprenant un sandwich, une boisson et un fruit). Le snack propose une large sélection de boissons et d'autres spécialités. Le restaurant du Musée Olympique propose des plats, sur place ou à emporter (réservation conseillée pour la consommation sur place) :**  
-> <https://olympics.com/musee/visiter/restaurant>

## ASSURANCE, RESPONSABILITÉ

**L'événement se déroule sous l'entière responsabilité des parents ou des représentantes et représentants légaux.**

Les enfants sont uniquement supervisés par les encadrantes et encadrants pendant les activités et ne sont pas pris en charge entre les activités. L'assurance est l'affaire de chaque participante ou participant. L'organisation décline toute responsabilité en cas d'accident, de dommage ou de vol.

## DES QUESTIONS ?

-> [olympics.com/musee/events/semaine-olympique](https://olympics.com/musee/events/semaine-olympique)  
[semaine.olympique@olympic.org](mailto:semaine.olympique@olympic.org)  
+41 21 621 65 11

