

VIOLENCE DE COUPLE CHEZ LES SENIORS

Formation en ligne destinée au personnel des pharmacies

Prévention de violence de couple chez les seniors:
Détection et orientation des victimes

Février 2026

Formation développée (parcours gamifié) par **Take off Concept** sous mandat de **Egalité.ch** (conférence romande des bureaux de l'égalité) et la collaboration des bureaux de l'égalité des cantons de **Vaud, Genève, Fribourg, Jura, Neuchâtel, Valais, Bâle Ville, Berne, Soleure et Schaffhouse.**

et en collaboration avec **Prof. Delphine Roulet Schwab**, Directrice du projet VCA, Institut et Haute Ecole de la Santé La Source (HES-SO), co-responsable du senior-lab.



INTRODUCTION

Après une première formation en ligne dès 2022 (1532 participant.e.s dans 11 cantons suisses) - en trois langues

Formation digitale sur la prévention de la violence de couple chez les seniors destinée au personnel des officines

Pourquoi ce module de formation ?

L'officine est **un lieu de proximité, accessible sans rendez-vous**, les officines sont déjà activement impliquées dans la détection de violence dans le couple.

Le personnel de pharmacie peut jouer **un rôle clé pour détecter et orienter les victimes vers les prestations d'aide**.

Cette formation s'inspire du projet national «Prévention de la violence dans les couples âgés».



INTRODUCTION

Un parcours en français et en allemand pour les collaboratrices et collaborateurs de 10 cantons.

Un exemple de collaboration



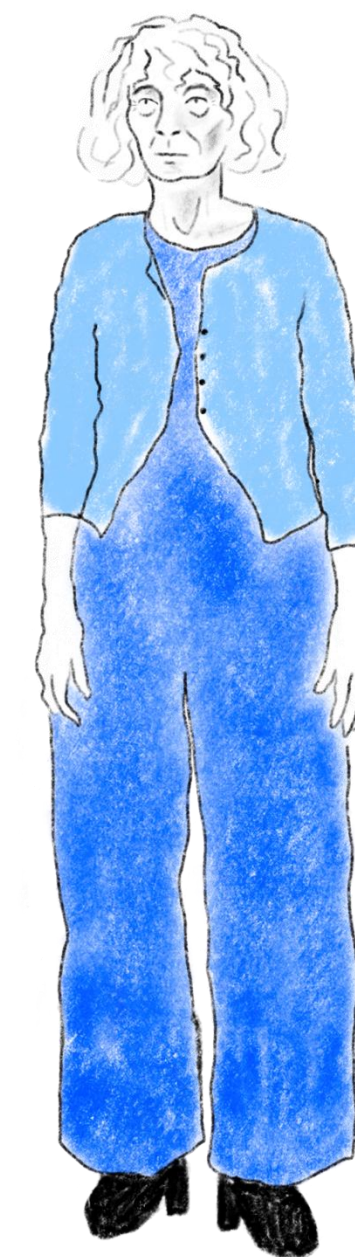
Le but de la formation



Ce parcours de formation a pour but de sensibiliser les pharmaciens et assistants en pharmacie à la problématique spécifique de la violence de couple chez les seniors afin de pouvoir :

Créer un lien de confiance suffisant avec les victimes et que ces dernières se sentent autorisées à parler.

Disposer d'outils et de connaissances spécifiques pour **détecter et orienter les victimes vers le réseau** pour une prise en charge et un accompagnement optimal.



Les étapes du module

Étape 1

Acquérir les connaissances de base sur les violences de couple chez les seniors

Étape 2

Acquérir les outils pour intervenir selon le protocole DOTIP et le réseau

Étape 3

Valider les acquis et obtenir une attestation de formation postgrade et continue reconnue FPH

Acquérir les connaissances de base sur la violence de couple chez les seniors

Quelques exemples des thèmes abordés

- La violence de couple chez les seniors: les chiffres
- La violence de couple chez les seniors échappe aux radars
- Violence de couple et maltraitance, les différences.
- Les conséquences du passage à la retraite
- L'âgisme et la double invisibilité
- Les différentes formes de violence
- Les freins et facteurs facilitant aux demandes d'aide

Source: Projet national « Prévention de la violence dans les couples âgés », notamment le matériel diffusé dans le cadre d'une campagne de sensibilisation en 2023 (flyer et vidéo).



Acquérir les connaissances de base sur la violence de couple chez les seniors

Violence de couple sous l'angle de faits et des chiffres en quelques clics

La violence de couple chez les personnes âgées est similaire à celle observée chez les plus jeunes.

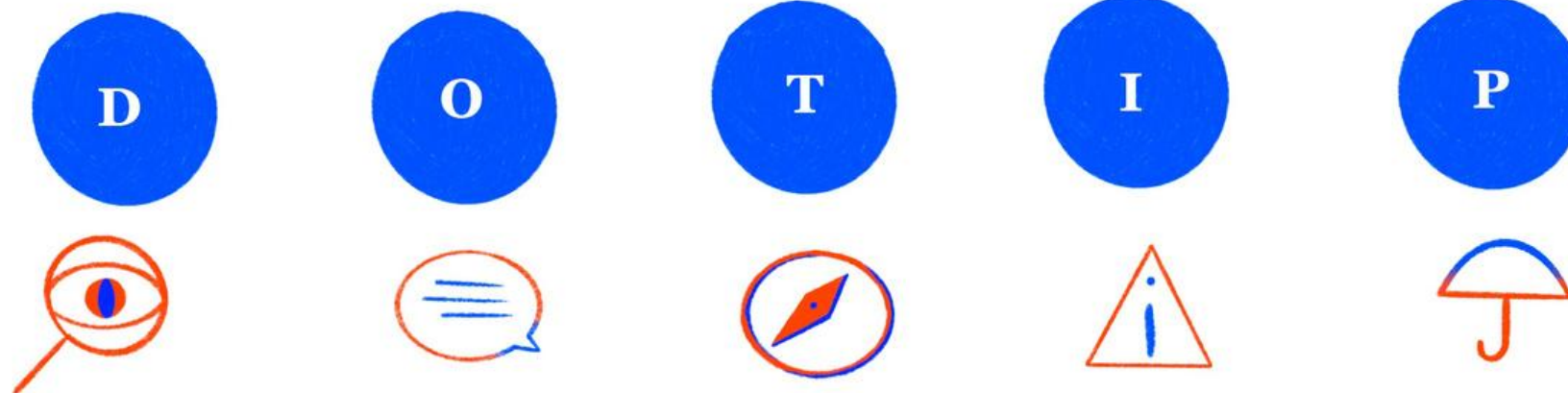
Plusieurs formes de violence peuvent être présentes et se cumuler dans un couple (psychologique, physique, économique, sexuelle).

Les personnes âgées peuvent aussi être victimes/auteurs de contrôle coercitif, une série de comportements violents qui vise à contrôler et à dominer le ou la partenaire.

16 % des
homicides dans le
cadre domestique
=
femmes de plus
de 70 ans victimes
(OFS 2024)



Acquérir les outils pour intervenir selon le protocole **DOTIP**



L'acronyme DOTIP fait référence aux 5 étapes clés lors d'une **intervention auprès d'une victime ou d'un.e auteur.e de violences dans le couple et est également applicable pour les personnes seniors.**

Initialement conçu pour les médecins, ce protocole a été adapté pour tous professionnel-le-s travaillant en relation avec des personnes victimes de violence de couple et spécifiquement pour les pharmaciens-ne-s.



Dans la mesure où elles sont faciles d'accès, les pharmacies sont en première ligne pour **détecter activement (D)** et poser des questions (D), **offrir leur soutien (O)** et **orienter les patientes vers le réseau (T)**. Leur rôle est donc plus particulièrement important dans ces 3 étapes.

Acquérir les outils pour intervenir selon le protocole **DOTIP**

Détecter les violences en officine



De manière générale, les victimes ne parlent pas spontanément des violences subies. Cela est encore plus marqué pour les seniors.

Le module donne des clés pour repérer la violence de couple chez les seniors et éviter les biais et stéréotypes en adoptant une attitude d'écoute adaptée.

Ces signaux ont tendance à être banalisés et à être mis sur le compte de l'âge (âgisme)

Plaintes vagues

Etat constant de vigilance

Perte de contact avec les proches et l'entourage

Troubles émotionnels

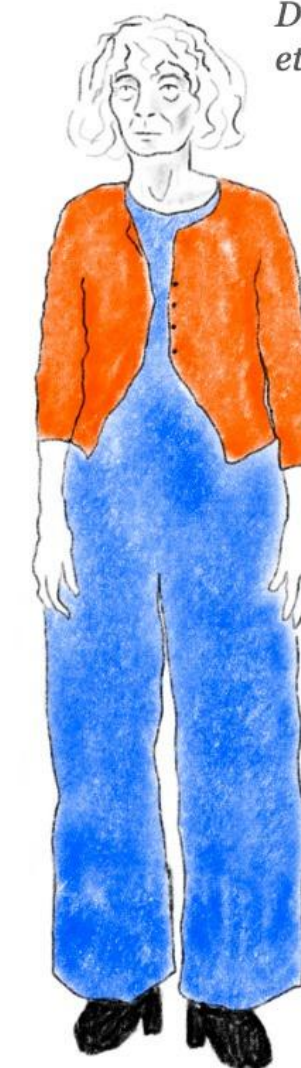
Dépression et anxiété

Abus médicamenteux

Adhésion médicamenteuse insuffisante

Hématomes

*Honte, culpabilité
Repli sur soi*



Quelques outils

Détecter les violences en officine



Questionnement
Ecoute active

Violentomètre : repérer la violence dans le couple âgé

Outil à utiliser en compagnie ou pas de la personne âgée.
Les items en bleu peuvent aider à formuler des objectifs pour les interventions.

Sérénité Dans votre couple, vous vous sentez...	Respecté-e
	Écoute-e, y.c. dans la prise de décision et la gestion de conflits
	Libre de voir qui vous voulez et de choisir vos activités
	Libre d'utiliser votre argent et celui du ménage
	Soutenu-e dans vos choix de vie, y.c. en lien avec votre santé et votre vieillissement
Alerte Votre partenaire...	Accompagné-e dans votre quotidien selon vos besoins
	Surveille vos contacts sociaux, vos activités, votre utilisation de l'argent
	Cherche à vous éloigner de vos proches
	Vous critique, vous rabaisse, vous infantilise
	Est très jaloux-se ou imprévisible
Danger Votre partenaire...	Menace de vous abandonner, de vous placer en EMS, de ne pas vous donner vos médicaments, de dire que vous perdez la tête, de faire du mal à vos animaux ou de se suicider
	Utilise vos (petits-) enfants comme moyen de pression
	Vous empêche de sortir, de voir qui vous voulez, de choisir vos activités
	Contrôle ou interdit votre accès à l'argent
	Vous agresse physiquement, vous insulte ou vous fait peur
(Items in orange section)	Fait croire que vous perdez la tête
	Vous oblige à avoir des rapports ou des pratiques sexuelles contre votre volonté
Vous empêche de recevoir l'aide et les soins dont vous auriez besoin	



Adapté du Baromètre de la violence dans le couple, voir par exemple www.nice.fr/fr/actualites/barometre-de-la-violence-dans-le-couple?type=articles (consulté le 08.08.2023)

Acquérir les outils pour intervenir selon le protocole **DOTIP**

0 Offrir un message de soutien



- Etre disponible
- Suggérer avec empathie
- Accueillir la personne
- Recevoir les paroles
- Condamner les actes de violence



Acquérir les outils pour intervenir selon le protocole DOTIP

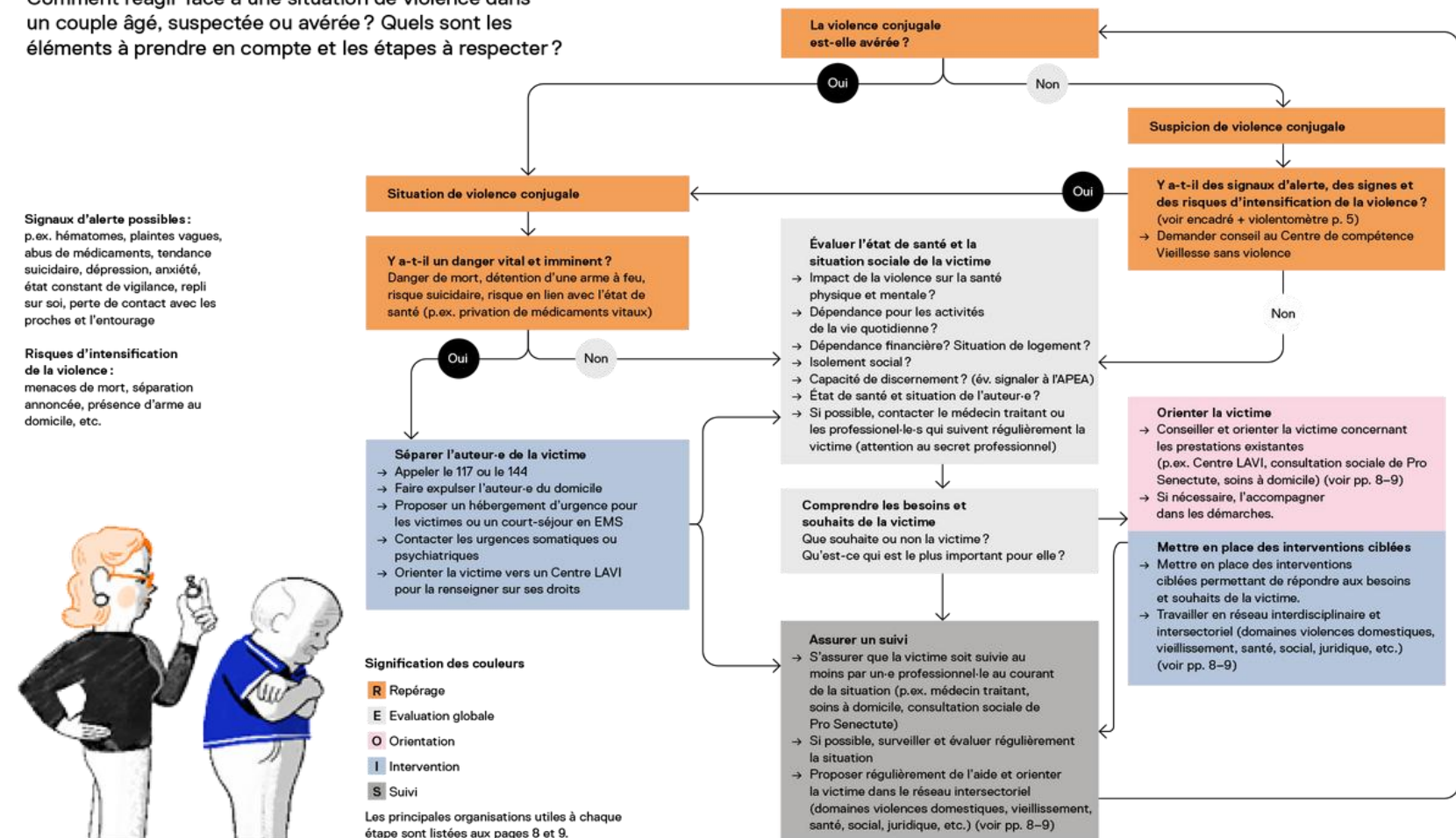
Trier (selon le degré d'urgence de la prise en charge) et orienter vers les structures adaptées à la situation



Les informations obtenues sont documentées et les professionnel.le.s de santé orientent vers les membres du réseau en fonction du degré d'urgence, des besoins de la personne et de ses souhaits.

Arbre décisionnel

Comment réagir face à une situation de violence dans un couple âgé, suspectée ou avérée ? Quels sont les éléments à prendre en compte et les étapes à respecter ?

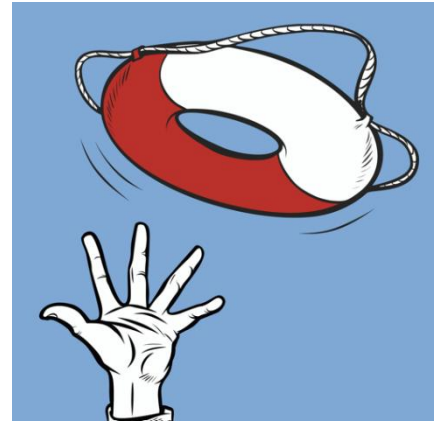


Acquérir les outils pour intervenir selon le protocole **DOTIP**

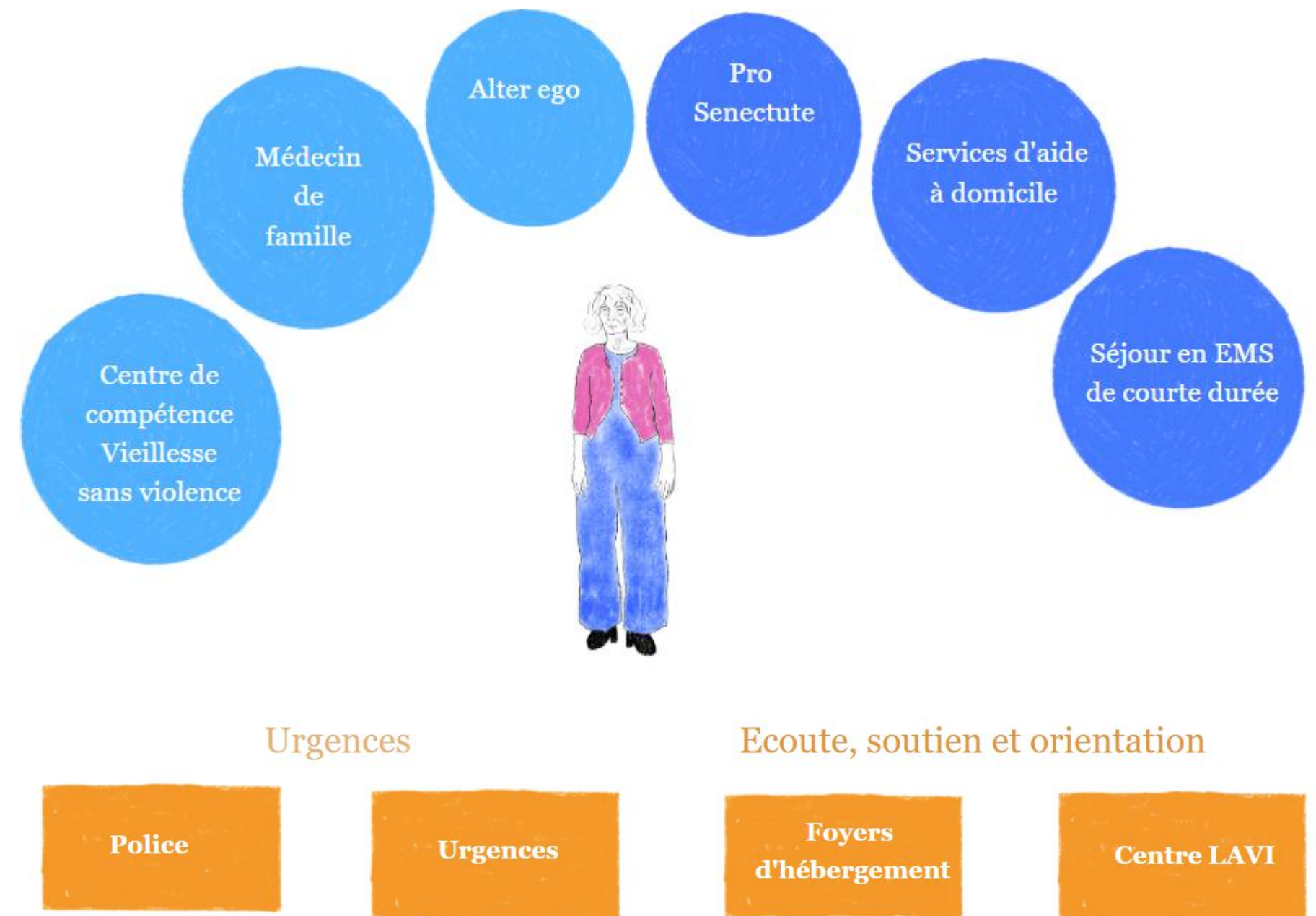
Informer la patiente de ses droits car la loi interdit la violence dans le couple



En cas de doute sur la gravité du risque encouru, la pharmacienne ou le pharmacien peut demander conseil auprès du centre LAVI ou du Centre de Compétence Vieillesse sans Violence de manière anonyme.



Le réseau intersectoriel



Le réseau intersectoriel est décrit et comprend d'une part les spécialistes du domaine du vieillissement et de la santé et d'autre part, les professionnelles du secteur de la prévention de la violence.

Le rôle du personnel de la pharmacie



Les collaboratrices et collaborateurs ne se substituent pas aux membres du réseau.

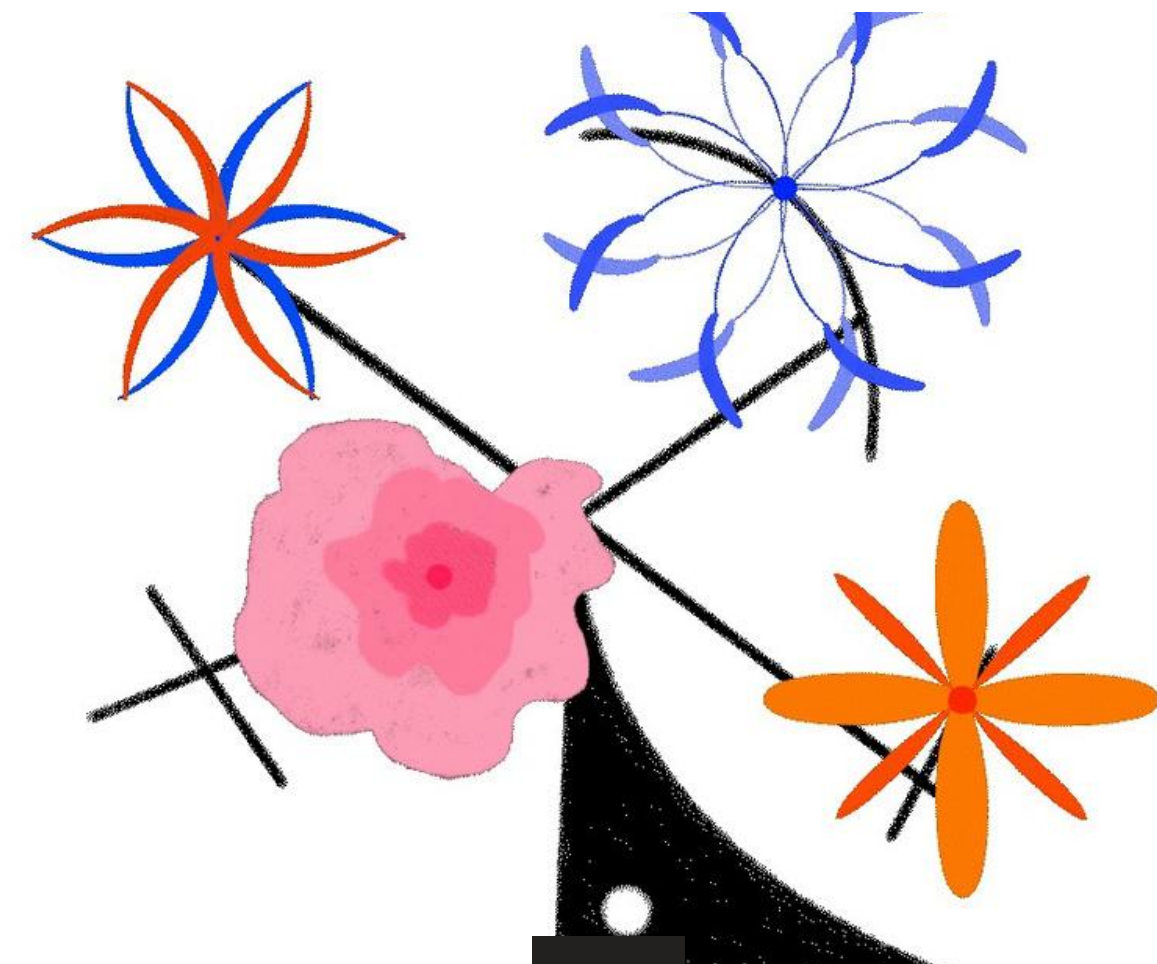
Ils.elles constituent une porte d'entrée, et sont essentiellement impliqués dans la détection des victimes de violence de couple chez les seniors afin de pouvoir leur offrir du soutien et les orienter dans le réseau.

Validation des acquis **en ligne**

Un quiz est proposé à la fin de chaque module

Les participant-e-s seront invite-é-s à répondre sous l'angle du rôle du ou de la pharmacien.ne ainsi qu'en terme d'impact pour la victime.

Après chaque quiz, le.la participant.e obtient une fleur comme symbole d'acquisition de compétences



Obtention de l'attestation de formation postgrade et continue pharmaceutique

Le parcours de formation en ligne donne le droit à une attestation 25 points FPH à condition de:

Effectuer l'intégralité de la formation en ligne.

Faire les quiz et obtenir un score d'au moins 80%

Remplir le questionnaire d'évaluation proposé à la fin de la formation.

Les assistant.e.s et assistants reçoivent une attestation.

