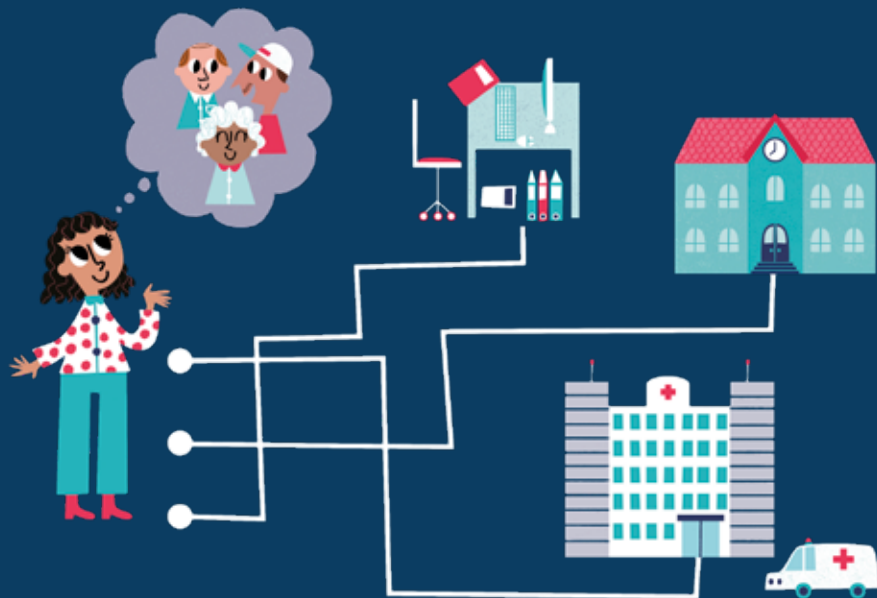


Votre commune veut favoriser la communication et les liens avec les personnes issues de la migration ?

Vous souhaitez faciliter leur accès aux institutions et à leurs prestations ?



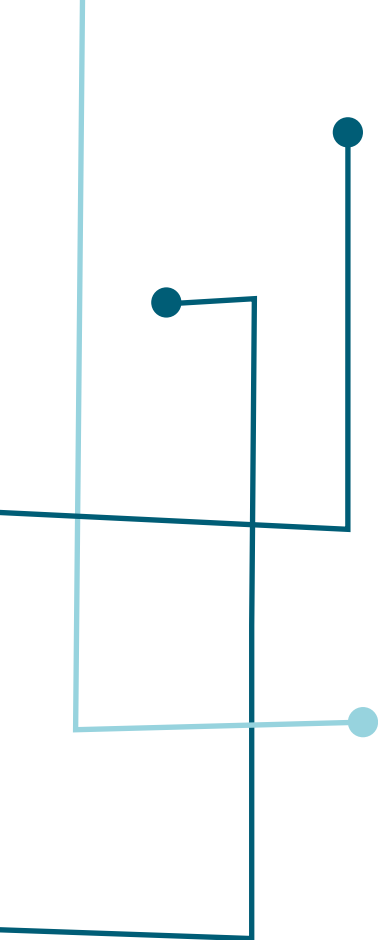
**Alors, laissez-vous
inspirer par le projet
«Personnes-relais»**



ETAT DE FRIBOURG
STAAT FREIBURG

Bureau de l'intégration des migrant-e-s
et de la prévention du racisme IMR
Fachstelle für die Integration der MigrantInnen
und für Rassismusprävention IMR

PIC
PROGRAMMES
D'INTÉGRATION CANTONAUX



Rôles d'une personne-relais:

- > mieux connaître l'offre existante
- > fonctionner comme intermédiaire avec son réseau ou sa communauté et la commune
- > faciliter la transmission d'information entre les différents partenaires
- > stimuler la cohésion sociale

Des idées d'actions à réaliser avec les personnes-relais:

- > présentation de l'offre de la commune dans le cadre de l'assemblée générale d'une association
- > traduction, en plusieurs langues, de flyers communaux et diffusion auprès de la population issue de la migration
- > organisation d'une soirée d'information sur le système scolaire, en présence d'interprètes

Pour réaliser le projet «Personnes-relais», vous avez besoin:

- > d'habitant-e-s souhaitant se former en tant que personnes-relais
- > d'un-e coordinateur/coordinatrice
- > d'un-e animateur/animateur
- > d'un budget pour des activités



ETAT DE FRIBOURG
STAAT FREIBURG

Bureau de l'intégration des migrant-e-s
et de la prévention du racisme IMR
Fachstelle für die Integration der MigrantInnen
und für Rassismusrävention IMR

Plus d'informations, un conseil et/ou une demande de soutien (financier)

Bureau de l'intégration des migrant-e-s
et de la prévention du racisme IMR
026 305 14 85 ou integration@fr.ch