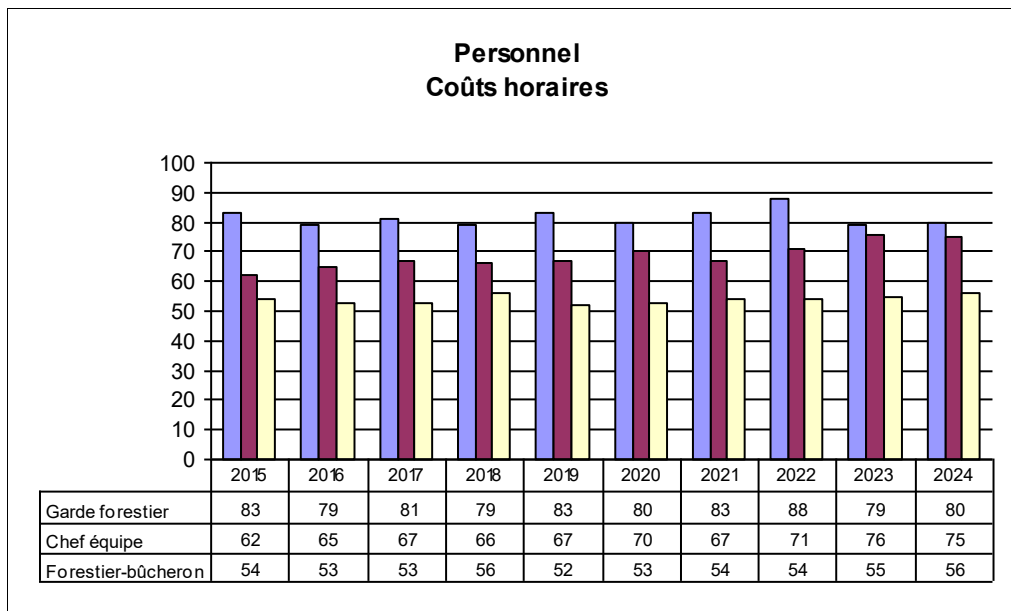
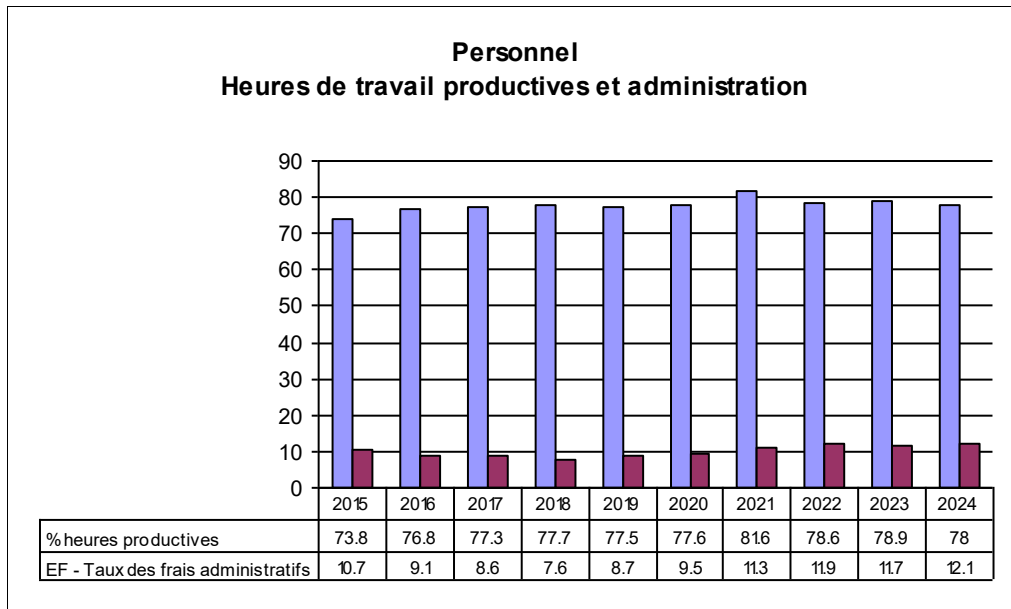
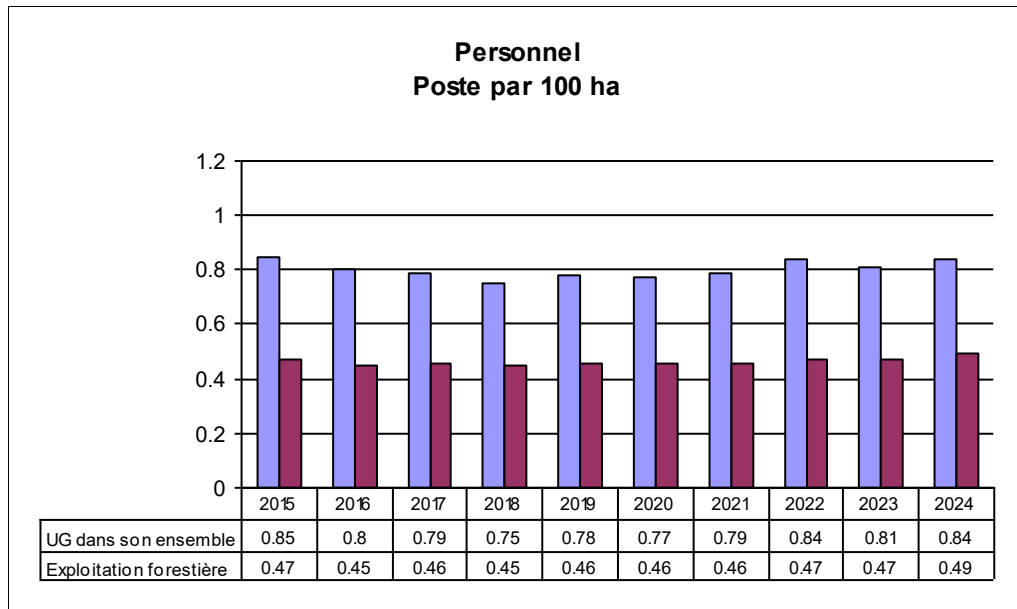
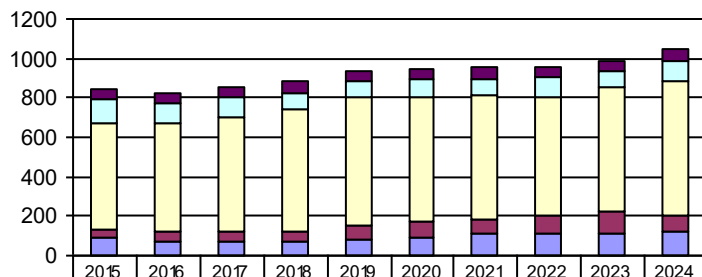


No Entreprise: **90** Canton / Kanton (FR)



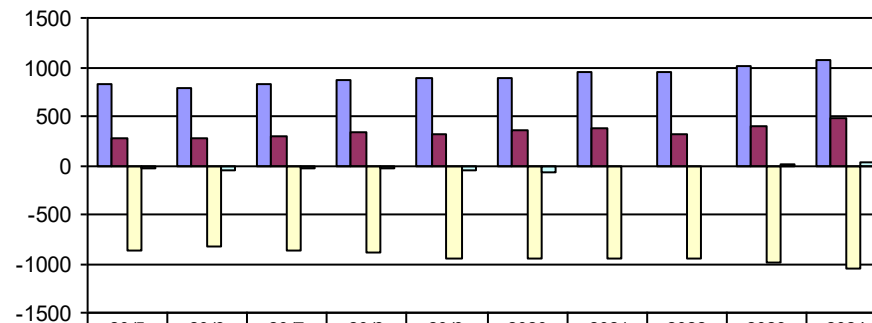
No Entreprise: 90 Canton / Kanton (FR)

Exploitation forestière
Coûts totaux par hectare



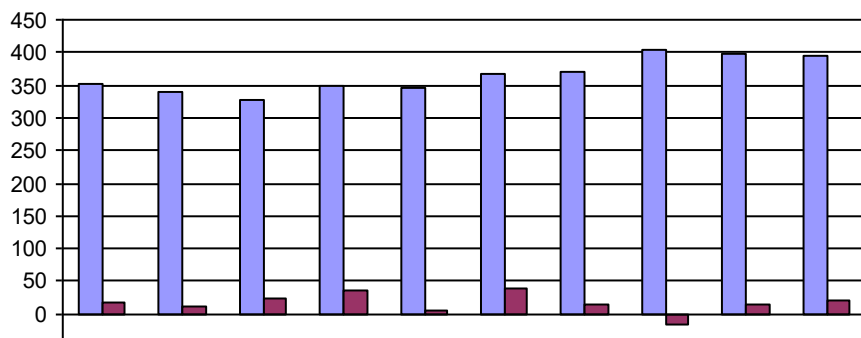
	2015	2016	2017	2018	2019	2020	2021	2022	2023	2024
Coûts pour entretien	51	55	53	62	53	50	58	52	51	65
Coûts pour 1er échelon de production	129	96	108	83	83	96	86	102	81	97
Coûts pour 2e échelon de production	534	554	580	613	647	624	625	601	632	677
Coûts pour autres activités	44	44	43	59	75	87	78	87	107	81
Coûts pour activités d'administration	89	75	74	67	82	90	108	113	116	127

Exploitation forestière
Résultat par hectare



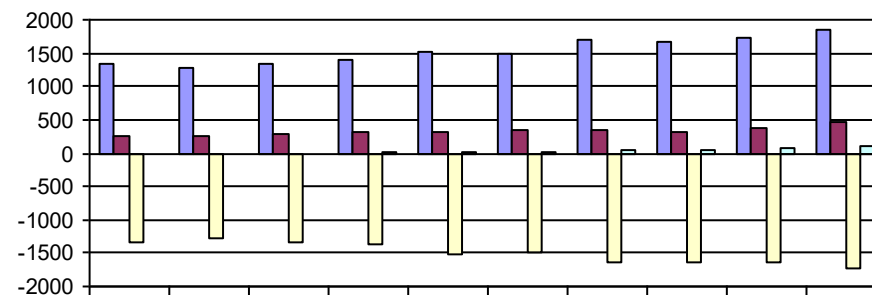
	2015	2016	2017	2018	2019	2020	2021	2022	2023	2024
Recettes totales	827.2	778.9	825.6	859.5	896.6	879.9	947.4	948.3	1005.7	1076.2
dont subventions	278.9	273.7	293.6	335.4	317.8	349.1	374.8	322.8	393.4	486.7
Coûts totaux	-862.9	-825.2	-857.2	-885	-940.4	-947	-954.5	-953.8	-987	-1047.6
Résultat total	-35.7	-46.2	-31.7	-25.5	-43.8	-67.1	-7.1	-5.4	18.7	28.7

Prestations de service
Recettes et résultats par ha



	2015	2016	2017	2018	2019	2020	2021	2022	2023	2024
Recettes totales	352.7	339.7	327.3	347.3	347	366.1	369.4	404.8	397.8	393.9
Résultat total	17.7	11.2	22.5	35.3	4	39.4	15.5	-15.6	15.8	20.8

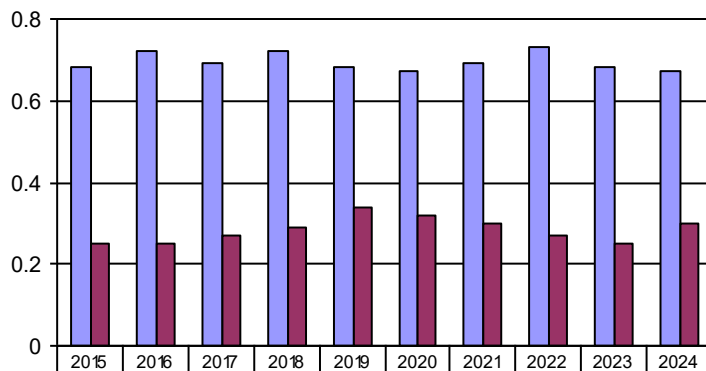
Entreprise dans son ensemble
Résultats par hectare



	2015	2016	2017	2018	2019	2020	2021	2022	2023	2024
Recettes totales	1350	1271	1331	1401	1511	1497	1686	1684	1717	1848
dont subventions	2515	2613	283.4	322.7	322	349.2	334.4	306.9	372.4	457.4
Dépenses totales	-1353	-1293	-1332	-1379	-1509	-1480	-1653	-1651	-1648	-1731
Résultat total	-3	-22	-1	22	1	17	33	34	69	117

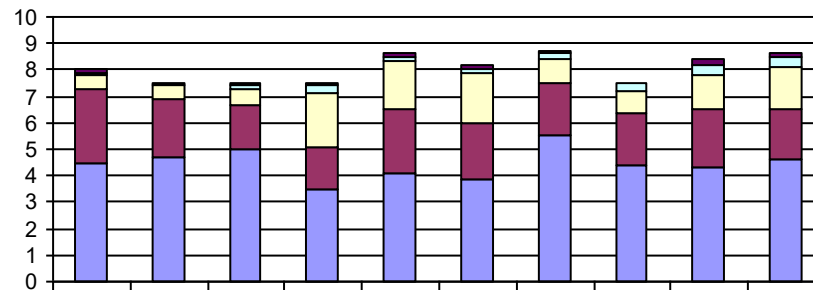
No Entreprise: 90 Canton / Kanton (FR)

Exploitation forestière
Temps consacré par m3 / Engagement d'entrepreneurs



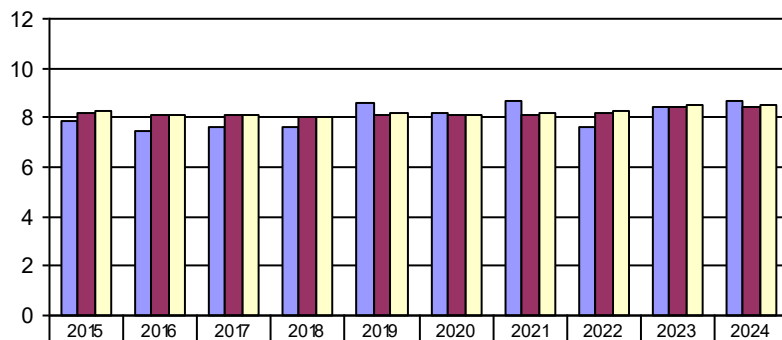
Temps investi par m3 bois façonné	0.68	0.72	0.69	0.72	0.68	0.67	0.69	0.73	0.68	0.67
%des prestations d'entrepreneurs	0.25	0.25	0.27	0.29	0.34	0.32	0.3	0.27	0.25	0.3

Exploitation forestière
Volume de bois exploité en m3 par ha



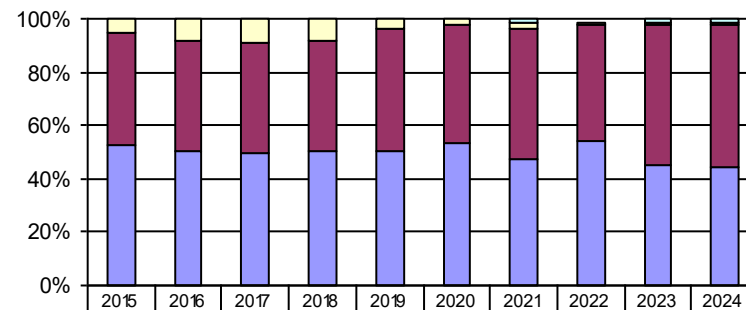
	2015	2016	2017	2018	2019	2020	2021	2022	2023	2024
Bois laissé sur place	0.1	0.1	0.1	0.1	0.1	0.2	0.1	0	0.2	0.1
Chablis feuillus	0.1	0	0.1	0.3	0.2	0.1	0.2	0.3	0.4	0.4
Chablis résineux	0.5	0.5	0.6	2	18	19	0.9	0.8	1.3	1.6
Exploitation feuillus	2.8	2.2	1.7	16	2.4	2.1	2	2	2.2	1.9
Exploitation résineux	4.5	4.7	5	3.5	4.1	3.9	5.5	4.4	4.3	4.6

Exploitation forestière
Exploitation, possibilité et accroissement m3 par ha



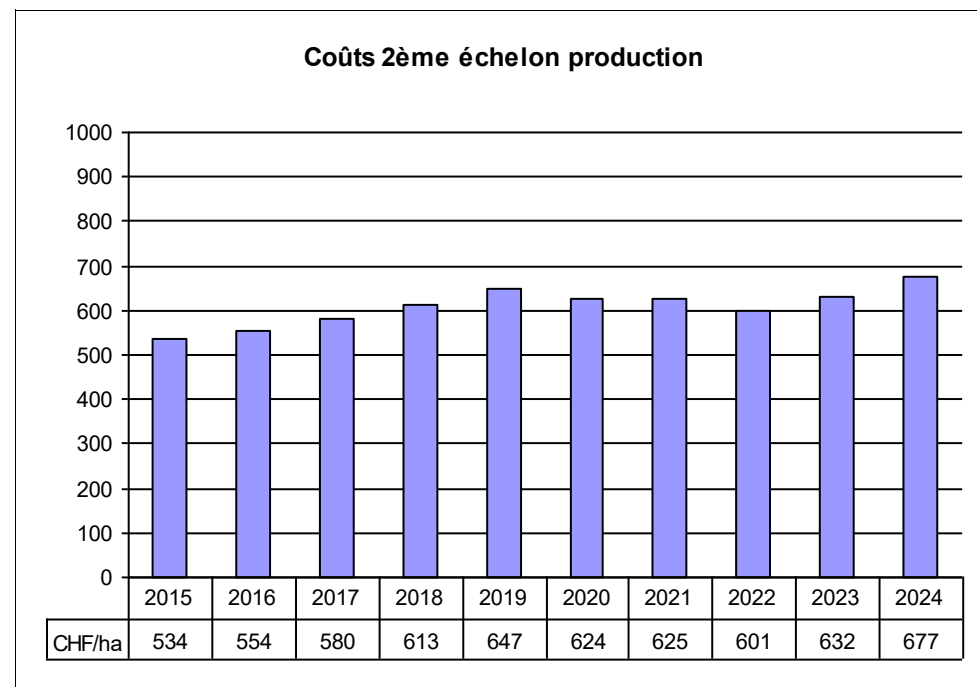
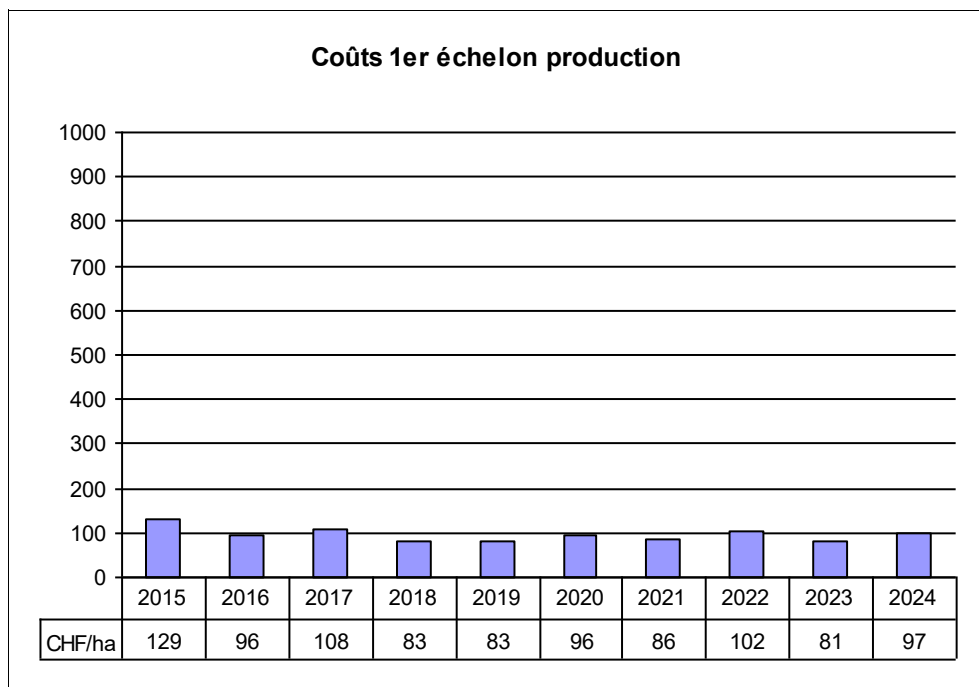
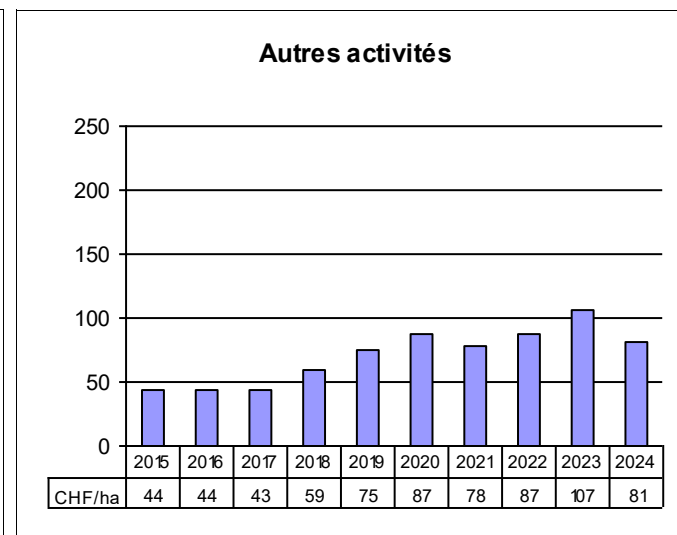
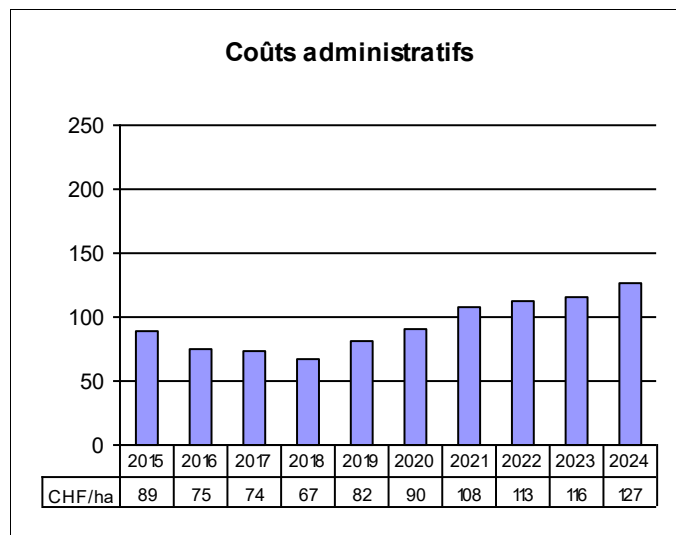
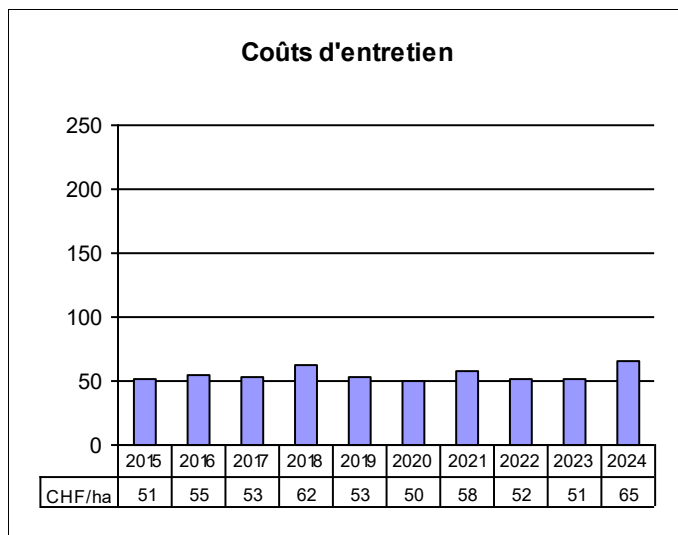
Exploitation totale par ha	7.9	7.5	7.6	7.6	8.6	8.2	8.7	7.6	8.4	8.7
Possibilité par ha	8.2	8.1	8.1	8	8.1	8.1	8.1	8.2	8.4	8.4
Accroissement par ha	8.3	8.1	8.1	8	8.2	8.1	8.2	8.3	8.5	8.5

Exploitation forestière
Assortiments principaux



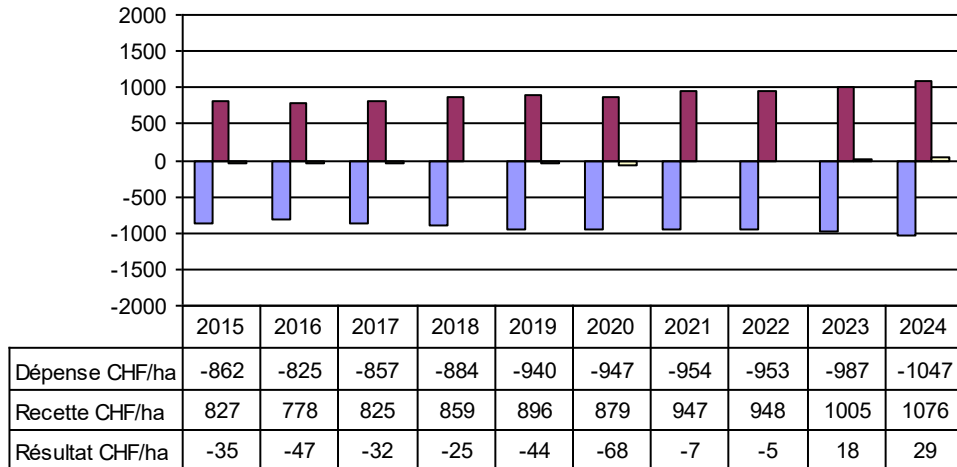
Vente autres assortiments par ha	0	0	0	0	0	0	0.1	-0.1	0.1	0.1
Vente Bois d'industrie par ha	0.4	0.6	0.7	0.6	0.3	0.2	0.2	0.1	0.1	0.1
Vente bois-énergie par ha	3.3	3	3.1	3.1	3.9	3.5	4.2	3.3	4.3	4.6
Vente grumes par ha	4.1	3.7	3.7	3.8	4.3	4.2	4	4.1	3.7	3.8

No Entreprise: 90 Canton / Kanton (FR)

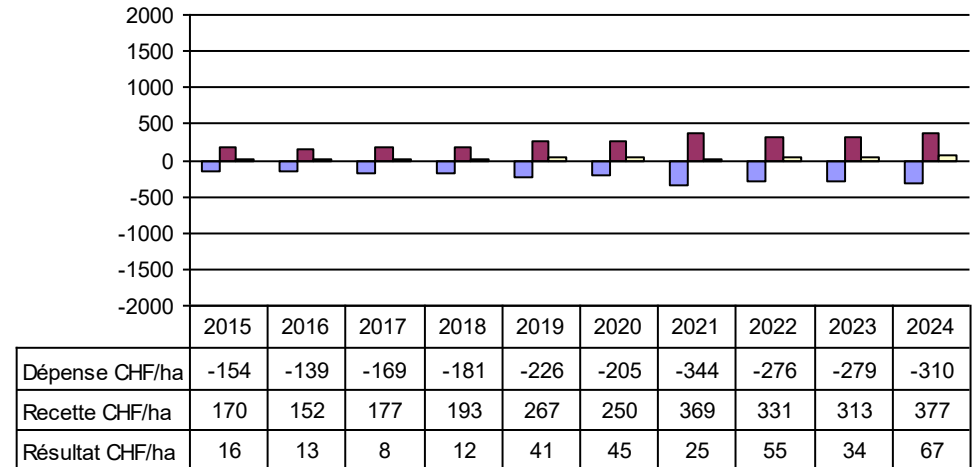


No Entreprise: **90** Canton / Kanton (FR)

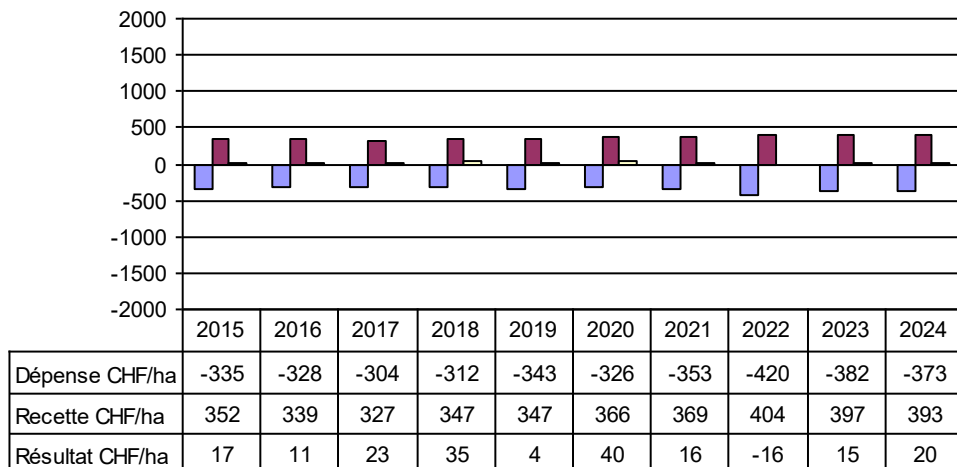
Exploitation forestière



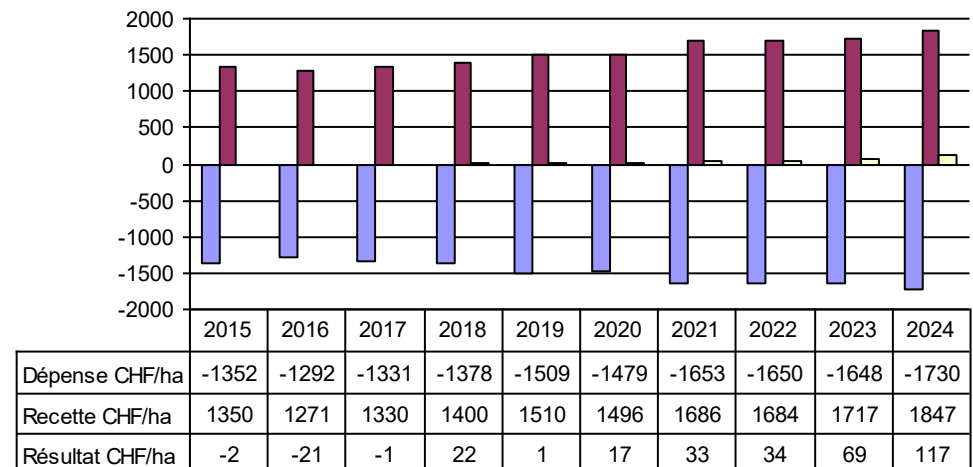
Production de biens



Prestations de services

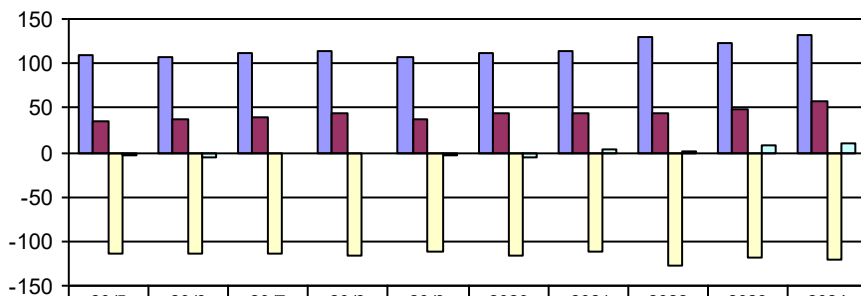


Entreprise dans son ensemble



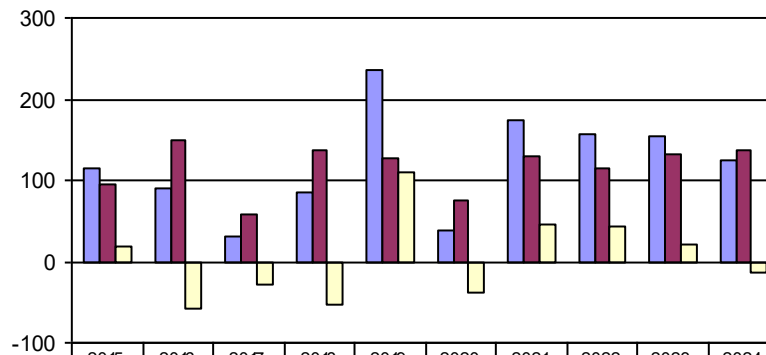
No Entreprise: 90 Canton / Kanton (FR)

Exploitation forestière
Résultats par m3 de bois façonné



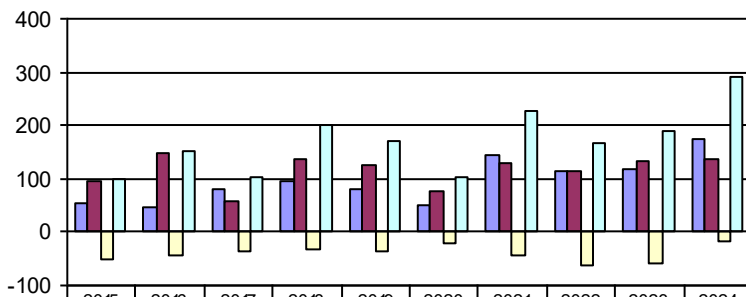
	2015	2016	2017	2018	2019	2020	2021	2022	2023	2024
Recettes totales	10	107	12	15	107	111	14	129	124	131
dont subventions	36	37	40	45	37	44	44	43	48	57
Coûts totaux	-113	-113	-113	-116	-112	-117	-111	-127	-118	-121
Résultats totaux	-3	-6	-1	-1	-4	-6	3	2	7	10

Comptabilité financière
Investissements, amortissements et provisions (par ha)



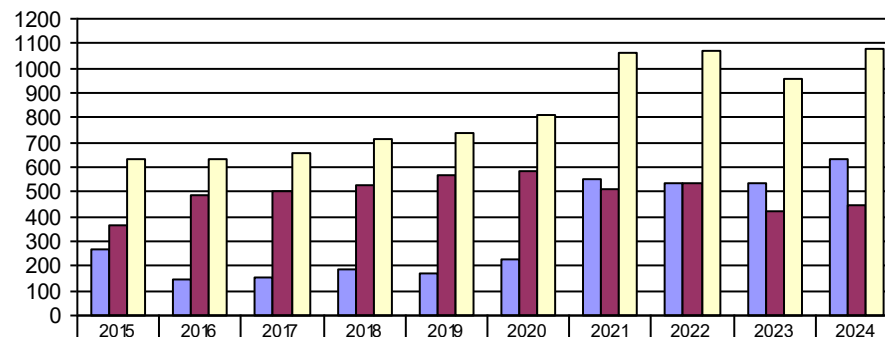
	2015	2016	2017	2018	2019	2020	2021	2022	2023	2024
Investissements bruts	115.1	90.7	29.9	86	236.9	37.8	173.2	156.8	154.3	124.3
Amortissements+provisions	95.6	148.7	58	138.2	126.9	75.5	128.5	114.7	132.4	137.2
Investissements nets	19.5	-58	-28.1	-52.2	110	-37.8	44.7	42.1	21.9	-12.9

Comptabilité financière
Cash flow (par ha)



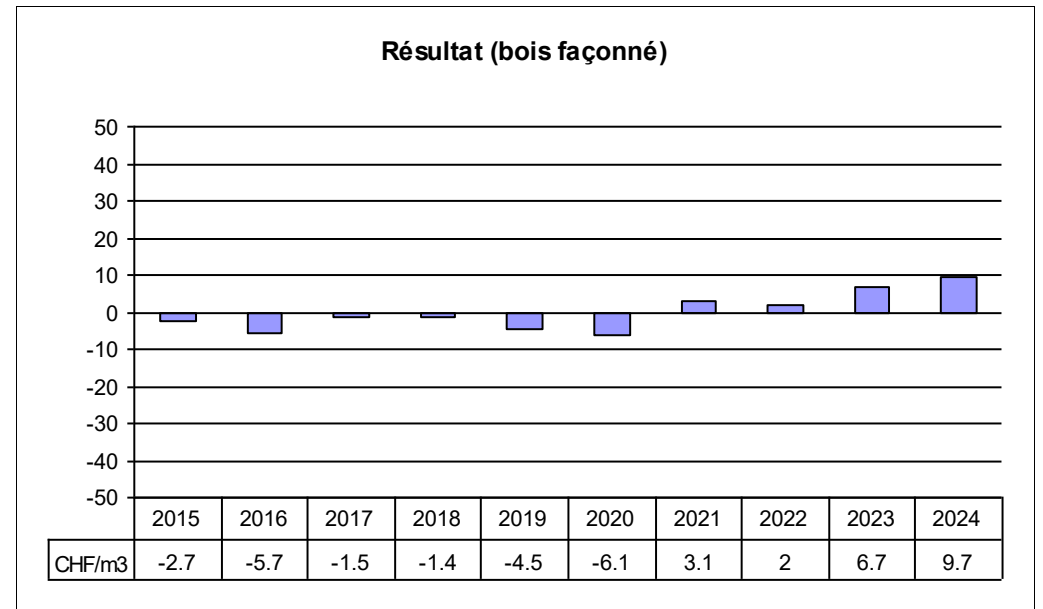
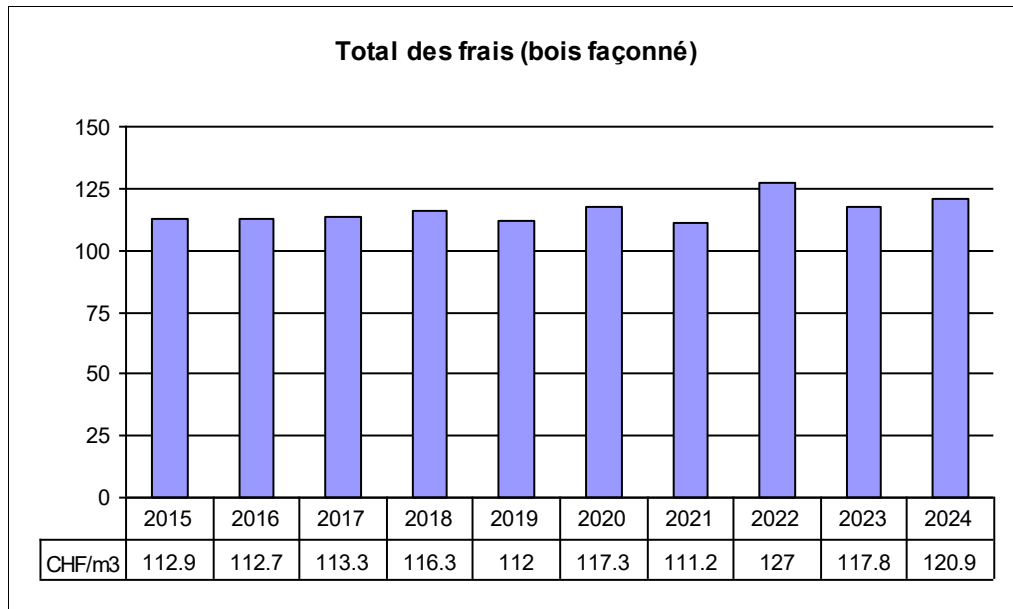
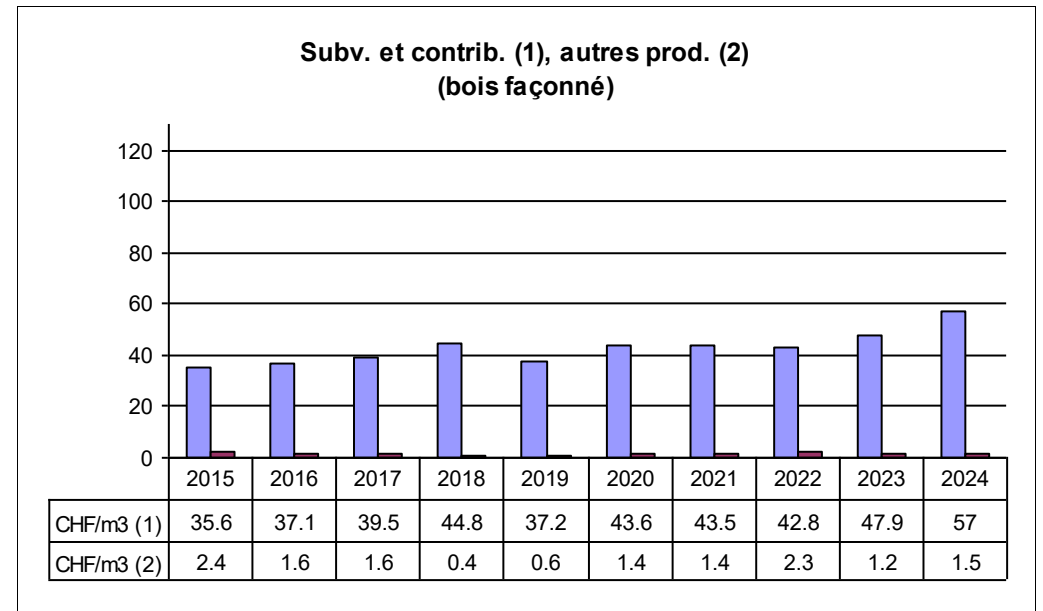
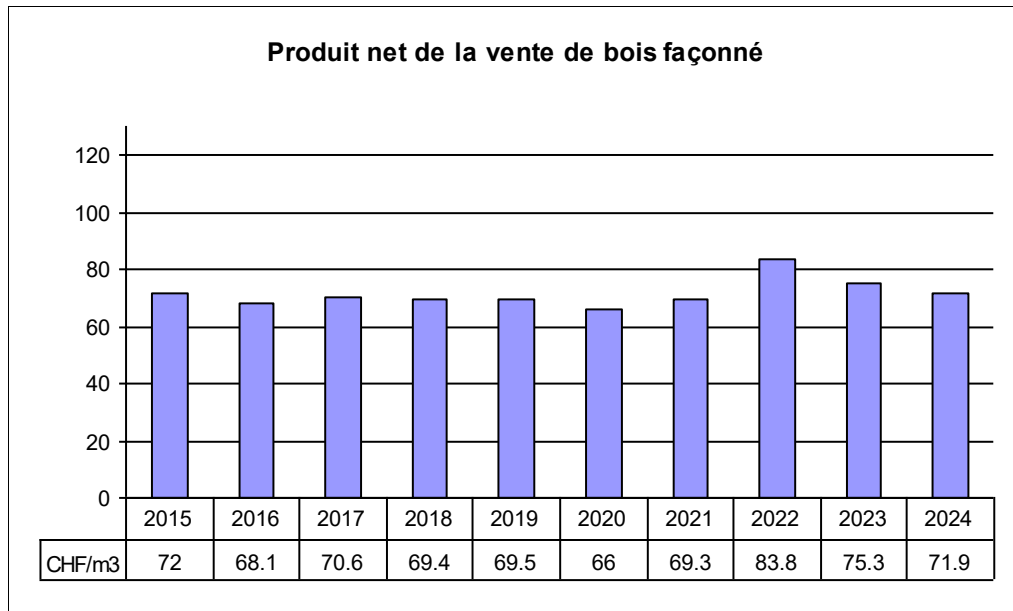
	2015	2016	2017	2018	2019	2020	2021	2022	2023	2024
Profit/Perte	55.7	48	81.5	96.2	78.7	51.2	144.6	112.7	116.4	173.4
Amortissements+provisions	95.6	148.7	58	138.2	126.9	75.5	128.5	114.7	132.4	137.2
Participations des propriétaires	-50.2	-45	-36.2	-34.1	-36.7	-22.2	-45	-61.4	-57.7	-18.5
Cash-Flow	101.1	151.6	103.4	200.3	168.9	104.6	228.1	166	191.1	292.2

Comptabilité financière
Fonds propres (par ha)



	2015	2016	2017	2018	2019	2020	2021	2022	2023	2024
Capital	268	146	157	185	173	230	548	536	535	629
Réserves	364	490	499	527	565	583	511	534	422	445
Fonds propres	632	636	656	712	738	813	1059	1070	957	1075

No Entreprise: 90 Canton / Kanton (FR)



No Entreprise: 90 Canton / Kanton (FR)

