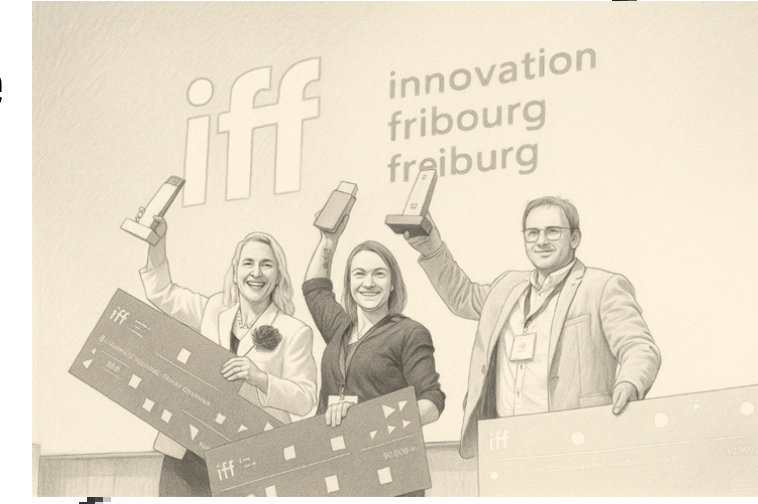


# Plan d'action 2021-2026

Une collaboration entre le Bureau de l'égalité et les milieux économiques a permis de produire et distribuer une brochure sur l'égalité à 530 entreprises.



Le Prix cantonal d'innovation inclut désormais une catégorie « Économie durable », qui a déjà récompensé trois entreprises exemplaires. Ces entreprises servent de modèles inspirants pour d'autres acteurs économiques.



L'Antenne Quartiers Durables conseille et inspire les acteurs et actrices de l'urbanisme, avec déjà 4 visites et 450 abonné-e-s sur LinkedIn.



Une directive impose d'appliquer le standard Standard Construction Durable Suisse (SNBS) à toutes les nouvelles constructions et grandes rénovations de l'État. 13 projets publics sont désormais alignés sur le SNBS, garantissant confort, efficacité et coûts maîtrisés.



La plateforme Qualidomum conseille et évalue les logements pour les adapter aux besoins des personnes âgées. Plusieurs logements ont déjà été sécurisés et adaptés pour les senior.e.s.



Des sessions de formation sur l'égalité en entreprise sont désormais intégrées aux études à la Haute École de Gestion, avec une participation en forte hausse. 42 futur-e-s gestionnaires disposent aujourd'hui des compétences pour promouvoir l'égalité en entreprises.



Le cahier des charges des études urbaines menées par le canton inclut des exigences sociales et environnementales ambitieuses. De nouveaux projets urbains exemplaires devraient voir le jour sur notre territoire.



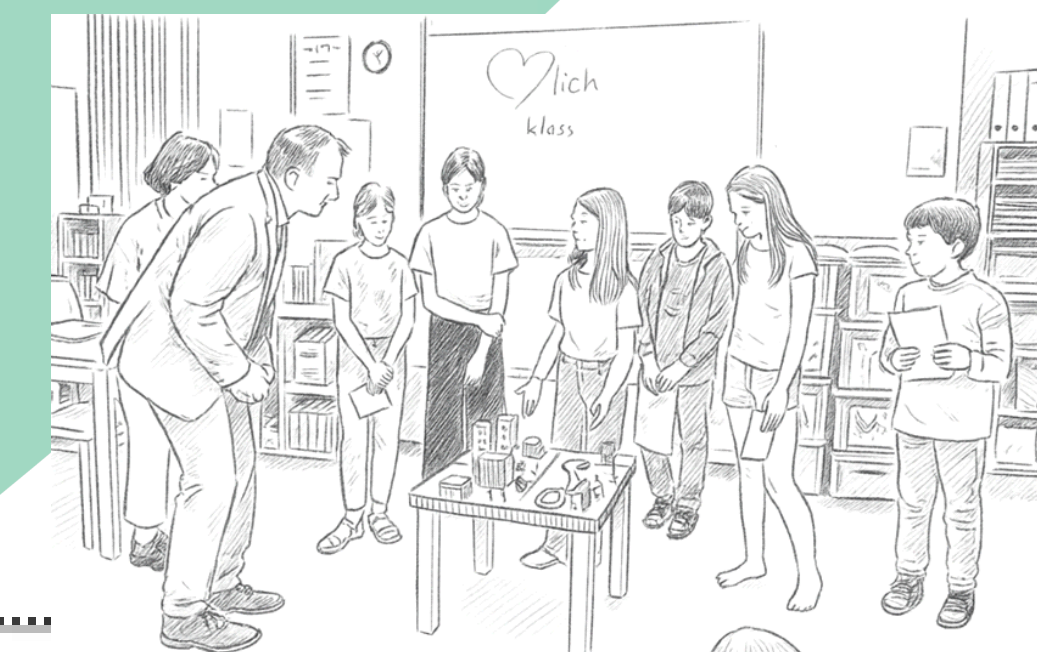
Des ateliers gratuits aident les jeunes peu qualifiés à préparer leur dossier et leurs entretiens d'embauche. 300 jeunes adultes ont ainsi été accompagnés dans leur entrée sur le marché du travail.



Des ressources humaines et financières ont été mobilisées pour élaborer la Stratégie biodiversité et le Plan climat. Ces stratégies devraient produire des effets positifs pour le climat et la biodiversité.



Le canton a lancé une Feuille de route pour l'économie circulaire, donnant naissance à FriSource et à plusieurs projets concrets de réemploi.



600 élèves ont appris à planifier des quartiers durables dans le cadre des projets menés.



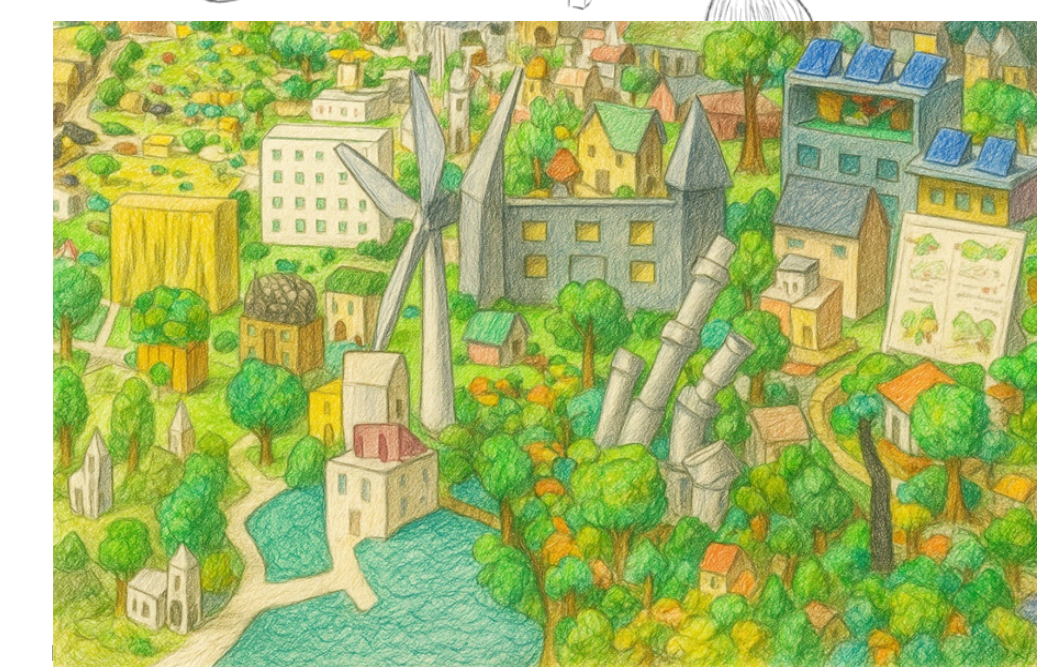
L'intégration des fonctions vitales du sol a été testée et appliquée dans un grand projet d'aménagement. Les projets proposés par les urbanistes ont minimisé l'impact sur les sols tout en restant exemplaires.



De nouveaux dispositifs soutiennent les jeunes dont un parent souffre psychologiquement ou les jeunes confrontés à des problèmes de consommation d'alcool. Plusieurs dizaines de personnes ont ainsi pu bénéficier d'une meilleure prise en charge de leur santé mentale.



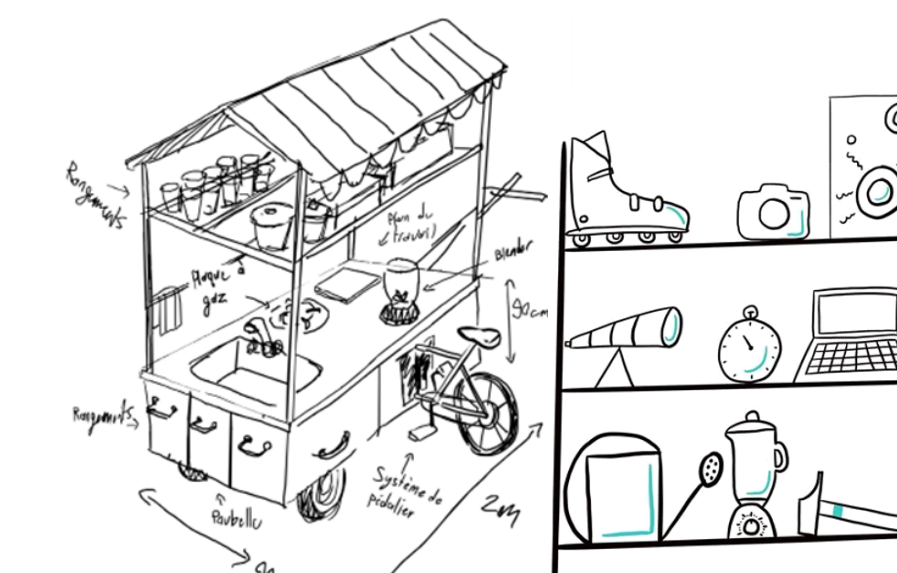
Les projets routiers réduisent leur impact écologique.



Un réseau cantonal de 50 enseignant-e-s pour l'éducation au développement durable a été créé.



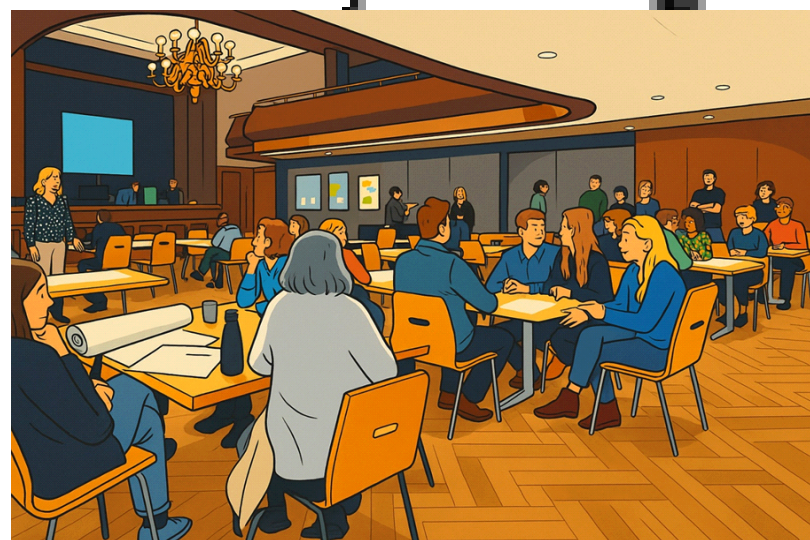
Trois outils de prévention sur l'usage excessif des écrans ont été mis à disposition des professionnel-le-s de l'éducation, outils déjà adoptés par une dizaine d'écoles.



Un appel à projets DD permet aux associations et communes de concrétiser des initiatives locales à impact positif. Six projets durables ont déjà vu le jour grâce à ce soutien.



Le rythme d'adhésion des écoles au Réseau Fribourgeois « Ecoles en santé et durables » s'est accéléré : 20 nouvelles écoles membres en quatre ans, contre 12 durant les douze années précédentes (multiplication par 5).



Une Journée cantonale de la durabilité rassemble chaque année citoyen.ne.s et expert.e.s autour de thèmes concrets. 350 participant.e.s ont renforcé leur capacité d'action grâce aux quatre éditions organisées.



Deux formations annuelles enseignent aux administrations comment intégrer la durabilité dans les achats publics. Une quarantaine de collaborateur et collaboratrices savent désormais « acheter durable ». La durabilité a été intégrée au droit cantonal des marchés publics et se traduit progressivement dans les pratiques. Les appels d'offres cantonaux intègrent de plus en plus la durabilité, par exemple ceux concernant la restauration publique.