

Séminaire sur la mobilité

31 octobre 2025

Aménagements cyclables : réseau cyclable cantonal dès 2026

—

1. Contexte

1^{er} janvier 2023: entrée en vigueur de

- La Loi fédérale sur les voies cyclables (LVC)
- Et de la Loi cantonale sur la mobilité (LMob)

Obligation donnée au canton et aux communes de

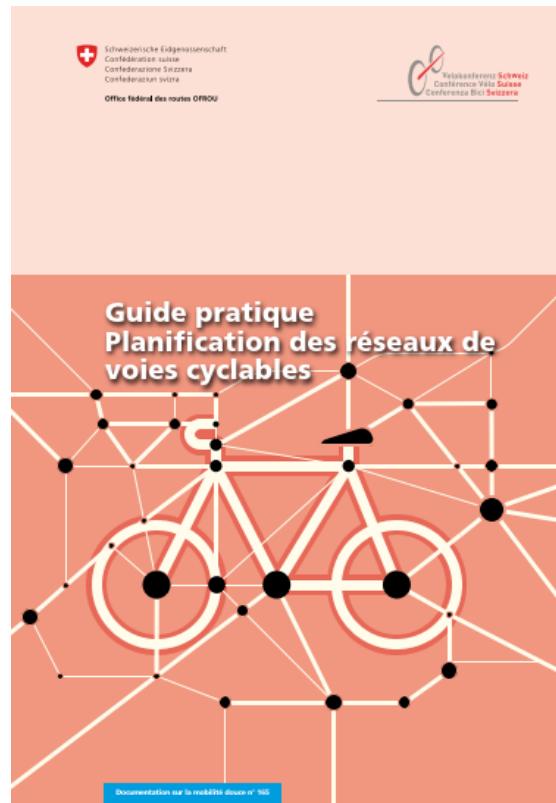
- Planifier un réseau cyclable pour la vie quotidienne (pour les communes: intégration dans plan directeur communal et programme d'équipement)
- Réaliser ces réseaux d'ici à fin 2042

Standard visé

- Séparer le trafic cycliste du trafic motorisé et de la mobilité piétonne (si réalisable et opportun)

1. Contexte

Guide pratique: Planification des réseaux de voies cyclables



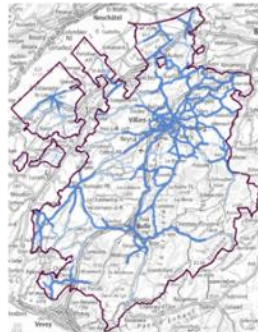
2. Outils de la planification cyclable cantonale

Stratégie cantonale de mobilité

Plan du réseau cantonal des voies cyclables pour la vie quotidienne

Objectifs:
Lorem ipsum dolor sit amet, consectetur adipiscing elit, sed do eiusmod tempor incididunt ut labore et dolore magna aliqua.

Principes:
Ut enim ad minim veniam, quis nostrud exercitation ullamco laboris nisi ut aliquip ex ea commodo consequat.



Consultation publique
-> Plan liant pour les autorités

Plan du réseau cantonal des itinéraires officiels de cyclotourisme

Objectifs:
Lorem ipsum dolor sit amet, consectetur adipiscing elit, sed do eiusmod tempor incididunt ut labore et dolore magna aliqua.

Principes:
Ut enim ad minim veniam, quis nostrud exercitation ullamco laboris nisi ut aliquip ex ea commodo consequat.



Mise à l'enquête publique
-> Plan liant pour les autorités et les particuliers

Plan du réseau cantonal des itinéraires officiels de VTT

Objectifs:
Lorem ipsum dolor sit amet, consectetur adipiscing elit, sed do eiusmod tempor incididunt ut labore et dolore magna aliqua.

Principes:
Ut enim ad minim veniam, quis nostrud exercitation ullamco laboris nisi ut aliquip ex ea commodo consequat.



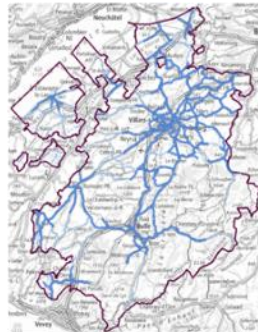
2. Outils de la planification cyclable cantonale

Stratégie cantonale de mobilité

Plan du réseau cantonal des voies cyclables pour la vie quotidienne

Objectifs:
Lorem ipsum dolor sit amet, consectetur adipiscing elit, sed do eiusmod tempor incididunt ut labore et dolore magna aliqua.

Principes:
Ut enim ad minim veniam, quis nostrud exercitation ullamco laboris nisi ut aliquip ex ea commodo consequat.



Plan du réseau cantonal des itinéraires officiels de cyclotourisme

Objectifs:
Lorem ipsum dolor sit amet, consectetur adipiscing elit, sed do eiusmod tempor incididunt ut labore et dolore magna aliqua.

Principes:
Ut enim ad minim veniam, quis nostrud exercitation ullamco laboris nisi ut aliquip ex ea commodo consequat.



Plan du réseau cantonal des itinéraires officiels de VTT

Objectifs:
Lorem ipsum dolor sit amet, consectetur adipiscing elit, sed do eiusmod tempor incididunt ut labore et dolore magna aliqua.

Principes:
Ut enim ad minim veniam, quis nostrud exercitation ullamco laboris nisi ut aliquip ex ea commodo consequat.



Novembre
2025

Consultation publique
-> Plan liant pour les
autorités

Mise à l'enquête publique
-> Plan liant pour les
autorités et les particuliers

Printemps
2026

3. Présentation du plan du réseau cantonal des voies cyclables pour la vie quotidienne



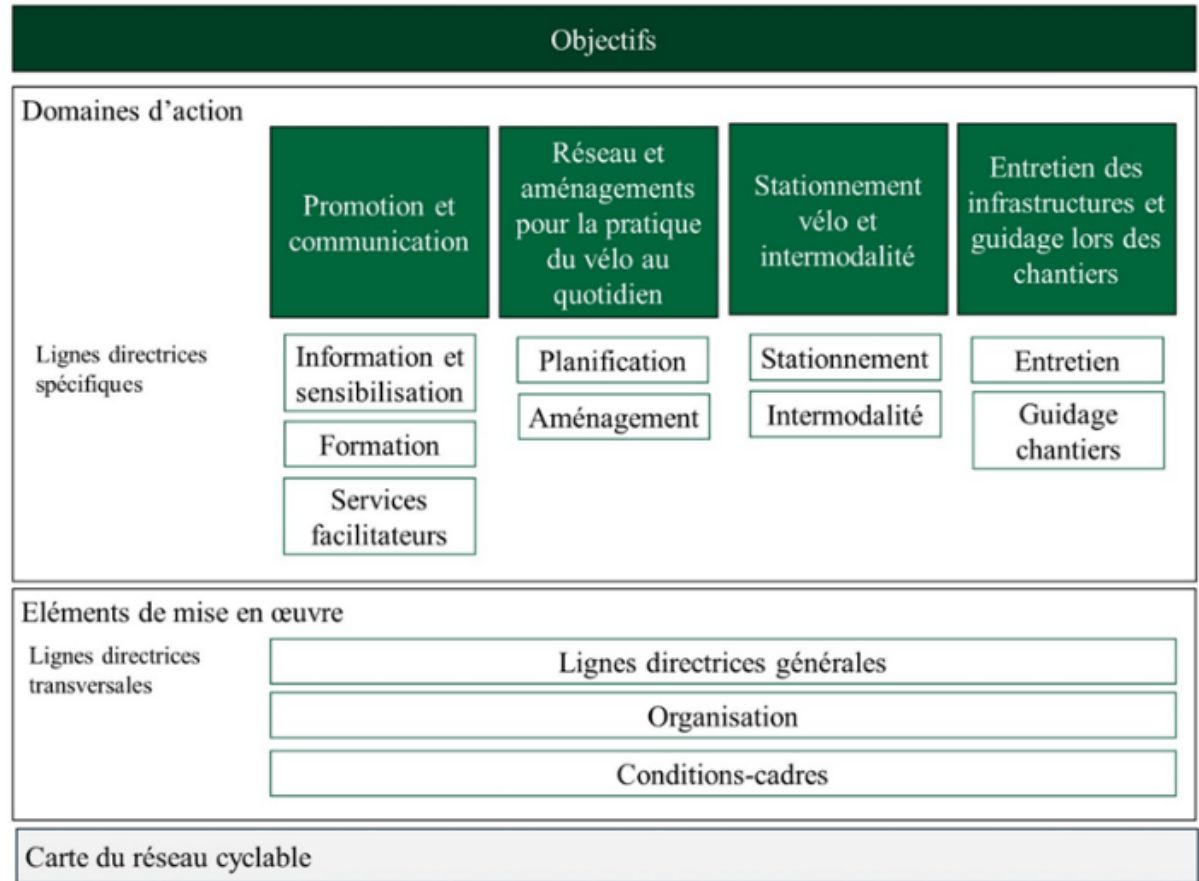
Objectifs et principes
+
Carte du réseau

3. Présentation du plan du réseau cantonal des voies cyclables pour la vie quotidienne

Structure:

- > Volet contextuel
- > Volet stratégique
- > Volet opérationnel

Pratique du vélo au quotidien
Plan du réseau cantonal des voies cyclables



3. Présentation du plan du réseau cantonal des voies cyclables pour la vie quotidienne

Objectifs

- > Rendre la pratique du vélo accessible au plus grand nombre, augmenter le nombre de déplacements à vélo et permettre un report modal
- > Créer un système vélo apte à déclencher le réflexe vélo
- > Utiliser les marges de manœuvre à tous les niveaux et dans tous les domaines

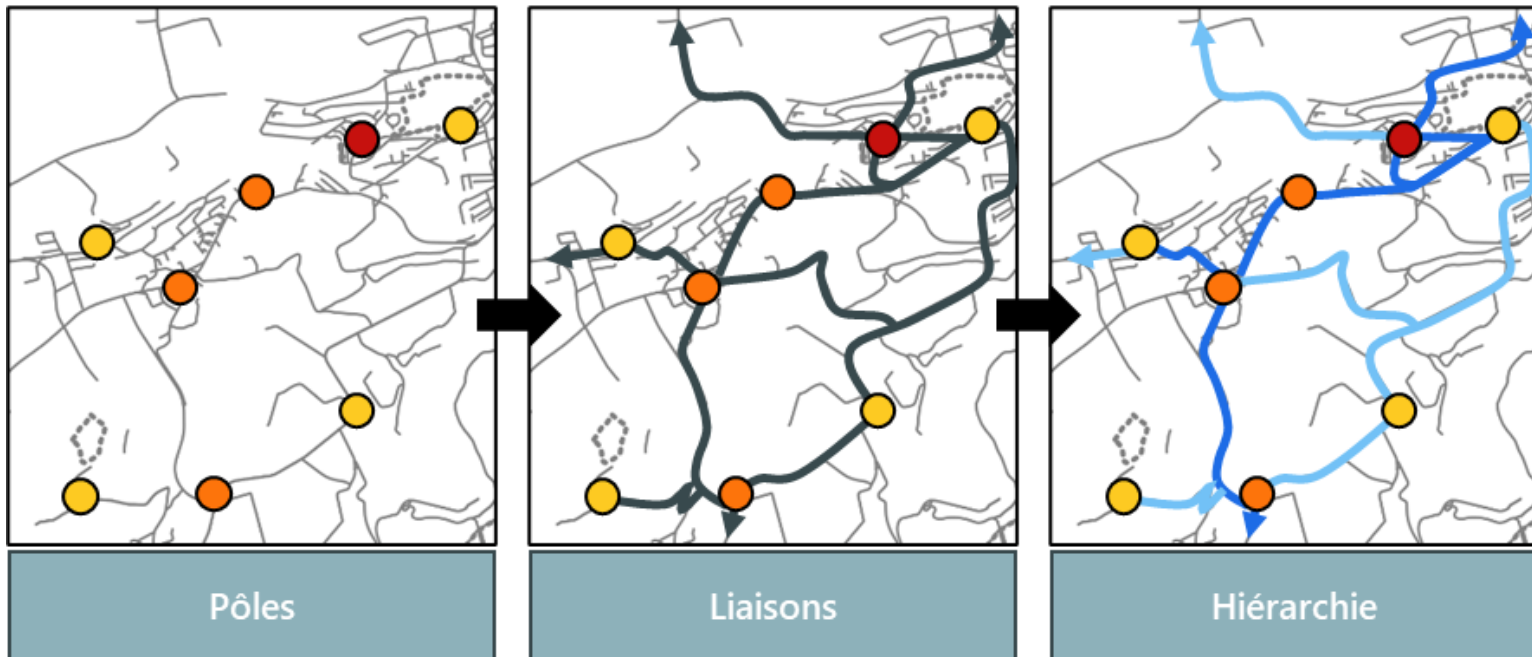
3. Présentation du plan du réseau cantonal des voies cyclables pour la vie quotidienne

Domaines d'action

- > Promotion et communication
- > Réseau et aménagement des voies cyclables
- > Stationnement vélo et intermodalité
- > Entretien et guidage aux abords des chantiers

3. Présentation du plan du réseau cantonal des voies cyclables pour la vie quotidienne

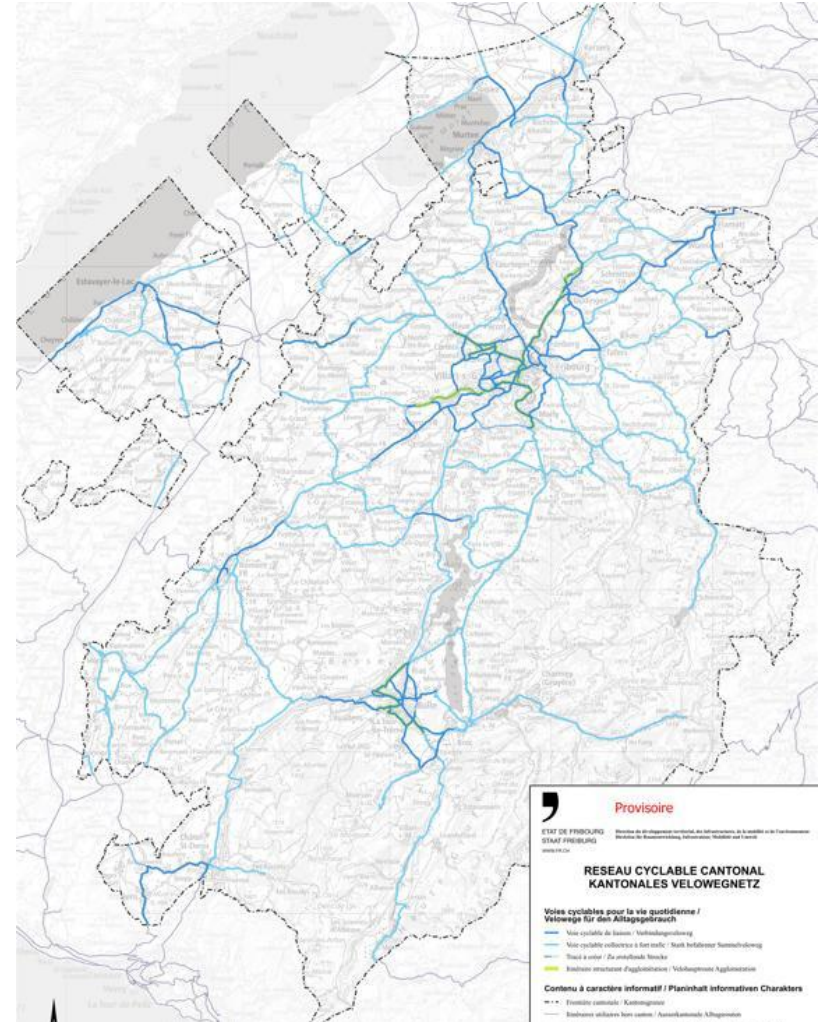
Réseau cyclable cantonal: méthodologie



3. Présentation du plan du réseau cantonal des voies cyclables pour la vie quotidienne

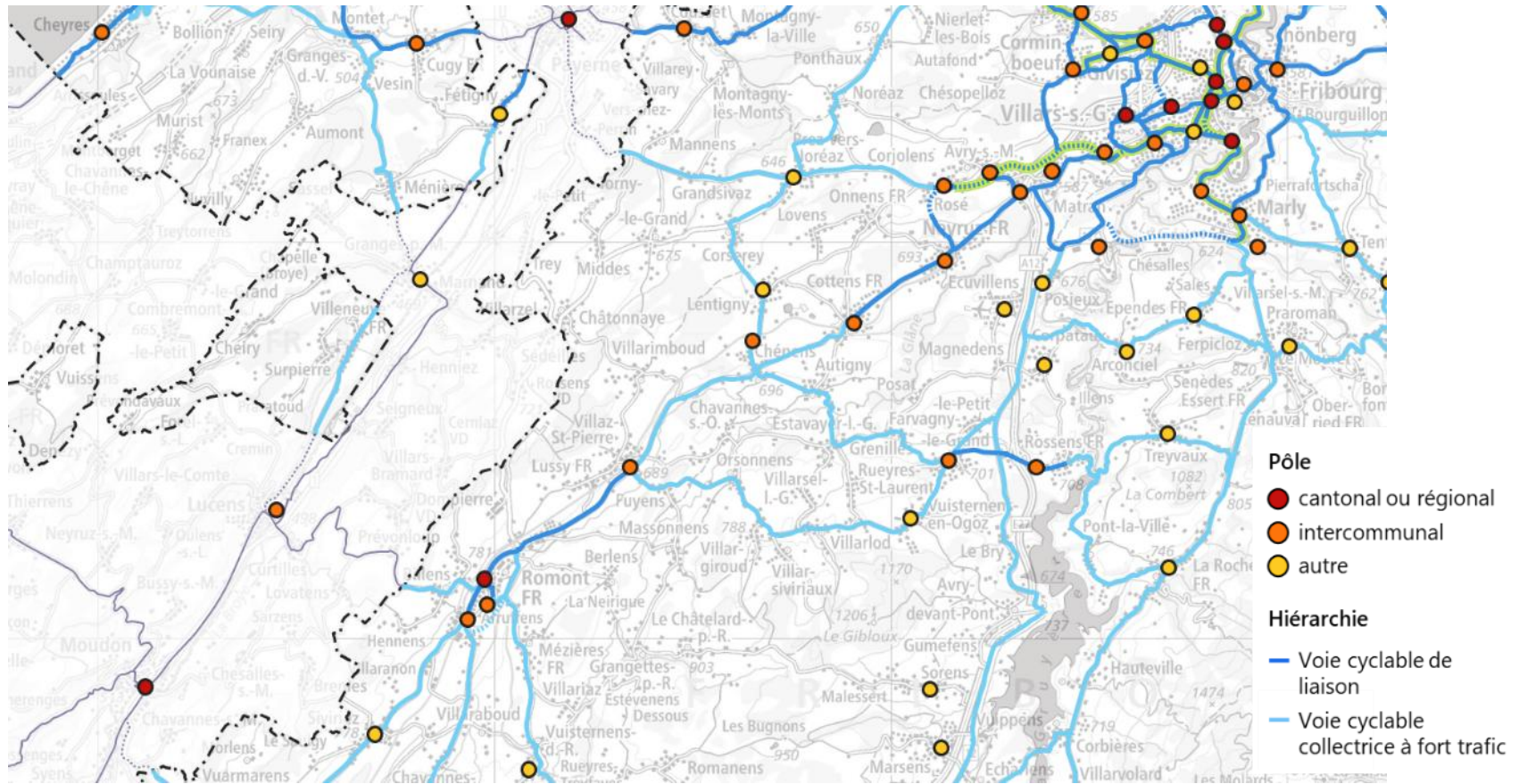
Carte du réseau

- > Longueur du réseau cyclable cantonal : 680 km
 - > 245 km (35%) de **voies cyclables de liaison**
 - > 435 km (65%) de **voies cyclables collectrices à fort trafic**
- > 480 km sur routes cantonales
- > 190 km sur routes communales
- > 10 km sur routes nationales



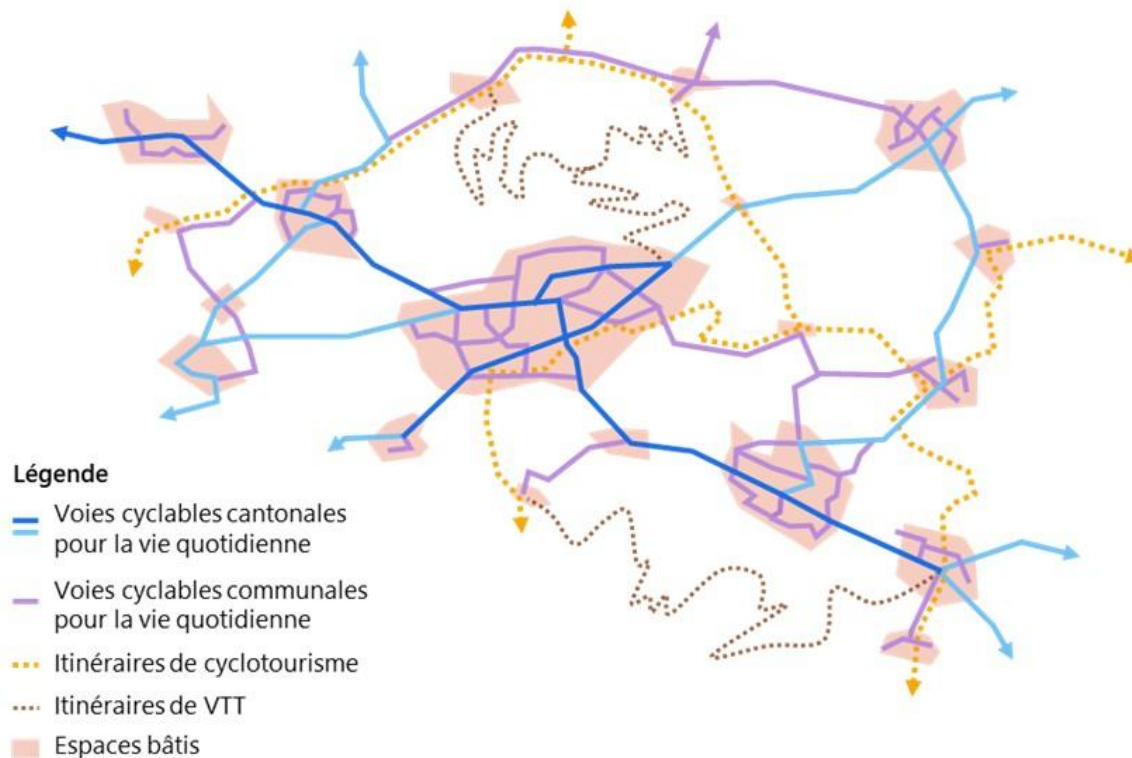
3. Présentation du plan du réseau cantonal des voies cyclables pour la vie quotidienne

Carte du réseau quotidien avec pôles (extrait)



3. Présentation du plan du réseau cantonal des voies cyclables pour la vie quotidienne

Complémentarité des réseaux cantonaux et communaux, quotidiens et de loisirs



3. Présentation du plan du réseau cantonal des voies cyclables pour la vie quotidienne

Volet opérationnel

- > Lignes directrices générales de mise en œuvre
 - > Priorisation, programme de construction des voies cyclables
 - > Mise en œuvre par opportunité
 - > Innovation
- > Organisation
 - > Interlocuteur principal : Team Vélo
 - > Coordination avec représentants des autorités et partenaires
- > Conditions-cadres
 - > Mobilisation des ressources
 - > Monitoring

3. Présentation du plan du réseau cantonal des voies cyclables pour la vie quotidienne

Mise en œuvre et financement

- > Mise en œuvre du réseau cyclable cantonal:
 - > Responsabilité de l'Etat
 - > l'Etat peut déléguer sa compétence à une commune, mais reste intégré dans le processus
- > Financement aménagements selon la loi sur la mobilité (art. 172) :
 - > Voies cyclables cantonales et voies cyclables cantonales mixtes hors localité : 100% Etat
 - > Voies cyclables cantonales mixtes en localité : 2/3 Etat et 1/3 commune

Le Team Vélo répond à vos questions !



Merci de votre attention