

# Mise à l'enquête des zones réservées des routes cantonales au moyen du cadastre RDPPF

—

Fribourg, le 31 octobre 2025

—

# Ordre du jour

---



1. Introduction
2. L'extrait du cadastre RDPPF
3. Zones réservées des routes cantonales
4. Mise à l'enquête numérique
5. Questions

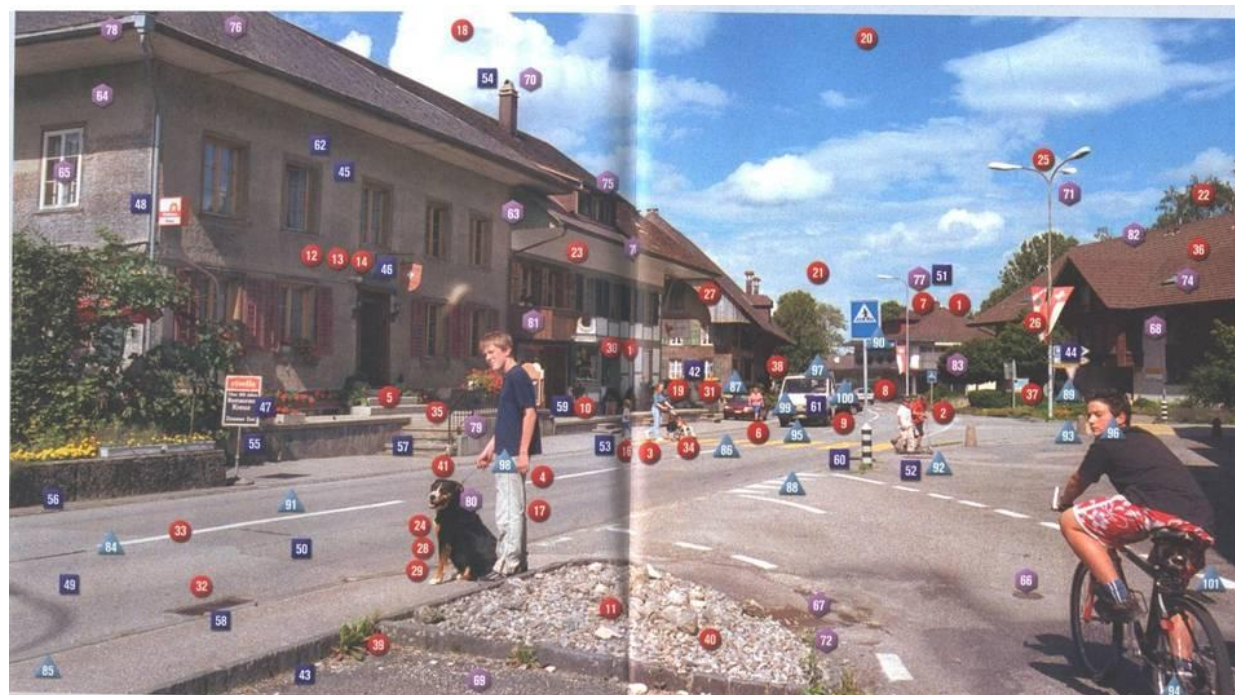
# — Introduction

# Introduction

## Les restrictions de droit public

- > Nous sommes entourés de restrictions de droit public... Notre quotidien est régi par de nombreuses lois, ordonnances et prescriptions fédérales, cantonales et communales.

Dans cette scène de la vie quotidienne, 101 lois, ordonnances et prescriptions doivent être respectées (source: FACTS, 2 sept. 2004)



# Introduction

## Les RDPPF

- > Les RDPPF sont des restrictions de droit public à la propriété foncière.
- > Il s'agit de restrictions décidées par les autorités et dont les effets s'exercent sur la propriété foncière.
- > Les intérêts de la collectivité prévalent sur ceux des individus qui la composent.

Deux exemples:

- > Une zone de protection est délimitée autour d'un captage d'eaux souterraines d'intérêt public.
- > L'utilisation possible du sol est fixée dans le plan d'affectation des zones.

### Thèmes

- Aménagement du territoire
- Bruit
- Forêt
- Eaux
- Sites pollués
- Chemin de fer
- Aéroports
- Routes cantonales et nationales
- Approvisionnement et élimination

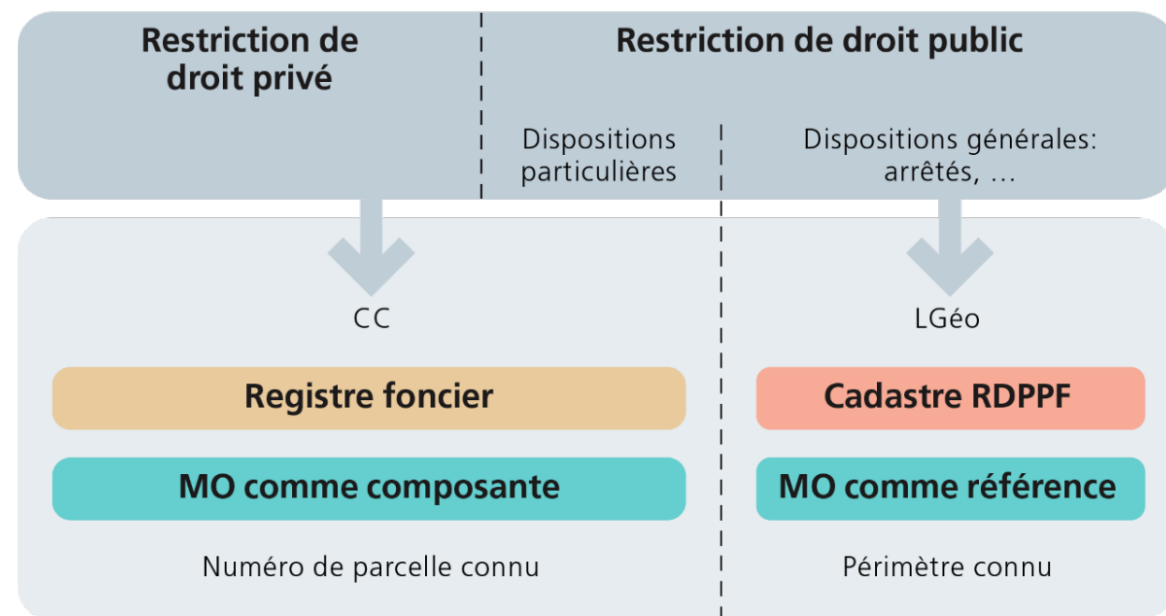
# Introduction

## Le cadastre RDPPF

- > Le cadastre RDPPF est un système d'information fiable et officiel qui récapitule, pour chaque bien-fonds, les principales restrictions de droit public à la propriété foncière.
- > En matière de restrictions à la propriété foncière, le cadastre RDPPF complète le registre foncier.

Registre foncier: pour les restrictions de droit privé, qui naissent d'une convention entre deux parties

Cadastre RDPPF: restrictions de droit public, qui naissent d'une décision prise par les autorités

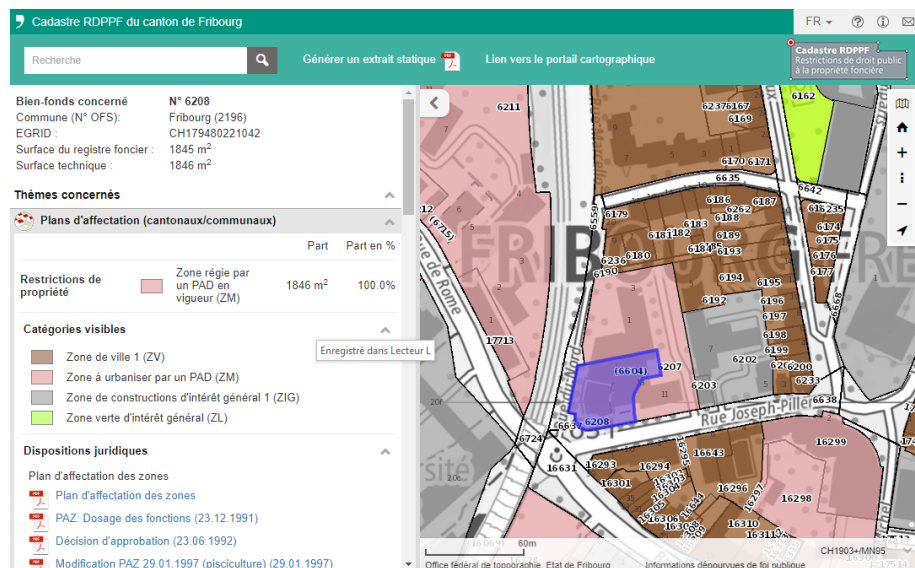


# Démonstration

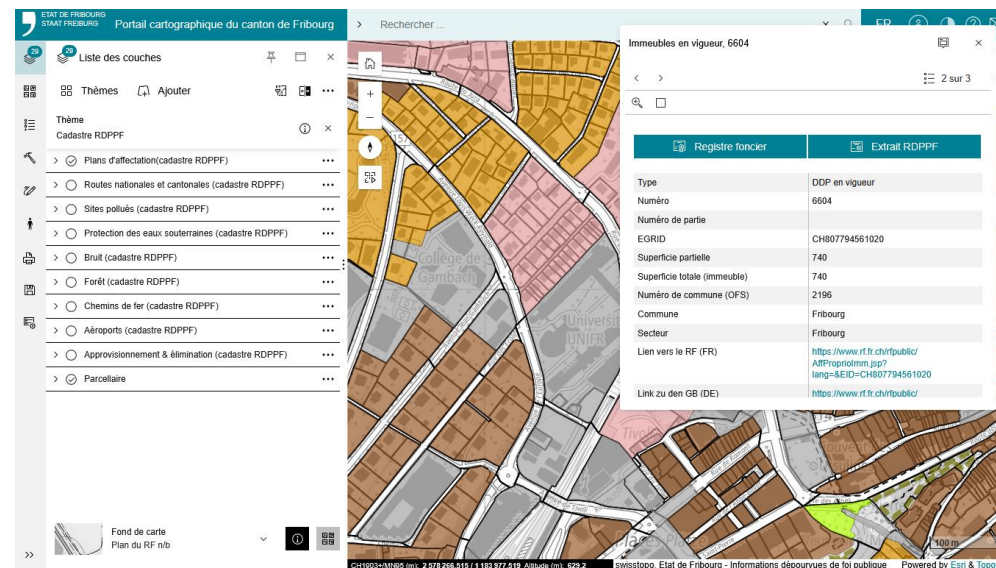
**Cadastre RDPPF**  
Restrictions de droit public  
à la propriété foncière

## Accès au cadastre RDPPF

- > Extrait dynamique dans le portail du cadastre RDPPF
- > Extrait statique en PDF
- > Thème Cadastre RDPPF dans le portail cartographique



[https://geo.fr.ch/cadastre\\_rdppf/](https://geo.fr.ch/cadastre_rdppf/)



<https://maps.fr.ch/?theme=Cadastre%20RDPPF>

# L'extrait du cadastre RDPPF

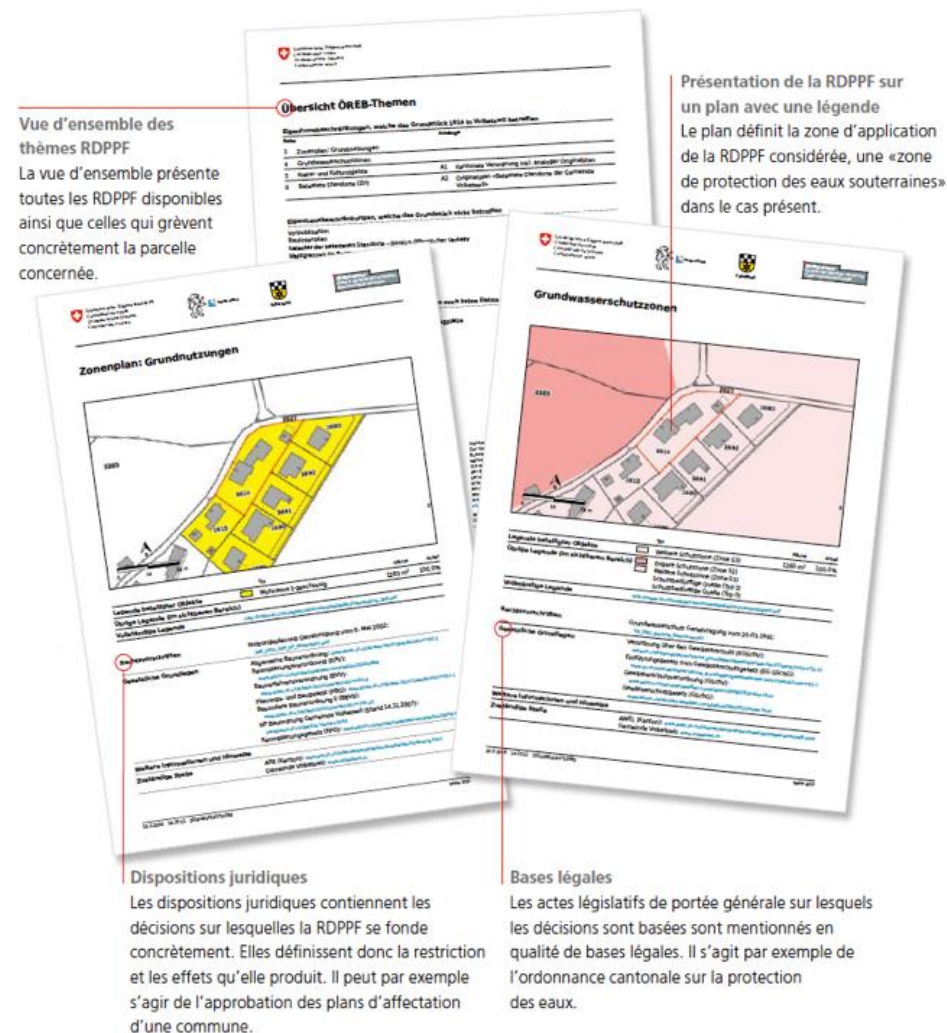


# L'extrait du cadastre RDPPF

**Cadastre RDPPF**  
Restrictions de droit public  
à la propriété foncière

## Les éléments d'une RDPPF

- > Un plan: il définit la zone d'application de la RDPPF considérée.
- > Des dispositions juridiques: il s'agit des décisions qui définissent la restriction et ses effets.
- > Des bases légales: il s'agit des actes législatifs sur lesquels se fonde les décisions.
- > Des informations supplémentaires: p. ex. les noms et adresses des services compétents pour obtenir des renseignements complémentaires, des informations sur les modifications prévues et en cours.



# L'extrait du cadastre RDPPF

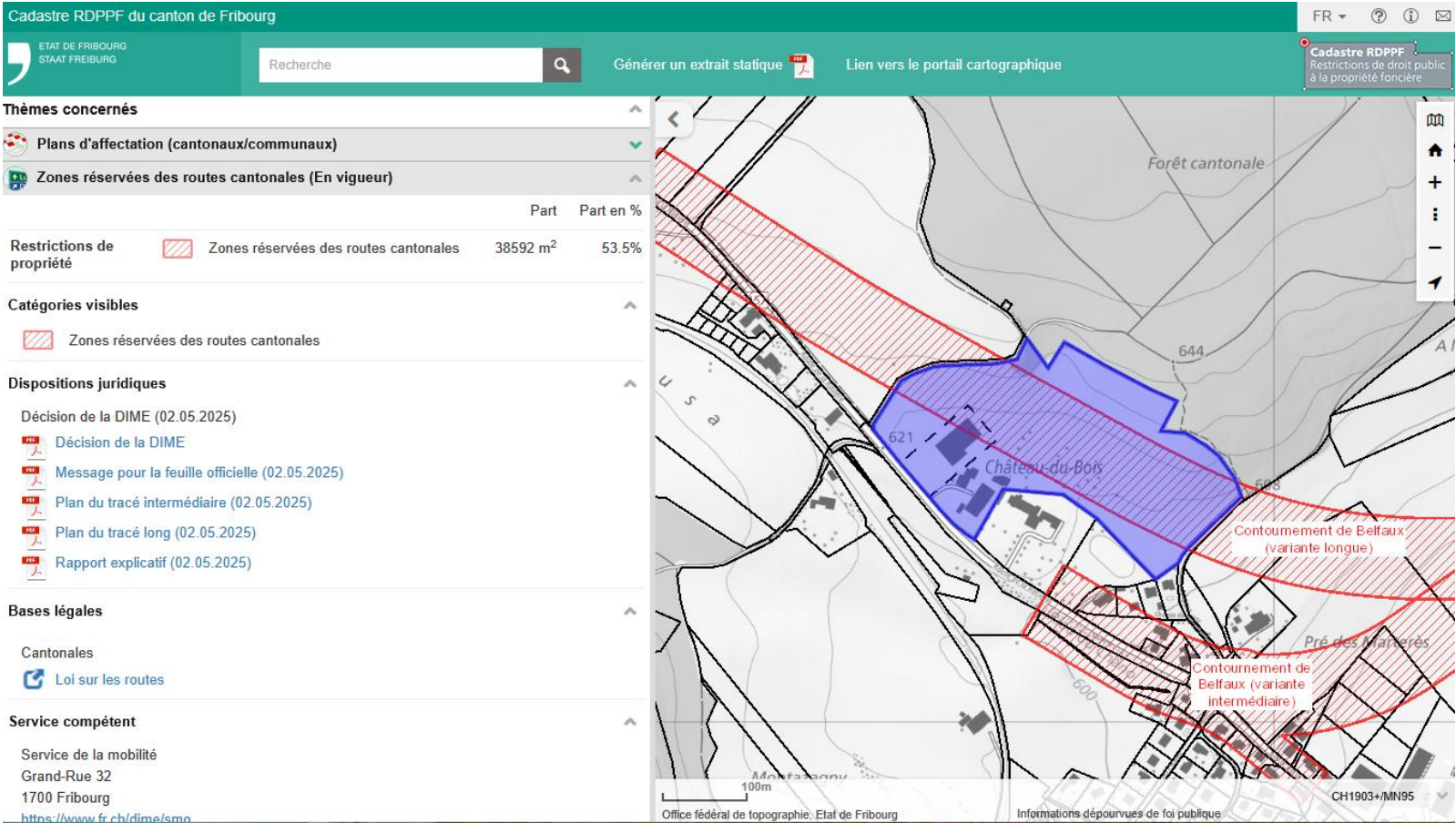
## Le portail du cadastre RDPPF

- > L'accès aux informations sur les RDPPF se fait sur internet via le portail du cadastre RDPPF. En fonction des besoins, ce dernier propose deux types d'extraits:
    - > Extrait dynamique: permet de consulter de manière interactive les informations détaillées portant sur les différentes RDPPF qui grèvent un bien-fonds donné.
    - > Extrait statique: fournit, sur un bien-fonds donné, les mêmes informations que l'extrait dynamique, mais sous la forme d'un fichier PDF de plusieurs pages.
- NB: l'extrait statique peut également être obtenu en interrogeant un bien-fonds depuis le portail cartographique.

# — Zones réservées des routes cantonales

# Zones réservées des routes cantonales

## Application cadastre RDPPF



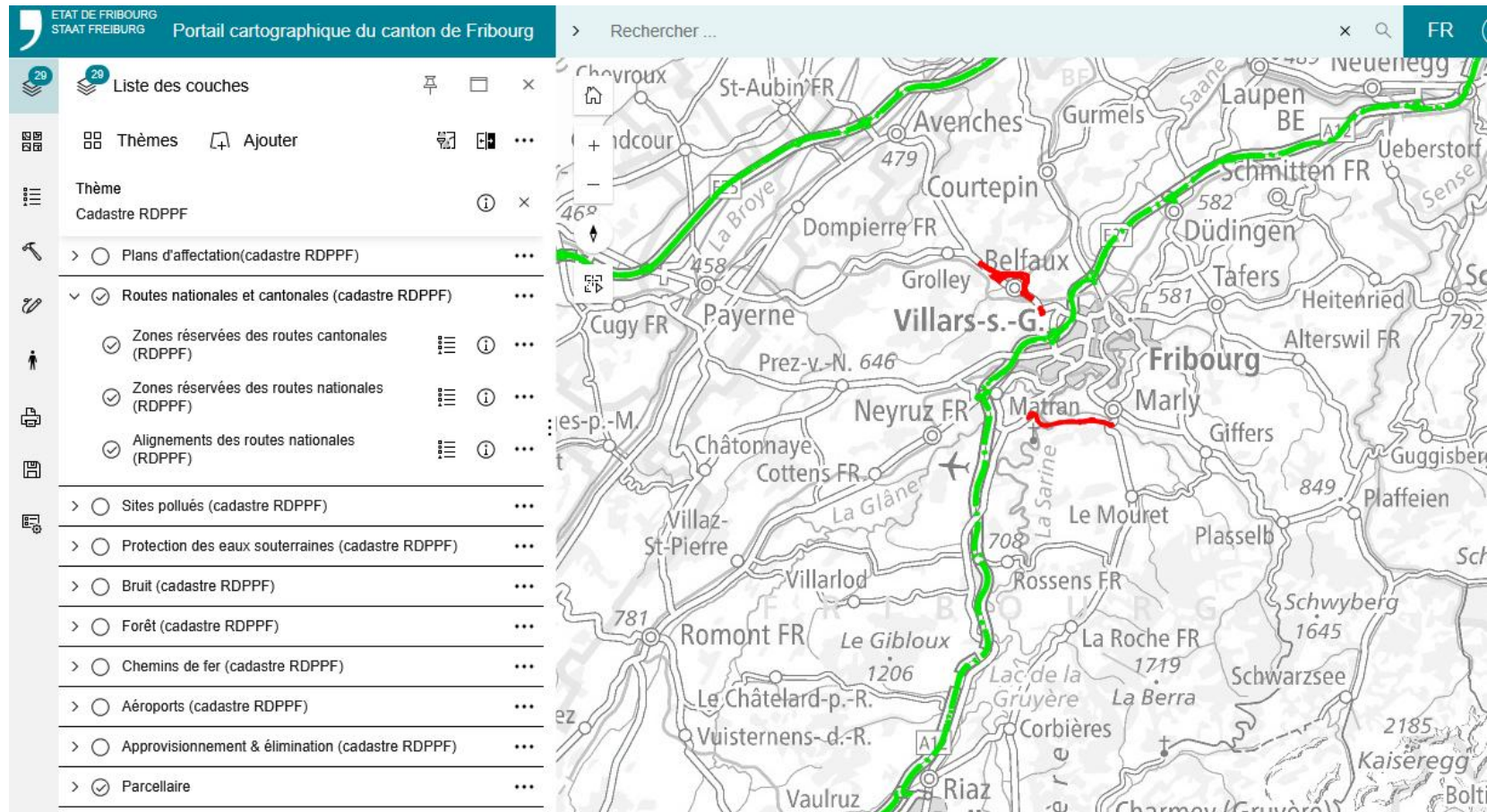
En vue d'assurer la libre disposition des terrains nécessaires à la construction de routes cantonales et communales, l'Etat, respectivement la commune, peut établir des plans de zones réservées.



# Zones réservées des routes cantonales

**Cadastre RDPPF**  
Restrictions de droit public  
à la propriété foncière

## Thème cadastre RDPPF du portail cartographique



# Evolution du cadastre RDPPF

---





## Evolutions prévues dans le thème de la mobilité

- > Publication de nouvelles RDPPF:
  - > Zones réservées pour les infrastructures de mobilité (droit cantonal)
  - > Distances de construction aux routes (droit cantonal)
- > Défi: créer les données

# Mise à l'enquête numérique

## Donnée en vigueur ou en cours de modification

- > Quand une donnée est mise à l'enquête, elle apparait dans le cadastre RDPPF comme *modification avec/sans effet anticipé*.
- > Les modifications en cours sont introduite au fur et à mesure pour chaque thème du cadastre RDPPF.

Thèmes concernés		^
	Zones de protection des eaux souterraines (En vigueur)	✓
	Limites forestières statiques (Modification sans effet anticipé)	✓
Thèmes non concernés		✓
Thèmes indisponibles		✓
Autres informations		✓



# Zones réservées des routes cantonales

Cadastre RDPPF

Restrictions de droit public  
à la propriété foncière

## Etat des données

- > Zone *publiée* = **en vigueur** dans le cadastre RDPPF
- > Zone *enquête publique* = **modification sans effet anticipé** dans le cadastre RDPPF
- > *Projetée* et *caduque* : ne sont pas dans le cadastre RDPPF

Contenu

Légende

☐ Légende dynamique

Zones réservées (LMob)

☒ Projetée

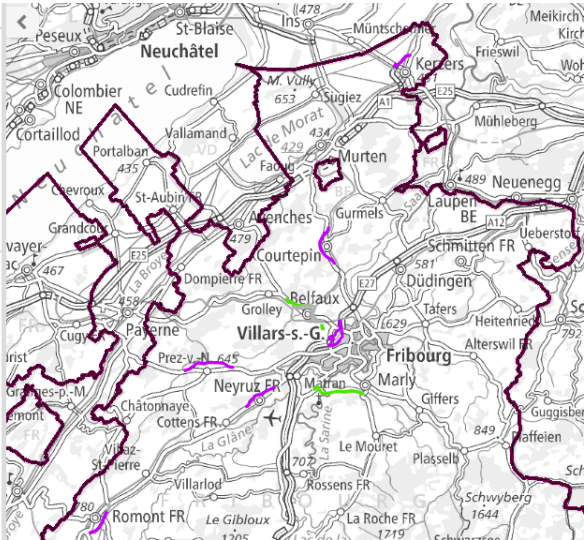
☒ Enquête publique

☒ Publiée

☒ Caduque

☐ Canton

☐ Plan du RF n/b



Nom	Publication	Axe	GeoLink	Statut	Date fin	S
Contournement de Courtepin	< Null >	3300	< Null >	Projetée	< Null >	F
Contournement de Neyruz	< Null >	2000	< Null >	Projetée	< Null >	F
Contournement de Prez-vers-...	< Null >	2100	< Null >	Projetée	< Null >	F
Contournement de Romont (t...	< Null >	1400	< Null >	Projetée	< Null >	F
Contournement de Romont (t...	< Null >	2000	< Null >	Projetée	< Null >	F
Couverture autoroute Chambl...	< Null >	N12	< Null >	Projetée	< Null >	F
Contournement de Kerzers	< Null >	3450	< Null >	Projetée	< Null >	F
Contournement de Romont (C...	21.01.2015	1400	79	Caduque	20.01.2023	F
Contournement de Belfaux	02.12.2016	2200	82	Caduque	01.12.2024	F
Liaison routière Marly-Matran	24.11.2017	1250	83	Publiée	< Null >	F
Contournement de Givisiez (li...	10.05.2019	2200	81	Publiée	< Null >	F
Contournement de Belfaux (v...	02.05.2025	2200	1050	Publiée	< Null >	F
Contournement de Belfaux (v...	02.05.2025	2200	1050	Publiée	< Null >	F

DESCRIPTION
Publiée
Projetée
Caduque
Enquête publique



# Mise à l'enquête numérique

**Cadastre RDPPF**  
Restrictions de droit public  
à la propriété foncière

- > Le cadastre RDPPF peut servir d'**organe officiel de publication**:
  - > C'est la donnée numérique qui est mise à l'enquête, et non un plan papier
  - > La feuille d'avis officiel renvoie sur le cadastre RDPPF (ou sur une application dédiée)
- > Les thèmes qui sont mis à l'enquête numériquement :
  - > Limite forestière statique (hors zone) :  
[https://maps.fr.ch/cadastre\\_forestier/](https://maps.fr.ch/cadastre_forestier/)
  - > Zone de protection des eaux souterraines (travaille en cours)
  - > Bientôt les zones réservées des routes cantonales ?

