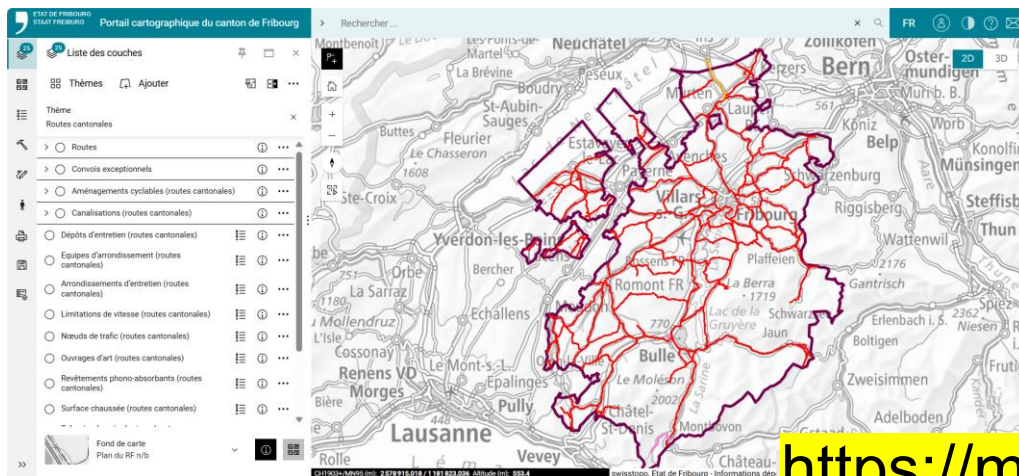
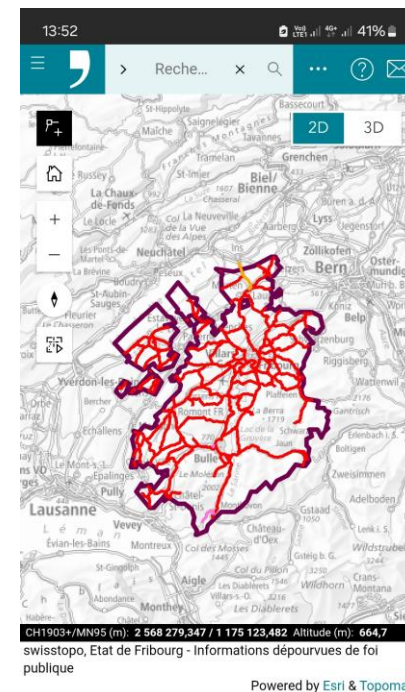


Séminaire 2025 sur la mobilité

Portail cartographique cantonal: nouvelle édition



<https://maps.fr.ch/>



Halle des fêtes de Saint-Léonard, **31 octobre 2025**

Raisons de la migration

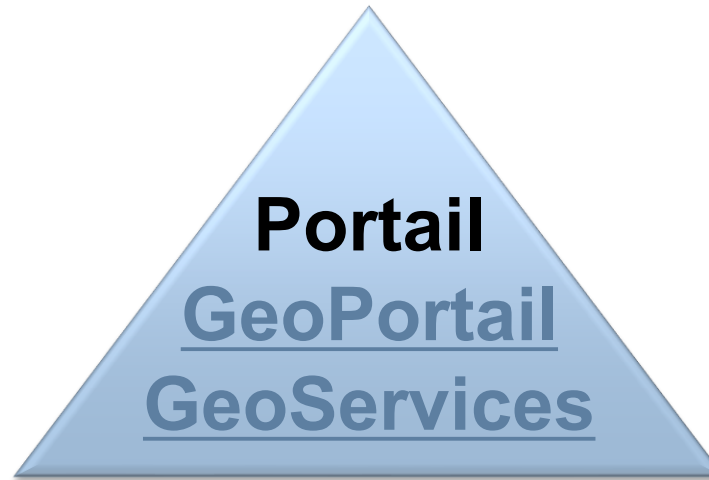
Chronologie

Juillet 2007: mise en ligne du *guichet cartographique* (8 ans)

Octobre 2015: lancement du *portail cartographique* (9 ans)

Avril 2025: nouveau *portail cartographique* (obsolescence technique)

Architecture commune



On se dirige de plus en plus vers un **SIG Web !** (~~desktop~~)

Démonstration

- Invitation: [lien](#) (DE, FR) + attributs < >
- Aide du portail (Paramètres d'ouverture)
- Thèmes – Groupe (légende, info, options) – Fond de carte
- Recherche (Romont et Romond)
- Coordonnées, altitude et bouton orientation (clic droit)
- Ajouter Service WMS (Stations de téléphonie **mobile**)
- Menus (imprimer, partager, croquis)
- Outil repère