

# Répartition des tâches entre le SMO et le SPC

---

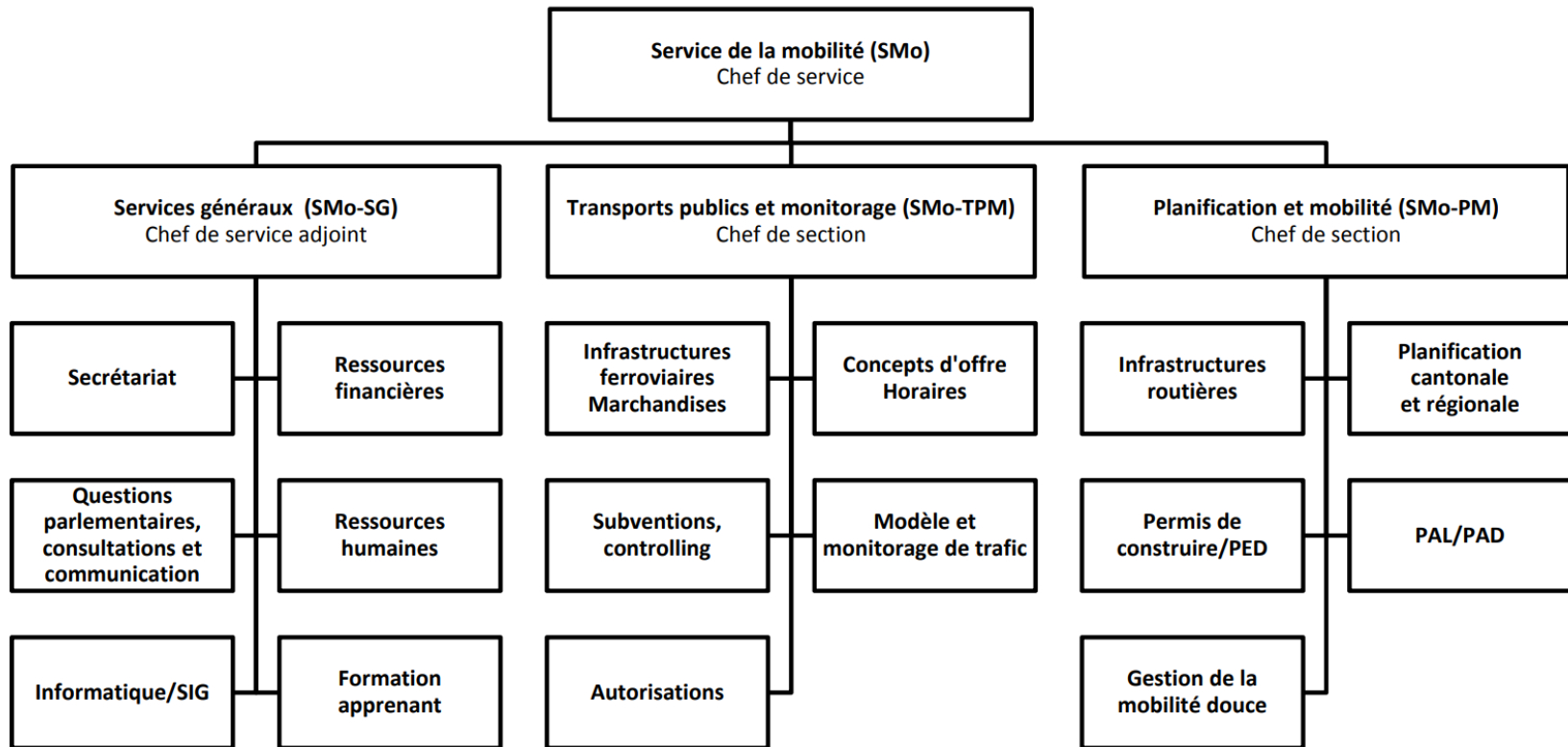
Séminaire 2025 sur la mobilité  
à l'attention des communes  
**31 octobre 2025**



© Jessica Genoud

# Généralités

## Organigramme Service de la mobilité SMO (17,95 EPT)



██████████

,

3

# Généralités

## Tâches principales

### **SMo**

Planification de la mobilité

### **SPC**

Réalisation des infrastructures  
routières



→ **Complémentarité**

# Mobilité cyclable

---

## **SMo**

- > Planification réseau cyclable cantonal quotidien
- > Planification réseau cantonal de cyclotourisme
- > Promotion mobilité cyclable

## **SPC**

- > Réalisation planification cyclable cantonale: études de projet, réalisation voies cyclables cantonales
- > Signalisation et marquage voies cyclables cantonales et communales
- > Entretien réseau cyclable cantonale

→ Team Vélo (SMO et SPC) pour coordination

# Infrastructures routières cantonales

---

## SMo

- > Planification infrastructures routières
- > Typologie carrefours et accès

## SPC

- > Réalisation nouvelles infrastructures routières: études de projet, mises à l'enquête, acquisition de terrain, réalisation
- > Aménagement tronçons routiers cantonaux existants
- > Entretien routes cantonales:
  - > Constructif: renouvellement
  - > Exploitation: service hivernal, entretien surfaces vertes, entretien signalisation et marquage, nettoyage canalisations, voirie
- > Signalisation et marquage routes cantonales et communales (yc zones 30, zones de rencontre et Valtraloc)

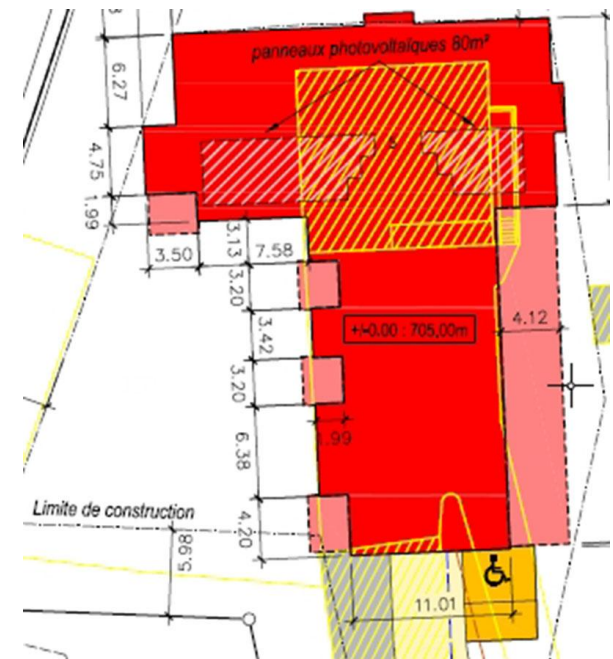
# Permis de construire

## SMo

- > Examine aspects de mobilité des permis et PED
- > Examine et préavise demande de dérogation aux limites cantonales

## SPC

- > SMo consulte SPC si impact sur réseau routier cantonal
- > Octroie les dérogations sur domaine des Routes cantonales



# Planification régionale et locale

---

## **SMo**

- > Contrôle aspects de mobilité des plans directeurs régionaux (PDR)
- > Contrôle aspects de mobilité des plans d'aménagement local (PAL)

## **SPC**

- > SMo consulte SPC si nécessaire



# Plan d'infrastructure de mobilité (PIM)

---

## SPC

- > Mène la procédure
- > Consulte les services concernés
- > Etablit un préavis de synthèse (approbation par DIME)

## SMo

- > Préavise

# Autres tâches du SMO

---

- > Transports publics
  - > Planification offre bus régionaux
  - > Etablissement horaires
  - > Planification offre ferroviaire
  - > Indemnisations
- > Planifications directrices de mobilité (yc stratégie de mobilité)
- > Etudes de trafic
- > Observatoire de la mobilité
- > Procédures fédérales (PAP, remontées mécaniques, routes nationales, etc.)
- > Planification réseaux des itinéraires officiels de loisirs (randonnée pédestre, VTT, etc.)

# Autres tâches du SPC

---

- > Surveillance réseaux routiers
- > Sécurité infrastructures routières
- > Concepts Valtratloc
- > Zones modérées (zones 30, zones de rencontre)
- > Assainissement bruit routier
- > Etc.